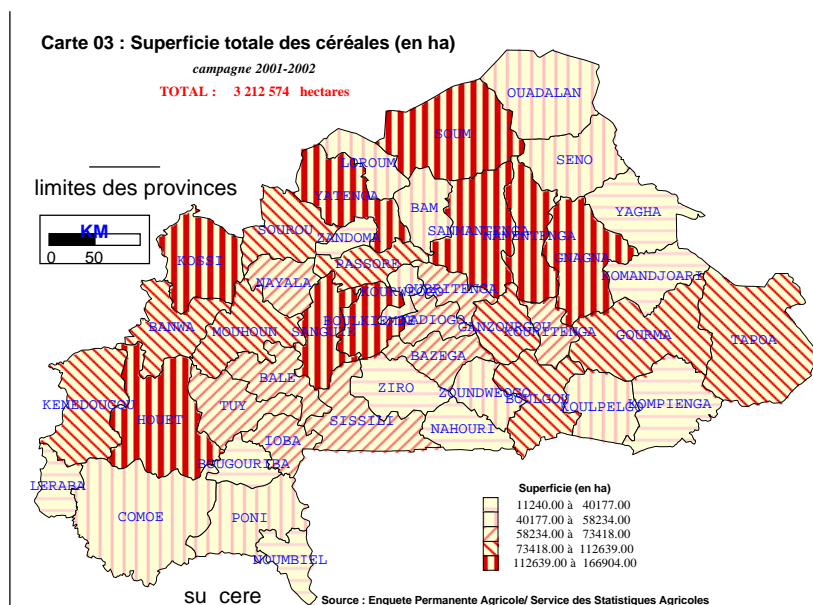
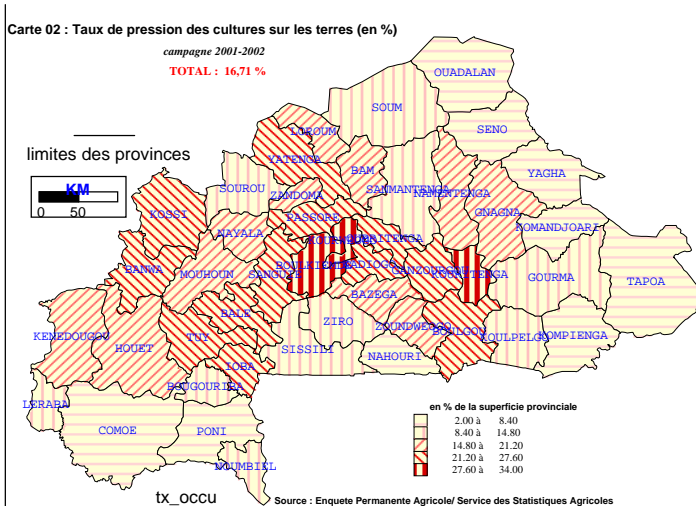
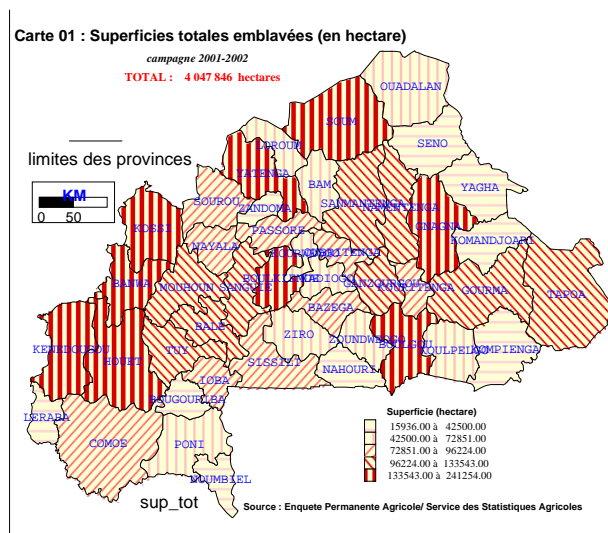


Liste des cartes

Carte 1 : Superficies totales emblavées	2
Carte 2 : Taux d'occupation cultural des sols	2
Carte 3 : Superficies des cultures céréalières	2
Carte 4 : Superficies des autres cultures vivrières.....	3
Carte 5 : Superficies des cultures de rente	3
Carte 6 : Pourcentage de superficies affecté au coton.....	4
Carte 7 : Superficie de l'arachide (en ha)	4
Carte 8: Rendement moyen du mil (Kg/ha)	5
Carte 9: Rendement moyen du sorgho blanc (Kg/ha)	5
Carte 10: Rendement moyen du sorgho rouge (Kg/ha).....	6
Carte 11: Rendement moyen du maïs (Kg/ha)	6
Carte 12: Rendement moyen du riz (Kg/ha)	7
Carte 13: Rendement moyen du fonio (Kg/ha)	7
Carte 14: Rendement moyen du niébé (Kg/ha)	8
Carte 15: Rendement moyen du voandzou (Kg/ha)	8
Carte 16: Rendement moyen du l'igname (Kg/ha)	8
Carte 17: Rendement moyen de la patate (Kg/ha)	8
Carte 18: Rendement moyen du l'igname (Kg/ha)	9
Carte 19: Rendement moyen de la patate (Kg/ha)	9
Carte 20: Rendement moyen du coton (Kg/ha)	9
Carte 21: Rendement moyen de l'arachide (Kg/ha)	9
Carte 22: Production céréalière (en tonne).....	11
Carte 23: Production du mil (en tonne)	11
Carte 24: Production du sorgho blanc (en tonne).....	11
Carte 25: Production du sorgho rouge (en tonne)	11
Carte 26: Production du maïs (en tonne).....	11
Carte 27: Production du riz (en tonne)	11
Carte 28: Production du fonio (en tonne).....	11
Carte 29: Production du niébé (en tonne).....	12
Carte 30: Production du niébé (en tonne).....	12
Carte 31: Production du coton (en tonne)	12
Carte 32: Production du coton (en tonne)	13

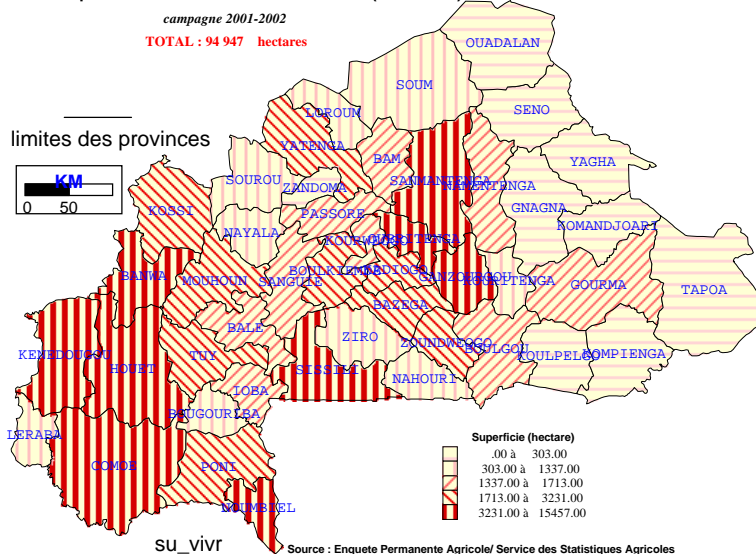
Carte 1 : Superficies totales emblavées

Carte 2: Taux d'occupation cultural des sols



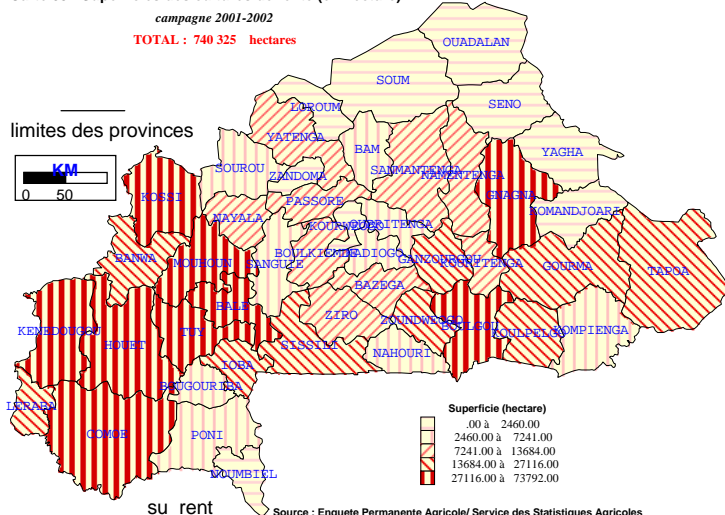
Carte 3 : Superficies des cultures céréalières

Carte 04 : Superficies des autres cultures vivrières (en hectare)



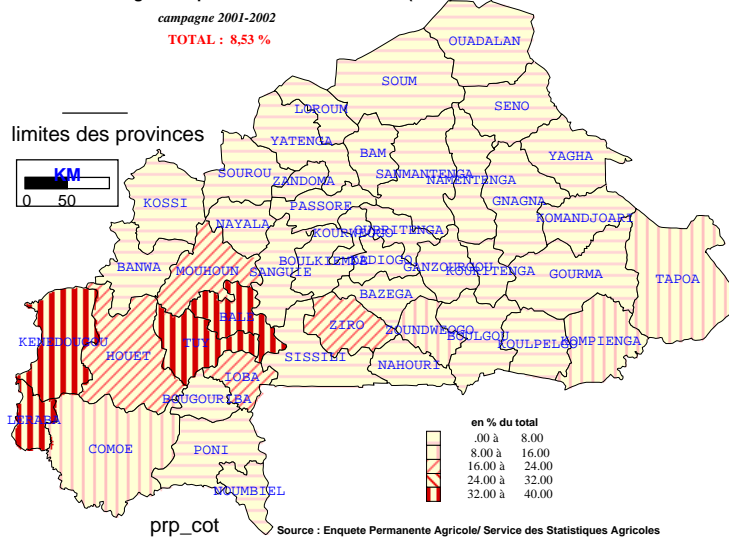
Carte 4 : Superficies des autres cultures vivrières

Carte 05 : Superficies des cultures de rente (en hectare)



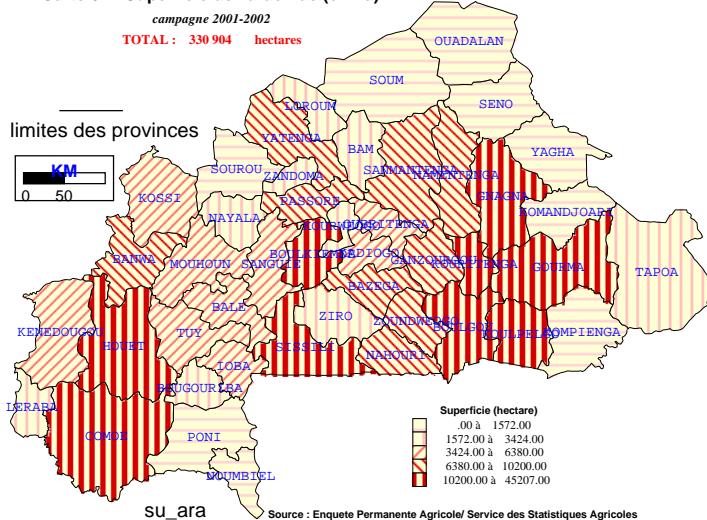
Carte 5 : Superficies des cultures de rente

Carte 06 : Pourcentage de superficies affectées au coton (en %)

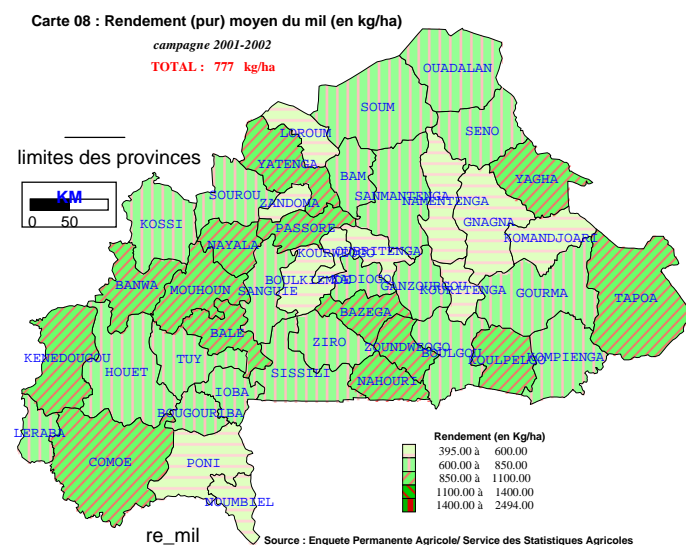


Carte 6 : Pourcentage de superficies affecté au coton

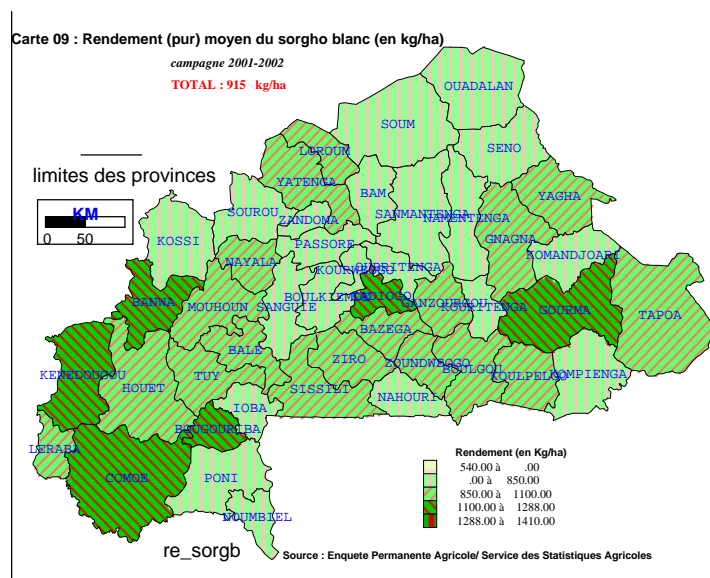
Carte 07 : Superficie de l'arachide (en ha)



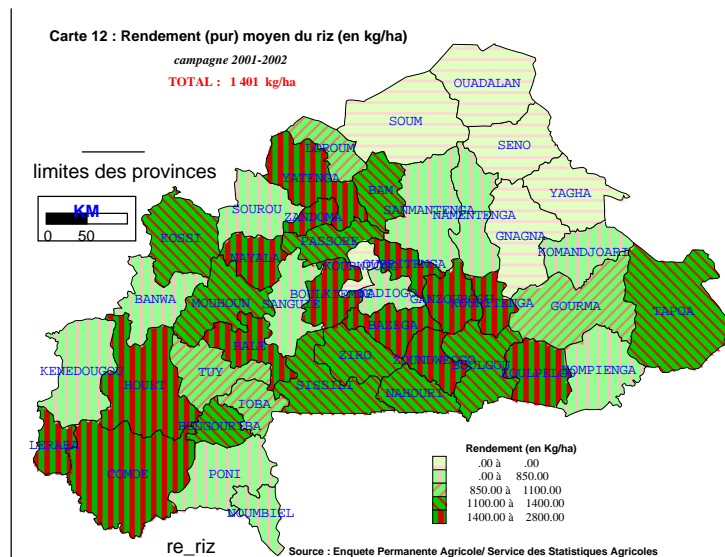
Carte 7 : Superficie de l'arachide (en ha)



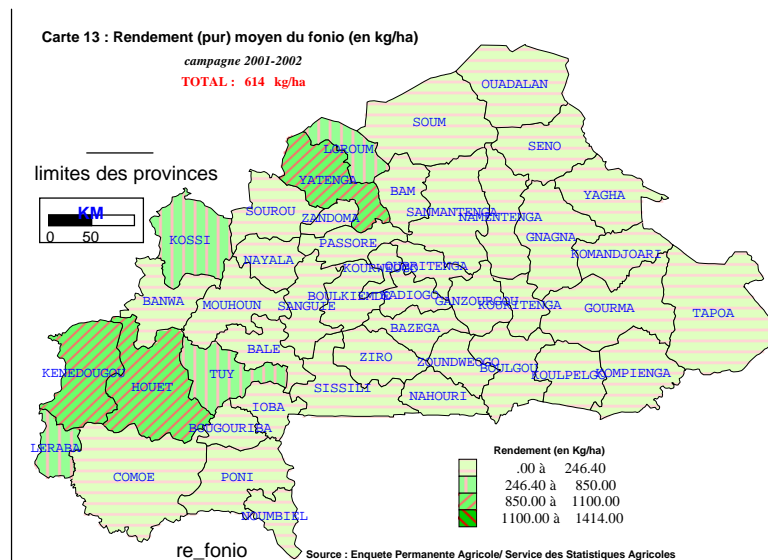
Carte 8: Rendement moyen du mil (Kg/ha)



Carte 9: Rendement moyen du sorgho blanc (Kg/ha)

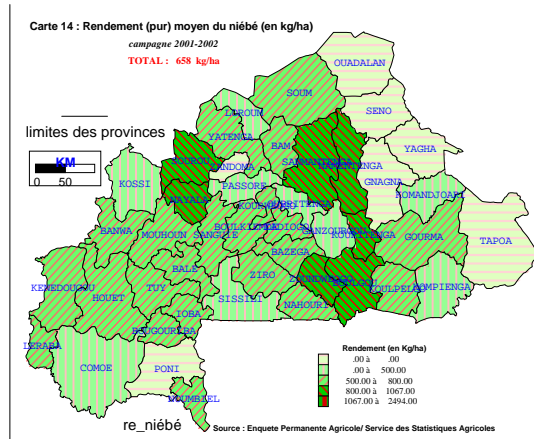


Carte 12: Rendement moyen du riz (Kg/ha)

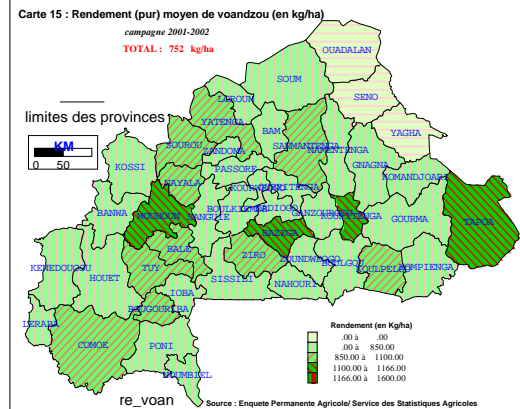


Carte 13: Rendement moyen du fonio (Kg/ha)

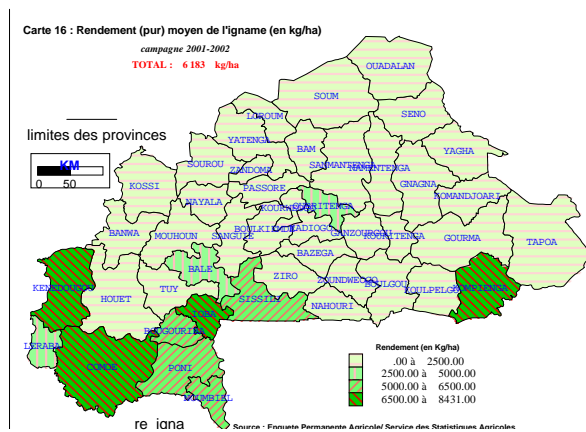
Carte 14: Rendement moyen du niébé (Kg/ha)



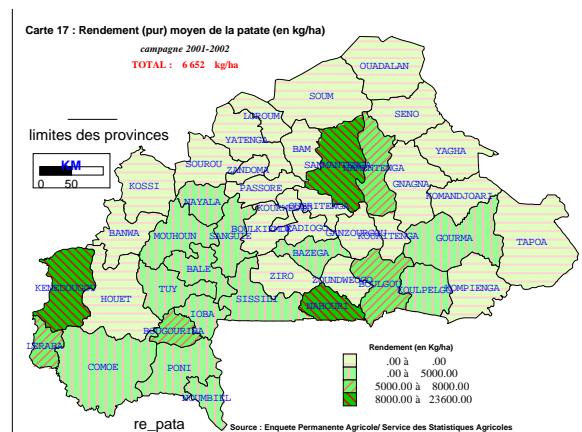
Carte 15: Rendement moyen du voandzou (Kg/ha)

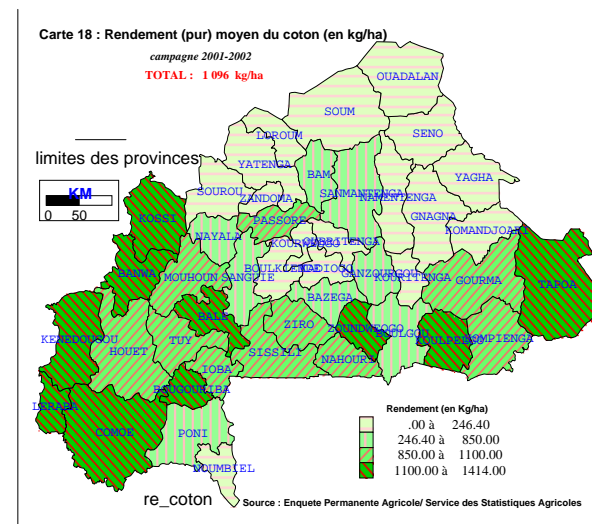


Carte 16: Rendement moyen de l'igname (Kg/ha)

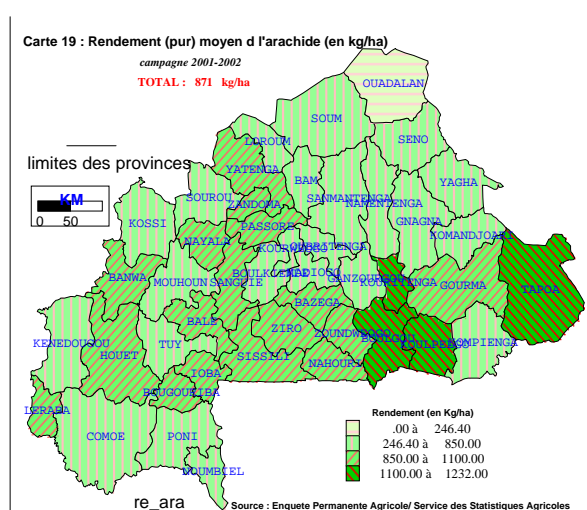


Carte 17: Rendement moyen de la patate (Kg/ha)

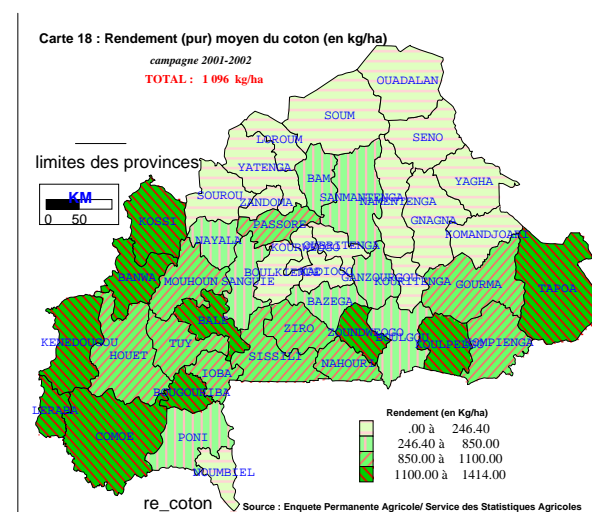




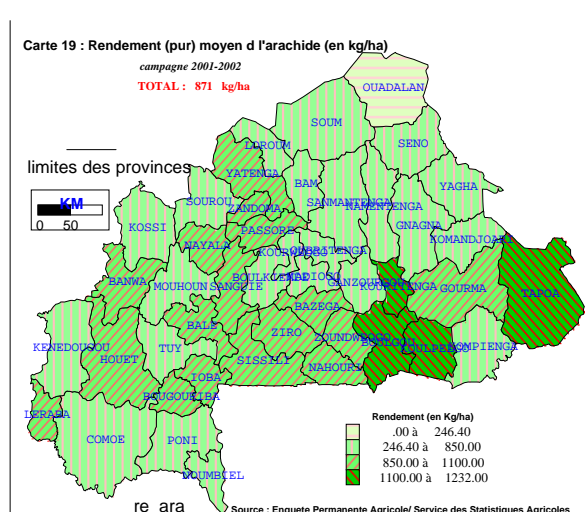
Carte 18: Rendement moyen du l'igname (Kg/ha)



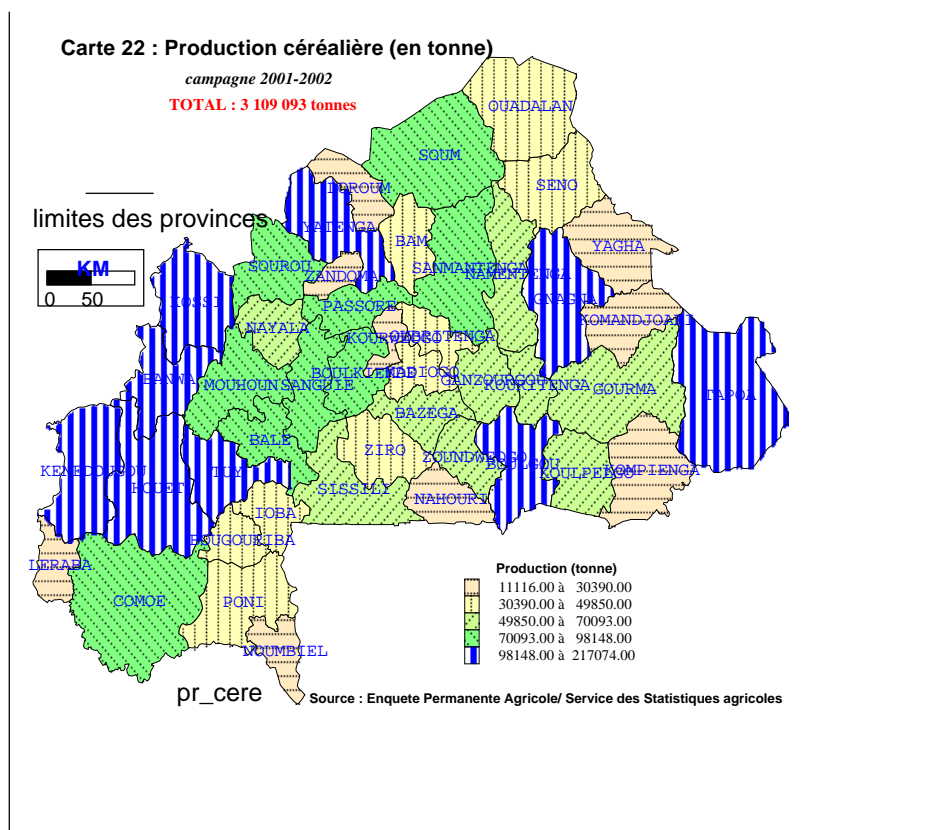
Carte 19: Rendement moyen de la patate (Kg/ha)



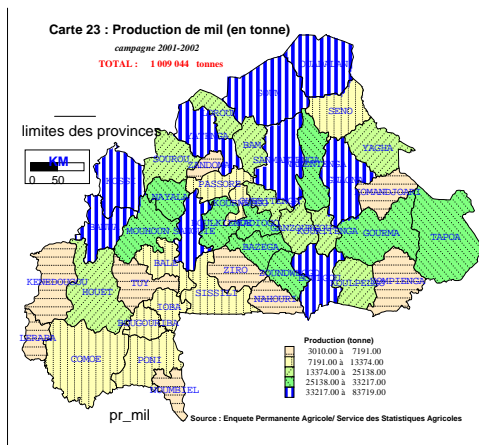
Carte 20: Rendement moyen du coton (Kg/ha)



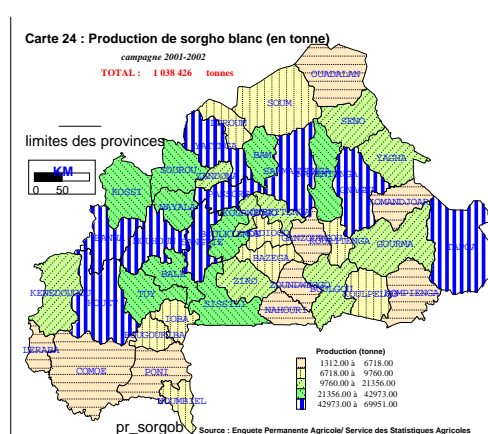
Carte 21: Rendement moyen de l'arachide (Kg/ha)



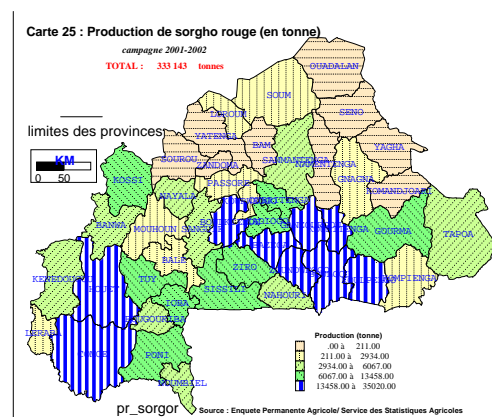
Carte 22: Production céréalière (en tonne)



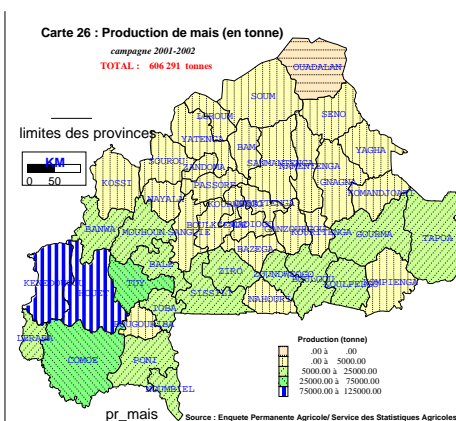
Carte 23: Production du mil (en tonne)



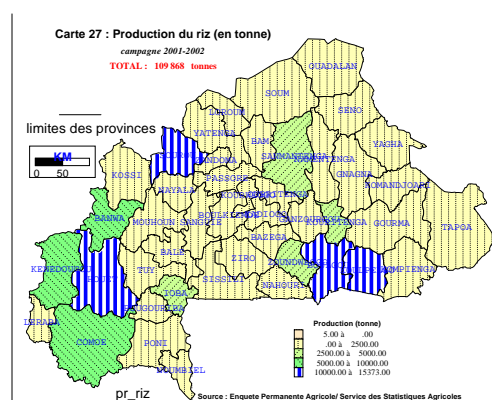
Carte 24: Production du sorgho blanc (en tonne)



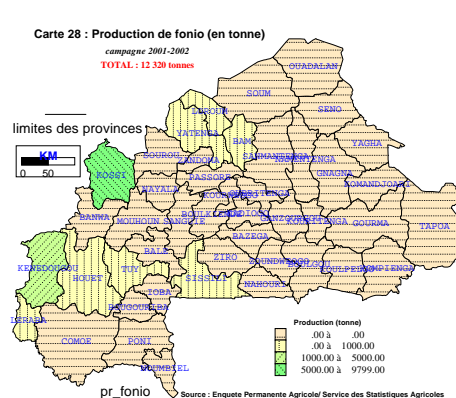
Carte 25: Production du sorgho rouge (en tonne)



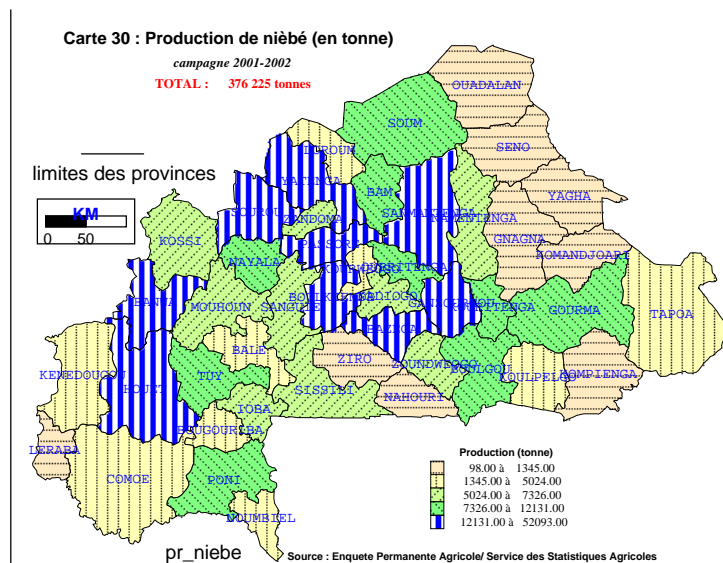
Carte 26: Production du maïs (en tonne)



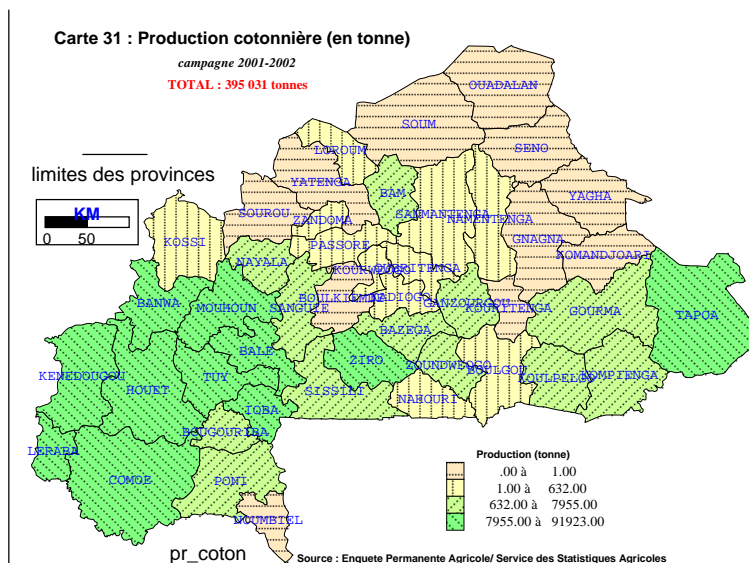
Carte 27: Production du riz (en tonne)



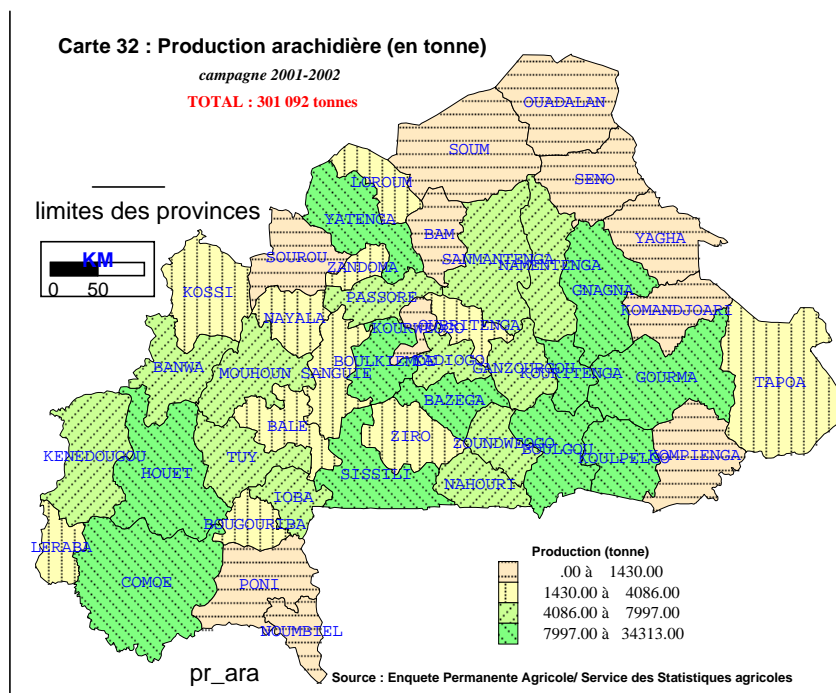
Carte 28: Production du fonio (en tonne)



Carte 30: Production du nièbé (en tonne)



Carte 31: Production du coton (en tonne)



Carte 32: Production arachidière (en tonne)