

	<p align="center"><b>LINEAMIENTOS GENERALES OPERATIVOS ENCUESTA LONGITUDINAL DE PROTECCIÓN SOCIAL 2012</b></p>	<p>CÓDIGO: LED-ECV-MOT-01 VERSIÓN : 05 PÁGINA: FECHA: 21-08-12</p>
<p>ELABORÓ: APOYO LOGISTICA DE ENTREVISTA DIRECTA-GEIH</p>	<p>REVISÓ: COORDINADOR EQUIPO LOGISTICA DE ENTREVISTA DIRECTA</p>	<p>APROBÓ : DIRECTOR DE DIMPE</p>

## CONTENIDO

1	INTRODUCCIÓN .....	3
2	CONSIDERACIONES GENERALES .....	4
3	ORGANIZACIÓN DE LA ENCUESTA .....	4
4	TIEMPO DE REFERENCIA .....	5
5	POBLACIÓN OBJETIVO Y TIPO DE INFORMANTE.....	5
6	COBERTURA.....	6
7	OPERATIVO .....	7
8	ORGANIZACIÓN DEL TRABAJO DE CAMPO .....	7
	ASISTENTE TÉCNICO DE LA ENCUESTA. ....	7
	COORDINADOR DE CAMPO.....	7
	SUPERVISOR.....	8
	ENCUESTADOR .....	8
	SENSIBILIZADOR.....	8
9	OBLIGACIONES DEL GRUPO.....	8
10	PROCESO OPERATIVOS .....	17
	ENTRENAMIENTO Y SELECCIÓN:.....	17
	RECuento:.....	18
	SENSIBILIZACIÓN:.....	19
	RECOLECCIÓN:.....	20
	SUPERVISIÓN: .....	21
11	CARGAS DE TRABAJO POR EQUIPO.....	23
	RECOLECCION .....	23
	RENDIMIENTOS .....	23
	TRANSMISIÓN DE LA INFORMACIÓN .....	23
12	SISTEMA DE RECOLECCIÓN.....	24
	SISTEMA BARRIDO.....	24
13	FORMULARIO.....	24
	INSTRUMENTO DE RECOLECCIÓN. ....	24
14	ENTREGA DE LA INFORMACIÓN.....	25
15	ASPECTOS ADMINISTRATIVOS .....	25
16	MANEJO DE IMPLEMENTOS DEVOLUTIVOS.....	26
17	TRANSPORTE .....	26
	TRANSPORTE URBANO .....	26
	TRANSPORTE ESPECIAL URBANO .....	27
18	PRESUPUESTO.....	30



# LINEAMIENTOS GENERALES OPERATIVOS ENCUESTA LONGITUDINAL DE PROTECCION SOCIAL 2012

CÓDIGO: LED-ELPS-MOT-01  
VERSIÓN : 05  
PÁGINA: 2  
FECHA: 21-08-12

ELABORÓ: APOYO  
LOGISTICA DE ENTREVISTA  
DIRECTA-GEIH

REVISÓ: COORDINADOR EQUIPO LOGISTICA DE  
ENTREVISTA DIRECTA

APROBÓ : DIRECTOR DE  
DIMPE

19	CRONOGRAMA OPERATIVO DE ACTIVIDADES	58
20	RUTAS OPERATIVAS	60
21	ANEXOS	63
	ANEXO 1: PRESUPUESTO	63
	ANEXO 2: FORMATO: RESUMEN OPERATIVO DE COBERTURA	73
	ANEXO 4: FORMATO DE INDICADOR DE CALIDAD DE LA RECOLECCIÓN.	74
	ANEXO 5: FORMATO: RESUMEN ACUMULADO DE HOGARES, VIVIENDAS Y PERSONAS. (FORMATO 2)	75
	ANEXO 6: INFORME DIARIO DEL SUPERVISOR DE CAMPO	76



# **LINEAMIENTOS GENERALES OPERATIVOS ENCUESTA LONGITUDINAL DE PROTECCION SOCIAL 2012**

CÓDIGO: LED-ECV-MOT-01  
VERSIÓN : 05  
PÁGINA: 3  
FECHA: 21-08-12

## **1 INTRODUCCIÓN**

El Departamento Administrativo Nacional de Estadística - DANE -, es una entidad gubernamental de carácter técnico que tiene como objetivo principal el diseño e implementación del Sistema Nacional de Información Estadística y la producción de indicadores socioeconómicos y demográficos básicos para el país, asegurando con lo anterior los máximos estándares de calidad y oportunidad de la información, su difusión y el fomento de la cultura estadística a nivel nacional.

Dentro de este contexto, el DANE aplicará la Encuesta Longitudinal de Protección Social (ELPS) cuyo objeto principal es obtener información bienal de carácter longitudinal que permita analizar la dinámica de ingreso y gasto de los hogares, sus dinámicas en el mercado laboral, factores de riesgo y vulnerabilidad, el efecto del sistema de protección social, las condiciones de calidad de vida de la población y la dinámica de los efectos y acciones que realizan los hogares cuando son impactados por diferentes tipos de choques.

En consecuencia, el presente documento consigna los diferentes aspectos que se deben tener en cuenta para el operativo de campo de la encuesta a desarrollarse entre los meses de octubre a noviembre diciembre del año en curso.



## **LINEAMIENTOS GENERALES OPERATIVOS ENCUESTA LONGITUDINAL DE PROTECCIÓN SOCIAL- 2012**

CÓDIGO: LED-ELPS-MOT-01  
VERSIÓN : 05  
PÁGINA: 4  
FECHA: 21-08-12

### **2 CONSIDERACIONES GENERALES**

-La Encuesta Longitudinal de Protección Social 2012 (ELPS), trabajará con una muestra de 1.500 segmentos a nivel nacional. La fecha de inicio del operativo está programada para iniciar el 10 de Octubre con el proceso de sensibilización y el 16 de octubre con el proceso de recolección.

-Conviene recordar que las inquietudes operativas, temáticas, muestrales, o de sistemas, deben ser remitidas únicamente al área de Logística de Entrevistas Directas en el Dane Central, el cual, canalizará a la persona directamente responsable la inquietud y oportunamente enviará la respuesta o instrucción correspondiente.

-Las ciudades que no dispongan de suficientes DMC para a realización de la encuesta, tendrán que trabajar en la primera semana del operativo con formularios en papel; posteriormente esta información tendrá que digitarse en el DMC para que pueda ser transmitida DANE Central.

-Es de carácter obligatorio que todas las ciudades envíen al área de Logística, antes de iniciar el operativo, la distribución de cargas de trabajo por semana, es decir la identificación de los segmentos que se van a trabajar durante cada una de las semanas que dure el operativo, para poder llevar un mejor control a nivel central. Así mismo todas las ciudades deberán enviar el listado del personal contratado con número de identificación para consulta de los hogares en la página web del Dane.

### **3 ORGANIZACIÓN DE LA ENCUESTA**

La organización del operativo de campo busca responder eficientemente a los requerimientos técnicos, conceptuales y metodológicos propios de la investigación durante el tiempo establecido, garantizando ante todo, resultados de alta calidad de acuerdo con los objetivos propuestos.

La ELPS, tiene a nivel de sedes o subsedes una organización que le permite adelantar eficientemente el operativo de campo: Coordinador Operativo Asistente Técnico de la encuesta, Apoyo informático, Coordinador de Campo, Recuentista, Sensibilizador, Supervisor y Recolector.

Los aspectos metodológicos y muestrales estarán a cargo de los equipos de Temática Social y Diseños Muestrales, respectivamente; así mismo, los aspectos logísticos, operativos y de producción, le corresponden al grupo de Logística de Entrevistas Directas.



## **LINEAMIENTOS GENERALES OPERATIVOS ENCUESTA LONGITUDINAL DE PROTECCIÓN SOCIAL- 2012**

CÓDIGO: LED-ELPS-MOT-01  
VERSIÓN : 05  
PÁGINA: 5  
FECHA: 21-08-12

El desarrollo del operativo será responsabilidad de cada Dirección Territorial; y las labores de procesamiento de datos las realizará la Oficina de Sistemas del DANE Central.

### **4 TIEMPO DE REFERENCIA**

Para recolectar la información de la ELPS se cuenta con un lapso de 2 meses, tiempo en el cual se pueden visitar los hogares pendientes y completar la información de todos los segmentos; en ese sentido, como se maneja en la encuesta de Calidad de Vida, no habrá cortes semanales para recolectar información de ciertos segmentos. Por tal motivo es de carácter obligatorio que todas las ciudades envíen al área de Logística la distribución de cargas de trabajo que hayan planeado por semana durante los 2 meses.

Debe aclararse que todas las sedes y subsedes deberían enviar al Dane Central semanalmente sin falta, el resumen de cobertura con el reporte de los segmentos recolectados hasta la fecha y deberán hacer la transmisión diaria de las encuestas completas vía FTP.

### **5 POBLACIÓN OBJETIVO Y TIPO DE INFORMANTE**

La encuesta está dirigida a todos los hogares seleccionados en la muestra, el tipo de informante es directo, es decir que provee la información de sí mismo. Según el capítulo que se aplique, se requiere la presencia de todos o de algún miembro del hogar determinado.

Las especificaciones de cada tipo de informante por capítulo se encuentran contenidas en el manual de Recolección y Conceptos Básicos de la encuesta.



# LINEAMIENTOS GENERALES OPERATIVOS ENCUESTA LONGITUDINAL DE PROTECCIÓN SOCIAL- 2012

CÓDIGO: LED-ELPS-MOT-01  
VERSIÓN : 05  
PÁGINA: 6  
FECHA: 21-08-12

## 6 COBERTURA

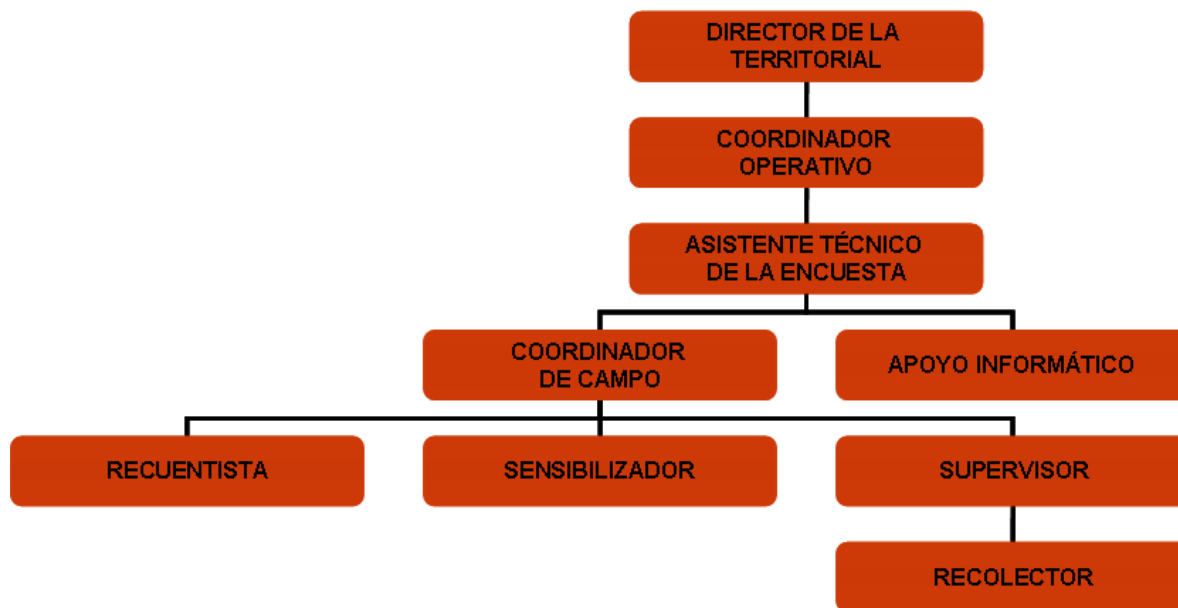
El total de tamaño de la muestra para aplicar la ELPS, es de **1.117** Segmentos urbanos y cabecera, y **383** segmentos en rural resto, para un **total de 1.500** segmentos a encuestar.

**Tabla 1: Número de segmentos asignados a cada ciudad para trabajar durante el operativo.**

CIUDAD	CIUDAD	CABECERAS	RESTO	TOTAL GENERAL	
ARAUCA (MPIOS)	2	4	9	15	Lo realiza Bucaramanga
ARMENIA	12	6	2	20	
BARRANQUILLA	29	25	10	64	
BOGOTA (C/MARCA MPIOS)	242	53	26	321	
BUCARAMANGA	24	13	13	50	
CALI	40	68	21	129	
CARTAGENA	20	20	15	55	Lo Realiza Villavicencio
CASANARE (MPIOS)	3	3	4	10	
CUCUTA	20	13	13	46	
FLORENCIA	7	7	9	23	
IBAGUE	20	14	12	46	
MANIZALES	20	17	15	52	
MEDELLIN	55	54	43	152	Lo Realiza Florencia
MONTERIA	10	35	17	62	
NEIVA	14	12	9	35	
PASTO	15	20	29	64	
PEREIRA	25	3	6	34	
POPAYAN	10	11	22	43	
PUTUMAYO (MPIOS)	3	6	6	15	Lo Realiza Villavicencio
QUIBDO	6	15	22	43	
RIOHACHA	6	13	12	31	
SANTA MARTA	13	8	10	31	
SINCELEJO	8	12	13	33	
TUNJA	10	17	12	39	
VALLEDUPAR	10	17	13	40	Lo Realiza Villavicencio
VAUPES (MPIOS)	3	0	2	5	
VILLAVICENCIO	15	7	13	35	
VICHADA (MPIOS)	0	2	5	7	Lo Realiza Villavicencio
642		475	383	1500	

## 7 OPERATIVO

### ORGANIGRAMA DE TRABAJO DE CAMPO ELPS 2012



## 8 ORGANIZACIÓN DEL TRABAJO DE CAMPO

A fin de adelantar de manera ágil y eficiente el operativo de la encuesta, se ha conformado un equipo operativo que funcionará de la siguiente manera:

### ASISTENTE TÉCNICO DE LA ENCUESTA.

En las sedes y subsedes es el responsable de la dirección técnica de la encuesta en todos sus aspectos, de él dependen los equipos de trabajo adscritos a su sede o subsede, con quienes debe mantener comunicación permanente. Realiza su gestión con el visto bueno del Coordinador Operativo. Por lo general es una persona de planta, y en otros casos es contratista para las ciudades que no poseen suficiente personal de planta, que pueda llevar a cabo su función.

### COORDINADOR DE CAMPO

Es el responsable de las actividades preliminares de la encuesta y la supervisión a los grupos de trabajo en campo, y en las subsedes tiene a su cargo el manejo de la encuesta en aspectos operativos.



# **LINEAMIENTOS GENERALES OPERATIVOS ENCUESTA LONGITUDINAL DE PROTECCIÓN SOCIAL- 2012**

CÓDIGO: LED-ELPS-MOT-01  
VERSIÓN : 05  
PÁGINA: 8  
FECHA: 21-08-12

## **SUPERVISOR**

Realiza el seguimiento y revisión de la recolección del trabajo de campo en los segmentos seleccionados que se le asignen y tiene a su cargo entre 2 y 3 encuestadores. Además, requiere del dominio de la investigación, debe realizar acompañamiento permanente a su grupo, hacer aclaración oportuna de dudas e inquietudes que surjan en el operativo.

## **ENCUESTADOR**

Conocido también como recolector, es la persona encargada de obtener la información requerida en los hogares de acuerdo con las normas y conceptos establecidos, dependen directamente del supervisor y es a él a quien reportan su trabajo.

En los Procedimientos Generales del Manual de Conceptos Básicos y Recolección, se especifican las funciones, labores, y las normas que deben tener en cuenta los recolectores durante la etapa de recolección.

## **SENSIBILIZADOR**

Se encarga de dar a conocer la encuesta una semana antes en el segmento en donde se realiza el operativo; a través de piezas comunicativas, dirigidas a las personas y hogares fuente de información.

## **9 OBLIGACIONES DEL GRUPO**

### **Asistente de encuesta:**

1. Además de los deberes señalados en el artículo 5 de la Ley 80 de 1993, el contratista tendrá las siguientes obligaciones especiales.
2. Asistir al curso de entrenamiento, aprobar y dominar los conceptos temáticos y operativos impartidos en el curso.
3. Entrenar al personal seleccionado para desarrollar cada proceso dentro del operativo de campo.
4. Realizar el seguimiento al trabajo de campo en las diferentes actividades operativas y ejecutar la logística necesaria.
5. Establecer contacto permanente con las autoridades municipales, las organizaciones comunitarias y sociales, así como con las autoridades no gubernamentales, a fin de informar sobre los aspectos propios de los procesos de recolección a realizar en la ciudad y municipios asignados en la muestra.
6. Apoyar según los lineamientos del Componente operativo de la Territorial todas las actividades previas y durante el desarrollo del y garantizar su inicio en la ciudad y municipios asignados.
7. Responder por los procesos de recuento, sensibilización, recolección y supervisión de la información en la ciudad y en los municipios asignados de acuerdo con los esquemas establecidos.



## **LINEAMIENTOS GENERALES OPERATIVOS ENCUESTA LONGITUDINAL DE PROTECCIÓN SOCIAL- 2012**

CÓDIGO: LED-ELPS-MOT-01  
VERSIÓN : 05  
PÁGINA: 9  
FECHA: 21-08-12

8. Supervisar y coordinar los procesos de aseguramiento de la información recolectada y transmitida en la ciudad y cada uno de los municipios asignados, de acuerdo al instructivo establecido por el grupo de sistemas del DANE Central.
9. Generar los cierres parciales y definitivos del operativo, de acuerdo con los cronogramas y fechas establecidas, así como realizar los reportes e informes relacionados con el proceso de recolección a la Coordinación de Logística de Entrevistas Directas.
10. Supervisar y asignar de acuerdo con el Coordinador Operativo el transporte especial del personal operativo que en razón de sus actividades deban desplazarse dentro de la ciudad y municipios asignados.
11. Gestionar las actuaciones judiciales pertinentes en casos de hurto o pérdidas de los bienes entregados bajo su custodia.
12. Ejecutar las demás actividades necesarias con el fin de garantizar con oportunidad, eficiencia y calidad la recolección de la información de la Encuesta Longitudinal de Protección Social para Colombia 2012, en la ciudad y los municipios asignados
13. Guardar registros de las omisiones y errores detectados en el proceso.
14. Contar con la disponibilidad de tiempo necesaria para ejecutar el objeto y las obligaciones contratadas, con el fin de garantizar los estándares de rendimiento, calidad y oportunidad requeridos para el cumplimiento del cronograma operativo.
15. Tener un trato respetuoso con la fuente, los demás contratistas y funcionarios de la entidad en la ejecución del contrato.
16. Asistir puntualmente a las reuniones o re inducciones operativas que se requieran para tratar aspectos de la investigación con el fin de mejorar o socializar procesos que en el desarrollo del operativo.
17. Estar en disposición de desplazarse fuera del lugar del domicilio contractual, cuando sea necesario.
18. Cumplir con las cláusulas adicionales que se incorporan a todo contrato celebrado con el DANE o FONDANE.

### **Ingeniero de Sistemas:**

1. Además de los deberes señalados en el artículo 5 de la Ley 80 de 1993, el contratista tendrá las siguientes obligaciones especiales.
2. Asistir al curso de entrenamiento, aprobar y dominar los conceptos temáticos y operativos impartidos en el curso
3. Probar y poner en funcionamiento las aplicaciones del componente de software de la Encuesta Longitudinal de Protección Social para Colombia 2012, durante la ejecución del presente contrato.
4. Revisar el estado de los DMC, velar por su mantenimiento y rendimiento, al igual que impartir capacitación sobre su manejo de la Encuesta Longitudinal de Protección Social para Colombia 2012.
5. Dar soporte en campo cuando sea necesario, al personal que se encuentra recolectando datos de la Encuesta Longitudinal de Protección Social para Colombia 2012.
6. Recibir la información proveniente del operativo de campo para su posterior transmisión al DANE Central.
7. Contar con la disponibilidad de tiempo necesaria para ejecutar el objeto y las obligaciones contratadas, con el fin de garantizar los estándares de rendimiento, calidad y oportunidad requeridos para el cumplimiento del cronograma operativo.



## **LINEAMIENTOS GENERALES OPERATIVOS ENCUESTA LONGITUDINAL DE PROTECCIÓN SOCIAL- 2012**

CÓDIGO: LED-ELPS-MOT-01  
VERSIÓN : 05  
PÁGINA: 10  
FECHA: 21-08-12

8. Tener un trato respetuoso con la fuente, los demás contratistas y funcionarios de la entidad en la ejecución del contrato.
9. Asistir puntualmente a las reuniones o re inducciones operativas que se requieran para tratar aspectos metodológicos, tecnológicos y técnicos de la investigación con el fin de mejorar o socializar procesos que en el desarrollo del operativo se requieran.
10. Aplicar los lineamientos del sistema de gestión de calidad en el desarrollo de sus obligaciones.
11. Cumplir con las cláusulas adicionales que se incorpora a todo contrato celebrado con el DANE o FONDANE.

### **Coordinador de Campo:**

1. Cumplir con los deberes señalados en el artículo 5 de la Ley 80 de 1993.
2. Asistir al curso de entrenamiento, aprobar y dominar los conceptos temáticos y operativos impartidos en el curso.
3. Coordinar y apoyar el operativo de recolección de la información la Encuesta Longitudinal de Protección Social para Colombia 2012, en lo referente al enlistamiento de manzanas y en la aplicación de la encuesta.
4. Distribuir de acuerdo con la muestra asignada las actividades asignadas que deben cumplir los supervisores, en las actividades de enlistamiento y de la encuesta con sus respectivos grupos y velar por su cumplimiento.
5. De acuerdo con el universo establecido, garantizar la cobertura de la encuesta en las zonas urbanas y rurales.
6. Mantener actualizado el sistema de control operativo y garantizar el envío oportuno de la información capturada en DMC al DANE Central.
7. Coordinar las actividades del personal que integra el equipo de trabajo de la Encuesta Longitudinal de Protección Social para Colombia 2012, y velar por la oportuna recolección de la información en enlistamiento y en la encuesta que se debe aplicar a los miembros del hogar seleccionados en la parte urbana.
8. Coordinar y garantizar la entrega de las comunicaciones sobre la realización de las zonas urbanas y rurales a los hogares seleccionados.
9. Apoyar la capacitación del personal de campo cuando sea necesario.
10. Responder por el inventario y material asignado para todas las etapas del proceso.
11. Producir los informes de resultados del operativo de campo de la Encuesta Longitudinal de Protección Social para Colombia 2012 que sean solicitados por el DANE Central.
12. Llevar control del proceso de cubrimiento cobertura y resultados diarios del operativo de campo, tanto en el enlistamiento como en la aplicación de la encuesta.
13. Orientar y resolver las dudas temáticas y operativas del personal que labora en el proyecto.
14. Efectuar el control de fechas establecidas para cada proceso y hacer el seguimiento de las mismas.



## **LINEAMIENTOS GENERALES OPERATIVOS ENCUESTA LONGITUDINAL DE PROTECCIÓN SOCIAL- 2012**

CÓDIGO: LED-ELPS-MOT-01  
VERSIÓN : 05  
PÁGINA: 11  
FECHA: 21-08-12

15. Realizar el control y consolidar el informe de cobertura, análisis de calidad de la información recolectada.
16. Presentar alternativas de solución a los problemas que se presenten en campo durante el desarrollo de las actividades del proyecto.
17. En coordinación con el grupo de supervisores garantizar el correcto diligenciamiento y sincronización de la información en los dispositivos móviles de captura DMC.
18. Garantizar que diariamente en campo se realice el back-up de la información capturada por los encuestadores de los diferentes grupos asignados
19. En Coordinación con el soporte de sistemas de la encuesta, garantizar que diariamente se realice la transmisión de datos al DANE Central.
20. Garantizar que diariamente se diligencien en campo los formatos de control de recolección para su remisión al Dane Central.
21. Estar en disposición de desplazarse fuera del lugar del domicilio contractual, cuando sea necesario.
22. Contar con la disponibilidad de tiempo necesaria para ejecutar el objeto y las obligaciones contratadas, con el fin de garantizar los estándares de rendimiento, calidad y oportunidad requeridos para el cumplimiento del cronograma operativo.
23. Tener un trato respetuoso con la fuente, los demás contratistas y funcionarios de la entidad en la ejecución del contrato.
24. Asistir puntualmente a las reuniones o re inducciones operativas que se requieran para tratar aspectos metodológicos, tecnológicos y técnicos de la investigación con el fin de mejorar o socializar procesos que en el desarrollo del operativo se requieran.
25. Cumplir con las cláusulas adicionales que se incorporan a todo contrato celebrado con el DANE o FONDANE.

### **Supervisor:**

1. Cumplir con los deberes señalados en el artículo 5 de la Ley 80 de 1993.
2. Asistir al curso de entrenamiento, aprobar y dominar los conceptos temáticos y operativos impartidos en el curso.
3. Tener dominio y manejo de los aspectos conceptuales y metodológicos de la Encuesta Longitudinal de Protección Social para Colombia 2012
4. Organizar y dirigir la recolección de la información en cada uno de los segmentos que le asigne el Coordinador de Campo, teniendo en cuenta las vías de acceso y la proximidad de éstos.
5. Antes de iniciar la recolección, hacer reconocimiento del terreno verificando el número de viviendas seleccionadas, las direcciones de los datos en cada segmento y ubicar correctamente según la cartografía a los recolectores en campo asignando igualmente las actividades asignadas.
6. Reunirse con el grupo de trabajo para consolidar la información, controlar la cobertura y realizar las observaciones que permitan corregir las inconsistencias detectadas en campo.



## **LINEAMIENTOS GENERALES OPERATIVOS ENCUESTA LONGITUDINAL DE PROTECCIÓN SOCIAL- 2012**

CÓDIGO: LED-ELPS-MOT-01  
VERSIÓN : 05  
PÁGINA: 12  
FECHA: 21-08-12

7. Garantizar la cobertura, del universo de estudio, así como el contenido y calidad de la encuesta en los municipios y segmentos de la ruta de su operativo de campo asignada.
8. Dar buen manejo a los recursos financieros que se le asignen durante la ejecución del operativo y presentar los soportes respectivos para su legalización.
9. Prestar el soporte temático y operativo que el grupo de encuestadores requiera durante su operativo de campo.
10. Seguir permanentemente las instrucciones dadas por el Coordinador del operativo de campo y apoyarlo en la organización del operativo.
11. Orientar el proceso de levantamiento de la información en el perímetro urbano en lo relacionado con las actividades de aplicación de las encuestas, teniendo como base la muestra asignada por el coordinador operativo de la Territorial.
12. Brindar la asistencia logística y técnica al personal de encuestadores que le sean asignados.
13. Garantizar el diligenciamiento en campo del formato de control de cobertura y recolección del operativo e indicadores de calidad por cada uno de los encuestadores y entregarlo al Coordinador de campo del operativo.
14. Realizar el barrido total de las áreas que diariamente le asigne el Coordinador, manteniendo y cumpliendo el cronograma operativo previamente establecido.
15. Velar por el correcto ingreso de los datos en los dispositivos móviles de captura DMC y realizar en campo el back-up y sincronización de la información capturada por los encuestadores.
16. Realizar acompañamiento completo de por lo menos dos encuestas semanales a los recolectores y asegurar el cumplimiento de las actividades asignadas a los encuestadores.
17. Informar al Coordinador de campo cualquier inconveniente presentado durante todo el proceso operativo.
18. Garantizar que el equipo de encuestadores disponga de los elementos de identificación durante el tiempo que se esté realizando el proceso operativo.
19. Desplazarse a los segmentos que se encuentren en resto (rural) en cada ciudad.
20. Contar con la disponibilidad de tiempo necesaria para ejecutar el objeto y las obligaciones contratadas, con el fin de garantizar los estándares de rendimiento, calidad y oportunidad requeridos para el cumplimiento del cronograma operativo.
21. Tener un trato respetuoso con la fuente, los demás contratistas y funcionarios de la entidad en la ejecución del contrato.
22. Asistir puntualmente a las reuniones o re inducciones operativas que se requieran para tratar aspectos metodológicos, tecnológicos y técnicos de la investigación con el fin de mejorar o socializar procesos que en el desarrollo del operativo se requieran.
23. Cumplir con las cláusulas adicionales que se incorporan a todo contrato celebrado con DANE o FONDANE.

### **Además, en la parte Rural:**

24. Realizar la sensibilización con los hogares que se van a encuestar, las autoridades, las organizaciones cívicas, o los resguardos donde se esté aplicando la encuesta.



# LINEAMIENTOS GENERALES OPERATIVOS ENCUESTA LONGITUDINAL DE PROTECCIÓN SOCIAL- 2012

CÓDIGO: LED-ELPS-MOT-01  
VERSIÓN : 05  
PÁGINA: 13  
FECHA: 21-08-12

25. Estar en disposición de desplazarse fuera del domicilio contractual, cuando sea necesario
26. Solicitar a la autoridad competente en cada municipio los certificados de permanencia para cada uno de los integrantes del grupo, con el fin de anexarlos para la legalización de los avances de viáticos, en caso de no poder realizar la encuesta en uno o varios segmentos solicitar la respectiva justificación y enviarla vía Fax a la Dirección Territorial

## Encuestador:

1. Además de los deberes señalados en el artículo 5 de la Ley 80 de 1993, el contratista tendrá las siguientes obligaciones especiales.
2. Asistir al curso de entrenamiento, aprobar y dominar los conceptos temáticos y operativos impartidos en el curso.
3. Encuestar todos los hogares que encuentre, en las viviendas del segmento que le haya sido asignado por el supervisor durante el operativo de campo de la Encuesta Longitudinal de Protección Social para Colombia 2012
4. Recibir y velar responsablemente por los materiales que para el desarrollo del operativo de campo le suministre el supervisor del grupo.
5. Asistir puntualmente a las reuniones que se acuerden con el supervisor y el coordinador del operativo.
6. Adelantar las correcciones que el supervisor le asigne y regresar a campo cuantas veces sea requerido para el desarrollo del operativo.
7. Informar al supervisor de campo los problemas que se le presenten para la realización del operativo, con el fin de tomar oportunamente los correctivos.
8. No discutir con los entrevistados ni formular preguntas ajenas a las consignadas en el cuestionario.
9. Asegurar la calidad y correcto diligenciamiento de los formularios de la Encuesta en los dispositivos móviles de captura DMC o en los formatos análogos, si así es requerido.
10. Se requiere conocimientos básicos en Windows XP, Office ( Word y Excel) y navegación Internet.
11. Realizar frecuentemente la copia de seguridad de la información capturada en los dispositivos móviles de captura, DMC.
12. Portar los elementos de identificación durante el tiempo que se está realizando el proceso de recolección.
13. Presentar los informes parciales y finales requeridos por el encargado de ejercer el control y vigilancia sobre las actividades desarrolladas.
14. Cuidar los bienes entregados para la ejecución y desarrollo del contrato; así como responder por pérdida o deterioro de los mismos.
15. Devolver los bienes entregados para la ejecución y desarrollo del contrato.
16. Mantener de manera confidencial toda aquella información reservada y legalmente protegida, que sea por ellos conocida con motivo o por ocasión de la celebración y ejecución del presente contrato.



## **LINEAMIENTOS GENERALES OPERATIVOS ENCUESTA LONGITUDINAL DE PROTECCIÓN SOCIAL- 2012**

CÓDIGO: LED-ELPS-MOT-01  
VERSIÓN : 05  
PÁGINA: 14  
FECHA: 21-08-12

17. Contar con la disponibilidad de tiempo necesaria para ejecutar el objeto y las obligaciones contratadas, con el fin de garantizar los estándares de rendimiento, calidad y oportunidad requeridos para el cumplimiento del cronograma operativo.
18. Tener un trato respetuoso con la fuente, los demás contratistas y funcionarios de la entidad en la ejecución del contrato.
19. Asistir puntualmente a las reuniones o re inducciones operativas que se requieran para tratar aspectos metodológicos, tecnológicos y técnicos de la investigación con el fin de mejorar o socializar procesos que en el desarrollo del operativo se requieran.
20. Cumplir con las cláusulas adicionales que se incorporen a todo contrato celebrado con DANE o FONDANE.

### **Recolectores Mixtos:**

21. Al terminar la recolección urbana, en los días restantes, deberá apoyar la recolección rural.

### **Sensibilizador:**

1. Además de los deberes señalados en el artículo 5 de la Ley 80 de 1993, el contratista tendrá las siguientes obligaciones especiales.
2. Asistir al curso de entrenamiento, aprobar y dominar los conceptos temáticos y operativos impartidos en el curso.
3. Asistir puntualmente al sitio que se le indique en las fechas programadas.
4. Recibir del Coordinador Operativo de la encuesta los materiales necesarios para llevar a cabo el proceso de notificación, verificando que estén completos.
5. Sensibilizar a todos los hogares e informantes directos que encuentre, en las viviendas del segmento que le haya sido asignado por el Coordinador de Campo, de la Encuesta Longitudinal de Protección Social para Colombia 2012, durante la ejecución del presente contrato.
6. Diligenciar los formatos de acuerdo con las instrucciones contemplados en el respectivo manual.
7. Realizar las labores de notificación a cada uno de los hogares seleccionados para la encuesta.
8. Se requiere conocimientos básicos en Windows XP, Office ( Word y Excel) y navegación Internet
9. Responder y velar por la conservación del material a su cargo.
10. Entregar diariamente al Coordinador de campo de la encuesta la relación de las notificaciones y plegables informativos entregados durante la jornada.
11. Contar con la disponibilidad de tiempo necesaria para ejecutar el objeto y las obligaciones contratadas, con el fin de garantizar los estándares de rendimiento, calidad y oportunidad requeridos para el cumplimiento del cronograma operativo.
12. Tener un trato respetuoso con la fuente, los demás contratistas y funcionarios de la entidad en la ejecución del contrato.



## **LINEAMIENTOS GENERALES OPERATIVOS ENCUESTA LONGITUDINAL DE PROTECCIÓN SOCIAL- 2012**

CÓDIGO: LED-ELPS-MOT-01  
VERSIÓN : 05  
PÁGINA: 15  
FECHA: 21-08-12

13. Asistir puntualmente a las reuniones o re inducciones operativas que se requieran para tratar aspectos metodológicos, tecnológicos y técnicos de la investigación con el fin de mejorar o socializar procesos que en el desarrollo del operativo se requieran.
14. Cumplir con las cláusulas adicionales que se incorpora a todo contrato celebrado con el DANE o FONDANE.

### **Recuentista:**

1. Cumplir con los deberes señalados en el artículo 5 de la Ley 80 de 1993.
2. Asistir al curso de entrenamiento, aprobar y dominar los conceptos temáticos y operativos impartidos en el curso.
3. Recibir del coordinador de grupo los materiales necesarios para la encuesta y verificar que estén completos.
4. Realizar el recuento a las unidades de vivienda de acuerdo con las normas que se señalan, sin omitir unidades, manzanas o áreas, aplicando el formato diseñado para tal fin.
5. Diligenciar los formatos en la DMC de acuerdo con los conceptos contemplados en el respectivo manual.
6. Entregar diariamente al coordinador de campo el trabajo realizado y la información en medio magnético.
7. Llevar a campo el manual de Recuento.
8. Responder por el adecuado manejo de los bienes o elementos que sean entregados para el desarrollo del objeto contractual, así como por la pérdida de los mismos.
9. En casos en que se presente situaciones de orden público diligenciar el formulario por escrito.
10. Se requiere conocimientos básicos en Windows XP, Office ( Word y Excel) y navegación Internet
11. Contar con la disponibilidad de tiempo necesaria para ejecutar el objeto y las obligaciones contratadas, con el fin de garantizar los estándares de rendimiento, calidad y oportunidad requeridos para el cumplimiento del cronograma operativo.
12. Tener un trato respetuoso con la fuente, los demás contratistas y funcionarios de la entidad en la ejecución del contrato.
13. Asistir puntualmente a las reuniones o reinducciones operativas que se requieran para tratar aspectos metodológicos, tecnológicos y técnicos de la investigación con el fin de mejorar o socializar procesos que en el desarrollo del operativo se requieran.
14. Apoyar los procesos de recolección, sensibilización y digitación del recuento.
15. Contar con la disponibilidad de tiempo necesaria para ejecutar el objeto y las obligaciones contratadas, con el fin de garantizar los estándares de rendimiento, calidad y oportunidad requeridos para el cumplimiento del cronograma operativo.
16. Tener un trato respetuoso con la fuente, los demás contratistas y funcionarios de la entidad en la ejecución del contrato.



**LINEAMIENTOS GENERALES  
OPERATIVOS ENCUESTA  
LONGITUDINAL DE PROTECCIÓN  
SOCIAL- 2012**

CÓDIGO: LED-ELPS-MOT-01

VERSIÓN : 05

PÁGINA: 16

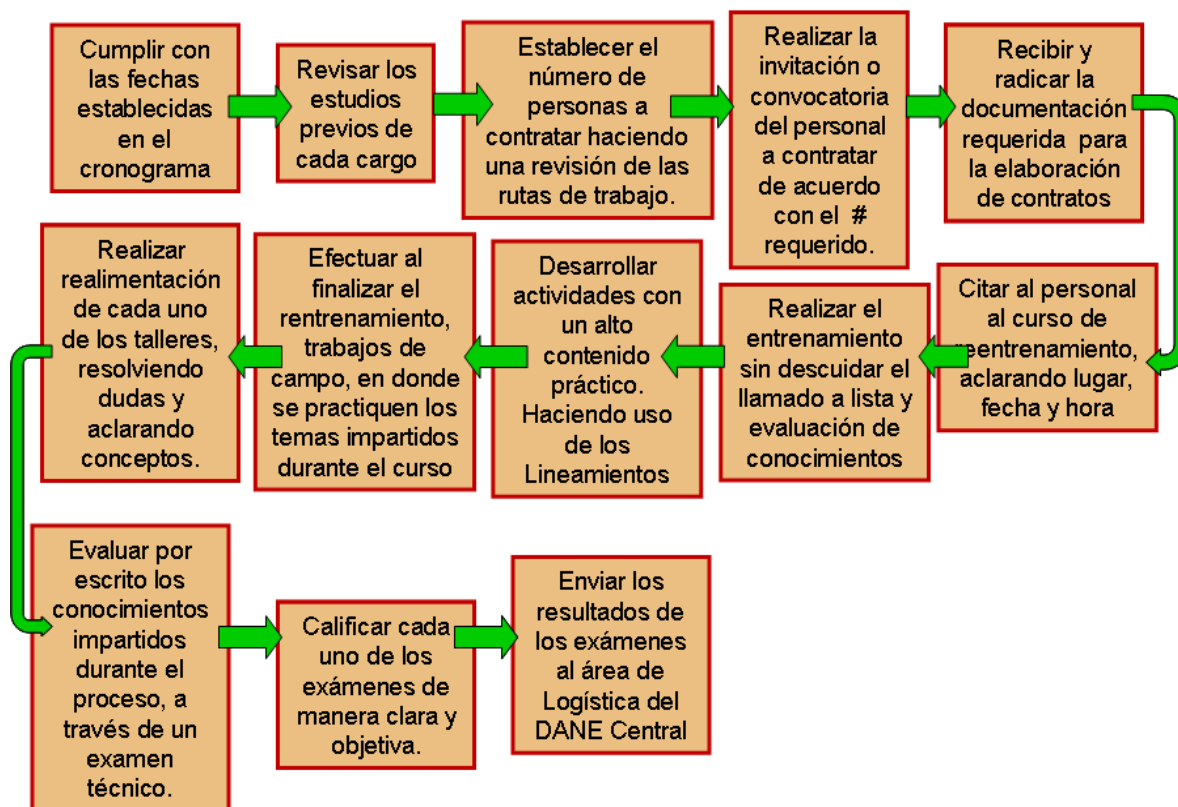
FECHA: 21-08-12

17. Asistir puntualmente a las reuniones o re inducciones operativas que se requieran para tratar aspectos metodológicos, tecnológicos y técnicos de la investigación con el fin de mejorar o socializar procesos que en el desarrollo del operativo se requieran.
18. Cumplir con las cláusulas adicionales que se incorporan a todo contrato celebrado con el DANE o FONDANE.

## 10 PROCESO OPERATIVOS

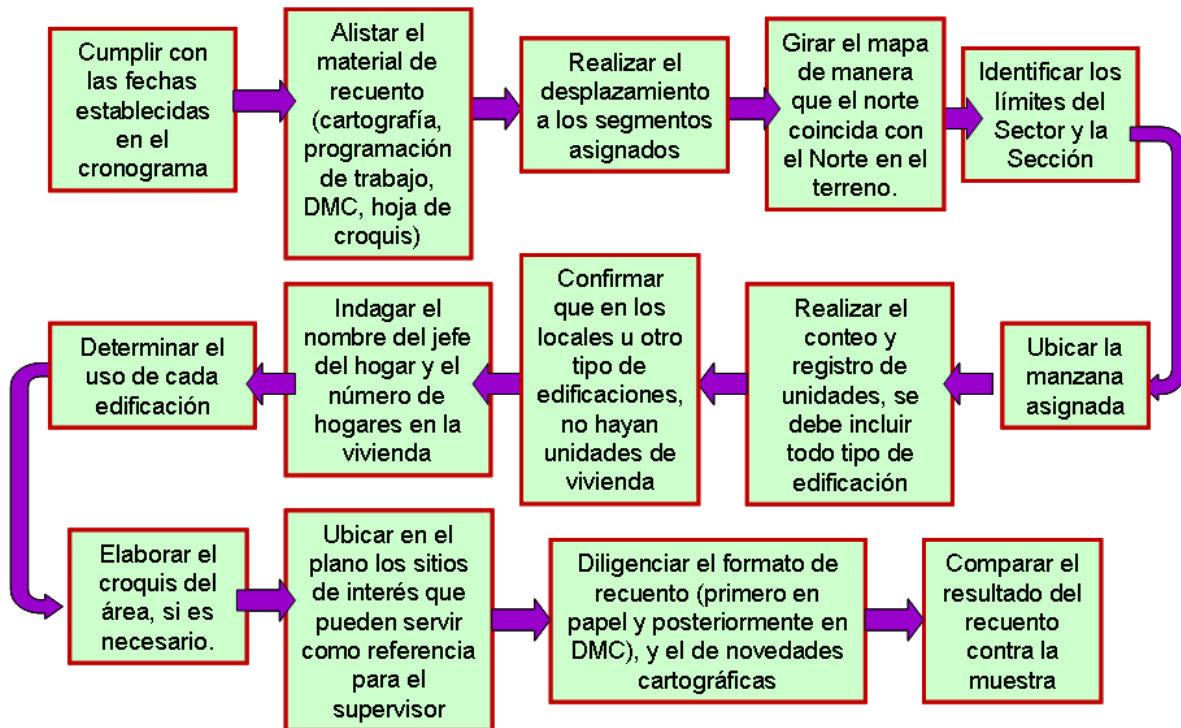
### ENTRENAMIENTO Y SELECCIÓN:

El entrenamiento es un proceso educacional a corto plazo mediante el cual el personal operativo aprende los conceptos necesarios para ejecutar las obligaciones de cada rol. La selección es el proceso mediante el cual el DANE evalúa las aptitudes, capacidades y conocimientos, eligiendo a los postulantes que más se ajusten a los requerimientos de la entidad. Previo al proceso de entrenamiento y selección se debe realizar la convocatoria, o invitación directa. El proceso de entrenamiento comprende todos los procesos de la encuesta. En las Direcciones Territoriales, sedes y subsedes el proceso de entrenamiento se hará del 8 al 10 de octubre.



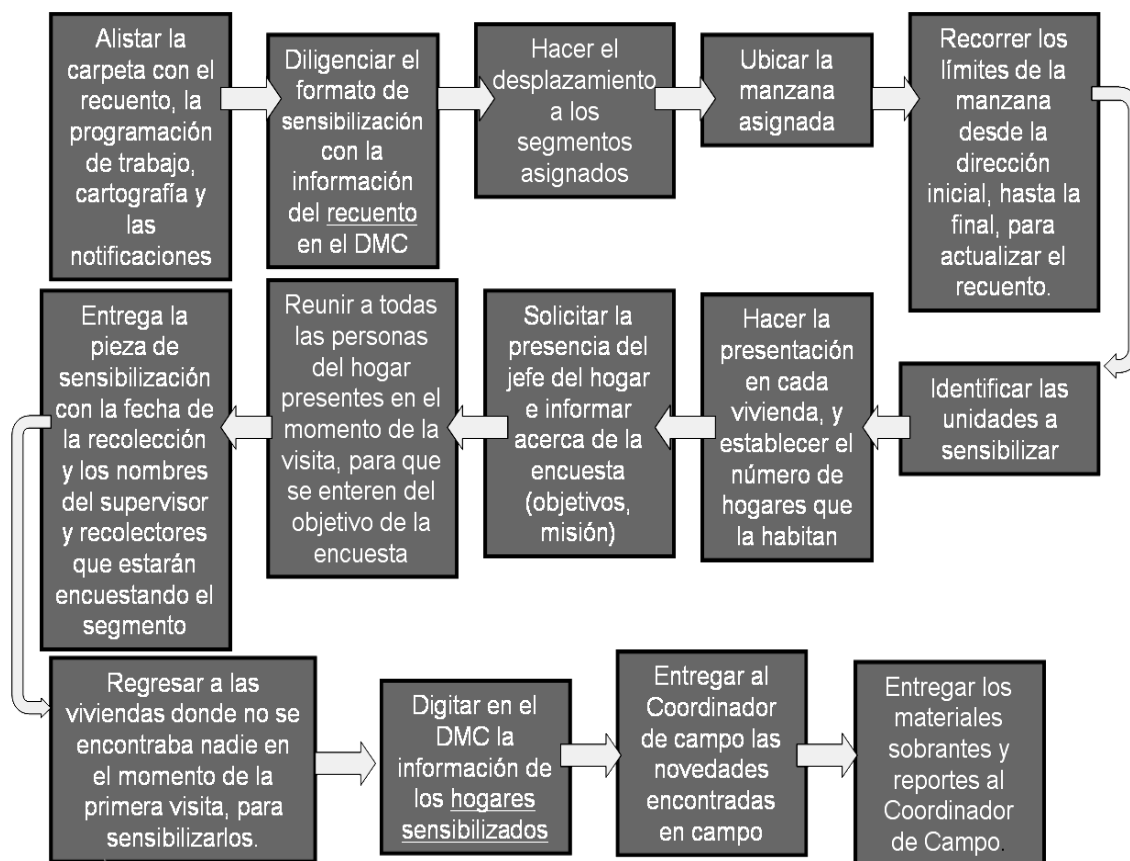
## RECuento:

Este proceso de recuento urbano inicia el 08 de octubre y tiene una duración máxima de 30 días.



## SENSIBILIZACIÓN:

Comienza el 10 de octubre. Este proceso tiene por objeto lograr que los hogares asignados en la muestra le abran a los recolectores sus puertas y respondan la encuesta con confianza.



Cabe señalar que la sensibilización no es un proceso meramente urbano, puesto que a nivel rural el supervisor debe encargarse de esta labor, presentándose en la vivienda, solicitando la presencia de sus miembros, informando acerca de la función del Dane y del objetivo de la encuesta y entregando el plegable con las preguntas útiles.

## RECOLECCIÓN:

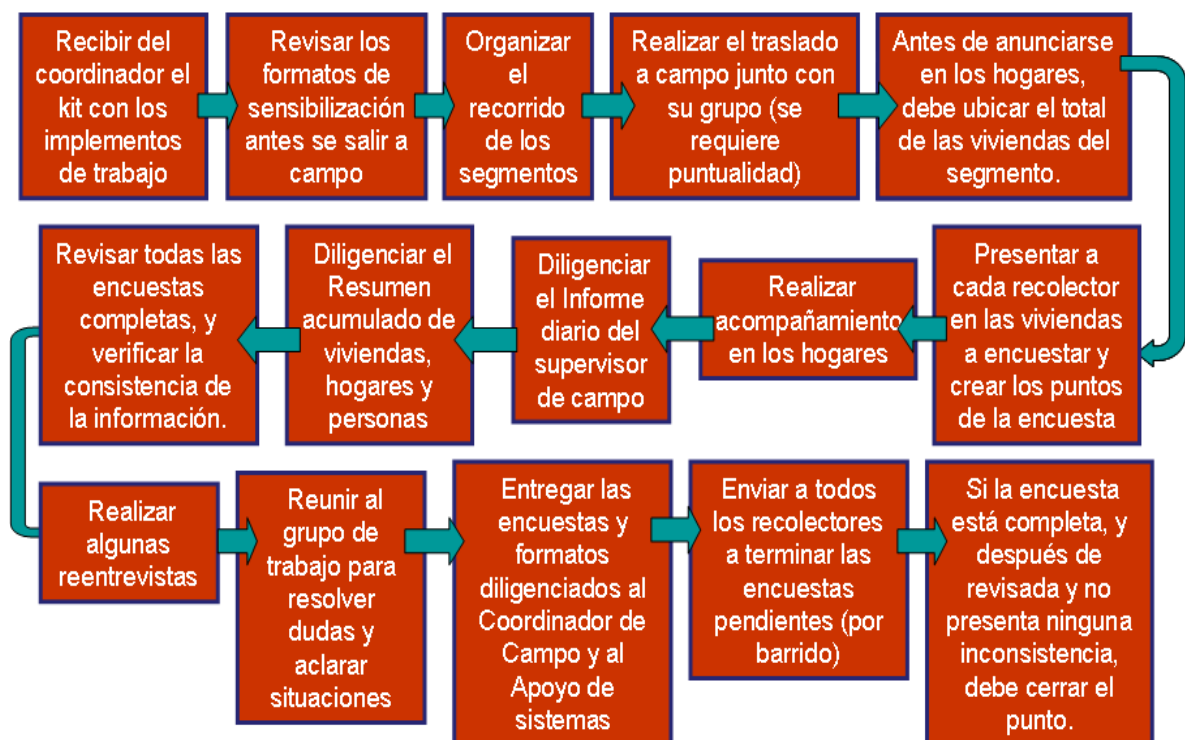
Según la programación debe iniciar el 16 de octubre y tiene por objeto obtener la información requerida de los hogares.



## SUPERVISIÓN:

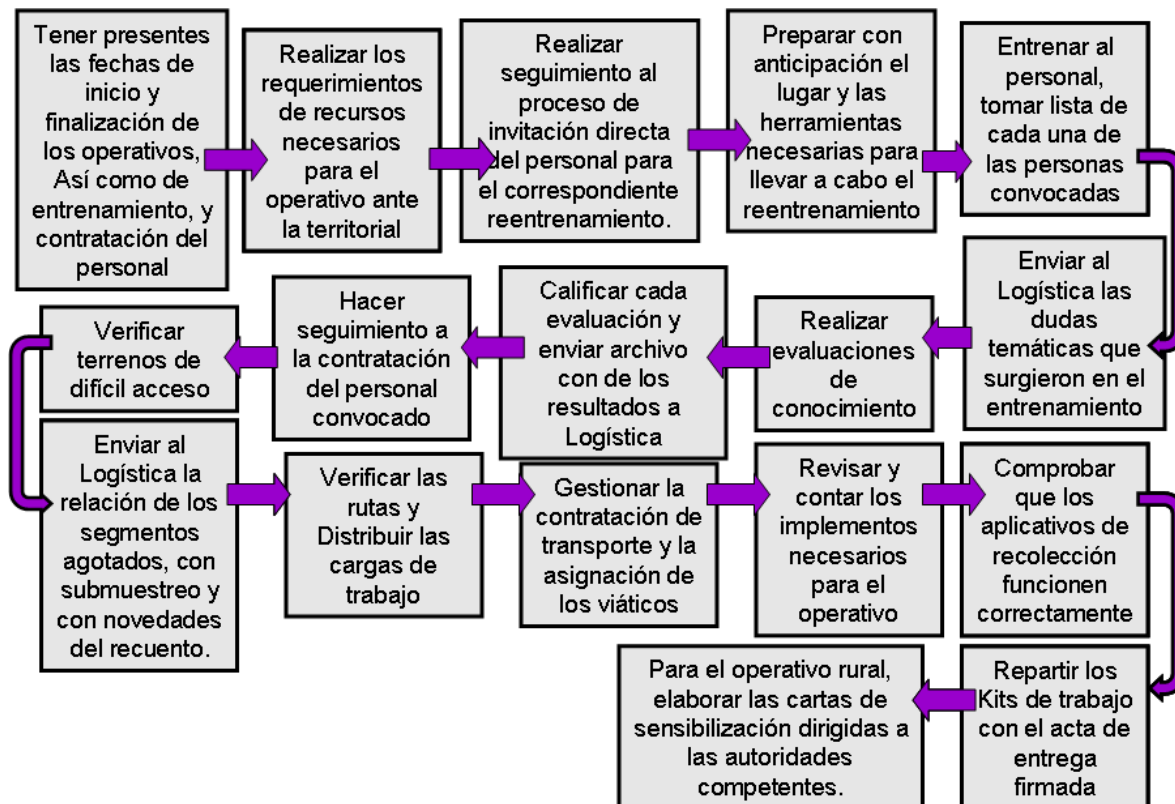
Tiene por objeto asegurar la calidad de la información recolectada en los hogares asignados en la muestra.

El supervisor es quien ubica al encuestador en el hogar usando el sistema de barrido, presenta al encuestador, abre los puntos en el DMC, revisa la encuesta y cierra los puntos.



## RESPONSABILIDADES DEL ASISTENTE OPERATIVO:

El asistente operativo (también denominado Técnico) de la encuesta cuenta con las siguientes responsabilidades:





## LINEAMIENTOS GENERALES OPERATIVOS ENCUESTA LONGITUDINAL DE PROTECCIÓN SOCIAL- 2012

CÓDIGO: LED-ELPS-MOT-01  
VERSIÓN : 05  
PÁGINA: 23  
FECHA: 21-08-12

### 11 CARGAS DE TRABAJO POR EQUIPO

A continuación, se describe la distribución de las cargas de trabajo para los diferentes equipos que intervienen en la encuesta, así.

#### RECOLECCION

Dependiendo del tamaño de la muestra, cada equipo de trabajo durante el operativo estará conformado por un (1) Supervisor y dos (2), o tres (3) recolectores.

#### RENDIMIENTOS

El rendimiento promedio a nivel URBANO y RURAL estará determinado de la siguiente forma:

##### Urbano:

-Bogotá, Cali y Medellín: **mínimo 5 encuestas completas** diarias a personas por recolector, llevadas a cabo de lunes a sábado.

-El resto de ciudades: **mínimo 7 encuestas completas** diarias a personas por recolector, llevadas a cabo de lunes a sábado.

##### Rural

-**Mínimo 3 encuestas completas** diarias a personas por recolector.

#### TRANSMISIÓN DE LA INFORMACIÓN

Diariamente, el Apoyo Informático de la sede o subsele, en coordinación con el Asistente debe encargarse de realizar la transmisión hacia el DANE Central de la información capturada y depurada durante el operativo (encuestas completas). Esta transmisión se efectúa a través del protocolo de comunicación de archivos FTP, previamente establecido por la Oficina de Sistemas del DANE Central.



## LINEAMIENTOS GENERALES OPERATIVOS ENCUESTA LONGITUDINAL DE PROTECCIÓN SOCIAL- 2012

CÓDIGO: LED-ELPS-MOT-01  
VERSIÓN : 05  
PÁGINA: 24  
FECHA: 21-08-12

### 12 SISTEMA DE RECOLECCIÓN

#### SISTEMA BARRIDO

El sistema de recolección utilizado en la ELPS es el de "BARRIDO", que consiste en que el equipo de trabajo recorre simultáneamente un segmento hasta investigar todas las viviendas seleccionadas con sus respectivos hogares. Este sistema de trabajo permite al supervisor realizar el seguimiento y control de cobertura y calidad, y controlar a su equipo de campo en las diversas actividades de recolección.

Un ejemplo del sistema de barrido es el siguiente: Si un supervisor tiene a cargo tres recolectores, le asignará al recolector # 1 la primera vivienda, al recolector # 2 la segunda y al recolector # 3 la tercera, si el recolector # 2 termina primero que el recolector # 1, éste deberá continuar con la cuarta vivienda y así sucesivamente, de manera tal que se complete el segmento lo más rápido, equilibrada y uniformemente posible.

Una vez que haya finalizado la recolección del segmento, el supervisor continuará con otro, donde se trabajará en igual forma.

**El sistema de barrido debe aplicarse también para las encuestas pendientes,** teniendo en cuenta que no se deben abrir puntos de las vacantes, ausentes temporales, nadie en el hogar, ocupados y rechazos, en la primera visita, sino que al momento de la revisita, deben trabajarse en forma de barrido con todo el grupo de trabajo, de tal manera que se equilibren las cargas y se agilice el proceso de recolección.

Nota: Para el operativo propuesto se requiere dedicación especial de los grupos de trabajo en horas de la noche (6 a 10 p.m.) y fines de semana con el fin de conseguir a los informantes que durante el día no sea posible ubicar.

En dado caso que los entrevistados manifiesten tener afán o no tener tiempo, se debe concretar una cita para aplicar la encuesta posteriormente. Es pertinente considerar otras alternativas de contacto para el entrevistado directo como: teléfono, correo electrónico, visita al lugar de trabajo, etc.

### 13 FORMULARIO

#### INSTRUMENTO DE RECOLECCIÓN.

La recolección de la información de la ELPS se hará mediante un Dispositivo Móvil de Captura (DMC), el cual contiene también cartografía de la ciudad, listas o tablas de validaciones y control de flujos.

En la actualidad el formulario de recolección que se está manejando en el DMC está soportado en la plataforma SysSurvey.



## LINEAMIENTOS GENERALES OPERATIVOS ENCUESTA LONGITUDINAL DE PROTECCIÓN SOCIAL- 2012

CÓDIGO: LED-ELPS-MOT-01  
VERSIÓN : 05  
PÁGINA: 25  
FECHA: 21-08-12

### 14 ENTREGA DE LA INFORMACIÓN

A continuación se relacionan los productos que cada sede y subsele, debe entregar a través del protocolo de transferencia de archivos (FTP), a la Coordinación de Logística de Entrevistas Directas, durante el tiempo de operación:

PRODUCTO	ruta de envío (FTP)	FRECUENCIA	DIA DE ENTREGA
Resumen de Cobertura urbano y rural	<a href="#">LOGISTICA/ RESUMEN DE COBERTURA/ semana</a>	Semanalmente	Los días lunes antes de las 2 pm
Indicador de Calidad de la recolección urbano y rural	<a href="#">LOGISTICA/INDICADORES DE CALIDAD/ semana</a>	Semanalmente	Solamente con segmentos completos, los días lunes antes de las 2 pm
Segmentos con submuestreo del recuento	<a href="#">LOGISTICA/SEGMENTOS CON SUBMUESTREO</a>	Inmediatamente después de presentarse el caso.	Al finalizar el proceso de recuento.
Segmentos agotados del recuento	<a href="#">LOGISTICA/SEGMENTOS AGOTADOS</a>	Inmediatamente después de presentarse el caso.	Al finalizar el proceso de recuento.
Segmentos con Novedades cartográficas del recuento	<a href="#">LOGISTICA/NOVEDADES CARTOGRAFICAS</a>	Inmediatamente después de presentarse el caso.	Al finalizar el proceso de recuento.
Cuadro de inconvenientes y soluciones	<a href="#">LOGISTICA/ CUADRO DE INCONVENIENTES Y SOLUCIONES/semana</a>	Semanalmente	Los días martes en la mañana

**Nota:** Todos los formatos que deben diligenciar las sedes y las subsedes, se encuentran disponibles en FTP, en la siguiente ruta:

[LOGISTICA/FORMATOS ELPS/](#)

### 15 ASPECTOS ADMINISTRATIVOS



## LINEAMIENTOS GENERALES OPERATIVOS ENCUESTA LONGITUDINAL DE PROTECCIÓN SOCIAL- 2012

CÓDIGO: LED-ELPS-MOT-01  
VERSIÓN : 05  
PÁGINA: 26  
FECHA: 21-08-12

La siguiente tabla muestra el personal temporal que se contratará en cada sede o subsele:

Cargo	Clase de Contratación y Honorarios <sup>1</sup>
Recuentista	Contrato por Orden de Prestación de servicios honorarios mensuales de <b>\$1.083.285</b>
Sensibilizador	Contrato por Orden de Prestación de servicios con honorarios mensuales de <b>\$1.083.285</b>
Encuestador II	Contrato por Orden de Prestación de servicios honorarios mensuales de <b>\$1.157.567</b>
Supervisor I	Contrato por Orden de Prestación de servicios con honorarios mensual de <b>\$ 1.325.941</b>
Ingeniero de Sistemas	Contrato por Orden de Prestación de servicios con honorarios mensual de <b>\$ 1.988.911</b>
Coordinador de Campo	Contrato por Orden de Prestación de servicios con honorarios mensuales de <b>\$ 1.767.922</b>
Asistente Operativo	Contrato por Orden de Prestación de servicios honorarios mensuales de <b>\$ 2.599.948</b>

### 16 MANEJO DE IMPLEMENTOS DEVOLUTIVOS

Cada equipo contará con una serie de implementos necesarios para la ejecución del trabajo de campo a saber: Carnés, chalecos, capas, gorras, maletín y DMC, los cuales tienen carácter devolutivo. El control de dichos elementos estará a cargo del Supervisor, quien deberá reintegrarlos a su respectiva sede o subsele una vez concluya la fase de recolección.

### 17 TRANSPORTE

Para realizar las actividades de recolección de la Encuesta Longitudinal de Protección Social, los equipos de trabajo utilizan dos (2) tipos de transporte, así:

#### TRANSPORTE URBANO

Se pagará por concepto de transporte urbano (diario) a contratistas que cumplan actividades de recuento, sensibilización, recolección y supervisión, de acuerdo con los valores establecidos en la Resolución vigente.

Para el rubro de transporte urbano se reconocen \$7.500 M/cte por día para cada supervisor, recolector, sensibilizador y recuentista de lunes a sábado según la ruta

<sup>1</sup> Los honorarios han sido establecidos según la Resolución 1757 del 29 de diciembre de 2011, por la cual se adopta la Tabla de Perfiles y Honorarios Máximos para Contratistas DANE y FONDANE.



# LINEAMIENTOS GENERALES OPERATIVOS ENCUESTA LONGITUDINAL DE PROTECCIÓN SOCIAL- 2012

CÓDIGO: LED-ELPS-MOT-01  
VERSIÓN : 05  
PÁGINA: 27  
FECHA: 21-08-12

asignada. Los días autorizados están registrados en el Módulo de Seguimiento Presupuestal -SPGI (TAYRONA)

## TRANSPORTE ESPECIAL URBANO

Se ha programado un vehículo por cada supervisor de campo de lunes a sábado, para ser utilizado en horas nocturnas para las encuestas pendientes, zonas de alto riesgo y de difícil acceso ó fines de semana.

Teniendo en cuenta la ciudad, la distribución de **horas diarias** de transporte especial URBANO se hará de la siguiente manera:

	Horas para recuentistas	Horas para sensibilizadores	Horas para supervisores y recolectores
BARRANQUILLA	2	2	5
Cartagena	2	2	3
Sincelejo	2	2	3
Valledupar	2	2	3
Santa Marta	2	2	3
Riohacha	2	2	3
BOGOTA	2	2	5
Tunja	2	2	3
Neiva	2	2	3
Villavicencio	2	2	3
Florencia	2	2	3
BUCARAMANGA	2	2	4
Bucaramanga (Ruta 3)			4
Cúcuta	2	2	3
CALI	2	2	5
Pasto	2	2	3
Popayán	2	2	3
MANIZALES	2	2	4
Pereira	2	2	3
Ibagué	2	2	3
Armenia	2	2	3
MEDELLIN	2	2	5
Montería	2	2	3
Quibdó	2	2	3



# LINEAMIENTOS GENERALES OPERATIVOS ENCUESTA LONGITUDINAL DE PROTECCIÓN SOCIAL- 2012

CÓDIGO: LED-ELPS-MOT-01

VERSIÓN : 05

PÁGINA: 28

FECHA: 21-08-12

## Transporte especial rural:

Teniendo en cuenta la ciudad y el tamaño de la muestra, la distribución de días de transporte especial RURAL, deberá ser utilizado racionalmente durante el tiempo programado de la ruta. Se hará de la siguiente manera:

CIUDAD (Rutas)	Días
BARRANQUILLA	55,0
Cartagena	5,0
Cartagena	55,0
Sincelejo	42,0
Valledupar	41,0
Santa Marta	32,0
Riohacha	44,0
BOGOTÁ	55,0
BOGOTÁ	55,0
Tunja	26,0
Tunja	55,0
Villavicencio	31,0
Villavicencio	40,0
Neiva	33,0
Florencia	38,0
Florencia	44,0
BUCARAMANGA	4,0
BUCARAMANGA	55,0
BUCARAMANGA	48,0
Cúcuta	14,0
Cúcuta	55,0
CALI	17,0
CALI	55,0
CALI	55,0
Pasto	6,0
Pasto	55,0
Pasto	55,0
Popayán	29,0
Popayán	55,0
MANIZALES	3,0
MANIZALES	55,0
MANIZALES	55,0
Ibague	3,0
Ibague	55,0
Pereira	15,0



# LINEAMIENTOS GENERALES OPERATIVOS ENCUESTA LONGITUDINAL DE PROTECCIÓN SOCIAL- 2012

CÓDIGO: LED-ELPS-MOT-01

VERSIÓN : 05

PÁGINA: 29

FECHA: 21-08-12

Armenia	55,0
MEDELLIN	6,0
MEDELLIN	55,0
MEDELLIN	55,0
MEDELLIN	55,0
Monteria	13,0
Monteria	55,0
Monteria	55,0
Quibdó	30,0
Quibdó	55,0

Explicación de la anterior tabla: cuando el nombre de la ciudad aparece repetido (por ejemplo, Cartagena 5 días y 55 días) ello corresponde a **(Ruta 1=5 días y Ruta 2= 55 días)**

La contratación de estos Vehículos se debe hacer de acuerdo con las normas establecidas. Los vehículos que apoyarán a los equipos de trabajo podrán ser contratados mediante una tarifa según resolución, para todas las ciudades.



# LINEAMIENTOS GENERALES OPERATIVOS ENCUESTA LONGITUDINAL DE PROTECCIÓN SOCIAL- 2012

CÓDIGO: LED-ELPS-MOT-01  
VERSIÓN : 05  
PÁGINA: 30  
FECHA: 21-08-12

## 18 PRESUPUESTO

El presupuesto asignado para llevar a cabo la ELPS del año 2012 se describe a continuación:

### Asistente Operativo

Para las ciudades de: Sincelejo, Bogotá, Villavicencio, Neiva y Florencia, se programó un (1) asistente por 90 días, incluido el periodo de entrenamiento. El monto total asignado por ciudad es de \$7.799.844

### Coordinador De Campo

Dados los tamaños de muestra en Bogotá, Cali y Medellín, se asignó presupuesto para contratar dos (2) Coordinadores de campo durante 75 días. El monto total asignado por ciudad es de \$8.839.610 para ambos coordinadores.

En el resto de ciudades se asignó presupuesto para contratar un (1) Coordinador de campo durante 75 días. El monto total asignado por ciudad es de \$4.419.805 por Coordinador.

### Ingeniero De Sistemas

Se asignó presupuesto para contratar un (1) Ingeniero de Sistemas en cada sede y subsele durante 90 días. El monto total asignado por cada ciudad es de \$4.972.278 por Ingeniero.

### Supervisores (solo urbano):

Se asignó presupuesto para contratar supervisores solo a nivel urbano, a las siguientes ciudades:

CIUDAD	NÚMERO DE SUPERVISORES	DÍAS DE CONTRATACIÓN	MONTO ASIGNADO PARA SUPERVISORES
BARRANQUILLA	1	60	\$ 2.651.882
CARTAGENA	1	60	\$ 2.651.882
BOGOTA	14	60	\$ 37.126.348
BUCARAMANGA	1	60	\$ 2.651.882



# LINEAMIENTOS GENERALES OPERATIVOS ENCUESTA LONGITUDINAL DE PROTECCIÓN SOCIAL- 2012

CÓDIGO: LED-ELPS-MOT-01  
VERSIÓN : 05  
PÁGINA: 31  
FECHA: 21-08-12

PASTO	1	60	\$ 2.651.882
IBAGUÉ	1	60	\$ 2.651.882
ARMENIA	1	60	\$ 2.651.882
MEDELLÍN	4	60	\$ 10.607.528
MONTERIA	1	60	\$ 2.651.882

## Supervisores mixtos (urbano, cabecera y resto):

Se asignó a las siguientes ciudades presupuesto para contratar supervisores mixtos para que trabajen tanto en las ciudades como en las cabeceras y zona rural resto:

CIUDAD	NÚMERO DE SUPERVISORES	DÍAS DE CONTRATACIÓN	MONTO ASIGNADO PARA SUPERVISORES
SINCELEJO	2	60	\$ 5,503,764
VALLEDUPAR	3	60	\$ 7.955.646
SANTA MARTA	2	60	\$ 5,503,764
RIOHACHA	2	60	\$ 5,503,764
TUNJA	1	60	\$ 2,651.882
VILLAVICENCIO	2	60	\$ 5,503,764
NEIVA	2	60	\$ 5,503,764
FLORENCIA	2	60	\$ 5,503,764
CUCUTA	2	60	\$ 5,503,764
CALI	4	60	\$ 10.607.528
POPAYAN	1	60	\$ 2.651.882
PEREIRA	2	60	\$ 5,503,764
QUIBDO	2	60	\$ 5,503,764

## Supervisores (solo rural):

Se asignó presupuesto para contratar supervisores para que trabajen solo en la parte rural a las ciudades de:



**LINEAMIENTOS GENERALES  
OPERATIVOS ENCUESTA  
LONGITUDINAL DE PROTECCIÓN  
SOCIAL- 2012**

CÓDIGO: LED-ELPS-MOT-01  
VERSIÓN : 05  
PÁGINA: 32  
FECHA: 21-08-12

SEDE / SUBSEDE	NÚMERO DE SUPERVISORES	DÍAS DE CONTRATACIÓN	MONTO ASIGNADO PARA SUPERVISORES
BARRANQUILLA	4	60	10.607.528
CARTAGENA	3	60	7.965.646
BOGOTA	4	60	10.607.528
BOGOTA	4	60	10.607.528
TUNJA	2	60	5.303.764
VILLAVICENCIO	2	60	5.303.764
FLORENCIA	1	60	2.651.882
BUCARAMANGA	2	60	5.303.764
BUCARAMANGA	1	60	2.651.882
CUCUTA	2	60	5.303.764
CALI	3	60	7.965.646
CALI	4	60	10.607.528
PASTO	2	60	5.303.764
PASTO	2	60	5.303.764
POPAYÁN	2	60	5.303.764
MANIZALES	2	60	5.303.764
MANIZALES	2	60	5.303.764
IBAGUÉ	2	60	5.303.764
ARMENIA	1	60	2.651.882
MEDELLIN	2	60	5.303.764
MEDELLIN	2	60	5.303.764
MEDELLIN	4	60	10.607.528
MONTERIA	2	60	5.303.764
MONTERIA	3	60	7.965.646
QUIBDÓ	2	60	5.303.764



# **LINEAMIENTOS GENERALES OPERATIVOS ENCUESTA LONGITUDINAL DE PROTECCIÓN SOCIAL- 2012**

CÓDIGO: LED-ELPS-MOT-01  
VERSIÓN : 05  
PÁGINA: 33  
FECHA: 21-08-12

Nota: En algunas de estas rutas los supervisores deben trabajar primero en municipios rurales del departamento donde está ubicada la sede o la subsele y posteriormente trasladarse para realizar el proceso de supervisión en los nuevos departamentos antes mencionados.

## **Recolectores (solo urbano):**

Se asignó presupuesto para contratar recolectores solo a nivel urbano, a las siguientes ciudades:

CIUDAD	NÚMERO DE RECOLECTORES	DÍAS DE CONTRATACIÓN	MONTO ASIGNADO PARA RECOLECTORES
BARRANQUILLA	3	60	\$ 6.945.402
CARTAGENA	3	60	\$ 6.945.402
BOGOTA	34	60	\$ 78.714.556
BUCARAMANGA	3	60	\$ 6.945.402
PASTO	2	60	\$ 4.630.268
IBAGUÉ	3	60	\$ 6.945.402
ARMENIA	2	60	\$ 4.630.268
MEDELLÍN	10	60	\$ 23.151.340
MONTERIA	2	60	\$ 4.630.268



# LINEAMIENTOS GENERALES OPERATIVOS ENCUESTA LONGITUDINAL DE PROTECCIÓN SOCIAL- 2012

CÓDIGO: LED-ELPS-MOT-01  
VERSIÓN : 05  
PÁGINA: 34  
FECHA: 21-08-12

## Recolectores Mixtos (urbano y rural):

Se asignó presupuesto para contratar recolectores mixtos para que trabajen tanto en la parte urbana como en la rural, a las siguientes ciudades:

CIUDAD	NÚMERO DE RECOLECTORES	DÍAS DE CONTRATACIÓN	MONTO ASIGNADO PARA RECOLECTORES
SINCELEJO	6	60	\$ 13.890.804
VALLEDUPAR	7	60	\$ 16.205.938
SANTA MARTA	5	60	\$ 11.575.670
RIOHACHA	6	60	\$ 13.890.804
TUNJA	3	60	\$ 6.945.402
VILLAVICENCIO	6	60	\$ 13.890.804
NEIVA	6	60	\$ 13.890.804
FLORENCIA	4	60	\$ 9.260.536
CUCUTA	4	60	\$ 9.260.536
CALI	10	60	\$ 23.151.340
POPAYAN	3	60	\$ 6.945.402
PEREIRA	5	60	\$ 11.575.670
QUIBDO	5	60	\$ 11.575.670



# LINEAMIENTOS GENERALES OPERATIVOS ENCUESTA LONGITUDINAL DE PROTECCIÓN SOCIAL- 2012

CÓDIGO: LED-ELPS-MOT-01  
VERSIÓN : 05  
PÁGINA: 35  
FECHA: 21-08-12

## Recolectores (solo rural):

Se asignó presupuesto para contratar recolectores para que trabajen solo en la parte rural, a las siguientes ciudades:

SEDE / SUBSEDE	NÚMERO DE RECOLECTORES	DÍAS DE CONTRATACIÓN	MONTO ASIGNADO PARA RECOLECTORES
BARRANQUILLA	9	60	20.836.206
CARTAGENA	8	60	18.521.072
BOGOTA	9	60	20.836.206
BOGOTA	10	60	23.151.340
TUNJA	5	60	11.575.670
VILLAVICENCIO	4	60	9.260.536
FLORENCIA	3	60	6.945.402
BUCARAMANGA	6	60	13.890.804
BUCARAMANGA	3	60	6.945.402
CUCUTA	5	60	11.575.670
CALI	8	60	18.521.072
CALI	9	60	20.836.206
PASTO	6	60	13.890.804
PASTO	6	60	13.890.804
POPAYÁN	6	60	13.890.804
MANIZALES	4	60	9.260.536
MANIZALES	4	60	9.260.536
IBAGUÉ	6	60	13.890.804
ARMENIA	2	60	4.630.268
MEDELLIN	6	60	13.890.804
MEDELLIN	6	60	13.890.804



# LINEAMIENTOS GENERALES OPERATIVOS ENCUESTA LONGITUDINAL DE PROTECCIÓN SOCIAL- 2012

CÓDIGO: LED-ELPS-MOT-01  
VERSIÓN : 05  
PÁGINA: 36  
FECHA: 21-08-12

MEDELLIN	11	60	25.466.474
MONTERIA	4	60	9.260.536
MONTERIA	8	60	18.521.072
QUIBDÓ	5	60	11.575.670

Nota: En algunas de estas rutas los recolectores deben encuestar primero en municipios rurales del departamento de la subselección y posteriormente trasladarse para realizar el proceso de recolección en los departamentos antes mencionados.

## Sensibilizadores:

Se asignó presupuesto para contratar sensibilizadores urbanos a las siguientes ciudades:

CIUDAD	NÚMERO DE SENSIBILIZADORES	DÍAS DE CONTRATACIÓN	MONTO ASIGNADO PARA SENSIBILIZADORES
BARRANQUILLA	1	60,0	2.166.570
CARTAGENA	1	60,0	2.166.570
SAN ANDRES	2	30,0	2.166.570
SINCELEJO	3	30,0	3.249.855
VALLEDUPAR	2	30,0	2.166.570
SANTA MARTA	2	30,0	2.166.570
RIOHACHA	2	60,0	30.331.980
BOGOTA	14	30,0	1.083.285
TUNJA	1	30,0	2.166.570
NEIVA	2	30,0	2.166.570
VILLAVICENCIO	2	30,0	2.166.570
FLORENCIA	2	60,0	2.166.570
BUCARAMANGA	1	60,0	4.333.140



**LINEAMIENTOS GENERALES  
OPERATIVOS ENCUESTA  
LONGITUDINAL DE PROTECCIÓN  
SOCIAL- 2012**

CÓDIGO: LED-ELPS-MOT-01  
VERSIÓN : 05  
PÁGINA: 37  
FECHA: 21-08-12

CÚCUTA	2	60,0	8.666.280
CALI	4	60,0	2.166.570
PASTO	1	30,0	1.083.285
POPAYÁN	1	60,0	2.166.570
MANIZALES	1	60,0	2.166.570
PEREIRA	1	60,0	4.333.140
IBAGUE	2	60,0	2.166.570
ARMENIA	1	60,0	8.666.280
MEDELLIN	4	30,0	1.083.285
MONTERIA	1	30,0	2.166.570
QUIBDÒ	2	60,0	2.166.570

**Recuentistas:**

Se asignó presupuesto para contratar recuentistas urbanos a las siguientes ciudades:



**LINEAMIENTOS GENERALES  
OPERATIVOS ENCUESTA  
LONGITUDINAL DE PROTECCIÓN  
SOCIAL- 2012**

CÓDIGO: LED-ELPS-MOT-01  
VERSIÓN : 05  
PÁGINA: 38  
FECHA: 21-08-12

CIUDAD	NÚMERO DE RECIENTISTAS	DÍAS DE CONTRATACIÓN	MONTO ASIGNADO PARA RECIENTISTAS
BARRANQUILLA	2	30,0	2.166.570
CARTAGENA	2	30,0	2.166.570
SINCELEJO	1	30,0	1.083.285
VALLEDUPAR	2	30,0	2.166.570
SANTA MARTA	2	30,0	2.166.570
RIOHACHA	1	30,0	1.083.285
BOGOTA	7	60,0	15.165.990
TUNJA	2	30,0	2.166.570
VILLAVICENCIO	2	30,0	2.166.570
NEIVA	2	30,0	2.166.570
FLORENCIA	2	30,0	2.166.570
BUCARAMANGA	2	30,0	2.166.570
CÚCUTA	2	30,0	2.166.570
CALI	3	30,0	3.249.855
PASTO	2	30,0	2.166.570
POPAYÁN	2	30,0	2.166.570
MANIZALES	2	30,0	2.166.570
IBAGUE	2	30,0	2.166.570
PEREIRA	2	30,0	2.166.570
ARMENIA	2	30,0	2.166.570
MEDELLIN	4	30,0	4.333.140
MONTERIA	2	30,0	2.166.570
QUIBDÒ	1	30,0	1.083.285



# LINEAMIENTOS GENERALES OPERATIVOS ENCUESTA LONGITUDINAL DE PROTECCIÓN SOCIAL- 2012

CÓDIGO: LED-ELPS-MOT-01  
VERSIÓN : 05  
PÁGINA: 39  
FECHA: 21-08-12

## Transporte urbano de recolección, sensibilización, recuento y supervisión técnica:

Se asignó presupuesto para Transporte Urbano por cada sensibilizador, encuestador, supervisor, recuentista y Coordinador de campo a las siguientes ciudades (valor por día \$7.500):

CIUDAD	Días Transporte Urbano (Recolección)	Días Transporte Urbano (Supervisor )	Días Transporte Urbano (Recuento)	Días Transporte Urbano (Coordinador de campo)	Días Transporte Urbano (Sensibilizador)	MONTO ASIGNADO PARA TRANSPORTE URBANO
BARRANQUILLA	55,0	55,0	24,0	30,0	55,0	\$ 2.647.500
CARTAGENA	50,0	50,0	24,0	30,0	50,0	\$ 2.460.000
SINCELEJO	13,0	13,0	24,0	15,0	13,0	\$ 1.267.500
VALLEDUPAR	14,0	14,0	24,0	15,0	14,0	\$ 1.837.500
SANTA MARTA	23,0	23,0	24,0	15,0	23,0	\$ 2.025.000
RIOHACHA	11,0	11,0	24,0	15,0	11,0	\$ 1.117.500
BOGOTA	55,0	55,0	48,0	30,0	55,0	\$ 28.545.000
TUNJA	29,0	29,0	24,0	15,0	29,0	\$ 1.560.000
VILLAVICENCIO	24,0	24,0	24,0	15,0	24,0	\$ 2.272.500
NEIVA	22,0	22,0	24,0	15,0	22,0	\$ 2.122.500
FLORENCIA	17,0	17,0	24,0	15,0	17,0	\$ 1,492.500
BUCARAMANGA	51,0	51,0	24,0	30,0	51,0	\$ 2.497.500
CÚCUTA	41,0	41,0	24,0	30,0	41,0	\$ 3.045.000
CALI	38,0	38,0	24,0	30,0	38,0	\$ 6.120.000
PASTO	49,0	49,0	24,0	30,0	49,0	\$ 2.055.000
POPAYÁN	26,0	26,0	24,0	15,0	26,0	\$ 1,447.500
MANIZALES	52,0	52,0	24,0	30,0	52,0	\$ 2.535.000
IBAGUE	50,0	50,0	24,0	30,0	50,0	\$ 2.460.000
PEREIRA	40,0	40,0	24,0	30,0	40,0	\$ 3.285.000
ARMENIA	55,0	55,0	24,0	30,0	55,0	\$ 2.235.000



# **LINEAMIENTOS GENERALES OPERATIVOS ENCUESTA LONGITUDINAL DE PROTECCIÓN SOCIAL- 2012**

CÓDIGO: LED-ELPS-MOT-01  
 VERSIÓN : 05  
 PÁGINA: 40  
 FECHA: 21-08-12

MEDELLIN	49,0	49,0	24,0	30,0	49,0	\$ 7.785.000
MONTERIA	42,0	42,0	24,0	30,0	27,0	\$ 1.732.500
QUIBDÒ	13,0	13,0	24,0	15,0	13,0	\$ 1.170.000

## **Transporte especial urbano recolección:**

Se asignó presupuesto para Transporte Especial Urbano para recolección a las siguientes ciudades:

SEDE/ SUBSEDE	Días Transporte Especial urbano (por grupo de Recolección)	VALOR DÍA Transporte Especial urbano (por grupo de Recolección)	VALOR Transporte Especial urbano (por grupo de Recolección)
BARRANQUILLA	55,0	75.000	4.125.000
Cartagena	50,0	45.000	2.250.000
Sincelejo	13,0	45.000	1.170.000
Valledupar	14,0	45.000	1.890.000
Santa Marta	23,0	45.000	2.070.000
Riohacha	11,0	45.000	990.000
BOGOTA	55,0	75.000	57.750.000
Tunja	29,0	45.000	1.305.000
Villavicencio	24,0	45.000	2.160.000
Villavicencio	15,0	45.000	1.350.000
Neiva	22,0	45.000	1.980.000
Florencia	17,0	45.000	1.530.000
Florencia	11,0	45.000	495.000
BUCARAMANGA	51,0	60.000	3.060.000
BUCARAMANGA	7,0	60.000	420.000
Cúcuta	42,0	45.000	3.780.000
CALI	38,0	75.000	11.400.000



**LINEAMIENTOS GENERALES  
OPERATIVOS ENCUESTA  
LONGITUDINAL DE PROTECCIÓN  
SOCIAL- 2012**

CÓDIGO: LED-ELPS-MOT-01  
VERSIÓN : 05  
PÁGINA: 41  
FECHA: 21-08-12

Pasto	49,0	45.000	2.205.000
Popayán	26,0	45.000	1.170.000
MANIZALES	52,0	60.000	3.120.000
Ibague	52,0	45.000	2.340.000
Pereira	40,0	45.000	3.600.000
Armenia	55,0	45.000	2.475.000
MEDELLIN	49,0	75.000	14.700.000
Monteria	42,0	45.000	1.890.000
Quibdó	13,0	45.000	1.170.000

**Transporte especial urbano de sensibilización:**

Se asignó presupuesto para Transporte Especial Urbano para sensibilización a las siguientes ciudades:

SEDE/ SUBSEDE	Días Transporte Especial (Por Sensibilizador)	VALOR DÍA Transporte Especial (Por Sensibilizador)	VALOR Transporte Especial (Por Sensibilizador)
BARRANQUILLA	55,0	30.000	1.650.000
Cartagena	50,0	30.000	1.500.000
Sincelejo	13,0	30.000	780.000
Valledupar	14,0	30.000	1.260.000
Santa Marta	23,0	30.000	1.380.000
Riohacha	11,0	30.000	660.000
BOGOTA	55,0	30.000	23.100.000
Tunja	29,0	30.000	870.000
Villavicencio	24,0	30.000	1.440.000
Neiva	22,0	30.000	1.320.000
Florencia	17,0	30.000	1.020.000
BUCARAMANGA	51,0	30.000	1.530.000



**LINEAMIENTOS GENERALES  
OPERATIVOS ENCUESTA  
LONGITUDINAL DE PROTECCIÓN  
SOCIAL- 2012**

CÓDIGO: LED-ELPS-MOT-01  
VERSIÓN : 05  
PÁGINA: 42  
FECHA: 21-08-12

Cúcuta	41,0	30.000	2.460.000
CALI	38,0	30.000	4.560.000
Pasto	49,0	30.000	1.470.000
Popayán	26,0	30.000	780.000
MANIZALES	52,0	30.000	1.560.000
Ibague	50,0	30.000	1.500.000
Pereira	40,0	30.000	2.400.000
Armenia	55,0	30.000	1.650.000
MEDELLIN	49,0	30.000	5.880.000
Monteria	27,0	30.000	810.000
Quibdó	13,0	30.000	780.000

**Transporte especial urbano de recuento:**

Se asignó presupuesto para Transporte Especial Urbano para recuento a las siguientes ciudades:

SEDE/ SUBSEDE	Días Transporte Especial (por recuentista)	VALOR DÍA Transporte Especial (por recuentista)	VALOR Transporte Especial (por recuentista)
BARRANQUILLA	24,0	30.000	1.440.000
Cartagena	24,0	30.000	1.440.000
Sincelejo	24,0	30.000	720.000
Valledupar	24,0	30.000	1.440.000
Santa Marta	24,0	30.000	1.440.000
Riohacha	24,0	30.000	720.000
BOGOTA	48,0	30.000	10.080.000
Tunja	24,0	30.000	1.440.000
Villavicencio	24,0	30.000	1.440.000



**LINEAMIENTOS GENERALES  
OPERATIVOS ENCUESTA  
LONGITUDINAL DE PROTECCIÓN  
SOCIAL- 2012**

CÓDIGO: LED-ELPS-MOT-01  
VERSIÓN : 05  
PÁGINA: 43  
FECHA: 21-08-12

Neiva	24,0	30.000	1.440.000
Florencia	24,0	30.000	1.440.000
BUCARAMANGA	24,0	30.000	1.440.000
Cúcuta	24,0	30.000	1.440.000
CALI	24,0	30.000	2.160.000
Pasto	24,0	30.000	1.440.000
Popayán	24,0	30.000	1.440.000
MANIZALES	24,0	30.000	1.440.000
Ibague	24,0	30.000	1.440.000
Pereira	24,0	30.000	1.440.000
Armenia	24,0	30.000	1.440.000
MEDELLIN	24,0	30.000	2.880.000
Monteria	24,0	30.000	1.440.000
Quibdó	24,0	30.000	720.000

**Transporte especial rural:**

Se asignó presupuesto para Transporte Especial Rural a las siguientes ciudades:

SEDE/ SUBSEDE	Días Transporte Especial (rural)	Valor/Día Transporte Especial (rural)	VALOR total Transporte Especial (rural)
BARRANQUILLA	55,0	150.000	33.000.000
CARTAGENA	5,0	150.000	750.000
CARTAGENA	55,0	150.000	24.750.000
SINCELEJO	42,0	150.000	12.600.000
VALLEDUPAR	41,0	150.000	18.450.000
SANTA MARTA	32,0	150.000	9.600.000
RIOHACHA	44,0	150.000	13.200.000
BOGOTA	55,0	150.000	33.000.000



**LINEAMIENTOS GENERALES  
OPERATIVOS ENCUESTA  
LONGITUDINAL DE PROTECCIÓN  
SOCIAL- 2012**

CÓDIGO: LED-ELPS-MOT-01  
VERSIÓN : 05  
PÁGINA: 44  
FECHA: 21-08-12

BOGOTA	55,0	150.000	33.000.000
TUNJA	26,0	150.000	3.900.000
TUNJA	55,0	150.000	16.500.000
VILLAVICENCIO	31,0	150.000	9.300.000
VILLAVICENCIO	40,0	150.000	12.000.000
NEIVA	33,0	150.000	9.900.000
FLORENCIA	38,0	150.000	11.400.000
FLORENCIA	44,0	150.000	6.600.000
BUCARAMANGA	4,0	150.000	600.000
BUCARAMANGA	55,0	150.000	16.500.000
BUCARAMANGA	48,0	150.000	7.200.000
CÚCUTA	14,0	150.000	4.200.000
CÚCUTA	55,0	150.000	16.500.000
CALI	17,0	150.000	10.200.000
CALI	55,0	150.000	24.750.000
CALI	55,0	150.000	33.000.000
PASTO	6,0	150.000	900.000
PASTO	55,0	150.000	16.500.000
PASTO	55,0	150.000	16.500.000
POPAYÁN	29,0	150.000	4.350.000
POPAYÁN	55,0	150.000	16.500.000
MANIZALES	3,0	150.000	450.000
MANIZALES	55,0	150.000	16.500.000
MANIZALES	55,0	150.000	16.500.000
IBAGUE	3,0	150.000	450.000
IBAGUE	55,0	150.000	16.500.000
PEREIRA	15,0	150.000	4.500.000



**LINEAMIENTOS GENERALES  
OPERATIVOS ENCUESTA  
LONGITUDINAL DE PROTECCIÓN  
SOCIAL- 2012**

CÓDIGO: LED-ELPS-MOT-01  
VERSIÓN : 05  
PÁGINA: 45  
FECHA: 21-08-12

ARMENIA	55,0	150.000	8.250.000
MEDELLIN	6,0	150.000	3.600.000
MEDELLIN	55,0	150.000	16.500.000
MEDELLIN	55,0	150.000	16.500.000
MEDELLIN	55,0	150.000	33.000.000
MONTERIA	13,0	150.000	1.950.000
MONTERIA	55,0	150.000	16.500.000
MONTERIA	55,0	150.000	24.750.000
QUIBDÓ	30,0	150.000	9.000.000
QUIBDÓ	55,0	150.000	16.500.000

**Otros Transportes:**

Se asignó presupuesto para Otros Transportes (avión, lancha, guías, cabalgadura, moto, transporte intermunicipal, etc.) a las siguientes ciudades:

SEDE/ SUBSEDE	Valor Otros transportes (rural)
CARTAGENA	8.800.000
VALLEDUPAR	500.000
RIOHACHA	4.700.000
TUNJA	600.000
VILLAVICENCIO	7.600.000
FLORENCIA	7.500.000
BUCARAMANGA	500.000
CÚCUTA	1.400.000
CALI	19.000.000
PASTO	16.800.000



# LINEAMIENTOS GENERALES OPERATIVOS ENCUESTA LONGITUDINAL DE PROTECCIÓN SOCIAL- 2012

CÓDIGO: LED-ELPS-MOT-01  
VERSIÓN : 05  
PÁGINA: 46  
FECHA: 21-08-12

POPAYÁN	8.000.000
MANIZALES	500.000
IBAGUE	5.300.000
MEDELLIN	5.000.000
MONTERIA	2.000.000
QUIBDÓ	26.000.000

## Tiquetes Aéreos.

Debido a la ubicación de muestra a las ciudades de Bucaramanga (que tiene que recolectar segmentos en Arauca) y Popayán (que tiene que desplazarse hasta el municipio de Timbeque) se le asignó el rubro de 4.000.000 y 3.200.000 en tiquetes aéreos, respectivamente.

## Viáticos y Gastos de viaje para recolectores y supervisores urbanos o mixtos (urbano, cabecera y resto):

Para los recolectores y supervisores que deben trabajar tanto parte urbana como rural, se asignó el siguiente presupuesto:

CIUDAD	DÍAS DE VIÁTICOS (recolectores/ supervisores)	VALOR DE VIÁTICOS (recolectores/ supervisores)
CARTAGENA (SUP)	5,0	306.000
CARTAGENA (REC)	5,0	918.000
SINCELEJO (SUP)	42,0	5.644.000
SINCELEJO (REC)	42,0	16.932.000
VALLEDUPAR (SUP)	41,0	8.262.000
VALLEDUPAR (REC)	41,0	19.278.000
SANTA MARTA (SUP)	32,0	4.284.000
SANTA MARTA (REC)	32,0	10.710.000
RIOHACHA (SUP)	44,0	5.916.000



**LINEAMIENTOS GENERALES  
OPERATIVOS ENCUESTA  
LONGITUDINAL DE PROTECCIÓN  
SOCIAL- 2012**

CÓDIGO: LED-ELPS-MOT-01  
VERSIÓN : 05  
PÁGINA: 47  
FECHA: 21-08-12

RIOHACHA (REC)	44,0	17.748.000
TUNJA (SUP)	26,0	1.734.000
TUNJA (REC)	26,0	5.202.000
VILLAVICENCIO (SUP)	31,0	4.148.000
VILLAVICENCIO (REC)	31,0	12.444.000
NEIVA (SUP)	33,0	4.420.000
NEIVA (REC)	33,0	13.260.000
FLORENCIA (SUP)	38,0	5.100.000
FLORENCIA (REC)	38,0	10.200.000
BUCARAMANGA (SUP)	4,0	238.000
BUCARAMANGA (REC)	4,0	714.000
CÚCUTA (SUP)	14,0	1.836.000
CÚCUTA (REC)	14,0	3.672.000
CALI (SUP)	17,0	4.488.000
CALI (REC)	17,0	11.220.000
PASTO (SUP)	6,0	374.000
PASTO (REC)	6,0	748.000
POPAYÁN (SUP)	29,0	1.938.000
POPAYÁN (REC)	29,0	5.814.000
MANIZALES (SUP)	3,0	170.000
MANIZALES (REC)	3,0	510.000
IBAGUE (SUP)	3,0	170.000
IBAGUE (REC)	3,0	510.000
PEREIRA (SUP)	15,0	1.972.000
PEREIRA (REC)	15,0	4.930.000
MEDELLIN (SUP)	6,0	1.496.000



# LINEAMIENTOS GENERALES OPERATIVOS ENCUESTA LONGITUDINAL DE PROTECCIÓN SOCIAL- 2012

CÓDIGO: LED-ELPS-MOT-01  
VERSIÓN : 05  
PÁGINA: 48  
FECHA: 21-08-12

MEDELLIN (REC)	6,0	3.740.000
MONTERIA (SUP)	13,0	850.000
MONTERIA (REC)	13,0	1.700.000
QUIBDÓ (SUP)	42,0	5.644.000
QUIBDÓ (REC)	42,0	14.110.000

## Viáticos y Gastos de viaje para recolectores y supervisores (solo rural):

Para los recolectores y supervisores que deben trabajar solo en la parte rural, se asignó el siguiente presupuesto:

SEDE / SUBSEDE	DÍAS DE VIÁTICOS (recolectores/ supervisores)	VALOR DE VIÁTICOS (recolectores/ supervisores)
BARRANQUILLA (SUP)	40,0	10.744.000
BARRANQUILLA (REC)	40,0	24.174.000
CARTAGENA (SUP)	55,0	11.118.000
CARTAGENA (REC)	55,0	29.648.000
BOGOTA (SUP)	25,0	6.664.000
BOGOTA (REC)	25,0	14.994.000
BOGOTA (SUP)	55,0	14.824.000
BOGOTA (REC)	55,0	37.060.000
TUNJA (SUP)	55,0	7.412.000
TUNJA (REC)	55,0	18.530.000
VILLAVICENCIO (SUP)	55,0	7.412.000
VILLAVICENCIO (REC)	55,0	14.824.000
FLORENCIA (SUP)	55,0	3.706.000
FLORENCIA (REC)	55,0	11.118.000
BUCARAMANGA (SUP)	55,0	7.412.000



**LINEAMIENTOS GENERALES  
OPERATIVOS ENCUESTA  
LONGITUDINAL DE PROTECCIÓN  
SOCIAL- 2012**

CÓDIGO: LED-ELPS-MOT-01  
VERSIÓN : 05  
PÁGINA: 49  
FECHA: 21-08-12

BUCARAMANGA (REC)	55,0	22.236.000
BUCARAMANGA (SUP)	48,0	3.230.000
BUCARAMANGA (REC)	48,0	9.690.000
CÚCUTA (SUP)	55,0	7.412.000
CÚCUTA (REC)	55,0	18.530.000
CALI (SUP)	55,0	11.118.000
CALI (REC)	55,0	29.648.000
CALI (SUP)	55,0	14.824.000
CALI (REC)	55,0	33.354.000
PASTO (SUP)	55,0	7.412.000
PASTO (REC)	55,0	22.236.000
PASTO (SUP)	55,0	7.412.000
PASTO (REC)	55,0	22.236.000
POPAYÁN (SUP)	55,0	7.412.000
POPAYÁN (REC)	55,0	22.236.000
MANIZALES (SUP)	55,0	7.412.000
MANIZALES (REC)	55,0	14.824.000
MANIZALES (SUP)	55,0	7.412.000
MANIZALES (REC)	55,0	14.824.000
IBAGUE (SUP)	55,0	7.412.000
IBAGUE (REC)	55,0	22.236.000
ARMENIA (SUP)	55,0	3.706.000
ARMENIA (REC)	55,0	7.412.000
MEDELLIN (SUP)	55,0	7.412.000
MEDELLIN (REC)	55,0	22.236.000
MEDELLIN (SUP)	55,0	7.412.000



# LINEAMIENTOS GENERALES OPERATIVOS ENCUESTA LONGITUDINAL DE PROTECCIÓN SOCIAL- 2012

CÓDIGO: LED-ELPS-MOT-01  
VERSIÓN : 05  
PÁGINA: 50  
FECHA: 21-08-12

MEDELLIN (REC)	55,0	22.236.000
MEDELLIN (SUP)	55,0	14.824.000
MEDELLIN (REC)	55,0	40.766.000
MONTERIA (SUP)	55,0	7.412.000
MONTERIA (REC)	55,0	14.824.000
MONTERIA (SUP)	55,0	11.118.000
MONTERIA (REC)	55,0	29.648.000
QUIBDÓ (SUP)	55,0	7.412.000
QUIBDÓ (REC)	55,0	18.530.000

## Viáticos y Gastos de viaje para supervisión técnica:

Para los coordinadores de campo, asistentes o responsables de la encuesta que deben realizar supervisión en campo, se asignó el siguiente presupuesto:

CIUDAD	DÍAS DE VIÁTICOS (supervisión Técnica)	VALOR DE VIÁTICOS (supervisión Técnica)	VALOR TRANSPOR. INTERMUNICIP. (supervisión Técnica)
BARRANQUILLA	4,5	696.623	60.000
Cartagena	4,5	696.623	80.000
Sincelejo	4,5	696.623	80.000
Valledupar	4,5	696.623	80.000
Santa Marta	4,5	696.623	80.000
Riohacha	4,5	696.623	80.000
BOGOTA	7,5	1.161.038	100.000
Tunja	4,5	696.623	80.000
Villavicencio	4,5	696.623	80.000
Neiva	4,5	696.623	80.000
Florencia	4,5	696.623	80.000



**LINEAMIENTOS GENERALES  
OPERATIVOS ENCUESTA  
LONGITUDINAL DE PROTECCIÓN  
SOCIAL- 2012**

CÓDIGO: LED-ELPS-MOT-01  
VERSIÓN : 05  
PÁGINA: 51  
FECHA: 21-08-12

BUCARAMANGA	4,5	696.623	80.000
Cúcuta	4,5	696.623	80.000
CALI	7,5	1.161.038	100.000
Pasto	4,5	696.623	80.000
Popayán	4,5	696.623	80.000
MANIZALES	4,5	696.623	60.000
Ibague	4,5	696.623	80.000
Pereira	3,5	541.818	40.000
Armenia	3,5	541.818	40.000
MEDELLIN	7,5	1.161.038	100.000
Monteria	4,5	696.623	80.000
Quibdó	4,5	696.623	80.000

**Fotocopias:**

A las siguientes ciudades se le asignó presupuesto para fotocopias:

CIUDAD	MONTO ASIGNADO
BARRANQUILLA	200.000
CARTAGENA	100.000
SINCELEJO	100.000
VALLEDUPAR	100.000
SANTA MARTA	100.000
RIOHACHA	100.000
BOGOTA	200.000
TUNJA	100.000



**LINEAMIENTOS GENERALES  
OPERATIVOS ENCUESTA  
LONGITUDINAL DE PROTECCIÓN  
SOCIAL- 2012**

CÓDIGO: LED-ELPS-MOT-01  
VERSIÓN : 05  
PÁGINA: 52  
FECHA: 21-08-12

VILLAVICENCIO	100.000
NEIVA	100.000
FLORENCIA	100.000
BUCARAMANGA	200.000
CÚCUTA	100.000
CALI	100.000
PASTO	100.000
POPAYÁN	100.000
MANIZALES	200.000
IBAGUE	100.000
PEREIRA	100.000
ARMENIA	100.000
MEDELLIN	200.000
MONTERIA	100.000
QUIBDÒ	100.000

**Servicio de Internet:**

Para los grupos rurales que deben realizar la transmisión de datos fuera del centro de acopio, se asignó el siguiente presupuesto:

CIUDAD	MONTO ASIGNADO
BARRANQUILLA	50.000
CARTAGENA	50.000
SINCELEJO	50.000
VALLEDUPAR	50.000



**LINEAMIENTOS GENERALES  
OPERATIVOS ENCUESTA  
LONGITUDINAL DE PROTECCIÓN  
SOCIAL- 2012**

CÓDIGO: LED-ELPS-MOT-01  
VERSIÓN : 05  
PÁGINA: 53  
FECHA: 21-08-12

SANTA MARTA	50.000
RIOHACHA	50.000
BOGOTA	50.000
TUNJA	50.000
VILLAVICENCIO	50.000
NEIVA	50.000
FLORENCIA	50.000
BUCARAMANGA	50.000
CÚCUTA	50.000
CALI	100.000
PASTO	50.000
POPAYÁN	50.000
MANIZALES	50.000
IBAGUE	50.000
PEREIRA	50.000
ARMENIA	50.000
MEDELLIN	100.000
MONTERIA	50.000
QUIBDÒ	50.000

**Arrendamiento de equipos de cómputo:**

A las siguientes ciudades se le asignó \$150.000 mensuales para el arrendamiento de equipos de cómputo durante 3 meses:

CIUDAD	MONTO ASIGNADO
--------	-------------------



**LINEAMIENTOS GENERALES  
OPERATIVOS ENCUESTA  
LONGITUDINAL DE PROTECCIÓN  
SOCIAL- 2012**

CÓDIGO: LED-ELPS-MOT-01  
VERSIÓN : 05  
PÁGINA: 54  
FECHA: 21-08-12

BARRANQUILLA	450.000
CARTAGENA	450.000
SINCELEJO	450.000
VALLEDUPAR	450.000
SANTA MARTA	450.000
RIOHACHA	450.000
BOGOTA (2 Equipos)	900.000
TUNJA	450.000
VILLAVICENCIO	450.000
NEIVA	450.000
FLORENCIA	450.000
BUCARAMANGA	450.000
CÚCUTA	450.000
CALI (2 Equipos)	900.000
PASTO	450.000
POPAYÁN	450.000
MANIZALES	450.000
IBAGUE	450.000
PEREIRA	450.000
ARMENIA	450.000
MEDELLIN (2 Equipos)	900.000
MONTERIA	450.000
QUIBDÒ	450.000

**Materiales y suministros:**



# LINEAMIENTOS GENERALES OPERATIVOS ENCUESTA LONGITUDINAL DE PROTECCIÓN SOCIAL- 2012

CÓDIGO: LED-ELPS-MOT-01  
VERSIÓN : 05  
PÁGINA: 55  
FECHA: 21-08-12

A las siguientes ciudades se le asignó presupuesto por concepto de materiales y suministros para oficina:

CIUDAD	MONTO ASIGNADO
BARRANQUILLA	500.000
CARTAGENA	300.000
SINCELEJO	300.000
VALLEDUPAR	300.000
SANTA MARTA	300.000
RIOHACHA	300.000
BOGOTA	500.000
TUNJA	300.000
VILLAVICENCIO	300.000
NEIVA	300.000
FLORENCIA	300.000
BUCARAMANGA	300.000
CÚCUTA	300.000
CALI	500.000
PASTO	300.000
POPAYÁN	300.000
MANIZALES	500.000
IBAGUE	300.000
PEREIRA	300.000
ARMENIA	300.000
MEDELLIN	500.000



# LINEAMIENTOS GENERALES OPERATIVOS ENCUESTA LONGITUDINAL DE PROTECCIÓN SOCIAL- 2012

CÓDIGO: LED-ELPS-MOT-01  
VERSIÓN : 05  
PÁGINA: 56  
FECHA: 21-08-12

MONTERIA	300.000
QUIBDÒ	300.000

## Kits de recolección:

A las siguientes ciudades se le asignó presupuesto por concepto de compra de Kits de Recolección:

CIUDAD	MONTO ASIGNADO
BARRANQUILLA	2.730.000
CARTAGENA	2.470.000
SINCELEJO	1.560.000
VALLEDUPAR	2.080.000
SANTA MARTA	1.560.000
RIOHACHA	1.560.000
BOGOTA	12.740.000
TUNJA	1.950.000
VILLAVICENCIO	2.470.000
NEIVA	1.690.000
FLORENCIA	1.950.000
BUCARAMANGA	2.600.000
CÚCUTA	2.340.000
CALI	6.110.000
PASTO	2.990.000
POPAYÁN	2.080.000
MANIZALES	2.600.000
IBAGUE	2.080.000



**LINEAMIENTOS GENERALES  
OPERATIVOS ENCUESTA  
LONGITUDINAL DE PROTECCIÓN  
SOCIAL- 2012**

CÓDIGO: LED-ELPS-MOT-01  
VERSIÓN : 05  
PÁGINA: 57  
FECHA: 21-08-12

PEREIRA	1.560.000
ARMENIA	1.300.000
MEDELLIN	7.150.000
MONTERIA	3.120.000
QUIBDÒ	2.340.000

**Salón de Capacitación:**

A las siguientes ciudades se le asignó presupuesto por concepto de arrendamiento de Salón de Capacitación

CIUDAD	MONTO ASIGNADO
TUNJA	1.000.000
BUCARAMANGA	1.000.000
CALI	1.000.000



# **LINEAMIENTOS GENERALES OPERATIVOS ENCUESTA LONGITUDINAL DE PROTECCIÓN SOCIAL- 2012**

CÓDIGO: LED-ELPS-MOT-01  
VERSIÓN : 05  
PÁGINA: 58  
FECHA: 21-08-12

## **19 CRONOGRAMA OPERATIVO DE ACTIVIDADES**

ID	Responsable	Nombre de tarea	JUNIO 2012	JULIO 2012	AGOSTO 2012	SEPTIEMBRE 2012	OCTUBRE 2012	NOVIEMBRE 2012	DICIEMBRE 2012
1	DANE CENTRAL/ LOGISTICA	Elaboración de Manuales de Lineamientos Generales- Supervisión.		16-31.					
2	DANE CENTRAL/ TEMÁTICA	Diseño del Formulario, Manual de Diligenciamiento y Otros.		16-31.					
3	DANE CENTRAL/ DISEÑO MUESTRAL	Entrega de la Muestra a Logística para costeo		23- 31					
4	DANE CENTRAL/ DISEÑO MUESTRAL	Diseño del Operativo de Campo			6.- 17				
5	DANE CENTRAL/ DISEÑO MUESTRAL	Entrega de la muestra a Cartografía			25				
6	LOGÍSTICA DANE CENTRAL	Envío de Tayrona a las Ciudades para revisión				15.			
7	DANE CENTRAL	Entrenamiento a las Territoriales					1, - 5		
8	SEDES Y SUBSEDES	Convocatoria al personal de Campo				28	2		
9	SEDES Y SUBSEDES	Entrenamiento del personal					8- 10.		
10	TERRITORIALES	Elaboracion de Contratos area administrativa					11- 16.		
11	SEDES Y SUBSEDES	Firma de contratos por parte del personal de campo					16		
12	DANE CENTRAL/ SISTEMAS	Pruebas de escritorio del aplicativo y envío de observaciones a la oficina de Sistemas			1.	15.			
13	DANE CENTRAL/ SISTEMAS	Entrega del Aplicativo (Definitivo)				15.			
14	DANE CENTRAL/ DIG	Envío de la Cartografía a las ciudades				25			



# LINEAMIENTOS GENERALES OPERATIVOS ENCUESTA LONGITUDINAL DE PROTECCIÓN SOCIAL- 2012

CÓDIGO: LED-ELPS-MOT-01  
VERSIÓN : 05  
PÁGINA: 59  
FECHA: 21-08-12

ID	Responsable	Nombre de tarea	JUNIO 2012	JULIO 2012	AGOSTO 2012	SEPTIEMBRE 2012	OCTUBRE 2012	NOVIEMBRE 2012	DICIEMBRE 2012
16	SEDES Y SUBSEDES	Inicio Recuento a los segmentos en la muestra					8	8	
18	SEDES Y SUBSEDES	SENSIBILIZACIÓN					10		10
19	SEDES Y SUBSEDES	RECOLECCION					16		16
22	SEDES Y SUBSEDES	Supervisión de Campo					16		16
23	SEDES Y SUBSEDES	Captura urbana con verificación, control de cobertura y confrontación de lo grabado con el recolectado en campo					16		16
24	SEDES Y SUBSEDES	Envío al DANE CENTRAL la información diaria capturada de la etapa en curso urbana y rural por FTP.					16		16
25	SEDES Y SUBSEDES	Envío a DANE CENTRAL informe Semanal de: INDICADORES DE CALIDAD, REP COBERTURA por Rutas FTP.					23-30	6-13-20-27	4-11-16.
27	SEDES Y SUBSEDES	Envío CONSOLIDADO MES :Novedades del Recuento- SEGMENTOS AGOTADOS Y CON SUBMUESTREO						8	
28	LOGÍSTICA DANE CENTRAL	Generar, revisar, analizar y consolidar resumen de Cobertura					23-30	6-13-20-27	4-11-16.
29	DANE CENTRAL/ SISTEMAS	Envío Reporte de Cobertura de la Información transitada semanalmente					23-30	6-13-20-27	4-11-16.
30	LOGÍSTICA DANE CENTRAL	Envío de Errores y pruebas Inconsistencias de la Información Operativa					23-30	6-13-20-27	4-11-16.
31	SEDES Y SUBSEDES	Envío a DANE CENTRAL de errores corregidos de resúmenes de cobertura UN DÍA DESPUÉS y justificaciones de inconsistencias de crítica Vs. Sistemas					24-31	7-14-21-28	5-12-17..
32	SEDES Y SUBSEDES	Cierre Mensual. Envío Resumen de Cobertura Urbano y Rural: Corregido							18
33	DANE CENTRAL/LOGISTICA	INFORME OPERATIVO							25
35	DANE CENTRAL/ SISTEMAS	Inicio del Cargue y Procesamiento de Información					16		16
36	DANE CENTRAL/ DISEÑO MUESTRAL	Análisis Estadístico de Resultados					16		16



# LINEAMIENTOS GENERALES OPERATIVOS ENCUESTA LONGITUDINAL DE PROTECCIÓN SOCIAL- 2012

CÓDIGO: LED-ELPS-MOT-01

VERSIÓN : 05

PÁGINA: 60

FECHA: 21-08-12

## 20 RUTAS OPERATIVAS

sede/subsede	CONTRATACION MODALIDAD	CIUDADES	MUESTRA						PS 2012		rutas	CARTOGRAF
			HOGARES	VIVIENDAS	TOTAL SEGMENTOS	SEGMENTOS URBANOS	SEGMENTOS CABECERAS	SEGMENTOS EN RESTO	Recolect	Supervis.		
BARRANQUILLA	URBANA	BARRANQUILLA - soledad	319	290	29	29			3	1	1	1
BARRANQUILLA	RURAL	Galapa	176	160	16		12	4	9	4	2	2
BARRANQUILLA	RURAL	Sabanalarga	209	190	19		13	6				
BARRANQUILLA	T	TOTAL	704	640	64	29	25	10	12	5		
Cartagena	URBANA	CARTAGENA	220	200	20	20			3	1	3	3
Cartagena	URBANA	Cartagena	22	20	2			2				
Cartagena	RURAL	El Carmen de Bolívar	187	170	17		11	6	8	3	4	4
Cartagena	RURAL	Montecristo	176	160	16		9	7				
Cartagena	T	TOTAL	605	550	55	20	20	15	11	4		
Sincedejo	MIXTA	SINCELEJO	88	80	8	8			6	2		
Sincedejo	MIXTA	Sincedejo	11	10	1			1			5	5
Sincedejo	MIXTA	San Onofre	121	110	11		4	7				
Sincedejo	MIXTA	San Juan de Betulia	143	130	13		8	5				
Sincedejo	T	TOTAL	363	330	33	8	12	13	6	2		
Valledupar	MIXTA	VALLEDUPAR	110	100	10	10			7	3		
Valledupar	MIXTA	Valledupar	22	20	2			2			6	6
Valledupar	MIXTA	Curumaní	154	140	14		9	5				
Valledupar	MIXTA	El Paso	154	140	14		8	6				
Valledupar	T	TOTAL	440	400	40	10	17	13	7	3		
Santa Marta	MIXTA	Santa Marta	143	130	13	13			5	2	7	7
Santa Marta	MIXTA	Santa Marta	11	10	1			1				
Santa Marta	MIXTA	El Retén	187	170	17		8	9				
Santa Marta	T	TOTAL	341	310	31	13	8	10	5	2		
Riohacha	MIXTA	Riohacha	66	60	6	6			6	2	8	8
Riohacha	MIXTA	Riohacha	11	10	1			1				
Riohacha	MIXTA	San Juan del Cesar	99	90	9		5	4				
Riohacha	MIXTA	Uribe	165	150	15		8	7				
Riohacha	T	TOTAL	341	310	31	6	13	12	6	2		
Bogotá	URBANA	BOGOTA	2,662	2,420	242	242			34	14	9	9
Bogotá	RURAL	Bogotá	11	10	1			1	9	4		
Bogotá	RURAL	Soacha	209	190	19		18	1			10	10
Bogotá	RURAL	Zipaquirá	198	180	18		16	2				
Bogotá	RURAL	Cucunubá	66	60	6		4	2	10	4		
Bogotá	RURAL	Tausa	66	60	6		3	3			11	11
Bogotá	RURAL	Subachoque	165	150	15		6	9				
Bogotá	RURAL	Tenjo	154	140	14		6	8				
Bogotá	T	TOTAL	3,531	3,210	321	242	53	26	53	22		
Tunja	MIXTA	TUNJA	110	100	10	10			3	1	12	12
Tunja	MIXTA	Sogamoso	99	90	9		8	1				
Tunja	RURAL	Moniquirá	121	110	11		5	6	5	2	13	13
Tunja	RURAL	Guateque	99	90	9		4	5				
Tunja	T	TOTAL	429	390	39	10	17	12	8	3		
Villavicencio	MIXTA	Villavicencio	165	150	15	15			6	2		
Villavicencio	MIXTA	Villavicencio	11	10	1			1			14	14
Villavicencio	MIXTA	Castilla La Nueva	33	30	3		1	2				
Villavicencio	MIXTA	San Carlos Guaroa	33	30	3		1	2				
Villavicencio	MIXTA	Guamal	44	40	4		3	1				
Villavicencio	MIXTA	La Uribe	55	50	5		2	3				
Villavicencio	MIXTA	San Juan de Arama	44	40	4		0	4				
Villavicencio	RURAL	Yopal (casanare)	44	40	4	3		1	4	2		
Villavicencio	RURAL	Villanueva (casanare)	66	60	6		3	3			15	15
Villavicencio	RURAL	Mitú (Vaupes)	55	50	5	3		2				16
Villavicencio	RURAL	Cumaribo (Vichada)	77	70	7		2	5				17
Villavicencio	T	TOTAL	627	570	57	21	12	24	10	4		



# LINEAMIENTOS GENERALES OPERATIVOS ENCUESTA LONGITUDINAL DE PROTECCIÓN SOCIAL- 2012

CÓDIGO: LED-ELPS-MOT-01

VERSIÓN : 05

PÁGINA: 61

FECHA: 21-08-12

sede/subsede	CONTRATACION MODALIDAD	CIUDADES	MUESTRA						PS 2012		rutas	CARTOGRAF
			HOGARES	VIVIENDAS	TOTAL SEGMENTOS	SEGMENTOS URBANOS	SEGMENTOS CABECERAS	SEGMENTOS EN RESTO	Recolect	Supervis.		
Neiva	MIXTA	NEIVA	154	140	14	14			6	2		
Neiva	MIXTA	Neiva	11	10	1			1			16	18
Neiva	MIXTA	Algeciras	220	200	20		12	8				
Neiva	T	TOTAL	385	350	35	14	12	9	6	2		
Florencia	MIXTA	Florencia	77	70	7	7			4	2		
Florencia	MIXTA	Florencia	11	10	1			1			17	19
Florencia	MIXTA	Cartagena del Chairá	88	80	8		3	5				
Florencia	MIXTA	Albania	77	70	7		4	3				
Pasto	RURAL	Mocoa	44	40	4	3		1	3	1	18	20
Pasto	RURAL	Puerto Asís	55	50	5		3	2				
Pasto	RURAL	Villagarzón	66	60	6		3	3				
Florencia	T	TOTAL	418	380	38	10	13	15	7	3		
Bucaramanga -AM	URBANA	BUCARAMANGA-AM	143	130	13	13			3	1	19	21
Bucaramanga -AM	URBANA	Floridablanca	66	60	6	6						
Bucaramanga -AM	URBANA	Piedecuesta	33	30	3	2		1				
Bucaramanga -AM	URBANA	Girón	44	40	4	3		1				
Bucaramanga -AM	RURAL	Bucaramanga	22	20	2			2	6	2	20	22
Bucaramanga -AM	RURAL	Sabana de Torres	88	80	8		4	4				
Bucaramanga -AM	RURAL	Lebrija	154	140	14		9	5				
Bucaramanga -AM	RURAL	Rionegro	143	130	13		4	9	3	1	21	23
Bucaramanga -AM	RURAL	Arauca	22	20	2	2						24
Bucaramanga -A	T	TOTAL	715	650	65	26	17	22	12	4		
Cúcuta-AM	MIXTA	CUCUTA-AM	176	160	16	16			4	2		
Cúcuta-AM	MIXTA	Cúcuta-AM	11	10	1			1			22	25
Cúcuta-AM	MIXTA	Villa del Rosario	22	20	2	2						
Cúcuta-AM	MIXTA	Los Patios	22	20	2	2						
Cúcuta-AM	MIXTA	Villacaro	66	60	6		2	4				
Cúcuta-AM	RURAL	Pamplona	132	120	12		8	4	5	2	23	26
Cúcuta-AM	RURAL	San Calixto	33	30	3		1	2				
Cúcuta-AM	RURAL	Teorama	44	40	4		2	2				
Cúcuta-AM	T	TOTAL	506	460	46	20	13	13	9	4		
Cali AM	MIXTA	CALI AM	418	380	38	38			10	4	24	27
Cali AM	MIXTA	Cali AM	22	20	2			2				
Cali AM	MIXTA	Yumbo	22	20	2	2						
Cali AM	MIXTA	Buenaventura	176	160	16		14	2				
Cali AM	RURAL	Cartago	209	190	19		17	2	8	3	25	28
Cali AM	RURAL	Florida	165	150	15		11	4				
Cali AM	RURAL	Palmira	143	130	13		11	2	9	4	26	29
Cali AM	RURAL	Argelia	110	100	10		6	4				
Cali AM	RURAL	Versalles	154	140	14		9	5				
Cali AM	T	TOTAL	1,419	1,290	129	40	68	21	27	11		
Pasto	URBANA	PASTO	165	150	15	15			2	1	27	30
Pasto	URBANA	Pasto	22	20	2			2				
Pasto	RURAL	Ipiales	143	130	13		8	5	6	2	28	31
Pasto	RURAL	Colón	33	30	3		1	2				
Pasto	RURAL	San Pablo	88	80	8		4	4				
Pasto	RURAL	El Charco	121	110	11		2	9	6	2	29	32
Pasto	RURAL	La Tola	33	30	3		2	1				
Pasto	RURAL	Yacuanquer	99	90	9		3	6				
Pasto	T	TOTAL	704	640	64	15	20	29	14	5		
Popayan	MIXTA	POPAYÁN	110	100	10	10			3	1	30	33
Popayan	MIXTA	Popayan	11	10	1			1				
Popayan	MIXTA	Caloto	110	100	10		3	7				
Popayan	RURAL	El Tambo	110	100	10		4	6	6	2	31	34
Popayan	RURAL	Timbiquí	132	120	12		4	8				
Popayan	T	TOTAL	473	430	43	10	11	22	9	3		



# LINEAMIENTOS GENERALES OPERATIVOS ENCUESTA LONGITUDINAL DE PROTECCIÓN SOCIAL- 2012

CÓDIGO: LED-ELPS-MOT-01

VERSIÓN : 05

PÁGINA: 62

FECHA: 21-08-12

sede/subsede	CONTRATACIÓN MODALIDAD	CIUDADES	MUESTRA						PS 2012		rutas	CARTOGRAF
			HOGARES	VIVIENDAS	TOTAL SEGMENTOS	SEGMENTOS URBANOS	SEGMENTOS CABECERAS	SEGMENTOS EN RESTO	Recolect	Supervis.		
Manizales	URBANA	Manizales	198	180	18	18			3	1	32	35
Manizales	URBANA	Manizales	11	10	1			1				
Manizales	URBANA	Villamaría	22	20	2	2		0				
Manizales	RURAL	Norcasia	55	50	5		4	1	4	2	33	36
Manizales	RURAL	Samaná	121	110	11		4	7				
Manizales	RURAL	Aguadas	165	150	15		9	6	4	2	34	37
Pereira- AM	T	TOTAL	572	520	52	20	17	15	11	5		
Ibague	URBANA	IBAGUÉ	220	200	20	20			3	1	35	38
Ibague	URBANA	Ibague	11	10	1			1				
Ibague	RURAL	Flandes	143	130	13		8	5	6	2	36	39
Ibague	RURAL	Murillo	55	50	5		3	2				
Ibague	RURAL	Casablanca	77	70	7		3	4				
Ibague	T	TOTAL	506	460	46	20	14	12	9	3		
Pereira- AM	MIXTA	PEREIRA	176	160	16	16			5	2	37	40
Pereira- AM	MIXTA	Pereira	33	30	3			3				
Pereira- AM	MIXTA	Dosquebradas	88	80	8	8						
Pereira- AM	MIXTA	La Virginia	11	10	1	1						
Pereira- AM	MIXTA	Marsella	66	60	6		3	3				
Pereira- AM	T	TOTAL	374	340	34	25	3	6	5	2		
Armenia	URBANA	Armenia	132	120	12	12			2	1	38	41
Armenia	RURAL	La Tebaida	88	80	8		6	2	2	1	39	42
Armenia	T	TOTAL	220	200	20	12	6	2	4	2		
MEDELLIN AM	URBANA	MEDELLIN AM	418	380	38	38			10	4	40	43
MEDELLIN AM	URBANA	MEDELLIN AM	11	10	1			1				
MEDELLIN AM	URBANA	Barbosa	11	10	1			1				
MEDELLIN AM	URBANA	Bello	77	70	7	6		1				
MEDELLIN AM	URBANA	Caldas	22	20	2	1		1				
MEDELLIN AM	URBANA	Copacabana	11	10	1	1						
MEDELLIN AM	URBANA	Envigado	33	30	3	3						
MEDELLIN AM	URBANA	Girardota	11	10	1			1				
MEDELLIN AM	URBANA	Itagui	55	50	5	4		1				
MEDELLIN AM	URBANA	La Estrella	22	20	2	1		1				
MEDELLIN AM	URBANA	Sabaneta	11	10	1	1						
MEDELLIN AM	RURAL	Apartadó	242	220	22		15	7	6	2	41	44
MEDELLIN AM	RURAL	Caucasia	264	240	24		15	9	6	2	42	45
MEDELLIN AM	RURAL	Amagá	253	230	23		12	11	11	4	43	46
MEDELLIN AM	RURAL	Venecia	231	210	21		12	9				
MEDELLIN AM	T	TOTAL	1,672	1,520	152	55	54	43	33	12		
Montería	URBANA	Montería	110	100	10	10			2	1	44	47
Montería	URBANA	Montería	33	30	3			3				
Montería	RURAL	Montelíbano	187	170	17		13	4	4	2	45	48
Montería	RURAL	Ciénaga de Oro	154	140	14		9	5	8	3	46	49
Montería	RURAL	Lorica	198	180	18		13	5				
Montería	T	TOTAL	682	620	62	10	35	17	14	6		
QUIBDÓ	MIXTA	QUIBDÓ	66	60	6	6			5	2	47	50
QUIBDÓ	MIXTA	Riosucio	99	90	9		3	6				
QUIBDÓ	MIXTA	San José del Palmar	33	30	3		1	2				
QUIBDÓ	MIXTA	Sipí	22	20	2			2				
QUIBDÓ	MIXTA	Nóvita	55	50	5		2	3				
QUIBDÓ	RURAL	Vigía del Fuerte (Anquioquia)	121	110	11		6	5	5	2	48	51
QUIBDÓ	RURAL	Murindó (Antioquia)	77	70	7		3	4				
QUIBDÓ	T	TOTAL	473	430	43	6	15	22	10	4		



# LINEAMIENTOS GENERALES OPERATIVOS ENCUESTA LONGITUDINAL DE PROTECCIÓN SOCIAL- 2012

CÓDIGO: LED-ELPS-MOT-01

VERSIÓN : 05

PÁGINA: 63

FECHA: 21-08-12

## 21 ANEXOS

### ANEXO 1: PRESUPUESTO TERRITORIALNORTE

COD	Fecha	Concepto	Descripción	Cantidad	Duración	Dedicación	Otras Ingresos	Honorarios Mes/D	VALOR	UBICACIÓN
	16/09/2012	RH6101	COORDINADOR DE CAMPO	1	75,0	100%		58.931	4.419.805	BARRANQUILLA
	16/09/2012	RH6701	INGENIERO	1	75,0	100%		66.297	4.972.278	BARRANQUILLA
	16/09/2012	RH6301	SUPERVISOR Ruta 1	1	60,0	100%		44.198	2.651.882	BARRANQUILLA
	16/09/2012	RH6502	RECOLECTOR	3	60,0	100%		38.586	6.945.402	BARRANQUILLA
	16/09/2012	RH6501	SENSIBILIZADOR	1	60,0	100%		36.110	2.166.570	BARRANQUILLA
	16/09/2012	RH6501	RECOLECTOR RECUESTO	2	30,0	100%		36.110	2.166.570	BARRANQUILLA
	16/09/2012	Comunicaciones y Transporte	TRANSPORTE URBANO COORDINADOR	1	30,0	100%		7.500	225.000	BARRANQUILLA
	16/09/2012	Comunicaciones y Transporte	TRANSPORTE URBANO SUPERVISOR	1	55,0	100%		7.500	412.500	BARRANQUILLA
	16/09/2012	Comunicaciones y Transporte	TRANSPORTE URBANO RECOLECTOR	3	55,0	100%		7.500	1.237.500	BARRANQUILLA
	16/09/2012	Comunicaciones y Transporte	TRANSPORTE URBANO SENSIBILIZADOR	1	55,0	100%		7.500	412.500	BARRANQUILLA
	16/09/2012	Comunicaciones y Transporte	TRANSPORTE URBANO RECUESTO	2	24,0	100%		7.500	360.000	BARRANQUILLA
	16/09/2012	Comunicaciones y Transporte	TRANSPORTE ESPECIAL URBANO	1	55,0	100%		75.000	4.125.000	BARRANQUILLA
	16/09/2012	Comunicaciones y Transporte	TRANSPORTE ESPECIAL SENSIBILIZACIÓN	1	55,0	100%		30.000	1.650.000	BARRANQUILLA
	16/09/2012	Comunicaciones y Transporte	TRANSPORTE ESPECIAL RECUESTO	2	24,0	100%		30.000	1.440.000	BARRANQUILLA
	16/09/2012	RH6301	SUPERVISOR Ruta 2	4	60,0	100%		44.198	10.607.528	BARRANQUILLA
	16/09/2012	RH6502	RECOLECTOR	9	60,0	100%		38.586	20.836.206	BARRANQUILLA
	16/09/2012	Viáticos y Gastos de Viaje	Viáticos supervisores	4	60,0	100%		68.000	10.744.000	BARRANQUILLA
	16/09/2012	Viáticos y Gastos de Viaje	Viáticos recolectores	9	60,0	100%		68.000	24.174.000	BARRANQUILLA
	16/09/2012	Comunicaciones y Transporte	TRANSPORTE ESPECIAL rural	4	55,0	100%		150.000	33.000.000	BARRANQUILLA
	16/09/2012	Comunicaciones y Transporte	OTROS TRANSPORTES (intermunicipal, guías, cabalgaduras, lancha)			100%			0	BARRANQUILLA
	16/09/2012	Viáticos y Gastos de Viaje	Supervisión de campo	1	4,5	100%		154.805	696.623	BARRANQUILLA
	16/09/2012	Comunicaciones y Transporte	Otros transportes supervisión de campo (intermunicipal)			100%			60.000	BARRANQUILLA
	16/09/2012	Materiales y Suministros	Insumo: Materiales y suministros			100%			500.000	BARRANQUILLA
	16/09/2012	Materiales y Suministros	Insumo: Kits de recolección	21		100%		130.000	2.730.000	BARRANQUILLA
	16/09/2012	Materiales y Suministros	Insumo: Computador	1	3,0	100%		150.000	450.000	BARRANQUILLA
	16/09/2012	Materiales y Suministros	Insumo: Servicio de Internet	1		100%			50.000	BARRANQUILLA
	16/09/2012	Impresos y Publicaciones	Insumo: Fotocopias			100%			200.000	BARRANQUILLA
	16/09/2012	RH6101	COORDINADOR DE CAMPO	1	75,0	100%		58.931	4.419.805	Cartagena
	16/09/2012	RH6701	INGENIERO	1	75,0	100%		66.297	4.972.278	Cartagena
	16/09/2012	RH6301	SUPERVISOR Ruta 1	1	60,0	100%		44.198	2.651.882	Cartagena
	16/09/2012	RH6502	RECOLECTOR	3	60,0	100%		38.586	6.945.402	Cartagena
	16/09/2012	RH6501	SENSIBILIZADOR	1	60,0	100%		36.110	2.166.570	Cartagena
	16/09/2012	RH6501	RECOLECTOR RECUESTO	2	30,0	100%		36.110	2.166.570	Cartagena
	16/09/2012	Comunicaciones y Transporte	TRANSPORTE URBANO COORDINADOR	1	30,0	100%		7.500	225.000	Cartagena
	16/09/2012	Comunicaciones y Transporte	TRANSPORTE URBANO SUPERVISOR	1	50,0	100%		7.500	375.000	Cartagena
	16/09/2012	Comunicaciones y Transporte	TRANSPORTE URBANO RECOLECTOR	3	50,0	100%		7.500	1.125.000	Cartagena
	16/09/2012	Comunicaciones y Transporte	TRANSPORTE URBANO SENSIBILIZADOR	1	50,0	100%		7.500	375.000	Cartagena
	16/09/2012	Comunicaciones y Transporte	TRANSPORTE URBANO RECUESTO	2	24,0	100%		7.500	360.000	Cartagena
	16/09/2012	Comunicaciones y Transporte	TRANSPORTE ESPECIAL URBANO	1	50,0	100%		45.000	2.250.000	Cartagena
	16/09/2012	Comunicaciones y Transporte	TRANSPORTE ESPECIAL SENSIBILIZACIÓN	1	50,0	100%		30.000	1.500.000	Cartagena
	16/09/2012	Comunicaciones y Transporte	TRANSPORTE ESPECIAL RECUESTO	2	24,0	100%		30.000	1.440.000	Cartagena
	16/09/2012	Viáticos y Gastos de Viaje	Viáticos supervisores	1	5,0	100%		68.000	306.000	Cartagena
	16/09/2012	Viáticos y Gastos de Viaje	Viáticos recolectores	3	5,0	100%		68.000	918.000	Cartagena
	16/09/2012	Comunicaciones y Transporte	TRANSPORTE ESPECIAL rural	1	5,0	100%		150.000	750.000	Cartagena
	16/09/2012	RH6301	SUPERVISOR Ruta 2	3	60,0	100%		44.198	7.955.646	Cartagena
	16/09/2012	RH6502	RECOLECTOR	8	60,0	100%		38.586	18.521.072	Cartagena
	16/09/2012	Viáticos y Gastos de Viaje	Viáticos supervisores	3	55,0	100%		68.000	11.118.000	Cartagena
	16/09/2012	Viáticos y Gastos de Viaje	Viáticos recolectores	8	55,0	100%		68.000	29.648.000	Cartagena
	16/09/2012	Comunicaciones y Transporte	TRANSPORTE ESPECIAL rural	3	55,0	100%		150.000	24.750.000	Cartagena
	16/09/2012	Comunicaciones y Transporte	OTROS TRANSPORTES (intermunicipal, guías, cabalgaduras, lancha)			100%			8.800.000	Cartagena
	16/09/2012	Viáticos y Gastos de Viaje	Supervisión de campo	1	4,5	100%		154.805	696.623	Cartagena
	16/09/2012	Comunicaciones y Transporte	Otros transportes supervisión de campo (intermunicipal)			100%			80.000	Cartagena
	16/09/2012	Materiales y Suministros	Insumo: Materiales y suministros			100%			300.000	Cartagena
	16/09/2012	Materiales y Suministros	Insumo: Kits de recolección	19		100%		130.000	2.470.000	Cartagena
	16/09/2012	Materiales y Suministros	Insumo: Computador	1	3,0	100%		150.000	450.000	Cartagena
	16/09/2012	Materiales y Suministros	Insumo: Servicio de Internet	1		100%			50.000	Cartagena
	16/09/2012	Impresos y Publicaciones	Insumo: Fotocopias			100%			100.000	Cartagena
	16/09/2012	RH6101	COORDINADOR DE CAMPO	1	75,0	100%		58.931	4.419.805	Riohacha
	16/09/2012	RH6701	INGENIERO	1	75,0	100%		66.297	4.972.278	Riohacha
	16/09/2012	RH6301	SUPERVISOR Ruta 1	2	60,0	100%		44.198	5.303.764	Riohacha
	16/09/2012	RH6502	RECOLECTOR	6	60,0	100%		38.586	13.890.804	Riohacha
	16/09/2012	RH6501	SENSIBILIZADOR	2	30,0	100%		36.110	2.166.570	Riohacha
	16/09/2012	RH6501	RECOLECTOR RECUESTO	1	30,0	100%		36.110	1.083.285	Riohacha
	16/09/2012	Comunicaciones y Transporte	TRANSPORTE URBANO COORDINADOR	1	15,0	100%		7.500	112.500	Riohacha
	16/09/2012	Comunicaciones y Transporte	TRANSPORTE URBANO SUPERVISOR	2	11,0	100%		7.500	165.000	Riohacha
	16/09/2012	Comunicaciones y Transporte	TRANSPORTE URBANO RECOLECTOR	6	11,0	100%		7.500	495.000	Riohacha
	16/09/2012	Comunicaciones y Transporte	TRANSPORTE URBANO SENSIBILIZADOR	2	11,0	100%		7.500	165.000	Riohacha
	16/09/2012	Comunicaciones y Transporte	TRANSPORTE URBANO RECUESTO	1	24,0	100%		7.500	180.000	Riohacha
	16/09/2012	Comunicaciones y Transporte	TRANSPORTE ESPECIAL URBANO	2	11,0	100%		45.000	990.000	Riohacha
	16/09/2012	Comunicaciones y Transporte	TRANSPORTE ESPECIAL SENSIBILIZACIÓN	2	11,0	100%		30.000	660.000	Riohacha
	16/09/2012	Comunicaciones y Transporte	TRANSPORTE ESPECIAL RECUESTO	1	24,0	100%		30.000	720.000	Riohacha
	16/09/2012	Viáticos y Gastos de Viaje	Viáticos supervisores	2	44,0	100%		68.000	5.916.000	Riohacha
	16/09/2012	Viáticos y Gastos de Viaje	Viáticos recolectores	6	44,0	100%		68.000	17.748.000	Riohacha
	16/09/2012	Comunicaciones y Transporte	TRANSPORTE ESPECIAL rural	2	44,0	100%		150.000	13.200.000	Riohacha
	16/09/2012	Comunicaciones y Transporte	OTROS TRANSPORTES (intermunicipal, guías, cabalgaduras, lancha)			100%			4.700.000	Riohacha
	16/09/2012	Viáticos y Gastos de Viaje	Supervisión de campo	1	4,5	100%		154.805	696.623	Riohacha
	16/09/2012	Comunicaciones y Transporte	Otros transportes supervisión de campo (intermunicipal)			100%			80.000	Riohacha
	16/09/2012	Materiales y Suministros	Insumo: Materiales y suministros			100%			300.000	Riohacha
	16/09/2012	Materiales y Suministros	Insumo: Kits de recolección	12		100%		130.000	1.560.000	Riohacha
	16/09/2012	Materiales y Suministros	Insumo: Computador	1	3,0	100%		150.000	450.000	Riohacha
	16/09/2012	Materiales y Suministros	Insumo: Servicio de Internet	1		100%			50.000	Riohacha
	16/09/2012	Impresos y Publicaciones	Insumo: Fotocopias			100%			100.000	Riohacha



# LINEAMIENTOS GENERALES OPERATIVOS ENCUESTA LONGITUDINAL DE PROTECCIÓN SOCIAL- 2012

CÓDIGO: LED-ELPS-MOT-01

VERSIÓN : 05

PÁGINA: 64

FECHA: 21-08-12

## TERRITORIAL NORTE

COD	Fecha	Concepto	Descripción	Cantidad	Duración	Dedicación	Otras	Honorarios	VALOR	UBICACIÓN
	16/09/2012	RH6101	COORDINADOR DE CAMPO	1	75,0	100%		58.931	4.419.805	Sincelejo
	16/09/2012	RH6501	ASISTENTE DE LA ENCUESTA	1	90,0	100%		86.665	0	Sincelejo
	16/09/2012	RH6701	INGENIERO	1	75,0	100%		66.297	4.972.278	Sincelejo
	16/09/2012	RH6301	SUPERVISOR Ruta 1	2	60,0	100%		44.198	5.303.764	Sincelejo
	16/09/2012	RH6502	RECOLECTOR	6	60,0	100%		38.586	13.890.804	Sincelejo
	16/09/2012	RH6501	SENSIBILIZADOR	2	30,0	100%		36.110	2.166.570	Sincelejo
	16/09/2012	RH6501	RECOLECTOR RECuento	1	30,0	100%		36.110	1.083.285	Sincelejo
	16/09/2012	Comunicaciones y Transporte	TRANSPORTE URBANO COORDINADOR	1	15,0	100%		7.500	112.500	Sincelejo
	16/09/2012	Comunicaciones y Transporte	TRANSPORTE URBANO SUPERVISOR	2	13,0	100%		7.500	195.000	Sincelejo
	16/09/2012	Comunicaciones y Transporte	TRANSPORTE URBANO RECOLECTOR	6	13,0	100%		7.500	585.000	Sincelejo
	16/09/2012	Comunicaciones y Transporte	TRANSPORTE URBANO SENSIBILIZADOR	2	13,0	100%		7.500	195.000	Sincelejo
	16/09/2012	Comunicaciones y Transporte	TRANSPORTE URBANO RECuento	1	24,0	100%		7.500	180.000	Sincelejo
	16/09/2012	Comunicaciones y Transporte	TRANSPORTE ESPECIAL URBANO	2	13,0	100%		45.000	1.170.000	Sincelejo
	16/09/2012	Comunicaciones y Transporte	TRANSPORTE ESPECIAL SENSIBILIZACIÓN	2	13,0	100%		30.000	780.000	Sincelejo
	16/09/2012	Comunicaciones y Transporte	TRANSPORTE ESPECIAL RECuento	1	24,0	100%		30.000	720.000	Sincelejo
	16/09/2012	Viáticos y Gastos de Viaje	Viáticos supervisores	2	42,0	100%		68.000	5.644.000	Sincelejo
	16/09/2012	Viáticos y Gastos de Viaje	Viáticos recolectores	6	42,0	100%		68.000	16.932.000	Sincelejo
	16/09/2012	Comunicaciones y Transporte	TRANSPORTE ESPECIAL rural	2	42,0	100%		150.000	12.600.000	Sincelejo
	16/09/2012	Comunicaciones y Transporte	OTROS TRANSPORTES (intermunicipal, guías, cabalgaduras, lancha)			100%				Sincelejo
	16/09/2012	Viáticos y Gastos de Viaje	Supervisión de campo	1	4,5	100%		154.805	696.623	Sincelejo
	16/09/2012	Comunicaciones y Transporte	Otros transportes supervisión de campo (intermunicipal)			100%			80.000	Sincelejo
	16/09/2012	Materiales y Suministros	Insumo: Materiales y suministros			100%			300.000	Sincelejo
	16/09/2012	Materiales y Suministros	Insumo: Kits de recolección	12		100%		130.000	1.560.000	Sincelejo
	16/09/2012	Materiales y Suministros	Insumo: Computador	1	3,0	100%		150.000	450.000	Sincelejo
	16/09/2012	Materiales y Suministros	Insumo: Servicio de Internet	1		100%			50.000	Sincelejo
	16/09/2012	Impresos y Publicaciones	Insumo: Fotocopias			100%			100.000	Sincelejo
	16/09/2012	RH6101	COORDINADOR DE CAMPO	1	75,0	100%		58.931	4.419.805	Valledupar
	16/09/2012	RH6701	INGENIERO	1	75,0	100%		66.297	4.972.278	Valledupar
	16/09/2012	RH6301	SUPERVISOR Ruta 1	3	60,0	100%		44.198	7.955.646	Valledupar
	16/09/2012	RH6502	RECOLECTOR	7	60,0	100%		38.586	16.205.938	Valledupar
	16/09/2012	RH6501	SENSIBILIZADOR	3	30,0	100%		36.110	3.249.855	Valledupar
	16/09/2012	RH6501	RECOLECTOR RECuento	2	30,0	100%		36.110	2.166.570	Valledupar
	16/09/2012	Comunicaciones y Transporte	TRANSPORTE URBANO COORDINADOR	1	15,0	100%		7.500	112.500	Valledupar
	16/09/2012	Comunicaciones y Transporte	TRANSPORTE URBANO SUPERVISOR	3	14,0	100%		7.500	315.000	Valledupar
	16/09/2012	Comunicaciones y Transporte	TRANSPORTE URBANO RECOLECTOR	7	14,0	100%		7.500	735.000	Valledupar
	16/09/2012	Comunicaciones y Transporte	TRANSPORTE URBANO SENSIBILIZADOR	3	14,0	100%		7.500	315.000	Valledupar
	16/09/2012	Comunicaciones y Transporte	TRANSPORTE URBANO RECuento	2	24,0	100%		7.500	360.000	Valledupar
	16/09/2012	Comunicaciones y Transporte	TRANSPORTE ESPECIAL URBANO	3	14,0	100%		45.000	1.890.000	Valledupar
	16/09/2012	Comunicaciones y Transporte	TRANSPORTE ESPECIAL SENSIBILIZACIÓN	3	14,0	100%		30.000	1.260.000	Valledupar
	16/09/2012	Comunicaciones y Transporte	TRANSPORTE ESPECIAL RECuento	2	24,0	100%		30.000	1.440.000	Valledupar
	16/09/2012	Viáticos y Gastos de Viaje	Viáticos supervisores	3	41,0	100%		68.000	8.262.000	Valledupar
	16/09/2012	Viáticos y Gastos de Viaje	Viáticos recolectores	7	41,0	100%		68.000	19.278.000	Valledupar
	16/09/2012	Comunicaciones y Transporte	TRANSPORTE ESPECIAL rural	3	41,0	100%		150.000	18.450.000	Valledupar
	16/09/2012	Comunicaciones y Transporte	OTROS TRANSPORTES (intermunicipal, guías, cabalgaduras, lancha)			100%			500.000	Valledupar
	16/09/2012	Viáticos y Gastos de Viaje	Supervisión de campo	1	4,5	100%		154.805	696.623	Valledupar
	16/09/2012	Comunicaciones y Transporte	Otros transportes supervisión de campo (intermunicipal)			100%			80.000	Valledupar
	16/09/2012	Materiales y Suministros	Insumo: Materiales y suministros			100%			300.000	Valledupar
	16/09/2012	Materiales y Suministros	Insumo: Kits de recolección	16		100%		130.000	2.080.000	Valledupar
	16/09/2012	Materiales y Suministros	Insumo: Computador	1	3,0	100%		150.000	450.000	Valledupar
	16/09/2012	Materiales y Suministros	Insumo: Servicio de Internet	1		100%			50.000	Valledupar
	16/09/2012	Impresos y Publicaciones	Insumo: Fotocopias			100%			100.000	Valledupar
	16/09/2012	RH6101	COORDINADOR DE CAMPO	1	75,0	100%		58.931	4.419.805	Santa Marta
	16/09/2012	RH6701	INGENIERO	1	75,0	100%		66.297	4.972.278	Santa Marta
	16/09/2012	RH6301	SUPERVISOR Ruta 1	2	60,0	100%		44.198	5.303.764	Santa Marta
	16/09/2012	RH6502	RECOLECTOR	5	60,0	100%		38.586	11.575.670	Santa Marta
	16/09/2012	RH6501	SENSIBILIZADOR	2	30,0	100%		36.110	2.166.570	Santa Marta
	16/09/2012	RH6501	RECOLECTOR RECuento	2	30,0	100%		36.110	2.166.570	Santa Marta
	16/09/2012	Comunicaciones y Transporte	TRANSPORTE URBANO COORDINADOR	1	15,0	100%		7.500	112.500	Santa Marta
	16/09/2012	Comunicaciones y Transporte	TRANSPORTE URBANO SUPERVISOR	2	23,0	100%		7.500	345.000	Santa Marta
	16/09/2012	Comunicaciones y Transporte	TRANSPORTE URBANO RECOLECTOR	5	23,0	100%		7.500	862.500	Santa Marta
	16/09/2012	Comunicaciones y Transporte	TRANSPORTE URBANO SENSIBILIZADOR	2	23,0	100%		7.500	345.000	Santa Marta
	16/09/2012	Comunicaciones y Transporte	TRANSPORTE URBANO RECuento	2	24,0	100%		7.500	360.000	Santa Marta
	16/09/2012	Comunicaciones y Transporte	TRANSPORTE ESPECIAL URBANO	2	23,0	100%		45.000	2.070.000	Santa Marta
	16/09/2012	Comunicaciones y Transporte	TRANSPORTE ESPECIAL SENSIBILIZACIÓN	2	23,0	100%		30.000	1.380.000	Santa Marta
	16/09/2012	Comunicaciones y Transporte	TRANSPORTE ESPECIAL RECuento	2	24,0	100%		30.000	1.440.000	Santa Marta
	16/09/2012	Viáticos y Gastos de Viaje	Viáticos supervisores	2	32,0	100%		68.000	4.284.000	Santa Marta
	16/09/2012	Viáticos y Gastos de Viaje	Viáticos recolectores	5	32,0	100%		68.000	10.710.000	Santa Marta
	16/09/2012	Comunicaciones y Transporte	TRANSPORTE ESPECIAL rural	2	32,0	100%		150.000	9.600.000	Santa Marta
	16/09/2012	Comunicaciones y Transporte	OTROS TRANSPORTES (intermunicipal, guías, cabalgaduras, lancha)			100%				Santa Marta
	16/09/2012	Viáticos y Gastos de Viaje	Supervisión de campo	1	4,5	100%		154.805	696.623	Santa Marta
	16/09/2012	Comunicaciones y Transporte	Otros transportes supervisión de campo (intermunicipal)			100%			80.000	Santa Marta
	16/09/2012	Materiales y Suministros	Insumo: Materiales y suministros			100%			300.000	Santa Marta
	16/09/2012	Materiales y Suministros	Insumo: Kits de recolección	12		100%		130.000	1.560.000	Santa Marta
	16/09/2012	Materiales y Suministros	Insumo: Computador	1	3,0	100%		150.000	450.000	Santa Marta
	16/09/2012	Materiales y Suministros	Insumo: Servicio de Internet	1		100%			50.000	Santa Marta
	16/09/2012	Impresos y Publicaciones	Insumo: Fotocopias			100%			100.000	Santa Marta



# LINEAMIENTOS GENERALES OPERATIVOS ENCUESTA LONGITUDINAL DE PROTECCIÓN SOCIAL- 2012

CÓDIGO: LED-ELPS-MOT-01

VERSIÓN : 05

PÁGINA: 65

FECHA: 21-08-12

## TERRITORIAL CENTRO

Fecha	Concepto	Descripción	Cantidad	Duración	Dedicación	Otros Ingresos	Honorarios Mensuales	VALOR	UBICACIÓN
16/09/2012	RH6101	COORDINADOR DE CAMPO	2	75,0	100%		58.931	8.839.610	BOGOTÁ
16/09/2012	RH6801	ASISTENTE DE LA ENCUESTA	1	90,0	100%		86.665	0	BOGOTÁ
16/09/2012	RH6701	INGENIERO	1	75,0	100%		66.297	4.972.278	BOGOTÁ
16/09/2012	RH6301	SUPERVISOR Ruta 1	14	60,0	100%		44.198	37.126.348	BOGOTÁ
16/09/2012	RH6502	RECOLECTOR	34	60,0	100%		38.586	78.714.556	BOGOTÁ
16/09/2012	RH6501	SENSIBILIZADOR	14	60,0	100%		36.110	30.331.980	BOGOTÁ
16/09/2012	RH6501	RECOLECTOR RECuento	7	60,0	100%		36.110	15.165.990	BOGOTÁ
16/09/2012	Comunicaciones y Transporte	TRANSPORTE URBANO COORDINADOR	2	30,0	100%		7.500	450.000	BOGOTÁ
16/09/2012	Comunicaciones y Transporte	TRANSPORTE URBANO SUPERVISOR	14	55,0	100%		7.500	5.775.000	BOGOTÁ
16/09/2012	Comunicaciones y Transporte	TRANSPORTE URBANO RECOLECTOR	34	55,0	100%		7.500	14.025.000	BOGOTÁ
16/09/2012	Comunicaciones y Transporte	TRANSPORTE URBANO SENSIBILIZADOR	14	55,0	100%		7.500	5.775.000	BOGOTÁ
16/09/2012	Comunicaciones y Transporte	TRANSPORTE URBANO RECuento	7	48,0	100%		7.500	2.520.000	BOGOTÁ
16/09/2012	Comunicaciones y Transporte	TRANSPORTE ESPECIAL URBANO	14	55,0	100%		75.000	57.750.000	BOGOTÁ
16/09/2012	Comunicaciones y Transporte	TRANSPORTE ESPECIAL SENSIBILIZACIÓN	14	55,0	100%		30.000	23.100.000	BOGOTÁ
16/09/2012	Comunicaciones y Transporte	TRANSPORTE ESPECIAL RECuento	7	48,0	100%		30.000	10.080.000	BOGOTÁ
16/09/2012	RH6301	SUPERVISOR Ruta 2	4	60,0	100%		44.198	10.607.528	BOGOTÁ
16/09/2012	RH6502	RECOLECTOR	9	60,0	100%		38.586	20.836.206	BOGOTÁ
16/09/2012	Viáticos y Gastos de Viaje	Viáticos supervisores	4	25,0	100%		68.000	6.664.000	BOGOTÁ
16/09/2012	Viáticos y Gastos de Viaje	Viáticos recolectores	9	25,0	100%		68.000	14.994.000	BOGOTÁ
16/09/2012	Comunicaciones y Transporte	TRANSPORTE ESPECIAL rural	4	55,0	100%		150.000	33.000.000	BOGOTÁ
16/09/2012	RH6301	SUPERVISOR Ruta 3	4	60,0	100%		44.198	10.607.528	BOGOTÁ
16/09/2012	RH6502	RECOLECTOR	10	60,0	100%		38.586	23.151.340	BOGOTÁ
16/09/2012	Viáticos y Gastos de Viaje	Viáticos supervisores	4	55,0	100%		68.000	14.824.000	BOGOTÁ
16/09/2012	Viáticos y Gastos de Viaje	Viáticos recolectores	10	55,0	100%		68.000	37.060.000	BOGOTÁ
16/09/2012	Comunicaciones y Transporte	TRANSPORTE ESPECIAL rural	4	55,0	100%		150.000	33.000.000	BOGOTÁ
16/09/2012	Comunicaciones y Transporte	OTROS TRANSPORTES (intermunicipal, guías, cabalgaduras, lancha)			100%				BOGOTÁ
16/09/2012	Viáticos y Gastos de Viaje	Supervisión de campo	1	7,5	100%		154.805	1.161.038	BOGOTÁ
16/09/2012	Comunicaciones y Transporte	Otros transportes supervisión de campo (intermunicipal)			100%			100.000	BOGOTÁ
16/09/2012	Materiales y Suministros	Insumo: Materiales y suministros			100%			500.000	BOGOTÁ
16/09/2012	Materiales y Suministros	Insumo: Kits de recolección	98		100%		130.000	12.740.000	BOGOTÁ
16/09/2012	Materiales y Suministros	Insumo: Computador	2	3,0	100%		150.000	900.000	BOGOTÁ
16/09/2012	Materiales y Suministros	Insumo: Servicio de Internet	1		100%			50.000	BOGOTÁ
16/09/2012	Impresos y Publicaciones	Insumo: Fotocopias			100%			200.000	BOGOTÁ
16/09/2012	RH6101	COORDINADOR DE CAMPO	1	75,0	100%		58.931	4.419.805	Neiva
16/09/2012	RH6801	ASISTENTE DE LA ENCUESTA	1	90,0	100%		86.665	0	Neiva
16/09/2012	RH6701	INGENIERO	1	75,0	100%		66.297	4.972.278	Neiva
16/09/2012	RH6301	SUPERVISOR Ruta 1	2	60,0	100%		44.198	5.303.764	Neiva
16/09/2012	RH6502	RECOLECTOR	6	60,0	100%		38.586	13.890.804	Neiva
16/09/2012	RH6501	SENSIBILIZADOR	2	30,0	100%		36.110	2.166.570	Neiva
16/09/2012	RH6501	RECOLECTOR RECuento	2	30,0	100%		36.110	2.166.570	Neiva
16/09/2012	Comunicaciones y Transporte	TRANSPORTE URBANO COORDINADOR	1	15,0	100%		7.500	112.500	Neiva
16/09/2012	Comunicaciones y Transporte	TRANSPORTE URBANO SUPERVISOR	2	22,0	100%		7.500	330.000	Neiva
16/09/2012	Comunicaciones y Transporte	TRANSPORTE URBANO RECOLECTOR	6	22,0	100%		7.500	990.000	Neiva
16/09/2012	Comunicaciones y Transporte	TRANSPORTE URBANO SENSIBILIZADOR	2	22,0	100%		7.500	330.000	Neiva
16/09/2012	Comunicaciones y Transporte	TRANSPORTE URBANO RECuento	2	24,0	100%		7.500	360.000	Neiva
16/09/2012	Comunicaciones y Transporte	TRANSPORTE ESPECIAL URBANO	2	22,0	100%		45.000	1.980.000	Neiva
16/09/2012	Comunicaciones y Transporte	TRANSPORTE ESPECIAL SENSIBILIZACIÓN	2	22,0	100%		30.000	1.320.000	Neiva
16/09/2012	Comunicaciones y Transporte	TRANSPORTE ESPECIAL RECuento	2	24,0	100%		30.000	1.440.000	Neiva
16/09/2012	Viáticos y Gastos de Viaje	Viáticos supervisores	2	33,0	100%		68.000	4.420.000	Neiva
16/09/2012	Viáticos y Gastos de Viaje	Viáticos recolectores	6	33,0	100%		68.000	13.260.000	Neiva
16/09/2012	Comunicaciones y Transporte	TRANSPORTE ESPECIAL rural	2	33,0	100%		150.000	9.900.000	Neiva
16/09/2012	Comunicaciones y Transporte	OTROS TRANSPORTES (intermunicipal, guías, cabalgaduras, lancha)			100%				Neiva
16/09/2012	Viáticos y Gastos de Viaje	Supervisión de campo	1	4,5	100%		154.805	696.623	Neiva
16/09/2012	Comunicaciones y Transporte	Otros transportes supervisión de campo (intermunicipal)			100%			80.000	Neiva
16/09/2012	Materiales y Suministros	Insumo: Materiales y suministros			100%			300.000	Neiva
16/09/2012	Materiales y Suministros	Insumo: Kits de recolección	13		100%		130.000	1.690.000	Neiva
16/09/2012	Materiales y Suministros	Insumo: Computador	1	3,0	100%		150.000	450.000	Neiva
16/09/2012	Materiales y Suministros	Insumo: Servicio de Internet	1		100%			50.000	Neiva
16/09/2012	Impresos y Publicaciones	Insumo: Fotocopias			100%			100.000	Neiva
16/09/2012	RH6101	COORDINADOR DE CAMPO	1	75,0	100%		58.931	4.419.805	Florencia
16/09/2012	RH6801	ASISTENTE DE LA ENCUESTA	1	90,0	100%		86.665	0	Florencia
16/09/2012	RH6701	INGENIERO	1	75,0	100%		66.297	4.972.278	Florencia
16/09/2012	RH6301	SUPERVISOR Ruta 1	2	60,0	100%		44.198	5.303.764	Florencia
16/09/2012	RH6502	RECOLECTOR	4	60,0	100%		38.586	9.260.536	Florencia
16/09/2012	RH6501	SENSIBILIZADOR	2	30,0	100%		36.110	2.166.570	Florencia
16/09/2012	RH6501	RECOLECTOR RECuento	2	30,0	100%		36.110	2.166.570	Florencia
16/09/2012	Comunicaciones y Transporte	TRANSPORTE URBANO COORDINADOR	1	15,0	100%		7.500	112.500	Florencia
16/09/2012	Comunicaciones y Transporte	TRANSPORTE URBANO SUPERVISOR	2	17,0	100%		7.500	255.000	Florencia
16/09/2012	Comunicaciones y Transporte	TRANSPORTE URBANO RECOLECTOR	4	17,0	100%		7.500	510.000	Florencia
16/09/2012	Comunicaciones y Transporte	TRANSPORTE URBANO SENSIBILIZADOR	2	17,0	100%		7.500	255.000	Florencia
16/09/2012	Comunicaciones y Transporte	TRANSPORTE URBANO RECuento	2	24,0	100%		7.500	360.000	Florencia
16/09/2012	Comunicaciones y Transporte	TRANSPORTE ESPECIAL URBANO	2	17,0	100%		45.000	1.530.000	Florencia
16/09/2012	Comunicaciones y Transporte	TRANSPORTE ESPECIAL SENSIBILIZACIÓN	2	17,0	100%		30.000	1.020.000	Florencia
16/09/2012	Comunicaciones y Transporte	TRANSPORTE ESPECIAL RECuento	2	24,0	100%		30.000	1.440.000	Florencia
16/09/2012	Viáticos y Gastos de Viaje	Viáticos supervisores	2	38,0	100%		68.000	5.100.000	Florencia
16/09/2012	Viáticos y Gastos de Viaje	Viáticos recolectores	4	38,0	100%		68.000	10.200.000	Florencia
16/09/2012	Comunicaciones y Transporte	TRANSPORTE ESPECIAL rural	2	38,0	100%		150.000	11.400.000	Florencia
16/09/2012	RH6301	SUPERVISOR Ruta 2	1	60,0	100%		44.198	2.651.882	Florencia
16/09/2012	RH6502	RECOLECTOR	3	60,0	100%		38.586	6.945.402	Florencia
16/09/2012	Viáticos y Gastos de Viaje	Viáticos supervisores	1	55,0	100%		68.000	3.706.000	Florencia
16/09/2012	Viáticos y Gastos de Viaje	Viáticos recolectores	3	55,0	100%		68.000	11.118.000	Florencia
16/09/2012	Comunicaciones y Transporte	TRANSPORTE ESPECIAL URBANO	1	11,0	100%		45.000	495.000	Florencia
16/09/2012	Comunicaciones y Transporte	TRANSPORTE ESPECIAL rural	1	44,0	100%		150.000	6.600.000	Florencia
16/09/2012	Comunicaciones y Transporte	OTROS TRANSPORTES (intermunicipal, guías, cabalgaduras, lancha)			100%			7.500.000	Florencia
16/09/2012	Viáticos y Gastos de Viaje	Supervisión de campo	1	4,5	100%		154.805	696.623	Florencia
16/09/2012	Comunicaciones y Transporte	Otros transportes supervisión de campo (intermunicipal)			100%			80.000	Florencia
16/09/2012	Materiales y Suministros	Insumo: Materiales y suministros			100%			300.000	Florencia
16/09/2012	Materiales y Suministros	Insumo: Kits de recolección	15		100%		130.000	1.950.000	Florencia
16/09/2012	Materiales y Suministros	Insumo: Computador	1	3,0	100%		150.000	450.000	Florencia
16/09/2012	Materiales y Suministros	Insumo: Servicio de Internet	1		100%			50.000	Florencia
16/09/2012	Impresos y Publicaciones	Insumo: Fotocopias			100%			100.000	Florencia



# LINEAMIENTOS GENERALES OPERATIVOS ENCUESTA LONGITUDINAL DE PROTECCIÓN SOCIAL- 2012

CÓDIGO: LED-ELPS-MOT-01

VERSIÓN : 05

PÁGINA: 66

FECHA: 21-08-12

## TERRITORIAL CENTRO

Fecha	Concepto	Descripción	Cantidad	Duración	Dedicación	Otras labores	Honorarios Mensuales	VALOR	UBICACIÓN
16/09/2012	RH6101	COORDINADOR DE CAMPO	1	75,0	100%		58.931	4.419.805	Tunja
16/09/2012	RH6701	INGENIERO	1	75,0	100%		66.297	4.972.278	Tunja
16/09/2012	RH6301	SUPERVISOR Ruta 1	1	60,0	100%		44.198	2.651.882	Tunja
16/09/2012	RH6502	RECOLECTOR	3	60,0	100%		38.586	6.945.402	Tunja
16/09/2012	RH6501	SENSIBILIZADOR	1	30,0	100%		36.110	1.083.285	Tunja
16/09/2012	RH6501	RECOLECTOR RECUENTO	2	30,0	100%		36.110	2.166.570	Tunja
16/09/2012	Comunicaciones y Transporte	TRANSPORTE URBANO COORDINADOR	1	15,0	100%		7.500	112.500	Tunja
16/09/2012	Comunicaciones y Transporte	TRANSPORTE URBANO SUPERVISOR	1	29,0	100%		7.500	217.500	Tunja
16/09/2012	Comunicaciones y Transporte	TRANSPORTE URBANO RECOLECTOR	3	29,0	100%		7.500	652.500	Tunja
16/09/2012	Comunicaciones y Transporte	TRANSPORTE URBANO SENSIBILIZADOR	1	29,0	100%		7.500	217.500	Tunja
16/09/2012	Comunicaciones y Transporte	TRANSPORTE URBANO RECUENTO	2	24,0	100%		7.500	360.000	Tunja
16/09/2012	Comunicaciones y Transporte	TRANSPORTE ESPECIAL URBANO	1	29,0	100%		45.000	1.305.000	Tunja
16/09/2012	Comunicaciones y Transporte	TRANSPORTE ESPECIAL SENSIBILIZACIÓN	1	29,0	100%		30.000	870.000	Tunja
16/09/2012	Comunicaciones y Transporte	TRANSPORTE ESPECIAL RECUENTO	2	24,0	100%		30.000	1.440.000	Tunja
16/09/2012	Viáticos y Gastos de Viaje	Viáticos supervisores	1	26,0	100%		68.000	1.734.000	Tunja
16/09/2012	Viáticos y Gastos de Viaje	Viáticos recolectores	3	26,0	100%		68.000	5.202.000	Tunja
16/09/2012	Comunicaciones y Transporte	TRANSPORTE ESPECIAL rural	1	26,0	100%		150.000	3.900.000	Tunja
16/09/2012	RH6301	SUPERVISOR Ruta 2	2	60,0	100%		44.198	5.303.764	Tunja
16/09/2012	RH6502	RECOLECTOR	5	60,0	100%		38.586	11.575.670	Tunja
16/09/2012	Viáticos y Gastos de Viaje	Viáticos supervisores	2	55,0	100%		68.000	7.412.000	Tunja
16/09/2012	Viáticos y Gastos de Viaje	Viáticos recolectores	5	55,0	100%		68.000	18.530.000	Tunja
16/09/2012	Comunicaciones y Transporte	TRANSPORTE ESPECIAL rural	2	55,0	100%		150.000	16.500.000	Tunja
16/09/2012	Comunicaciones y Transporte	OTROS TRANSPORTES (intermunicipal, guías, cabalgaduras, lancha)			100%			600.000	Tunja
16/09/2012	Viáticos y Gastos de Viaje	Supervisión de campo	1	4,5	100%		154.805	696.623	Tunja
16/09/2012	Comunicaciones y Transporte	Otros transportes supervisión de campo (intermunicipal)			100%			80.000	Tunja
16/09/2012	Materiales y Suministros	Ínsumo: Materiales y suministros			100%			300.000	Tunja
16/09/2012	Materiales y Suministros	Ínsumo: Kits de recolección	15		100%		130.000	1.950.000	Tunja
16/09/2012	Materiales y Suministros	Ínsumo: Computador	1	3,0	100%		150.000	450.000	Tunja
16/09/2012	Materiales y Suministros	Ínsumo: Salón de capacitación	1		100%			1.000.000	Tunja
16/09/2012	Materiales y Suministros	Ínsumo: Servicio de Internet	1		100%			50.000	Tunja
16/09/2012	Impresos y Publicaciones	Ínsumo: Fotocopias			100%			100.000	Tunja
16/09/2012	RH6101	COORDINADOR DE CAMPO	1	75,0	100%		58.931	4.419.805	Villavicencio
16/09/2012	RH6801	ASISTENTE DE LA ENCUESTA		90,0			86.665	0	Villavicencio
16/09/2012	RH6701	INGENIERO	1	75,0	100%		66.297	4.972.278	Villavicencio
16/09/2012	RH6301	SUPERVISOR Ruta 1	2	60,0	100%		44.198	5.303.764	Villavicencio
16/09/2012	RH6502	RECOLECTOR	6	60,0	100%		38.586	13.890.804	Villavicencio
16/09/2012	RH6501	SENSIBILIZADOR	2	30,0	100%		36.110	2.166.570	Villavicencio
16/09/2012	RH6501	RECOLECTOR RECUENTO	2	30,0	100%		36.110	2.166.570	Villavicencio
16/09/2012	Comunicaciones y Transporte	TRANSPORTE URBANO COORDINADOR	1	15,0	100%		7.500	112.500	Villavicencio
16/09/2012	Comunicaciones y Transporte	TRANSPORTE URBANO SUPERVISOR	2	24,0	100%		7.500	360.000	Villavicencio
16/09/2012	Comunicaciones y Transporte	TRANSPORTE URBANO RECOLECTOR	6	24,0	100%		7.500	1.080.000	Villavicencio
16/09/2012	Comunicaciones y Transporte	TRANSPORTE URBANO SENSIBILIZADOR	2	24,0	100%		7.500	360.000	Villavicencio
16/09/2012	Comunicaciones y Transporte	TRANSPORTE URBANO RECUENTO	2	24,0	100%		7.500	360.000	Villavicencio
16/09/2012	Comunicaciones y Transporte	TRANSPORTE ESPECIAL URBANO	2	24,0	100%		45.000	2.160.000	Villavicencio
16/09/2012	Comunicaciones y Transporte	TRANSPORTE ESPECIAL SENSIBILIZACIÓN	2	24,0	100%		30.000	1.440.000	Villavicencio
16/09/2012	Comunicaciones y Transporte	TRANSPORTE ESPECIAL RECUENTO	2	24,0	100%		30.000	1.440.000	Villavicencio
16/09/2012	Viáticos y Gastos de Viaje	Viáticos supervisores	2	31,0	100%		68.000	4.148.000	Villavicencio
16/09/2012	Viáticos y Gastos de Viaje	Viáticos recolectores	6	31,0	100%		68.000	12.444.000	Villavicencio
16/09/2012	Comunicaciones y Transporte	TRANSPORTE ESPECIAL rural	2	31,0	100%		150.000	9.300.000	Villavicencio
16/09/2012	RH6301	SUPERVISOR Ruta 2	2	60,0	100%		44.198	5.303.764	Villavicencio
16/09/2012	RH6502	RECOLECTOR	4	60,0	100%		38.586	9.260.536	Villavicencio
16/09/2012	Viáticos y Gastos de Viaje	Viáticos supervisores	2	55,0	100%		68.000	7.412.000	Villavicencio
16/09/2012	Viáticos y Gastos de Viaje	Viáticos recolectores	4	55,0	100%		68.000	14.824.000	Villavicencio
16/09/2012	Comunicaciones y Transporte	TRANSPORTE ESPECIAL URBANO	2	15,0	100%		45.000	1.350.000	Villavicencio
16/09/2012	Comunicaciones y Transporte	TRANSPORTE ESPECIAL rural	2	40,0	100%		150.000	12.000.000	Villavicencio
16/09/2012	Comunicaciones y Transporte	OTROS TRANSPORTES (intermunicipal, guías, cabalgaduras, lancha)			100%			7.600.000	Villavicencio
16/09/2012	Viáticos y Gastos de Viaje	Supervisión de campo	1	4,5	100%		154.805	696.623	Villavicencio
16/09/2012	Comunicaciones y Transporte	Otros transportes supervisión de campo (intermunicipal)			100%			80.000	Villavicencio
16/09/2012	Materiales y Suministros	Ínsumo: Materiales y suministros			100%			300.000	Villavicencio
16/09/2012	Materiales y Suministros	Ínsumo: Kits de recolección	19		100%		130.000	2.470.000	Villavicencio
16/09/2012	Materiales y Suministros	Ínsumo: Computador	1	3,0	100%		150.000	450.000	Villavicencio
16/09/2012	Materiales y Suministros	Ínsumo: Servicio de Internet	1		100%			50.000	Villavicencio
16/09/2012	Impresos y Publicaciones	Ínsumo: Fotocopias			100%			100.000	Villavicencio



# LINEAMIENTOS GENERALES OPERATIVOS ENCUESTA LONGITUDINAL DE PROTECCIÓN SOCIAL- 2012

CÓDIGO: LED-ELPS-MOT-01

VERSIÓN : 05

PÁGINA: 67

FECHA: 21-08-12

## TERRITORIAL ORIENTE

Cen	Fecha	Concepto	Descripción	Cantid ad	Duració n	Dedicaci ón	Otra lavez	Honorari os Mes/d	VALOR	UBICACIÓN
	16/09/2012	RH6101	COORDINADOR DE CAMPO	1	75,0	100%		58.931	4.419.805	BUCARAMANGA
	16/09/2012	RH6701	INGENIERO	1	75,0	100%		66.297	4.972.278	BUCARAMANGA
	16/09/2012	RH6301	SUPERVISOR Ruta 1	1	60,0	100%		44.198	2.651.882	BUCARAMANGA
	16/09/2012	RH6502	RECOLECTOR	3	60,0	100%		38.586	6.945.402	BUCARAMANGA
	16/09/2012	RH6501	SENSIBILIZADOR	1	60,0	100%		36.110	2.166.570	BUCARAMANGA
	16/09/2012	RH6501	RECOLECTOR RECuento	2	30,0	100%		36.110	2.166.570	BUCARAMANGA
	16/09/2012	Comunicaciones y Transporte	TRANSPORTE URBANO COORDINADOR	1	30,0	100%		7.500	225.000	BUCARAMANGA
	16/09/2012	Comunicaciones y Transporte	TRANSPORTE URBANO SUPERVISOR	1	51,0	100%		7.500	382.500	BUCARAMANGA
	16/09/2012	Comunicaciones y Transporte	TRANSPORTE URBANO RECOLECTOR	3	51,0	100%		7.500	1.147.500	BUCARAMANGA
	16/09/2012	Comunicaciones y Transporte	TRANSPORTE URBANO SENSIBILIZADOR	1	51,0	100%		7.500	382.500	BUCARAMANGA
	16/09/2012	Comunicaciones y Transporte	TRANSPORTE URBANO RECuento	2	24,0	100%		7.500	360.000	BUCARAMANGA
	16/09/2012	Comunicaciones y Transporte	TRANSPORTE ESPECIAL URBANO	1	51,0	100%		60.000	3.060.000	BUCARAMANGA
	16/09/2012	Comunicaciones y Transporte	TRANSPORTE ESPECIAL SENSIBILIZACIÓN	1	51,0	100%		30.000	1.530.000	BUCARAMANGA
	16/09/2012	Comunicaciones y Transporte	TRANSPORTE ESPECIAL RECuento	2	24,0	100%		30.000	1.440.000	BUCARAMANGA
	16/09/2012	Viáticos y Gastos de Viaje	Viáticos supervisores	1	4,0	100%		68.000	238.000	BUCARAMANGA
	16/09/2012	Viáticos y Gastos de Viaje	Viáticos recolectores	3	4,0	100%		68.000	714.000	BUCARAMANGA
	16/09/2012	Comunicaciones y Transporte	TRANSPORTE ESPECIAL rural	1	4,0	100%		150.000	600.000	BUCARAMANGA
	16/09/2012	RH6301	SUPERVISOR Ruta 2	2	60,0	100%		44.198	5.303.764	BUCARAMANGA
	16/09/2012	RH6502	RECOLECTOR	6	60,0	100%		38.586	13.890.804	BUCARAMANGA
	16/09/2012	Viáticos y Gastos de Viaje	Viáticos supervisores	2	55,0	100%		68.000	7.412.000	BUCARAMANGA
	16/09/2012	Viáticos y Gastos de Viaje	Viáticos recolectores	6	55,0	100%		68.000	22.236.000	BUCARAMANGA
	16/09/2012	Comunicaciones y Transporte	TRANSPORTE ESPECIAL rural	2	55,0	100%		150.000	16.500.000	BUCARAMANGA
	16/09/2012	RH6301	SUPERVISOR Ruta 3	1	60,0	100%		44.198	2.651.882	BUCARAMANGA
	16/09/2012	RH6502	RECOLECTOR	3	60,0	100%		38.586	6.945.402	BUCARAMANGA
	16/09/2012	Viáticos y Gastos de Viaje	Viáticos supervisores	1	48,0	100%		68.000	3.230.000	BUCARAMANGA
	16/09/2012	Viáticos y Gastos de Viaje	Viáticos recolectores	3	48,0	100%		68.000	9.690.000	BUCARAMANGA
	16/09/2012	Comunicaciones y Transporte	TRANSPORTE ESPECIAL URBANO	1	7,0	100%		60.000	420.000	BUCARAMANGA
	16/09/2012	Comunicaciones y Transporte	TRANSPORTE ESPECIAL rural	1	48,0	100%		150.000	7.200.000	BUCARAMANGA
	16/09/2012	Comunicaciones y Transporte	OTROS TRANSPORTES (intermunicipal, guías, cabalgaduras, lancha)			100%			500.000	BUCARAMANGA
	16/09/2012	Comunicaciones y Transporte	Tiquetes aéreos	4		100%		1.000.000	4.000.000	BUCARAMANGA
	16/09/2012	Viáticos y Gastos de Viaje	Supervisión de campo	1	4,5	100%		154.805	696.623	BUCARAMANGA
	16/09/2012	Comunicaciones y Transporte	Otros transportes supervisión de campo (intermunicipal)			100%			80.000	BUCARAMANGA
	16/09/2012	Materiales y Suministros	Insumo: Materiales y suministros			100%			300.000	BUCARAMANGA
	16/09/2012	Materiales y Suministros	Insumo: Salón de capacitación	1		100%			1.000.000	BUCARAMANGA
	16/09/2012	Materiales y Suministros	Insumo: Kits de recolección	20		100%		130.000	2.600.000	BUCARAMANGA
	16/09/2012	Materiales y Suministros	Insumo: Computador	1	3,0	100%		150.000	450.000	BUCARAMANGA
	16/09/2012	Materiales y Suministros	Insumo: Servicio de Internet	1		100%			50.000	BUCARAMANGA
	16/09/2012	Impresos y Publicaciones	Insumo: Fotocopias			100%			200.000	BUCARAMANGA
	16/09/2012	RH6101	COORDINADOR DE CAMPO	1	75,0	100%		58.931	4.419.805	Cúcuta
	16/09/2012	RH6701	INGENIERO	1	75,0	100%		66.297	4.972.278	Cúcuta
	16/09/2012	RH6301	SUPERVISOR Ruta 1	2	60,0	100%		44.198	5.303.764	Cúcuta
	16/09/2012	RH6502	RECOLECTOR	4	60,0	100%		38.586	9.260.536	Cúcuta
	16/09/2012	RH6501	SENSIBILIZADOR	2	60,0	100%		36.110	4.333.140	Cúcuta
	16/09/2012	RH6501	RECOLECTOR RECuento	2	30,0	100%		36.110	2.166.570	Cúcuta
	16/09/2012	Comunicaciones y Transporte	TRANSPORTE URBANO COORDINADOR	1	30,0	100%		7.500	225.000	Cúcuta
	16/09/2012	Comunicaciones y Transporte	TRANSPORTE URBANO SUPERVISOR	2	41,0	100%		7.500	615.000	Cúcuta
	16/09/2012	Comunicaciones y Transporte	TRANSPORTE URBANO RECOLECTOR	4	41,0	100%		7.500	1.230.000	Cúcuta
	16/09/2012	Comunicaciones y Transporte	TRANSPORTE URBANO SENSIBILIZADOR	2	41,0	100%		7.500	615.000	Cúcuta
	16/09/2012	Comunicaciones y Transporte	TRANSPORTE URBANO RECuento	2	24,0	100%		7.500	360.000	Cúcuta
	16/09/2012	Comunicaciones y Transporte	TRANSPORTE ESPECIAL URBANO	2	42,0	100%		45.000	3.780.000	Cúcuta
	16/09/2012	Comunicaciones y Transporte	TRANSPORTE ESPECIAL SENSIBILIZACIÓN	2	41,0	100%		30.000	2.460.000	Cúcuta
	16/09/2012	Comunicaciones y Transporte	TRANSPORTE ESPECIAL RECuento	2	24,0	100%		30.000	1.440.000	Cúcuta
	16/09/2012	Viáticos y Gastos de Viaje	Viáticos supervisores	2	14,0	100%		68.000	1.836.000	Cúcuta
	16/09/2012	Viáticos y Gastos de Viaje	Viáticos recolectores	4	14,0	100%		68.000	3.672.000	Cúcuta
	16/09/2012	Comunicaciones y Transporte	TRANSPORTE ESPECIAL rural	2	14,0	100%		150.000	4.200.000	Cúcuta
	16/09/2012	RH6301	SUPERVISOR Ruta 2	2	60,0	100%		44.198	5.303.764	Cúcuta
	16/09/2012	RH6502	RECOLECTOR	5	60,0	100%		38.586	11.575.670	Cúcuta
	16/09/2012	Viáticos y Gastos de Viaje	Viáticos supervisores	2	55,0	100%		68.000	7.412.000	Cúcuta
	16/09/2012	Viáticos y Gastos de Viaje	Viáticos recolectores	5	55,0	100%		68.000	18.530.000	Cúcuta
	16/09/2012	Comunicaciones y Transporte	TRANSPORTE ESPECIAL rural	2	55,0	100%		150.000	16.500.000	Cúcuta
	16/09/2012	Comunicaciones y Transporte	OTROS TRANSPORTES (intermunicipal, guías, cabalgaduras, lancha)			100%			1.400.000	Cúcuta
	16/09/2012	Viáticos y Gastos de Viaje	Supervisión de campo	1	4,5	100%		154.805	696.623	Cúcuta
	16/09/2012	Comunicaciones y Transporte	Otros transportes supervisión de campo (intermunicipal)			100%			80.000	Cúcuta
	16/09/2012	Materiales y Suministros	Insumo: Materiales y suministros			100%			300.000	Cúcuta
	16/09/2012	Materiales y Suministros	Insumo: Kits de recolección	18		100%		130.000	2.340.000	Cúcuta
	16/09/2012	Materiales y Suministros	Insumo: Computador	1	3,0	100%		150.000	450.000	Cúcuta
	16/09/2012	Materiales y Suministros	Insumo: Servicio de Internet	1		100%			50.000	Cúcuta
	16/09/2012	Impresos y Publicaciones	Insumo: Fotocopias			100%			100.000	Cúcuta



# LINEAMIENTOS GENERALES OPERATIVOS ENCUESTA LONGITUDINAL DE PROTECCIÓN SOCIAL- 2012

CÓDIGO: LED-ELPS-MOT-01

VERSIÓN : 05

PÁGINA: 68

FECHA: 21-08-12

## TERRITORIAL SUR OCCIDENTE

Cód	Fecha	Concepto	Descripción	Cantidad	Descr	Deducible	Otras	Honorarios	VALOR	UBICACIÓN
	16/09/2012	RH6101	COORDINADOR DE CAMPO	2	75,0	100%		58.931	8.839.610	CALI
	16/09/2012	RH6701	INGENIERO	1	75,0	100%		66.297	4.972.278	CALI
	16/09/2012	RH6301	SUPERVISOR Ruta 1	4	60,0	100%		44.198	10.607.528	CALI
	16/09/2012	RH6502	RECOLECTOR	10	60,0	100%		38.586	23.151.340	CALI
	16/09/2012	RH6501	SENSIBILIZADOR	4	60,0	100%		36.110	8.666.280	CALI
	16/09/2012	RH6501	RECOLECTOR RECUESTO	3	30,0	100%		36.110	3.249.855	CALI
	16/09/2012	Comunicaciones y Transporte	TRANSPORTE URBANO COORDINADOR	2	30,0	100%		7.500	450.000	CALI
	16/09/2012	Comunicaciones y Transporte	TRANSPORTE URBANO SUPERVISOR	4	38,0	100%		7.500	1.140.000	CALI
	16/09/2012	Comunicaciones y Transporte	TRANSPORTE URBANO RECOLECTOR	10	38,0	100%		7.500	2.850.000	CALI
	16/09/2012	Comunicaciones y Transporte	TRANSPORTE URBANO SENSIBILIZADOR	4	38,0	100%		7.500	1.140.000	CALI
	16/09/2012	Comunicaciones y Transporte	TRANSPORTE URBANO RECUESTO	3	24,0	100%		7.500	540.000	CALI
	16/09/2012	Comunicaciones y Transporte	TRANSPORTE ESPECIAL URBANO	4	38,0	100%		75.000	11.400.000	CALI
	16/09/2012	Comunicaciones y Transporte	TRANSPORTE ESPECIAL SENSIBILIZACIÓN	4	38,0	100%		30.000	4.560.000	CALI
	16/09/2012	Comunicaciones y Transporte	TRANSPORTE ESPECIAL RECUESTO	3	24,0	100%		30.000	2.160.000	CALI
	16/09/2012	Viáticos y Gastos de Viaje	Viáticos recolectores	4	17,0	100%		68.000	4.488.000	CALI
	16/09/2012	Viáticos y Gastos de Viaje	Viáticos recolectores	10	17,0	100%		68.000	11.220.000	CALI
	16/09/2012	Comunicaciones y Transporte	TRANSPORTE ESPECIAL rural	4	17,0	100%		150.000	10.200.000	CALI
	16/09/2012	RH6301	SUPERVISOR Ruta 2	3	60,0	100%		44.198	7.955.646	CALI
	16/09/2012	RH6502	RECOLECTOR	8	60,0	100%		38.586	18.521.072	CALI
	16/09/2012	Viáticos y Gastos de Viaje	Viáticos supervisores	3	55,0	100%		68.000	11.118.000	CALI
	16/09/2012	Viáticos y Gastos de Viaje	Viáticos recolectores	8	55,0	100%		68.000	29.648.000	CALI
	16/09/2012	Comunicaciones y Transporte	TRANSPORTE ESPECIAL rural	3	55,0	100%		150.000	24.750.000	CALI
	16/09/2012	RH6301	SUPERVISOR Ruta 3	4	60,0	100%		44.198	10.607.528	CALI
	16/09/2012	RH6502	RECOLECTOR	9	60,0	100%		38.586	20.836.206	CALI
	16/09/2012	Viáticos y Gastos de Viaje	Viáticos supervisores	4	55,0	100%		68.000	14.824.000	CALI
	16/09/2012	Viáticos y Gastos de Viaje	Viáticos recolectores	9	55,0	100%		68.000	33.354.000	CALI
	16/09/2012	Comunicaciones y Transporte	TRANSPORTE ESPECIAL rural	4	55,0	100%		150.000	33.000.000	CALI
	16/09/2012	Comunicaciones y Transporte	OTROS TRANSPORTES (intermunicipal, guías, cabalgaduras, lancha)						19.000.000	CALI
	16/09/2012	Viáticos y Gastos de Viaje	Supervisión de campo	1	7,5	100%		154.805	1.161.038	CALI
	16/09/2012	Comunicaciones y Transporte	Otros transportes supervisión de campo (intermunicipal)						100.000	CALI
	16/09/2012	Materiales y Suministros	Insumo: Materiales y suministros						500.000	CALI
	16/09/2012	Materiales y Suministros	Insumo: Salón de capacitación	1					1.000.000	CALI
	16/09/2012	Materiales y Suministros	Insumo: Kits de recolección	47				130.000	6.110.000	CALI
	16/09/2012	Materiales y Suministros	Insumo: Computador	2	3,0	100%		150.000	900.000	CALI
	16/09/2012	Materiales y Suministros	Insumo: Servicio de Internet	1					100.000	CALI
	16/09/2012	Impresos y Publicaciones	Insumo: Fotocopias						100.000	CALI
	16/09/2012	RH6101	COORDINADOR DE CAMPO	1	75,0	100%		58.931	4.419.805	Pasto
	16/09/2012	RH6701	INGENIERO	1	75,0	100%		66.297	4.972.278	Pasto
	16/09/2012	RH6301	SUPERVISOR Ruta 1	1	60,0	100%		44.198	2.651.882	Pasto
	16/09/2012	RH6502	RECOLECTOR	2	60,0	100%		38.586	4.630.268	Pasto
	16/09/2012	RH6501	SENSIBILIZADOR	1	60,0	100%		36.110	2.166.570	Pasto
	16/09/2012	RH6501	RECOLECTOR RECUESTO	2	30,0	100%		36.110	2.166.570	Pasto
	16/09/2012	Comunicaciones y Transporte	TRANSPORTE URBANO COORDINADOR	1	30,0	100%		7.500	225.000	Pasto
	16/09/2012	Comunicaciones y Transporte	TRANSPORTE URBANO SUPERVISOR	1	49,0	100%		7.500	367.500	Pasto
	16/09/2012	Comunicaciones y Transporte	TRANSPORTE URBANO RECOLECTOR	2	49,0	100%		7.500	735.000	Pasto
	16/09/2012	Comunicaciones y Transporte	TRANSPORTE URBANO SENSIBILIZADOR	1	49,0	100%		7.500	367.500	Pasto
	16/09/2012	Comunicaciones y Transporte	TRANSPORTE URBANO RECUESTO	2	24,0	100%		7.500	360.000	Pasto
	16/09/2012	Comunicaciones y Transporte	TRANSPORTE ESPECIAL URBANO	1	49,0	100%		45.000	2.205.000	Pasto
	16/09/2012	Comunicaciones y Transporte	TRANSPORTE ESPECIAL SENSIBILIZACIÓN	1	49,0	100%		30.000	1.470.000	Pasto
	16/09/2012	Comunicaciones y Transporte	TRANSPORTE ESPECIAL RECUESTO	2	24,0	100%		30.000	1.440.000	Pasto
	16/09/2012	Viáticos y Gastos de Viaje	Viáticos supervisores	1	6,0	100%		68.000	374.000	Pasto
	16/09/2012	Viáticos y Gastos de Viaje	Viáticos recolectores	2	6,0	100%		68.000	680.000	Pasto
	16/09/2012	Comunicaciones y Transporte	TRANSPORTE ESPECIAL rural	1	6,0	100%		150.000	900.000	Pasto
	16/09/2012	RH6301	SUPERVISOR Ruta 2	2	60,0	100%		44.198	5.303.764	Pasto
	16/09/2012	RH6502	RECOLECTOR	6	60,0	100%		38.586	13.890.804	Pasto
	16/09/2012	Viáticos y Gastos de Viaje	Viáticos supervisores	2	55,0	100%		68.000	7.412.000	Pasto
	16/09/2012	Viáticos y Gastos de Viaje	Viáticos recolectores	6	55,0	100%		68.000	22.236.000	Pasto
	16/09/2012	Comunicaciones y Transporte	TRANSPORTE ESPECIAL rural	2	55,0	100%		150.000	16.500.000	Pasto
	16/09/2012	RH6301	SUPERVISOR Ruta 3	2	60,0	100%		44.198	5.303.764	Pasto
	16/09/2012	RH6502	RECOLECTOR	6	60,0	100%		38.586	13.890.804	Pasto
	16/09/2012	Viáticos y Gastos de Viaje	Viáticos supervisores	2	55,0	100%		68.000	7.412.000	Pasto
	16/09/2012	Viáticos y Gastos de Viaje	Viáticos recolectores	6	55,0	100%		68.000	22.236.000	Pasto
	16/09/2012	Comunicaciones y Transporte	TRANSPORTE ESPECIAL rural	2	55,0	100%		150.000	16.500.000	Pasto
	16/09/2012	Comunicaciones y Transporte	OTROS TRANSPORTES (intermunicipal, guías, cabalgaduras, lancha)						16.800.000	Pasto
	16/09/2012	Viáticos y Gastos de Viaje	Supervisión de campo	1	4,5	100%		154.805	696.623	Pasto
	16/09/2012	Comunicaciones y Transporte	Otros transportes supervisión de campo (intermunicipal)						80.000	Pasto
	16/09/2012	Materiales y Suministros	Insumo: Materiales y suministros						300.000	Pasto
	16/09/2012	Materiales y Suministros	Insumo: Kits de recolección	23				130.000	2.990.000	Pasto
	16/09/2012	Materiales y Suministros	Insumo: Computador	1	3,0	100%		150.000	450.000	Pasto
	16/09/2012	Materiales y Suministros	Insumo: Servicio de Internet	1					50.000	Pasto
	16/09/2012	Impresos y Publicaciones	Insumo: Fotocopias						100.000	Pasto
	16/09/2012	RH6101	COORDINADOR DE CAMPO	1	75,0	100%		58.931	4.419.805	Popayán
	16/09/2012	RH6701	INGENIERO	1	75,0	100%		66.297	4.972.278	Popayán
	16/09/2012	RH6301	SUPERVISOR Ruta 1	1	60,0	100%		44.198	2.651.882	Popayán
	16/09/2012	RH6502	RECOLECTOR	3	60,0	100%		38.586	6.945.402	Popayán
	16/09/2012	RH6501	SENSIBILIZADOR	1	30,0	100%		36.110	1.083.285	Popayán
	16/09/2012	RH6501	RECOLECTOR RECUESTO	2	30,0	100%		36.110	2.166.570	Popayán
	16/09/2012	Comunicaciones y Transporte	TRANSPORTE URBANO COORDINADOR	1	15,0	100%		7.500	112.500	Popayán
	16/09/2012	Comunicaciones y Transporte	TRANSPORTE URBANO SUPERVISOR	1	26,0	100%		7.500	195.000	Popayán
	16/09/2012	Comunicaciones y Transporte	TRANSPORTE URBANO RECOLECTOR	3	26,0	100%		7.500	585.000	Popayán
	16/09/2012	Comunicaciones y Transporte	TRANSPORTE URBANO SENSIBILIZADOR	1	26,0	100%		7.500	195.000	Popayán
	16/09/2012	Comunicaciones y Transporte	TRANSPORTE URBANO RECUESTO	2	24,0	100%		7.500	360.000	Popayán
	16/09/2012	Comunicaciones y Transporte	TRANSPORTE ESPECIAL URBANO	1	26,0	100%		45.000	1.170.000	Popayán
	16/09/2012	Comunicaciones y Transporte	TRANSPORTE ESPECIAL SENSIBILIZACIÓN	1	26,0	100%		30.000	780.000	Popayán
	16/09/2012	Comunicaciones y Transporte	TRANSPORTE ESPECIAL RECUESTO	2	24,0	100%		30.000	1.440.000	Popayán
	16/09/2012	Viáticos y Gastos de Viaje	Viáticos supervisores	1	29,0	100%		68.000	1.938.000	Popayán
	16/09/2012	Viáticos y Gastos de Viaje	Viáticos recolectores	3	29,0	100%		68.000	5.814.000	Popayán
	16/09/2012	Comunicaciones y Transporte	TRANSPORTE ESPECIAL rural	1	29,0	100%		150.000	4.350.000	Popayán
	16/09/2012	RH6301	SUPERVISOR Ruta 2	2	60,0	100%		44.198	5.303.764	Popayán
	16/09/2012	RH6502	RECOLECTOR	6	60,0	100%		38.586	13.890.804	Popayán
	16/09/2012	Viáticos y Gastos de Viaje	Viáticos supervisores	2	55,0	100%		68.000	7.412.000	Popayán
	16/09/2012	Viáticos y Gastos de Viaje	Viáticos recolectores	6	55,0	100%		68.000	22.236.000	Popayán
	16/09/2012	Comunicaciones y Transporte	TRANSPORTE ESPECIAL rural	2	55,0	100%		150.000	16.500.000	Popayán
	16/09/2012	Comunicaciones y Transporte	OTROS TRANSPORTES (intermunicipal, guías, cabalgaduras, lancha)						8.000.000	Popayán
	16/09/2012	Comunicaciones y Transporte	Tiquetes aéreos						3.200.000	Popayán
	16/09/2012	Viáticos y Gastos de Viaje	Supervisión de campo	1	4,5	100%		154.805	696.623	Popayán
	16/09/2012	Comunicaciones y Transporte	Otros transportes supervisión de campo (intermunicipal)						80.000	Popayán
	16/09/2012	Materiales y Suministros	Insumo: Materiales y suministros						300.000	Popayán
	16/09/2012	Materiales y Suministros	Insumo: Kits de recolección	16				130.000	2.080.000	Popayán
	16/09/2012	Materiales y Suministros	Insumo: Computador	1	3,0	100%		150.000	450.000	Popayán
	16/09/2012	Materiales y Suministros	Insumo: Servicio de Internet	1					50.000	Popayán
	16/09/2012	Impresos y Publicaciones	Insumo: Fotocopias						100.000	Popayán



# LINEAMIENTOS GENERALES OPERATIVOS ENCUESTA LONGITUDINAL DE PROTECCIÓN SOCIAL- 2012

CÓDIGO: LED-ELPS-MOT-01

VERSIÓN : 05

PÁGINA: 69

FECHA: 21-08-12

## TERRITORIAL CENTRO OCCIDENTE

COD	Fecha	Concepto	Descripción	Cantidad	Duración	Dedicación	Otras	Honorarios	VALOR	UBICACIÓN
	16/09/2012	RH6101	COORDINADOR DE CAMPO	1	75,0	100%		58.931	4.419.805	MANIZALES
	16/09/2012	RH6701	INGENIERO	1	75,0	100%		66.297	4.972.278	MANIZALES
	16/09/2012	RH6301	SUPERVISOR Ruta 1	1	60,0	100%		44.198	2.651.882	MANIZALES
	16/09/2012	RH6502	RECOLECTOR	3	60,0	100%		38.586	6.945.402	MANIZALES
	16/09/2012	RH6501	SENSIBILIZADOR	1	60,0	100%		36.110	2.166.570	MANIZALES
	16/09/2012	RH6501	RECOLECTOR RECuento	2	30,0	100%		36.110	2.166.570	MANIZALES
	16/09/2012	Comunicaciones y Transporte	TRANSPORTE URBANO COORDINADOR	1	30,0	100%		7.500	225.000	MANIZALES
	16/09/2012	Comunicaciones y Transporte	TRANSPORTE URBANO SUPERVISOR	1	52,0	100%		7.500	390.000	MANIZALES
	16/09/2012	Comunicaciones y Transporte	TRANSPORTE URBANO RECOLECTOR	3	52,0	100%		7.500	1.170.000	MANIZALES
	16/09/2012	Comunicaciones y Transporte	TRANSPORTE URBANO SENSIBILIZADOR	1	52,0	100%		7.500	390.000	MANIZALES
	16/09/2012	Comunicaciones y Transporte	TRANSPORTE URBANO RECuento	2	24,0	100%		7.500	360.000	MANIZALES
	16/09/2012	Comunicaciones y Transporte	TRANSPORTE ESPECIAL URBANO	1	52,0	100%		60.000	3.120.000	MANIZALES
	16/09/2012	Comunicaciones y Transporte	TRANSPORTE ESPECIAL SENSIBILIZACIÓN	1	52,0	100%		30.000	1.560.000	MANIZALES
	16/09/2012	Comunicaciones y Transporte	TRANSPORTE ESPECIAL RECuento	2	24,0	100%		30.000	1.440.000	MANIZALES
	16/09/2012	Viáticos y Gastos de Viaje	Viáticos supervisores	1	3,0	100%		68.000	170.000	MANIZALES
	16/09/2012	Viáticos y Gastos de Viaje	Viáticos recolectores	3	3,0	100%		68.000	510.000	MANIZALES
	16/09/2012	Comunicaciones y Transporte	TRANSPORTE ESPECIAL rural	1	3,0	100%		150.000	450.000	MANIZALES
	16/09/2012	RH6301	SUPERVISOR Ruta 2	2	60,0	100%		44.198	5.303.764	MANIZALES
	16/09/2012	RH6502	RECOLECTOR	4	60,0	100%		38.586	9.260.536	MANIZALES
	16/09/2012	Viáticos y Gastos de Viaje	Viáticos supervisores	2	55,0	100%		68.000	7.412.000	MANIZALES
	16/09/2012	Viáticos y Gastos de Viaje	Viáticos recolectores	4	55,0	100%		68.000	14.824.000	MANIZALES
	16/09/2012	Comunicaciones y Transporte	TRANSPORTE ESPECIAL rural	2	55,0	100%		150.000	16.500.000	MANIZALES
	16/09/2012	RH6301	SUPERVISOR Ruta 3	2	60,0	100%		44.198	5.303.764	MANIZALES
	16/09/2012	RH6502	RECOLECTOR	4	60,0	100%		38.586	9.260.536	MANIZALES
	16/09/2012	Viáticos y Gastos de Viaje	Viáticos supervisores	2	55,0	100%		68.000	7.412.000	MANIZALES
	16/09/2012	Viáticos y Gastos de Viaje	Viáticos recolectores	4	55,0	100%		68.000	14.824.000	MANIZALES
	16/09/2012	Comunicaciones y Transporte	TRANSPORTE ESPECIAL rural	2	55,0	100%		150.000	16.500.000	MANIZALES
	16/09/2012	Comunicaciones y Transporte	OTROS TRANSPORTES (Intermunicipal, guías, cabalgaduras, lancha)			100%			500.000	MANIZALES
	16/09/2012	Viáticos y Gastos de Viaje	Supervisión de campo	1	4,5	100%		154.805	696.623	MANIZALES
	16/09/2012	Comunicaciones y Transporte	Otros transportes supervisión de campo (Intermunicipal)			100%			60.000	MANIZALES
	16/09/2012	Materiales y Suministros	Insumo: Materiales y suministros			100%			500.000	MANIZALES
	16/09/2012	Materiales y Suministros	Insumo: Kits de recolección	20		100%		130.000	2.600.000	MANIZALES
	16/09/2012	Materiales y Suministros	Insumo: Computador	1	3,0	100%		150.000	450.000	MANIZALES
	16/09/2012	Materiales y Suministros	Insumo: Servicio de Internet	1		100%			50.000	MANIZALES
	16/09/2012	Impresos y Publicaciones	Insumo: Fotocopias			100%			200.000	MANIZALES
	16/09/2012	RH6101	COORDINADOR DE CAMPO	1	75,0	100%		58.931	4.419.805	Pereira
	16/09/2012	RH6701	INGENIERO	1	75,0	100%		66.297	4.972.278	Pereira
	16/09/2012	RH6301	SUPERVISOR Ruta 1	2	60,0	100%		44.198	5.303.764	Pereira
	16/09/2012	RH6502	RECOLECTOR	5	60,0	100%		38.586	11.575.670	Pereira
	16/09/2012	RH6501	SENSIBILIZADOR	2	60,0	100%		36.110	4.333.140	Pereira
	16/09/2012	RH6501	RECOLECTOR RECuento	2	30,0	100%		36.110	2.166.570	Pereira
	16/09/2012	Comunicaciones y Transporte	TRANSPORTE URBANO COORDINADOR	1	30,0	100%		7.500	225.000	Pereira
	16/09/2012	Comunicaciones y Transporte	TRANSPORTE URBANO SUPERVISOR	2	40,0	100%		7.500	600.000	Pereira
	16/09/2012	Comunicaciones y Transporte	TRANSPORTE URBANO RECOLECTOR	5	40,0	100%		7.500	1.500.000	Pereira
	16/09/2012	Comunicaciones y Transporte	TRANSPORTE URBANO SENSIBILIZADOR	2	40,0	100%		7.500	600.000	Pereira
	16/09/2012	Comunicaciones y Transporte	TRANSPORTE URBANO RECuento	2	24,0	100%		7.500	360.000	Pereira
	16/09/2012	Comunicaciones y Transporte	TRANSPORTE ESPECIAL URBANO	2	40,0	100%		45.000	3.600.000	Pereira
	16/09/2012	Comunicaciones y Transporte	TRANSPORTE ESPECIAL SENSIBILIZACIÓN	2	40,0	100%		30.000	2.400.000	Pereira
	16/09/2012	Comunicaciones y Transporte	TRANSPORTE ESPECIAL RECuento	2	24,0	100%		30.000	1.440.000	Pereira
	16/09/2012	Viáticos y Gastos de Viaje	Viáticos supervisores	2	15,0	100%		68.000	1.972.000	Pereira
	16/09/2012	Viáticos y Gastos de Viaje	Viáticos recolectores	5	15,0	100%		68.000	4.930.000	Pereira
	16/09/2012	Comunicaciones y Transporte	TRANSPORTE ESPECIAL rural	2	15,0	100%		150.000	4.500.000	Pereira
	16/09/2012	Comunicaciones y Transporte	OTROS TRANSPORTES (Intermunicipal, guías, cabalgaduras, lancha)			100%				Pereira
	16/09/2012	Viáticos y Gastos de Viaje	Supervisión de campo	1	3,5	100%		154.805	541.818	Pereira
	16/09/2012	Comunicaciones y Transporte	Otros transportes supervisión de campo (Intermunicipal)			100%			40.000	Pereira
	16/09/2012	Materiales y Suministros	Insumo: Materiales y suministros			100%			300.000	Pereira
	16/09/2012	Materiales y Suministros	Insumo: Kits de recolección	12		100%		130.000	1.560.000	Pereira
	16/09/2012	Materiales y Suministros	Insumo: Computador	1	3,0	100%		150.000	450.000	Pereira
	16/09/2012	Materiales y Suministros	Insumo: Servicio de Internet	1		100%			50.000	Pereira
	16/09/2012	Impresos y Publicaciones	Insumo: Fotocopias			100%			100.000	Pereira



# LINEAMIENTOS GENERALES OPERATIVOS ENCUESTA LONGITUDINAL DE PROTECCIÓN SOCIAL- 2012

CÓDIGO: LED-ELPS-MOT-01

VERSIÓN : 05

PÁGINA: 70

FECHA: 21-08-12

## TERRITORIAL CENTRO OCCIDENTE

CON	Fecha	Concepto	Descripción	Cantidad	Deración	Dedicación	Otras	Honorarios	VALOR	UBICACIÓN
	16/09/2012	RH6101	COORDINADOR DE CAMPO	1	75,0	100%		58.931	4.419.805	Ibague
	16/09/2012	RH6701	INGENIERO	1	75,0	100%		66.297	4.972.278	Ibague
	16/09/2012	RH6301	SUPERVISOR Ruta 1	1	60,0	100%		44.198	2.651.882	Ibague
	16/09/2012	RH6502	RECOLECTOR	3	60,0	100%		38.586	6.945.402	Ibague
	16/09/2012	RH6501	SENSIBILIZADOR	1	60,0	100%		36.110	2.166.570	Ibague
	16/09/2012	RH6501	RECOLECTOR RECuento	2	30,0	100%		36.110	2.166.570	Ibague
	16/09/2012	Comunicaciones y Transporte	TRANSPORTE URBANO COORDINADOR	1	30,0	100%		7.500	225.000	Ibague
	16/09/2012	Comunicaciones y Transporte	TRANSPORTE URBANO SUPERVISOR	1	50,0	100%		7.500	375.000	Ibague
	16/09/2012	Comunicaciones y Transporte	TRANSPORTE URBANO RECOLECTOR	3	50,0	100%		7.500	1.125.000	Ibague
	16/09/2012	Comunicaciones y Transporte	TRANSPORTE URBANO SENSIBILIZADOR	1	50,0	100%		7.500	375.000	Ibague
	16/09/2012	Comunicaciones y Transporte	TRANSPORTE URBANO RECuento	2	24,0	100%		7.500	360.000	Ibague
	16/09/2012	Comunicaciones y Transporte	TRANSPORTE ESPECIAL URBANO	1	52,0	100%		45.000	2.340.000	Ibague
	16/09/2012	Comunicaciones y Transporte	TRANSPORTE ESPECIAL SENSIBILIZACIÓN	1	50,0	100%		30.000	1.500.000	Ibague
	16/09/2012	Comunicaciones y Transporte	TRANSPORTE ESPECIAL RECuento	2	24,0	100%		30.000	1.440.000	Ibague
	16/09/2012	Viáticos y Gastos de Viaje	Viáticos supervisores	1	3,0	100%		68.000	170.000	Ibague
	16/09/2012	Viáticos y Gastos de Viaje	Viáticos recolectores	3	3,0	100%		68.000	510.000	Ibague
	16/09/2012	Comunicaciones y Transporte	TRANSPORTE ESPECIAL rural	1	3,0	100%		150.000	450.000	Ibague
	16/09/2012	RH6301	SUPERVISOR Ruta 2	2	60,0	100%		44.198	5.303.764	Ibague
	16/09/2012	RH6502	RECOLECTOR	6	60,0	100%		38.586	13.890.804	Ibague
	16/09/2012	Viáticos y Gastos de Viaje	Viáticos supervisores	2	55,0	100%		68.000	7.412.000	Ibague
	16/09/2012	Viáticos y Gastos de Viaje	Viáticos recolectores	6	55,0	100%		68.000	22.236.000	Ibague
	16/09/2012	Comunicaciones y Transporte	TRANSPORTE ESPECIAL rural	2	55,0	100%		150.000	16.500.000	Ibague
	16/09/2012	Comunicaciones y Transporte	OTROS TRANSPORTES (intermunicipal, guías, cabalgaduras, lancha)			100%		40.000	5.300.000	Ibague
	16/09/2012	Viáticos y Gastos de Viaje	Supervisión de campo	1	4,5	100%		154.805	696.623	Ibague
	16/09/2012	Comunicaciones y Transporte	Otros transportes supervisión de campo (intermunicipal)			100%			80.000	Ibague
	16/09/2012	Materiales y Suministros	Insumo: Materiales y suministros			100%			300.000	Ibague
	16/09/2012	Materiales y Suministros	Insumo: Kits de recolección	16		100%		130.000	2.080.000	Ibague
	16/09/2012	Materiales y Suministros	Insumo: Computador	1	3,0	100%		150.000	450.000	Ibague
	16/09/2012	Materiales y Suministros	Insumo: Servicio de Internet	1		100%			50.000	Ibague
	16/09/2012	Impresos y Publicaciones	Insumo: Fotocopias			100%			100.000	Ibague
	16/09/2012	RH6101	COORDINADOR DE CAMPO	1	75,0	100%		58.931	4.419.805	Armenia
	16/09/2012	RH6701	INGENIERO	1	75,0	100%		66.297	4.972.278	Armenia
	16/09/2012	RH6301	SUPERVISOR Ruta 1	1	60,0	100%		44.198	2.651.882	Armenia
	16/09/2012	RH6502	RECOLECTOR	2	60,0	100%		38.586	4.630.268	Armenia
	16/09/2012	RH6501	SENSIBILIZADOR	1	60,0	100%		36.110	2.166.570	Armenia
	16/09/2012	RH6501	RECOLECTOR RECuento	2	30,0	100%		36.110	2.166.570	Armenia
	16/09/2012	Comunicaciones y Transporte	TRANSPORTE URBANO COORDINADOR	1	30,0	100%		7.500	225.000	Armenia
	16/09/2012	Comunicaciones y Transporte	TRANSPORTE URBANO SUPERVISOR	1	55,0	100%		7.500	412.500	Armenia
	16/09/2012	Comunicaciones y Transporte	TRANSPORTE URBANO RECOLECTOR	2	55,0	100%		7.500	825.000	Armenia
	16/09/2012	Comunicaciones y Transporte	TRANSPORTE URBANO SENSIBILIZADOR	1	55,0	100%		7.500	412.500	Armenia
	16/09/2012	Comunicaciones y Transporte	TRANSPORTE URBANO RECuento	2	24,0	100%		7.500	360.000	Armenia
	16/09/2012	Comunicaciones y Transporte	TRANSPORTE ESPECIAL URBANO	1	55,0	100%		45.000	2.475.000	Armenia
	16/09/2012	Comunicaciones y Transporte	TRANSPORTE ESPECIAL SENSIBILIZACIÓN	1	55,0	100%		30.000	1.650.000	Armenia
	16/09/2012	Comunicaciones y Transporte	TRANSPORTE ESPECIAL RECuento	2	24,0	100%		30.000	1.440.000	Armenia
	16/09/2012	RH6301	SUPERVISOR Ruta 2	1	60,0	100%		44.198	2.651.882	Armenia
	16/09/2012	RH6502	RECOLECTOR	2	60,0	100%		38.586	4.630.268	Armenia
	16/09/2012	Viáticos y Gastos de Viaje	Viáticos supervisores	1	55,0	100%		68.000	3.706.000	Armenia
	16/09/2012	Viáticos y Gastos de Viaje	Viáticos recolectores	2	55,0	100%		68.000	7.412.000	Armenia
	16/09/2012	Comunicaciones y Transporte	TRANSPORTE ESPECIAL rural	1	55,0	100%		150.000	8.250.000	Armenia
	16/09/2012	Comunicaciones y Transporte	OTROS TRANSPORTES (intermunicipal, guías, cabalgaduras, lancha)			100%				Armenia
	16/09/2012	Viáticos y Gastos de Viaje	Supervisión de campo	1	3,5	100%		154.805	541.818	Armenia
	16/09/2012	Comunicaciones y Transporte	Otros transportes supervisión de campo (intermunicipal)			100%			40.000	Armenia
	16/09/2012	Materiales y Suministros	Insumo: Materiales y suministros			100%			300.000	Armenia
	16/09/2012	Materiales y Suministros	Insumo: Kits de recolección	10		100%		130.000	1.300.000	Armenia
	16/09/2012	Materiales y Suministros	Insumo: Computador	1	3,0	100%		150.000	450.000	Armenia
	16/09/2012	Materiales y Suministros	Insumo: Servicio de Internet	1		100%			50.000	Armenia
	16/09/2012	Impresos y Publicaciones	Insumo: Fotocopias			100%			100.000	Armenia



# LINEAMIENTOS GENERALES OPERATIVOS ENCUESTA LONGITUDINAL DE PROTECCIÓN SOCIAL- 2012

CÓDIGO: LED-ELPS-MOT-01

VERSIÓN : 05

PÁGINA: 71

FECHA: 21-08-12

## TERRITORIAL NOROCCIDENTE

Código	Fecha	Concepto	Descripción	Cantidad	Duración	Dedicación	Otras veces	Honorarios Mensuales	VALOR	UBICACIÓN
	16/09/2012	RH6101	COORDINADOR DE CAMPO	2	75,0	100%		58.931	8.839.610	MEDELLIN
	16/09/2012	RH6701	INGENIERO	1	75,0	100%		66.297	4.972.278	MEDELLIN
	16/09/2012	RH6301	SUPERVISOR Ruta 1	4	60,0	100%		44.198	10.607.528	MEDELLIN
	16/09/2012	RH6502	RECOLECTOR	10	60,0	100%		38.586	23.151.340	MEDELLIN
	16/09/2012	RH6501	SENSIBILIZADOR	4	60,0	100%		36.110	8.666.280	MEDELLIN
	16/09/2012	RH6501	RECOLECTOR RECuento	4	30,0	100%		36.110	4.333.140	MEDELLIN
	16/09/2012	Comunicaciones y Transporte	TRANSPORTE URBANO COORDINADOR	2	30,0	100%		7.500	450.000	MEDELLIN
	16/09/2012	Comunicaciones y Transporte	TRANSPORTE URBANO SUPERVISOR	4	49,0	100%		7.500	1.470.000	MEDELLIN
	16/09/2012	Comunicaciones y Transporte	TRANSPORTE URBANO RECOLECTOR	10	49,0	100%		7.500	3.675.000	MEDELLIN
	16/09/2012	Comunicaciones y Transporte	TRANSPORTE URBANO SENSIBILIZADOR	4	49,0	100%		7.500	1.470.000	MEDELLIN
	16/09/2012	Comunicaciones y Transporte	TRANSPORTE URBANO RECuento	4	24,0	100%		7.500	720.000	MEDELLIN
	16/09/2012	Comunicaciones y Transporte	TRANSPORTE ESPECIAL URBANO	4	49,0	100%		75.000	14.700.000	MEDELLIN
	16/09/2012	Comunicaciones y Transporte	TRANSPORTE ESPECIAL SENSIBILIZACIÓN	4	49,0	100%		30.000	5.880.000	MEDELLIN
	16/09/2012	Comunicaciones y Transporte	TRANSPORTE ESPECIAL RECuento	4	24,0	100%		30.000	2.880.000	MEDELLIN
	16/09/2012	Viáticos y Gastos de Viaje	Viáticos supervisores	4	6,0	100%		68.000	1.496.000	MEDELLIN
	16/09/2012	Viáticos y Gastos de Viaje	Viáticos recolectores	10	6,0	100%		68.000	3.740.000	MEDELLIN
	16/09/2012	Comunicaciones y Transporte	TRANSPORTE ESPECIAL rural	4	6,0	100%		150.000	3.600.000	MEDELLIN
	16/09/2012	RH6301	SUPERVISOR Ruta 2	2	60,0	100%		44.198	5.303.764	MEDELLIN
	16/09/2012	RH6502	RECOLECTOR	6	60,0	100%		38.586	13.890.804	MEDELLIN
	16/09/2012	Viáticos y Gastos de Viaje	Viáticos supervisores	2	55,0	100%		68.000	7.412.000	MEDELLIN
	16/09/2012	Viáticos y Gastos de Viaje	Viáticos recolectores	6	55,0	100%		68.000	22.236.000	MEDELLIN
	16/09/2012	Comunicaciones y Transporte	TRANSPORTE ESPECIAL rural	2	55,0	100%		150.000	16.500.000	MEDELLIN
	16/09/2012	RH6301	SUPERVISOR Ruta 3	2	60,0	100%		44.198	5.303.764	MEDELLIN
	16/09/2012	RH6502	RECOLECTOR	6	60,0	100%		38.586	13.890.804	MEDELLIN
	16/09/2012	Viáticos y Gastos de Viaje	Viáticos supervisores	2	55,0	100%		68.000	7.412.000	MEDELLIN
	16/09/2012	Viáticos y Gastos de Viaje	Viáticos recolectores	6	55,0	100%		68.000	22.236.000	MEDELLIN
	16/09/2012	Comunicaciones y Transporte	TRANSPORTE ESPECIAL rural	2	55,0	100%		150.000	16.500.000	MEDELLIN
	16/09/2012	RH6301	SUPERVISOR Ruta 4	4	60,0	100%		44.198	10.607.528	MEDELLIN
	16/09/2012	RH6502	RECOLECTOR	11	60,0	100%		38.586	25.466.474	MEDELLIN
	16/09/2012	Viáticos y Gastos de Viaje	Viáticos supervisores	4	55,0	100%		68.000	14.824.000	MEDELLIN
	16/09/2012	Viáticos y Gastos de Viaje	Viáticos recolectores	11	55,0	100%		68.000	40.766.000	MEDELLIN
	16/09/2012	Comunicaciones y Transporte	TRANSPORTE ESPECIAL rural	4	55,0	100%		150.000	33.000.000	MEDELLIN
	16/09/2012	Comunicaciones y Transporte	OTROS TRANSPORTES (intermunicipal, guías, cabalgaduras, lancha)			100%			5.000.000	MEDELLIN
	16/09/2012	Viáticos y Gastos de Viaje	Supervisión de campo	1	7,5	100%		154.805	1.161.038	MEDELLIN
	16/09/2012	Comunicaciones y Transporte	Otros transportes supervisión de campo (intermunicipal)			100%			100.000	MEDELLIN
	16/09/2012	Materiales y Suministros	Insumo: Materiales y suministros			100%			500.000	MEDELLIN
	16/09/2012	Materiales y Suministros	Insumo: Kits de recolección	55		100%		130.000	7.150.000	MEDELLIN
	16/09/2012	Materiales y Suministros	Insumo: Computador	2	3,0	100%		150.000	900.000	MEDELLIN
	16/09/2012	Materiales y Suministros	Insumo: Servicio de Internet	1		100%			100.000	MEDELLIN
	16/09/2012	Impresos y Publicaciones	Insumo: Fotocopias			100%			200.000	MEDELLIN



# LINEAMIENTOS GENERALES OPERATIVOS ENCUESTA LONGITUDINAL DE PROTECCIÓN SOCIAL- 2012

CÓDIGO: LED-ELPS-MOT-01

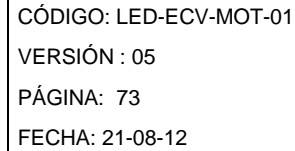
VERSIÓN : 05

PÁGINA: 72

FECHA: 21-08-12

## TERRITORIAL NOROCCIDENTE

CON	Fecha	Concepto	Descripción	Cantidad	Duración	Dedicación	Otras veces	Honorarios Mes	VALOR	UBICACIÓN
	16/09/2012	RH6101	COORDINADOR DE CAMPO	1	75,0	100%		58.931	4.419.805	Montería
	16/09/2012	RH6701	INGENIERO	1	75,0	100%		66.297	4.972.278	Montería
	16/09/2012	RH6301	SUPERVISOR Ruta 1	1	60,0	100%		44.198	2.651.682	Montería
	16/09/2012	RH6502	RECOLECTOR	2	60,0	100%		38.586	4.630.268	Montería
	16/09/2012	RH6501	SENSIBILIZADOR	1	30,0	100%		36.110	1.083.285	Montería
	16/09/2012	RH6501	RECOLECTOR RECuento	2	30,0	100%		36.110	2.166.570	Montería
	16/09/2012	Comunicaciones y Transporte	TRANSPORTE URBANO COORDINADOR	1	30,0	100%		7.500	225.000	Montería
	16/09/2012	Comunicaciones y Transporte	TRANSPORTE URBANO SUPERVISOR	1	42,0	100%		7.500	315.000	Montería
	16/09/2012	Comunicaciones y Transporte	TRANSPORTE URBANO RECOLECTOR	2	42,0	100%		7.500	630.000	Montería
	16/09/2012	Comunicaciones y Transporte	TRANSPORTE URBANO SENSIBILIZADOR	1	27,0	100%		7.500	202.500	Montería
	16/09/2012	Comunicaciones y Transporte	TRANSPORTE URBANO RECuento	2	24,0	100%		7.500	360.000	Montería
	16/09/2012	Comunicaciones y Transporte	TRANSPORTE ESPECIAL URBANO	1	42,0	100%		45.000	1.890.000	Montería
	16/09/2012	Comunicaciones y Transporte	TRANSPORTE ESPECIAL SENSIBILIZACIÓN	1	27,0	100%		30.000	810.000	Montería
	16/09/2012	Comunicaciones y Transporte	TRANSPORTE ESPECIAL RECuento	2	24,0	100%		30.000	1.440.000	Montería
	16/09/2012	Viáticos y Gastos de Viaje	Viáticos supervisores	1	13,0	100%		68.000	850.000	Montería
	16/09/2012	Viáticos y Gastos de Viaje	Viáticos recolectores	2	13,0	100%		68.000	1.700.000	Montería
	16/09/2012	Comunicaciones y Transporte	TRANSPORTE ESPECIAL rural	1	13,0	100%		150.000	1.950.000	Montería
	16/09/2012	RH6301	SUPERVISOR Ruta 2	2	60,0	100%		44.198	5.303.764	Montería
	16/09/2012	RH6502	RECOLECTOR	4	60,0	100%		38.586	9.260.536	Montería
	16/09/2012	Viáticos y Gastos de Viaje	Viáticos supervisores	2	55,0	100%		68.000	7.412.000	Montería
	16/09/2012	Viáticos y Gastos de Viaje	Viáticos recolectores	4	55,0	100%		68.000	14.824.000	Montería
	16/09/2012	Comunicaciones y Transporte	TRANSPORTE ESPECIAL rural	2	55,0	100%		150.000	16.500.000	Montería
	16/09/2012	RH6301	SUPERVISOR Ruta 3	3	60,0	100%		44.198	7.955.646	Montería
	16/09/2012	RH6502	RECOLECTOR	8	60,0	100%		38.586	18.521.072	Montería
	16/09/2012	Viáticos y Gastos de Viaje	Viáticos supervisores	3	55,0	100%		68.000	11.118.000	Montería
	16/09/2012	Viáticos y Gastos de Viaje	Viáticos recolectores	8	55,0	100%		68.000	29.648.000	Montería
	16/09/2012	Comunicaciones y Transporte	TRANSPORTE ESPECIAL rural	3	55,0	100%		150.000	24.750.000	Montería
	16/09/2012	Comunicaciones y Transporte	OTROS TRANSPORTES (intermunicipal, guías, cabalgaduras, lancha)			100%			2.000.000	Montería
	16/09/2012	Viáticos y Gastos de Viaje	Supervisión de campo	1	4,5	100%		154.805	696.623	Montería
	16/09/2012		Otros transportes supervisión de campo (intermunicipal)			100%			80.000	Montería
	16/09/2012	Comunicaciones y Transporte	Insumo: Materiales y suministros			100%			300.000	Montería
	16/09/2012	Materiales y Suministros	Insumo: Kits de recolección	24		100%		130.000	3.120.000	Montería
	16/09/2012	Materiales y Suministros	Insumo: Computador	1	3,0	100%		150.000	450.000	Montería
	16/09/2012	Materiales y Suministros	Insumo: Servicio de Internet	1		100%			50.000	Montería
	16/09/2012	Impresos y Publicaciones	Insumo: Fotocopias			100%			100.000	Montería
	16/09/2012	RH6101	COORDINADOR DE CAMPO	1	75,0	100%		58.931	4.419.805	Quibdó
	16/09/2012	RH6701	INGENIERO	1	75,0	100%		66.297	4.972.278	Quibdó
	16/09/2012	RH6301	SUPERVISOR Ruta 1	2	60,0	100%		44.198	5.303.764	Quibdó
	16/09/2012	RH6502	RECOLECTOR	5	60,0	100%		38.586	11.575.670	Quibdó
	16/09/2012	RH6501	SENSIBILIZADOR	2	30,0	100%		36.110	2.166.570	Quibdó
	16/09/2012	RH6501	RECOLECTOR RECuento	1	30,0	100%		36.110	1.083.285	Quibdó
	16/09/2012	Comunicaciones y Transporte	TRANSPORTE URBANO COORDINADOR	1	15,0	100%		7.500	112.500	Quibdó
	16/09/2012	Comunicaciones y Transporte	TRANSPORTE URBANO SUPERVISOR	2	13,0	100%		7.500	195.000	Quibdó
	16/09/2012	Comunicaciones y Transporte	TRANSPORTE URBANO RECOLECTOR	5	13,0	100%		7.500	487.500	Quibdó
	16/09/2012	Comunicaciones y Transporte	TRANSPORTE URBANO SENSIBILIZADOR	2	13,0	100%		7.500	195.000	Quibdó
	16/09/2012	Comunicaciones y Transporte	TRANSPORTE URBANO RECuento	1	24,0	100%		7.500	180.000	Quibdó
	16/09/2012	Comunicaciones y Transporte	TRANSPORTE ESPECIAL URBANO	2	13,0	100%		45.000	1.170.000	Quibdó
	16/09/2012	Comunicaciones y Transporte	TRANSPORTE ESPECIAL SENSIBILIZACIÓN	2	13,0	100%		30.000	780.000	Quibdó
	16/09/2012	Comunicaciones y Transporte	TRANSPORTE ESPECIAL RECuento	1	24,0	100%		30.000	720.000	Quibdó
	16/09/2012	Viáticos y Gastos de Viaje	Viáticos supervisores	2	42,0	100%		68.000	5.644.000	Quibdó
	16/09/2012	Viáticos y Gastos de Viaje	Viáticos recolectores	5	42,0	100%		68.000	14.110.000	Quibdó
	16/09/2012	Comunicaciones y Transporte	TRANSPORTE ESPECIAL rural	2	30,0	100%		150.000	9.000.000	Quibdó
	16/09/2012	RH6301	SUPERVISOR Ruta 2	2	60,0	100%		44.198	5.303.764	Quibdó
	16/09/2012	RH6502	RECOLECTOR	5	60,0	100%		38.586	11.575.670	Quibdó
	16/09/2012	Viáticos y Gastos de Viaje	Viáticos supervisores	2	55,0	100%		68.000	7.412.000	Quibdó
	16/09/2012	Viáticos y Gastos de Viaje	Viáticos recolectores	5	55,0	100%		68.000	18.530.000	Quibdó
	16/09/2012	Comunicaciones y Transporte	TRANSPORTE ESPECIAL rural	2	55,0	100%		150.000	16.500.000	Quibdó
	16/09/2012	Comunicaciones y Transporte	OTROS TRANSPORTES (intermunicipal, guías, cabalgaduras, lancha)			100%			26.000.000	Quibdó
	16/09/2012	Viáticos y Gastos de Viaje	Supervisión de campo	1	4,5	100%		154.805	696.623	Quibdó
	16/09/2012		Otros transportes supervisión de campo (intermunicipal)			100%			80.000	Quibdó
	16/09/2012	Comunicaciones y Transporte	Insumo: Materiales y suministros			100%			300.000	Quibdó
	16/09/2012	Materiales y Suministros	Insumo: Kits de recolección	18		100%		130.000	2.340.000	Quibdó
	16/09/2012	Materiales y Suministros	Insumo: Computador	1	3,0	100%		150.000	450.000	Quibdó
	16/09/2012	Materiales y Suministros	Insumo: Servicio de Internet	1		100%			50.000	Quibdó
	16/09/2012	Impresos y Publicaciones	Insumo: Fotocopias			100%			100.000	Quibdó



Este formato aun se encuentra sujeto a algunas modificaciones. Debe descargarse de la carpeta de formatos disponible en FTP.

ANEXO 4: FORMATO DE INDICADOR DE CALIDAD DE LA RECOLECCIÓN.

IDENTIFICACIÓN						Número de Errores Detectados en revisión de encuestas por Hogar											Resultados		_Evaluación acompañamiento_					
Fecha de Recolección dd/mm/aa	Cód Municipio	Segmento	Edificación	Vivienda	Hogar	Identificación y Datos de la vivienda	Servicios del Hogar	Características y composición del hogar	Salud	Cuidado de los niños	Educación	Fuerza de Trabajo	Tecnologías de la Información	Tenencia y financiación de la vivienda	Condiciones de vida y tenencia de bienes	Seguridad alimentaria	Puntaje	INDICADOR DE CALIDAD REVISIÓN DE ENCUESTAS	L.A.P.	C.A.C	N.D.I.R.	Sondeo	M.C.	INDICADOR DE CALIDAD EN ACOMPAÑAMIENTO (POR ENCUESTA)
																	0	0						0
																	0	0						0
																	0	0						0
																	0	0						0
																	0	0						0
																	0	0						0
																	0	0						0
																	0	0						0
																	0	0						0
																	0	0						0
																	0	0						0
																	0	0						0
																	0	0						0
																	0	0						0

Este formato debe ser diligenciado por el Coordinador de campo, y enviado según las fechas establecidas en el cronograma través de FTP. (Este formato se encuentra disponible en FTP)

## ANEXO 5: FORMATO: RESUMEN ACUMULADO DE HOGARES, VIVIENDAS Y PERSONAS. (FORMATO 2)

[illegible]

Este formato debe ser diligenciado por el supervisor de campo (uno por segmento), y es el insumo para que el coordinador de campo diligencie posteriormente el Resumen de Cobertura. (Este formato se encuentra disponible en FTP)



Supervisor: \_\_\_\_\_  
Municipio: \_\_\_\_\_  
Recolector: \_\_\_\_\_

Sede/Subsede: \_\_\_\_\_  
Semana: \_\_\_\_\_  
Clase: \_\_\_\_\_

[illegible]

