



STATISTIČNI URAD REPUBLIKE SLOVENIJE

ANKETA O ŽIVLJENJSKIH POGOJIH 2007

Seznam vprašanj

Terensko in telefonsko anketiranje



&



Ljubljana, 2007

Vprašalnik

1. del: Identifikacija gospodinjstva in anketarja

Poskusi navezave stika z izbrano osebo in »njenim« gospodinjstvom- ANKETIRANJE NA TERENU

ID1 Ali izbrana oseba prebiva na naslovu s seznama?

1. Da.
2. Ne.
3. Ni možno dobiti podatka o izbrani osebi.
4. V obdobju anketiranja nedostopno območje (zaradi poplave, ker ni ceste ipd.)

ID2 Ali izbrana oseba živi v istem stanovanju kot pri zadnjem anketiranju?

ID3 Številka stanovanja oziroma nadstropja:

ID4 Zakaj izbrana oseba ne živi na naslovu, ki ga imate na seznamu?

1. Izbrana oseba se je preselila
2. Izbrana oseba je umrla.
3. Izbrana oseba je neznana na naslovu

ID5. Vpišite kam se je izbrana oseba preselila.

1. V drugo zasebno gospodinjstvo v Sloveniji.
2. Izbrana oseba se je preselila v skupinsko gospodinjstvo ali institucijo.
3. Izbrana oseba se je preselila v tujino.
4. Ni možno pridobiti naslova oz. izbrana oseba se je preselila neznano kam.

ID6. Vpišite, ali na tem naslovu prebiva gospodinjstvo po definiciji EU-SILC.

1. Na tem naslovu prebiva gospodinjstvo po definiciji EU-SILC.
2. Ni gospodinjstva po definiciji EU-SILC.

ID7. Vpišite, ali bo gospodinjstvo sodelovalo v anketi.

1. Da.
2. Ne.

ID8. Vpišite, zakaj gospodinjstvo ne bo sodelovalo v anketi.

1. Gospodinjstvo zavrača sodelovanje.
2. Gospodinjstvo je odsotno.
3. Gospodinjstvo ni zmožno sodelovati (bolezen, nerazumevanje jezika, smrt v družini ipd.
4. Drugi razlogi.
5. Fuzija.

ID9. Zakaj zavrača?

1. Zavrača zaradi prezasedenosti, pomanjkanja časa.
2. Zavrača zaradi zasičenosti z anketami.
3. Zavrača zaradi načelnega odklanjanja anketiranja, brez navedbe razloga.
4. Ker noče več sodelovati.
5. Zavrača zaradi drugih razlogov.

ID10. Vpišite, drug razlog zavračanja. Možnost »5« pri prejšnjem vprašanju izberete le v primerih, ko razlog ne ustreza nobeni od možnosti od 1 do 4!

_____ (30 znakov) → **SifAnk** in **Konec anketiranja**

ID11. Vpišite, drug razlog za neodgovor. Možnost »4« pri prejšnjem vprašanju izberete le v primerih, ko razlog ne ustreza nobeni od možnosti od 1 do 3!

Poskusi navezave stika z izbrano osebo in »njenim« gospodinjstvom- ANKETIRANJE PO TELEFONU

T1.

Dober dan/dober večer. Moje ime je [Ime in priimek anketarja], kličem v imenu Statističnega urada RS glede Ankete o življenjskih pogojih, kot ste bili obveščeni z obvestilnim pismom in zgibanko. Prosim, če bi lahko govorila z gospodom/gospo [Ime, priimek in (leto roj) osebe, ki je odgovarjala v letu 2006 (HZ1_ime)], ki je odgovarjala lansko leto, ali s katero drugo polnoletno osebo iz vašega gospodinjstva?

1. Da.
2. Ne.

T2. Ali v vašem stanovanju živi gospod/gospa [Ime in Priimek Izbrane osebe (HA12)]?

1. Da.
2. Ne.

T3. Ali živite na istem naslovu kot [DatumAnk], ko smo vas zadnjič anketirali:

1. Da.
2. Ne.

T4. Ali živite tudi v istem stanovanju kot pri zadnjem anketiranju [DatumAnk]?

1. Da.
2. Ne.

T5. Vpišite, ali bo gospodinjstvo sodelovalo v anketi?

1. Da.
2. Ne.

Sklop vprašanj za Neodgovor (Nonresponse blok)

T1_NR Vpišite razlog za nesodelovanje izbrane osebe oz. njenega gospodinjstva:

1. Selitev izbrane osebe.
2. Ker je celotno gosp. odsotno (v času zbiranja podatkov).
3. Nezmožnost sodelovanja.
4. Izbrana oseba je umrla.
5. Zavračanje sodelovanja.
6. Neznano.

T2_NR Kam se je preselila?

1. Izbrana oseba se je preselila v drugo zasebno gosp. v Sloveniji.
2. Izbrana oseba se je preselila v drugo stanovanje na istem naslovu.
3. Izbrana oseba se je preselil/-a v skupinsko gospodinjstvo ali institucijo?
4. Izbrana oseba se je preselil/-a v tujino?

T3_NR Zakaj zavrača/-jo?

1. Zavrnitev zaradi prezasedenosti, pomanjkanja časa.
2. Zavrnitev zaradi zasičenosti z anketami.
3. Zavrnitev, ker načelno odklanja anketiranje, brez navedbe razloga.
4. Ker noče več sodelovati.
5. Drugi razlogi zavračanja.

T4_NR Kdo zavrača?

1. Informator.
2. Izbrana oseba.
3. Nismo izvedeli, kdo je zavrnil anketiranje.

T5_NR Vpišite razlog nesodelovanja:

1. Bolezen, invalidnost.
2. Nerazumevanje jezika.
3. Drugo (npr. smrt v družini itd.).

NovNasl. Prosim, če mi poveste nov naslov izbrane osebe?

1. Da.
2. Ne, ker ga ne želim povedati.

Ulica. Ulica?

HST_DOD. Hišna številka z dodatkom?

PT_ID. Poštna številka?

PT_IME. Ime pošte?

NOV_TEL1. Prosim, če mi poveste telefonsko številko

1. Da.
2. Ne.
3. Nima telefona.

NOV_TEL2. Omrežna številka in telefonska številka:

2. del: Identifikacija gospodinjstva in anketarja

REGISTER OSEB



HA2 Koliko oseb šteje vaše gospodinjstvo?

HA3 Ali je v vašem stanovanju morda prijavljena oseba, stara 16 let ali več, ki ne živi v vašem gospodinjstvu?

1. Da.
2. Ne. → HA5

HA4 Koliko je takih oseb?

PONOVLJENO ANKETIRANJE – ni selitve

HA15a Ali je 'Ime Priimek (letnica rojstva)' še član/-ica vašega gospodinjstva?

1. Da, je član /-ica gospodinjstva.
2. Ne, je bil/-a član/-ica mojega bivšega gospodinjstva.
3. Ne, ker se je odselil/-a v tujino.
4. Ne, ker se je preselil/-a v skupinsko gospodinjstvo.
5. Je umrl/-a.
6. Da, je član/-ica gospodinjstva – spremenjena ime ali priimek.

PONOVLJENO ANKETIRANJE – je selitev

HA15a Ali je 'Ime Priimek (letnica rojstva)' še član/-ica vašega gospodinjstva?

1. Da, je član /-ica gospodinjstva.
2. Ne, je bil/-a član/-ica mojega bivšega gospodinjstva.
6. Da, je član/-ica gospodinjstva – spremenjena ime ali priimek.
7. Bivši član/-ica gospodinjstva.

NOVI Ali v tem gospodinjstvu živi še katera druga oseba?

1. Da. → HA7 (Tabela 1) za ponovljeno anketiranje → HA15b
2. Ne. → BIVŠI

HA15b Ali se je nova oseba rodila ali priselila?

PONOVLJENO ANKETIRANJE

BIVŠI Ali je v tem gospodinjstvu v letu 2006 vsaj 3 mesece živela oseba, ki ni več član vašega gospodinjstva?

1. Da. → HA7 (Tabela 1) za ponovljeno anketiranje → HA8, HA9...
2. Ne.

Datum rojstva

HA10 dan

HA11 mesec

HA12 leto

HA13 Starost osebe

HA14 Spol

HA19 Kdo je oče te osebe v tem gospodinjstvu?

HA20 Kdo je mati te osebe v tem gospodinjstvu?

HA21 Kdo je zakonec ali partner od te osebe v tem gospodinjstvu?

Od tu dalje se vprašanja pojavljajo na ekranu po vrsticah, za vsako osebo posebej.

HA18 Ali 'Ime Priimek (letnica)' živi v gospodinjstvu ali je morda zaradi dela, šolanja ipd. začasno odsoten/-a iz gospodinjstva?

1. živi v gospodinjstvu.
2. je začasno odsoten/-a iz gospodinjstva

HA15aa: Kdaj se je 'Ime Priimek (letnica)' odselil/-a? Vpišite mesec (MM).

HA15bb: Vpišite leto (LLLL).

HA15cc: Kdaj je 'Ime Priimek (letnica)' umrl/-a? Vpišite mesec (MM).

HA15dd: Vpišite leto (LLLL).

HA22: Koliko mesecev je bil/-a 'Ime Priimek (letnica)' v gospodinjstvu v letu 2006?

HA23: Kateri je bil osnovni status aktivnosti 'Ime Priimek (letnica)' v letu 2006?

1. zaposlen, samozaposlen?
2. kmet?
3. brezposeln?
4. upokojen?
5. drugi neaktivni (dijak, študent, gospodinja...?)

HA26a: Od kdaj je 'Ime Priimek (letnica)' član/-ica gospodinjstva? Vpišite mesec (MM).

HA26b: Vpišite leto (LLLL).

PA1 Ali je 'Ime Priimek (letnica)'

1. zaposlen, pripravnik ali vajenec, opravlja javna dela;
2. dela prek avtorske oz. podjemne pogodbe;
3. samozaposlen;
4. kmet;
5. pomaga na družinski kmetiji ali v družinskem podjetju;
6. brezposeln;
7. učenec, dijak, študent ali opravlja neplačano prakso;
8. upokojenec;
9. nezmožen za delo;
10. gospodinja;
11. predšolski otrok;
12. druga neaktivna oseba.

Prvo anketiranje

PA1a Kaj pa v večini časa v letu 2006? Ali je bil/-a 'Ime Priimek (letnica)'

1. zaposlen, pripravnik ali vajenec, opravlja javna dela;
2. dela prek avtorske oz. podjemne pogodbe;
3. samozaposlen;
4. kmet;
5. pomaga na družinski kmetiji ali v družinskem podjetju;
6. brezposeln;
7. učenec, dijak, študent ali opravlja neplačano prakso;
8. upokojenec;
9. nezmožen za delo;
10. gospodinja;
11. predšolski otrok;
12. druga neaktivna oseba.

PA2 Ali 'Ime Priimek (letnica)' dela

1. polni delovni čas? → PB9a
2. delovni čas, krajši od polnega? → PB9a

PA3 Ali 'Ime Priimek (letnica)' zaposluje delavce?

1. Da. → PB9a
2. Ne. → PB9a

PA4a Ali je 'Ime Priimek (letnica)' v prejšnjem tednu (od ponedeljka do nedelje) delal/-a vsaj eno uro za plačilo (denarno ali nedenoarno) ali dobiček?

1. Da. → PA

2. Ne. →

PA4 Ali je 'Ime Priimek (letnica)' v zadnjih štirih tednih iskal/-a kakšno delo?

1. Da. →Pa5
2. Ne. →PE6

PA5 Ali je 'Ime Priimek (letnica)' že našel/-a delo?

1. Da. →PE5a
2. Ne. →Pa6
3. Ne, čaka na odgovor na prošnjo za delo. →Pa6

PA6 Če bi 'Ime Priimek (letnica)' zdaj našel/-a delo, ali bi lahko začel/-a delati v naslednjih dveh tednih?

1. Da. →PE5a
2. Ne. →PE5a

PB9a Koliko ur na teden 'Ime Priimek (letnica)' navadno opravlja osnovno delo (vključno z nadurami, če jih opravlja redno)?

|__|__| ur na teden

PB7 Ali je 'Ime Priimek (letnica)' poleg osnovnega dela v zadnjem tednu opravljal/-a še kakšno dodatno delo za plačilo ali dobiček?

1. Da. →PB9b
2. Ne. →PB11

PB9b Koliko ur v zadnjem tednu je 'Ime Priimek (letnica)' navadno opravlja dodatno delo za plačilo?

|__|__|__| ur na teden

PB11 Kaj je glavni razlog, da 'Ime Priimek (letnica)' dela manj kot 30 ur na teden?

1. izobraževanje ali usposabljanje?
2. bolezen, invalidnost, delna upokojitev?
3. ne more najti dela z daljšim delovnim časom?
4. ne želi opravljati dela z daljšim delovnim časom?
5. število ur, ki jih opravi, se šteje kot polni delovni čas?
6. Družinski razlogi?
7. Drugo?

PB11_dr "Drugo kaj": _____ (30 znakov)

PE5a Ali je imel/-a 'Ime Priimek (letnica)' v letu 2006 status dijaka ali študenta?

1. Da. →PE11
2. Ne.

PE5 Koliko mesecev je imel/-a 'Ime Priimek (letnica)' v letu 2006 status dijaka ali študenta?

|__|__| mesecev

PE8a Katero najvišjo javnoveljavno izobrazbo ima 'Ime Priimek (letnica)'?

1. Brez šolske izobrazbe.
2. Nepopolna osnovna izobrazba (manj kot 8 ali 9 razredov).
3. Osnovna izobrazba (dokončana 8 ali 9 –letna OŠ).
4. Nižja ali srednja poklicna izobrazba.
5. Srednja strokovna izobrazba.
6. Srednja splošna izobrazba.
7. Višja strokovna izobrazba, višješolska izobrazba, specialistična povišješolska izobrazba.
8. Visoka strokovna izobrazba.
9. Visoka univerzitetna izobrazba.
10. Specialistična poviškošolska izobrazba, magisterij, doktorat.

PE8 Katerega leta oz. koliko je bil/-a star/-a 'Ime Priimek (letnica)', ko je dosegel/-a sedanjo stopnjo izobrazbe?

|_|_|_|_| leto oz. starost

PE6 Ali se 'Ime Priimek (letnica)' trenutno izobražuje po programu za pridobitev javnoveljavne izobrazbe?

1. Da. →PE7
2. Ne. →PE1

PE7 Katero javnoveljavno izobrazbo bo 'Ime Priimek (letnica)' pridobil/-a po končanem izobraževanju?

Osnovno izobrazbo:

1. končana osnovna šola;

Srednjo izobrazbo:

2. nižja poklicna;
3. srednja poklicna;
4. srednja strokovna;
5. srednja splošna;

Višjo izobrazbo:

6. višja strokovna izobrazba;
7. višješolska, višješolska specialistična;

Visoko dodiplomsko izobrazbo:

8. visoka strokovna;
9. univerzitetna;

Visoko podiplomsko izobrazbo:

10. specializacija;
11. magisterij;
12. doktorat.

PE1 Ali imate vsi člani v gospodinjstvu slovensko državljanstvo?

1. Da. →PE1a
2. Ne. →Pe1b

PE1a Ali ima kateri od članov poleg slovenskega, še katero drugo državljanstvo?

1. Da. →PE2
2. Ne. →HA25

PE1b Katero državljanstvo ima 'Ime Priimek (letnica)'?

PE2 Ali ima 'Ime Priimek (letnica)' še katero državljanstvo?

1. Da. →PE2a
2. Ne. →HA25

PE2a: Katere države?

3. del: Vprašanja za gospodinjstvo

SKLOP B: LASTNOST STAVBE IN STANOVANJA ter STANOVANJSKE RAZMERE (novo!)



HB1 V kakšni stavbi je vaše stanovanje?

1. V enostanovanjski samostojno stoječi hiši.
2. V enostanovanjski vrstni hiši.
3. V dvostanovanjski samostojno stoječi hiši.
4. V dvostanovanjski vrstni hiši.
5. V tri- ali večstanovanjski stavbi z manj kot 10 stanovanji.
6. V tri- ali večstanovanjski stavbi z 10 stanovanji ali več.
7. Drugo prebivališče. →HB1_dr

HB1_dr Kakšno drugo prebivališče: _____ (20 znakov)

HB2 Katerega leta je bila zgrajena stavba, v kateri je vaše stanovanje?

|_|_|_| leta

PONOVLJENO ANKETIRANJE

HB1a Ali ste od zadnjega anketiranja '(datum)' do danes kaj povečali ali zmanjšali vaše stanovanje?

1. Da.
2. Ne.

HB3 Koliko sob v stanovanju ima na voljo vaše gospodinjstvo?

|_|_| sob

HB4 Koliko meri skupna površina stanovanja (v kvadratnih metrih), ki ga uporabljate?

|_|_|_| m²

HB4a Ali menite, da je vaše stanovanje dovolj veliko oz. da imate dovolj prostora za bivanje?

1. Da.
2. Ne.

HB5a Ali imate v stanovanju kad ali tuš?

1. Da
 2. Ne
- } HB5bb

HB5b Ali imate v stanovanju stranišče na izpiranje?

1. Da
 2. Ne
- } HB7

HB7 Ali je vaše stanovanje opremljeno z ustrezno električno napeljavo, kot so kabli, stikala, vtičnice in druge stalne električne napeljave v stanovanju?

1. Da.

2. Ne.
3. Ni elektrike/napeljave.

HB8 Ali imate v vašem stanovanju vodovodno napeljavo s pitno vodo?

1. Da.
2. Ne. →HB9

HB8a Ali je v vašem stanovanju vodovodna napeljava ustrezna z dovolj pritiska ter imate urejene odtoke in odtočne cevi?

1. Da.
2. Ne.

HB9 Na kakšen način ogrevate večino sob v stanovanju?

1. S centralnim ogrevanjem.
2. S fiksnimi električnimi radiatorji.
3. Z termoakumulacijskimi pečmi, grelniki.
4. S klima napravo.
5. S kaminom, kmečka peč.
6. S prenosnimi viri ogrevanja- kalorifer, prenosni električni radiator ipd.
7. Drugi viri ogrevanja.
8. Nimamo nobenega vira ogrevanja.

HB9a Kateri drugi viri? _____ (30 znakov)

HB10 Ali je v vašem stanovanju v zimskem času dovolj toplo?

1. Da.
2. Ne.

HB11 Ali je vaše stanovanje opremljeno s klimatsko napravo?

1. Da.
2. Ne.

HB12 Ali je v vašem stanovanju v poletnem času dovolj hladno?

1. Da.
2. Ne.

HB13 Kako zadovoljni ste s stanovanjem, kjer bivate?

1. Zelo nezadovoljni.
2. Nekoliko nezadovoljni.
3. Zadovoljni.
4. Zelo zadovoljni.

HB6a Ali imate v stanovanju, kjer bivate, težave s streho, ki pušča, vlažnimi stenami/tlemi/temelji, trhlimi okenskimi okvirji ali trhlimi tlemi?

1. Da.
2. Ne.

HB6b Ali imate v stanovanju premalo dnevne svetlobe (težave s temnim bivališčem)?

1. Da.
2. Ne.

HB6c Ali imate v stanovanju oz. v okolišu, kjer bivate, težave z hrupom sosedov ali hrupom z ulice (promet, podjetja, tovarne itd.)?

1. Da.
2. Ne.

HB6d Ali imate v okolišu, kjer bivate, težave z onesnaženostjo okolja, umazanijo ali drugimi okoljskimi problemi, ki jih povzročata promet in industrija?

1. Da.
2. Ne.

HB6e Ali imate v okolišu, kjer bivate, težave z kriminalom, nasiljem ali vandalizmom?

1. Da.
2. Ne.

SKLOP C: LASTNIŠTVO STANOVANJA



PONOVLJENO ANKETIRANJE

HC1c Ali ste še lastnik tega stanovanja, kot ste bili pri zadnjem anketiranju '(datum)'?

1. Da. → FHC1
2. Ne. → HC4

HC1d Ali ste še najemnik tega stanovanja, kot ste bili pri zadnjem anketiranju '(datum)'?

1. Da. → FHC1
2. Ne. → HC4

HC1e Ali ste še uporabnik tega stanovanja, kot ste bili pri zadnjem anketiranju '(datum)'?

1. Da. → FHC1
2. Ne. → HC4

HC4 Ali ste vi ali kdo od članov vašega gospodinjstva lastnik tega stanovanja ali imate stanovanje najeto oz. v uporabi?

Gospodinjstvo

1. je lastnik stanovanja
2. je najemnik v tržnem stanovanju
3. je najemnik v službenem stanovanju
4. je najemnik v neprofitnem stanovanju
5. je najemnik v namenskem stanovanju
6. je podnajemnik
7. ni lastnik stanovanja in za uporabo stanovanja tudi ne plačuje najemnine
8. Drugo

HC1a1 Katera oseba v gospodinjstvu je lastnik stanovanja?

HC1b1 Ali je še katera oseba iz gospodinjstva lastnik stanovanja?

1. Da
2. Ne → HD1a

HC1c1 Katera oseba je to?

HC2a1 S katero osebo v gospodinjstvu je sklenjena najemna pogodba?

HC2b1 Ali je še s katero osebo iz gospodinjstva sklenjena najemna pogodba?

1. Da. → HC2c1
2. Ne. → HC5

HC2c1 Katera oseba je to?

HC3a1 Kateri osebi je bilo stanovanje dodeljeno v uporabo?

HC5 Ali ste najemnik oz. podnajemnik, ki plačuje najemnino po tržni ceni?

1. Da. → HF1a
2. Ne. → HD1a

SKLOP D: OCENA NAJEMNINE – odgovarjajo lastniki in uporabniki stanovanja ter tisti, ki ne plačujejo tržne najemnine



HD1 Koliko bi po vašem mnenju znašala mesečna tržna najemnina za podobno stanovanje, kot je vaše, če ne upoštevate stroškov za ogrevanje, elektriko, pohištvo ipd.?

|_|_|_|_|_|_|_|_|_|

HD1v: Označite v kateri valuti ste vpisali znesek.

1. EUR → HD3
2. SIT → HD3

HD2 Ali lahko ocenite, v kateri velikostni razred bi uvrstili mesečno tržno najemnino za podobno stanovanje, kot je vaše, če ne upoštevate stroškov za ogrevanje, elektriko, pohištvo ipd.?

1. do 80 EUR (do 20.000 SIT)
2. do 165 EUR (do 40.000 SIT)
3. do 250 EUR (do 60.000 SIT)
4. do 330 EUR (do 80.000 SIT)
5. do 420 SIT (do 100.000 SIT)
6. do 500 EUR (do 120.000 SIT)
7. do 830 EUR (do 200.000 SIT)
8. do 1.250 EUR (do 300.000 SIT)
9. do 2.100 EUR (do 500.000 SIT)
10. do 4.200 EUR (do 1,000.000 SIT)
11. Več kot 4.200,01 EUR (več kot 1,000.001 SIT)

HD4aa Ali vaše gospodinjstvo plačuje stroške za stanovanje (hladno vodo, kanalizacijo, odvoz odpadkov in/ali elektriko ipd.) na eni položnici?

1. Da. → HD4a1
2. Ne. → HD4

HD4a1 Koliko ste plačali v zadnjem mesecu za te stroške stanovanja?

HD4a1v: Označite v kateri valuti ste vpisali znesek.

1. EUR
2. SIT

HD4a2 Ali so v skupni znesek vključeni stroški za hladno vodo?

1. Da.
2. Ne. → HD4 and then HD4a3

HD4a3 Ali so v skupni znesek vključeni stroški za kanalizacijo?

1. Da.
2. Ne. → HD5 and then HD4a4

HD4a4 Ali so v skupni znesek vključeni stroški za odvoz odpadkov?

1. Da.
2. Ne. → HD6 and then HD4a5

HD4a5 Ali so v skupni znesek vključeni stroški upravljanja, čiščenja in podobno?

1. Da. → HD4a6
2. Ne. → HD4a7

HD4a6 Koliko ste plačali v zadnjem mesecu za te stroške?

HD4a6v: Označite v kateri valuti ste vpisali znesek.

1. EUR
2. SIT

HD4a7 Ali so v skupni znesek vključeni tudi stroški za elektriko?

1. Da. → HD4a8
2. Ne. → HD7 and then HD4a8

HD4a8 Ali so v skupni znesek vključeni tudi stroški za ogrevanje, toplo vodo?

1. Da. → FHD9
2. Ne. → FHD9

HD4 Ali vaše gospodinjstvo plačuje stroške za hladno vodo?

1. Da. → HD4a
2. Ne. → HD5

HD4a Koliko ste plačali v zadnjem mesecu za hladno vodo?

HD4av: Označite v kateri valuti ste vpisali znesek.

1. EUR
2. SIT

HD5 Ali vaše gospodinjstvo plačuje stroške za kanalizacijo?

1. Da. → HD5a
2. Ne. → HD6
3. Da, znesek je vključen pri stroških za vodo. → HD6

HD5a Koliko ste plačali v zadnjem mesecu za kanalizacijo?

HD5av: Označite v kateri valuti ste vpisali znesek.

1. EUR
2. SIT

HD6 Ali vaše gospodinjstvo plačuje stroške za odvoz odpadkov?

1. Da. ➔ HD6a
2. Ne. ➔ HD7
3. Da, znesek je vključen pri stroških za vodo. ➔ HD7

HD6a Koliko ste plačali v zadnjem mesecu za odvoz odpadkov?

HD6av: Označite v kateri valuti ste vpisali znesek.

1. EUR
2. SIT

HD7 Ali vaše gospodinjstvo plačuje stroške za elektriko?

1. Da. → FHD7a
2. Ne. → FHD9
3. Da, znesek je vključen pri stroških za vodo. → FHD9

HD7a Koliko ste plačali v zadnjem mesecu za elektriko?

--	--	--	--	--	--	--

HD7av: Označite v kateri valuti ste vpisali znesek.

1. EUR
2. SIT

HD9 Ali je vaše gospodinjstvo v letu 2006 plačevalo stroške za ogrevanje, toplo vodo?

1. Da. → HD9a
2. Ne. → HD10

HD9a Koliko ste plačali v letu 2006 za ogrevanje, toplo vodo?

--	--	--	--	--	--	--

HD9av: Označite v kateri valuti ste vpisali znesek.

1. EUR
2. SIT

HD8 Ali vaše gospodinjstvo plačuje v obvezni rezervni sklad?

1. Da.
2. Ne.

HD11sk Koliko znašajo skupni mesečni stroški za vodo, kanalizacijo, odvoz odpadkov in elektriko?

--	--	--	--	--	--	--

HD11skv: Označite v kateri valuti ste vpisali znesek.

1. EUR
2. SIT

HD10 Ali je vaše gospodinjstvo plačalo v letu 2006 stroške za zavarovanje stanovanja?

1. Da. ➔ **HD10a**
2. Ne. ➔ **HD11**

HD10a Koliko ste plačali v letu 2006 za zavarovanje stanovanja?

|_|_|_|_|_|_|_|

HD10av: Označite v kateri valuti ste vpisali znesek.

1. **EUR**
2. **SIT**

HD11 Je vaše gospodinjstvo imelo v letu 2006 stroške za redno vzdrževanje in popravila?

1. Da. ➔ **HD11a**
2. Ne. ➔ **HD11nsz**

HD11a Koliko ste plačali v letu 2006 za redno vzdrževanje in popravila?

|_|_|_|_|_|_|_|

HD11av: Označite v kateri valuti ste vpisali znesek.

1. **EUR**
2. **SIT**

HD11nsz Ali je vaše gospodinjstvo v letu 2006 plačalo nadomestilo za uporabo stavbnega zemljišča?

1. Da. ➔ **HD11nsz_a**
2. Ne. ➔ **HD11dp**

HD11nsz_a Koliko ste plačali v letu 2006 kot nadomestilo za uporabo stavbnega zemljišča?

|_|_|_|_|_|_|_|

HD11nsz_av: Označite v kateri valuti ste vpisali znesek.

1. **EUR**
2. **SIT**

HD11dp Ali je vaše gospodinjstvo v letu 2006 plačalo davek od premoženja?

1. Da. ➔ **HD11dp_a**
2. Ne. ➔ **FHD12**

HD11dp_a Koliko ste plačali v letu 2006 za davek od premoženja?

|_|_|_|_|_|_|_|

HD11dp_av: Označite v kateri valuti ste vpisali znesek.

1. **EUR**
2. **SIT**

HD13 Od katerega leta stanujete v tem stanovanju?

|_|_|_|_| leta

**SKLOP E: HIPOTEKARNA IN STANOVANJSKA POSOJILA
- odgovarjajo le lastniki stanovanj**



HE1 Od katerega leta ste vi ali kdo od članov vašega gospodinjstva lastnik tega stanovanja?

|_|_|_|_| leta

PONOVLJENO ANKETIRANJE

HE2a Ali ste od zadnjega anketiranja '(datum)' za to stanovanje najeli novo hipotekarno posojilo?

1. Da. → HE3

2. Ne. → FHE9a

HE2 Ali vi ali kdo od članov vašega gospodinjstva odplačuje za to stanovanje hipotekarno posojilo?

1. Da.

2. Ne. → HE10

HE3 Kolikšen je mesečni obrok za to posojilo?

|_|_|_|_|_| EUR/SIT na mesec

HE3v: Označite v kateri valuti ste vpisali znesek.

1. EUR

2. SIT

HE4 Katerega leta ste najeli posojilo?

|_|_|_|_| leta

HE5 Kolikšen je bil začetni znesek posojila (glavnica) v tisoč EUR oz. mio SIT?

|_|_|_|_|,|_|_| tisoč EUR |_|_|_|_|,|_|_| mio SIT

HE5v: Označite v kateri valuti ste vpisali znesek.

1. EUR

2. SIT

HE6 Koliko je skupna doba odplačevanja posojila v mesecih?

|_|_|_|_| mesecev

HE7 Kolikšna je obrestna mera posojila v % ?

|_|_|_|,|_|_| %

HE9 Ali ste zaradi finančne stiske v zadnjih 12 mesecih kdaj zamudili plačilo obroka hipotekarnega posojila?

1. Da. → FHE10a

2. Ne. → FHE10a

PONOVLJENO ANKETIRANJE

HE9a Pri zadnjem anketiranju '(datum)' ste povedali, da imate najeto hipotekarno posojilo za vaše stanovanje. Ali ste zaradi finančne stiske v zadnjih 12 mesecih kdaj zamudili plačilo obroka hipotekarnega posojila?

1. Da. → FHE10a
2. Ne. → FHE10a
3. Hipotekarno posojilo je že odplačano. → FHE10a

PONOVLJENO ANKETIRANJE

HE10a Ali ste od zadnjega anketiranja '(datum)' najeli za to stanovanje kakšno drugo posojilo, najeto pri banki, hranilnici, podjetju, osebah (npr. pri starših, sorodnikih)?

1. Da. → HE11st1
2. Ne. → HG1

HE10 Ali vi ali kdo od članov vašega gospodinjstva za to stanovanje odplačuje kakšno drugo posojilo, najeto pri banki, hranilnici, podjetju, osebah (npr. starših, sorodnikih)?

1. Da. → HE11st
2. Ne. → HG1

PONOVLJENO ANKETIRANJE

HE11st Koliko takih posojil ste najeli od zadnjega anketiranja '(datum)'?_____

HE11st Koliko takih posojil imate najetih?_____

HE11a Koliko znaša mesečni obrok posojila (v EUR ali SIT)?

|_|_|_|_|_|_|_|_| EUR/SIT na mesec
HE11av: Označite v kateri valuti ste vpisali znesek.
1. EUR
2. SIT

HE11b Kdaj ste najeli to posojilo (katerega leta)?

|_|_|_|_| leta

HE11c Koliko je znašal začetni znesek posojila (glavnica) v tisoč EUR ali mio SIT?

|_|_|_|_|,|_|_| tisoč EUR |_|_|_|_|,|_|_| mio SIT
HE11cv: Označite v kateri valuti ste vpisali znesek.
1. EUR
2. SIT

HE11d Kolikšna je skupna doba odplačevanja posojila v mesecih?

|_|_|_|_| mesecev

HE11e Kolikšna je obrestna mera na posojilo v %?

|_|_|_|_|,|_|_|_| %

**SKLOP F: STANOVANJSKI STROŠKI IN NAJEMNINA
(odgovarjajo najemniki)**



HF1 Katerega leta ste najeli to stanovanje?

|_|_|_|_| leta

HF2aa Ali vaše gospodinjstvo plačuje stroške za stanovanje (hladno vodo, kanalizacijo, odvoz odpadkov in/ali elektriko ipd.) na eni položnici?

1. Da. → HF2a1
2. Ne. → HF2

HF2a1 Koliko ste plačali v zadnjem mesecu za te stroške stanovanja?

|_|_|_|_|_|

HF2a1v: Označite v kateri valuti ste vpisali znesek.

1. EUR
2. SIT

HF2a2 Ali so v skupni znesek vključeni stroški za hladno vodo?

1. Da.
2. Ne. → HF2 and then go to HF2a3

HF2a3 Ali so v skupni znesek vključeni stroški za kanalizacijo?

1. Da.
2. Ne. → HF3 and then go to HF2a4

HF2a4 Ali so v skupni znesek vključeni stroški za odvoz odpadkov?

1. Da.
2. Ne. → HF4 and then go to HF2a5

HF2a5 Ali so v skupni znesek vključeni stroški upravljanja, čiščenja in podobno?

1. Da. → HF2a6
2. Ne. → HF2a7

HF2a6 Koliko ste plačali v zadnjem mesecu za te stroške?

|_|_|_|_|_|

HF2a6v: Označite v kateri valuti ste vpisali znesek.

1. EUR
2. SIT

HF2a7 Ali so v skupni znesek vključeni tudi stroški za elektriko?

1. Da. → HF2a8
2. Ne. → HF5 and then go to HF2a8

HF2a8 Ali so v skupni znesek vključeni tudi stroški za ogrevanje, toplo vodo?

1. Da. → FHF6
2. Ne. → HF7 and then go to FHF6

HF6 Ali vaše gospodinjstvo plačuje v obvezni rezervni sklad?

1. Da. → FHF8
2. Ne. → FHF8

HF11sk Koliko znašajo skupni mesečni stroški za vodo, kanalizacijo, odvoz odpadkov in elektriko?

HF11skv: Označite v kateri valuti ste vpisali znesek.

1. EUR
2. SIT

HF8 Ali je vaše gospodinjstvo plačalo v letu 2006 stroške za zavarovanje stanovanja?

1. Da. ➔ HF8a
2. Ne. ➔ HF9

HF8a Koliko ste plačali v letu 2006 za zavarovanje stanovanja?

HF8av: Označite v kateri valuti ste vpisali znesek.

1. EUR
2. SIT

HF9 Je vaše gospodinjstvo imelo v letu 2006 stroške za redno vzdrževanje in popravila?

1. Da. ➔ HF9a
2. Ne. ➔ HF11nsz

HF9a Koliko ste plačali v letu 2006 za redno vzdrževanje in popravila?

HF9av: Označite v kateri valuti ste vpisali znesek.

1. EUR
2. SIT

HF11nsz Ali je vaše gospodinjstvo v letu 2006 plačalo nadomestilo za uporabo stavbnega zemljišča?

1. Da. → HF11nsz_a
2. Ne. → HF11dp

HF11nshz_a **Koliko ste plačali v letu 2006 kot nadomestilo za uporabo stavbnega zemljišča?**

HF11nsz_av: Označite v kateri valuti ste vpisali znesek.

1. EUR
2. SIT

HF11dp Ali je vaše gospodinjstvo v letu 2006 plačalo davek od premoženja?

1. Da. → HF11dp_a
2. Ne. → HF10

**SKLOP G: SUBVENCije V LETU 2006
- POVEZANE Z UPORABO STANOVANJA**



HG1 Ali ste v letu 2006 prejeli/prejemali subvencije ali druga povračila stroškov za stanovanje iz javnih sistemov financiranja?

1. Da.
2. Ne. → HH1

HG2 Koliko je znašal povprečni mesečni znesek subvencij?

|_|_|_|_|_|_| **EUR/SIT na mesec**

HG2v: Označite v kateri valuti ste vpisali znesek.

1. EUR
2. SIT

HG3 Koliko mesecev v letu 2006 ste prejeli to povračilo?

_____|_____|_____| **mesecev**

**SKLOP H: RAZPOLOŽLJIVOST TRAJNIH POTROŠNIH
IN DRUGIH DOBRIN ter DOSTOPNOST DO
OSNOVNIH POTREB- odgovarjajo vsi**



Katere trajne potrošne dobrine imate na voljo v vašem gospodinjstvu? Ni pomembno, ali je vaše gospodinjstvo lastnik posamezne dobrine, pomembno je, da jo lahko uporabljate.

HH1aa Ali ima vaše gospodinjstvo barvno televizijo?

1. Da. → HH1ba
2. Ne. → HH1ab

HH1ab Zakaj ne?

1. Ne moremo si je privoščiti.
2. Drugi razlogi.

HH1ba Ali ima vaše gospodinjstvo osebni računalnik (PC)?

1. Da. → HH1ca
2. Ne. → HH1bb

HH1bb Zakaj ne?

1. Ne moremo si je privoščiti.
2. Drugi razlogi.

HH1ca Ali ima vaše gospodinjstvo pralni stroj?

1. Da. → HH1da
2. Ne. → HH1cb

HH1cb Zakaj ne?

1. Ne moremo si je privoščiti.
2. Drugi razlogi.

HH1da Ali ima vaše gospodinjstvo osebni avtomobil za zasebne namene?

1. Da. →HH1ea
2. Ne. →HH1db

HH1db Zakaj ne?

1. Ne moremo si je privoščiti.
2. Drugi razlogi.

HH1ea Ali ima vaše gospodinjstvo mobilni telefon?

1. Da. →HH1fa
2. Ne. →HH1eb

HH1eb Zakaj ne?

1. Ne moremo si je privoščiti.
2. Drugi razlogi.

HH1fa Ali ima vaše gospodinjstvo satelitsko anteno oz. kabelski priključek?

1. Da. →HH1ga
2. Ne. →HH1ga

HH1ga Ali ima vaše gospodinjstvo videorekorder?

1. Da. →HH1ha
2. Ne. →HH1ha

HH1ha Ali ima vaše gospodinjstvo DVD predvajalnik?

1. Da. →HH1ia
2. Ne. →HH1ia

HH1ia Ali ima vaše gospodinjstvo digitalni fotoaparati ali digitalno kamero?

1. Da. →HH2a
2. Ne. →HH2a

HH2 Ali imate, vi ali kateri od članov vašega gospodinjstva, od doma dostop do interneta (prek osebnega računalnika, mobilnega telefona itd.)?

1. Da. →HH4a
2. Ne. →HH4a

HH4a Ali si v vašem gospodinjstvu lahko privoščite enotedenske letne počitnice?

1. Da.
2. Ne.

HH4b Ali si v vašem gospodinjstvu lahko privoščite meso vsaj vsak drugi dan (oz. enakovredno vegetarijansko hrano)?

1. Da.
2. Ne.

HH4c Ali si v vašem gospodinjstvu lahko privoščite nepričakovane izdatke, ki jih pokrijete iz lastnih sredstev, v višini 440 EUR (150.000 SIT)?

1. Da.
2. Ne.

HH4d Ali si v vašem gospodinjstvu lahko privoščite primerno ogrevano stanovanje?

1. Da.
2. Ne.

HH5a Ali vaše gospodinjstvo vsakodnevne osnovne stvari, kot so živila, nakupuje preko spletne trgovine ali telefona?

1. Da →HH6
2. Ne

HH5 Ali vam je trgovina z žvili glede na oddaljenost trgovine od vašega stanovanja in glede odpiralnega časa...

1. ... zelo težko dostopna?
2. ... težje dostopna?
3. ... lahko dostopna?
4. ... zelo lahko dostopna?
5. Gospodinjstvo ne uporablja teh storitev.

HH6a Ali vaše gospodinjstvo bančne storitve ureja preko interneta (Klik in podobno) ali telefona (npr. teledom, moba)?

1. Da. →HH7
2. Ne.

HH6 Ali so vam bančne storitve glede na oddaljenost banke od vašega stanovanja in glede na obratovalni čas banke ...

1. ... zelo težko dostopne?
2. ... težje dostopne?
3. ... lahko dostopne?
4. ... zelo lahko dostopne?
5. Gospodinjstvo ne uporablja teh storitev.

HH7 Ali so vam poštne storitve glede na oddaljenost pošte od vašega stanovanja in glede na obratovalni čas pošte ...

1. ... zelo težko dostopne?
2. ... težje dostopne?
3. ... lahko dostopne?
4. ... zelo lahko dostopne?
5. Gospodinjstvo ne uporablja teh storitev.

HH8 Ali vam je avtobusna ali železniška postaja glede na oddaljenost od vašega stanovanja in glede na vozni red avtobusa ali vlaka....

1. ... zelo težko dostopna?
2. ... težje dostopna?
3. ... lahko dostopna?
4. ... zelo lahko dostopna?
5. Gospodinjstvo ne uporablja teh storitev.

HH9 Ali vam je zdravstveni dom oz. splošni zdravnik, kjer lahko dobite prvo pomoč glede na oddaljenost od vašega stanovanja in obratovalni čas

1. ... zelo težko dostopen?
2. ... težje dostopen?
3. ... lahko dostopen?
4. ... zelo lahko dostopen?
5. Gospodinjstvo ne uporablja teh storitev.

HH10 Ali vam je osnovna šola glede na oddaljenost osnovne šole od vašega stanovanja....

1. ... zelo težko dostopna?
2. ... težje dostopna?
3. ... lahko dostopna?
4. ... zelo lahko dostopna?

HH11 Ali ste se v zadnjih dveh letih preselili?

1. Da. → HH12
2. Ne. → HJ1

HH12 Kaj je bil glavni razlog, da ste se preselili?

1. Sprememba zakonskega/partnerskega stanu.
2. Ustanovitev lastnega gospodinjstva.
3. Selitev k partnerju/staršem.
4. Izbira boljše šole ali vzgojnih ustanov za otroke ali drugih odvisnih oseb.
5. Nova zaposlitev ali sprememba kraja sedanje zaposlitve, selitev bližje delovnemu mestu.
6. Iskanje zaposlitve ali izguba zaposlitve.
7. Upokojitev.
8. Želja po spremembi namestitve ali najemniškega statusa.
9. Želja po novi ali boljši hiši/stanovanju.
10. Iskanje boljšega okoliša/manj kriminala.
11. Prisilna selitev iz pravnih razlogov (odvzem stanovanja/deložacija).
12. Lastnik stanovanja ni podaljšal najemne pogodbe (kratkoročna pogodba).
13. Težave s plačevanjem najemnine/hipoteka (finančni razlogi).
14. Šolanje oz. prekinitev šolanja (srednješolskega, univerzitetnega).
15. Zdravstveni razlogi.
16. Drugi razlogi.

SKLOP J: FINANČNI POLOŽAJ
– odgovarjajo vsi



HJ1 Ali morate vi ali kateri drug član vašega gospodinjstva odplačevati nakup na obroke ali kako drugo posojilo, ki ni v zvezi s stanovanjem, npr. posojilo za avtomobil, potrošniško posojilo, nakup na čeke, posojilno kartico ipd.?

1. Da.
2. Ne. → HJ4

HJ2 Kolikšno breme pomenijo ti stroški za vaše gospodinjstvo?

1. Težko breme.
2. Srednje težko breme.
3. Niso breme.

HJ3 Ali je vaše gospodinjstvo v zadnjih 12 mesecih zaradi finančne stiske kdaj zamudilo plačilo obroka za nakupe ali kakšno drugo odplačilo?

1. Da.
2. Ne.

HJ4 Kolikšno breme pomenijo za vas vsi stroški, povezani s stanovanjem (stanovanjsko posojilo, hipotekarno posojilo, najemnina, zavarovanje, stroški za elektriko, vodo ipd.)?

1. Težko breme.
2. Srednje težko breme.
3. Niso breme.

HJ5 Ali je vaše gospodinjstvo v zadnjih 12 mesecih zaradi finančne stiske kdaj zamudilo plačilo komunalnih storitev ali elektrike?

1. Da.
2. Ne.

HJ6 Kako po vašem mnenju shaja vaše gospodinjstvo, če upoštevate vse mesečne prihodke, ki jih dobijo vsi člani vašega gospodinjstva?

1. Zelo težko.
2. Težko.
3. Z manjšimi težavami.
4. Dokaj lahko.
5. Lahko.
6. Zelo lahko.

HJ7 Koliko bi po vašem mnenju moral biti najnižji mesečni neto dohodek vašega gospodinjstva, da bi lahko še shajali?

|_|_|_|_|_|_|_|_|_| EUR/SIT na mesec

HJ7v: Označite v kateri valuti ste vpisali znesek.

1. EUR
2. SIT

SKLOP K: OTROŠKO VARSTVO



HK7 Ali je 'Ime Priimek (letnica)' v letu 2006 prejemal/-a v šoli brezplačno malico ali kosilo?

1. Da.
2. Ne. → naslednji otrok, če je, sicer na F HK9

HK7a Število mesecev v letu 2006, ko je 'Ime otroka' prejemal/-a brezplačno malico?

|_|_|_| mesecev

HK7b Število mesecev v letu 2006, ko je 'Ime otroka' prejemal/-a brezplačno kosilo?

|_|_|_| mesecev

HK9a Ali je bil/-a 'Ime otroka HK9_ID' od septembra 2006 do danes v varstvu v vrtcu?

1. Da. → HK9aa
2. Ne. → FHK9b

HK9aa Koliko ur povprečno na teden je bil 'ime otroka HK9_ID' v vrtcu?

|_|_|_| ur na teden

HK9b Ali je 'Ime otroka HK9_ID' od septembra 2006 do danes obiskoval/-a osnovno šolo?

1. Da. → HK9ba
2. Ne. → FHK9d

HK9ba Koliko ur povprečno na teden je bil 'Ime otroka HK9_ID' v osnovni šoli, če ne upoštevate podaljšanega bivanja pred/po pouku?

|__|__| ur na teden

HK9c Ali je 'Ime otroka HK9_ID' od septembra 2006 do danes obiskoval/-a podaljšano bivanje pred ali po pouku?

1. Da. → HK9ca
2. Ne. → FHK9d

HK9ca Koliko ur povprečno na teden je bil 'Ime otroka HK9_ID' v podaljšanem bivanju?

|__|__| ur na teden

HK9d Ali je 'Ime otroka HK9_ID' od septembra 2006 do danes obiskoval/-kakšno drugo obliko organiziranega otroškega varstva, kot so npr. cicibanove urice ipd?

1. Da. → HK9da
2. Ne. → HK9e

HK9da Koliko ur povprečno na teden je bil 'Ime otroka HK9_ID' v drugi obliki organiziranega otroškega varstva?

|__|__| ur na teden

HK9e Ali je bil/-a 'Ime otroka HK9_ID' od septembra 2006 do danes v varstvu pri varuški (v zasebnem varstvu)?

1. Da. → HK9ea
2. Ne. → HK9f

HK9ea Koliko ur povprečno na teden je bil 'Ime otroka HK9_ID' v varstvu pri varuški?

|__|__| ur na teden

HK9f Ali so na 'ime otroka HK9_ID' od septembra 2006 do danes pazili stari starši, sorodniki, prijatelji, sosedje, drugi člani gospodinjstva razen staršev oz. skrbnikov?

1. Da. → HK9fa
2. Ne. → FHK9_ID do HK9f

HK9fa Koliko ur povprečno na teden je bil 'Ime otroka HK9_ID' v varstvu pri starih starših, sorodnikih itd (razen staršev oz. oskrbnikov)?

|__|__| ur na teden

HK11 Koliko mesečno plačate za vrtec?

|__|__|__|__|__|__| EUR/SIT na mesec

HK11v: Označite v kateri valuti ste vpisali znesek.

1. EUR
2. SIT

HK12 Koliko odstotkov od polne (ekonomske) cene plačujete za vrtec?

|__|__| %

2. Ne. → HM5

2. SIT

2. Ne. → HM8

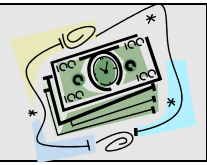
2. SIT → HM8

7. več kot 2.100,01 (več kot 500.001 SIT).

2. Ne. → **HN1**

2. SIT

**Sklop N: DENARNI PRENOSI MED GOSPODINJSTVI
V LETU 2006 – odgovarjajo vsi**



HN1 Ali je kdo od članov vašega gospodinjstva v letu 2006 redno plačeval ali dajal denar nekemu, ki ne živi v vašem gospodinjstvu, npr. otrokom, ki ne živijo z vami, nekdanjemu zakoncu, starejšemu sorodniku ipd.?

1. Da.
2. Ne. ➔ **HN3**

HN2 Kolikšen je bil ta znesek?

HN2v: Označite v kateri valuti ste vpisali znesek.

1. EUR
2. SIT

HN3 Ali je kdo od članov vašega gospodinjstva v letu 2006 redno prejemal denar od oseb zunaj vašega gospodinjstva?

1. Da.
2. Ne. ➔ **HP1**

HN4 Kolikšen je bil ta znesek?

HN4v: Označite v kateri valuti ste vpisali znesek.

1. EUR
2. SIT

**SKLOP P: PROSTVOLJNA ZAVAROVANJA
(ZDRAVSTVENO, POKOJNINSKO IN ŽIVLJENJSKO)**



Prostovoljno dopolnilno zdravstveno zavarovanje

HP2 Ali je 'Ime in priimek (letnica)' v letu 2006 plačeval/-a prostovoljno dopolnilno zdravstveno zavarovanje?

1. Da. ➔ HP3
2. Ne. ➔ HP3

HP3 Ali je bil/-a 'Ime in priimek (letnica)' v letu 2006...

1. zaposlen/-a.
2. samozaposlen/-a ali pa je delal/-a prek avtorske oz. podjemne pogodbe.
3. ni bi/-a zaposlen/-a.

Življenjsko zavarovanje – plačuje delodajalec

HP5 Ali je za 'Ime in priimek (letnica)' v letu 2006 delodajalec plačeval življenjsko zavarovanje ?

1. Da. ➔ HP5b
2. Ne. ➔ HP7

HP5b Koliko je delodajalec mesečno plačeval za življenjsko zavarovanje za 'Ime Priimek (letnica)'?

|_|_|_|_|_|_|_|

HP5bv: Označite v kateri valuti ste vpisali znesek.

1. EUR → HP5c
2. SIT → HP5c

HP5bb Koliko, približno?

1. do 40 EUR (do 10.000 SIT).
2. do 125 EUR (do 30.000 SIT).
3. do 210 EUR (do 50.000 SIT).
4. do 420 EUR (do 100.000 SIT).
5. več kot 420,01 (več kot 100.000 SIT).

HP5c Za koliko mesecev v letu 2006?

|_|_|_| mesecev

Prostovoljno pokojninsko zavarovanje – plačuje delodajalec

HP7 Ali je za 'Ime in priimek (letnica)' v letu 2006 delodajalec plačeval prostovoljno pokojninsko zavarovanje?

1. Da. → HP7b
2. Ne. → HP9

HP7b Koliko je delodajalec mesečno plačeval za prostovoljno pokojninsko zavarovanje za 'Ime Priimek (letnica)'?

|_|_|_|_|_|_|_|

HP7bv: Označite v kateri valuti ste vpisali znesek.

1. EUR → HP7c
2. SIT → HP7c

HP7bb Koliko, približno?

1. do 40 EUR (do 10.000 SIT).
2. do 125 EUR (do 30.000 SIT).
3. do 210 EUR (do 50.000 SIT).
4. do 420 EUR (do 100.000 SIT).
5. več kot 420,01 (več kot 100.000 SIT).

HP7c Za koliko mesecev v letu 2006?

|_|_|_| mesecev

Prostovoljno pokojninsko zavarovanje – plačuje oseba sama oz. zanjo plačuje drug član gospodinjstva
--

HP9 Ali si je 'Ime in priimek (letnica)' v letu 2006 sam/-a plačeval/-la (oz. je zanjo plačeval drug član gospodinjstva) prostovoljno pokojninsko zavarovanje?

1. Da. → HP9b
2. Ne. → na naslednjo osebo če je HP2, sicer na HR2

HP9b Koliko je za prostovoljno pokojninsko zavarovanje mesečno plačeval/-a 'Ime Priimek (letnica)' sam/-a oziroma je zanj/-jo plačeval drug član gospodinjstva?

|_|_|_|_|_|_|_|_|_|

HP9bv: Označite v kateri valuti ste vpisali znesek.

1. EUR → HP9c
2. SIT → HP9c

HP9bb Koliko, približno?

1. do 40 EUR (do 10.000 SIT).
2. do 125 EUR (do 30.000 SIT).
3. do 210 EUR (do 50.000 SIT).
4. do 420 EUR (do 100.000 SIT).
5. več kot 420,01 (več kot 100.000 SIT).

HP9c Za koliko mesecev v letu 2006?

|_|_|_| mesecev

SKLOP R: NADOMESTILA IZ ZAPOSLOTITVE



HR2b Ali je 'Ime Priimek (letnica)' prejel/-a v letu 2006 nadomestilo za prehrano v denarju?

1. Da.
2. Ne. → HR2d

HR2c Kolikšen je bil mesečni znesek nadomestila za prehrano, ki ga je 'Ime Priimek (letnica)' izplačal delodajalec?

|_|_|_|_|_|_|_|_|_|

HR2cv: Označite v kateri valuti ste vpisali znesek.

1. EUR → HR2d
2. SIT → HR2d

HR2c1 Koliko, približno?

1. do 20 EUR (do 5.000 SIT).
2. do 40 EUR (do 10.000 SIT).
3. do 60 EUR (do 15.000 SIT).
4. do 80 EUR (do 20.000 SIT).
5. več kot 80,01 EUR (Več kot 20.000 SIT).

HR2d Ali je dal delodajalec 'Ime Priimek (letnica)' bone za prehrano oz. mu/ji je nudil brezplačne obroke?

1. Da.
2. Ne.

HR2e Ali je 'Ime Priimek (letnica)' prejel/-a nadomestilo za prevoz na delo?

1. Da.
2. Ne. → FHS2

HR2f Kolikšen je bil povprečen mesečni znesek, nadomestila za prevoz, ki ga je 'Ime Priimek (letnica)' prejel/-a v letu 2006 (v EUR ali SIT)?

|_|_|_|_|_|_|_|

HR2fv: Označite v kateri valuti ste vpisali znesek.

1. EUR → HS1
2. SIT → HS1

HR2g Koliko kilometrov ima 'Ime Priimek (letnica)' od kraja bivanja do kraja zaposlitve?

|_|_|_|_| km

SKLOP S: BOLNIŠKA ODSOTNOST



HS1 Ali je v gospodinjstvu oseba, ki je prejela v letu 2006 nadomestilo plače za začasno nezmožnost za delo zaradi bolezni ali poškodbe ali nadomestilo zaradi nege družinskega člana?

1. Da. → HS2a_ime
2. Ne. → FHT1

HS2 Ali je 'Ime Priimek (letnica)' v letu 2006 prejel/-a nadomestilo plače za začasno nezmožnost za delo zaradi bolezni ali poškodbe ali nadomestilo zaradi nege družinskega člana?

1. Da. → HS2b
2. Ne. → naslednja oseba, če je, sicer pa HT1

HS2b Za koliko delovnih dni je 'Ime Priimek (letnica)' prejel/-a navedeno nadomestilo plače?

|_|_|_|_| delovnih dni

HS2c Ali lahko ocenite, za koliko delovnih dni je 'Ime Priimek (letnica)' prejel/-a navedeno nadomestilo plače?

1. 1 do 5 dni.
2. 6 do 10 dni.
3. 11 do 15 dni.
4. 16 do 30 dni..
5. 31 do 90 dni.
6. 91 do 180 dni.
7. Nad 180 dni

SKLOP T: SLUŽBENI AVTO, KI SE UPORABLJA V ZASEBNE NAMENE



HT1 Ali je imel kdo od članov gospodinjstva v letu 2006 na voljo službeni avto, ki ga je uporabljal v zasebne namene?

1. Da. → HT1a
2. Ne. → HU1

HT1a Koliko takih službenih avtomobilov je imelo gospodinjstvo v letu 2006?

|__|

HT2a_ime Ime osebe, ki ji pripada avto.

HT2b Znamka? _____

HT2c Model? _____

HT2d Leto izdelave? |__|_|__|_|__|_|__|

HT2e Vrednost takšnega novega vozila v tisoč EUR / mio SIT?

|__|_|__|_|__|_|__| tisoč EUR / mio SIT

HT2ev: Označite v kateri valuti ste vpisali znesek.

1. EUR

2. SIT

HT2f Približna ocena vrednosti takšnega novega vozila:

1. do 8.300 EUR (Do 2 000 000 SIT).
2. do 10.400 EUR (do 2 500 000 SIT).
3. do 12.500 EUR (do 3 000 000 SIT).
4. do 14.600 EUR (do 3 500 000 SIT).
5. do 16.700 EUR (do 4 000 000 SIT).
6. do 21.000 EUR (do 5 000 000 SIT).
7. do 25.000 EUR (do 6 000 000 SIT).
8. Več kot 25.000,01 EUR (več kot 6 000 001 SIT).

HT2g Koliko mesecev je 'Ime Priimek (letnica)' uporabljal/-a to službeno vozilo v zasebne namene?

|__|_|__| mesecev

PONOVLJENO ANKETIRANJE

HT1 Pri zadnjem anketiranju '(datum)' ste izjavili, da ima vaše gospodinjstvo '(število)' službenih avtomobilov, ki jih uporabljate tudi v zasebne namene. Ali to drži tudi za leto 2006?

1. Da. → HT1aa
2. Ne. → HT1a

HT1a Koliko službenih avtomobilov ste imeli na voljo v zasebne namene v letu 2006?

|__|

HT1aa Ali je 'Ime' v letu 2006 še vedno uporabljal/-a službeni avto 'znamka avtomobila' v zasebne namene?

1. Da. → HT2e
2. Ne. → HT1aab

HT1aab Ali ima 'Ime' nov službeni avto ali službenega avtomobila nima več?

1. Ima novega (drugega). → HT2b
2. Službenega avtomobila nima več. → F (filter)
3. Službeni avto je imela druga oseba. → HT2a_ime

HT2b Znamka? _____

HT2c Model? _____

HT2d Leto izdelave? |__| |__| |__| |__|

HT2e Vrednost takšnega novega vozila v tisoč EUR/ mio SIT?

|__| |__| |__| |__| tisoč EUR / mio SIT

HT2ev: Označite v kateri valuti ste vpisali znesek.

1. EUR

2. SIT

HT2f Približna ocena vrednosti takšnega novega vozila?

1. Do 8.500 EUR (Do 2 000 000 SIT).
2. do 12.500 EUR (do 3 000 000 SIT).
3. do 16.500 EUR (do 4 000 000 SIT).
4. do 21.000 EUR (do 5 500 000 SIT).
5. do 25.000 EUR (do 6 000 000 SIT).
6. do 33.500 EUR (do 8 000 000 SIT).
7. do 42.000 EUR (do 10 000 000 SIT).
8. Več kot 42.000 EUR (več kot 10 000 000 SIT).

HT2g Koliko mesecev je 'Ime Priimek (letnica)' uporabljal/-a to službeno vozilo v zasebne namene?

|__| |__| mesecev

SKLOP U: PORABA IZ LASTNE PROIZVODNJE



HU1 Ali je imelo vaše gospodinjstvo v letu 2006 na voljo izdelke iz lastne proizvodnje, prinesene iz lastne delavnice, podjetja, trgovine?

1. Da.
2. Ne. ➔ HU3

HU2 Kolikšna je bila vrednost izdelkov iz lastne proizvodnje, prenesene iz lastne delavnice, podjetja, trgovine?

|__| |__| |__| |__| |__| |__|

HU2v: Označite v kateri valuti ste vpisali znesek.

1. EUR

2. SIT

HU3 Ali je vaše gospodinjstvo v letu 2006 pridelovalo za lastne potrebe pridelke doma (npr. na vrtu, kmetiji, v sadovnjaku ipd.)?

1. Da.
2. Ne. ➔ HV1

HU4 Ali je gospodinjstvo v letu 2006 pridelalo zelenjavo za lastno porabo?

1. Da.
2. Ne. ➔ HU7

HU5 Kolikšna je površina vrta, ki ga je gospodinjstvo uporabljalo za pridelavo zelenjave za lastno porabo?

|__| |__| |__| m²

PONOVLJENO ANKETIRANJE

HU5a Ali se je količina pridelkov pridelanih doma v letu 2006 razlikovala od količine pridelkov pridelanih v letu 2005?

1. Da → HU6_1
2. Ne → HV1

HU6_1 Prosimo, da navedete količine na tem vrtu pridelanih in doma porabljenih pridelkov v letu 2006:

	Vrsta pridelka	Vrednost
HU6_1.	Krompir - v kg	
HU6_2.	Suhe stročnice (fižol, grah ipd.) - v kg	
HU6_3.	Stročji fižol, grah- v kg	
HU6_4.	Čebulnice (čebula, česen, por ipd.) - v kg	
HU6_5.	Zelje, ohrovt, cvetača- v kg	
HU6_6.	Solata (zelena, radič, motovilec ipd.) - v kg	
HU6_7.	Paradižnik, paprika- v kg	
HU6_8.	Špinača, blitva- v kg	
HU6_9.	Peteršilj, korenje, rdeča pesa, repa- v kg	
HU6_10.	Kumare, bučke, buče- v kg	
HU6_11.	Drugo, kaj?	
HU6_11a.	Količina_'zgoraj zapisanega' - v KG	

HU7 Ali je imelo vaše gospodinjstvo v letu 2006 sadna drevesa, na katerih prideluje sadje za lastno porabo?

1. Da.
2. Ne. → HU9

HU8_1 Prosimo, da navedete količine doma pridelanega in doma porabljenega sadja v letu 2006:

	Vrsta sadja	Vrednost
HU8_1.	Jabolka- v kg	
HU8_2.	Hruške- v kg	
HU8_3.	Marelice, breskve in nektarine- v kg	
HU8_4.	Češnje- v kg	
HU8_5.	Orehi- v kg	
HU8_6.	Drugo, kaj?	
HU8_6a	Količina_'zgoraj zapisanega' - v KG	

HU9 Ali ste v vašem gospodinjstvu gojili živali za meso oziroma mesne izdelke za lastno porabo?

1. Da.
2. Ne. → HU11

HU10_1 Prosimo, da navedete količine tega mesa in mesnih izdelkov, porabljenih doma v letu 2006:

	Vrsta mesa	Vrednost
HU10_1.	Goveje meso- v kg	
HU10_2.	Teletina- v kg	
HU10_3.	Svinjina- v kg	
HU10_4.	Perutnina- v kg	
HU10_5.	Druge vrste mesa- v kg	
HU10_6.	Drobovina, svinjska mast, krvavice, ocvirki- v kg,	
HU10_7.	Drugi izdelki iz mesa (salame, šunka, pršut ipd.) - v kg	
HU10_8.	Drugo, kaj?	
HU10_8a	Količina_'zgoraj zapisanega' - v KG	

HU11 Ali je vaše gospodinjstvo v letu 2006 doma pridelovalo druge pridelke za lastno porabo, kot so npr. mleko, jajca, med, pijača, drva?

1. Da.
2. Ne. ➔ **HV1**

HU12_1 Prosimo, da navedete količine doma pridelanih in doma porabljenih drugih pridelkov.

	Vrsta pridelka	Vrednost
HU12_1.	Mleko – v litrih	
HU12_2.	Jajca - število	
HU12_3.	Med – v kg	
HU12_4.	Pridelki iz žita – v kg	
HU12_5.	Vino – v litrih	
HU12_6.	Žganje, medica – v litrih	
HU12_7.	Drva – v neto m ³	
HU12_8.	Drugo, kaj?	
HU12_8a	Količina_'zgoraj zapisanega' - v KG	

SKLOP V: GOSPODINJSTVO S KMETIJO



HV1 Ali ima vaše gospodinjstvo kmetijo?

1. Da.
2. Ne. ➔ **HZ1**

HV2 Koliko kmetijskih zemljišč (brez gozda) uporabljate (lastnih ali v najemu)?

|_|_|_|_|,|_|_| ha

HV3 Kolikšen je dohodek iz kmetijske dejavnosti?

|_|_|_|_|_|_|_|_|

HV3v: Označite v kateri valuti ste vpisali znesek.

1. EUR ➔ **HZ1**
2. SIT ➔ **HZ1**

HV4 Kolikšen je približno dohodek iz kmetijske dejavnosti?

1. do 420 EUR (Do 100.000 SIT).
2. do 830 EUR (do 200 000 SIT).
3. do 1.250 EUR (do 300 000 SIT).
4. do 2.100 EUR (do 500 000 SIT).
5. do 3.100 EUR (do 750 000 SIT).
6. do 4.200 EUR (do 1 000 000 SIT).
7. do 8. 300 EUR (do 2 000 000 SIT).
8. do 21.000 EUR (do 5 000 000 SIT).
9. več kot 21.000,01 EUR (Več kot 5 000 001 SIT).

SKLOP Z: PODATKI O ANKETIRANJU

HZ1_ime Oseba, ki je odgovarjala na vprašanja za gospodinjstvo.

4. del: Vprašanja za izbrano osebo

PG8 Vsa vprašanja v nadaljevanju se bodo nanašala na 'Ime Priimek (letnica)'. Prosim, če bi lahko govoril/-a s to osebo?

1. Da.
2. Ne. Prosim, če vi lahko odgovarjate na naslednja vprašanja.

SKLOP A: STATUS AKTIVNOSTI IN ZAPOSLOITEV



PA8 Ali je 'Ime Priimek (letnica)' kdaj delal/-a v službi oz. je imel/-a podjetje?

1. Da.
2. Ne. ➔ **PC1**

PA9_naziv Naziv delovnega mesta, ki ga je 'Ime Priimek (letnica)' nazadnje opravljal/-a.

PA9_opis Opis delovnega mesta, ki ga je 'Ime Priimek (letnica)' nazadnje opravljal/-a.

PA10 Kakšen je bil zaposlitveni status 'Ime Priimek (letnica)' pri zadnjem delu?

1. Zaposlen.
2. Samozaposlen (vključen tudi kmet), zaposloval je delavce.
3. Samozaposlen (vključen tudi kmet), ni zaposloval delavcev.
4. Pomagajoči družinski član.
5. Delo po podjemni pogodbi, avtorski pogodbi.

PA11 Po kateri vrsti pogodbe je 'Ime Priimek (letnica)' opravljal/-a zadnje delo?

1. Po pogodbi o zaposlitvi za nedoločen čas.
2. Po pogodbi o zaposlitvi za določen čas.
3. Drugačen dogovor o delu (pogodba o delu oz. podjemno pogodba, avtorska pogodba).
4. Brez pogodbe.

PA12 Ali je 'Ime Priimek (letnica)' pri delu vodil/-a osebje?

1. Da.
2. Ne.

SKLOP B: ZAPOSLOITEV



PB2 Ker je 'Ime Priimek (letnica)' zaposlen/-a, ali je..

1. zaposlen/-a za nedoločen čas?
2. zaposlen/-a za določen čas?

PB3 Ali 'Ime Priimek (letnica)' pri delu vodi osebje?

1. Da.
2. Ne.

PB4 Ali je 'Ime Priimek (letnica)' v preteklih 12 mesecih zamenjal/-a službo?

1. Da.
2. Ne. → FPE9

PB5 Kaj je bil najpomembnejši vzrok, da je 'Ime Priimek (letnica)' zamenjal/-a prejšnjo službo?

1. Našel je boljše delo.
2. Izteklo se mu je delo za določen čas.
3. Delodajalec je prenehal poslovati, postal je tehnološki višek, bil je odpuščen.
4. Prodal ali zaprl je lastno podjetje.
5. Poroka.
6. Rojstvo otroka, varstvo otroka.
7. Skrb za osebo, ki potrebuje nego (invalid, oseba je nepokretna).
8. Delo partnerja je zahtevalo selitev.
9. Izobraževanje.
10. Lastna bolezen, nezmožnost za delo.
11. Upokojitev.
12. Drugi vzrok. → PB5a

PB5a Kateri drug vzrok? _____

PE9 Katerega leta ali koliko je bila star/-a 'Ime Priimek (letnica)', ko se je prvič zaposlil/-a vsaj za 6 mesecev?

|_|_|_| leta

|_|_| koliko je bila oseba stara

PE10 Koliko let je 'Ime Priimek (letnica)' od takrat že zaposlen/-a ali samozaposlen/-a?

|_|_| let

SKLOP C: ZDRAVJE



PC1 Kakšno je splošno zdravstveno stanje 'Ime Priimek (letnica)'?

1. Zelo dobro.
2. Dobro.
3. Srednje.
4. Slabo.
5. Zelo slabo.

PC2 Ali ima 'Ime Priimek (letnica)' kakšno kronično obolenje oz. dolgotrajno bolezen?

1. Da.
2. Ne.

PC3 Ali je bila 'Ime Priimek (letnica)' v zadnjih 6 mesecih dlje časa oviran/-a pri običajnih dejavnostih zaradi zdravstvenih težav?

1. Da, zelo ovirana.
2. Da, ovirana.
3. Ne, ni bila ovirana.

PC4 Ali je 'Ime Priimek (letnica)' v zadnjih 12 mesecih kdaj nujno potreboval/-a zdravniško pomoč specialista (razen zobozdravnika)?

1. Da.
2. Ne. ➔ PC7

PC5 Ali je 'Ime Priimek (letnica)' poiskal/-a pomoč specialista?

1. Da. ➔ PC7
2. Ne. ➔ PC6

PC6 Kateri je bil glavni vzrok, da 'Ime Priimek (letnica)' ni poiskal/-a pomoči specialista?

1. Zaradi finančnih razlogov si pomoči specialista ni mogla privoščiti.
2. Predolgi seznam čakačih.
3. Službene obveznosti ali skrb za otroke oz. za druge osebe.
4. Strah pred zdravniki, bolnico, preiskavami, zdravljenjem.
5. Bilo je predaleč, na voljo ni imela ustreznega prevoznega sredstva.
6. Želela je počakati in videti, ali bo težava izginila sama od sebe.
7. Ni poznala nobenega dobrega zdravnika ali specialista.
8. Drugi razlogi.

PC6a 'Kateri drugi razlogi?' _____

PC7 Ali je 'Ime Priimek (letnica)' v zadnjih 12 mesecih kdaj nujno potreboval/-a pomoč zobozdravnika?

1. Da.
2. Ne. ➔ PC10

PC8 Ali je 'Ime Priimek (letnica)' poiskal/-a pomoč zobozdravnika?

1. Da. ➔ PC10
2. Ne.

Podatki o mobilnem telefonu izbrane osebe

PG2a1 Ali je številka mobilnega telefona 'Ime Priimek (letnica)' 'izpis številke prvi val PG2ca and PG2cb'?

1. Da → prenos prvi val PG2ca and PG2cb and go to PG2b
2. Ne → PG2a

PG2a Ali ima 'Ime Priimek (letnica)' mobilni telefon?

1. Da. ➔ PG2b
2. Ne. ➔ PG3

PG2b Kako pogosto je 'Ime Priimek (letnica)' v povprečju uporabljal/-a mobilni telefon v zadnjih 3 mesecih?

1. Vsak dan ali skoraj vsak dan.
2. Vsaj enkrat na teden (vendar ne vsak dan).
3. Vsaj enkrat na mesec (vendar ne vsak teden).
4. Manj kot enkrat na mesec.

PG2c Ali mi lahko za 'Ime Priimek (letnica)' poveste telefonsko številko njegovega/njenega mobilnega telefona?

1. Da \rightarrow PG2ca
2. Ne

PG2ca Številka mobilnega telefona:

--	--	--	--	--	--	--	--	--

Podatki o mobilnem telefonu osebe, ki je odgovarjala na vprašalnik za gospodinjstvo.

PG4a Ali ima "Ime Priimek (letnica)" mobilni telefon?

1. Da. ➔ PG4b
2. Ne. ➔ PG5

PG4b Ali mi lahko za 'Ime Priimek (letnica)' poveste telefonsko številko njenega/njegovega mobilnega telefona?

PG4ba Številka mobilnega telefona: | | | | | | | | | |

PG5 Ali se namerava 'Ime Priimek (letnica)' v prihodnjih 12 mesecih preseliti?

1. Da. → PG5a
2. Mogoče. → PG5a
3. Ne. → PKonec

PG5a Ali se namerava "Ime Priimek (letnica)" preseliti na ozemlju Slovenije ali v tujino?

1. Na ozemlju Slovenije. → PG6
2. V tujino. → PKonec

PG6 Ali nam lahko poveste, kam se bo "Ime Priimek (letnica)" preselil/-a?

1. Da.
2. Ne. → PKonec

PG7a Ulica (če ni uličnega sistema, vpišite naselje):

PG7b Hišna številka in dodatek k hišni številki:

PG7c Poštna številka:

PG7d Ime pošte: