

ENCUESTA NACIONAL DE HOGARES (ENAH) 2015



35%
50%
75%

22 OCTUBRE DE 2015

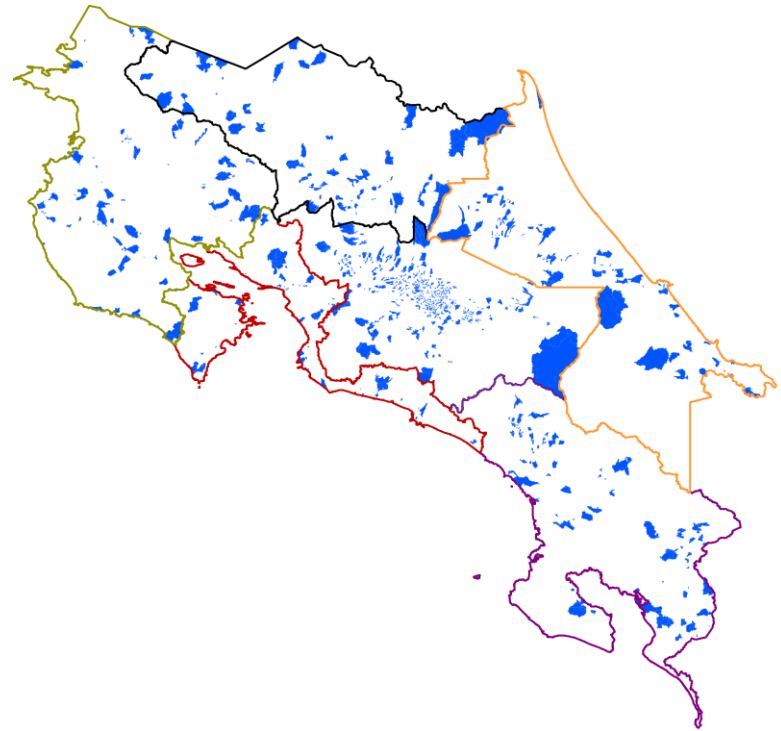
*Resultados generales sobre ingresos, pobreza
por insuficiencia de ingresos y desigualdad*

Objetivo de la ENAHO

Proveer a la sociedad **información estadística** relacionada con los ingresos del hogar, pobreza, vivienda, y otros temas sociales, económicos y demográficos asociados a las **condiciones de vida de la población**, necesarios para la formulación, seguimiento y evaluación de **políticas públicas orientadas al desarrollo del país.**

Ficha técnica

- **Tipo de muestra**
 - ❖ Probabilística, estratificada
 - ❖ Con selección en dos etapas (segmentos y viviendas)
- **Tamaño de la muestra**
 - ❖ 1 120 UPMs
 - ❖ 13 440 viviendas
- **Cobertura**
 - ❖ Nacional
- **Periodo de recolección**
 - ❖ Mes de julio 2015
- **Dominios de estudio**
 - ❖ Zona urbana y rural
 - ❖ Regiones de planificación





SÍNTESIS DE RESULTADOS

A graphic consisting of three concentric circles with three arrows pointing outwards from the center, each associated with a percentage value.

35%

50%

75%



Ingresos del hogar

35%

50%

75%

Los ingresos promedio por hogar aumentan especialmente en la zona rural y en la región Chorotega

Zona y región de planificación	Ingreso mensual promedio por hogar	
	2015	Variación 2015 / 2014
Total país	1 003 155	-0,5
Zona		
Urbana	1 125 672	-1,2
Rural	678 682	4,1
Región de planificación		
Central	1 174 569	-2,4
Chorotega	830 707	21,9
Pacífico Central	761 224	4,0
Brunca	674 560	0,5
Huetar Caribe	681 704	8,1
Huetar Norte	696 442	-8,4

El ingreso por persona a nivel nacional crece en 2,4%

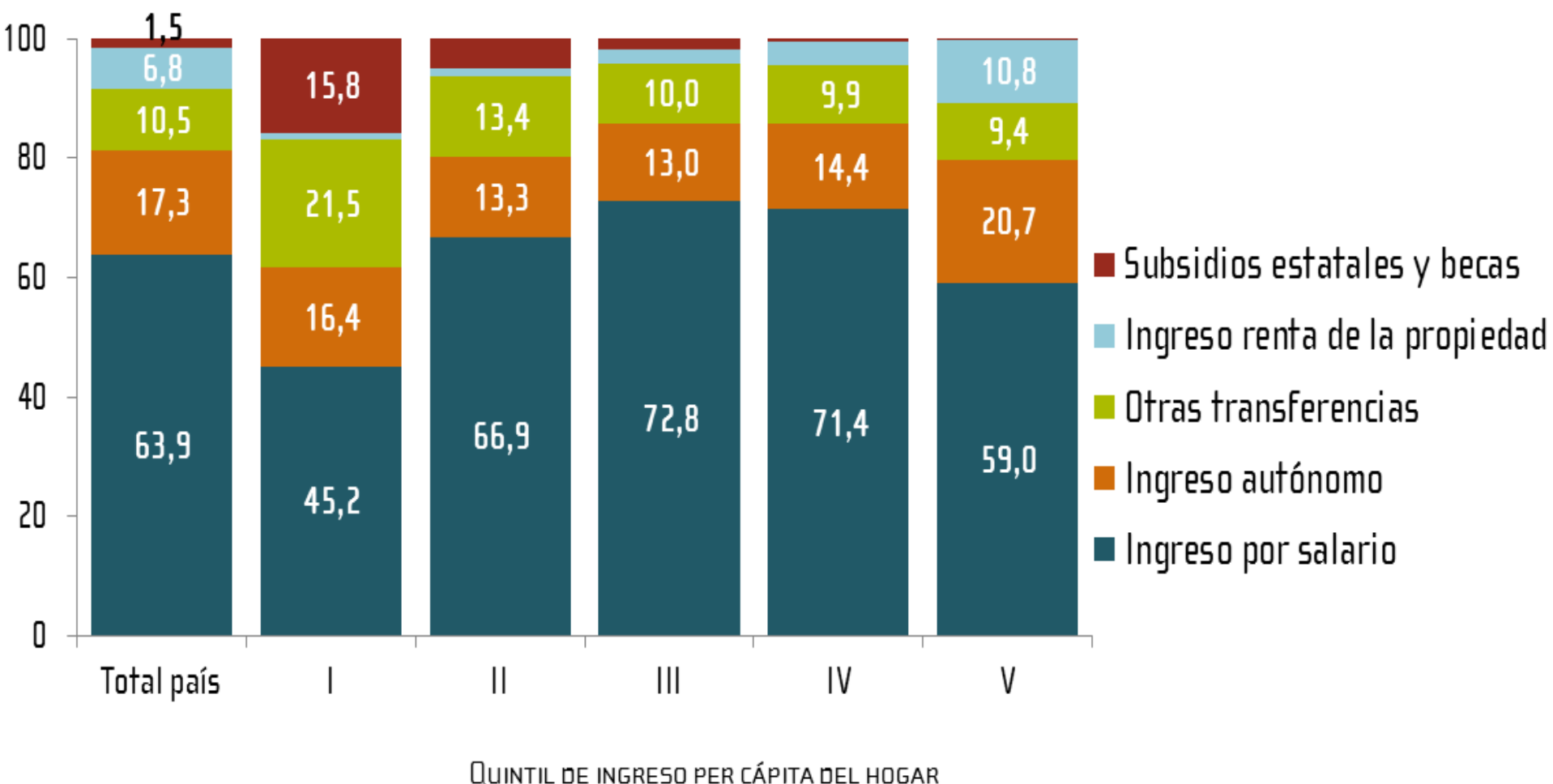
Zona y región de planificación	Ingreso mensual per cápita del hogar	
	2015	Variación 2015 / 2014
Total país	356 648	2,4
Zona		
Urbana	401 901	1,5
Rural	236 801	8,7
Región de planificación		
Central	414 862	0,5
Chorotega	295 945	21,9
Pacífico Central	277 140	8,4
Brunca	249 224	2,2
Huetar Caribe	249 268	9,4
Huetar Norte	246 536	-2,4

El ingreso por trabajo aporta el 81% al ingreso de los hogares

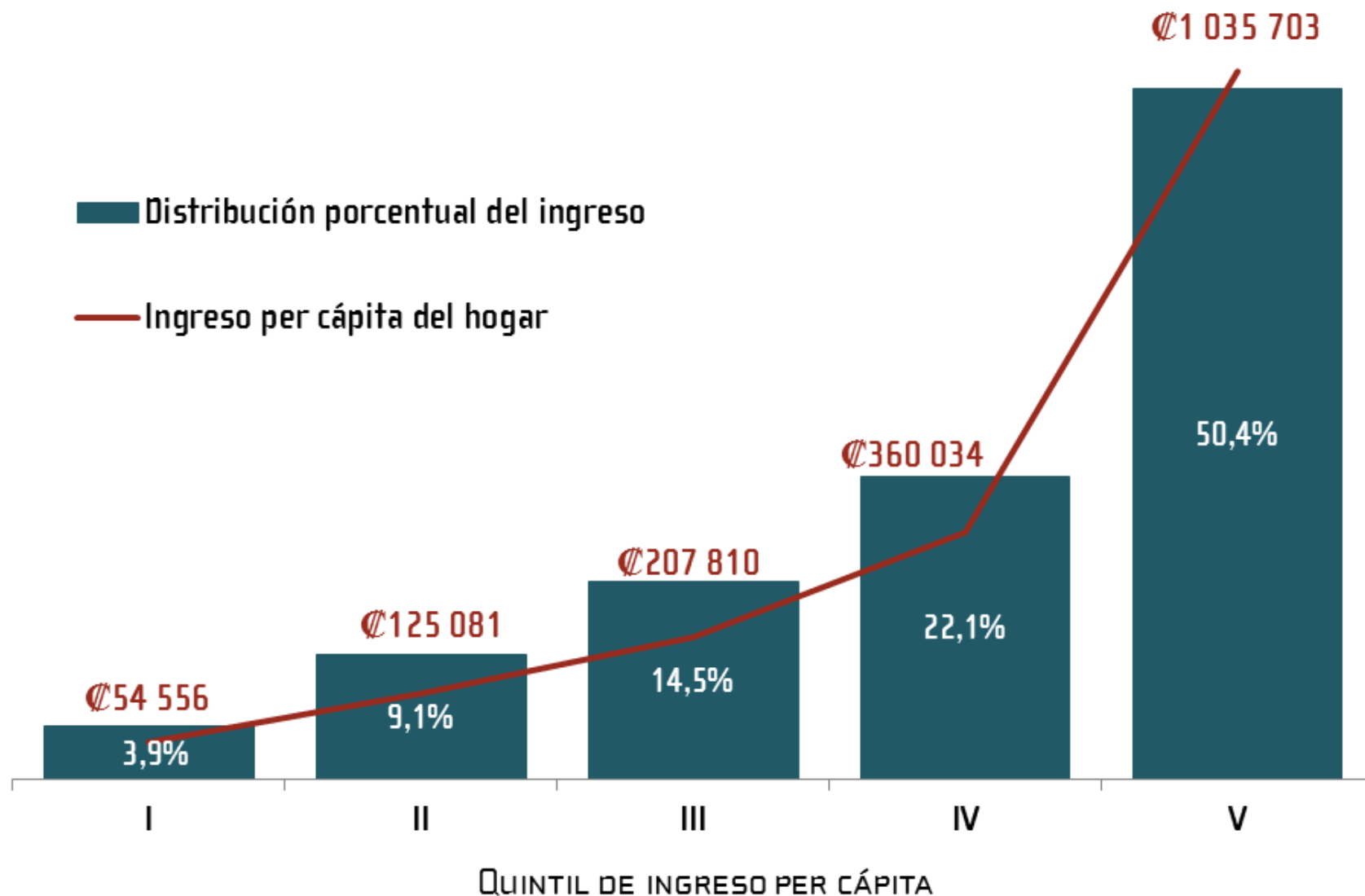
Fuente de ingreso	Ingreso mensual		Porcentaje de aportación
	2015	Variación 2015 / 2014	
Ingreso total del hogar	1 003 155	-0,5	
Ingreso por trabajo	814 976	-0,4	81,2
Ingreso por salario	641 128	0,3	63,9
Ingreso autónomo	173 848	-3,2	17,3
Ingreso renta de la propiedad	67 978	4,4	6,8
Subsidios estatales y becas	15 294	9,3	1,5
Otras transferencias	104 908	-5,3	10,5

Al agrupar los hogares por nivel de ingreso:

Las fuentes de ingreso varían su aporte relativo según quintil de ingreso



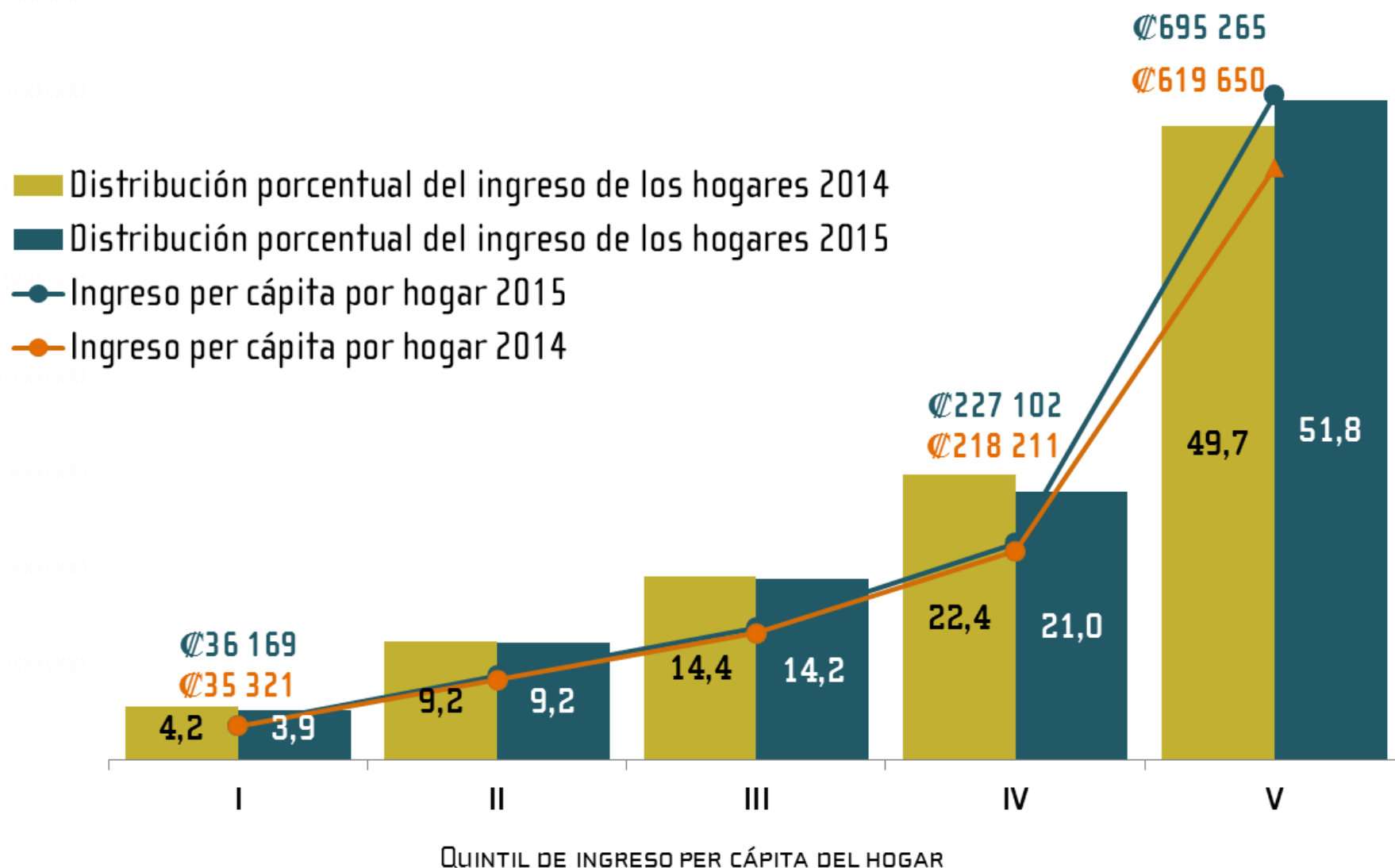
*El 20% de los hogares con mayor ingreso,
concentra el 50% del ingreso total*



El coeficiente de Gini aumenta en la zona rural

Año	Total país	Zona	
		Urbana	Rural
2010	0,507	0,491	0,507
2011	0,515	0,503	0,493
2012	0,515	0,502	0,497
2013	0,522	0,509	0,493
2014	0,516	0,501	0,508
2015	0,516	0,501	0,520

En la zona rural, los hogares del quinto quintil acumulan mayor proporción del ingreso





Incidencia de la pobreza por ingresos

35%

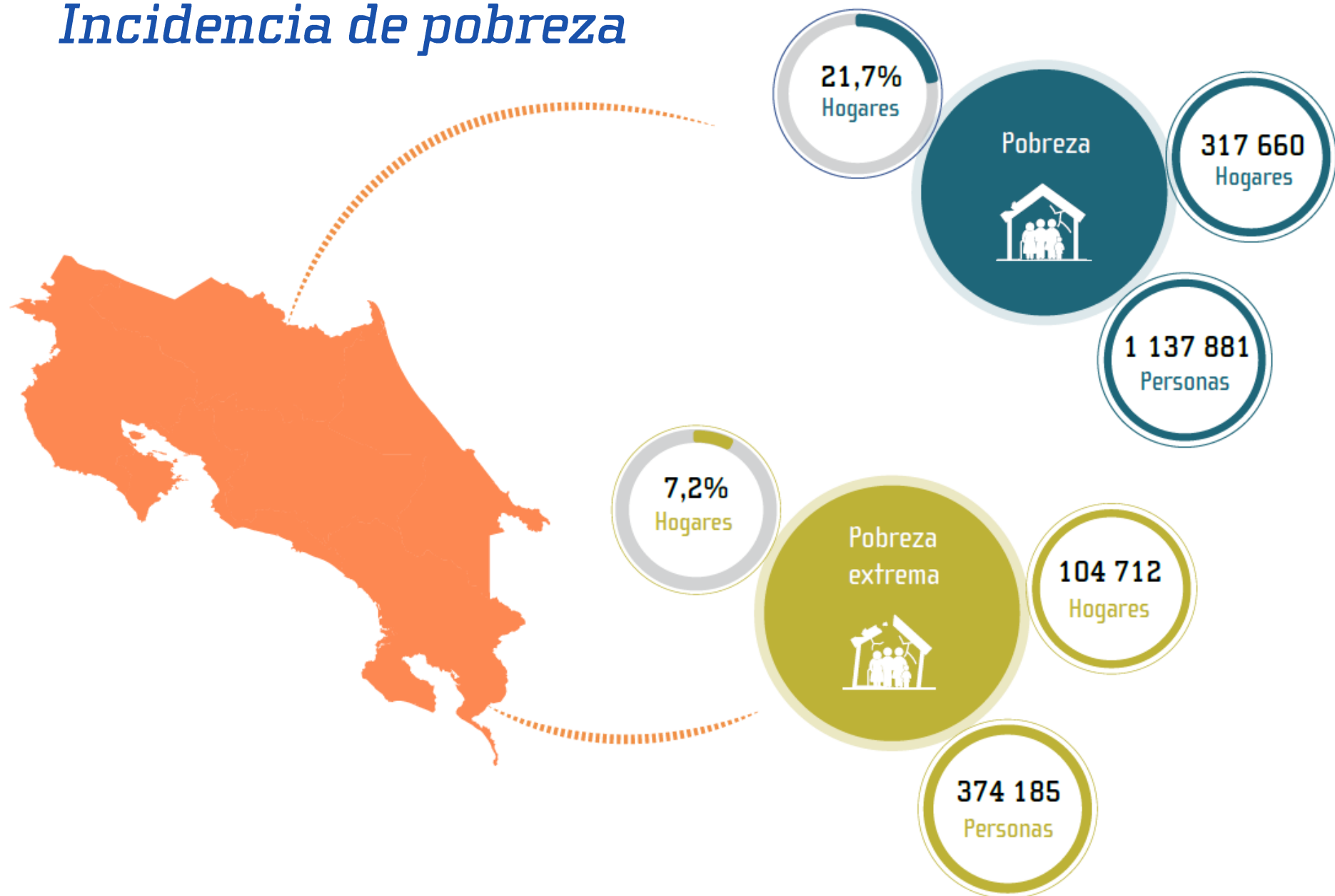
50%

75%

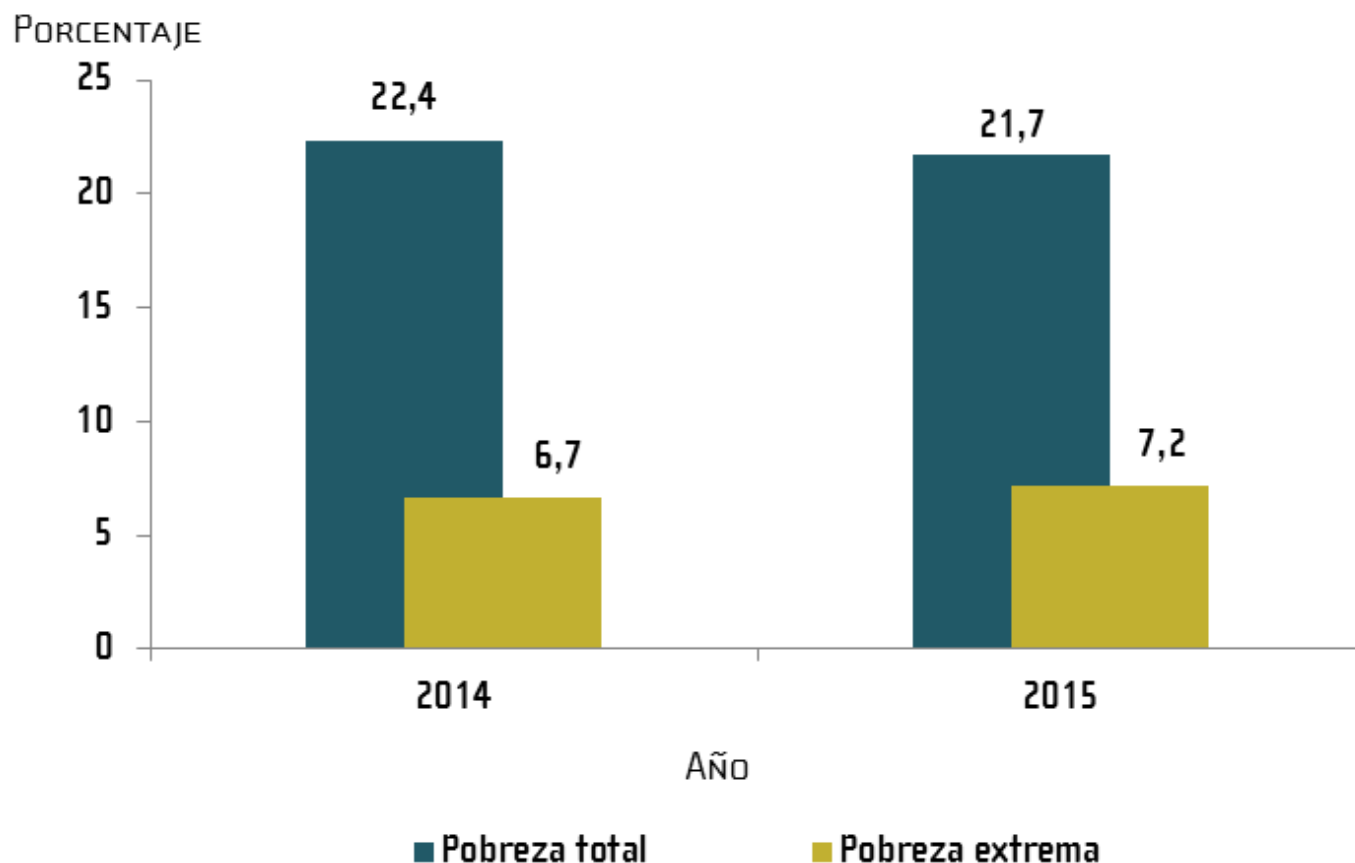
El valor de la línea de pobreza extrema crece más que el ingreso per cápita de los hogares del primer decil

Línea de pobreza e ingresos	2015		Variación	
	Zona		Zona	
	Urbana	Rural	Urbana	Rural
Línea de pobreza				
Línea de pobreza	107 293	82 418	1,2	1,3
Línea de pobreza extrema	49 067	40 673	2,6	2,6
Ingresos				
Promedio ingreso per cápita I decil	42 117	20 673	-1,9	2,1
Promedio ingreso per cápita II decil	90 669	51 663	0,7	2,7
Promedio ingreso per cápita III decil	127 924	77 705	0,6	4,9

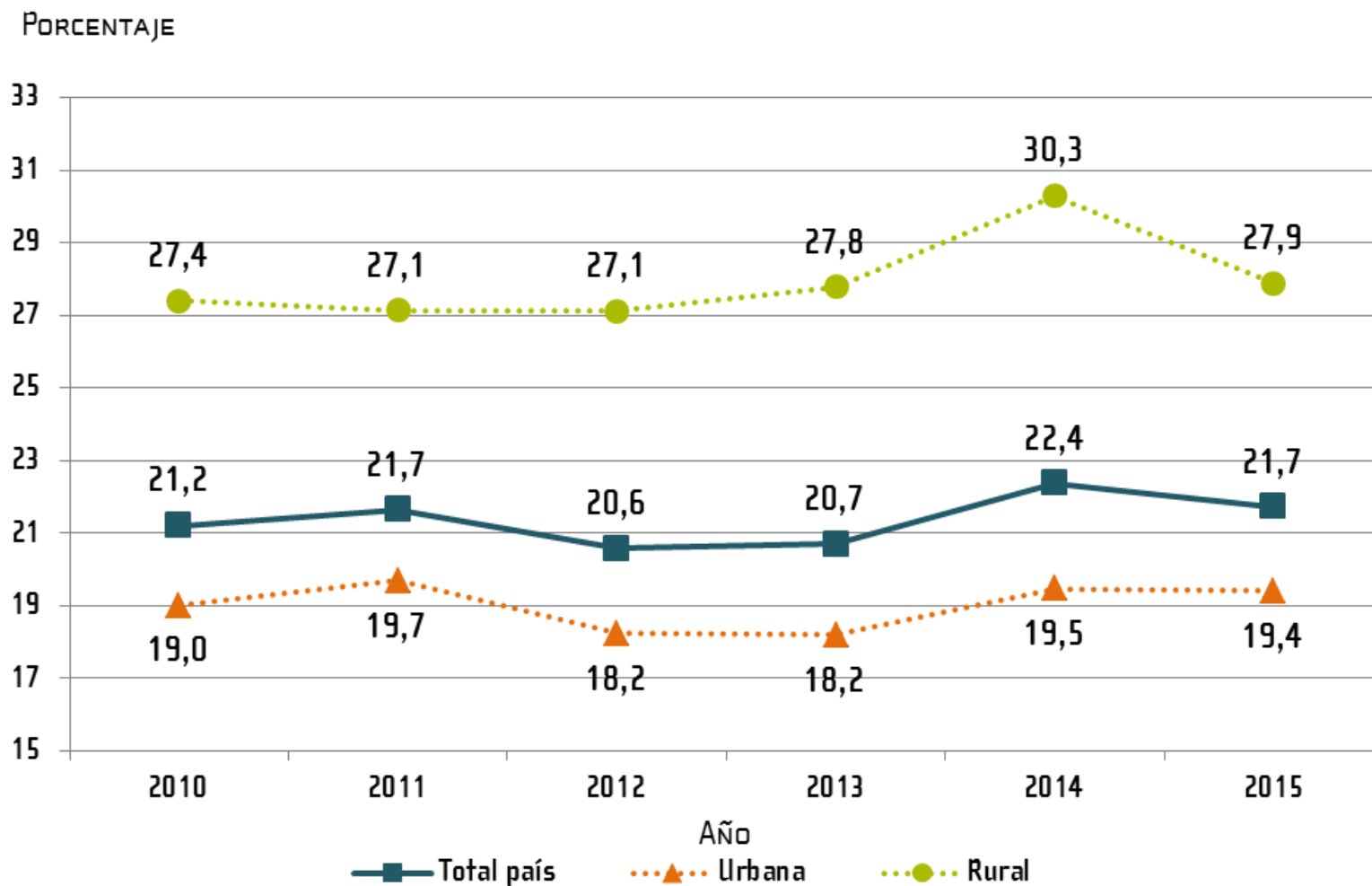
Incidencia de pobreza



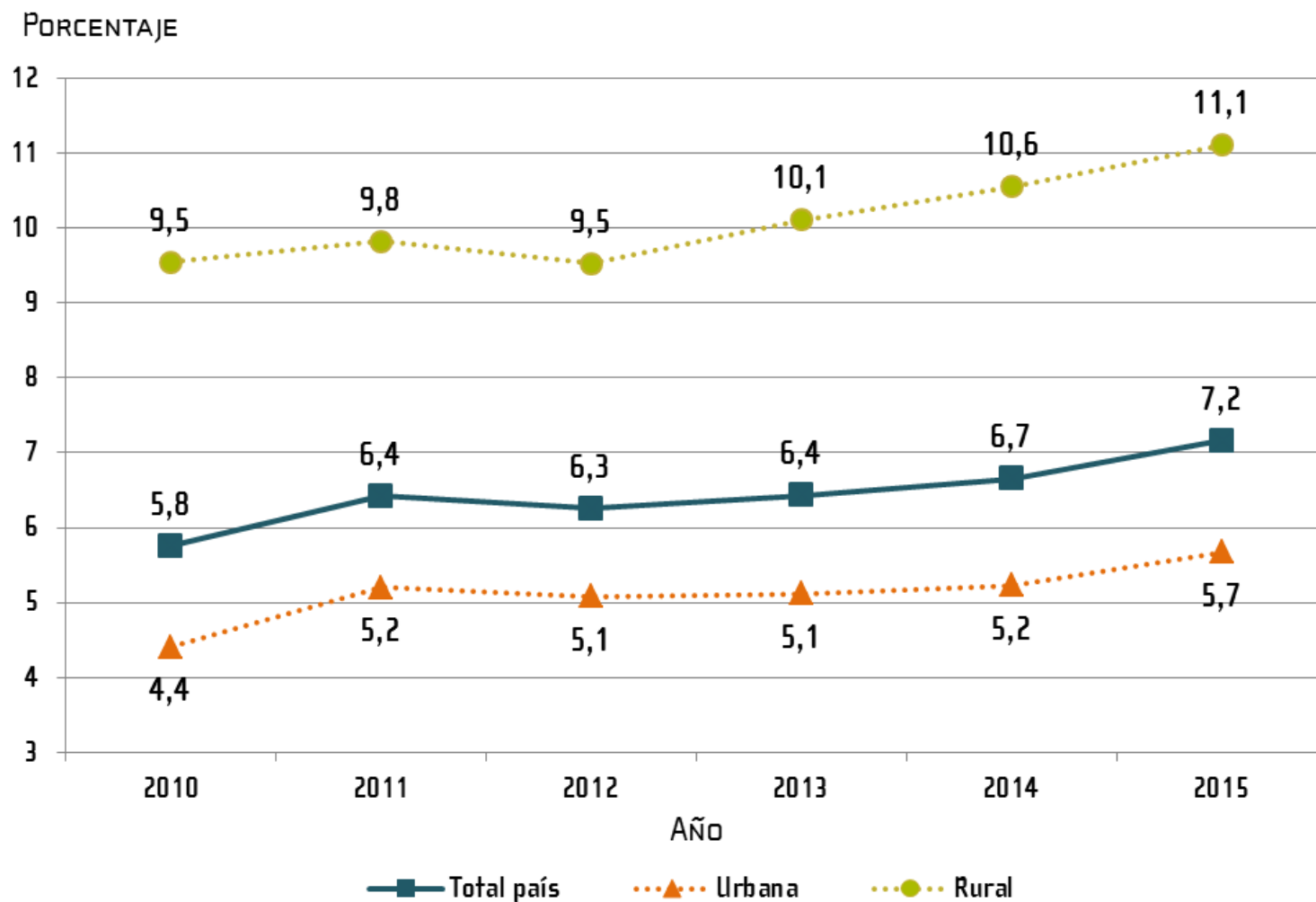
La condición de pobreza de los hogares no muestra cambios en el 2015



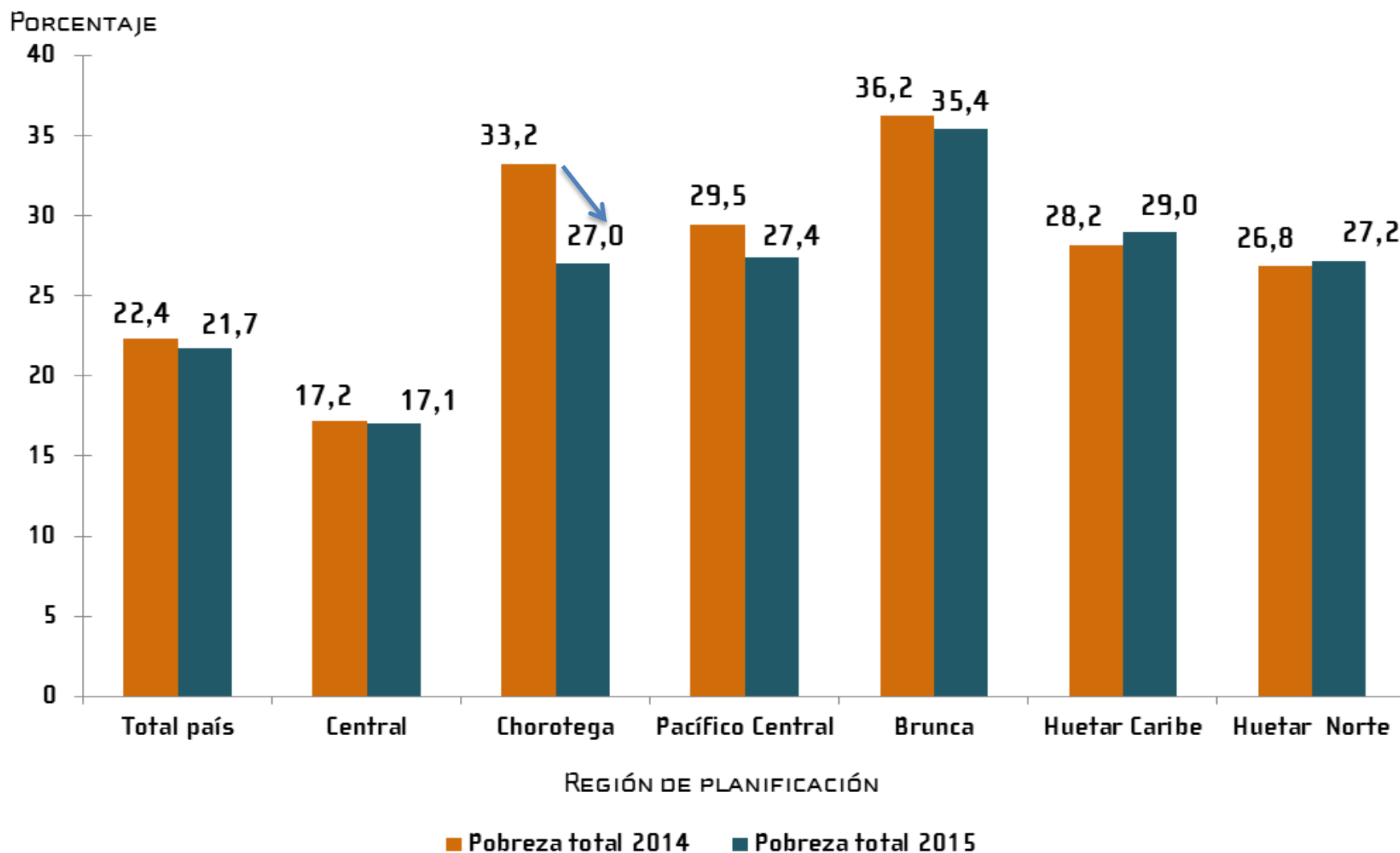
No hay una tendencia de cambio en los niveles de pobreza general desde el 2010



La pobreza extrema muestra una tendencia de crecimiento desde el 2010



La región Chorotega muestra reducción significativa de la pobreza



Región Chorotega mejora en ingresos y empleo

Indicador	Año	
	2014	2015
Características de los hogares		
Miembros por hogar	3,36	3,30
Ocupados por hogar	1,27	1,33
Ingreso promedio por hogar	681 566	830 707
Ingreso per cápita por hogar	242 681	295 945
Características de las personas		
Relación de dependencia económica	1,31	1,24
Tasa de desempleo abierto	12,5	9,7
Tasa de ocupación	49,4	52,2



Perfiles de pobreza

35%

50%

75%

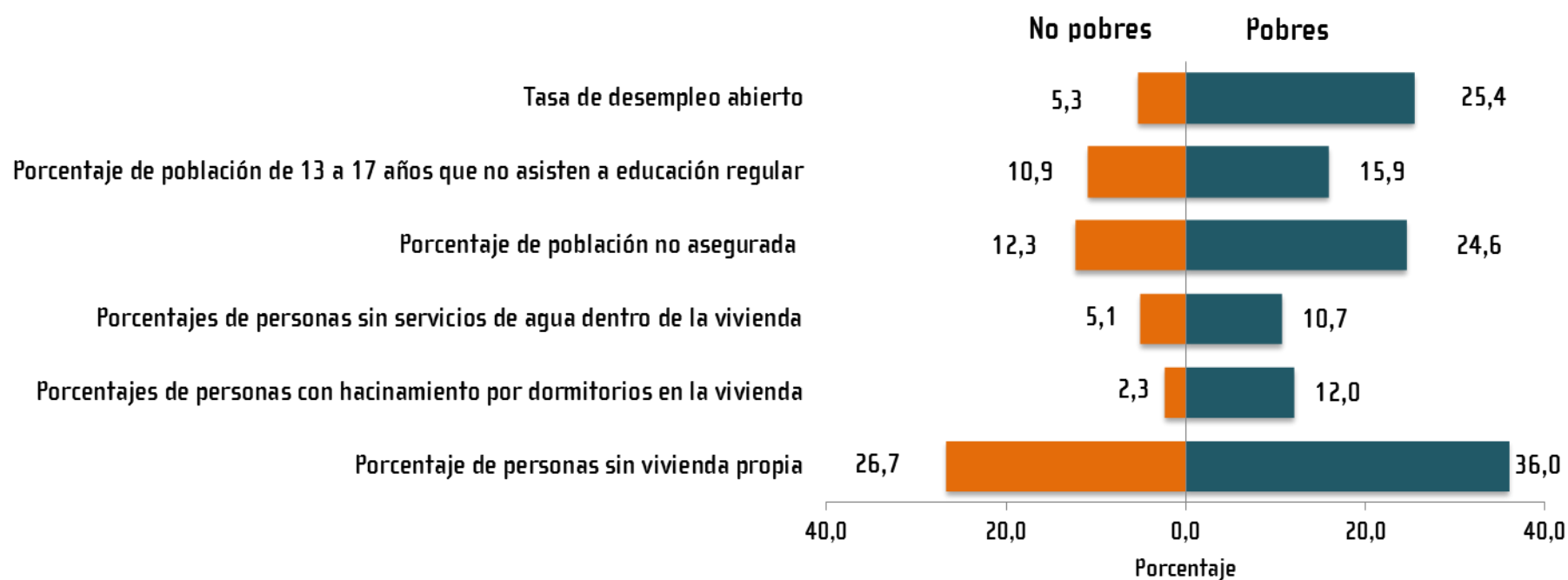
Hogares pobres son más grandes, con mayor proporción de menores y con jefatura femenina

Indicador	Condición de pobreza	
	Pobres	No pobres
Miembros por hogar	3,58	3,22
Miembros de 5 años o menos de edad por hogar	0,43	0,22
Porcentaje de hogares con jefatura femenina	43,5	34,1
Porcentaje de hogares con jefatura femenina sin pareja	35,7	25,5
Relación de dependencia demográfica	0,70	0,39

Mayor acceso a ayudas estatales, pero viviendas en condición deficiente y sin internet

Indicador	Condición de pobreza	
	Pobres	No pobres
Porcentaje de hogares sin vivienda propia	33,4	28,3
Porcentajes de hogares sin servicios de agua dentro de la vivienda	10,6	5,3
Porcentaje de hogares con vivienda en estado físico regular o malo	62,4	34,6
Porcentajes de hogares con hacinamiento por dormitorios	7,5	1,5
Porcentaje de hogares que recibe algún subsidio o beca	45,5	16,9
Porcentajes de hogares sin servicio de internet	60,1	34,1

Las personas pobres tienen mayores problemas de empleo, menor asistencia a educación regular y menor aseguramiento





Muchas Gracias

