

Encuesta Nacional de Hogares (ENAH) 2016



35%
50%
75%

26 OCTUBRE DE 2016

Resultados generales sobre ingresos,
pobreza y desigualdad

Objetivo de la ENAHO

Proveer a la sociedad **información estadística** relacionada con los ingresos del hogar, pobreza **por línea de pobreza (LP)** y **multidimensional (IPM)** y otros temas sociales, económicos y demográficos asociados a las condiciones de vida de la población, necesarios para la formulación, seguimiento y evaluación de políticas públicas orientadas al desarrollo del país.

Ficha técnica

- **Tamaño de la muestra**

- ❖ 1 120 UPM

- ❖ 13 440 viviendas

- **Cobertura**

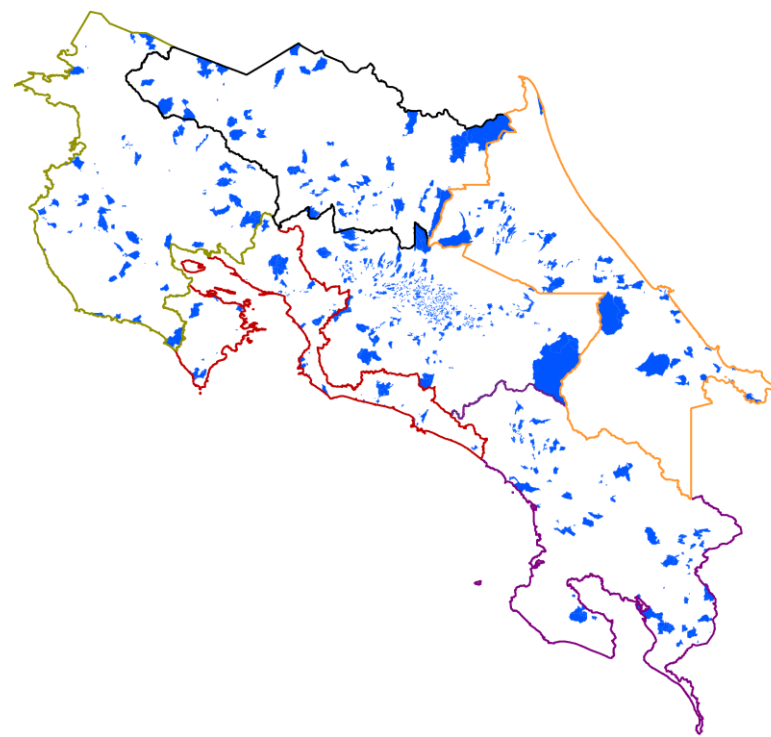
- ❖ Nacional

- ❖ Zona urbana y rural

- ❖ Regiones de planificación

- **Periodo de recolección**

- ❖ Mes de julio 2016





Síntesis de Resultados



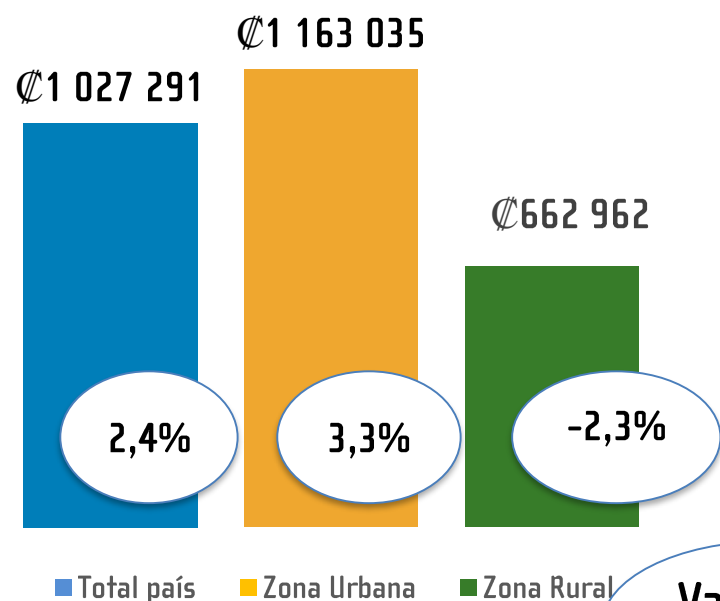


Ingresos de los hogares

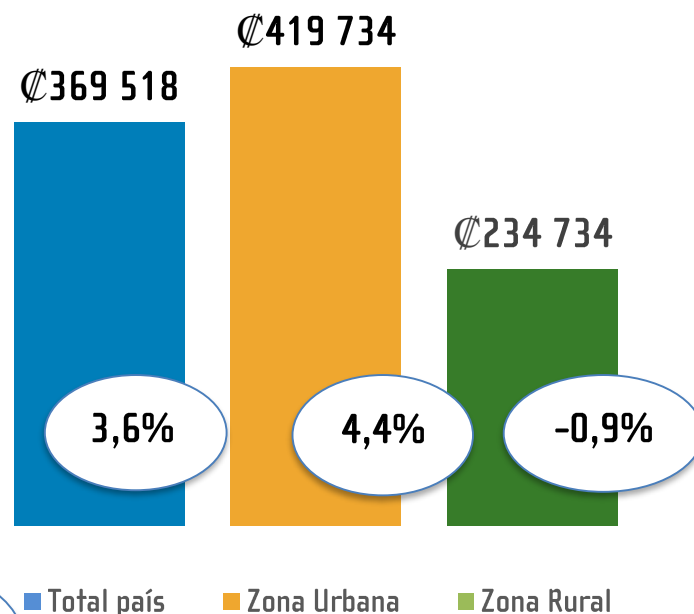
35%
50%
75%

El promedio de ingreso por persona aumenta a nivel nacional y en la zona urbana

Ingreso por hogar

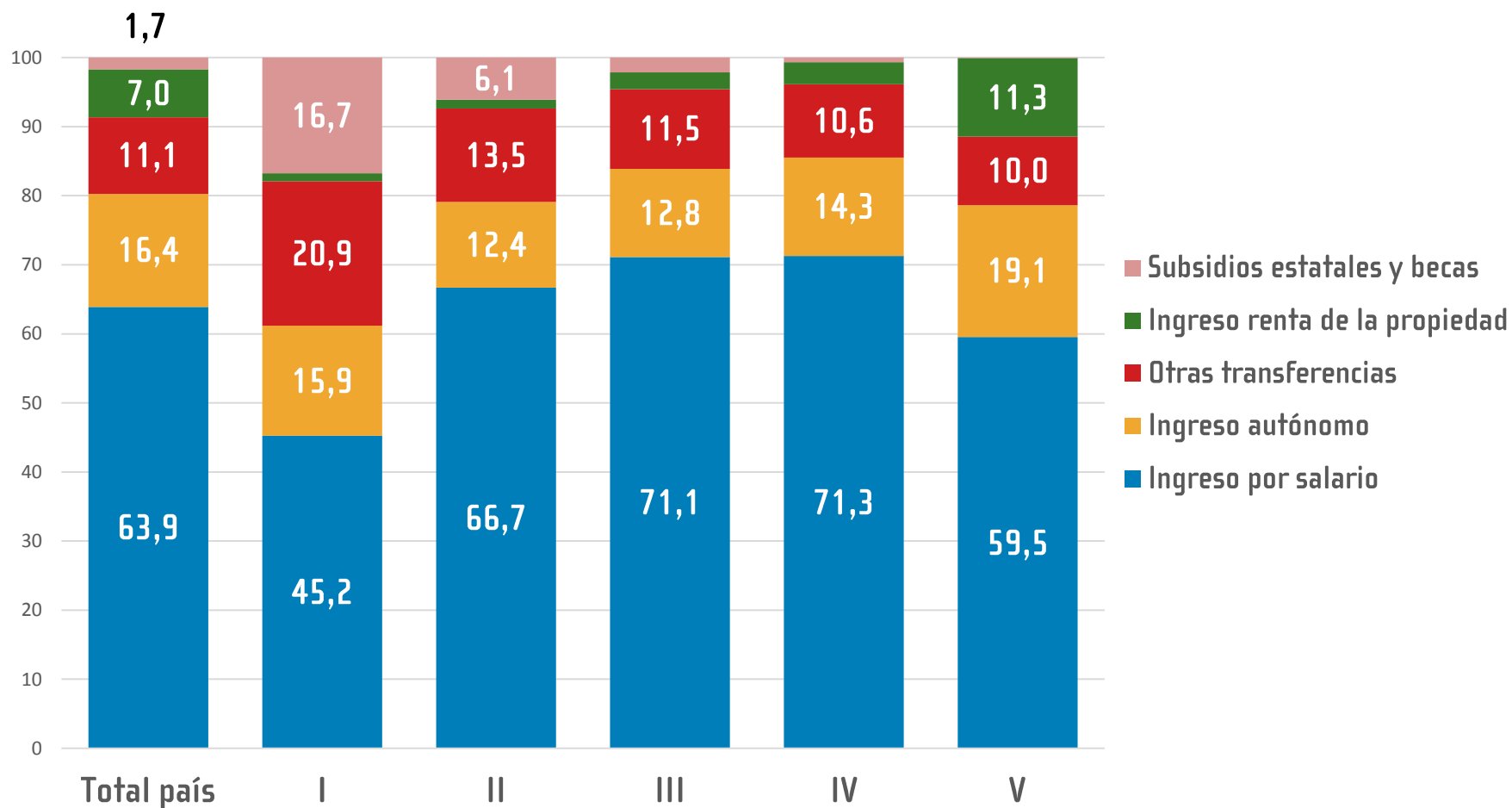


Ingreso por persona

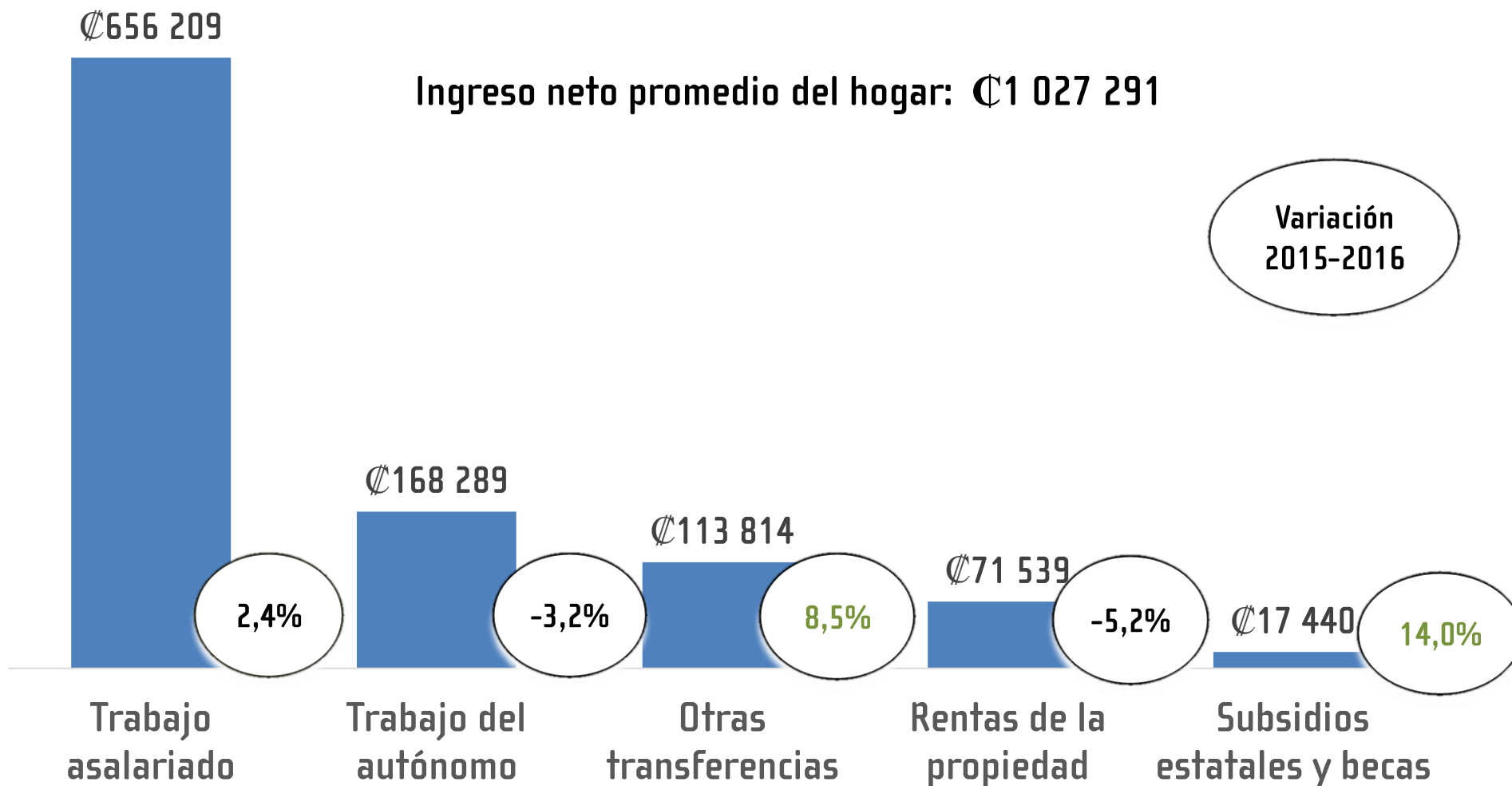


**Variación
2015-2016**

Las fuentes de ingreso varían su aporte relativo según quintil de ingreso



Los subsidios estatales y becas son los ingresos con mayor crecimiento (14%)

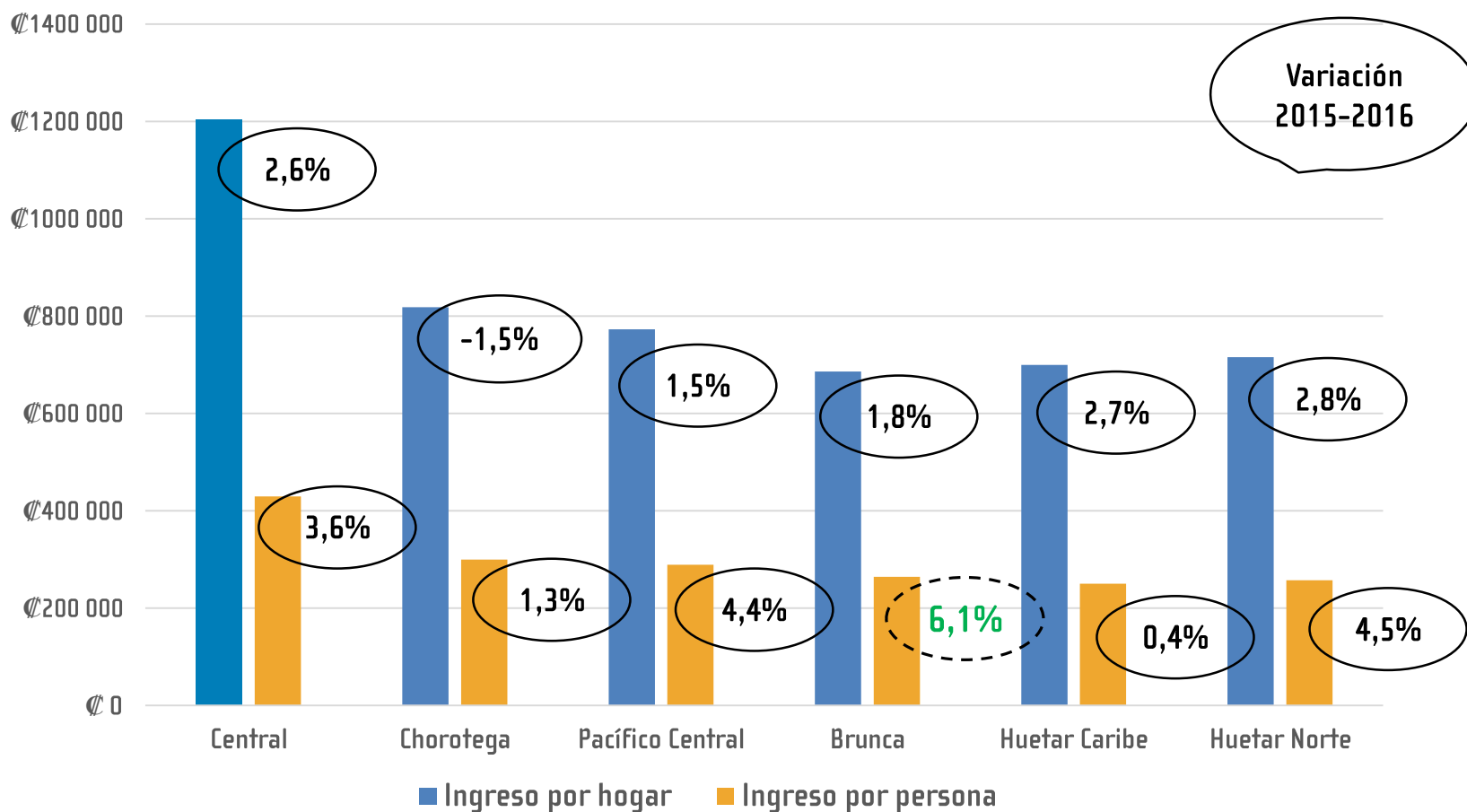


La desigualdad se mantiene a nivel nacional

Año	Coeficiente de Gini		
	Total país	Zona	
		Urbana	Rural
2010	0,507	0,491	0,507
2011	0,515	0,503	0,493
2012	0,515	0,502	0,497
2013	0,522	0,509	0,493
2014	0,516	0,501	0,508
2015	0,516	0,501	0,520
2016	0,521	0,509	0,502

La región Brunca muestra el mayor crecimiento del ingreso por persona

Promedio mensual



Pobreza por línea de pobreza (LP)



Los valores de las líneas de pobreza decrecen, mientras que el ingreso por persona de los hogares en los primeros deciles aumenta

Linea de pobreza e ingresos	2016		Variación	
	Zona		Zona	
	Urbana	Rural	Urbana	Rural
Línea de pobreza				
Línea de pobreza	105 937	81 685	-1,3	-0,9
Línea de pobreza extrema	48 399	40 433	-1,4	-0,6
Ingresos				
Promedio ingreso por persona I decil	44 220	23 133	5,0	11,9
Promedio ingreso por persona II decil	92 465	54 283	2,0	5,1
Promedio ingreso por persona III decil	130 359	79 020	1,9	1,7

Situación de la pobreza por LP

Pobreza total



307 270

Hogares

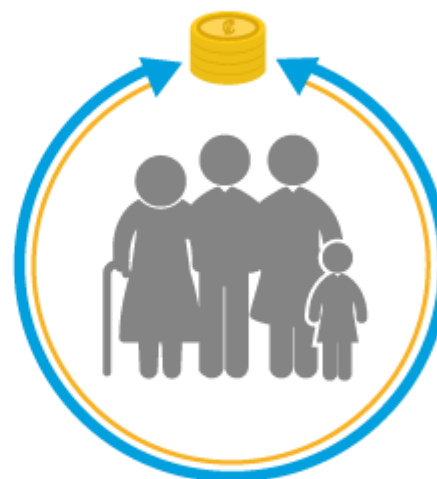
1 115 261

Personas

20,5%

Incidencia
por hogar

Pobreza extrema



95 004

Hogares

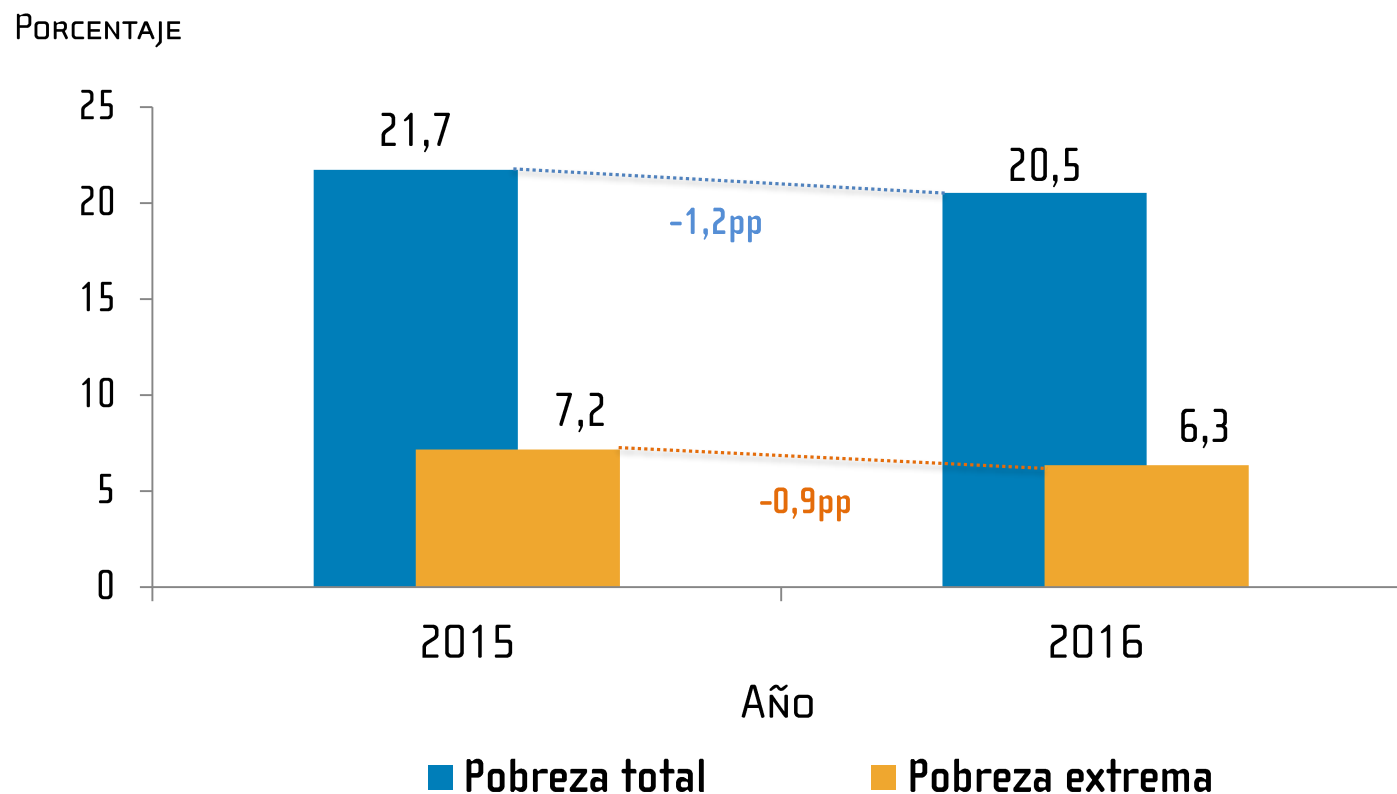
343 357

Personas

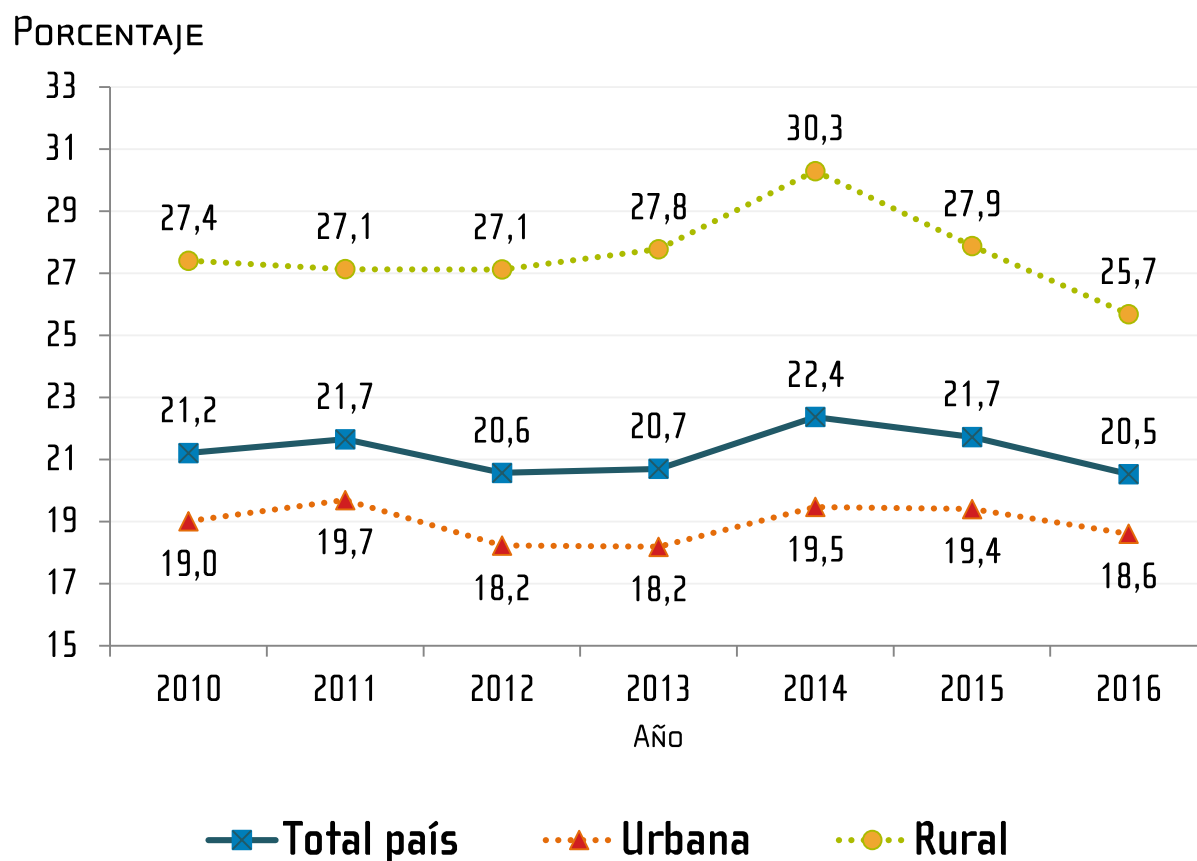
6,3%

Incidencia
por hogar

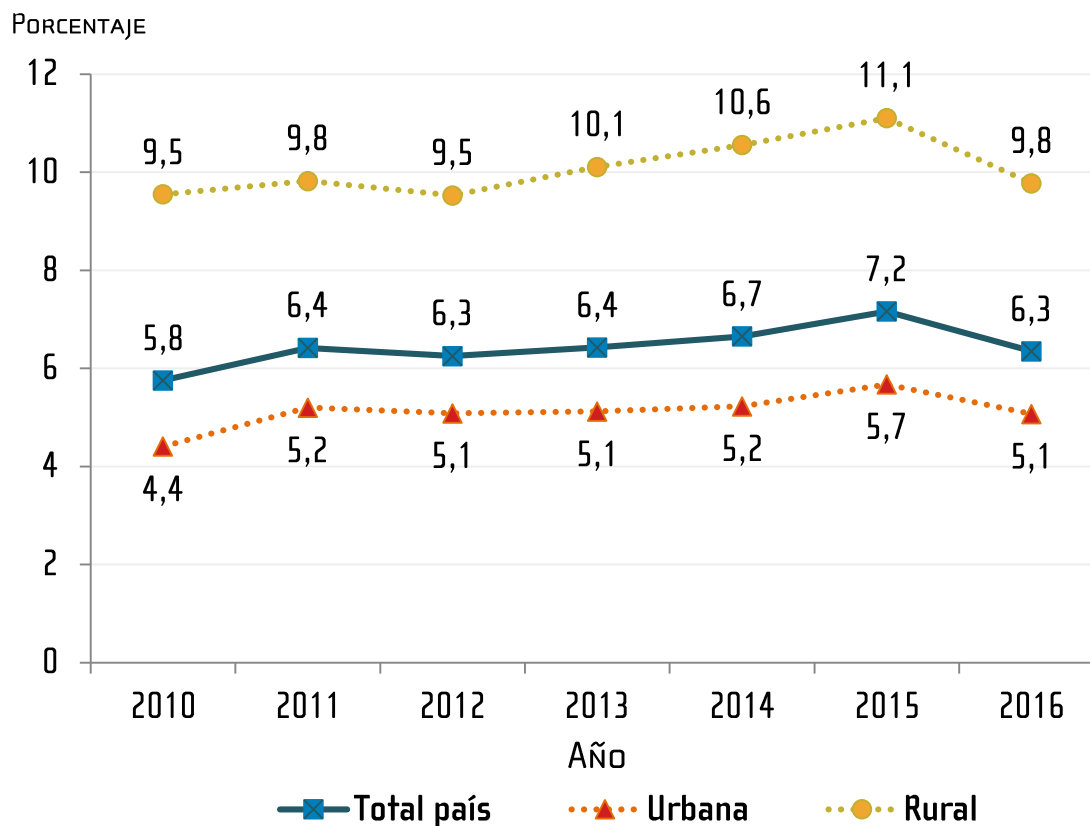
Se reduce el porcentaje de hogares en pobreza y pobreza extrema por LP



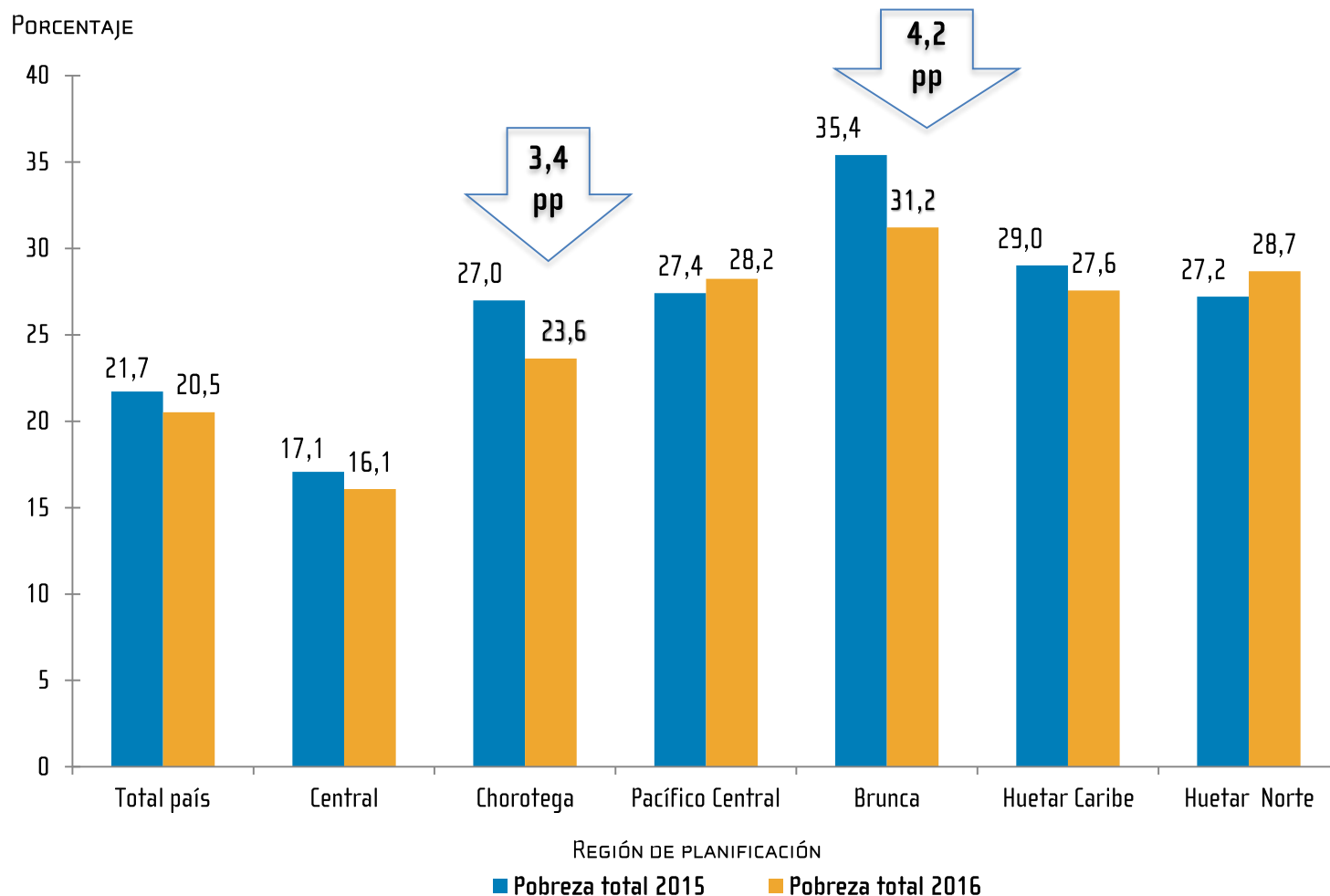
La reducción en porcentaje de hogares pobres por LP es mayor en la zona rural



Se mantiene la brecha en el porcentaje de hogares en pobreza extrema por LP entre zonas

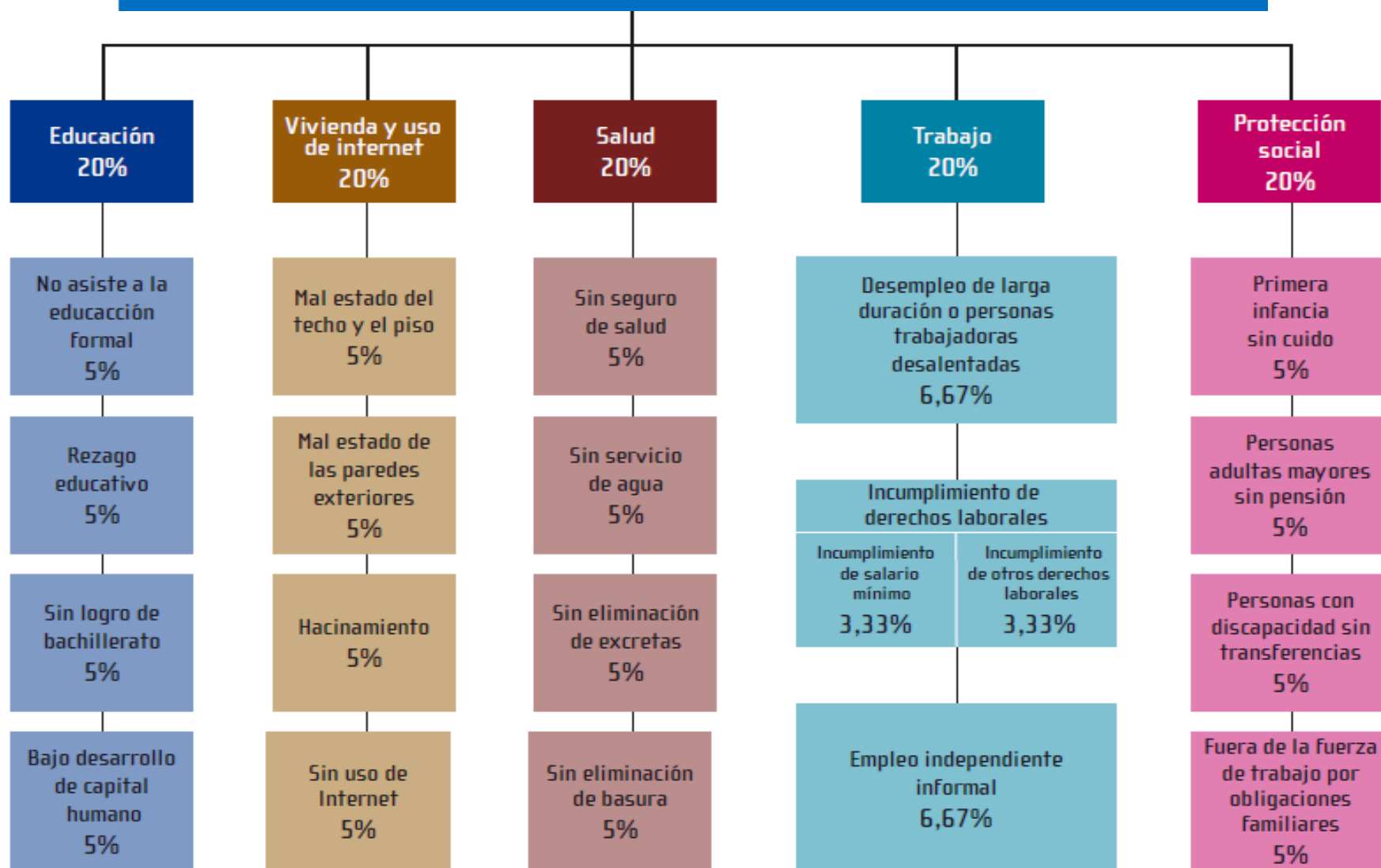


Las regiones Chorotega y Brunca mejoran su situación de hogares en pobreza por LP



[illegible]

Índice de pobreza multidimensional (IPM)



Situación de los hogares pobres por IPM

306 854

Hogares

1 221 469

Personas

20,5%

Incidencia
por hogar

27,5%

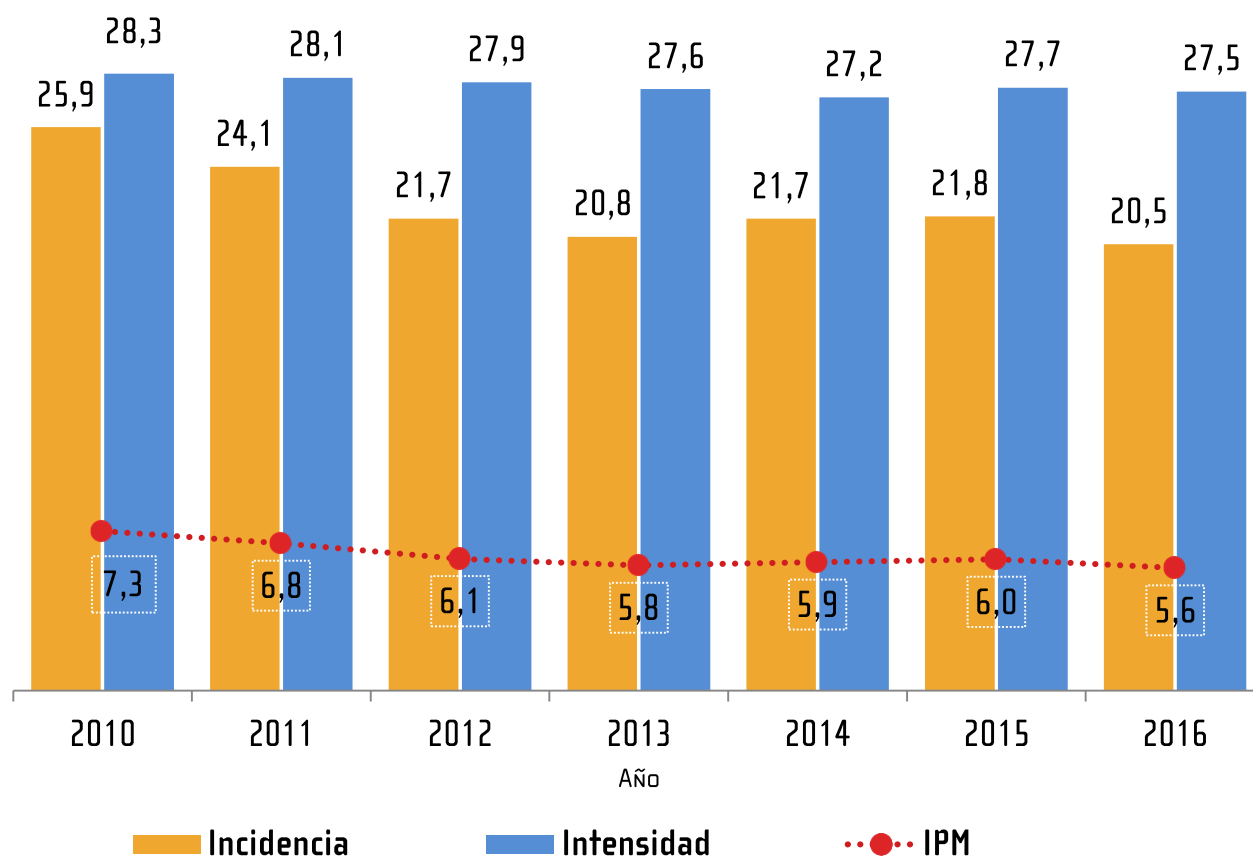
Intensidad
por hogar

5,6

IPM



El porcentaje de hogares pobres por IPM mantiene una tendencia a la reducción



La brecha es alta entre zonas en pobreza por IPM

Zona urbana

15,4

Incidencia por
hogar

26,8

Intensidad por
hogar

4,1

IPM

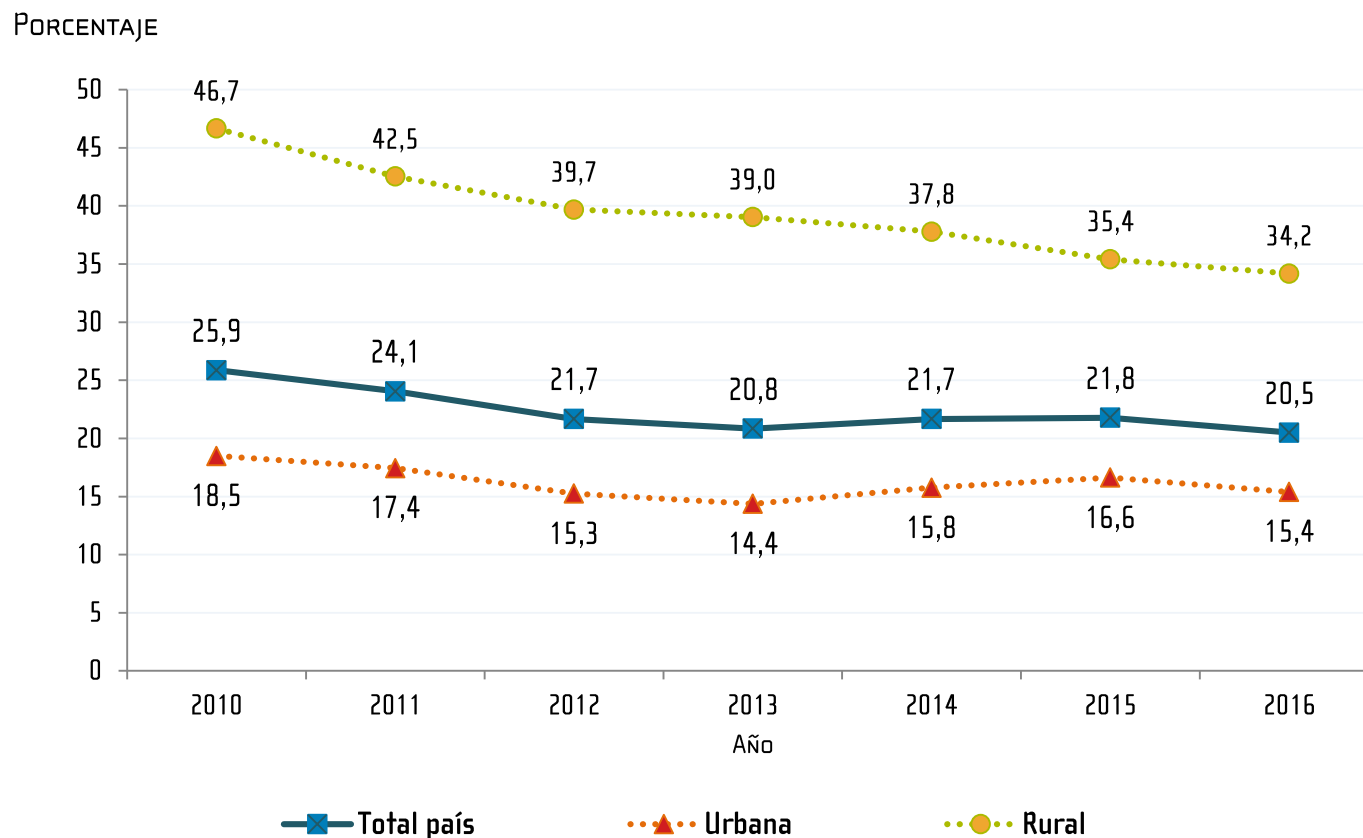
Zona rural

34,2

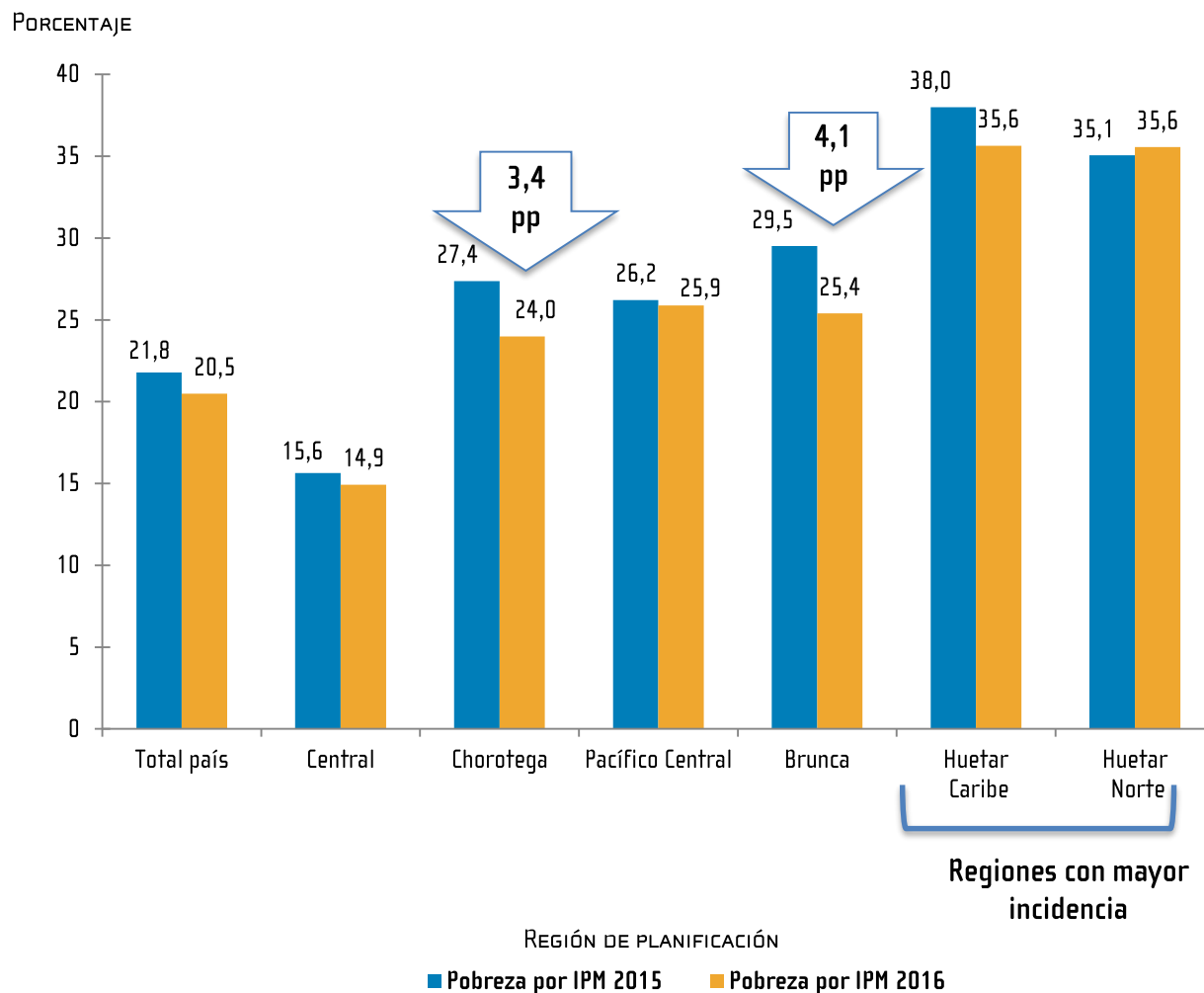
28,3

9,7

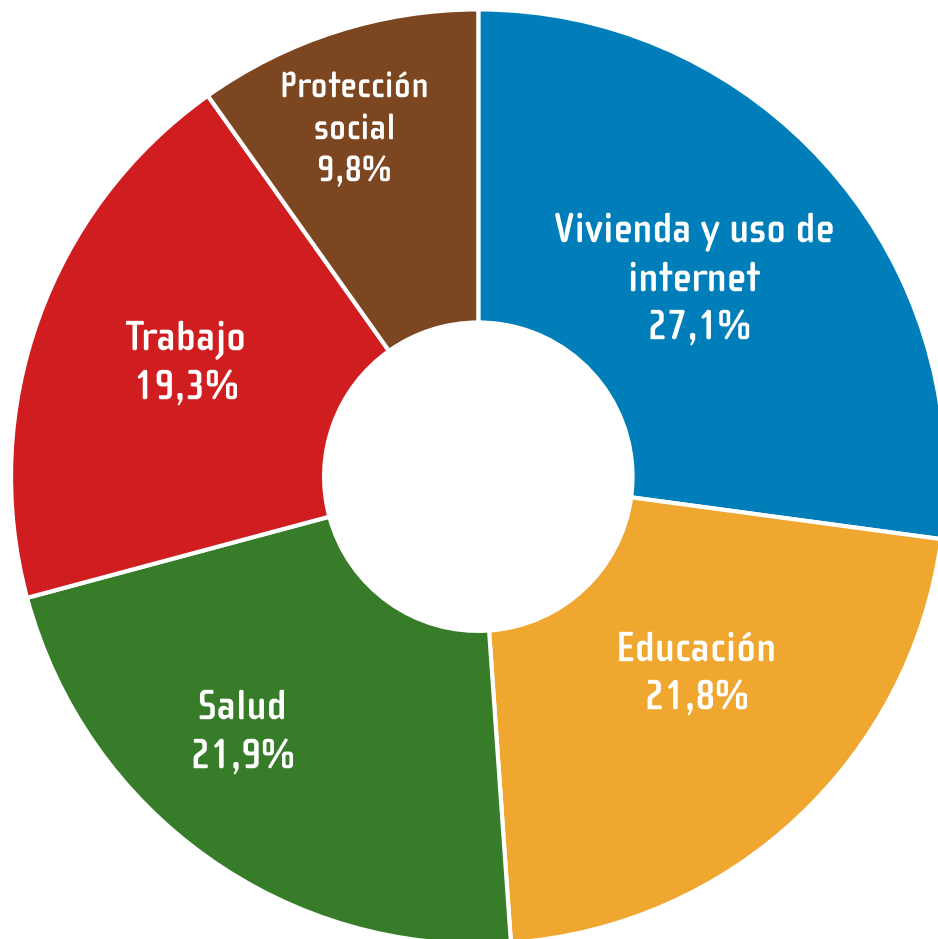
Incidencia de hogares pobres por IPM según zona



Las regiones Chorotega y Brunca también mejoran su situación en el porcentaje de hogares en pobreza

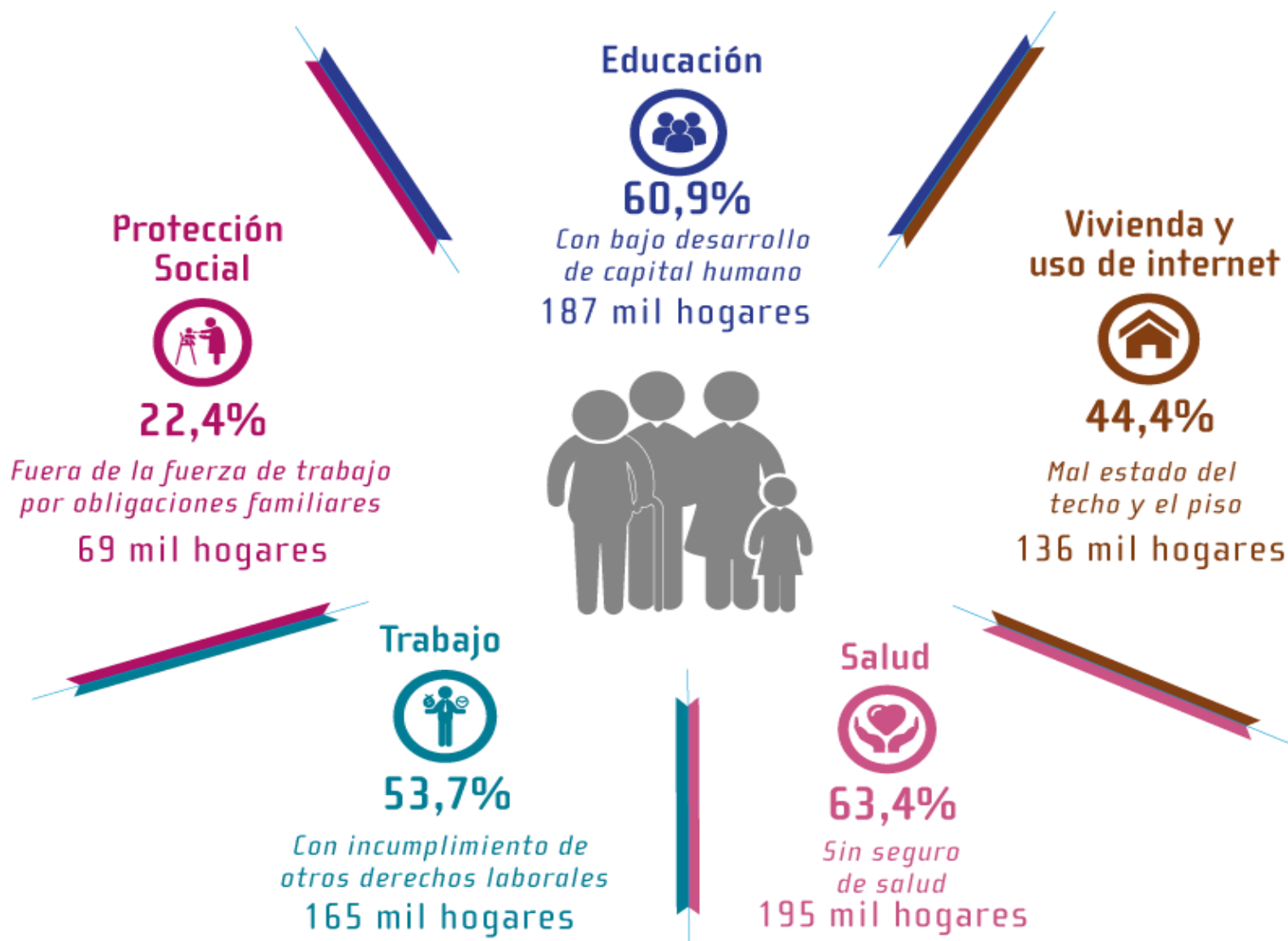


Vivienda y uso de internet es la dimensión que más aporta al IPM



Indicadores de mayor incidencia por dimensión

(entre hogares pobres)





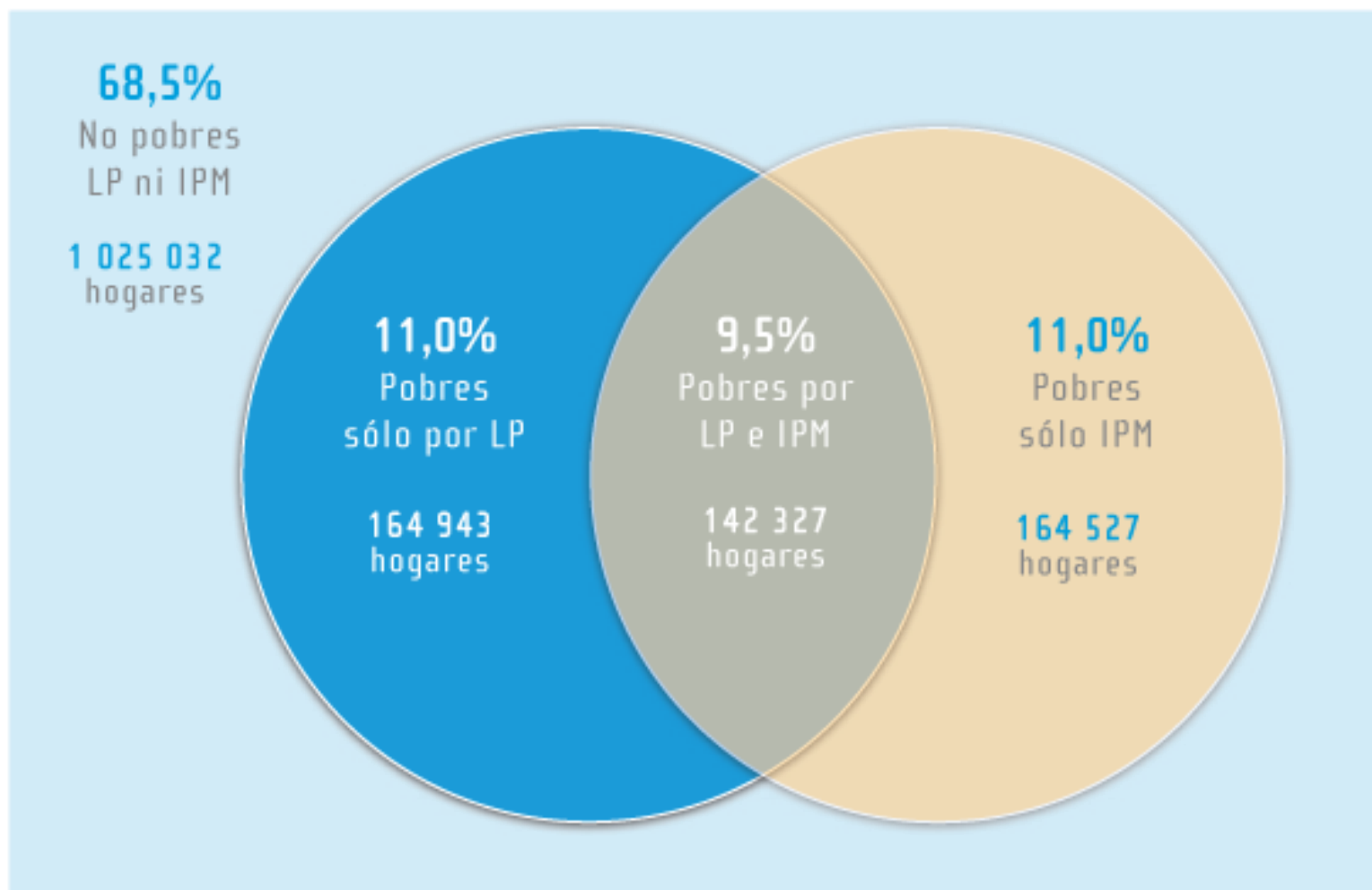
Clasificación de los hogares en pobreza

35%

50%

75%

Situación de pobreza según método de medición





Muchas Gracias



INEC Costa Rica



@INECCR



INEC Costa Rica



INEC Costa Rica



inec.cr

