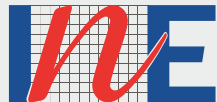


Síntesis de Resultados

Descarga los resultados desde www.ine.cl



Instituto Nacional de Estadísticas • Chile



VII Encuesta de Presupuestos Familiares



El Instituto Nacional de Estadísticas (INE) es el organismo responsable de producir y difundir las estadísticas oficiales de Chile, proporcionando información confiable y accesible a los usuarios. Además, es responsable de articular el Sistema Estadístico Nacional (SEN), de manera que éste provea al país información pertinente, relevante y comparable a nivel nacional e internacional.

La Encuesta de Presupuestos Familiares (EPF), realizada por el INE, tiene por objetivo identificar la estructura y características del gasto en consumo final de los hogares urbanos en las capitales regionales de Chile y algunas de sus zonas conurbadas(*), con un período de referencia de un año, constituyéndose este estudio en una pieza fundamental para la actualización del Índice de Precios al Consumidor (IPC).

Esta encuesta se efectúa a partir de los años 1956 – 1957 con una periodicidad de diez años, hasta la VI versión 2006-2007. La VII EPF 2011 – 2012, se realiza por primera vez con una periodicidad de cinco años, conforme a las sugerencias realizadas por la Organización para la Cooperación y el Desarrollo Económico (OCDE), en cuanto a contar con una estructura del gasto que permita la actualización del IPC al menos cada cinco años.

A continuación se presentan algunos resultados obtenidos por la VII EPF gracias a la participación de los hogares en el estudio.

(*) Zona conurbada: área urbana formada por núcleos que en principio eran independientes y con el crecimiento de éstas se han unido.

La importancia de la participación de cada hogar

Cada hogar encuestado representa en promedio a **283** hogares de características similares y, por lo tanto, los **10.528** hogares nos dan una estructura del gasto representativa de **3.009.720** hogares de las capitales regionales incluyendo Gran Santiago.

1 Hogar equivale

283 Hogares

en promedio



Hogares

10.528

Total



Tasa de logro nacional

Del total de hogares a encuestar, se lograron datos del **89,8%**, que corresponden a **10.528** hogares. De estos, **4.351** corresponden a Gran Santiago, mientras que **6.177** a hogares del resto de las capitales regionales.

Gran Santiago

84,0%

4.351 hogares

Total Nacional

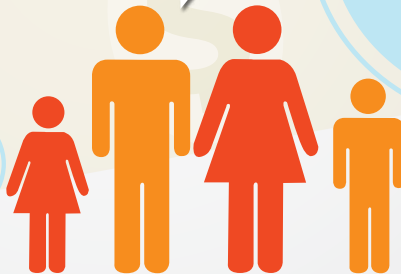
89,8%

10.528 hogares

Capitales
Regionales

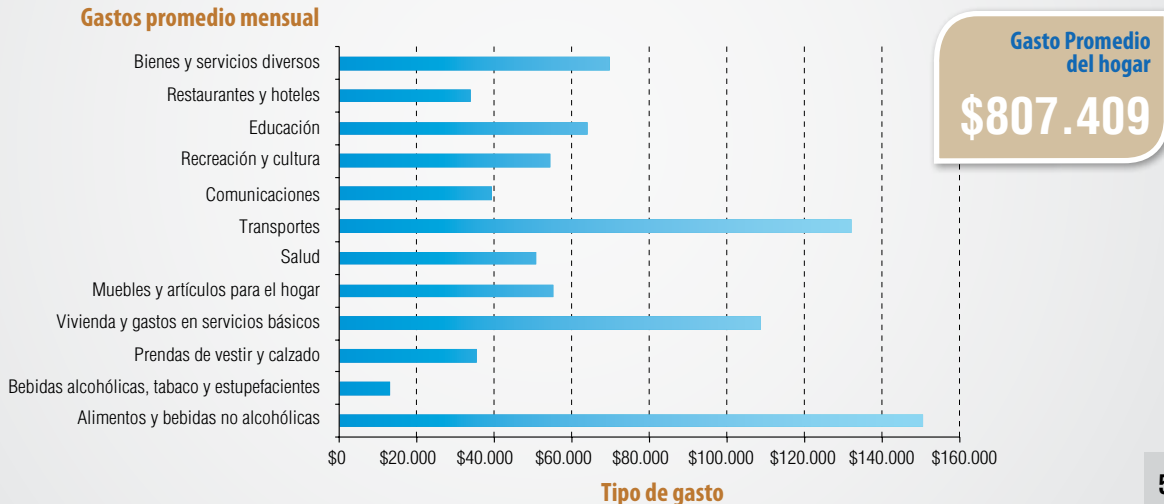
94,3%

6.177 hogares

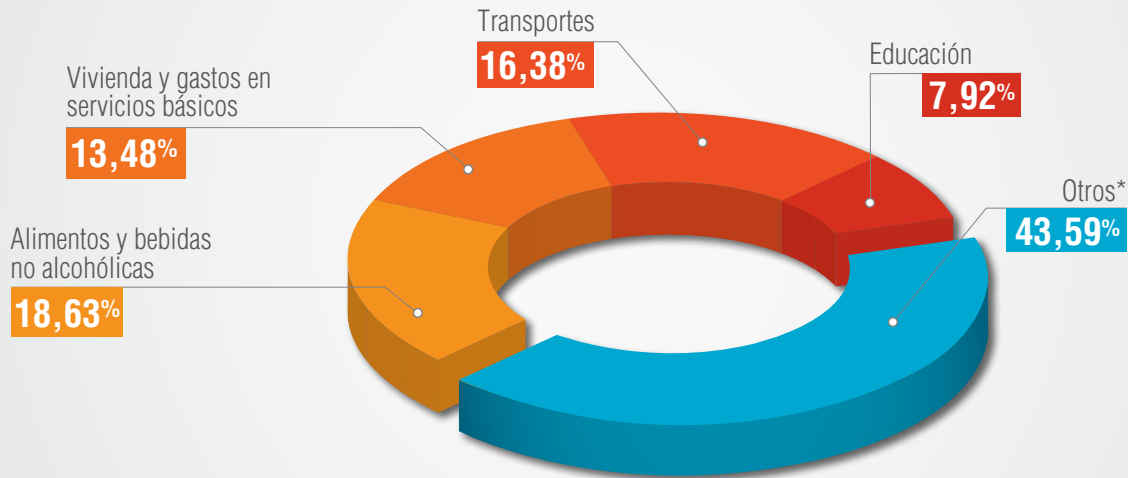


Estructura del gasto promedio mensual de los hogares chilenos

El gasto promedio mensual del hogar estimado para la VII EPF corresponde a **\$807.409**. Este gasto se reparte para cubrir distintas necesidades de los hogares de acuerdo a la siguiente estructura:



¿En qué gastan la mayor parte de su presupuesto los hogares chilenos?

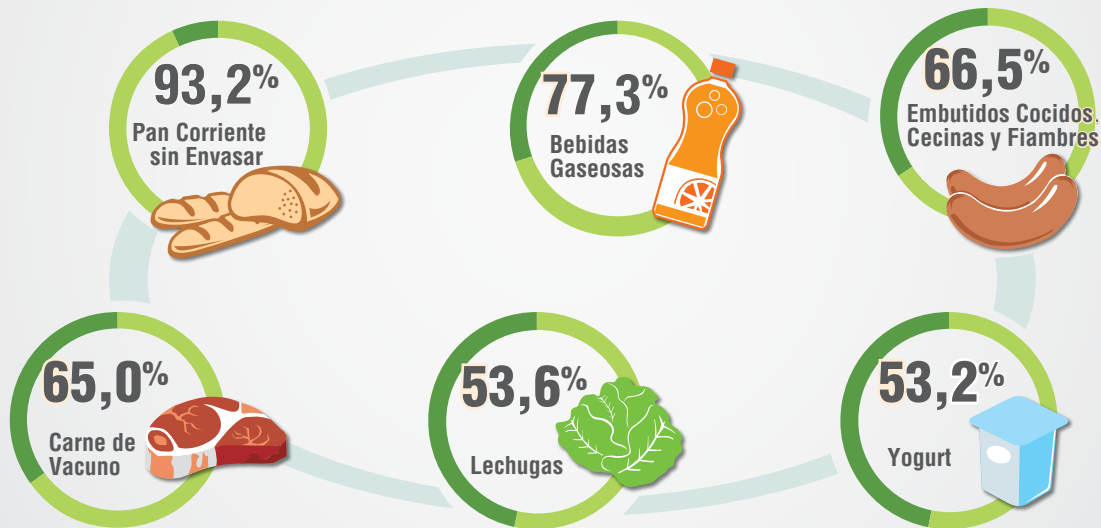


(*) "Otros" se compone de: Bebidas alcohólicas, tabaco y estupefacientes; Prendas de vestir y calzado; Muebles y artículos para el hogar; Salud; Comunicaciones; Recreación y cultura; Restaurantes y hoteles, y Bienes y servicios diversos.

Algunos de los alimentos más consumidos por los hogares en Chile

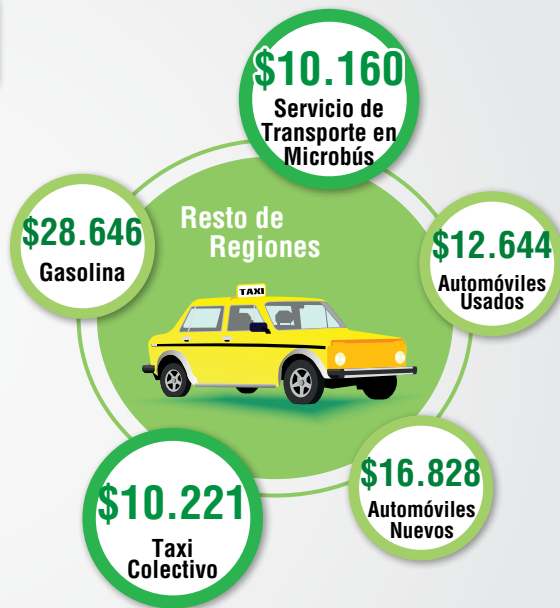
Como porcentaje de hogares que presentan gasto en el producto

Ejemplo: de 100 hogares, aproximadamente 93 consumen "Pan Corriente sin Envasar"



¿Cuánto destinamos de nuestro presupuesto al uso de transporte?

Los principales gastos en transporte privado se comportan de forma similar en la Región Metropolitana y las distintas regiones de nuestro país; luego observamos que el tipo de gasto referente a transporte público varía dependiendo de la zona. Estos resultados se exponen para la Región Metropolitana y las regiones de nuestro país*.

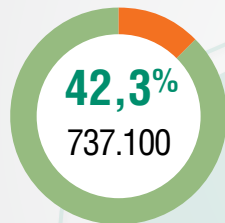


(*) Gastos promedios mensuales por hogar, en cada uno de los casos mencionados.

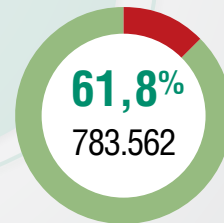
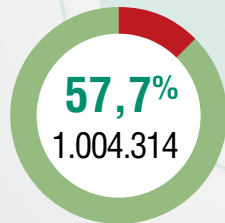
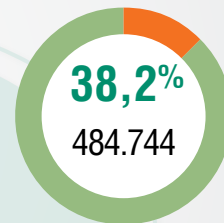
Jefe(a) de hogar por sexo

El jefe o jefa de hogar es reconocido como tal por el resto de los miembros de éste, sin tener que cumplir con otra característica definida.

Metropolitana

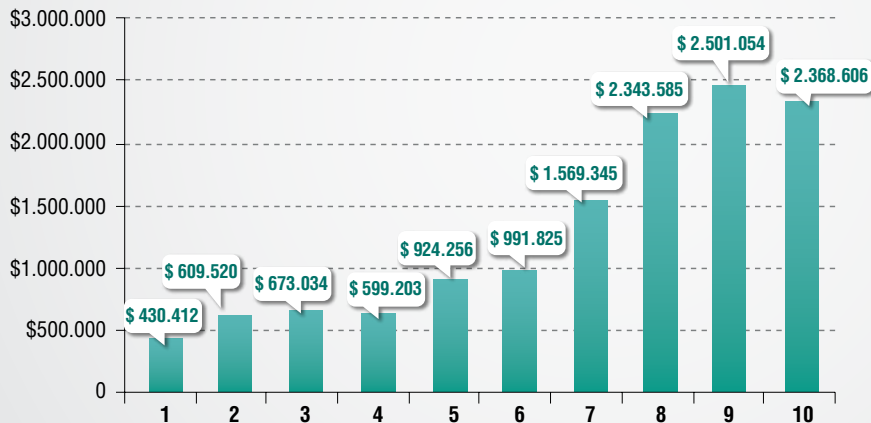


Regiones



¿Cuál es el gasto promedio realizado por el hogar, dependiendo del nivel educacional del jefe de hogar?

En el siguiente gráfico, observamos que el gasto promedio del hogar aumenta de acuerdo al nivel educacional del jefe de hogar.



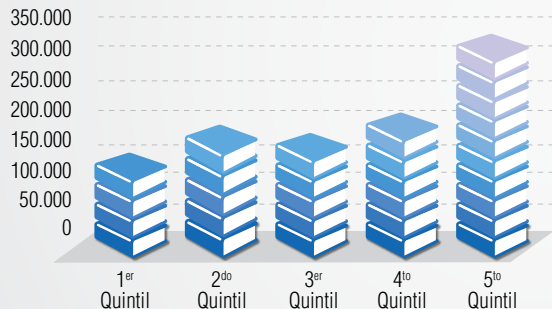
Simbología

- 1 Educación Básica
- 2 Educación Media Científico Humanista
- 3 Educación Media Técnico Profesional
- 4 Educación Técnica Comercial, Industrial
- 5 Centro de Formación Técnica
- 6 Instituto Profesional
- 7 Universitario
- 8 Postítulo
- 9 Magíster
- 10 Doctorado

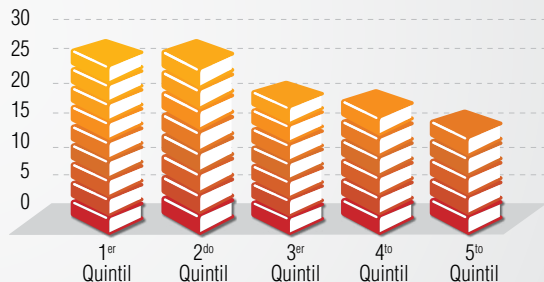
Gasto (*) en educación superior por quintil de ingreso (**)

Mientras el gasto promedio en educación superior, para aquellos que realizan gastos, aumenta a medida que avanzamos a quintiles de ingreso más altos, el porcentaje que significa este gasto en el presupuesto del hogar disminuye.

Gastos en Educación Superior por Quintil



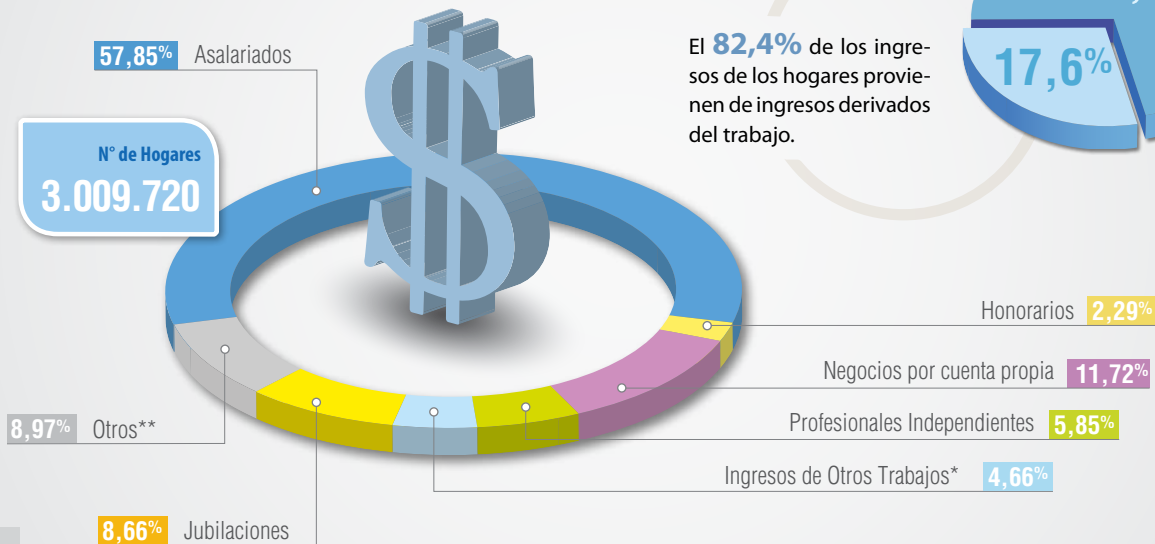
Estructura en Educación Superior por Quintil



* Sólo se considera aquellos hogares que declararon realizar gastos a nivel educacional superior.

** Grupo quintil ordenado por ingreso del hogar.

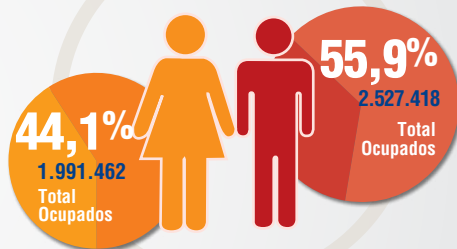
¿De dónde vienen los ingresos del hogar en nuestro país?



¿Cómo se compone la fuerza laboral en Chile?

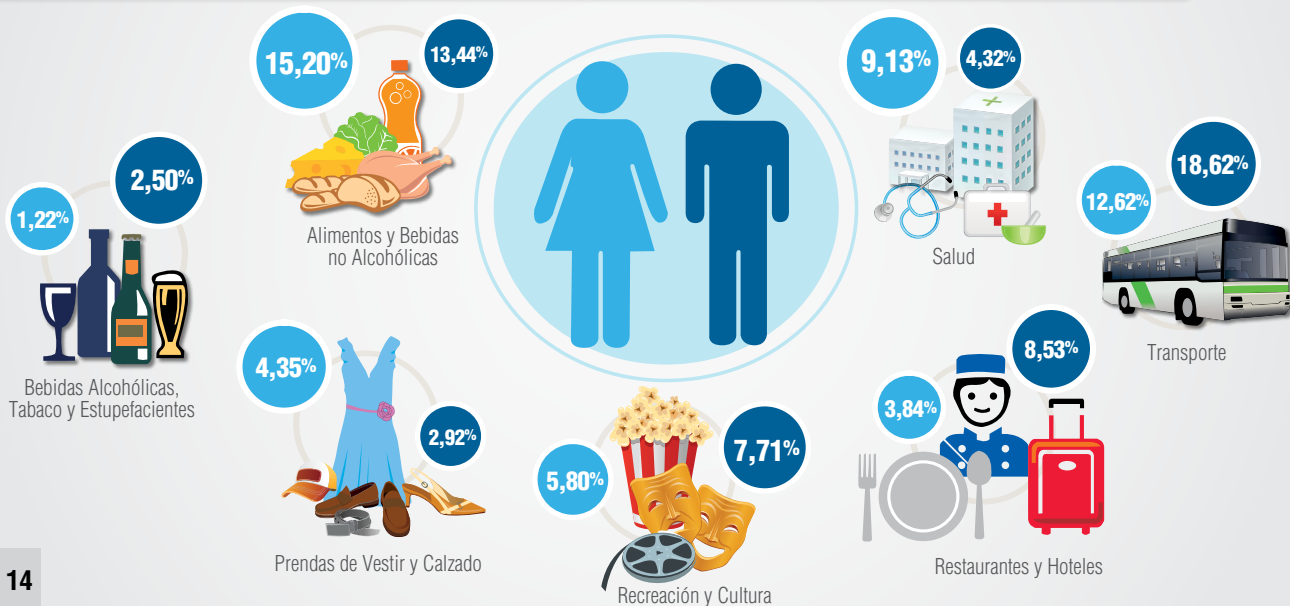


Estructura de la fuerza laboral



En qué gastamos las mujeres y los hombres

Comparemos la estructura de gasto promedio por hogares unipersonales según sexo, en algunos tipos de gasto



A continuación observaremos el tipo de tenencia de vivienda en nuestro país



(*) Otros tipos de tenencia incluye: Propiedad en litigio; Ocupada de hecho; Cedida por trabajo o servicio; Cedida por pariente o amigo y Herencia o sucesión compartida.



Descarga los resultados desde www.ine.cl