

Encuesta de Convivencia y Seguridad Ciudadana



Principales Resultados

Octubre de 2015



@DANE_Colombia



/DANEColombia



/DANEColombia



DANE
Para tomar decisiones



Encuesta de Convivencia y Seguridad Ciudadana

Principales resultados

Total 28 ciudades

Octubre de 2015

Ficha técnica

Objetivo:

Producir información estadística sobre los siguientes hechos delictivos a hogares y personas de 15 años y más:

- Hurto (residencias, personas y vehículos)
- Riñas y peleas
- Extorsión a personas

Además, medir la percepción de inseguridad y la denuncia para la misma población.



✓ Periodo de recolección:

- Abril – Junio de 2015

✓ Periodo de referencia:

- Año 2014

✓ Cobertura geográfica

- Total 28 ciudades

✓ Muestra

- 67.988 hogares (completos)
- 232.665 personas (completas)

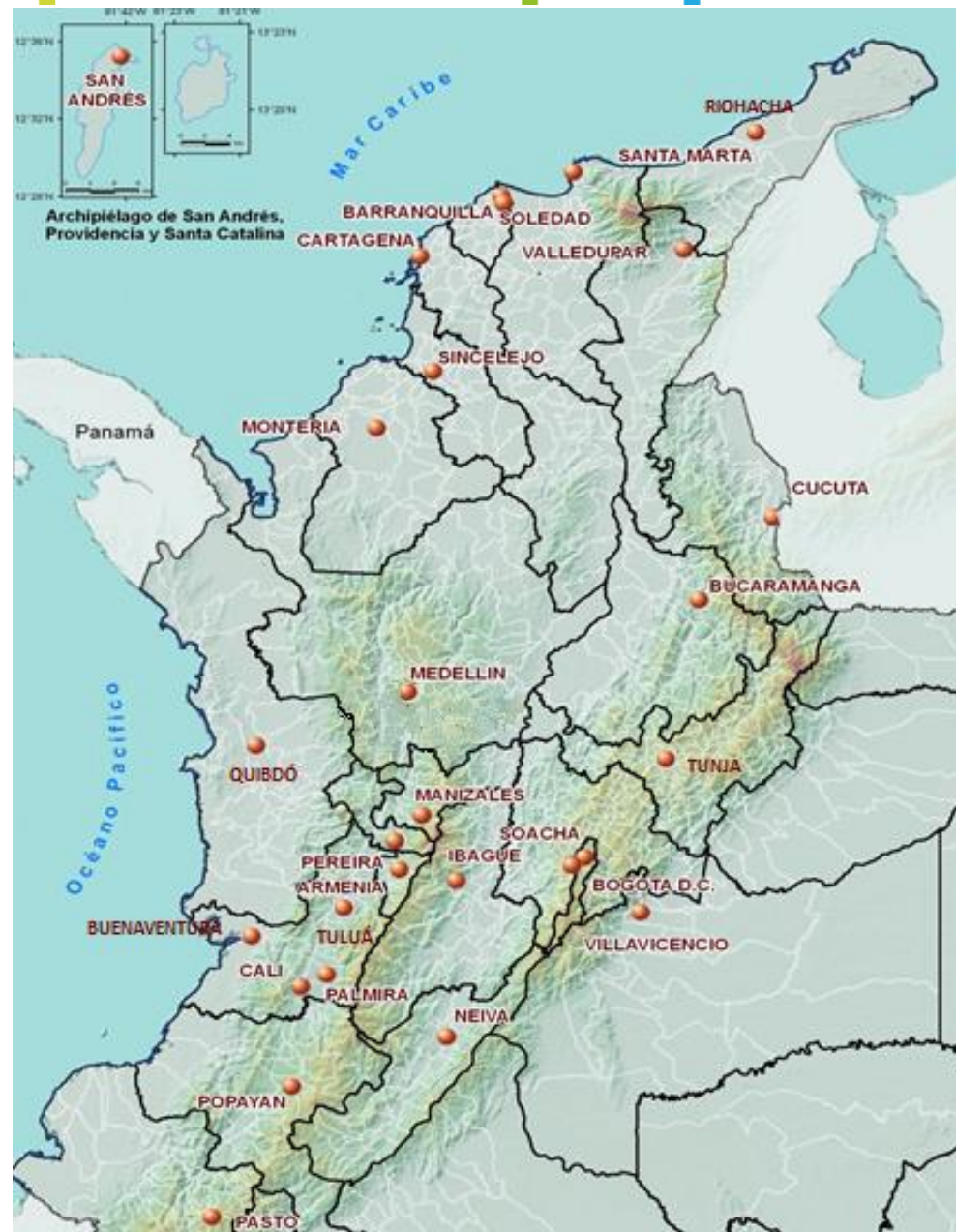
✓ Información disponible

- 2012, 2013, 2014

Ficha técnica

28 ciudades

Armenia	Pasto
Barranquilla	Pereira
Bogotá, D.C.	Popayán
Bucaramanga	Quibdó
Buenaventura	Riohacha
Cali	San Andrés
Cartagena	Santa Marta
Cúcuta	Sincelejo
Ibagué	Soacha
Manizales	Soledad
Medellín	Tunja
Montería	Tuluá
Neiva	Valledupar
Palmira	Villavicencio



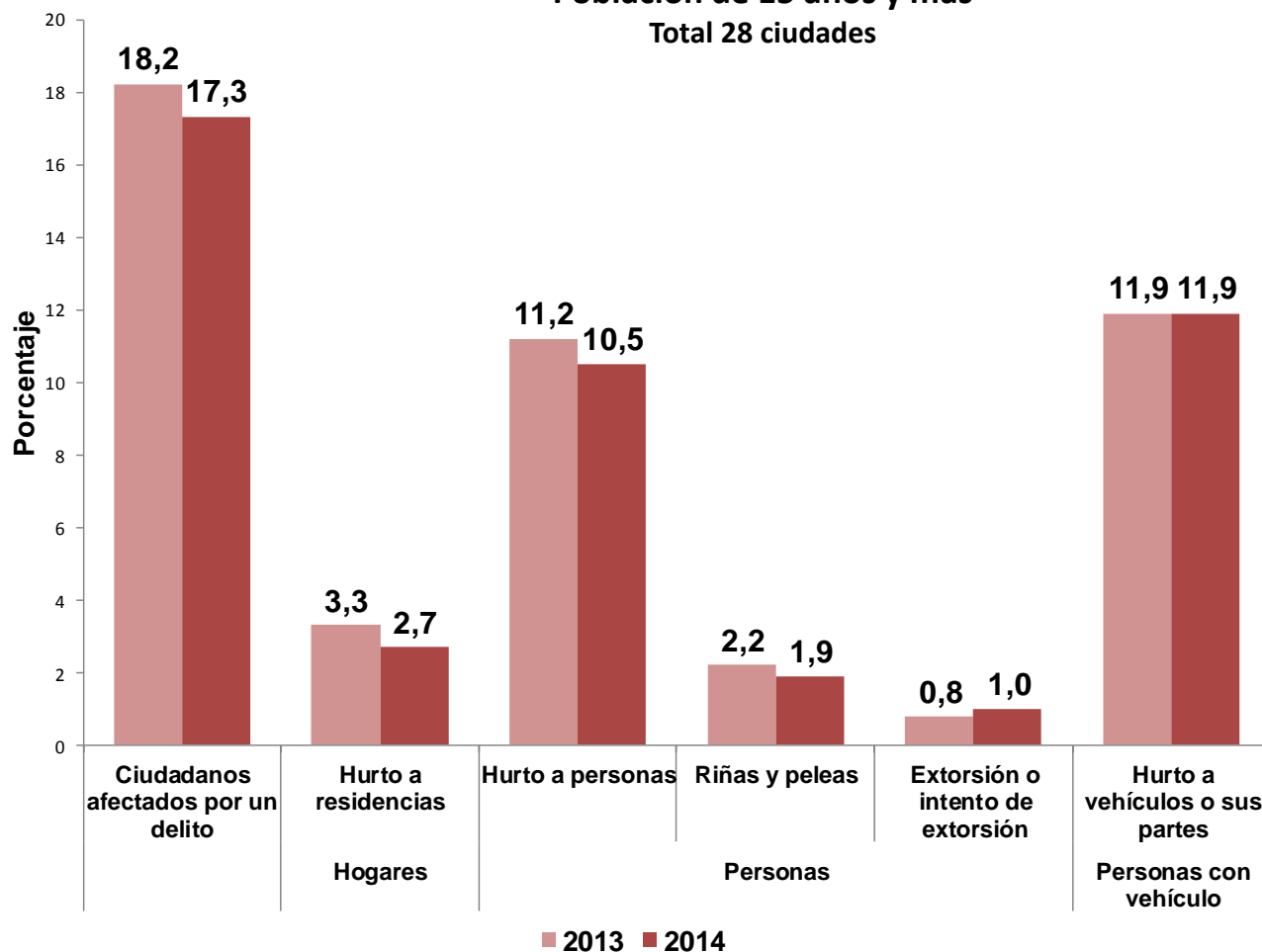
DANE
Para tomar decisiones



La tasa de ciudadanos afectados por un delito durante 2014 disminuye. El hurto a residencias, el hurto a personas y las riñas y peleas contribuyeron a esta reducción.

TASA DE CIUDADANOS AFECTADOS POR UN DELITO SEGÚN DELITO

Población de 15 años y más
Total 28 ciudades



Total hogares:

6.858 miles de hogares.

Población total 28

ciudades: 17.491 miles de personas de 15 años y más.

Población de 15 años y más con vehículo:

4.306 miles de personas.

Población que sufrió al menos un delito durante el año 2014:

3.027 miles de personas de 15 años y más.



Fuente: DANE – ECSC 2015

HURTO A RESIDENCIAS

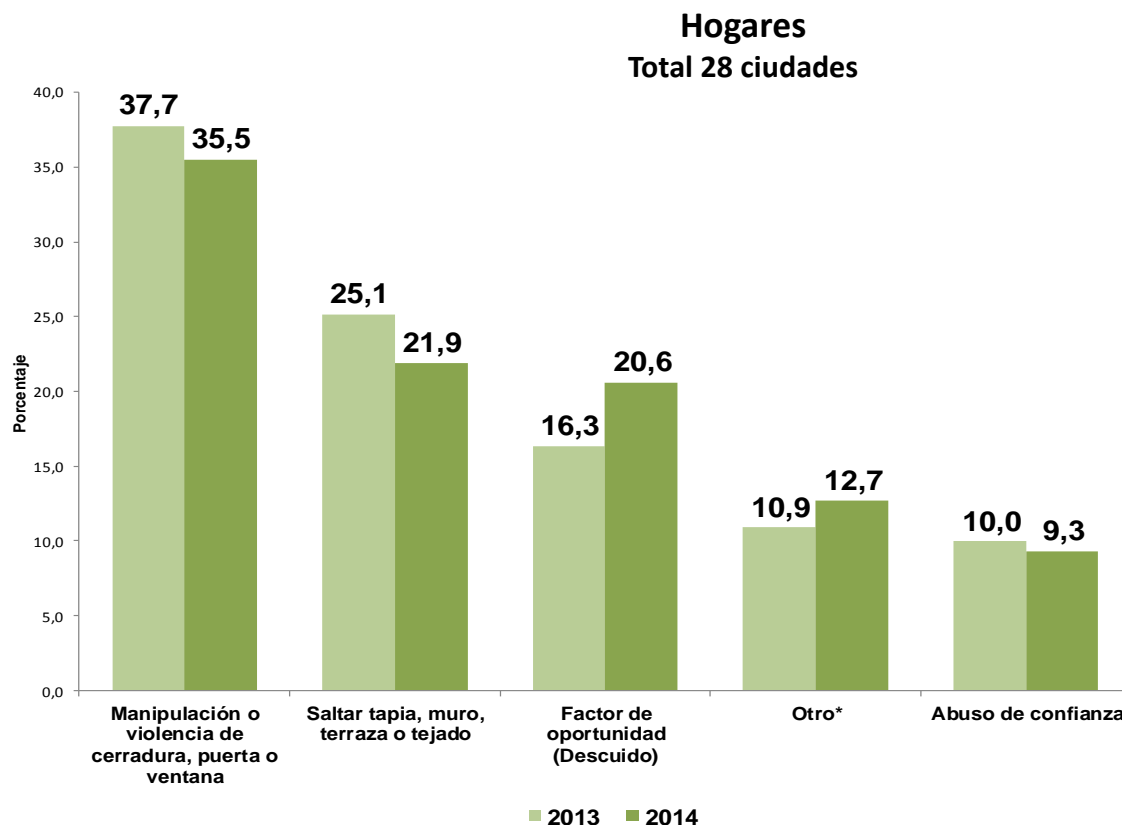


DANE
Para tomar decisiones



En el hurto a residencias, la manipulación o violencia de cerradura, puerta o ventana es la modalidad más frecuente. El factor de oportunidad (descuido) sigue siendo reportado como una modalidad de hurto.

DISTRIBUCIÓN DEL HURTO A RESIDENCIA POR MODALIDAD DE INGRESO



Total hogares:
6.858 miles de hogares.

Hurto a residencia: 183 mil hogares.

Total manipulación o violencia de cerradura, puerta o ventana:
64 mil hogares

Tasa de hurto a residencia: 2,7%.

Categorías mutuamente excluyentes.

Fuente: DANE – ECSC 2015

- Otro incluye: Amenaza o uso de la fuerza en contra de alguna(s) persona(s) para permitir el ingreso, suplantación de autoridad o engaño, y no sabe, no responde.
- Nota técnica: Si bien el descuido es una causa del hurto, las personas encuestadas lo reportan como una modalidad.



HURTO A PERSONAS

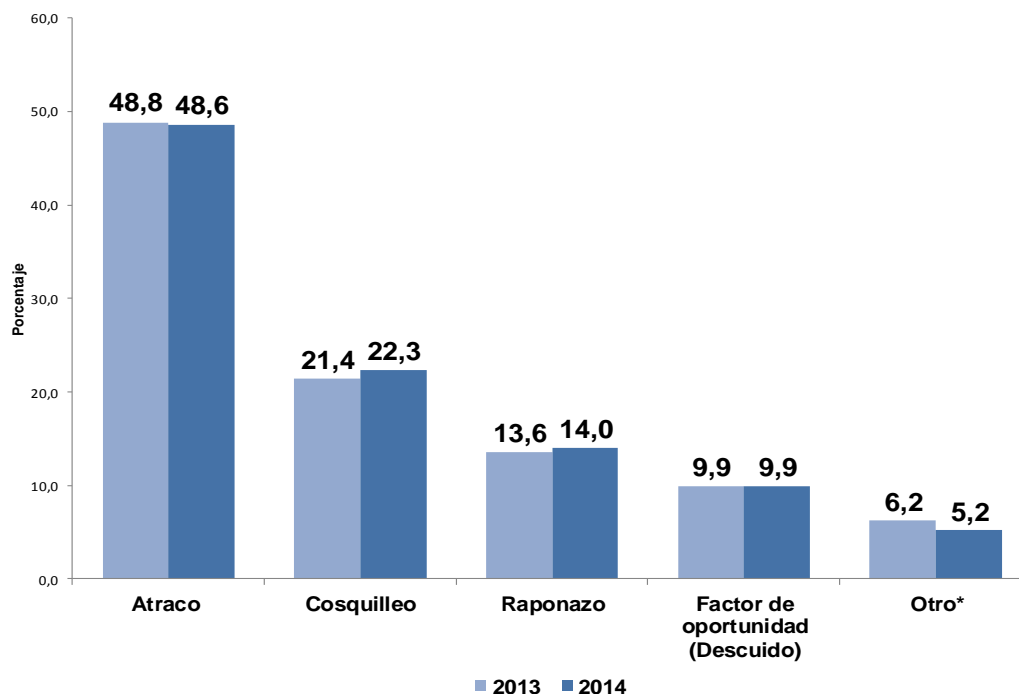


En el hurto a personas, el atraco sigue siendo la principal modalidad de hurto sin presentar variación frente al año anterior.

DISTRIBUCIÓN DE HURTO A PERSONAS POR MODALIDAD

Población de 15 años y más

Total 28 ciudades



Personas de 15 años y más:
17.491 miles de personas.

Población con hurto a personas:
1.843 miles de personas

Total modalidad Atraco:
896 mil de personas

Tasa de hurto a personas:
10,6%.

Categorías mutuamente excluyentes

Fuente: DANE – ECSC 2015

*OTRO incluye: Engaño, fleteo, paseo millonario y otro.

Nota técnica: Si bien el descuido es una causa del hurto, las personas encuestadas lo reportan como una modalidad.

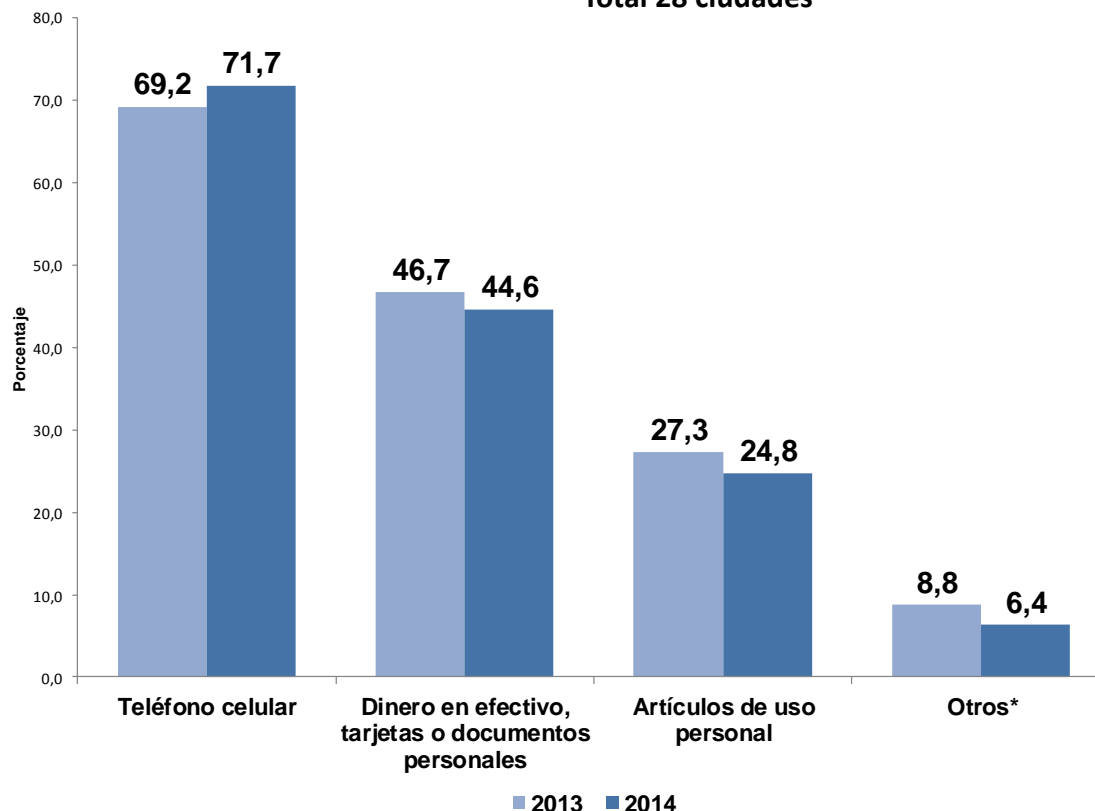


El hurto de teléfonos celulares aumentó y a casi la mitad de las personas les hurtaron solo su celular.

TASA DE HURTO A PERSONAS POR OBJETO HURTADO

Población de 15 años y más

Total 28 ciudades



Personas de 15 años y más:
17.491 miles de personas.

Población con hurto a personas:
1.843 miles de personas

Total hurto de teléfono celular:
1.321 miles de personas

Tasa de hurto a personas:
10,6%.

Categorías NO mutuamente excluyentes

Fuente: DANE – ECSC 2015



*OTROS incluye: Aparatos electrónicos (computador portátil, tableta, videojuegos, cámara, USB, MP3, etc.) y otro.

RIÑAS Y PELEAS



DANE
Para tomar decisiones

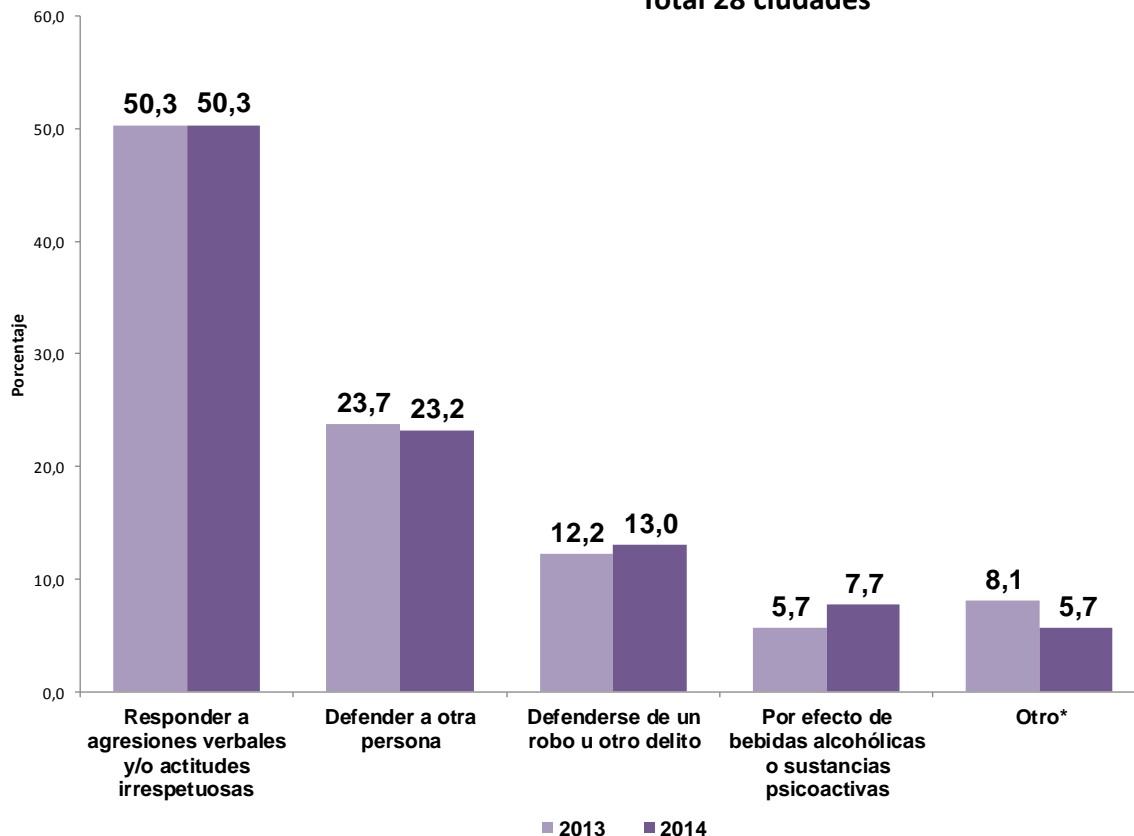


Las riñas o peleas siguen causándose como respuesta a agresiones verbales o actitudes irrespetuosas.

DISTRIBUCIÓN DE RIÑAS Y PELEAS SEGÚN LA CAUSA

Población de 15 años y más

Total 28 ciudades



Personas de 15 años y más:
17.491 miles de personas.

Involucrados:
327 mil personas

Total Responder a agresiones verbales y/o actitudes irrespetuosas:
165 mil personas

Porcentaje de la población involucrada en riñas o peleas:
1,9%.

Fuente: DANE – ECSC 2015



*OTRO incluye: Deudas o el no pago de daños, para vengar una ofensa anterior y otros.

EXTORSIÓN O INTENTO DE EXTORSIÓN



DANE
Para tomar decisiones

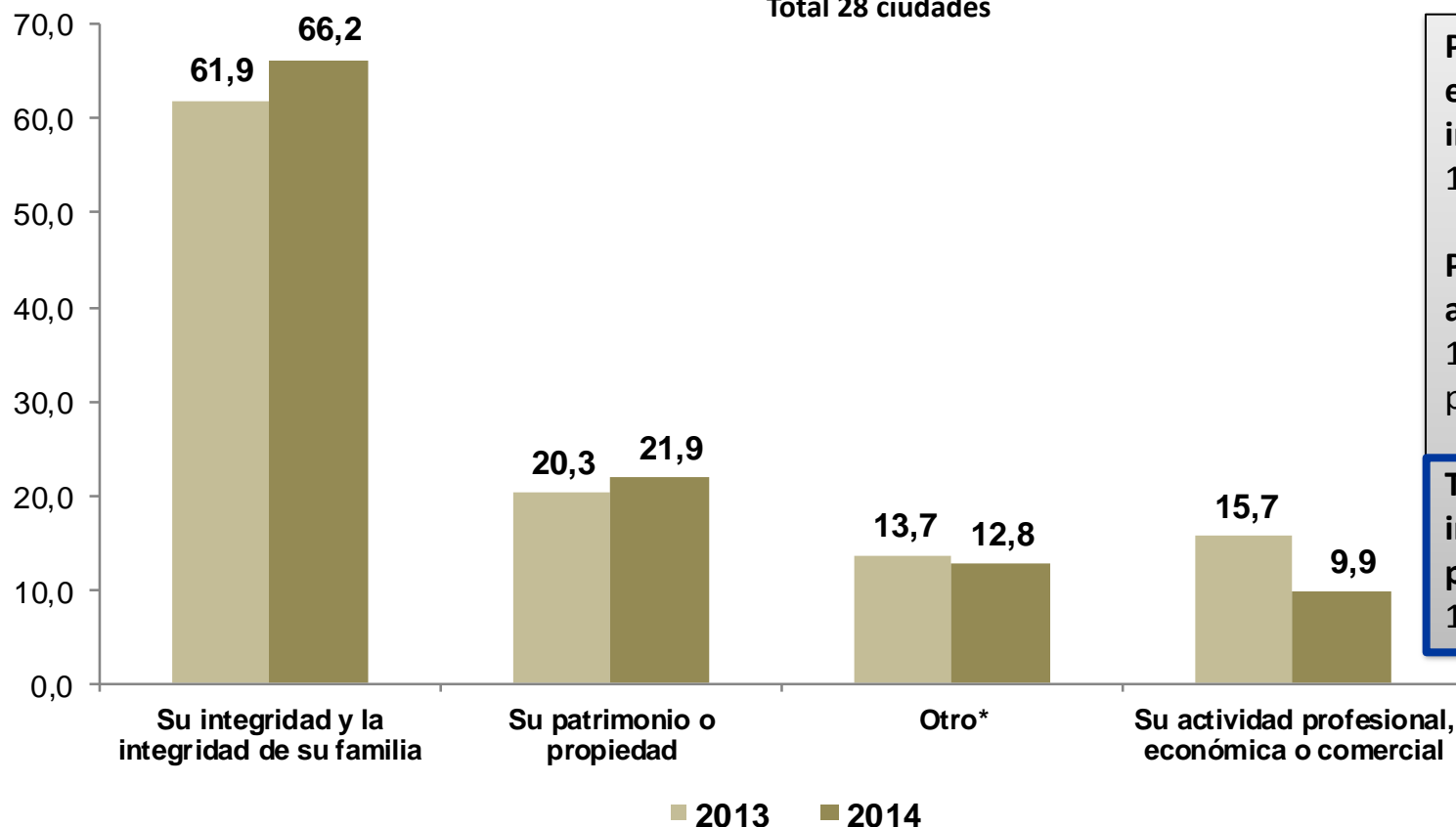


La amenaza a la integridad de las personas y la de su familia sigue siendo la más frecuente en los casos de extorsión.**

TASA DE EXTORSIÓN SEGÚN LO QUE AMENAZÓ EL EXTORSIONISTA

Población de 15 años y más

Total 28 ciudades



Población que han extorsionado o han intentado extorsionar: 167 mil personas.

Población total de 15 años o más: 17.491 miles de personas.

Tasa de extorsión o intento de extorsión a personas en hogares: 1,0%

Categorías NO mutuamente excluyentes

Fuente: DANE – ECSC 2015

**Nota técnica: Esta información se refiere solo a las personas que reportaron de forma directa haber sido extorsionados (104 mil personas).

*Otro incluye. Retención de su patrimonio o propiedad, su posibilidad de movilizarse o utilizar el espacio público y otro.

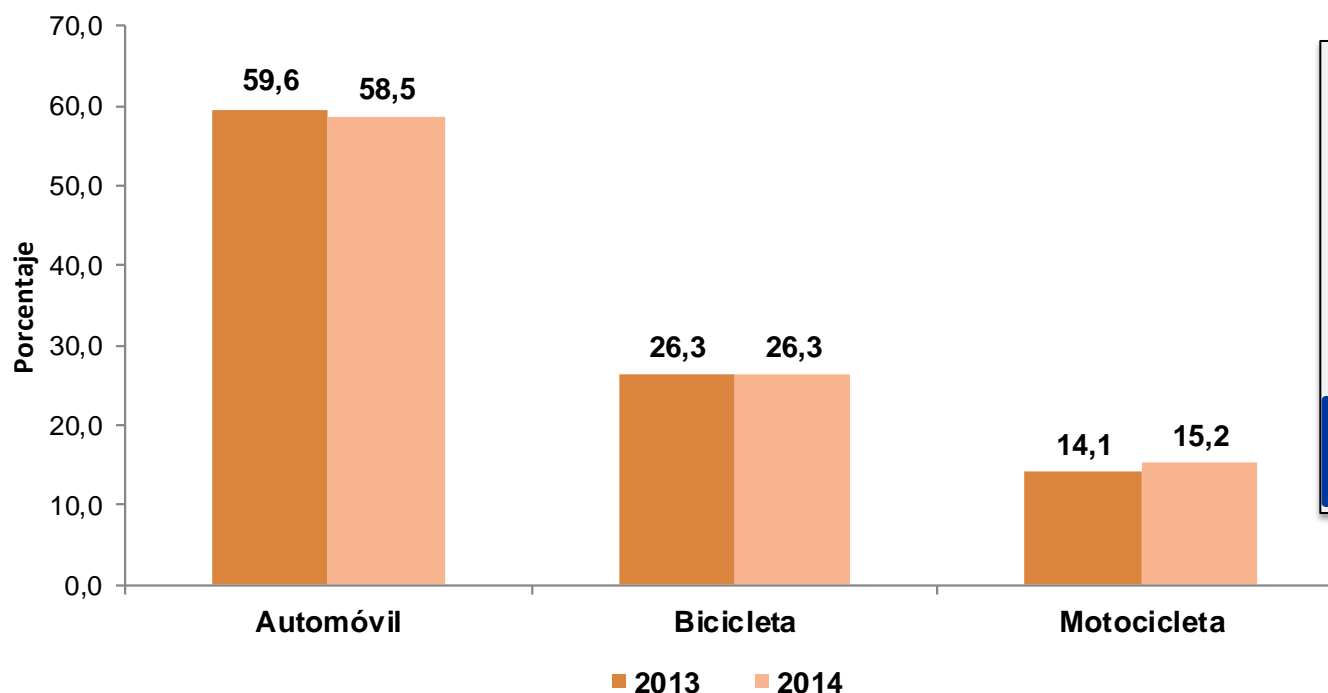
HURTO A VEHÍCULOS



En el hurto a vehículos, los automóviles siguen siendo el tipo de vehículo más hurtado.

**TASA DE HURTO A VEHÍCULOS COMPLETO O PARTE/ACCESORIO
POR TIPO DE VEHÍCULO HURTADO**

Población de 15 años y más
Total 28 ciudades



**Población de 15 años y más
con vehículo:**

4.306 miles de personas.

**Población con hurto a
vehículo o sus partes:**

511 mil personas.

Tasa de hurto a vehículo:
11,9%.

Vehículo incluye: automóvil, motocicleta y bicicleta.

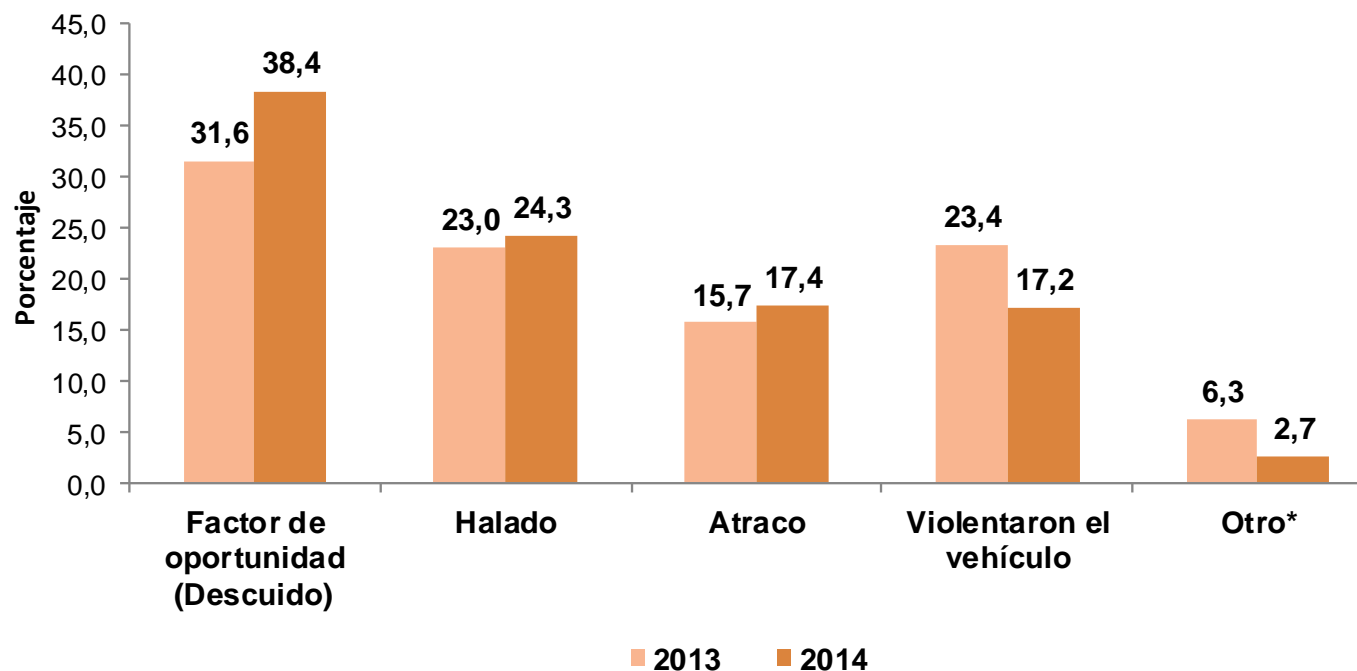
Categorías mutuamente excluyentes.

Fuente: DANE – ECSC 2015



El factor de oportunidad (descuido) aumentó su reporte como la modalidad más frecuente en el hurto de vehículos, mientras que la de violentaron el vehículo disminuyó.

**TASA DE HURTO A VEHÍCULOS COMPLETO O PARTE/ACCESORIO
POR MODALIDAD DE HURTO**
Población de 15 años y más
Total 28 ciudades



Población de 15 años y más con vehículo:
4.306 miles de personas.

Población con hurto a vehículo o sus partes:
511 mil personas.

Tasa de hurto a vehículo:
11,9%.

Vehículo incluye: automóvil, motocicleta y bicicleta.
Categorías mutuamente excluyentes.

*OTRO incluye: Engaño y otro.

Fuente: DANE – ECSC 2015



CIUDADANOS AFECTADOS POR UN DELITO SEGÚN CIUDAD



DANE
Para tomar decisiones



TASA DE CIUDADANOS AFECTADOS POR UN DELITO, SEGÚN CIUDAD

Población de 15 años y más
28 ciudades

10 de las 28 ciudades objeto de estudio presentaron disminuciones en la tasa de ciudadanos afectados por un delito, mientras que 7 ciudades tuvieron un aumento.

Ciudad	Tasa de ciudadanos afectados por un delito	Variación anual
Total 28 ciudades	17,3	-0,9
Pasto	26,1	-4,8
Bogotá D.C.	23,1	-2,0
Soacha	22,1	4,1
Villavicencio	22,0	9,1
Ibagué	20,7	-2,6
Popayán	18,3	-1,2
Manizales	18,2	-1,5
Valledupar	17,6	-0,2
Montería	17,2	2,8
Neiva	16,2	-6,9
Riohacha	15,7	-0,3
Cali	15,6	2,2
Bucaramanga	15,0	6,5
Armenia	14,9	-6,1
Barranquilla	14,7	5,4
Palmira	14,2	0,8
Cúcuta	13,7	-0,1
Quibdó	12,6	1,1
Sincelejo	12,3	0,0
Medellín	12,0	-3,9
Buenaventura	11,3	2,9
Pereira	10,2	-4,4
Santa Marta	9,1	-5,1
Soledad	8,3	-0,8
Tunja	8,0	-3,3
Tuluá	7,3	-3,7
Cartagena	6,8	-4,3
San Andrés	4,9	0,4

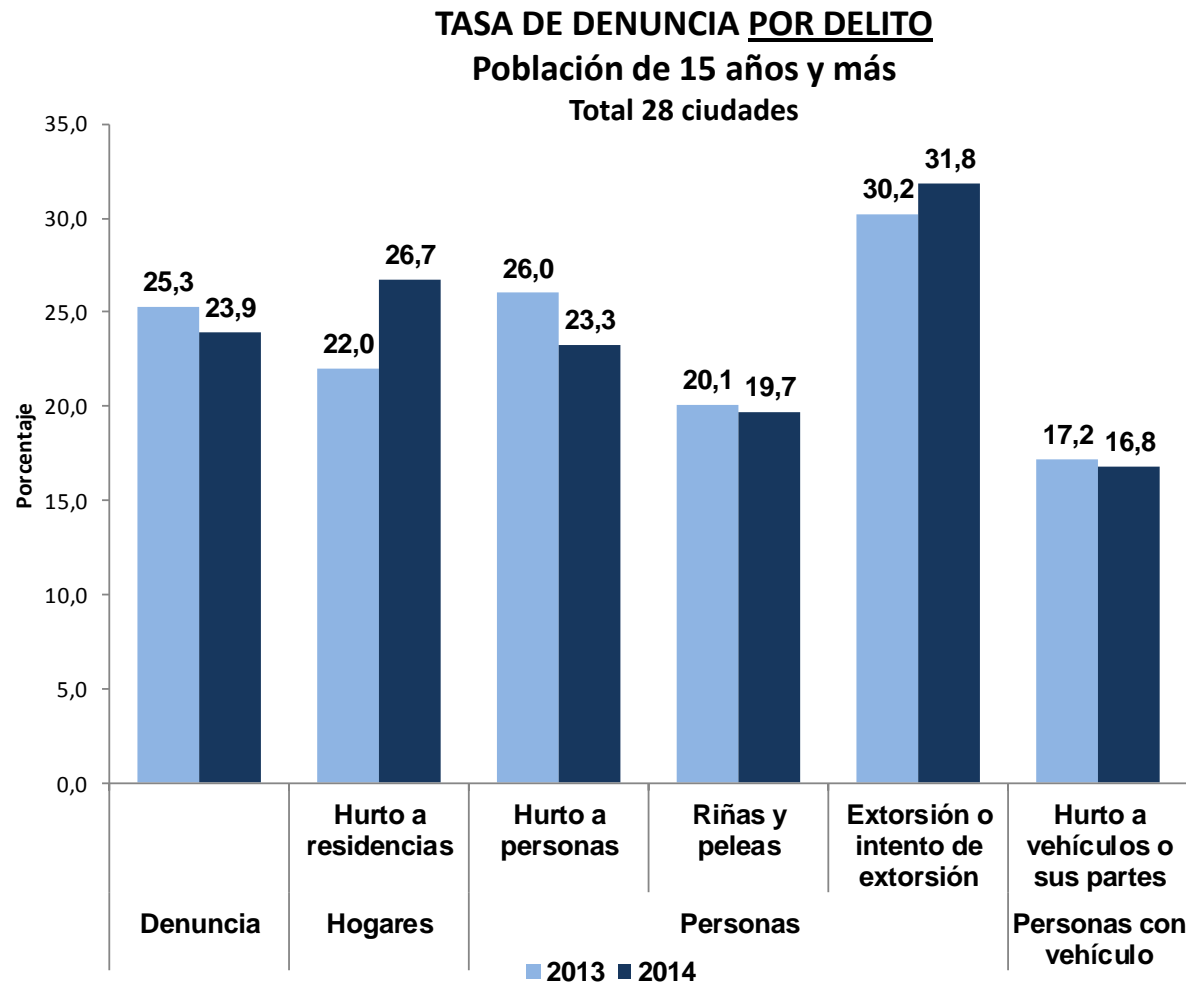
Fuente: DANE – ECSC 2015



DENUNCIA



La tasa de denuncia se mantiene. La extorsión es el delito más denunciado, seguido del hurto a residencias.



Población afectada por un delito:

3.027 miles de personas.

Población afectada por un delito que denunció:

724 mil personas.



Fuente: DANE – ECSC 2015

PERCEPCIÓN DE INSEGURIDAD



DANE
Para tomar decisiones

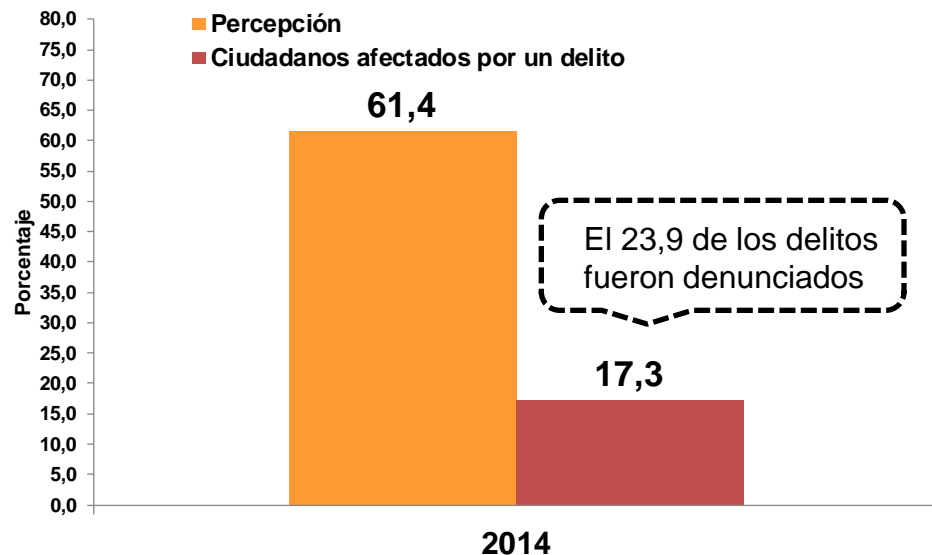
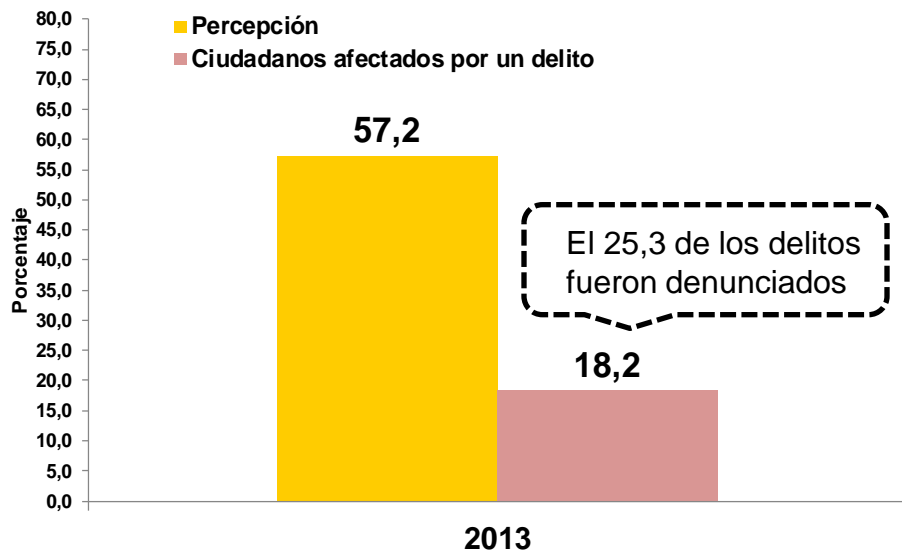


La percepción de inseguridad entre los ciudadanos aumentó y sigue siendo tres veces más que la tasa de ciudadanos afectados por un delito.

TASA DE PERCEPCIÓN DE INSEGURIDAD EN LA CIUDAD Y TASA DE CIUDADANOS AFECTADOS POR UN DELITO

Población de 15 años y más

Total 28 ciudades



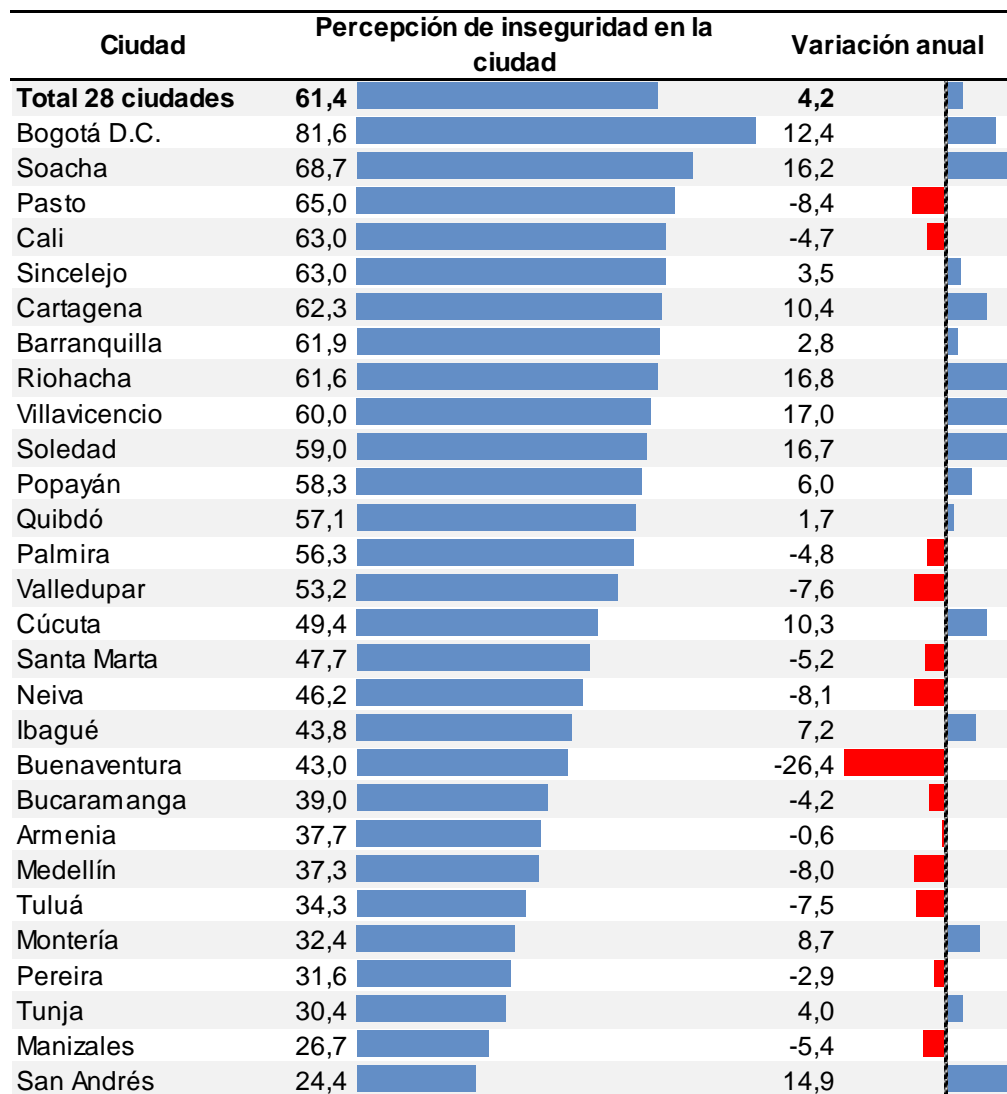
Fuente: DANE – ECSC 2015



Bogotá y Soacha aumentaron la percepción de inseguridad de sus ciudadanos, mientras que Pasto la disminuyó.

PERCEPCIÓN DE INSEGURIDAD SEGÚN VARIACIÓN POR CIUDAD

Población de 15 años y más
28 ciudades

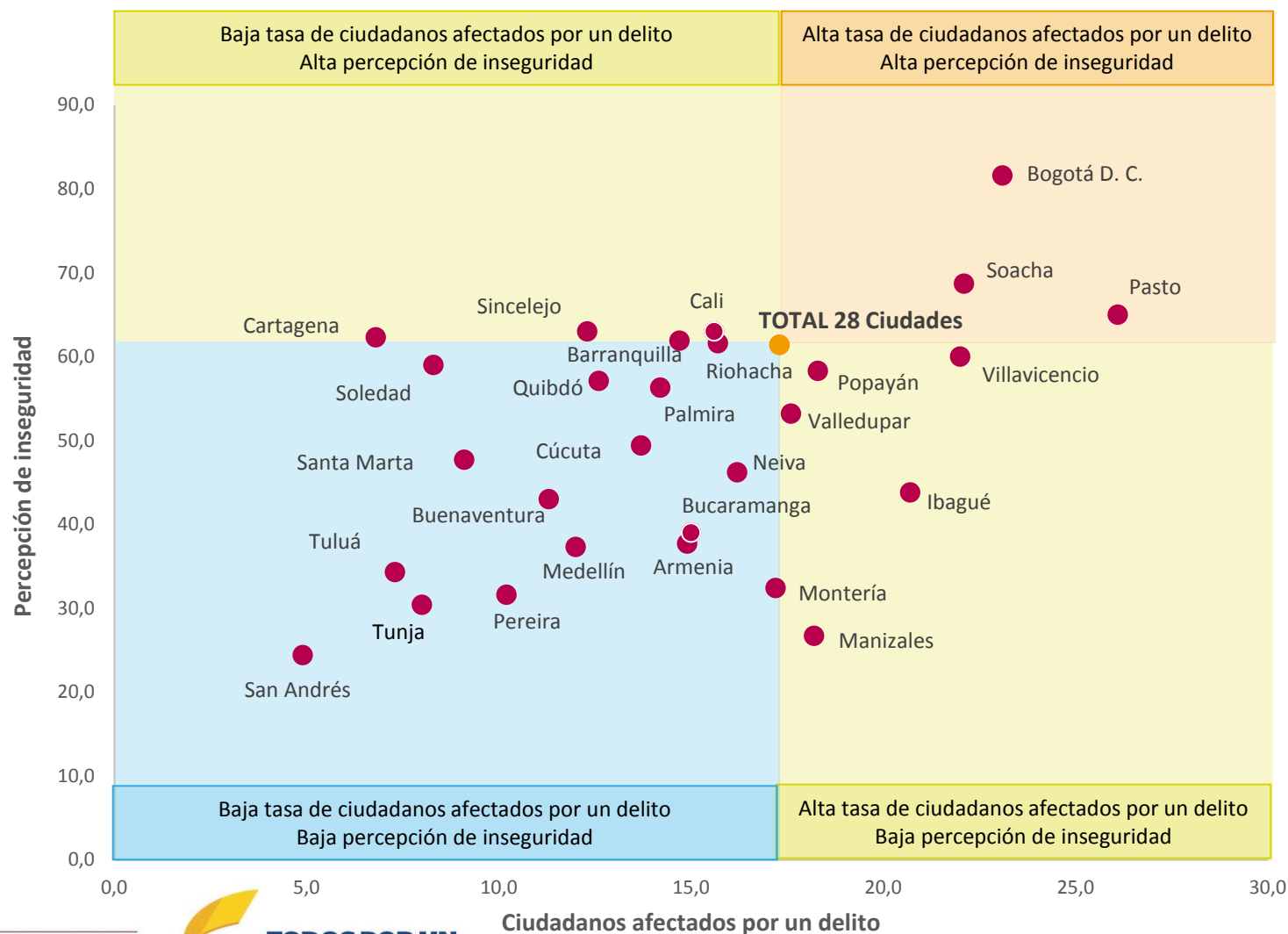


Fuente: DANE – ECSC 2015



DANE
Para tomar decisiones

Bogotá, Soacha y Pasto presentaron una tasa alta de ciudadanos afectados por delitos, que se corresponde con una alta percepción de inseguridad.



Fuente: DANE – ECSC 2015

Comparativo de los principales indicadores

	2013	2014
COBERTURA GEOGRÁFICA	28 ciudades	28 ciudades
TASA DE CIUDADANOS AFECTADOS POR DELITO	18,2%	17,3%
TASA DE DENUNCIA	25,3%	23,9%
HURTO A RESIDENCIAS	3,3%	2,7%
HURTO A PERSONAS	11,2%	10,5%
HURTO A VEHÍCULOS (completo o parte)	11,9%	11,9%
RIÑAS Y PELEAS	2,2%	1,9%
EXTORSIÓN	0,8%	1,0%
PERCEPCIÓN DE INSEGURIDAD EN LA CIUDAD	57,2%	61,4%





**TODOS POR UN
NUEVO PAÍS**

PAZ EQUIDAD EDUCACIÓN



@DANE_Colombia



/DANEColombia



/DANEColombia