

Encuesta Nacional de Hogares (Enaho) 2017



35%
50%
75%

26 OCTUBRE DE 2017

Resultados generales sobre ingresos,
pobreza y desigualdad

La Enaho es una encuesta multipropósito

Busca proveer a la sociedad información estadística relacionada con los ingresos del hogar, pobreza por línea de pobreza (LP) y multidimensional (IPM) y otros temas sociales, económicos y demográficos asociados a las condiciones de vida de la población, necesarios para la formulación, seguimiento y evaluación de políticas públicas orientadas al desarrollo del país.

Ficha técnica

- **Tamaño de la muestra**

- ❖ 1 120 UPM

- ❖ 13 440 viviendas

- **Cobertura**

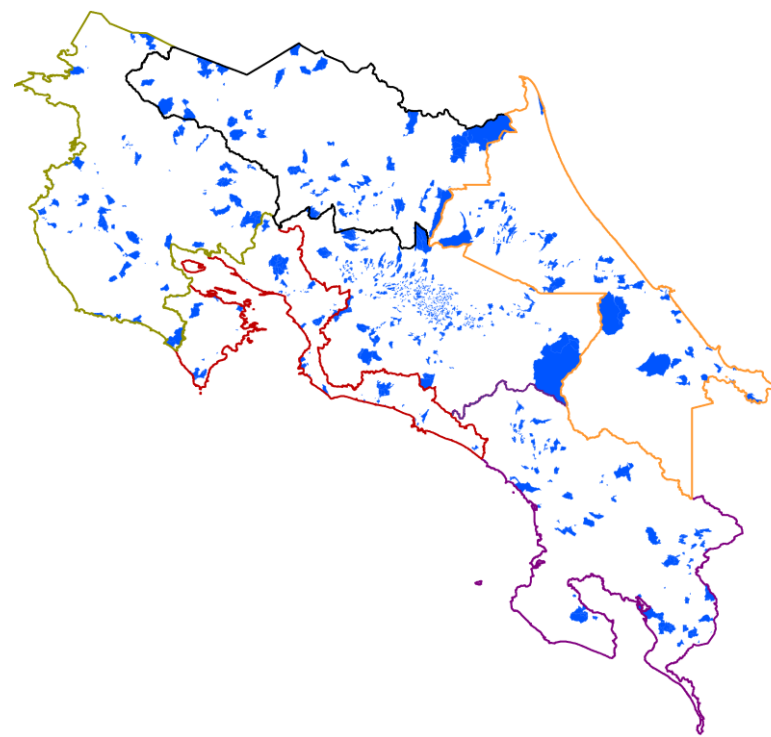
- ❖ Nacional

- **Periodo de recolección**

- ❖ Mes de julio 2017

- **Dominios de estudio**

- ❖ Nacional, zona (urbana y rural) y región de planificación económica



Ficha técnica

- **Principales temas investigados**
 - ❖ Ingreso de los hogares y las personas
 - ❖ Nivel de pobreza de los hogares por línea de pobreza y pobreza multidimensional
 - ❖ Características socioeconómicas y demográficas de la población
 - ❖ Vivienda y acceso a servicios
 - ❖ Condición de actividad económica de la población
 - ❖ Gasto de consumo de los hogares
- **Marco muestral**
 - ❖ Marco muestral de viviendas 2011 (MMV-2011), basado en el Censo Nacional de Población y Vivienda del año 2011
- **Diseño muestral**
 - ❖ Diseño probabilístico, estratificado y bietápico
- **Tasa de respuesta**
 - ❖ 83,3%



Síntesis de Resultados





Ingresos de los hogares

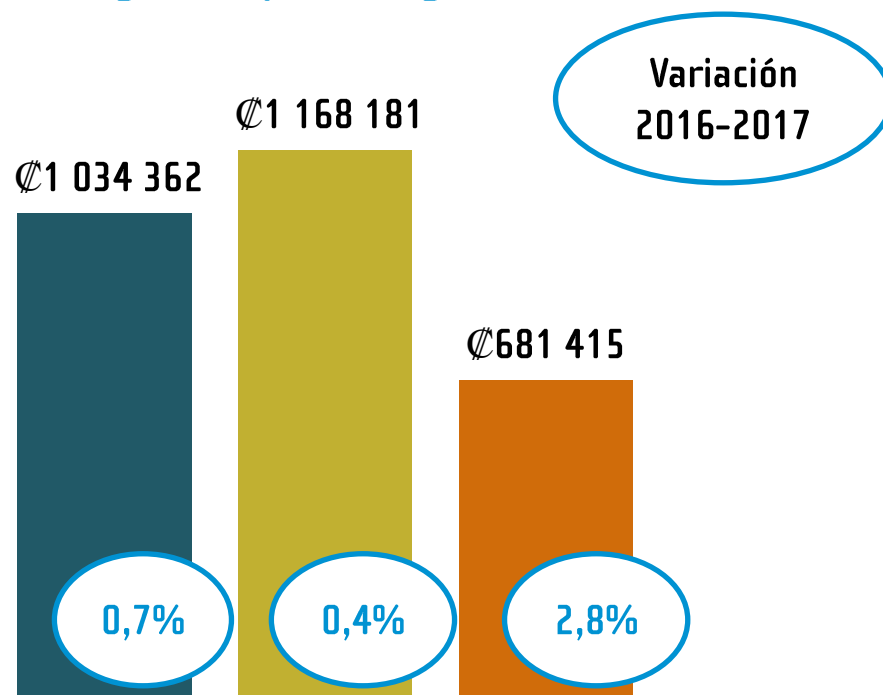
35%

50%

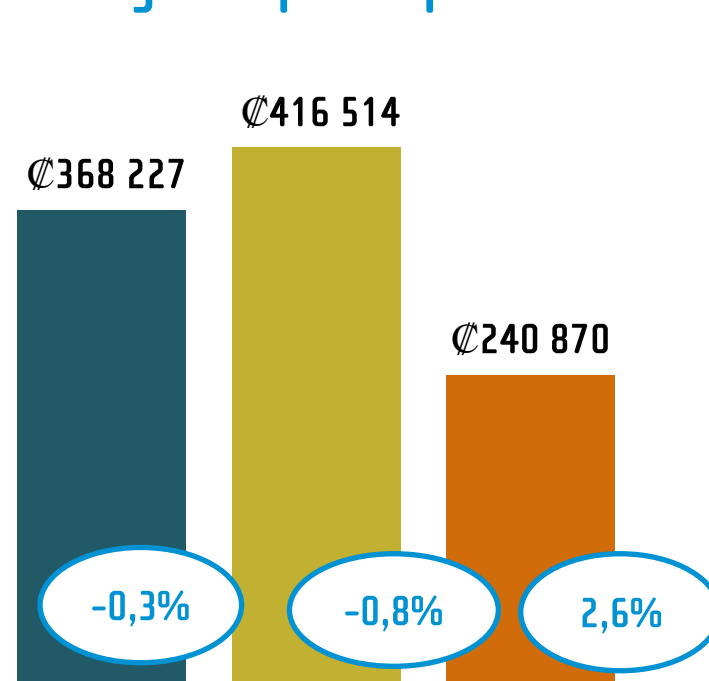
75%

Ingreso per cápita en la zona urbana es 73% mayor respecto a la zona rural

Ingreso por hogar

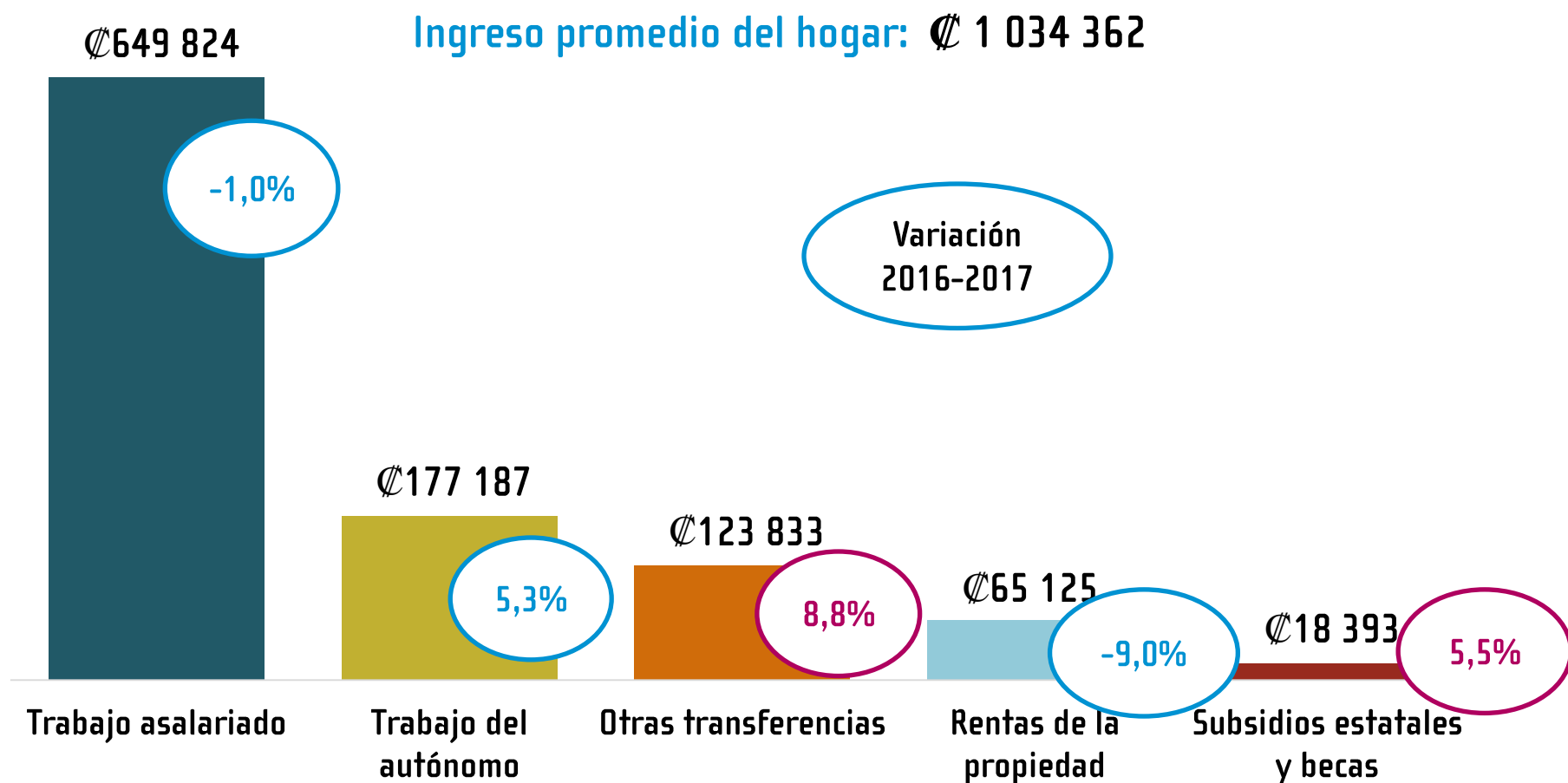


Ingreso per cápita

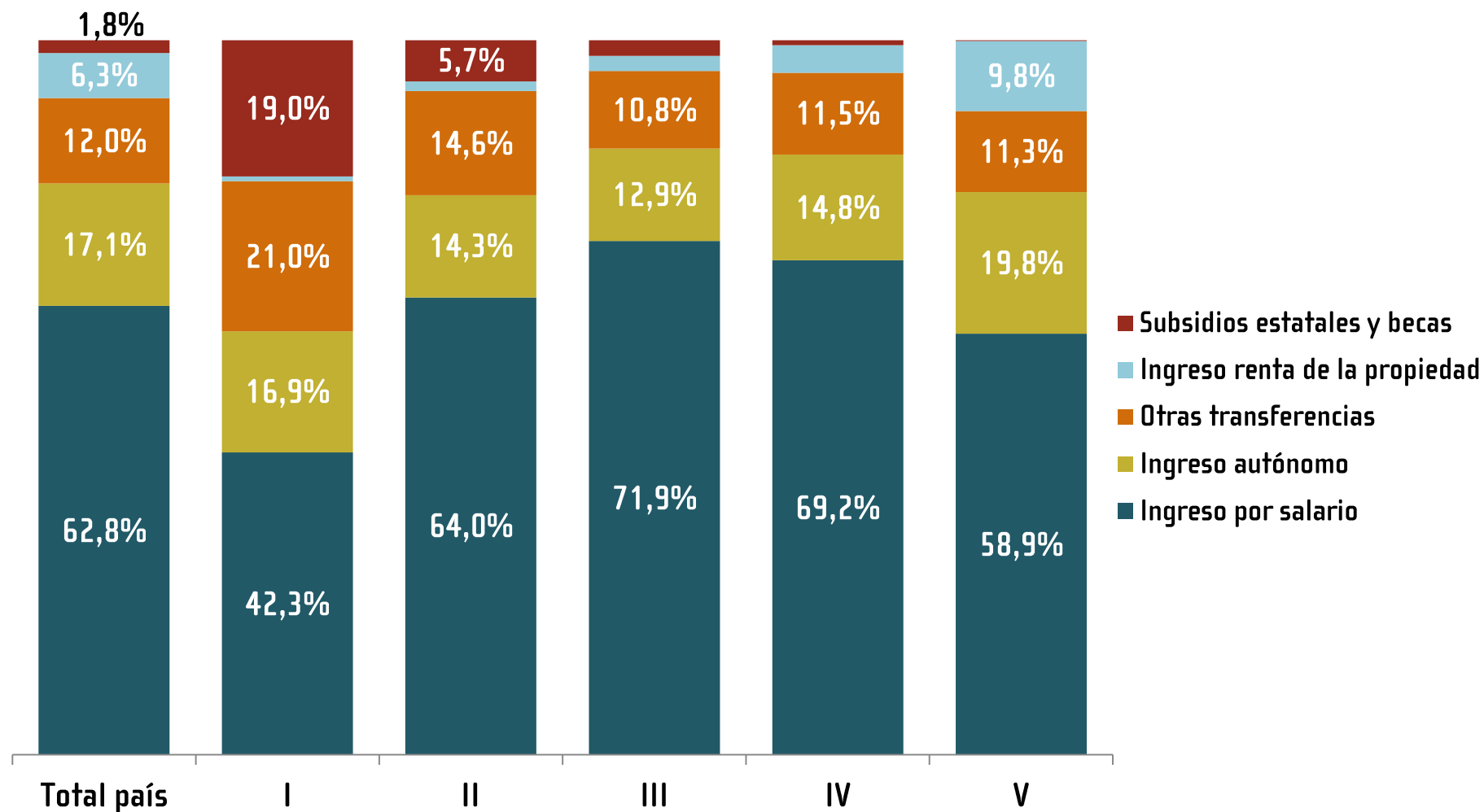


■ Total país ■ Zona urbana ■ Zona rural

El salario es la principal fuente de ingreso de los hogares

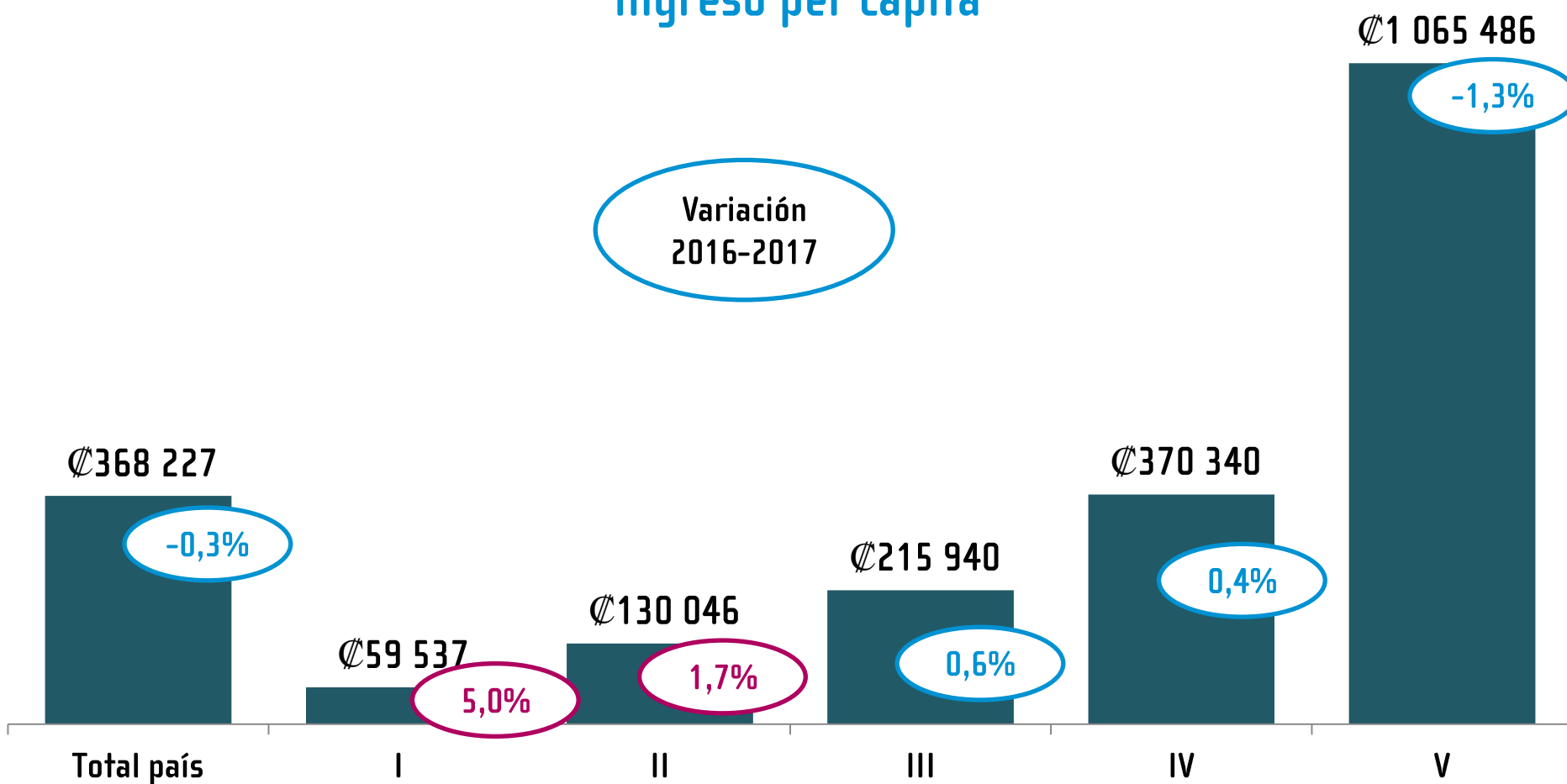


Los subsidios estatales y becas son la quinta parte del ingreso de los hogares del primer quintil



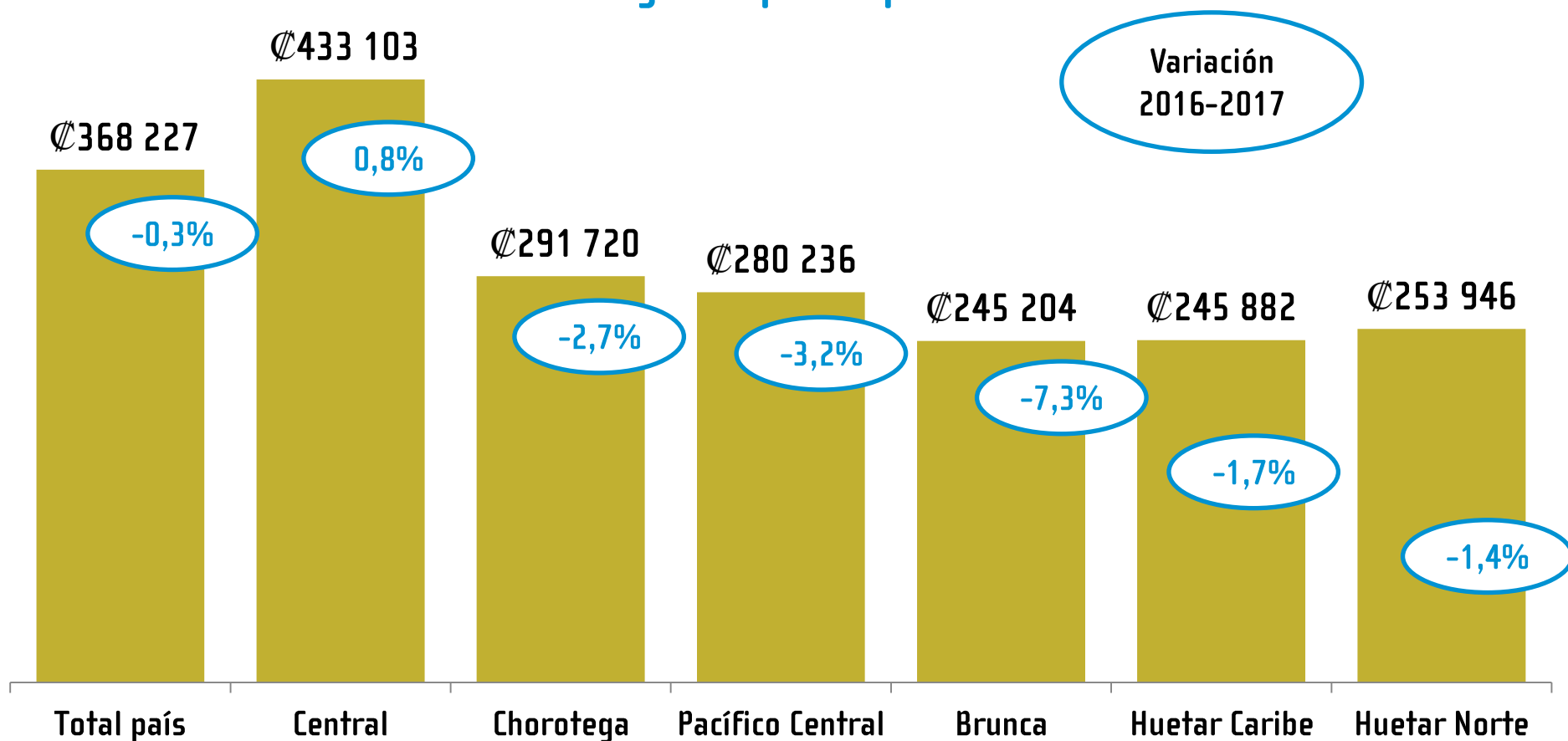
El ingreso per cápita de los hogares en el quinto quintil es 18 veces el correspondiente al de los hogares en el primer quintil

Ingreso per cápita

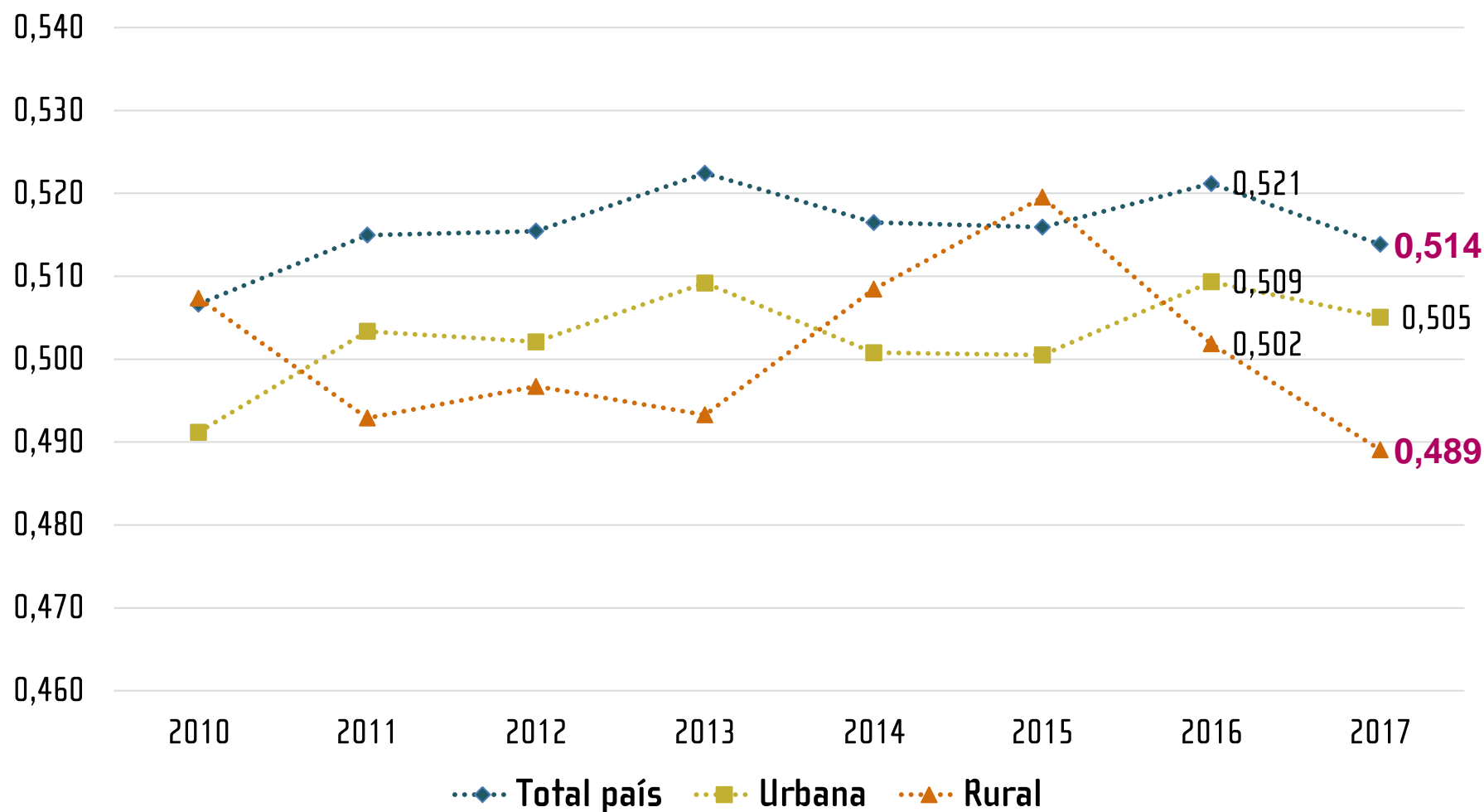


El ingreso per cápita de los hogares en la región Central es casi el doble del correspondiente al de los hogares de la región Brunca

Ingreso per cápita



La desigualdad se reduce tanto a nivel nacional como en la zona rural, respecto al año anterior





Pobreza por línea de pobreza (LP)



35%

50%

75%

Medición de la pobreza por línea de pobreza

Para pobreza



Valor mensual de la Línea de Pobreza (CBA + CNA)



Ingreso mensual per cápita del hogar



Hogar pobre

Línea de pobreza por persona



Zona Urbana
\$107 769
Mensual



Zona Rural
\$82 950
Mensual

Para pobreza extrema



Valor mensual de la Línea de Extrema Pobreza (CBA)



Ingreso mensual per cápita del hogar



Hogar en extrema pobreza

Línea de pobreza extrema por persona



Zona Urbana
\$49 147
Mensual



Zona Rural
\$40 921
Mensual

El ingreso per cápita de los hogares en los primeros deciles aumenta en mayor medida que los valores de las líneas de pobreza

Líneas de pobreza e ingresos	2017		Variación porcentual	
	Zona		Zona	
	Urbana	Rural	Urbana	Rural
Líneas de pobreza				
Línea de pobreza	₡ 107 769	₡ 82 950	1,7	1,5
Línea de pobreza extrema	₡ 49 147	₡ 40 921	1,5	1,2
Ingresos promedio per cápita				
Decil I	₡ 46 559	₡ 26 461	5,3	14,4
Decil II	₡ 94 323	₡ 59 115	2,0	8,9
Decil III	₡ 131 791	₡ 83 138	1,1	5,2

Situación de la pobreza por LP

Pobreza total



305 231

Hogares

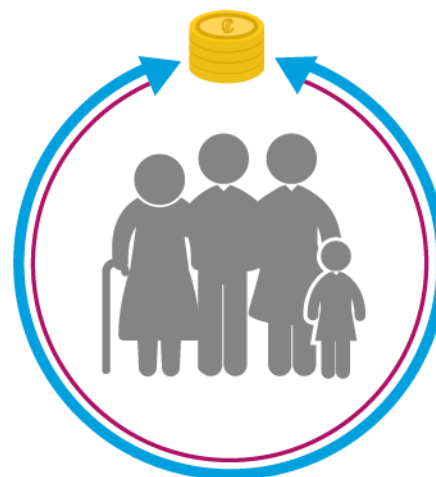
1 092 403

Personas

20,0%

Incidencia
por hogar

Pobreza extrema



86 663

Hogares

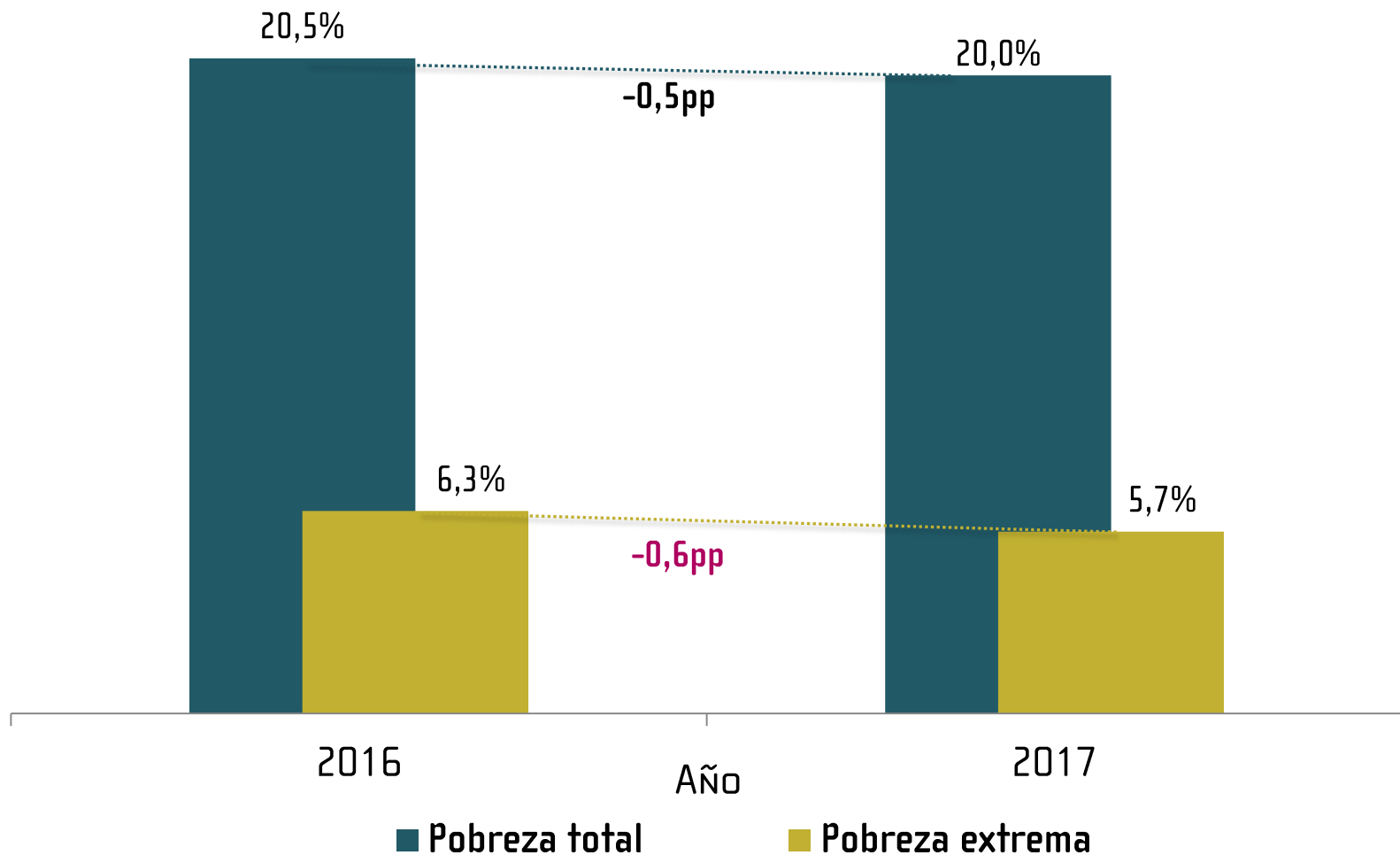
306 510

Personas

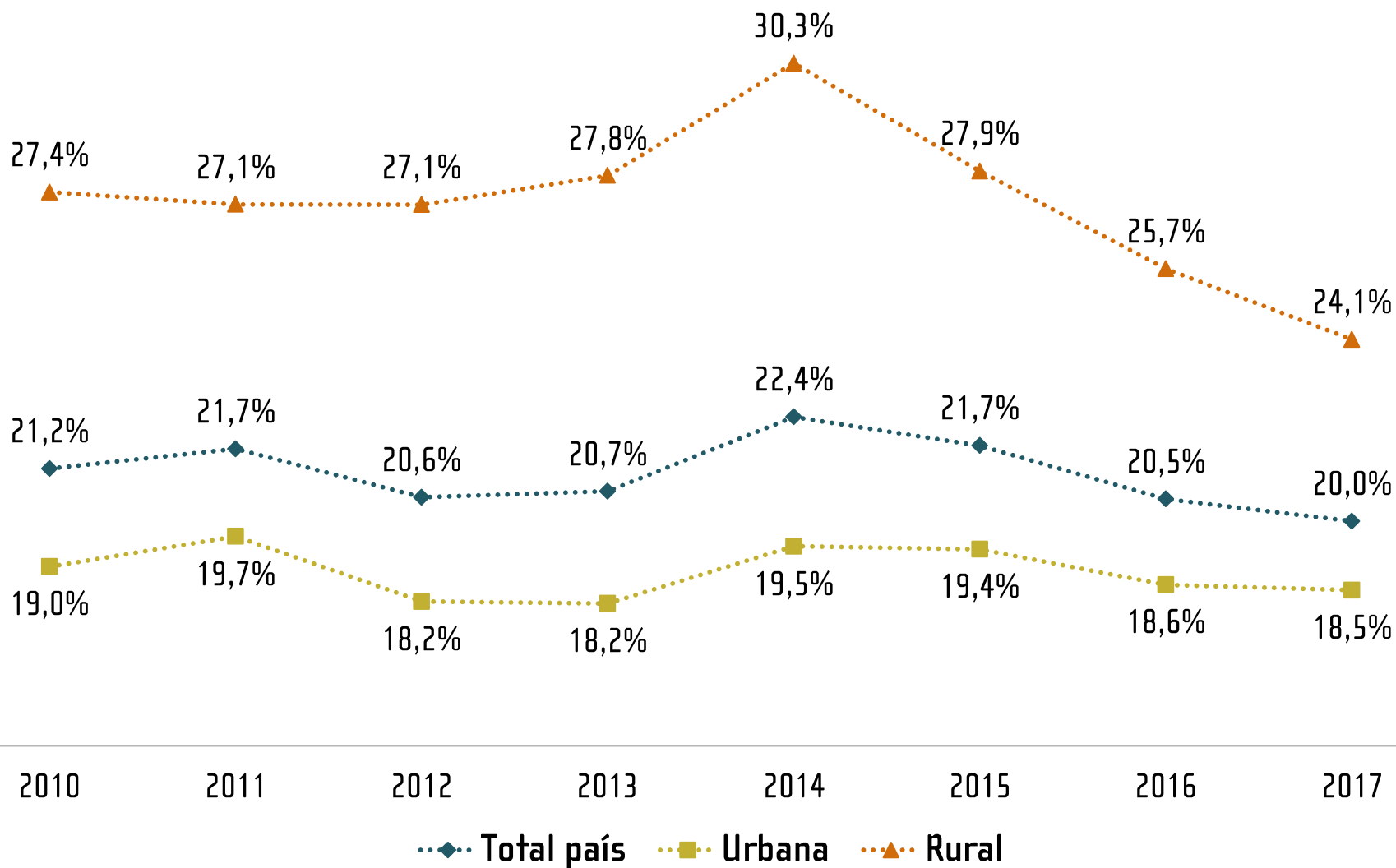
5,7%

Incidencia
por hogar

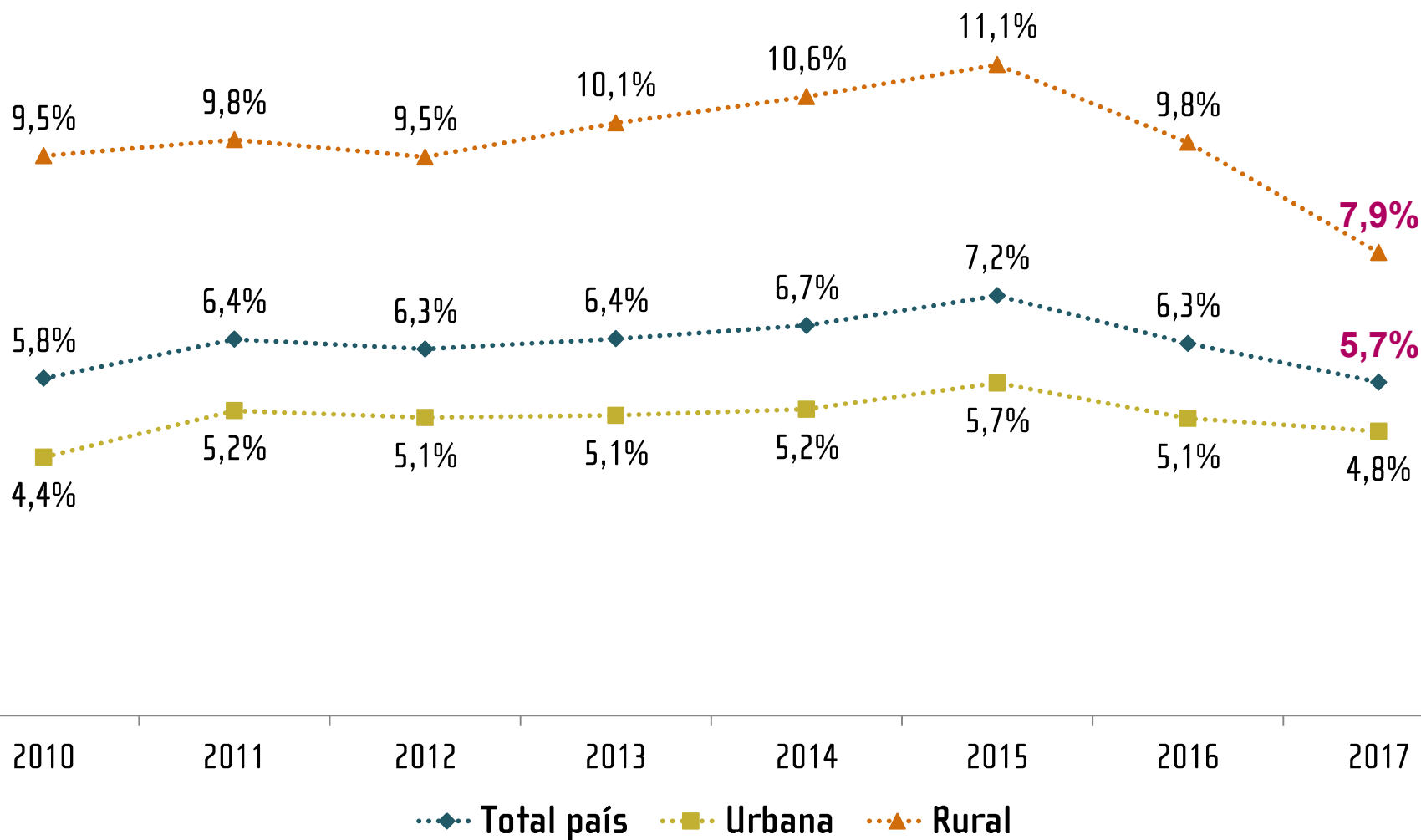
Se reduce pobreza extrema a nivel nacional



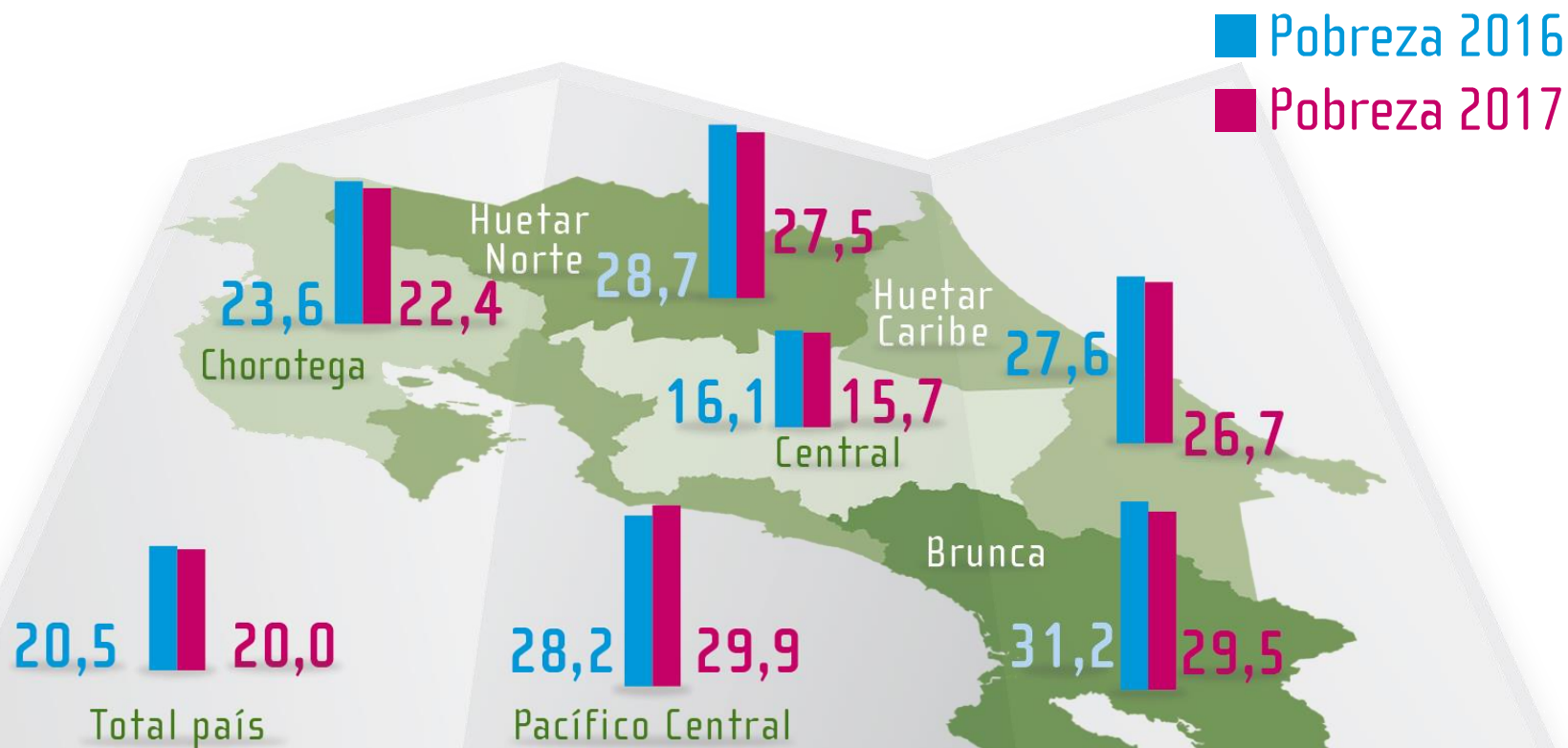
Se reduce la brecha entre la pobreza urbana y rural



Brecha en pobreza extrema entre zonas alcanza nivel más bajo en los últimos 7 años



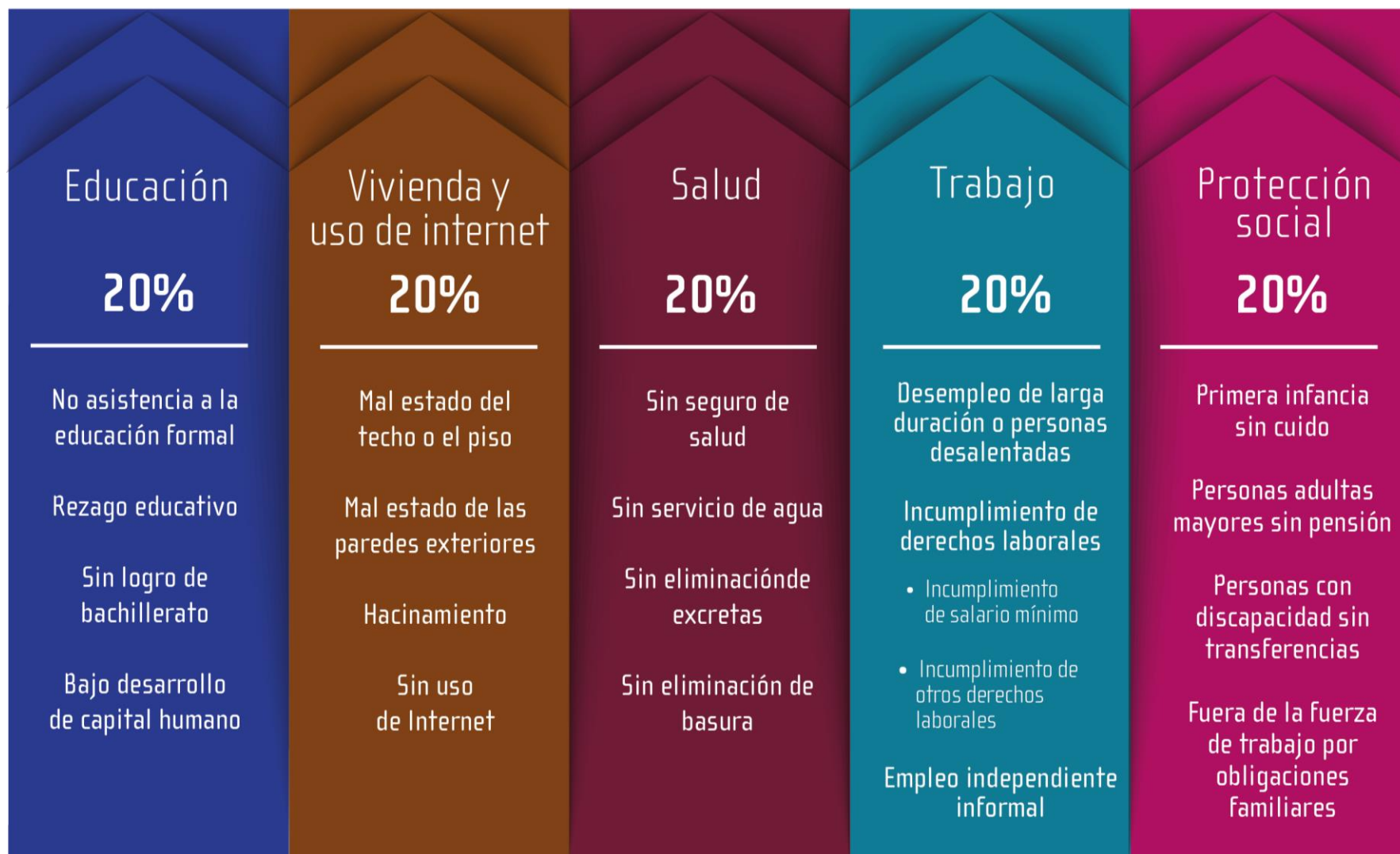
La región Chorotega continua como la segunda con menor nivel de pobreza



Pobreza multidimensional



Índice de pobreza multidimensional



Situación de los hogares pobres por IPM

286 852

Hogares

1 138 768

Personas

18,8%

Incidencia
por hogar

27,3%

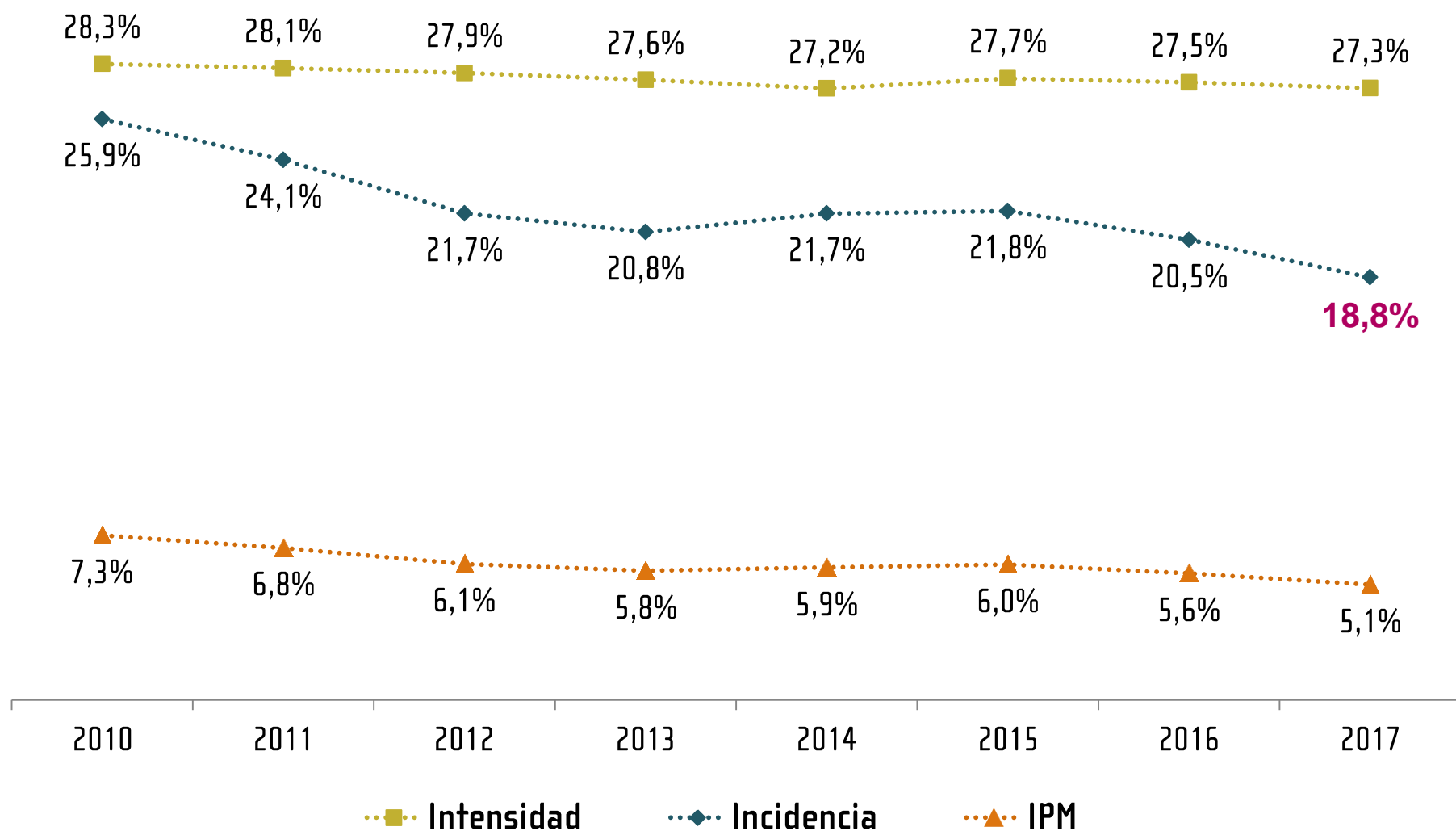
Intensidad
por hogar

5,1

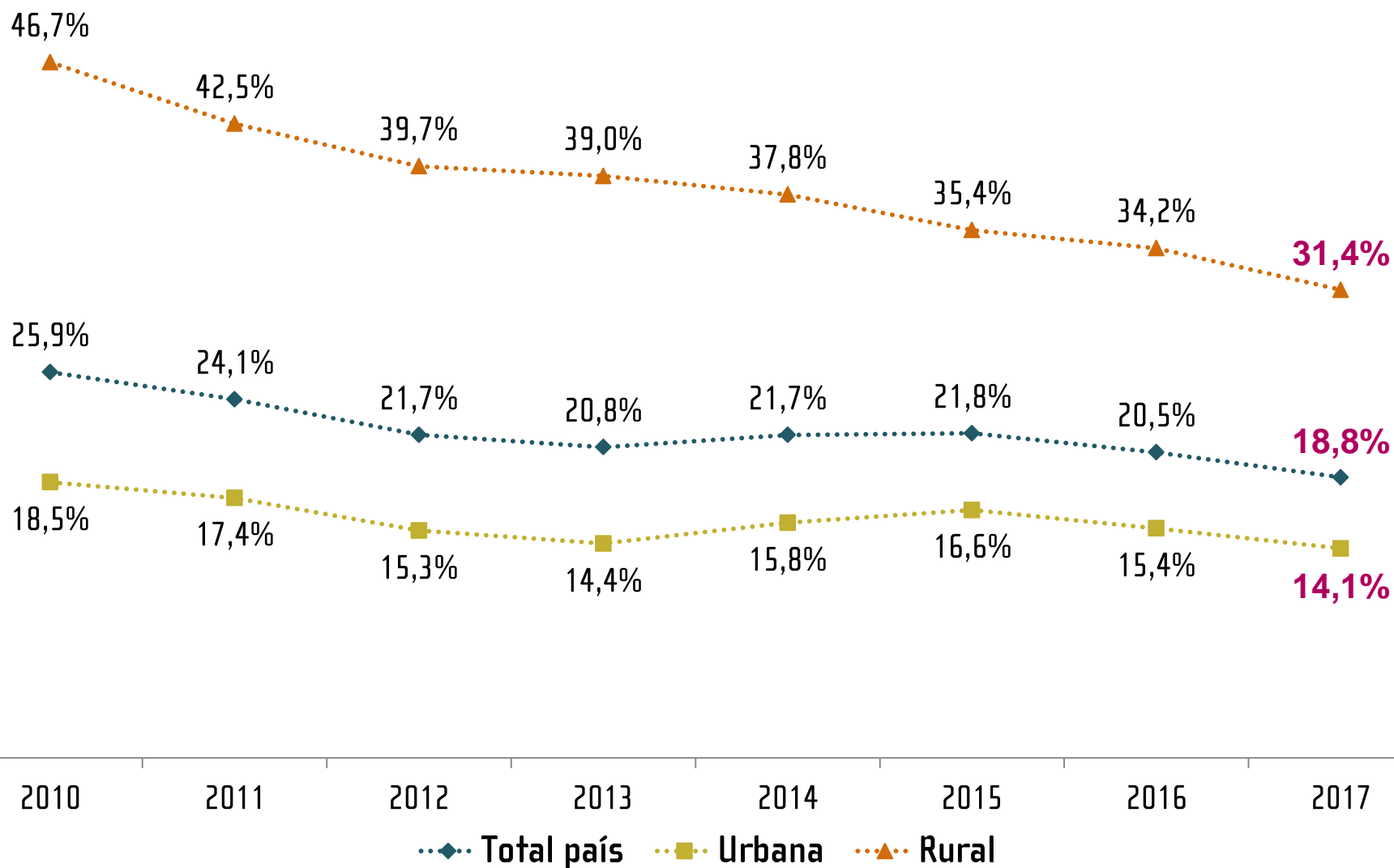
IPM



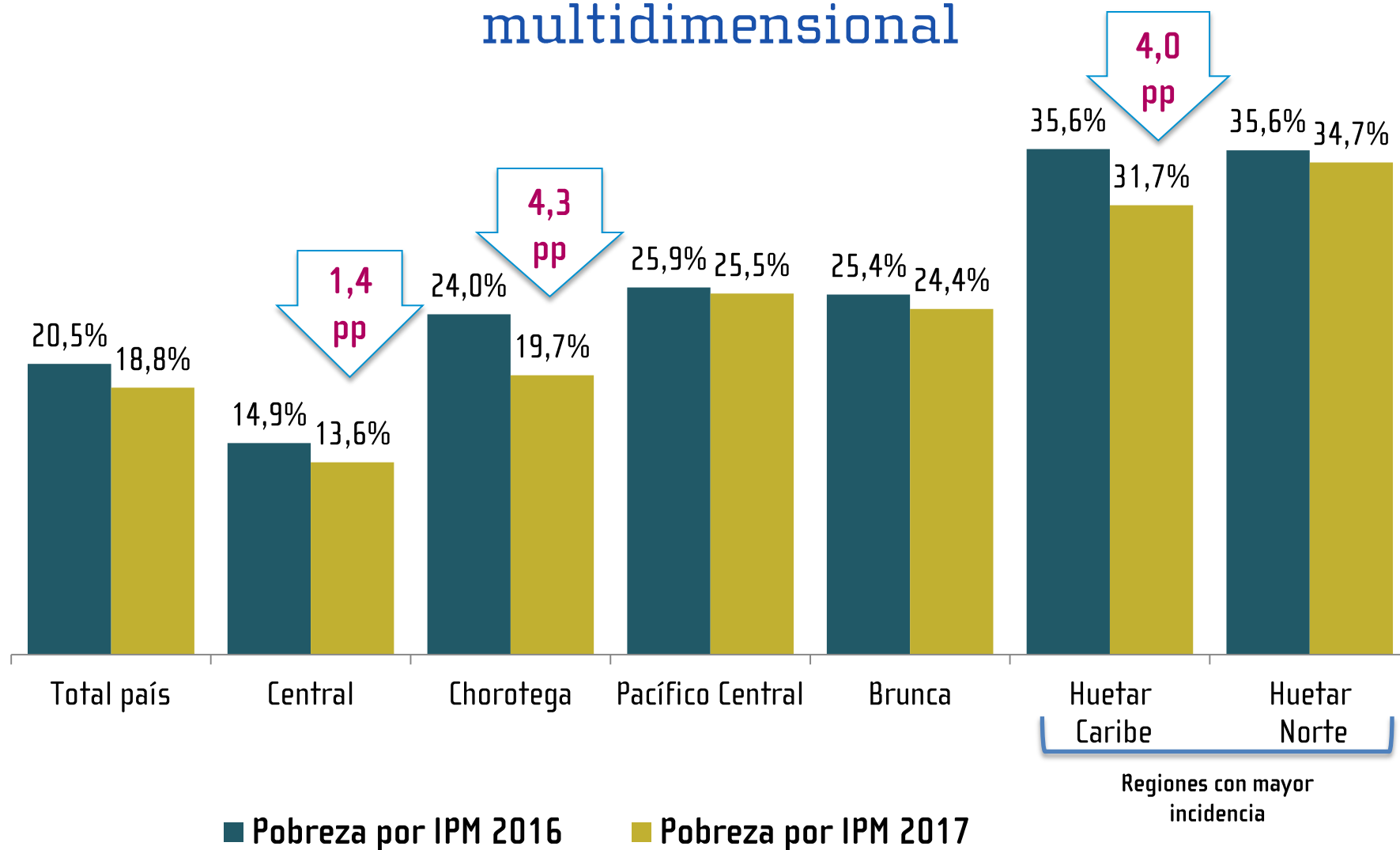
La incidencia de la pobreza multidimensional continua a la baja



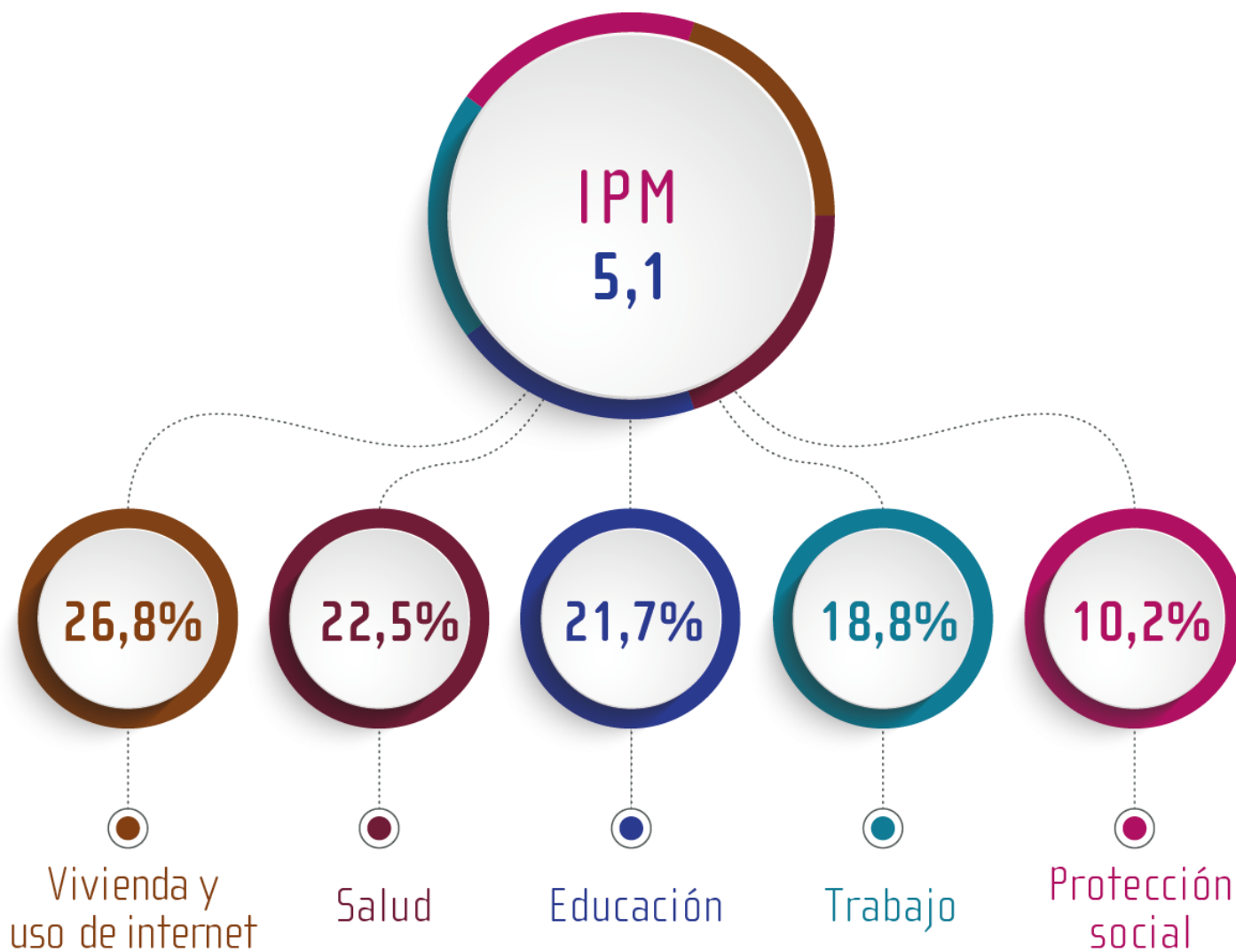
La incidencia de pobreza multidimensional en la zona rural duplica el nivel de la urbana



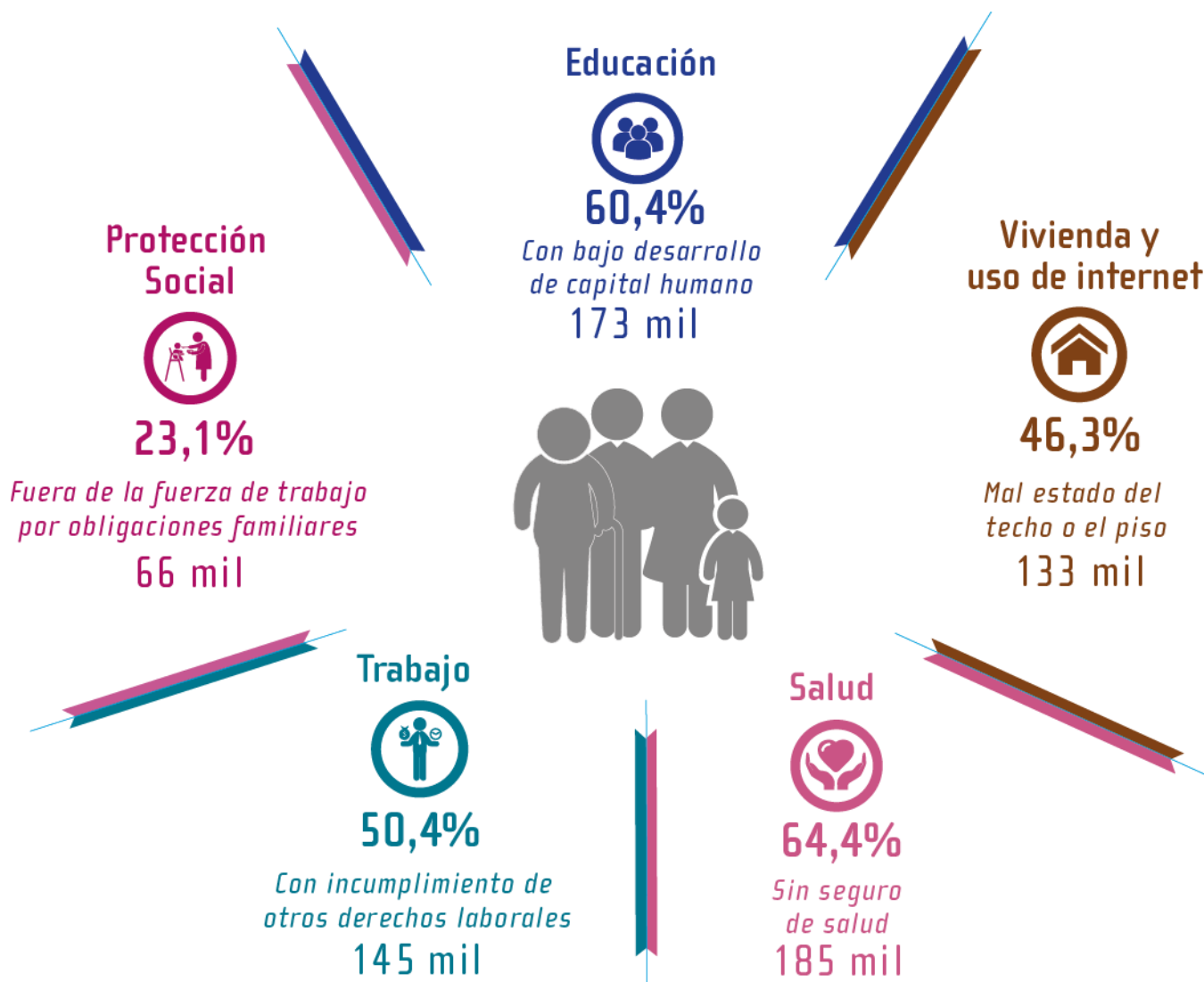
Las regiones Central, Chorotega y Huetar Caribe disminuyeron la incidencia de pobreza multidimensional



Vivienda y uso de internet es la dimensión que más explica el valor del IPM

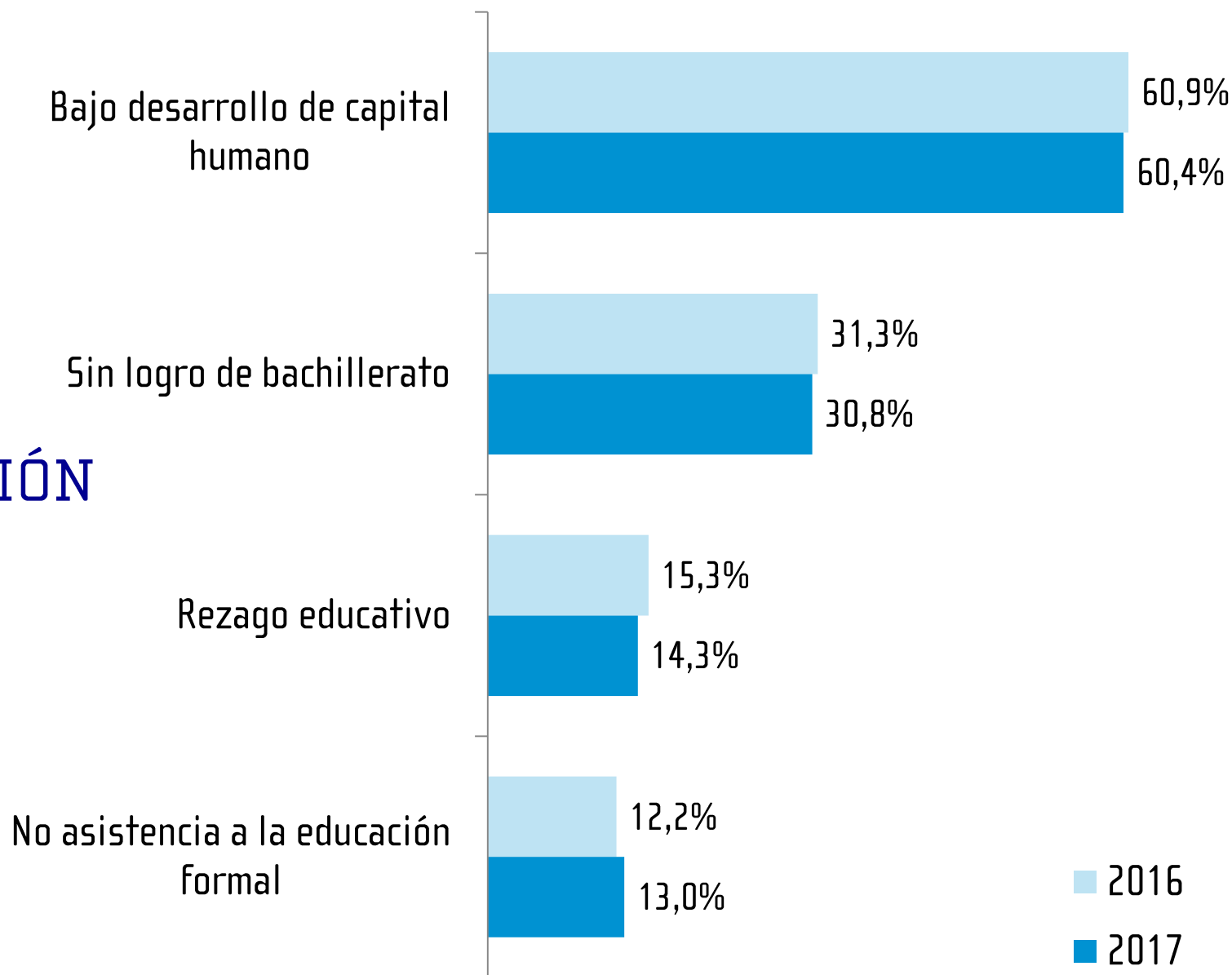


Indicadores de mayor incidencia por dimensión entre hogares pobres



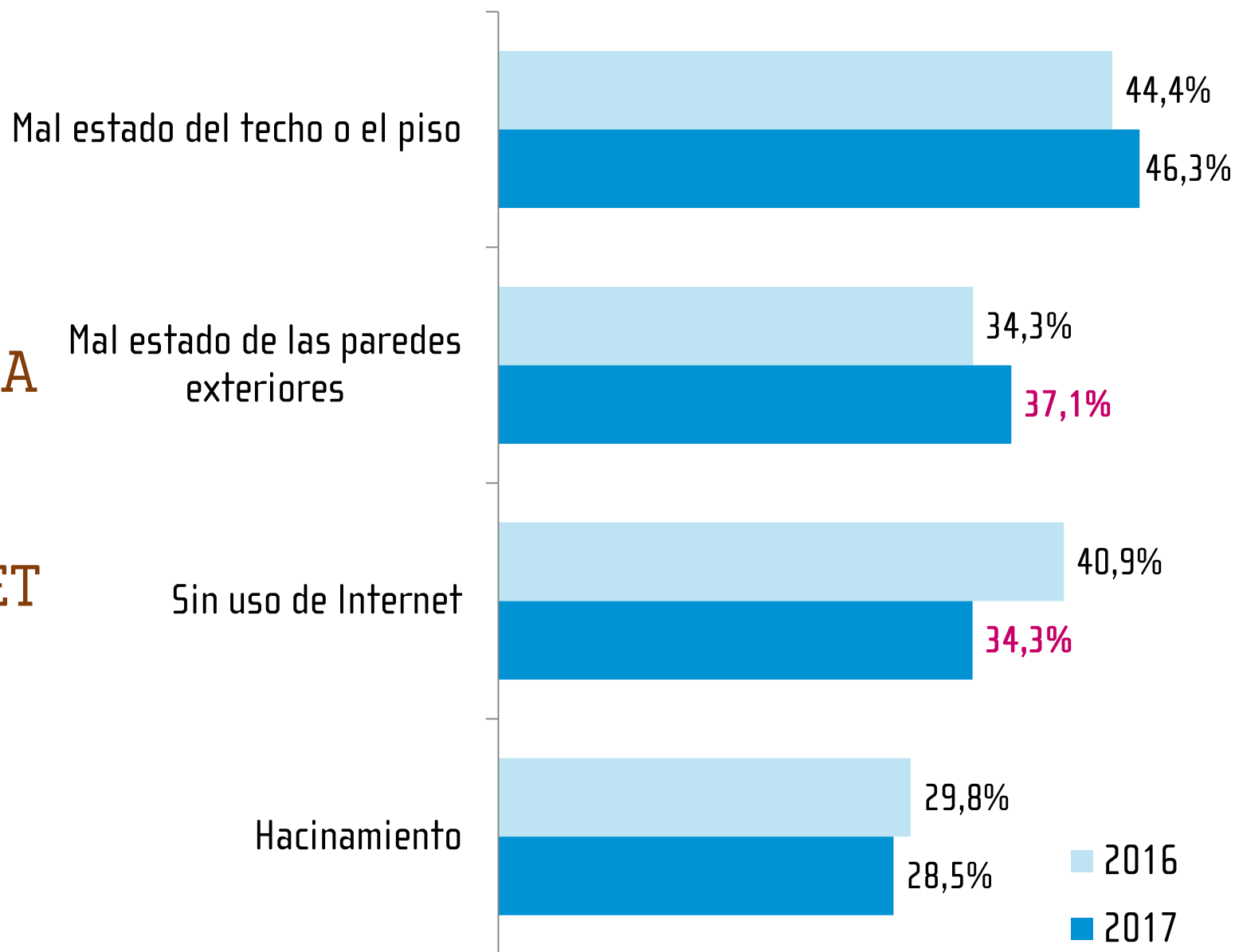
Incidencia de cada indicador en hogares pobres

EDUCACIÓN



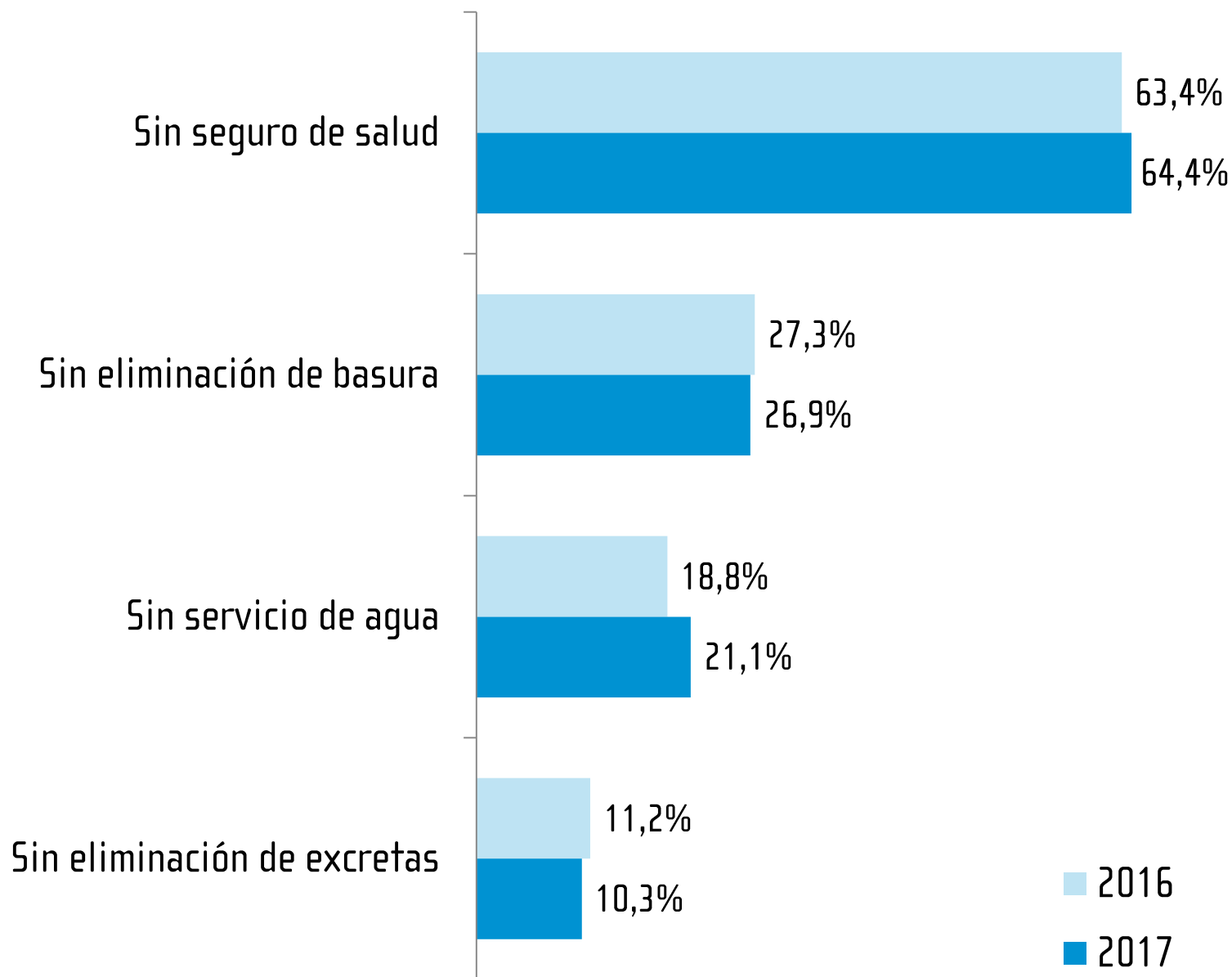
Incidencia de cada indicador en hogares pobres

VIVIENDA Y USO DE INTERNET



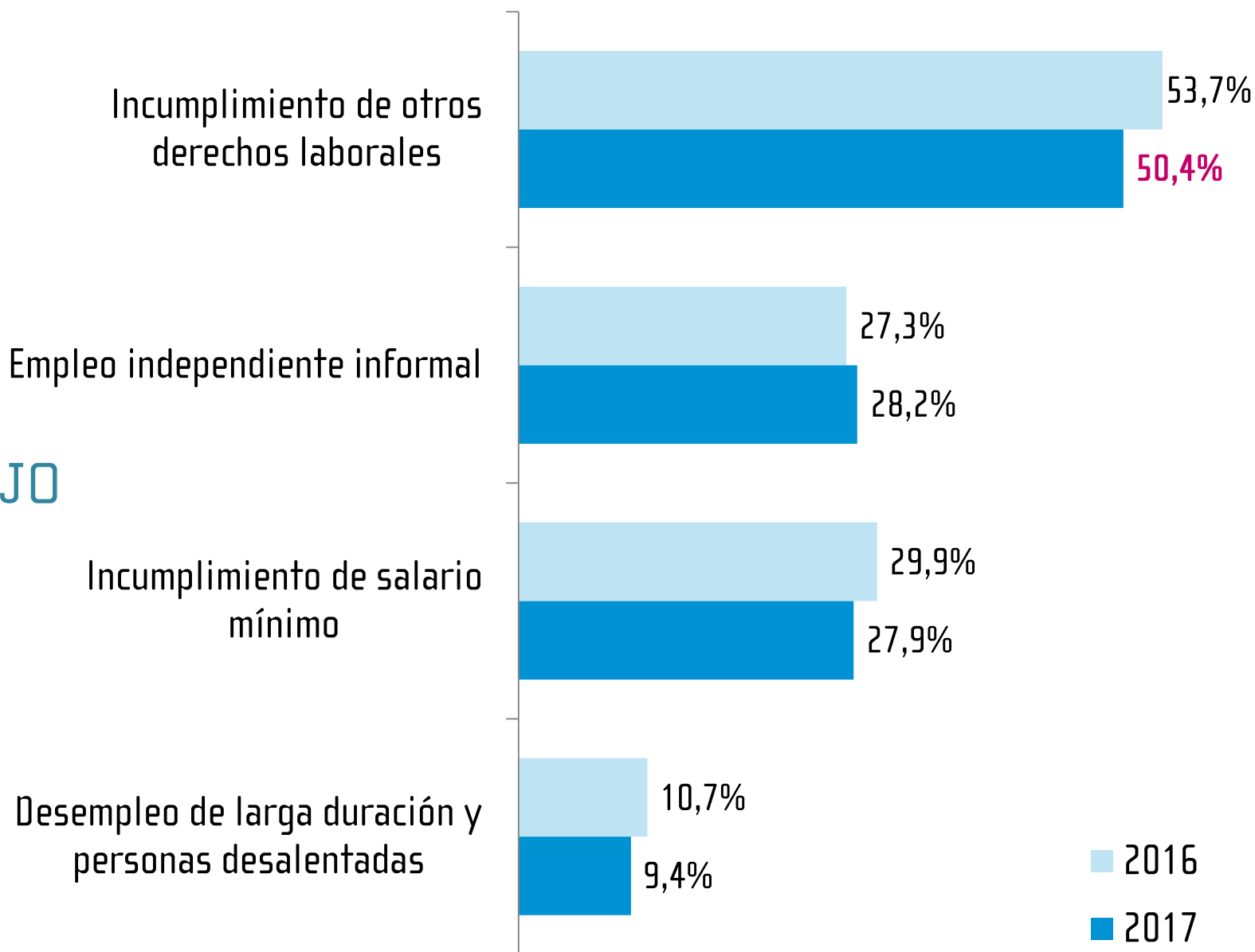
Incidencia de cada indicador en hogares pobres

SALUD



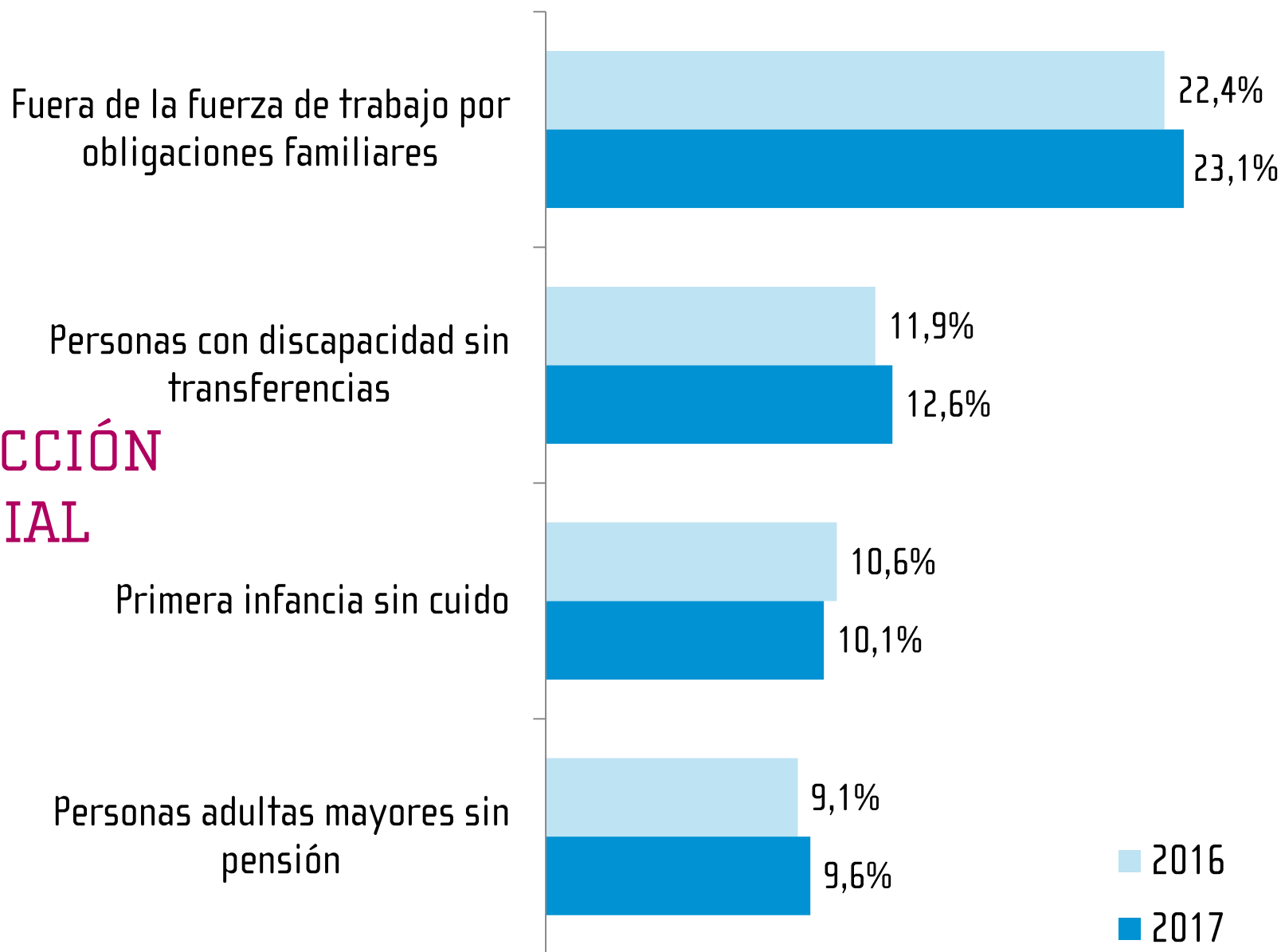
Incidencia de cada indicador en hogares pobres

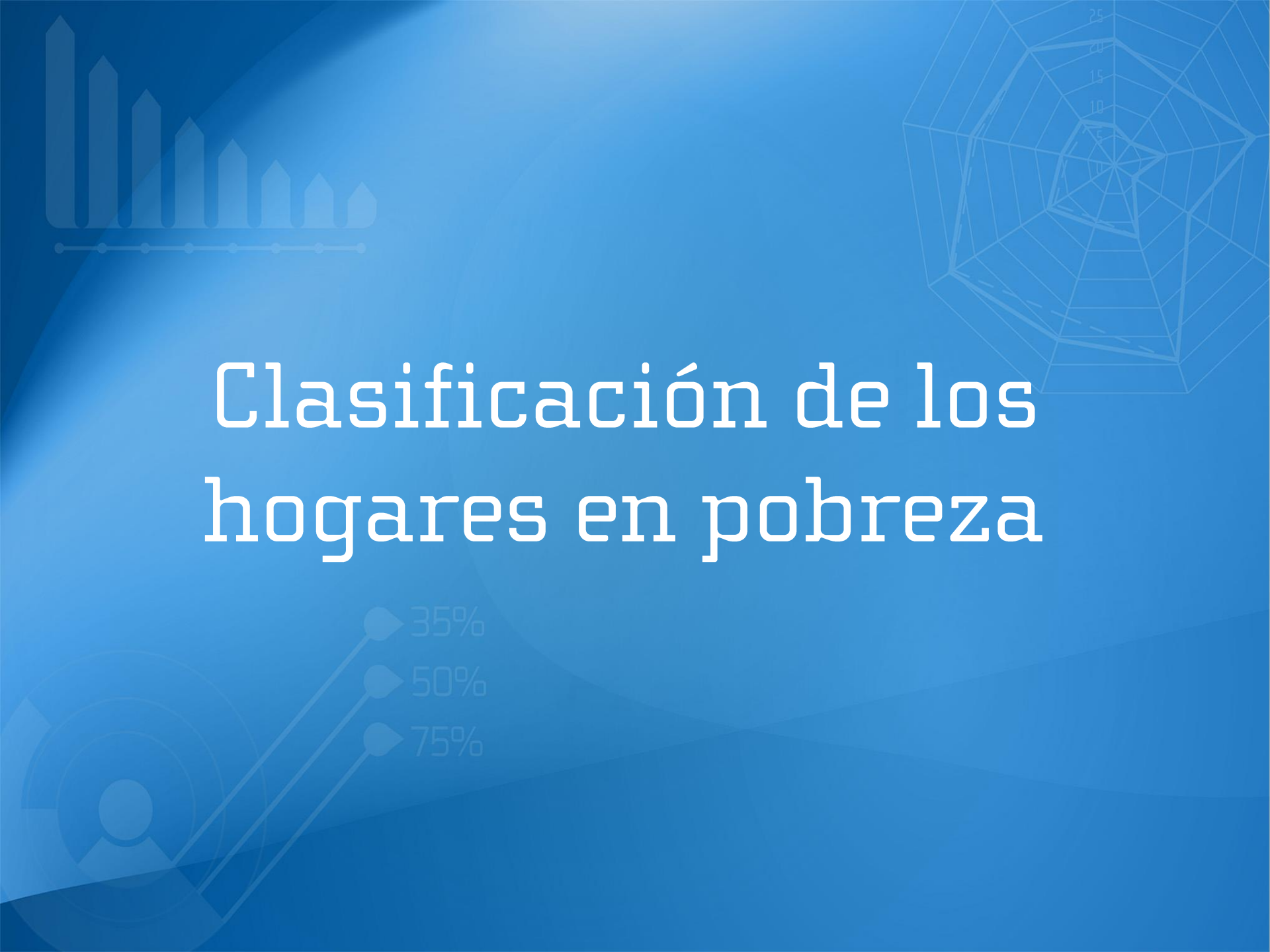
TRABAJO



Incidencia de cada indicador en hogares pobres

PROTECCIÓN SOCIAL





Clasificación de los hogares en pobreza

35%

50%

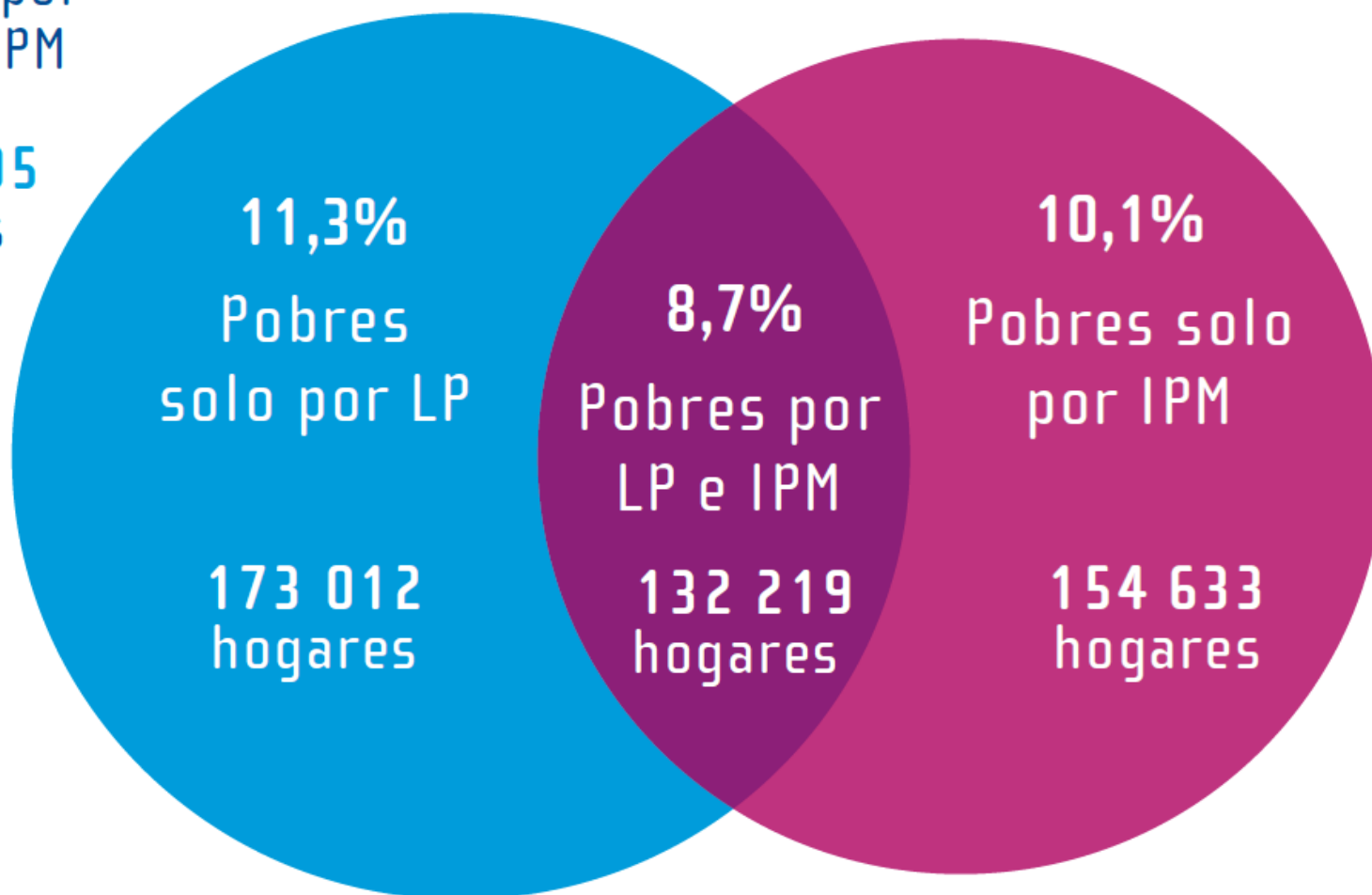
75%

Situación de pobreza según método de medición

69,9%

No pobres por
LP ni por IPM

1 064 005
hogares



Perfiles de pobreza

Costa Rica: Características de los hogares y las personas por situación de pobreza LP e IPM según indicador, julio 2017

(excluye servicio doméstico y pensionistas que viven en los hogares)

Indicador	Total país	Situación de pobreza	
		No pobres (ni por LP ni por IPM)	Total de pobres por LP e IPM
Total de personas	4 934 743	3 239 646	536 074
Total de hogares	1 523 869	1 064 005	132 219
Miembros por hogar	3,24	3,04	4,05
Tasa de desempleo abierto	7,5	4,6	21,4
Ingreso per cápita del hogar	368 227	480 924	55 175
Escolaridad promedio de personas de 15 años y más	8,72	9,71	5,79
Porcentaje de población no asegurada	14,2	8,1	31,0
Porcentaje de hogares sin vivienda propia	27,2	24,4	39,2
Porcentaje de hogares que recibe algún subsidio o beca	24,3	17,2	49,1
Porcentaje de adultos mayores sin pensión	33,5	30,0	46,6



¡Muchas Gracias!



INEC Costa Rica



@INECCR



INEC Costa Rica



INEC Costa Rica



inec.cr

