

## **Guide de saisie de la phase 2**

### **Le questionnaire – sa structuration**

Il s'agit d'un questionnaire modulaire ; mais au contraire de celui de la première phase, toutes les unités enquêtées sont concernées par tous les modules.

Une première partie dite « Identification » permet de relier l'unité de production informelle aux individus enquêtés au cours de la première phase. On récupère ici aussi quelques données sur les caractéristiques de l'enquêté de la phase 1.

Une deuxième partie concerne les questions relatives à la gestion et à la qualité de l'enquête.

La troisième partie est un filtre pour s'assurer que l'unité sélectionnée est bien une unité de production du secteur informel.

Enfin, la quatrième partie du questionnaire est le dossier d'enquête même ; elle comprend sept modules différents dont certains ont des sous-modules. Il s'agit d'une enquête complexe ; et par conséquent exigeant beaucoup d'attention aux agents de saisie. Une saisie contrôlée permet d'aider ces derniers.

Cliquer sur l'icône de lancement de la saisie sur le bureau windows de chaque machine affectée à la saisie.

La saisie proprement dite

Comme pour la phase 1, nous vous conseillons la saisie par lot pour éviter la manipulation de plusieurs fichiers. Un lot par agent de saisie suffit amplement.

Un premier écran est consacré à l'identification de l'unité de production informelle ; il se présente ceci :

CSEntry - ( Apl File = PHASE2.ENT , Data File = S01Site )

File Mode Edit Navigation View Options Help

**R D C**  
MINISTÈRE DU PLAN  
I N S

ENQUETE NATIONALE DU TYPE 1-2-3 AUPRES DES MENAGES  
QUESTIONNAIRE DE L'ENQUETE : PHASE-2  
**Secteur informel**

01. N° POOL : [ ] [ ] [ ] [ ] 02. N° ECHANTILLON [ ] [ ] [ ] [ ]  
03. DOMAINE 04. STRATE  
05. PROVINCE  
06. DISTRICT/VILLE  
07. TERRITOIRE/COMMUNE  
08. SECTEUR/CHEFFERIE  
09. VILLAGE ..... 10. QUARTIER .....  
11. RUE ..... N° ..... COTE: G [ ] D [ ]  
12. NOMBRE DE MENAGES DANS UH/PARCELLE .....  
13. NUMERO DU MENAGE DANS LA PARCELLE .....  
14. NOM DU CHEF DE MENAGE .....

**15. N° SITE:** [ ] [ ] [ ] [ ]  
**16. N° DU MENAGE DANS LE SITE:** [ ] [ ]  
**17. TAILLE DE MENAGE :** [ ] [ ] [ ]

18. RESULTAT DE L'INTERVIEW : [ ] [ ]  
19. QUI A REPONDU A LA FICHE MENAGE ? [ ] [ ]

**INTERVENANTS**

TITRE	CODE	DATE:
		JJ - MM - AA
20. ENQUETEUR :	[ 4 ] [ 5 ]	[ 2 ] [ 7 ] [ 9 ] [ 4 ]
21. CONTROLEUR :	[ 1 ] [ 3 ]	[ 2 ] [ 4 ] [ 9 ] [ 4 ]
22. SUPERVISEUR :	[ ] [ ]	[ ] [ ] [ ] [ ]
23. AGENT DE SAISIE :	[ 1 ] [ 1 ]	[ 1 ] [ 2 ] [ 1 ] [ 0 ] [ 4 ]

Après avoir rentré les informations identifiant l'unité de production informelle, l'écran se présente de la façon suivante pour la suite des informations sur la gestion de l'enquête et sur les caractéristiques reportées de la phase 1.

CSEntry - ( Apl File = PHASE2.ENT , Data File = PHAS02B )

File Mode Edit Navigation View Options Help

File  
--- <Adding Case>

**REPUBLIQUE DEMOCRATIQUE DU CONGO**  
**MINISTÈRE DU PLAN**  
**INSTITUT NATIONAL DE LA STATISTIQUE**

Deuxième phase : Enquête sur le secteur informel

**CODE D'IDENTIFICATION**  
[ 1 ] [ 0 ] [ 1 ] [ 5 ] [ 1 ] [ 1 ]

**DATE DE L'ENQUETE**  
Jour : [ ] Mois : [ ] Année : [ ]

**Caractéristiques de l'enquête :**

☐ Parenté ☐ Sexe ☐ Age ☐ Scolarité ☐ Tribu ☐ Migration

**Caractéristiques de l'établissement :**

☐ Statut ☐ Branche ☐ Local ☐ Taille ☐ N°NIN ☐ Compta. ☐ Revenu

**Qualité de l'enquête :** ☐  
1. Bonne 2. Moyenne 3. Mauvaise

**DUREE DE L'ENQUETE**  
DEBUT : [ ] H [ ] mn FIN : [ ] H [ ] mn

For Help, press F1

ADD Field = JOUR Occurrence 1 of 1 CAP

La saisie de cette étape est aisée. Puis on passe à la saisie des variables de filtrage.

CSEntry - ( Apl File = PHASE2.ENT , Data File = PHAS02B )

File Mode Edit Navigation View Options Help

INS - RDC

## ENQUETE 1-2-3

Deuxième phase : Enquête sur le secteur informel

FILTRES (S.)

Identification :

Site Ménage Individu N° emploi

S1. Situation dans l'emploi principal

S2. Numéro de code fiscal ?

S3. Comment établissez-vous vos comptes ?

Si pas de N° NIN (S2=2) ou pas de comptabilité écrite formelle (S3 =3,4, 5), passez au module A du questionnaire; si non, passez à S4

S4. Raison situation actuelle différente de celle déclarée lors de l'enquête emploi ?

For Help, press F1

ADD Field = S4\_RAISO Occurrence 1 of 1 CAP

### Attention,

A ce niveau, il faut qu'à l'issue du filtrage, l'enquête s'arrête pour l'individu non éligible. L'individu non éligible est celui qui a la modalité (3 ou 4 ou 5 ou 6) à la question S1 et a fourni une réponse à la question S4 (1 ou 2 ou 3 ou 4 ou 5). L'écran suivant apparaît pour lui.

CSPPro 2.4 Data Entry

Accept this 'QUEST/Questionnaire' case?

Dans l'affirmative, on accepte le questionnaire comme tel et le système doit générer à vide les autres modules du questionnaire pour passer à la saisie de l'unité de production informelle suivante.

Si l'étape du filtrage est passé « avec succès », la saisie des informations sur l'unité de production informelle se poursuit par l'écran suivant correspondant au module A

CSEntry - ( Apl File = PHASE2.ENT , Data File = S01Site )

File Mode Edit Navigation View Options Help

File 32 2 11 2

**A - Caractéristiques de l'établissement** INS - RDC

Identification : 3 2 1 1 2  
Site Ménage Individu N° emploi NUPI

A1. Type activité principale de l'établissement 2 0 2 9

A2a. Dans quel type de local exercez-vous votre activité ? 6

A2b. Sans local : Pourquoi exercez-vous votre activité dans ce lieu ? 2

A2c. Le local dans lequel vous exercez votre activité est :

A2d1. Possibilité de vendre votre local ou votre emplacement ? 2

A2d2. Montant possible de la vente du local

A2e1. Disponibilité d'eau courante 2

A2e2. Disponibilité de l'électricité 2

A2e3. Disponibilité du téléphone 2

A3a. L'établissement fait partie d'un groupe ? 2

A3b. Etes-vous propriétaire de l'établissement ?

A3C. Combien d'établissements le propriétaire ou vous possédez ?

A3d. L'établissement que vous dirigez est-il enregistré ?

	1. Oui	2. Non	Pourquoi
A3D1A. N° d'Identification Nationale(NId)	2		A3D1B 6
A3D2A. Registre du commerce	2		A3D2B 6
A3D3A. Patente	2		A3D3B 6
A3D4A. Carte professionnelle	2		A3D4B 6
A3D5A. N° d'affiliation INSS	2		A3D5B 6

A4a. Qui a créé cet établissement ? 1

A4b. En quelle année cet établissement a-t-il été créé ? 9 0

A4c. En quelle année avez-vous commencé à diriger cet établissement? 9 0

A4d. Pourquoi avez-vous créé ou décidé de diriger cet établissement ? 2

A4e. Nombre de travailleurs au départ y-compris vous-même ? 1

For Help, press F1

démarrer Prm\_ph2T2 Guide de saisie de la ... CSPro 2.5 - [phase2] CSEntry - ( Apl File = ...

Arrivé au bout de ce module, le passage au module suivant est automatique.

## Module B1 Main d'œuvre - effectif

CSEntry - ( Apl File = PHASE2.ENT , Data File = PHAS02B )

File Mode Edit Navigation View Options Help

File 120 1 11

**B1 - Main d'oeuvre : Effectif** INS - RDC

Identification : 1 2 0 1 1 1  
Site Ménage Individu N° emploi

B1a. Combien de personnes au total travaillent dans l'entreprise ?

B1b. Nombre de salariés ?

B1c. Nombre de non salariés ?

For Help, press F1

No Partial MODIFY Field = B1A\_TOT Occurrence 1 of 1 CAP NUM

Il y a un contrôle entre ces trois variables  $B1a = B1b + B1c$ .

Pour les 3 modules qui viennent (B2, B3, B4), des feuilles intercalaires sont prévues pour les UPI de plus de 6 personnes. Veuillez à les saisir en une seule fois.

## Module B2 – Main d'œuvre : Démographie

Ici, on saisit les informations des individus en ligne. Le nombre d'individus concernés n'étant pas connu avant, pour sortir du tableau, il suffit d'appuyer simultanément sur les touches Ctrl et / (Slash du pavé numérique). On rappelle que dans ce tableau, on ne saisit que les informations relatives aux individus âgés de **12 à 65** ans.

INS - RDC

B2 - Main d'œuvre : Démographie

Identification de l'UPI :      
 Site Ménage Individu N° emploi

	Numéro individu	Parenté	Sexe	Age	Tribu	Scolarité	Apprenti	Ancienneté
1	1	1	2	45	2	1	1	2
2	2	2	2	33	1	2	1	2
3	3	2	2	20	1	1	1	2
4								
5								
6								
7								
8								
9								
10								

For Help, press F1 1 Partials ADD Field = B27\_ANC Occurrence 3 of 3 CAP NUM

## Module B3 – Main d'œuvre : Emploi

INS - RDC

B3 - Main d'œuvre : Emploi

Identification de l'UPI :      
 Site Ménage Individu N° emploi

	Numéro individu	Statut de l'emploi	Stabilité de l'emploi	Type de contrat	Recrutement	Paiement	Heures travaillées	Rémunération mois
1	1	2	2	2	2	1	2.0	5.60
2	2	1	2	3	2	1	1.5	6.00
3								
4								
5								
6								
7								
8								
9								
10								

Total rémunération des mois passés (en milliers de Francs congolais : **11 60**)

For Help, press F1 1 Partials ADD Field = B3\_TOT Occurrence 1 of 1 CAP NUM

Pour ce tableau, la saisie est aussi en ligne ; mais à la fin de la saisie des données de tous les individus, il faut saisir le « Total des rémunérations ». Faire aussi **CTRL + /** pour sortir du tableau, puis saisir le montant total.

Un contrôle est programmé à ce niveau qui vérifie la cohérence entre le total calculé par la machine et le total saisi. La différence entre les deux permet de vérifier que toutes les lignes ont été bien saisies ou qu'il n'y a pas d'erreur dans la saisie des chiffres des rémunérations.

## Module B4 – Main d'œuvre : Avantages

INS - RDC

B4 - Main d'oeuvre : Avantages

Identification de l'UPI : 2 0 2 0 1 1  
Site Ménage Individu N° emploi

	Numéro individu	Prime fin d'année	Autres primes	Congés payés	Participation Bénéfices	INSS	Autre
1	1	2	2	1	2	1	2
2	2	2	1	2	2	1	2
3	3	1	2	2	2	1	1
4	4	1	2	1	1	1	
5							
6							
7							
8							
9							
10							

For Help, press F1 1 Partials ADD Field = B46\_AUT Occurrence 4 of 4 CAP NUM

## Module B4T – Totaux du module B4 : Avantages



CSEntry - ( Apl File = PHASE2.ENT , Data File = S01Site )

File Mode Edit Navigation View Options Help

INS - RDC

B4T. Totaux du module Main d'oeuvre

Identification : Site Ménage Individu N° emploi NUPI

32 2 11 2

Total primes de fin d'année 0

Total autres primes 0

Total congés payés 0

Total participation aux bénéfices 0

Total CNPS 0

Total Autres primes et avantages 0

For Help, press F1

démarrer Prm\_ph2T2 Guide de saisie de la ... CSPro 2.5 - [phase2] CSEntry - ( Apl File = .

On saisit ici les montants totaux inscrits en bas de chaque colonne du tableau B4. Il n'y a pas de contrôle sur ces totaux car les montants inscrits correspondent à ce qui a été versé de façon globale pour tous les individus concernés.

### Module B5 – Problèmes liés à la main d'œuvre

Les questions B.5.1 à B.5.6 attendent comme réponse oui (1) ou non (2). Pour la question B6, la réponse possible va de 1 à 6. Ensuite, le passage au module suivant est automatique.

CSEntry - ( Apl File = PHASE2.ENT , Data File = PHAS02B )

File Mode Edit Navigation View Options Help

120 1 11  
<Adding Case>

INS - RDC

B5 - Problèmes liés à la main d'oeuvre

Identification de l'UPI :        
Site Ménage Individu N° emploi

B5. Avez-vous eu des problèmes du type suivant avec votre main-d'oeuvre ?

	1. Oui	2. Non
B51. Manque de main d'oeuvre qualifiée ?	<input type="text" value="1"/>	
B52. Instabilité des employés ?	<input type="text" value="2"/>	
B53. Salaires trop élevés ?	<input type="text" value="2"/>	
B54. Problèmes avec les syndicats ?	<input type="text" value="2"/>	
B55. Problèmes de discipline ou de manque de sérieux ?	<input type="text" value="2"/>	
B56. Autre problème de main d'oeuvre ?	<input type="text" value="1"/>	
B6. Comment fixez-vous les salaires de vos employés ?	<input type="text"/>	

For Help, press F1

1 Partial ADD Field = B6\_FXSAL Occurrence 1 of 1 CAP NUM

## PRODUCTION (C.)

En vue de la saisie, nous considérerons qu'il y a plusieurs modules séparés.

### Module C2a – Produits transformés

On commence par saisir le montant du chiffre d'affaires du dernier mois (C1)

Ensuite, on passe à la saisie des données du tableau (C2a), une ligne étant consacrée à un produit donné. Les variables à saisir sont le numéro de ligne (qui n'est pas sur le questionnaire), le code produit, le montant mensuel en Fc et la destination. Idem, pour sortir du tableau, on utilisera la combinaison de touches Ctrl t /. On saisira alors le total montant qui sera contrôlé avec la somme calculée des montants saisis dans les lignes du tableau.

En cas d'incohérence, il faut remonter dans le tableau pour vérifier que toutes les lignes ont bien été saisies ainsi que les montants.

CSEntry - ( Apl File = PHASE2.ENT , Data File = PHAS02B )

File Mode Edit Navigation View Options Help

120 1 11  
<Adding Case>

INS - RDC

C2A - Produits transformés

Identification de l'UPI : 2 0 2 0 1 1  
Site Ménage Individu N° emploi

C1. Montant du chiffre d'affaires du dernier mois : 5 0 0 0

C2A. PRODUITS TRANSFORMES

Numéro item	Produit	Montant mensuel	Destination
1	1 1 2	3 5 0 0	1
2	2 2 1	5 0 0 0	2
3			
4			
5			
6			
7			

TOTAL : 8 5 0 0

For Help, press F1

1 Partial ADD Field = C2A\_TOT Occurrence 1 of 1 CAP NUM

## Module C2b – Produits vendus sans transformation

CSEntry - ( Apl File = PHASE2.ENT , Data File = PHAS02B )

File Mode Edit Navigation View Options Help

120 1 11  
2020 11

INS - RDC

C2B - Produits non transformés

Identification : 2 0 2 0 1 1  
Site Ménage Individu N° emploi

Numéro item	Produit	Montant mensuel	Destination
1			
2			
3			
4			
5			
6			
7			

TOTAL :

For Help, press F1

2 Partial ADD Field = C2B0\_ITM Occurrence 1 of 1 CAP NUM

Le remplissage est identique au module précédent.

## Module C2c – Services fournis

CSEntry - ( Apl File = PHASE2.ENT , Data File = PHAS02B )

File Mode Edit Navigation View Options Help

120 1 11  
2020 11

C2C - Services Fournis

Identification : 2 0 2 0 1 1  
Site Ménage Individu N° emploi

Numéro item	Produit	Montant mensuel	Destination
1	1 3 2 4	5 0 0	1
2	2 3 4 5	1 0 0 0	2
3	3 3 4 8	2 0 0 0	3
4	4 2 3 4 5	5 0 0	1
5			
6			
7			

Total C2C : 4 0 0 0

C2D. TOTAL DU CHIFFRE D'AFFAIRE MENSUEL :

Rappel des totaux pour vérifier le calcul si nécessaire :

C2A\_TOT : 8 5 0 0  
C2B\_TOT : 2 0 0 0  
C2C\_TOT : 4 0 0 0

For Help, press F1

2 Partial ADD Field = C2D\_TOTG Occurrence 1 of 1 CAP NUM

ici aussi, la saisie se fait de la même façon. Mais, dans ce dernier tableau du module C, on saisit aussi C2d, le total du chiffre d'affaires mensuel.

Il y a un contrôle entre quatre variables :  $C2d = C2aT + C2bT + C2cT$ .

CSEntry - ( Apl File = PHASE2.ENT , Data File = PHAS02B )

File Mode Edit Navigation View Options Help

120 1 11  
2020 11

C2C - Services Fournis

Identification : 2 0 2 0 1 1  
Site Ménage Individu N° emploi

Différence entre Total Général et les: totaux intermédiaires  
Press F8 to clear. Message 83

Numéro item	Produit	Montant mensuel	Destination
1	1 3 2 4	5 0 0	1
2	2 3 4 5	1 0 0 0	2
3	3 3 4 8	2 0 0 0	3
4	4 2 3 4 5	5 0 0	1
5			
6			
7			

Total C2C : 4 0 0 0

C2D. TOTAL DU CHIFFRE D'AFFAIRE MENSUEL : 18 0 0 0

Rappel des totaux pour vérifier le calcul si nécessaire :

C2A\_TOT : 8 5 0 0  
C2B\_TOT : 2 0 0 0  
C2C\_TOT : 4 0 0 0

For Help, press F1

2 Partial ADD Field = C2D\_TOTG Occurrence 1 of 1 CAP NUM

Il faut alors corriger le total en vérifiant puis en calculant les sommes des totaux intermédiaires qui sont rappelés sur cet écran. Ici, on obtiendra 14500.

CSEntry - ( Apl File = PHASE2.ENT , Data File = PHAS02B )

File Mode Edit Navigation View Options Help

INS - RDC

C2C - Services Fournis

Identification : 20 20 1 1  
Site Ménage Individu N° emploi

Numéro item	Produit	Montant mensuel	Destination
1	324	5,00	1
2	345	10,00	2
3	348	20,00	3
4	2345	5,00	1
5			
6			
7			

Total C2C : 4000

C2D. TOTAL DU CHIFFRE D'AFFAIRE MENSUEL : 14500

Rappel des totaux pour vérifier le calcul si nécessaire :

C2A\_TOT : 8500  
C2B\_TOT : 2000  
C2C\_TOT : 4000

For Help, press F1 2 Partial ADD Field = C2D\_TOTG Occurrence 1 of 1 CAP NUM

## DEPENSES ET CHARGES (D)

Ici aussi, comme pour la partie C, on a des modules séparés pour chaque tableau. Ainsi, on aura deux tableaux.

### Module D1a – Dépenses en matières premières

CSEntry - ( Apl File = PHASE2.ENT , Data File = PHAS02B )

File Mode Edit Navigation View Options Help

INS - RDC

MODULE D : DEPENSES ET CHARGES (D.)

D1A - Dépenses en matières premières

Identification : 20 20 1 1  
Site Ménage Individu N° emploi

Numéro item	Produit	Montant mensuel	Financement	Origine
1	1			
2				
3				
4				
5				
6				
7				

D1AT - TOTAL :

For Help, press F1 2 Partial ADD Field = D1A0\_ITM Occurrence 1 of 1 CAP NUM

## Module D1b – Dépenses en produits finis

CSentry - ( Apl File = PHASE2.ENT , Data File = PHAS02B )

File Mode Edit Navigation View Options Help

File

120 1 11  
2020 11

INS - RDC

D1B - Dépenses en produits finis

Identification : 20 20 1 1  
Site Ménage Individu N° emploi

Numéro item	Produit	Montant mensuel	Financement	Origine
1				
2				
3				
4				
5				
6				
7				

D1BT - TOTAL :

For Help, press F1 2 Partials ADD Field = D1B0\_ITM Occurrence 1 of 1 CAP NUM

A saisir comme les tableaux de la partie C.

## Module D2D3 – Dépenses en produits finis

CSentry - ( Apl File = PHASE2.ENT , Data File = PHAS02B )

File Mode Edit Navigation View Options Help

File

120 1 11  
2020 11

INS - RDC

D2D3 - Dépenses et charges (suite)

Identification : 20 20 1 1  
Site Ménage Individu N° emploi

D2a. Transformation matières premières fournies par les clients ? ☐

D2b1. Préciser quelle part de vos recettes ces clients représentent ? (en % des recettes totales)

D2b2. Précisez qui sont les plus importants de ces clients ? ☐

D3a. Des clients vous imposent à l'avance des délais ou normes pour votre production ? ☐

D3b1. Précisez quelle part de vos recettes ces autres clients représentent ? (en % des recettes totales)

D3b2. Précisez qui sont les plus importants de ces autres clients ? ☐

For Help, press F1 2 Partials ADD Field = D2A\_MAT Occurrence 1 of 1 CAP NUM

Ici, la saisie est immédiate. Attention aux pourcentages, il faut saisir les 3 chiffres. On passe ensuite aux modules D4 et D5 qui seront saisis dans le même écran. L'écran sera déroulé

au fur et à mesure de la saisie des dernières lignes visibles. Comme vous l'aurez constaté, lorsque le masque déborde l'écran, il se déroule au fur et à mesure de la saisie de la dernière ligne.

Pour ce tableau, les lignes non concernées sont initialisées à zéro; un saut de la variable origine est programmé lorsque la valeur est blanche ou nulle.

CSEntry - ( Apl File = PHASE2.ENT , Data File = S01Site )

File Mode Edit Navigation View Options Help

INS - RDC

D4 & 5 - Charges et Problèmes avec les agents de l'Etat

Identification : 3 2 2 1 1 2

Site Ménage Individu N° emploi NUP1

CHARGES		Valeur mensuelle	Origine
01. Matières premières (report D1a.)	D401A	0	D401B 3
02. Produits pour revente (report D1b.)	D402A	0	D402B
03. Loyer	D403A	0	D403B
04. Eau	D404A	0	D404B
05. Gaz	D405A	0	D405B
06. Electricité	D406A	0	D406B
07. Téléphone	D407A	0	D407B
08. Combustible, carburant, éclairage	D408A	0	D408B
09. Petit outillage	D409A	0	D409B
10. Transport	D410A	0	D410B
11. Assurance	D411A	0	D411B
12. Réparations	D412A	0	D412B
13. Autres services	D413A	0	D413B
14. Rémunérations (report B3.)	D414A	0	D414B
15. Primes et avantages (report B4.)	D415A	0	D415B
16. Cotisations sociales, INSS	D416A	0	D416B
17. Intérêts versés	D417A	0	D417B
18. Impôts	D418A	0	D418B
19. Patente	D419A	0	D419B
20. Impôts locaux (ticket, place)	D420A	0	D420B
21. Droit d'enregistrement et de bail	D421A	0	D421B
22. Autres impôts	D422A	0	D422B
23. Autres charges	D423A	0	D423B
D4. TOTAL :	D4T	1 5 4 0	

D5. Avez-vous eu des problèmes avec les agents de l'Etat au cours l'année écoulée ? 2

For Help, press F1

No Partials MODIFY Field = D401\_MNT Occurrence 1 of 1 NUM

démarrer Pm\_ph2T2 Guide de saisie de la ... CSPro 2.5 - [phase2] CSEntry - ( Apl File = ... FR 02:38

CSEntry - ( Apl File = PHASE2.ENT , Data File = S01Site )

File Mode Edit Navigation View Options Help

File 32 2 11 2

02. Produits pour revente (report D1b.)	D402A	<input type="text" value="0"/>	D402B	<input type="checkbox"/>
03. Loyer	D403A	<input type="text" value="0"/>	D403B	<input type="checkbox"/>
04. Eau	D404A	<input type="text" value="0"/>	D404B	<input type="checkbox"/>
05. Gaz	D405A	<input type="text" value="0"/>	D405B	<input type="checkbox"/>
06. Electricité	D406A	<input type="text" value="0"/>	D406B	<input type="checkbox"/>
07. Téléphone	D407A	<input type="text" value="0"/>	D407B	<input type="checkbox"/>
08. Combustible, carburant, éclairage	D408A	<input type="text" value="0"/>	D408B	<input type="checkbox"/>
09. Petit outillage	D409A	<input type="text" value="0"/>	D409B	<input type="checkbox"/>
10. Transport	D410A	<input type="text" value="0"/>	D410B	<input type="checkbox"/>
11. Assurance	D411A	<input type="text" value="0"/>	D411B	<input type="checkbox"/>
12. Réparations	D412A	<input type="text" value="0"/>	D412B	<input type="checkbox"/>
13. Autres services	D413A	<input type="text" value="0"/>	D413B	<input type="checkbox"/>
14. Rémunérations (report B3.)	D414A	<input type="text" value="0"/>	D414B	<input type="checkbox"/>
15. Primes et avantages (report B4.)	D415A	<input type="text" value="0"/>	D415B	<input type="checkbox"/>
16. Cotisations sociales, INSS	D416A	<input type="text" value="0"/>	D416B	<input type="checkbox"/>
17. Intérêts versés	D417A	<input type="text" value="0"/>	D417B	<input type="checkbox"/>
18. Impôts	D418A	<input type="text" value="0"/>	D418B	<input type="checkbox"/>
19. Patente	D419A	<input type="text" value="0"/>	D419B	<input type="checkbox"/>
20. Impôts locaux (ticket, place)	D420A	<input type="text" value="0"/>	D420B	<input type="checkbox"/>
21. Droit d'enregistrement et de bail	D421A	<input type="text" value="0"/>	D421B	<input type="checkbox"/>
22. Autres impôts	D422A	<input type="text" value="0"/>	D422B	<input type="checkbox"/>
23. Autres charges	D423A	<input type="text" value="0"/>	D423B	<input type="checkbox"/>
D4. TOTAL :		D4T	<input type="text" value="1,540"/>	

D5. Avez-vous eu des problèmes avec les agents de l'Etat au cours l'année écoulée ?

D5a1. Quel type de problème ? ☐

D5a2. Avec qui ? ☐

D5b. Comment s'est réglé le problème ? ☐

D5c1. Montant des amendes au cours de l'année écoulée ?

D5c2. Montant des cadeaux au cours de l'année écoulée ?

For Help, press F1

demarrer Pm\_ph2T2 Guide de saisie de la ... CPro 2.5 - [phase2] CSEntry - ( Apl File = ... Field = D401\_MNT Occurrence 1 of 1 NUM 02:42

## Module D6 – Evaluation de l'activité

CSEntry - ( Apl File = PHASE2.ENT , Data File = PHAS02B )

File Mode Edit Navigation View Options Help

File 120 1 11 2020 11

D6 - Evolution de l'activité INS - RDC

Identification :      
Site Ménage Individu N° emploi

D6a. Comment a varié l'activité de votre établissement au cours de l'année écoulée ?

	Mai	Juin	Juil	Aout	Sep	Oct	Nov	Déc	Janv	Fév	Mar	Avr
Rythme	<input type="checkbox"/>	<input type="checkbox"/>	<input type="checkbox"/>	<input type="checkbox"/>	<input type="checkbox"/>	<input type="checkbox"/>	<input type="checkbox"/>	<input type="checkbox"/>	<input type="checkbox"/>	<input type="checkbox"/>	<input type="checkbox"/>	<input type="checkbox"/>

D6b. Estimation du Rapport Recette maximale sur recette minimale :

D6B1. Recette mensuelle maximale :

D6B2. Recette mensuelle minimale :

D7a. Avez-vous employé de la main d'oeuvre temporaire au cours de l'année écoulée ? ☐

D7b. Si oui, combien de temporaires au cours du mois maximum ?

For Help, press F1

2 Partials ADD Field = D06A\_MAI Occurrence 1 of 1 CAP NUM



## Module E – Clients, Fournisseurs et Concurrents

Il s'agit d'une partie du questionnaire en ligne.

CSEntry - ( Apt File = PHASE2.ENT , Data File = PHAS02B )

File Mode Edit Navigation View Options Help

File

120 1 11  
2020 11

E - Clients, Fournisseurs et Concurrents

INS - RDC

Identification : 2 0 2 0 1 1  
Site Ménage Individu N° emploi

E1. Quel est votre principal client ? ☐

E2. Quel est votre principal fournisseur ? ☐

E3a. Exportez-vous une partie de votre production ? ☐

E3b. Si oui, quel pourcentage ?

E3c. Vers quel pays principalement ?

E4. Sur le marché intérieur, avez-vous des concurrents ? ☐

E5. Quel est votre principal concurrent ? ☐

E6a1. De quel pays proviennent les produits de ces concurrents ?

E6a2. Pays d'origine n°1

E6a3. Pays d'origine n°2

E6b1. Commercialisez-vous vous même des produits étrangers ? ☐

E6b2. Si oui, Pays d'origine

E7a1. Comment se situent vos prix de vente pour les produits du pays ? ☐

E7b1. Comment se situent vos prix de vente pour les produits étrangers ? ☐

E7a2. Comment se situent vos prix de revient pour les produits du pays ? ☐

E7b2. Comment se situent vos prix de revient pour les produits étrangers ? ☐

E7a3. Comment se situent vos prix de revient pour les produits étrangers ? ☐

For Help, press F1 2 Partial ADD Field = E1\_PCL Occurrence 1 of 1 CAP NUM

## EQUIPEMENTS, INVESTISSEMENT ET FINANCEMENT

Cette partie du questionnaire est délicate à saisir. D'abord, les modules F1 et F2 sont des tableaux tandis que F3 est un questionnaire en ligne.

### Modules F1 – Equipements, investissement et financement

Pour le tableau F1, il a été scindé en 6 sous-modules pour permettre de conserver l'information sur le type d'équipement (terrain et local ; machines ; mobilier et équipement de bureau ; outillage ; autre). Toutefois, la saisie est faite sur le même écran. Une petite différence avec le questionnaire est que nous avons introduit à la saisie une colonne de numéro de ligne. Nous avons trois lignes pour chaque sous-module. Pour sortir d'un module, la combinaison des touches Ctrl et / sera utilisé.

CSEntry - ( Apl File = PHASE2.ENT , Data File = S01Site )

File Mode Edit Navigation View Options Help

F1 - Equipement, Investissement et financement INS - RDC

Identification : 3 2 2 1 1 2  
Site Ménage Individu N° emploi NUP1

**Terrain et local**

Número Item	Qualité	Appartenance	Origine	Financement	Mois d'achat	Année d'achat	Valeur
1 1							
2							
3							

**Machines**

Número Item	Qualité	Appartenance	Origine	Financement	Mois d'achat	Année d'achat	Valeur
1 1							
2							
3							

**Mobilier et équipements de bureau**

Número Item	Qualité	Appartenance	Origine	Financement	Mois d'achat	Année d'achat	Valeur
1 1							
2							
3							

**Véhicules professionnels**

Número Item	Qualité	Appartenance	Origine	Financement	Mois d'achat	Année d'achat	Valeur
1 1							
2							
3							

**Outilsage**

Número Item	Qualité	Appartenance	Origine	Financement	Mois d'achat	Année d'achat	Valeur
1 1 1	1	1	1	1	6	2	1 0 0 0
2							
3							

**Autre**

Número Item	Qualité	Appartenance	Origine	Financement	Mois d'achat	Année d'achat	Valeur
1 1							
2							
3							

F1T - TOTAL : 0

For Help, press F1

No Partial MODIFY Field = F1A0\_ITM Occurrence 1 of 1 NUM

démarrer Pm\_ph2T2 Guide de saisie de la ... CSPro 2.5 - [phase2] CSEntry - ( Apl File = ... FR 02:53

Pour sortir d'un tableau et aller au suivant, il faut la combinaison des touches Ctrl et /. Ici aussi, on peut ne rien saisir pour un tableau ; mais dans ce cas il doit être généré à blanc en appuyant sur la touche F8 à l'invite du message approprié.

A la sortie du dernier tableau (Autre), il faut renseigner la variable F1T, qui est une variable de contrôle. Sa valeur doit être égale à la somme calculée. Si la condition d'égalité est satisfaite, on passe au module suivant.

CSEntry - ( Apl File = PHASE2.ENT , Data File = PHASO2B )

File Mode Edit Navigation View Options Help

INS - RDC

### F2 - Financement par emprunt

Identification :    2 0    2 0    1    1  
                              Site    Ménage   Individu   N° emploi

	Número Item	Origine	Montant	Usage	Contrat	Mode rembourt	Echéance	Valeur à rembourser	Remboursement année passée	Difficulté
1	1									
2										
3										
4										
5										
6										
7										
8										

Montant total des emprunts :     

Montant total des remboursements :     

Montant des remboursements de l'année écoulée :     

For Help, press F1

2 Partials   ADD   Field = F2A\_NUM   Occurrence 1 of 1   CAP NUM

Ensuite, il faut saisir les trois montants totaux qui servent comme variables de contrôle.

CSEntry - ( Apl File = PHASE2.ENT , Data File = S01Site )

File Mode Edit Navigation View Options Help

File 32 2 11 2

**F2 - Financement par emprunt** **INS - RDC**

Identification : 3 2 2 1 1 2  
Site Ménage Individu N° emploi NUPI

Número Item	Origine	Montant	Usage	Contrat	Mode rembour	Echéance	Valeur à rembourser	Remboursement année passée	Difficulté
1									
2									
3									
4									
5									
6									
7									
8									

Montant total des emprunts : 0

Montant total des remboursements : 0

Montant des remboursements de l'année écoulée : 0

For Help, press F1

No Partials MODIFY Field = F2A\_NUM Occurrence 1 of 1 NUM

démarrer Pm\_ph2T2 Guide de saisie de la ... CSPro 2.5 - [phase2] CSEntry - ( Apl File = ... FR 02:58

## Module F3 – Augmentation de la production

Ici, il n'y a que deux variables

CSEntry - ( Apl File = PHASE2.ENT , Data File = PHAS02B )

File Mode Edit Navigation View Options Help

File 120 1 11 2020 11

**INS - RDC**

**F3 - Augmentation de la production**

Identification : 2 0 2 0 1 1  
NUMSITE MENAGE Individu Emploi

Augmentation production ☐

Pourcentage maximum

For Help, press F1

2 Partials ADD Field = F3A\_PROD Occurrence 1 of 1 CAP NUM

## Module G – Problèmes et perspectives

Questionnaire en ligne, la saisie est rectiligne respectant les sauts autorisés.

CSEntry - ( Apl File = PHASE2.ENT , Data File = S01Site )

File Mode Edit Navigation View Options Help

INS - RDC

MODULE PROBLEMES ET PERSPECTIVES (G.)

Identification : 3 2 2 1 1 2  
Site Ménage Individu N° emploi NUP1

G1. Principale raison pour le choix du type de produit/services : 3

G2. Comment fixez-vous le niveau de votre activité ? 1

G3. Comment vous comportez-vous avec vos clients ? 3

G4. Avez-vous des problèmes ou difficultés dans les domaines suivants :

G4M. Aucun problème (2. Non) ☐

G4A. Approvisionnement en matières premières (qualité ou quantité) 2

G4B. Ecoulement de votre production (manque de clientèle) 1

G4C. Ecoulement de votre production (trop de concurrence) 1

G4D. Trésorerie (difficultés d'accès au crédit) 2

G4E. Trésorerie (crédit trop cher) 2

G4F. Recrutement de personnel qualifié 2

G4G. Manque de place, de local adapté 2

G4H. Manque de machine, d'équipement 2

G4I. Difficultés techniques de fabrication 2

G4J. Difficulté d'organisation, de gestion 2

G4K. Trop de réglementations, d'impôts et de taxes 2

G4L. Autre 2

G5. Pour résoudre vos problèmes actuels, souhaiteriez-vous des aides dans les domaines suivants :

G5K. Aucune aide souhaitée (2. Non) ☐

G51. Formation technique 1

G52. Formation à l'organisation et aux comptes 2

G53. Assistance pour l'approvisionnement 2

G54. Accès à des machines modernes 2

G55. Accès au crédit 2

G56. Accès aux informations sur le marché 2

For Help, press F1

démarrer Pm\_ph2T2 Guide de saisie de la ... CSPro 2.5 - [phase2] CSEntry - ( Apl File = ... FR 03:03

Contrairement au questionnaire, G4m G5k G6b m et G13c j viennent avant les autres modalités des questions respectives. Examiner toutes les autres modalités s'il n'y a que des 2, Taper 2 (Pour G13c j taper 1).

Toutes les autres seront remplis par des 2. Sinon valider le vide pour remplir les autres modalités selon les données du questionnaire.

CSEntry - ( Apl File = PHASE2.ENT , Data File = S01Site )

File Mode Edit Navigation View Options Help

File 32 2 11 2

G20. En cas de reduction de la demande, quelle sera votre strategie ?

G21. Principale difficulté pour la disparition de votre établissement ?

G22. Principale difficulté empêchant le développement de votre établissement

G23. Pensez-vous qu'il y a un avenir pour un établissement tel que le vôtre ?

G23A1. Si non, pensez-vous changer d'activité ?

G23A2. Si oui, quel type d'activité ?

G24A. Vous souhaitez que vos enfants continuent votre activité ?

G24B. Raison

G25A. Depuis le début de l'année, votre bénéfice (évolution) :

G25B. Si votre bénéfice s'est amélioré, pour quelle raison ?

G25C. si votre bénéfice a diminué, pour quelle raison ?

G26A. Nouvelle stratégie adoptée depuis le debut d'année ?

G26B. depuis le debut de l'année 2004, avez-vous ?

G27A. Depuis le debut d'année, le nombre de vos clients (évolution) ?

G27B. Depuis le debut d'année, de nouveaux clients de gdes entreprises ?

G28. Evolution des prix de vos produits / services ?

**Rôle de l'Etat & Relation avec l'administration**

G29. Quelle est la meilleure façon de déterminer le prix des produits ?

G30. Etes-vous prêt à enregistrer votre activité auprès de l'administration ?

G31. Etes-vous favorable au principe du guichet unique ?

G31A. Avez-vous déjà essayé d'enregistrer votre établissement ?

G31B. Si oui, pourquoi cela n'a pas pu aboutir ?

G31C. A votre avis, quel est le principal intérêt de se faire enregistrer ?

G32A. Seriez-vous prêt à payer des impôts sur votre activité ?

G32B. Seriez-vous favorable à la mise en place d'un impôt unique

G32C. L'impôt doit-il être payé par :

G32D. Combien accepteriez-vous de payer par mois ?

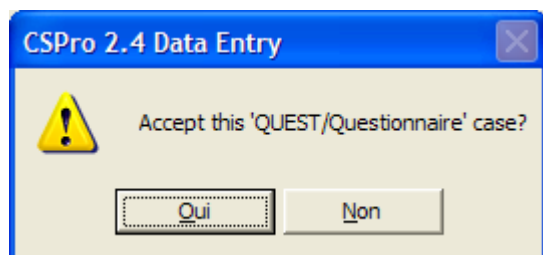
G33. A votre avis, à quelle institution doit revenir l'impôt ?

G34. Dans quel domaine en priorité doivent être dépensés les impôts reçus ?

For Help, press F1

démarrer Prm\_ph2T2 Guide de saisie de la ... CSPro 2.5 - [phase2] CSEntry - ( Apl File = ...

Arrivé au bout du module G, on a le message suivant auquel on répondra par « oui » pour accepter le questionnaire. L'enregistrement est ainsi sauvegardé.

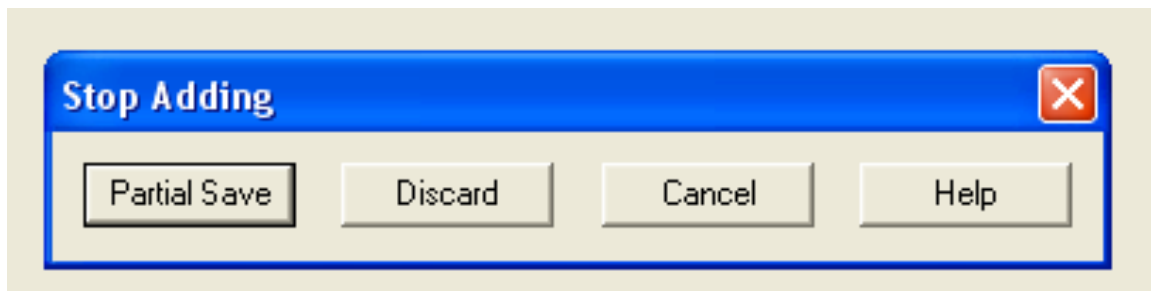


Par contre, lorsqu'on répond « non », on a la possibilité de réviser le questionnaire avant d'enregistrer les données de l'unité de production.

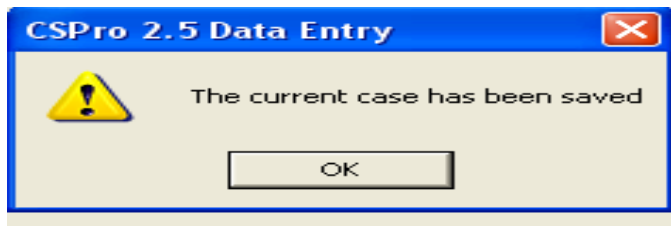
Lorsqu'on a dit « oui », on est prêt pour lancer la saisie d'une nouvelle unité de production informelle.

NB Pour réaliser une sauvegarde partielle :

Quitter le questionnaire soit par le bouton X soit par menu Fichier, Quitter  
vous aurez le message

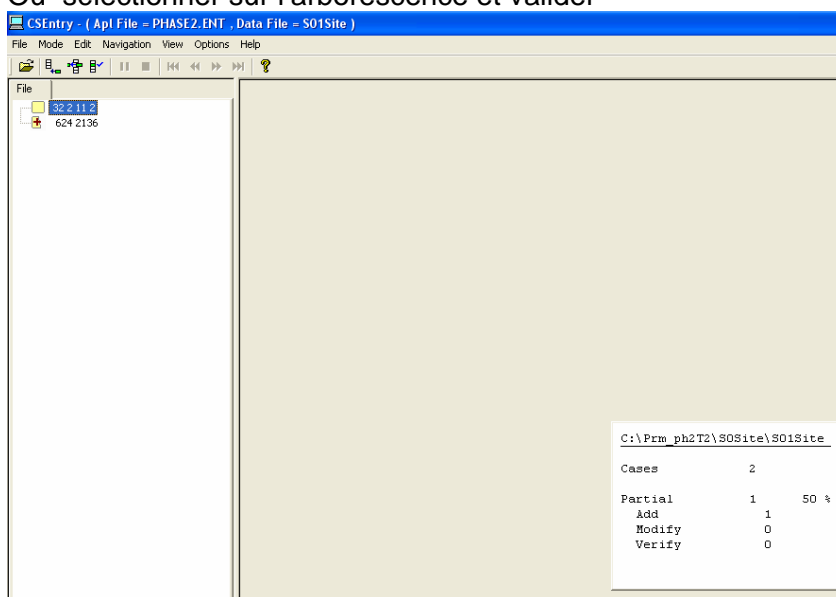


cliquer sur Partial Save  
vous aurez le message

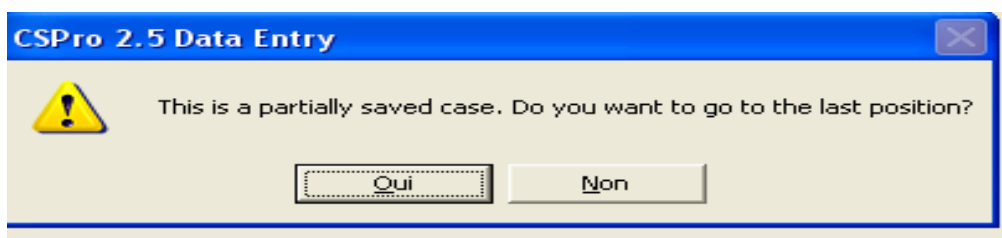


Cliquez sur Ok

Pour reprendre : double cliquer sur le ménage qui porte une marque rouge dans l'arborescence gauche  
Ou sélectionner sur l'arborescence et valider



vous aurez



Cliquer sur OK