

CONFIDENTIAL INFORMATION FOR STATISTICS PURPOSE ONLY

POPULATION/PERSONAL INTERVIEW SCHEDULE 2001

IDENTIFICATION OF HOUSEHOLD	
FAAMATALAGA MA LE TUATUSI (Appendix 2) E ILOA AI LE AIGA UA TUSIA	
FAIPULE DISTRICT:	ITUMALO FAAFAIPULE <input type="text"/> <input type="text"/>
VILLAGE:	NUU <input type="text"/> <input type="text"/>
ENUMERATION AREA:	POLOKA TUSIIGOA <input type="text"/> <input type="text"/>
HOUSEHOLD NUMBER:	NUMERA O LE AIGA I LE LISI <input type="text"/> <input type="text"/>
HOUSEHOLD TYPE: <i>Ituaiga Aiga ma o latou Fale Mautu</i> <input type="text"/>	<p>1 Private Household living in one or more houses <i>O se Aiga e iai le faia a tagata uma, pei o Matua ma fanau ma le auaiga, e tasi pe tele o latou fale mautu, e tasi le ogaumu e gasese ai meaai, ma e nonofo ma aai faatasi i aso uma</i></p> <p>2 Private Household living in a shared building like a flat <i>O se Aiga e i ai le faia a tagata uma, pei o Matua ma fanau ma le auaiga, e tasi le ogaumu e gasese ai meaai, e nonofo ma aai faatasi i aso uma, <u>peitai, e le nonofo i so latou fale tutoatasi, ae faamautu i se fale ua vaevaeina i nisi foi Aiga</u> : e pei o fale totoi.</i></p> <p>3 Institutional Household <i>O Nofoga Faapitoa e i ai Mafuaaga e ala ai ona faavaeina, e nonofo ma aai faatasi tagata uma, peitai, <u>e le faia tagata uma pei o Aiga o loo taua i le 1 ma le 2.</u> O nei Ituaiga Nofoga e i ai Pulega faapitoa e faauluulu i ai: e pei o Falemai, Fale talimalo, Falepuipui ma Aoga Nofotumau.</i></p> <p>4 Non-inhabitable Building <i>O Nofoga e le faaogaina e nonofo ai ni Aiga, e pei o le Maketi, Fale Kalapu ma Fale tuufua, ae e maua i ai tagata i le Taimi e faatatau i ai le Tusigaigoa.</i></p>
TOTAL BUILDINGS: <input type="text"/> <input type="text"/>	Tusi le Aofai o Fale Mautu i totonu o le Pusa.
IF NOT PRESENT: Country/District: <input type="text"/> <input type="text"/> Village: <input type="text"/> <input type="text"/>	<ul style="list-style-type: none"> Faatoa faatumu Pusa nei, pe a oo i le Siaki mulimuli i le Vaeluaga o le Po aso 5 Novema, 2001. Afai ua alu ese le tagata sa tusia i le vaiaso o lumanai le Tusigaigoa, ia Tusi i lalo le Itumalo, Nuu poo le Atunuu i Fafo ua malaga ia i. Afai ua maliu, ia aveese le suafa ma le lisi.

**P1-P15: FESILI MO TAGATA UMA O LOO NONOFO I LE AIGA I LE TAIMI
E FAATATAU TONU I AI LE TUSIGAIGO**

Aso 5 Novema, Itula e 12.00 i le Vaeluaga I le Po, 2001

P1: Numera o Tagata Taitoatasi

- Ia faanumera tagata uma i le Aiga, amata i le Numera 01 ma tusi i totonu o le pusa
- Ia amata le Numera 01 i le Ulu o le Aiga, ona sosoo lea ma lona toalua (Numera 02) pe afai e i ai sona toalua.
- A uma le Toalua o le Ulu o le Aiga, ona sosoo loa lea o Fanau moni a le Ulu o le Aiga. O Fanau moni a le Ulu, e aafia ai fanau e ese o latou tina o loo nonofo faatasi ma le Ulu, ae e le aafia ai fanau moni a lona toalua e ese mai le Ulu o le Aiga le tama moni o loo nonofo faatasi ma le Ulu. E le aafia ai foi fanau vavae ma fanau tausī.
- A faanumera le Fanau moni a le Ulu o le Aiga, ia amata mai i le tagata pito laititi seia oo i le tagata pito matua o le fanau o loo nonofo faatasi ma le Ulu o le Aiga.
- Afai ua fai se toalua o se tasi o fanau moni a le Ulu o le Aiga, ona sosoo loa lea o le numera o le tagata ua fai le toalua ma le numera o lona toalua. A uma, ona sosoo ai lea ma Numera o le la fanau moi pe afai e ia i, e amata mai foi i le uii seia oo i le ulumatua. A uma ona lisi le la fanau moni, ona toe faasolo lea o numera o le Fanau moni a le Ulu o le Aiga, seia oo ina maea lelei le fanau moni a le Ulu o le Aiga ma o latou taitoalua ma latou fanau.
- A maea Fanau moni a le Ulu o le Aiga, ona sosoo atu lea ma fanau moni a lona toalua (e ese tama) ma o latou toalua ma fanau pe afai e iai, ia amata mai foi i le laititi seia oo i le matua.
- A maea, ona faasolo lea i fanau vavae ma fanau tausī, o latou toalua ma fanau amata mai i le laititi seia oo i le matua
- A maea, ona faasolo loa lea i le auai, e faasolo mai foi i le laititi seia oo ile matua, ma faasolo toalua ma fanau e pei o le faasologa ua taua i luga.
- E mulimuli ona faanumera tagata e le i ai se faia moni i le Ulu o le Aiga, e amata mai foi i le laititi seia oo i le matua ma o latou toalua ma fanau pe a iai.

SUAFA O TAGATA UA FAANUMERAINA

- Ia tusia suafa o tagata taitasi o le Aiga i lalo ane o Numera o loo i le Fesili P1.
- Afai e suafa matai, tusi ma le suafa taulealea
- Afai e tele suafa matai, tusi na o le tasi

P2: Ituaiga

- 1 Alii
- 2 Tamaitai

P3: O le a le Faia o tagata taitasi i le Ulu o le Aiga? ☐

- 1 O le Ulu o le Aiga
- 2 Toalua o le Ulu o le Aiga
- 3 Fanau moni a le Ulu o le Aiga (e le aafia fanau e ese tama ma fanau vavae)
- 4 Fanau a fanau moni a le Ulu o le Aiga o loo taua i le 3
- 5 Fanau a lona toalua (ese le tama) e aafia ai ma fanau vavae pe taus
- 6 Isi tagata o le aiga e aafia ai uso, tuafafine, matua ma isi auaga
- 7 Tagata e leai se faia i le Ulu o le Aiga, e pei o tagata faigaluega pe nofo totogi.

Lapataiga: O le Fesili P3, e le fesiligia i tagata o loo nonofo i Nofoga Faapitoa (Institutional Household) ma Nofoga e le nonofo ai nisi (Non-inhabitable) ona e le talafeagai faamatalaga.

P4: O le a le aso na fanau ai?

Aso(Day)
(1-31)

Masina (Month)
(1-12)

Tausaga fanau(Year)
(1881-2001)

- Ia fesili mo Pepa fanau, Pepa papatiso, Tusi folau, ID palota, ID penisione, poo le ID NPF e faamaonia ai aso fanau.
- Afai e le mautinoa, fesili i nisi tagata faamoemoeina o le Aiga mo se tali
- Afai e le iloa le tausaga fanau, ia faamanatu ia i ni mea na tutupu i Samoa e pei o le Faamai Tele i le 1918, Tutoatasi i le 1962, Afa i le 1966, Palota i le 1991, ma taumafai e faatusa i ai lona matua i lona taimi ma le taimi o lenei Tusigaigoa, ina ia maua se tausaga e pito talafeagai ma le matua. A maua se matua, ona tuu lea i ai se tausaga talafegai i le tausaga fanau, ae faaavanoa le aso ma le masina.

P5: E fia tausaga atoatoa le matua pe a oo ia Novema 5, 2001?

- Ia faaoga le Tausaga fanau i le P4 e sueina ai **tausaga atoa**. E le manaomia masina poo aso o totoo, ae manaomia nao tausaga atoatoa ua aulia.

Faataitaiga: 1. Aso Fanau o Sina = 10/04/1960 Tausaga atoa ia Novema 5, 2001 = 41
2. Aso Fanau o Sione = 10/11/1960 Tausaga atoa ia Novema 5, 2001 = 40

E tutusa tausaga fanau o Sina ma Sione. Peitai, ua mafua ona 40 Sione ae 41 Sina, ona e faatoa atoa le 41 tausaga atoa o Sione i le aso 10 o Novema, pe a uma le Tusigaigoa ia Novema 5, 2001. A'o Sina na atoa ia Aperila le 41 tausaga atoatoa.

P6: Tupuaga Samoa ☐

1. Tagata Samoa
2. E le se tagata Samoa e faasino i Papalagi, Tagata uli, Tagata Asia, ma isi tagata ese e leai se toto Samoa.

P7: O fea le Atunuu e Tagatanuu pe Sitiseni ai? ☐

- Afai e Tagatanuu pe Sitiseni Samoa, tusi le "50" i le pusa.
- Afai e Tagatanuu pe Sitiseni i se isi Atunuu Ese, vaai le Lisi o Atunuu o Tagatanuu Ese (Appedix 1) ma tusi le numera talafeagai i le pusa.
- Afai e sili atu i le tasi Atunuu o loo Tagatanuu ai, tusi le Tagatanuu e manao ai le tagata o loo fesiligia

P8: O le a le Tapuaiga o loo tapuai ai? ☐

- 01 Congregational Christian Church of Samoa
- 02 ROMAN Catholic
- 03 Methodist
- 04 Latter Day Saints
- 05 Seven Days Adventists
- 06 Assembly of God
- 07 Jehovah's Witnesses
- 08 Congregational Christian Church of Jesus in Samoa
- 09 Church of Nazarene
- 10 Protestant
- 11 Baptist
- 12 Full Gospel
- 13 Voice of Christ
- 14 Worship Centre
- 15 Peace Chapel
- 16 Anglican Church
- 17 Christian Community Church
- 18 Elim Church
- 19 Samoa Evangelism
- 20 Aoga Tusi Paia
- 21 Bahai
- 22 Moslem

Tusi i lalo le igoa o le lotu pe afai o loo misi i le lisi i luga o le pusa.

Lotu	Taafili
------	---------

P9. Poo soifua pea le tina moni na fanau mai ai?

- Ia fesili mo le tina moni na fanau mai ai, e le aafia isi tina fai o loo tausaiaina pe sa tausaiaina i le fesili.

1. Ioe, o loo soifua pea le tina na fanau mai ai
2. Leai, ua maliu le tina na fanau mai ai
3. Le mautinoa poo soifua pea le tina na fanau mai ai

Sii i le P11

Sii i le P11

P10. Numera o le Tina moni i le lisi o le Aiga:

- Afai o loo nofo le tina moni i le Aiga, tusi lona Numera (P1) i le pusa
- Afai e nofo ese le tina moni, tusi le numera "00" e faailoa ai.

P11. Poo soifua pēa le tama moni?

- Ia fesili mo le tama moni na fanau mai ai, e le aafia tama fai o loo tausaiaina pe sa tausaiaina i lenei fesili.

1. Ioe, o loo soifua pea le tama moni.
2. Leai, ua maliu le tama moni
3. Le mautinoa poo soifua pea le tama moni

Sii i le P13

Sii i le P13

P12. Numera o le Tama moni i le lisi o le Aiga:

- Afai o loo nofo le tama moni i le Aiga, tusi lona Numera (P1) i le pusa
- Afai e nofo ese le tama moni, tusi le numera "00" e faailoa ai.

P13: Pe aafia lenei tagata i le mai o le mafaufau pe le atoatoa le tino?

- **Faataitaiga:** Faaletonu le mafaufau, Tauaso, Pipili, Logonoa, ma nisi mafatiaga.
- **Fautuaga:** E le faatatauina le fesili i mai suka, toto maualuga poo nisi faamai o loo afaina ai le tagata sa masani ona lelei le mafaufau ma atoatoa le tino.

1. Ioe, e afaina le mafaufau pe le atoatoa le tino.
2. Leai, e le aafia ai.

P14: O fea le Nuu poo le Atunuu Ese na e fanau ma ola ai?

--	--

--	--

- Mo tagata na fananaui Atunuu Ese, vaai le Lisi o Atunuu Ese (Appendix 1) e faaaoga. Mo tagata na fananaui Samoa, vaai le Lisi o Itumalo ma Nuu i Samoa (Appendix 2) e faaaoga.
- Vaai le faataitaiga i lalo:
- Afai na fanau i se Falemai i Samoa, aua le tusiaina le falemai seia vagana sa ola ma soifua i le nuu o loo i ai le falemai
- Mo Tagata fananaui Samoa, tusi muamua le Numera o le Itumalo ona tusi loa lea o le Numera o le Nuu i Samoa i totonu o pusa taitasi.
- Mo Tagata fananaui Atunuu Ese, tusi le Numera o le Atunuu Ese, ae faaavanoa le pusa mulimuli aua le tusiina ai se numera.

Faataitaiga 1. Afai na soifua ma ola i Moataa talu ona fanau tusi numera nei:

0	2
---	---

0	1
---	---

2. Afai na fanau i Niu Sila tusi numera nei:

6	3
---	---

--	--

P15: O fea le Nuu poo le Atunuu Ese o loo faamautu ai nei?

--	--

--	--

- Faaaoga Numera o Atunuu Ese pe afai o loo faamautu i Atunuu i Fafo.
- Faaaoga Numera o Itumalo ma Nuu pe afai o loo faamautu i Samoa.
- Vaai le Fautuaga taua o loo i lalo:

Fautuaga taua:

- ☐ Tagata fegasoloai pe nofo faa-vaitaimi

E toatele tagata Samoa e asiasi ma nonofo i nisi o latou aiga i Samoa mo se vaitaimi puupuu pe umi foi, ona o tulaga tau aoaoga, galuega, siiga mai, tafaoga ma nisi lava mafuaaga. E iai foi Tagata Ese e nofo faa-vaitaimi i Samoa i lea taimi.

Ina ia faaititia le feseseai o fuainumera o tagata feoai, e tatau ai ona faia mea nei:

1. Afai o se tagata ua atoa le 3 masina pe sili atu foi o faamautu pea i se isi Aiga (e le'o lona Aiga moni) ona o aoga, galuega, siiga mai, tafaoga poo nisi lava mafuaaga, e tatau loa ona tusia le Itumalo ma le Nuu o le Aiga o loo nofo faa-vaitaimi ai, ma ona Nofoga o loo faamautu ai i le taimi o le Tusigaigoaga, ae le o lona Aiga moni.
2. Afai o se tagata e fuafua e toe foi e lei atoa le 3 masina i lona Aiga moni, e tatau pea ona tusia le Itumalo ma le Nuu o lona Aiga moni i Samoa poo le Atunuu i Fafo e sau ai, e tusia ma ona Nofoga o loo faamautu ai i le taimi o le Tusigaigoaga.

P16: O fea le Itumalo ma le Nuu poo se Atunuu i Fafo sa e faamautu ai ia Novema i le tausaga talu ai (2000)?

Atunuu Ese/Itumalo

Nuu

- Afai sa faamautu lava i Samoa ia Novema 2000, tusi le Itumalo ma le Nuu sa ia i.
- Afai sa faamautu i se Atunuu i Fafo, tusi le numera o le Atunuu Ese.

P17: O fea le Itumalo ma le Nuu poo le Atunuu i Fafo sa faamautu ai i le 5 tausaga ua tuanai poo Novema 1996?

Atunuu Ese/Itumalo

Nuu

- Afai sa faamautu lava i Samoa ia Novema 1996, tusi le Itumalo ma le Nuu sa ia i.
- Afai sa faamautu i se Atunuu i Fafo, tusi le numera o le Atunuu Ese.

P18: O le a le maualuga o le vasega ua maea, poo le maualuga o aoaoga na faaiuina ai le taumafai?

- O loo manaomia e le fesili le vasega ua faaiuina, ae le o le vasega o loo i ai i le taimi o le Tusigaigoa, pe afai o aoga pea. E manaomia foi le maualuga na faaiuina ai le taumafai mo i latou ua le o toe aooga.

- 00 Maea tausaga amata (ua i ai nei ile vasega 1 amata, pe afai ua aoga)
- 01 Maea le vasega 1 maualalo (PR 1)
- 02 Maea le vasega 2 maualalo (PR 2)
- 03 Maea le vasega 3 maualalo (PR 3)
- 04 Maea le vasega 4 maualalo (ST 1, 2)
- 05 Maea le vasega 5 maualalo (ST 3)
- 06 Maea le vasega 6 maualalo (ST 4)
- 07 Maea le vasega 7 maualalo (FM 1)
- 08 Maea le vasega 8 maualalo (FM 2)
- 09 Maea le vasega 9 maualuga (FM 3)
- 10 Maea le vasega 10 maualuga (FM 4)
- 11 Maea le vasega 11 maualuga (e le sueina ai le SSC) i le Itumalo poo se Kolisi
- 12 Maea le vasega 12 maualuga, sa sueina ai le SSC
- 13 Maea le vasega 13 maualuga, sa sueina ai le PSSC
- 14 Maea le vasega faavae o le Iunivesite
- 15 Ua uma nisi tausaga i Aoga Maualuluga ma Iunivesite (pei o le Matata Eeseese ma le NUS) ae lei maea le faailoga o loo sueina pe sa sueina.
- 16 Maea se faailoga i Aoga Maualuluga e le o se Iunivesite pei o le TTC, Malua.
- 17 Maea se faailoga mai le Iunivesite pei o le USP, NUS.
- 18 E lei alu i se aoga tulagalua, ae na aoaoina i Aoga Faifeau i tausaga ua mavae
- 19 E lei alu lava i se aoga i le olaga atoa
- 20 Maea nisi tausaga i aoaoga faapitoa mo e le atoatoa le mafaufau ma le tino ae lei faaiuina
- 21 Ua Faaiuina aoaoga faapitoa mo e le atoatoa le mafaufau ma le tino
- 99 E lei se tali

P19: Poo alu i le aoga poo auai foi i ni aoaoga faa-vaitaimi? ☐

1. Ioe – aoga i aso uma
2. Ioe – aoga faa-vaitaimi
3. Leai e leo toe aoga: Afai e 10 tausaga pe ova atu foi, Sii i le P21.

P20: Aoga o loo aoga ai: ☐

- 1 Aoga a le Malo pei o Primary Schools i totonu o nuu
- 2 Aoga a le Lotu pei o le Kolisi i Levaula, Leulumoega poo Pesega
- 3 Aoga Tutoatasi pei o le USP ma le Robert Louis
- 4 Aoga a nisi Faalapotopotoga e ese mai le Malo ma le Lotu pei o le YMCA
- 5 Aoga mo e le atoatoa le tino ma le mafaufau

P21-P29: FESILI MO TAGATA UA ATOA LE 10 TAUSAGA AGAI I LUGA

P21: O lea se Faailoga poo se Tusipasi o Tomai faapitoa mai Aoga Mauaululuga poo Iunivesite ua e mauaina? ☐

- 01 Leai se faailoga: o loo aoga pea i le Tulaga Lua, Itumalo poo se Kolisi
- 02 Leai se faailoga: o loo aoga nei mo se faailoga i Aoga Mauaululuga poo le Iunivesite
- 03 Leai se faailoga: sa aoga mo se faailoga ae lei faaiiuna le taumafai
- 04 Leai se faailoga: e lei oo le taumafai i ni aoaoga e sueina ai ni faailoga
- 05 Maua le Tusipasi o Matata Esee se poo nisi Tusipasi tutusa pei o le Musika
- 06 Maua le Tusipasi Faa-teine tausimai
- 07 Maua le Tusipasi Faiaoga mo aoga Tulaga lua, Itumalo poo Kolisi
- 08 Maua le Tusipasi o Tomai Faapitoa mai le NUS poo USP e le o ni Tikeri
- 09 Maua le Tusipasi Faifeau mai Kolisi Faa-Faifeau
- 10 Maua nisi Tusipasi e leo taua i luga mai Aoga Mauaululuga
- 11 Maua le Tikeri Faa - Fomai
- 12 Maua le Tikeri muamua o le Faatufugaga mai se Iunivesite
- 13 Maua le Tikeri muamua o le Faasaenisi mai se Iunivesite
- 14 Maua le Tikeri lona lua/tolu o le Faatufugaga mai se Iunivesite
- 15 Maua le Tikeri lona lua/tolu o le Faasaenisi mai se Iunivesite
- 16 Maea le Tikeri mai nisi Aoga Mauaululuga e leo taua oni Iunivesite pei o Malua ma Piula College
- 17 Maea Tusipasi poo faailoga mo e le atoatoa le tino ma le mafaufau
- 18 Maea Nisi Faailoga e leo taua i le lisi.

P22: O lea le Tulaga tau faaipoipoga ua ia i nei? ☐

- 1 E lei faia se toalua talu ona soifua mai: e aafia ai i latou ua i ai fanau ae leai ni toalua, ae le aafia tagata o loo nofo toatasi na fai muamua se toalua a ua tetea pe ua maliu foi le toalua
- 2 Ua faaipoipo pe ua faitoalua e aafia ai ma ulugalii ua nonofo ae lei faapaiaina
- 3 Ua nofo toatasi ona ua tetea motu pe ua nonofo eseese ma le toalua
- 4 Ua nofo toatasi ona ua maliu le toalua

P23: O lea le Ituaiga Galuega sa e galue a i le vaiaso ua tuanai (22nd -29th Oketopa, 2001)? ☐

- 1 Sa galue i se galuega totogi, pe sa ma'i pe malolo ae e ia i le galuega totogi
- 2 Sa galue i le faatoaga, sami, faiva alofilima poo nisi galuega e faamoemoe e faatau e maua ai ni tupe
- 3 Sa galue i le faatoaga, sami, faiva alofilima poo nisi galuega e faamoemoe mo le tausiga o le aiga
- 4 Sa galue i le faatoaga, sami, faiva alofilima poo pisinisi e faamoemoe e faatau atu ma tausai ai foi le aiga
- 5 Sa toe sue galuega totogi, ona ua toe fia faigaluega pei ona sa i ai muamua
- 6 Faatoa sue galuega totogi, ona faatoa faaiuina aoga, pe ua fia faigaluega totogi
- 7 Sa auai atu i Aoga i aso uma poo aoga faa-vaitaimi
- 8 E leai se galuega sa faia, na o le nofo i le fale
- 9 Tapenaina o le lotoifale: e pei o le tausiga o tagata matutua ma tamaiti, faiga o meaai, faamamaina o lavalava ma le fale, ae le galue i ni atinae pei o faatoaga, faifaiva poo mea taulima:

Sii P29

- O Alii ma Tamaitai na tali mai i le 1, 2, 3, ma le 4, **Faaauau pea Fesili P24 – P28**
- O Alii ma Tamaitai na tali mai i le 9, **Sii i le P29**
- O Tamaitai 15-49 tausaga o loo tali mai i le 5,6,7 ma le 8, **Sii i le P30**
- O Tamaitai 10-14 ma le 50 agai i luga tausaga o loo tali mai i le 5, 6, 7 ma le 8, **Faagata fesili.**
- O Alii uma o loo tali mai i le 5, 6, 7, ma le 8, **Faagata Fesili.**

Faatonuga taua: O Fesili P24-P28, e faatatau tonu i le tagata o loo faatinoina le galuega i le P23. Ia tau mulimuli le faiga o Fesili P24-P28, i le P23.

P24: I le Galuega na e faatinoina, o le a le Ituaiga tagata galue e te i ai? ☐

- 1 Employer – Tagata o loo fai lana aufaigaluega totogi
- 2 Employee – Tagata faigaluega mo le totogi
- 3 Self employed - Tagata e faigaluega toatasi, ae leai se aufaigaluega totogi
- 4 Unpaid or Assisting family worker – Tagata o loo galue mo lona lava aiga e le tau faatali i se totogi pei: o le fai-faatoaga ma le fai-faiva.

P25: O lea le Galuega Autu sa e faatinoina? ☐

(Vaai le Itulau Faaopopopo o loo faamanino atili ai le Fesili lea (Appendix 3))

- 01 Fausiaina o faiga faavae ma tulafono i le Palemene poo le Puleaina o Matagaluega, Pisinisi poo Faalapopotoga
- 02 Sa faatinoina galuega e manaomia ai Tikeri Faasaenisi poo Tikeri o Faatufugaga Esee
- 03 Sa faatinoina galuega e manaomia ai Tomai faapitoa i Matata Esee (e le oni Tikeri) e pei o: Inisinia taavale, Inisinia komipiuta, Tusifaafanua, Fuafanua.
- 04 Faatinoina galuega Faa-Ofisa e manaomia ai Tusipasi mai Kolisi, Itumalo, ma isi Aoga Mauululuga e faatino ai le galuega faa-ofisa pei o le faaogaina o komipiuta, aoina o fuainumera, tuufaatasiga o lipoti, faiga o siaki tupe.
- 05 Galue faa-aunaga tuusa'o i tagata e faaleleia ma puipui ai le soifua o tagata e manaomia ai Tusipasi o tomai nei, e pei o auunaga i luga o vaalele ma ofisa o vaalele, auunaga i faleaiga, faletalimalo ma faleoloa e aafia ai foi ma galuega a Leoleo ma Fuimu a le Malo
- 06 Galueaina o Faatoaga ma le Vaomatua mo le faatauina atu pe faaogaina e le aiga, e manaomia ai le lava lelei o le silafia i lena matafaioi
- 07 Galueaina o le Sami ma le Gataifale mo le faatauina atu pe faaogaina e le aiga, e manaomia ai le lava lelei o le silafia i lena matafaioi
- 08 Galueaina o Mea Taulima ma nisi Faiva alofilima e aafia ai meafale ma mea taumafa mo le faatauina atu pe faaogaina e le aiga, e manaomia le lava lelei o le silafia i le faaogaina o mea faigaluega e faatinoina ai nei matata
- 09 Felauaiga o taavale poo masini tetele, faafoeina o masini i totonu o fale gaosimea, atoa ai ma galuega o le tuufaatasiga o oloa i fale gaosimea pei o le Galuega Filiuaga i le Yazaki Samoa, Faapeaina o Sikareti ile Fale Lafumeni. E manaomia le agavaa aoina e faatino ai nei galuega.
- 10 Galuega e faaogaina ai le poto masani e pei o le faatau nusipepa i le taulaga, salu lapisi, leoleo po, toso mai i le falemai, aoina o tupe i taaloga poo fale kalapu. E aafia ai foi tagata uma o loo galulue faa-leipa i soo se matafaioi.

P26: O le a le Falefaigaluega poo Ituaiga Atina'e sa e galue ai? (Appendix 4) ☐

- 01 Falefaigaluega poo Atinae o Aiga i Faatoaga, Vaomatua ma le Siosiomaga
- 02 Falefaigaluega poo Atinae o Aiga i le Sami ma le Gataifale
- 03 Atinaeina o le Gaosiina o Faiva Alofilima o Mea Taulima ma Mea Taumafa
- 04 Falefaigaluega o Fale Gaosimea, pei o Fale Pisupo e aafia ai Vilimaa ma Palusima
- 05 Falefaigaluega o le Eletise, Kesi ma le Vai
- 06 Falefaigaluega poo galuega e fausia ai fale ma soo se ituaiga fausaga
- 07 Falefaigaluega poo Pisinisi e faatauina atu oloa eseese mai fafo ma totonu o Samoa
- 08 Falefaigaluega poo Atinae o faleaiga ma fale talimalo
- 09 Falefaigaluega poo Atinae e ia i felauaiga ma fesootaiga i luga o auala, sami, ma le ea
- 10 Falefaigaluega ma Atinae aafia ai tupe nono, faaalu, teu, ma alamanuia
- 11 Galuega e aafia ai le Faatauina atu o fale, fanua ma isi Ituaiga pisinisi eseese
- 12 Falefaigaluega a le Malo e leo taua i le lisi
- 13 Galuega e Atinae ai o Aoaoga e aafia uma ai Tagata o loo faigaluega i Aoga Eeseese
- 14 Galuega e Atinae ai le Soifua Maloloina e aafia uma ai tagata o loo faigaluega i falemai
- 15 O nisi auunaga mo tagata ma nuu e pei o Lotu ma Faalapotopotoga tumaoti
- 16 E Faigaluega i se Aiga e totogi tagata faigaluega
- 17 Falefaigaluega poo Atinae mo Ofisa o Atunuu i Fafo ma Faalapotopotoga a le , Pasefika ma le Lalolagi

P27: E fia sou totogi sa maua i lau Galuega Autu i le masina ua tuanai (Setema 2001) pe masani ona maua i lau Galuega Autu?

\$ _____

- Tusi i lalo le totogi sa maua pe tai vaiaso, lua vaiaso pe masina ae faavasega mulimuli i le Ofisa le faanumeraina (codes).
- Faataitaiga: \$100/vaiaso, \$200/lua vaiaso, \$400/masina ia Setema, 2001

P28: O le a le Ituaiga Faalapotopotoga sa e galue ai? ☐

- 1 Ofisa o le Malo (Ofisa o Aoga)
- 2 Faalapotopotoga Tumaoti a le Malo (Ofisa o le NPF)
- 3 Au fai pisinisi (Amau, Fale Tupe)
- 4 Falapotopotoga Tumaoti e le fai pisinisi (MOA, FIAOLA CLINIC)
- 5 Ofisa mo Lotu poo Ekalesia
- 6 Ofisa mo Atunuu i Fafo ma Faalapotopotoga a le Pasefika/Lalolagi
- 7 Sa galue i se Aiga e totogi tagata faigaluega
- 8 Sa galue lava i lona Aiga
- 9 Sa galue mo Faalapotopotoga a le Nu'u ma Nisi Faalapotopotoga Ese.

P29: O a nisi Atinae e ese mai galuega masani o le fale sa e galue ai i le vaiaso ua tuanai (22nd -29th Oketopa)?

- Faalapopototo le tali o nisi galuega sa faia. Aua le faalapopotoina pe a fai e lei faia nisi galuega.

- 1 Galuega tau i le faatoaga ma le vaomatua
- 2 Galuega tau i le sami ma le gataifale
- 3 Galuega tau mea taulima poo faiva alofilima eseese
- 4 O nisi galuega e maua ai tupe ma alamanuia e le aafia ai galuega faalotoifale o loo taua i le P23.

P30-P36: FESILI MO TAMAITAI UMA E 15-49 TAUSAGA LE MATUTUA

Lapataiga taua: *O fanau o loo fesiligia, e aafia uma ai fanau a le tina na fanauina o loo nonofo i le aiga ma fanau o loo nonofo ese.*

P30 Sa e fanauina se pepe na i ai le manava ola? ☐

- *O loo manaomia e le Fesili, pepe na fananau mai o i ai le manava ola (Livebirth), tusa pe laititi se taimi na ola ai ae toe maliu, e taua lava o le pepe na fanau ola.*
- *E le manaomia e le Fesili, pepe na maliu i totonu o le manava o le tina ae lei fanau, ma e lei iai se manava ola i le taimi na fanau ai le tina (Stillbirth).*

1. *Ioe na fanauina se pepe ola, Faaauau pea fesili pe a tali mai Ioe*
2. *Leai e lei fanauina se pepe talu ona soifua mai, poo, sa fanauina se pepe ae na maliu i totonu o le manava o le tina, ma e lei i ai se manava ola ina ua fanau mai (Stillbirth).*

Aua le toe fesili pe a tali mai e Leai

P31 Aofai o tamaiti uma na fanauina o i ai le manava ola (Livebirth):

- *Aua le faitauina fanau fai poo fanau vavae o loo tausiiina pe sa tausia e le tina, poo fanau a le tane i se isi tina o loo i ai, ae faitau na o le fanau moni a le Tina lea o loo fesiligia na ia fanauina mai o ola.*
- *Ia faitau ai ma fanau na ola a ua maliliu i le aofai o fanau ola.*

Alii

Tamaitai

Aofai

P32 Aofai o fanau na fanauina o ola ae ua maliliu (Deaths):

- *Aua le faitauina fanau fai poo fanau vavae ua maliliu sa tausia e le tina, poo fanau a le tane i se isi tina, ae faitau na o le fanau moni a le Tina lea o loo fesiligia na ia fanauina mai o ola a ua maliliu.*
- *Aua le faitauina stillbirths o loo taua i luga.*

Alii

Tamaitai

Aofai

P33 Aofai o le fanau moni o loo soifua pea i le taimi nei:

- *Aua le faitauina fanau fai poo fanau vavae o loo tausia pe sa tausia e le tina, poo fanau a le tane i se isi tina, ae faitau na o le fanau moni a le Tina lea o loo fesiligia na fanauina o loo soifua mai i le taimi nei.*

Alii

Tamaitai

Aofai

P34 Mai fanau na e fanauina o ola, o le a le Aso Fanau o lau Pepe poo le Masaga na fanau mulimuli, e aofia ai ma tamaiti ua maliliu?

- Ia tusi i lalo le Aso Fanau

--	--

Aso(1-31)

--	--

Masina (1-12)

--	--	--	--

Tausaga (1964 –2001)

P35 I le Pepe mulimuli poo le Masaga o loo taua i le P34, o se tama poo se teine? ☐

- Afai e Masaga pe sili atu, faatumu uma pusa, e amata mai i le laititi ae faaii i le matua.
- Afai e toatasi, ia faatumu le pusa e tasi, ae faaavanoa isi pusa

- 1 Male - Tama
- 2 Female - Teine

P36 Poo soifua pea le Pepe mulimuli poo le Masaga o loo taua? ☐

- Afai e Masaga pe sili atu, tusi le tali faatatau i le faasologa o loo i le Fesili P35.
- Afai e toatasi, ia faatumu le pusa e tasi, ae faaavanoa isi pusa

- 1 Yes - Ioe o loo ola pea le pepe o loo taua i le P35
- 2 No – Leai ua maliu le pepe o loo taua i le P35

Faataitaiga: O Pepe mulimuli lava na fanauina e Sina o le masaga tolu i le aso 29 o Aukuso, 2000. O le Ulumatua o Tanoa (1), lona lua o Lenora(2) ma le uii o Semisi (3). O Tanoa ma Semisi o tama ao Lenora o le teine. O Semisi na toe maliu mulimuli ae na ola i le taimi na fanau ai.

O le faatumuina o nei faamatalaga, o loo faataitai atu i lalo:

P34 Aso Fanau

2	9	0	8	2	0	0	0
---	---	---	---	---	---	---	---

P35 Tama poo le Teine

1	1	2	2	3	1	4	
---	---	---	---	---	---	---	--

P36 Poo ola pea le pepe o loo tauai le P35?

1	2	2	1	3	1	4	
---	---	---	---	---	---	---	--

Ia maitau'lelei le faasologa o tamaiti ma Ituaiga (tama pe teine) ma le fesili poo soifua poo maliu. E faatatau lava le tali o le Pusa P36 i le Pusa P35. O le faasologa o tamaiti e faasolo mai foi i le uii seia oo i le ulumatua pei ona masani ai pe afai o se masaga.

I le P35, o loo faasolo tamaiti amata mai i le uii, agai i le ulumatua: o le uii o le tama (1), lona lua o le teine (2) ma lona tolu o le ulumatua o le tama (1). I le P36, o loo faatatau i le P35. O le tama numera tasi ua maliu (2), o le teine numera lua o loo ola pea, e faapena foi le tama lona tolu poo le ulumatua.

Appendix 1:

COUNTRY CODES OF OVERSEAS CITIZENSHIPS (P7) SAME AS COUNTRY CODES
OF RESIDENCE OVERSEAS (P14, P15, P16, P17)

- 50 SAMOA
- 51 AMERICAN SAMOA
- 52 TOKELAU
- 53 KINGDOM OF TONGA
- 54 NIUE
- 55 NAURU
- 56 REPUBLIC OF FIJI
- 57 COOK ISLANDS
- 58 SOLOMON ISLANDS
- 59 PAPUA NEW GUINEA
- 60 VANUATU
- 61 TUVALU
- 62 KIRIBATI
- 63 NEW ZEALAND
- 64 AUSTRALIA
- 65 OTHER PACIFIC ISLANDS
- 66 UNITED KINGDOM
- 67 CANADA
- 68 OTHER AMERICAN COUNTRIES
- 69 UNITED STATES OF AMERICA
- 70 GERMANY
- 71 FRANCE
- 72 OTHER EUROPE COUNTRIES
- 73 CHINA
- 74 JAPAN
- 75 OTHER ASIAN COUNTRIES
- 76 AFRICA
- 77 OTHER COUNTRIES
- 99 NOT STATED

APIA URBAN AREA

NOTE: CHANGES OF VAILOA FROM FALEATA WEST TO EAST (2001)

CODE	FAIPULE DISTRICT	CODE	VILLAGE	CODE	FAIPULE DISTRICT	CODE	VILLAGE
02	<u>VAIMAUGA WEST</u>	01	MOATAA	03	<u>FALEATA EAST</u>	01	SINAMOGA
		02	VAIVASE TAI			02	MOAMOA
		03	VAIVASE UTA			03	VAIMOSO
		04	MAAGIAGI TAI			04	PESEGA
		05	MAAGIAGI UTA			05	LOTOA
		06	TOOMATAGI			06	ALAFUA
		07	TANOALEIA			07	TUAUFU
		08	FAATOIALEMANU			08	TUANAIMATO EAST
		09	VAIALA TAI			09	SEESSEE
		10	VAIALA UTA			10	LEPEA
		11	VINIFOU			11	VAITOLOA
		12	VAIPUNA			12	VAILOA
		13	LEVILI				
		14	MATAUTU TAI				
		15	MATAUTU UTA				
		16	LEONE				
		17	VAISIGANO				
		18	AAI O NIUE				
		19	MALUAFOU				
		20	MALIFA				
		21	LELATA				
		22	LEIFIFI				
		23	MOTOOTUA				
		24	LEUFISA				
		25	TANUGAMANONO				
		26	PAPAUTA				
		27	VAILIMA				
		28	AVELE				
		29	LETAVA				
		30	VAOALA				
		31	TIAPAPATA				
		32	AFIAMALU EAST				
		33	AFIAMALU WEST				
		34	APIA				
		35	TAUESE				
		36	TUFUIOPA				
		37	LALOVAEA				
		38	PALISI				
		39	MATAFELE				
		40	MULIVAI				
		41	TULOTO				
		42	TOGAFUAFUA				
		43	TAUFUSI				
		44	ALAMAGOTO				
		45	VAIMEA				
		46	FUGALEI				
		47	SALEUFI				
		48	SAVALALO				
		49	SOGI				
		50	MULINUU				
		51	AAI O FITI				

REST OF UPOLU							
CODE	FAIPULE DISTRICT	CODE	VILLAGE	CODE	FAIPULE DISTRICT	CODE	VILLAGE
07	SAFATA	01	SAANAPU TAI	16	LOTOFAGA	01	MATATUFU
		02	SAANAPU UTA			02	LOTOFAGA
		03	SATAOA TAI			03	VAVAU
		04	SATAOA UTA				
		05	LOTOFAGA	17	LEPA	01	AUFAGA
		06	NIUSUATIA			02	VAIGALU
		07	VAIEE			03	LEPA
		08	FUSI			04	SIUPAPA
		09	FAUSAGA			05	SALEAPAGA
		10	TAFITOALA			06	LEALATELE
		11	MULIVAI				
08	SIUMU	01	MANINOA	18	ALEPATA ITUPA I LUGA	01	LALOMANU
		02	SIUMU			02	VAILOA
		03	SIUMU UTA			03	ULUTOGIA
		04	SAAGA				
12	FALELATAI & SAMATAU	01	SAMATAU	19	ALEIPATA ITUPA I LALO	01	SATITOA
		02	SIUFAGA			02	MALAEALA
		03	PATA			03	LOTOPUE
		04	NEFUNEFU			04	MUTIATELE
		05	MATAUTU			05	SALEAUMUA
		06	LEVI			06	UTUFAALALAFI
		07	MATANOFU			07	SAMUSU
		08	FALEVAI			08	AMAILE
		09	SAMAI			09	TIAVEA
13	LEFAGA & FALESEELA	01	MATAFAA	20	ANOAMAA EAST	01	SALETELE
		02	FALESEELA			02	SAUANO
		03	TANUMALALA			03	FALEVAO
		04	SAFAATO			04	LALOMAUGA
		05	TAFAGAMANU			05	MANUNU
		06	SAVAIA			06	SAUNIATU
		07	GAGAIFO O LE VAO			07	LUFILUFI
		08	MATAUTU			08	FALEFA
14	AIGA I LE TAI	01	TAUSAGI	21	ANOAMAA WEST	01	SAOLUAFATA
		02	OLO			02	FUSI
		03	PAEPAEALA			03	SALELESI
		04	SAMEA			04	EVA
		05	FUAILOLOO			05	SOLOSOLO
		06	LALUFI			06	LUATUANUU
		07	APOLIMA UTA			07	LEUSOALII
		08	MANONO UTA			08	SOLAU
		09	FALEU				
		10	LEPUAI	22	VAA O FONOTI	01	UAFATO
		11	APAI			02	SAMAMEA
		12	SATUIALAGI			03	LONA
		13	SALUA			04	MAASINA
		14	SATOI			05	TAELEFAGA
		15	APOLIMA ISLAND			06	SALIMU
15	FALEALILI	01	TOGITOGIGA			07	MUSUMUSU
		02	ILILI			08	FALEAPUNA
		03	SALEILUA	24	GAGAEMAUGA II	01	SALAMUMU TAI
		04	POUTASI			02	SALAMUMU UTA
		05	VAOVAI				
		06	MATAUTU				
		07	TAFATAFA				
		08	MALAEMALU				
		09	SATALO				
		10	PIU				
		11	SAPUNAOA				
		13	SIUMU				
		14	SALANI				
		15	UTULAEALAE				
		16	SAPOE				

SAVAII							
CODE	FAIPULE DISTRICT	CODE	FAIPULE DISTRICT	CODE	FAIPULE DISTRICT	CODE	VILLAGE
30	FAASALELEAGA I	01	MAOTA	40	VAISIGANO EAST	01	UTULOA
		02	FATALOA			02	MATAVAI (ASAU)
		03	SAPULU			03	AUALA
		04	SATALAFAI			04	VAISALA
		05	FALEFIA				
		06	FOUA	41	VAISIGANO WEST	01	FAGASA
		07	SALETAGALOA			02	SATAUA
		08	SALELAVALU TAI			03	PAPA UTA
		09	SALELAVALU UTA				
		10	VAIFOU	42	FALEALUPO	01	FALEALUPO
		11	TINO I IVA			02	VAOTUPUA
		12	VAIAFAI			03	AVATA
		13	VAISAILU				
		14	LALOMALAVA				
		15	SAFUA				
31	FAASALELEAGA II	01	SAPAPALII	43	ALATAUA WEST	01	TUFUTAFOE
		02	VAIMAGA			02	NEIAFU UTA
		03	EVEEVE			03	NEIAFU TAI
		04	FUSI			04	FALELIMA
		05	FIUFATU				
		06	FATAUSI	44	SALEGA	01	FAGAFU
		07	FOGAPOA			02	SAMATA I TAI
		08	TUASIVI			03	SAMATA I UTA
		09	TAPUELEELE			04	FOGATULI
		10	VAIOLA			05	FAIAAI
		11	VAIAATA			06	VAIPUA
						07	FOGASAVAI
						08	SAGONE
32	FAASALELEAGA III	01	SIUFAGA	45	PALAULI WEST	01	FOALUGA
		02	SAPINI			02	FOAILALO
		03	LUUA			03	SATUIATUA
		04	MALAE			04	SALAILUA
		05	SALIMU			05	SIUTU
		06	SAASAAI			06	TAGA
		07	SAIPIPI				
33	FAASALELEAGA IV	01	LANO				
		02	ASAGA				
		03	PUAPUA				
34	GAGAEMAUGA I	01	PATAMEA				
		02	SAMALAEULU				
		03	MAUGA				
35	GAGAEMAUGA II	01	SALEAULA	46	PALAULI LE FALEFA	01	GATAIVAI
						02	GAUTAVAI
						03	VAIALA
						04	SILI
						05	PULEIA
						06	PAPA
						07	TAFUA
36	GAGEMAUGA III	01	SAFAI	47	SATUPAITEA	01	SATUFIA
		02	SATOALEPAI			02	VAEGA
		03	FAGAMALO			03	PITONUU
		04	LELEPA			04	MOASULA
		05	AVAO				
		06	SALEIA				
		07	VAIPOULI				
37	GAGAIFOMAUGA I	01	MANASE	48	PALAULI EAST	01	VAILOA
		02	SAFOTU			02	VAITOOMULI
38	GAGAIFOMAUGA II					03	FAALA
		01	PAIA				
		02	SAMAUGA				
		03	LEAGIAGI				
		04	LEFAGOALII				
		05	MATAVAI				
		06	FALETAGALOA				
		07	FATUVALU				
39	GAGAIFOMAUGA III	01	FAGAE				
		02	SASINA				
		03	LETUI				
		04	AOPO				

1. LEGISLATORS, SENIOR OFFICIALS & MANAGERS

They are responsible for directing and advising on Government, Village or Organisations Policies
(*Galuega faapitoo i le Fausiaina o Tulafono mo le Malo, Nuu ma Faalapotopotoga, e manaomia le Agavaa e tauaveina ai nei tiute faa-pulega*)

LEGISLATORS

Members of the Legislative Assembly (*Sui o le fono faitulafono/ Faipule*)

TRADITIONAL HEADS OF VILLAGES

Head of village (*Alii taua o le nuu e gafa ma faaiuga o tulafono a le nuu, e le aafia ai Matai uma o le nuu*)

SENIOR OFFICIALS

Government Officials Ambassador, Consul General (*Amepasa & Konesula*)

Political Party Leader (*Taitai o Vega Faaupufai a le Malo*)

Secretary to Parliament (*Failautusi faa-palemene*)

CORPORATE MANAGERS

Directors & Chief Executives (*Faatonusili ma Pule o Galuega*)

GENERAL MANAGERS

General managers in Wholesales & retail stores (*Pule sili o Faleoloa ma Kamupani*)

(Manage on their own behalf with the assistance of no more than one other Manager)

2. PROFESSIONALS

Skill level comprising Education which begins at the age of 17-18, lasts about three, four or more years and leads to a University or Post Graduate University Degree or the equivalent .

O Tagata e i ai nei Tomai mauaululuga e mafai ai ona latou faia suesuega faapitoo ma tusia lipoti aloia e aunoo ma se fesiligia o se fesoasoani mai nisi, e mafai ona latou faaagatonuina soo se faafitauli e aafia i o latou tomai pe a tulai mai ma e mafai foi ona latou aoaoina nei tomai i tagata lautele poo totonu o faleaoga.

ENGINEERING SCIENCE

Meteorologists & Weather Forecaster (*Tikeri /Faailoga – Vaaiga o le Tau*)

Chemists/Pharmacists (*Tikeri/Faailoga faapitoo- Faiga o vailaau ma fualaau*)

MATHEMATICIANS & STATISTICIANS, DEMOGRAPHERS (*Tikeri/Faailoga faapitoo i Fuainumera ma le Suesuega o le Faitau Aofai o Tagata*)

COMPUTING PROFESSIONALS-PROGRAMMERS (*Tikeri/Faailoga faapitoo i le Fausiaina o Polokalame Faa- Komepiuta*)

ARCHITECTS, ENGINEERS & RELATED PROFESSIONALS

Architects, Civil Engineers, Electronics & Telecommunications Engineers (*Tikeri/Faailoga faapitoo Tusiata o fale, Fausiaina o fale, aemaiese le Faa-inisinia*)

LIFE SCIENCE & HEALTH PROFESSIONALS

Biologists, Ecologists (*Tikeri/Faailoga faapitoo i Suesuega faa-natura e aafia ai Tino o tagata ma le Siosiomaga*)

HEALTH PROFESSIONALS

Medical Doctors, Dentists, Veterinarians (*Tikeri faa-fomai, fomai nifo, ma, fomai manu*)

NURSING & MIDWIFERY PROFESSIONALS

Matron, Nurse & Midwifery (*Tikeri/Faailoga faapitoo faa-teine Tausimai ma le Faa-fanauina o tina*)

TEACHING PROFESSIONALS:

COLLEGE, UNIVERSITY & HIGHER EDUCATION TEACHING PROFESSIONAL

Lecturer, Professor (*Tikeri e Faiaoga ai i Iunivesite*)

SECONDARY EDUCATION TEACHING PROFESSIONAL
Teacher (Tikeri/Faailoga faapitoe e faiaoga ai i Aoga Mauaialuga)

PRIMARY & PRE-PRIMARY EDUCATION TEACHING
Teacher (Tikeri/Faailoga faapitoe e faiaoga ai i Aoga Tulaga Lua)

EDUCATION METHODS SPECIALISTS
Advisor, Curricula Developer (Tikeri/Faailoga faapitoe e Fautua i Polokalame a Aoga ma Fausiaina Tusiaoga)

BUSINESS PROFESSIONAL
Accountants/Auditor (Tikeri/Faailoga faapitoe e suesueina ai Pisinisi e pei o Suetusi ma le Faamaumaga o Tupe)

LEGAL PROFESSIONALS
Lawyers/Judges (Tikeri/Faailoga faapitoe e fausiina ai tulafono pei o Loia ma Faamasino)

LIBRARIANS (Tikeri/Faailoga faapitoe i le Vaaiga o Faletusi)

WRITERS & CREATIVE OF PERFORMING ARTISTS
Author, Journalists & Editors (Tikeri/Faailoga faapitoe Faa-tusitala)

SCULPTORS/PAINTERS & RELATED ARTISTS
Artists (Tikeri/Faailoga faapitoe faa-tusiata)

RELIGIOUS PROFESSIONAL
Priest/Minister Religion (Tikeri/Faailoga Faapitoe Faa-Faifeau mo le Tausiaina o Aulotu ma Ekalesia)

3. TECHNICIANS AND ASSOCIATE PROFESSIONALS

Skill level comprising Education which begins at the age of 17-18, lasts about four years and leads to an Award NOT equivalent to a first University Degree

Galuega ua ia i Tomai mai ni aoga sa aoga ai i le matua e 17-18 tausaga pe tusa o le fa tausaga ma maua ai ni Faailoga peitai e le tutusa le maua luga ma Faailoga o loo umia e le Vaega 2 (Professionals) e pei o Aoga Faa-Faiaoga, Aoga Faa-teine Tausimai, Aoga i le Matata Eese, Aoga Faa-Faifeau.

O Tagata nei e mafai ona galulue na o latou peitai e faalagolago latou faaiuga i le Vaega 2 (Professionals) o loo taua i luga ma e leai ni faailoga mai Iunivesite ae ia i Tusipasi faapitoe..

PHYSICAL & ENGINEERING SCIENCE ASSOCIATE PROFESSIONALS

Computer associates (Galue i le faaogaina o Masini Komepiuta)
Photographers and Sound Recording (Pueata ma Lipine)
Broadcasting and Telecommunications Equipment Operators
(Galuega Faa-Faasalalaua ma Fesootaiga)
Building & Fire Inspectors-fire fighter

LIFE SCIENCE & HEALTH ASSOCIATE PROFESSIONALS

Traditional Medicine Practitioners & Faith Healers

TEACHING ASSOCIATE PROFESSION

Primary Education Teaching Associate Professionals

OTHER ASSOCIATES PROFESSIONALS

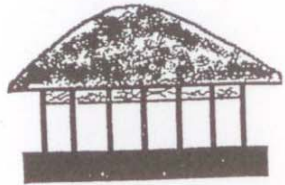
Finance & Sales Associates
Travel Consultants & Organisers
Radios & Televisions Announcers
Night-Clubs Singers & Dancers

Appendix 4

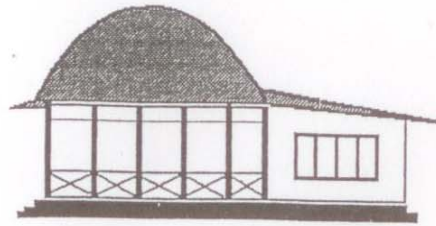
P26: Examples of Industries

P26: O le a le Falefaigaluega poo Ituaiga Atina'e sa e galue ai? (Appendix 4)

- 01 *Falefaigaluega poo Atinae o Aiga i Faatoaga, Vaomatua ma le Siosiomaga
Ofisa Faatoaga, Vaomatua, Siosiomaga, Folesi, Faatoaga i Nuu
Faatoaga i le Aiga ma le Nuu*
- 02 *Falefaigaluega poo Atinae o Aiga i le Sami ma le Gataifale
Ofisa Faiga faiva ma pisinisi pei o le Apakoa, Faleia ma Vaa jagota a Aiga*
- 03 *Atinaeina o le Gaosiina o Faiva Alofilima o Mea Taulima ma Mea Taumafa
Ofisa ma Pisinisi Meataulima, Falelalaga, Pisinisi laiti I Aiga i tua o Mea taumafa pei o chips,
panikeke, kekepuua*
- 04 *Falefaigaluega o Fale Gaosimea, pei o Fale Pisupo e aafia ai Vilimaa ma Palusima
Vailima, Rothmans, Fale Pisupo, Fale fai faguinu ma faguva, Falesuisui, Fale masi, Fale peepee,
Fale fai mea fale*
- 05 *Falefaigaluega o le Eletise, Kesi ma le Vai
EPC, BOC Gases, Pamu Penisini, Ofisa o le Vai*
- 06 *Falefaigaluega poo galuega e fausia ai fale ma soo se ituaiga fausaga
Ofisa o le PWD, Konekarate faufale,*
- 07 *Falefaigaluega poo Pisinisi e faatauina atu oloa eseese mai fafo ma totonu o Samoa
Faleoloa e faatauina soo se oloa*
- 08 *Falefaigaluega poo Atinae o Faleaiga ma Fale talimalo
Aggie Grey, MacDonalds, Faleaiga i le Maketi, Beach houses for sleeping and meals*
- 09 *Falefaigaluega poo Atinae e ia i felauaiga ma fesootaiga i luga o auala, sami, ma le ea
Fale pasi, Fale taxi, Ofisa o Feluaiga, Taavale, Uafu ma Vaalele,*
- 10 *Falefaigaluega ma Atinae aafia ai tupe nono, faaalu, teu, ma alamanuia*
- 11 *Galuega e aafia ai le Faatauina atu o fale, fanua ma isi Ituaiga pisinisi eseese*
- 12 *Falefaigaluega a le Malo e leo taua i le lisi*
- 13 *Galuega e Atinae ai o Aoaoga e aafia uma ai Tagata o loo faigaluega i Aoga Eseese*
- 14 *Galuega e Atinae ai le Soifua Maloloina e aafia uma ai tagata o loo faigaluega i falemai*
- 15 *O nisi auunaga mo tagata ma nuu e pei o Lotu ma Faalapotopotoga tumaoti*
- 16 *E Faigaluega i se Aiga e totogi tagata faigaluega
Tausitama totogi, teufale pe teu laau totogi, poo nisi gakuega mo Aiga e fai ae totogi.*
- 17 *Falefaigaluega poo Atinae mo Ofisa o Atunuu i Fafo ma Faalapotopotoga a le , Pasefika ma le Lalolagi
SPREP, USP, FAO, UNDP, PEACE CORPS, AUSAID.*



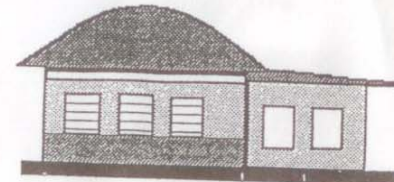
1 Open Samoan fale



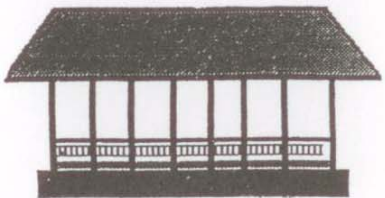
2 Open Samoan fale with extension



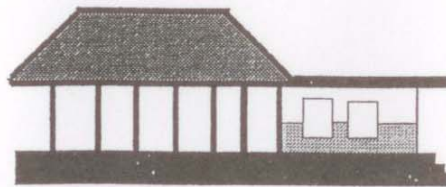
3 Closed Samoan fale



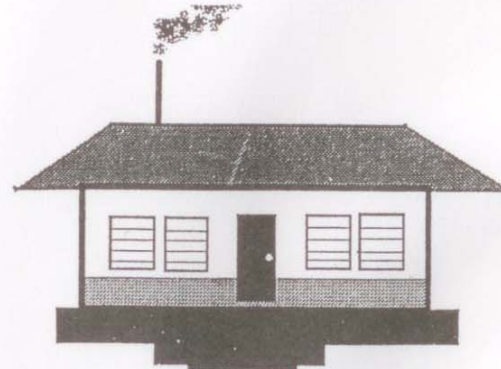
4 Closed Samoan fale with extension



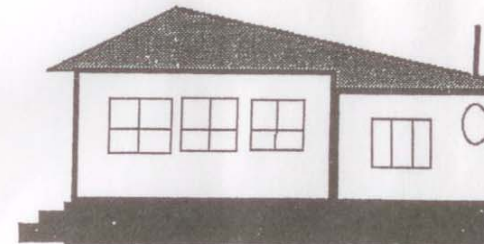
5 Open European



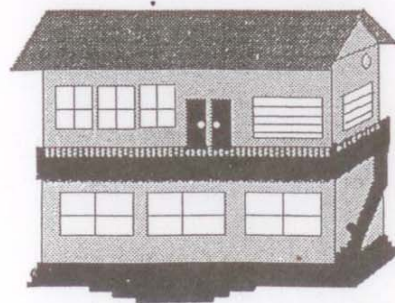
6 Open European with extension



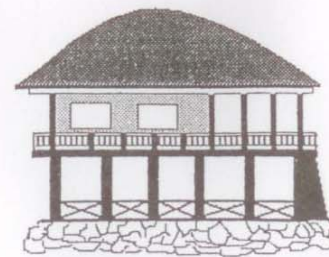
7 Closed European house



8 Closed European with extension



9 European house-2 floors



10 Samoan fale-2 floors

CONFIDENTIAL INFORMATION FOR STATISTICS PURPOSE ONLY

POPULATION/PERSONAL INTERVIEW SCHEDULE 2001

IDENTIFICATION OF HOUSEHOLD	
FAAMATALAGA MA LE TUATASI (Appendix 2) E ILOA AI LE AIGA UA TUSIA	
FAIPULE DISTRICT:	ITUMALO FAAFAIPULE <input type="text"/>
VILLAGE:	NUU <input type="text"/>
ENUMERATION AREA:	POLOKA TUSIIGOA <input type="text"/>
HOUSEHOLD NUMBER:	NUMERA O LE AIGA I LE LISI <input type="text"/>
HOUSEHOLD TYPE: <i>Ituaiga Aiga ma o latou Fale Mautu</i> <input type="text"/>	<ol style="list-style-type: none"> Private Household living in one or more houses <i>O se Aiga e iai le faia a tagata uma, pei o Matua ma fanau ma le auaiga, e tasi pe tele o latou fale mautu, e tasi le ogaumu e gasese ai meaai, ma e nonofo ma aai faatasi i aso uma</i> Private Household living in a shared building like a flat <i>O se Aiga e i ai le faia a tagata uma, pei o Matua ma fanau ma le auaiga, e tasi le ogaumu e gasese ai meaai, e nonofo ma aai faatasi i aso uma, peitai, e le nonofo i so latou fale tutoatasi, ae faamautu i se fale ua vaevaeina i nisi foi Aiga : e pei o fale totoi.</i> Institutional Household <i>O Nofoaga Faapitoa e i ai Mafuaaga e ala ai ona faavaeina, e nonofo ma aai faatasi tagata uma, peitai, e le faia tagata uma pei o Aiga o loo taua i le 1 ma le 2. O nei Ituaiga Nofoaga e i ai Pulega faapitoa e faauluulu i ai: e pei o Falemai, Fale talimalo, Falepuipui ma Aoga Nofotumau.</i> Non-inhabitable Building <i>O Nofoaga e le faaaogaina e nonofo ai ni Aiga, e pei o le Maketi, Fale Kalapu ma Fale tuufua, ae e maua i ai tagata i le Taimi e faatatau i ai le Tusigaigoa.</i>
TOTAL BUILDINGS: <input type="text"/>	Tusi le Aofai o Fale Mautu i totonu o le Pusa.
IF NOT PRESENT: Country/District: <input type="text"/> Village: <input type="text"/>	<ul style="list-style-type: none"> Faatoa faatumu Pusa nei, pe a oo i le Siaki mulimuli i le Vaeluaga o le Po aso 5 Novema, 2001. Afai ua alu ese le tagata sa tusia i le vaiaso o lumanai le Tusigaigoa, ia Tusi i lalo le Itumalo, Nuu poo le Atunuu i Fafo ua malaga ia i. Afai ua maliu, ia aveese le suafo ma le lisi.

PEPA FESILI MO FALE MAUTU O LOO FAAOGAINA E AIGA TAITASI I SAMOA

- ☐ Lapataiga taua: E le fesiliina Fesili o Fale Mautu i Nofoga Faapitoa (Institutional Household) ma Nofoga le nofoia (Non-Inhabitable buildings).

H1 Numera o le fale

- Ua uma ona saunia numera mo fale. Ia faatumu na'o avanoa e tatau ai mo fale taitasi.
- Afai e tasi le fale, ia faaoga na o le avanoa e tasi. Afai e lua fale, ia faaoga avanoa o loo i ai le numera tasi ma le lua. Ia tali uma fesili mo fale o loo faaogaina, aē faa-avanoa pea isi numera e le faaogaina.

H2 Ituaiga Fale ☐

- Ia filifili le tali sa'o ma tuu i totonu o le pusa mo fale taitasi.

01. Fale Samoa taalaelae
02. Fale Samoa taalaelae e fai le faasee
03. Fale Samoa e puipui atoa (fai faafalepalagi)
04. Fale Samoa e puipui atoa toe fai le faasee
05. Faleapa taalaelae
06. Faleapa taalaelae e fai le faasee
07. Fale palagi
08. Fale palagi e fai le faasee
09. Fale palagi fogafalelua pe sili atu
10. Fale Samoa fogafalelua pe sili atu

H3 Tulaga nofoia o le Fale ☐

- Afai o le fale e tele ina tuufua ae faaoga i nisi taimi e momoe ai pe tali ai malo, ia tusi pea le Nofoa.
- O le fale tuufua, o se fale ua le toe faaogaina e le Aiga ini mea e fai.

1. O loo Nofoa ma faamautu ai le Aiga
2. O loo Tuufua e le faaogaina

H4 Ituaiga Fanua o loo fau ai le fale ☐

1. Fanua tau-Samoa (O loo i ai le Pulega a le Aiga lautele)
2. Fanua umia saoloto (Ua uma ona faapepa ma e mafai ona faatau i soo se taimi)
3. Fanua o le Malo (O loo faamautu ona o tagata faigaluega poo nisi mafuaaga)
4. Fanua o le Lotu (O loo i ai le Pulega a le Ekalesia, poo le Aulotu)
5. Fanua lisi pe totogi (Fanua o loo faaogaina mo se vaitaimi, ma e leo mafai ona umia saoloto)

H5 Ituaiga Fola o loo faavae ai le fale ☐

- Ia filifili le Ituaiga fola i le fausaga o le faavae o le fale. Afai o le fale e sima le faavae ae laupapa le faasee, o lona uiga o le Ituaiga fola o loo i ai o le sima.

1. Laupapa
2. Maa
3. Sima
4. Oneone
5. Isi ituaiga fola

H6 Ituaiga Puipui o loo puipui ai le faavae o le Fale ☐

- Ia filifili le Puipui i le itu o loo ia i le faavae o le fale. Afai o le pito o loo ia i le faavae, e faa-taalaetae, ae o le faasee e puipui laupapa, ia tusi i lalo le Faa-taalaetae e le puipuiina.

1. Faa-Taalaetae na'o pou e le puipuiina
2. Puipui laupapa
3. Puipui sima
4. Puipui i apa

H7 Tauluga Autu o le faavae o le Fale ☐

- Ia filifili le Ituaiga tauluga o loo autu i ai le atoga o le faavae o le fale. Afai e lau o loo ato ai le faavae, ae apa le faasee, ia tusi i lalo le Ato lau mo le Tauluga.

1. Ato lau
2. Ato apa
3. Ato lau ma apa
4. Isi tauluga

TULAGA O MEAFALE MA MANAOGA O AIGA TAITASI

H8 Pulega o Fale o loo faamautu ai ☐

1. Pulea lava e e le Aiga o loo nonofo ai
2. Fale totogi
3. Fale ua faamatuu mai ona o Galuega poo Aoga
4. Fale o loo nonofo ai, ae ese le tagata e Pule i le fale

H9 Auala autu e maua ai le suavai ☐

1. Vai paipa
2. Vai paipa e faaaoga foi e nisi Aiga
3. Vaieli/vaipuna
4. Vaitafe/vaituloto
5. Vaitimu.

H10 Suavai o loo faaaoga mo le vai-taumafa (vaiinu) ☐

1. Vai paipa
2. Vaieli/vaipuna
3. Vaitafe/Vaituloto
4. Vaitimu
5. Faguvai faatau

H11 Ituaiga moli o lo o faaaogaina ☐

1. Eletise
2. Penisini/karasini
3. Isi

H12 Auala autu o lo o faavela pe kukaina ai mea taumafa ☐

1. Eletise
2. Kesi
3. Karasini
4. Fafie
5. Malala/Penuili

H13 Auala o loo lafoai ai le lapisi ☐

1. Loli lapisi a le Malo
2. Susunu/Tanu i tuafale
3. Lafoai i le sami
4. Lafoai i le togavao

H14 Ituaiga fale-le-taua ☐

1. Fale toso
2. Fale toso e faaaoga faatasi ma nisi Aiga
3. Fale pisikoa
4. Fale pisikoa e faaaoga faatasi ma nisi Aiga
5. Fale eli
6. Fale eli e faaaoga faatasi ma nisi Aiga

H15 Auala o loo maua ai Tupe Maua

Ia faasao (✓) Auala eseese o loo maua ai ai Tupe Maua a le Aiga

1. Totogi o tagata faigaluega
2. Pisinisi
3. Faatoaga/lafumanu
4. Faiga faiva
5. Mea taulima
6. Penisione
7. Faamomoli mai fafo
8. Meaalofa (eg Alofa o faifeau)
9. Faaaloaloga faaleaganuu
10. Isi (lotto)

Poo Umia ma faaaogaina e le Aiga aseta o le a taua i lalo?

- Ia maka le tali talafeagai. Aua le faitauina meatotino e le oni meatotino moni a le Aiga.

H16 Pusa aisa

1. Ioe – umia ma faaaogaina
2. Ioe – umia ae le o faaaogaina (ona ua leaga, pe e le'i faaaogaina)
3. Leai

H17 Televisi

1. Ioe – umia ma faaaogaina
2. Ioe – umia ae leo faaaogaina
3. Leai

H18 Leitio

1. Ioe – umia ma faaaogaina
2. Ioe – umia ae leo faaaogaina
3. Leai

H19 Video

1. Ioe – umia ma faaaogaina
2. Ioe – umia ae leo faaaogaina
3. Leai

H20 Komepiuta

1. Ioe - umia ma faaaogaina
2. Ioe – umia ae leo faaaogaina
3. Leai

H21 Internet

- 1 Ioe – umia ma faaaogaina
2. Ioe – umia ae leo faaaogaina
3. Leai

H22 Telefoni

1. Ioe – umia ma faaaogaina
2. Ioe – umia ae leo faaaogaina
3. Leai

H23 Telefoni feaveai

1. Ioe – umia ma faaaogaina
2. Ioe – umia ae leo faaaogaina
3. Leai

NORTH WEST UPOLU

CODE	FAIPULE DISTRICT	CODE	VILLAGE	CODE	FAIPULE DISTRICT	CODE	VILLAGE
01	<u>VAIMAUGA EAST</u>	01	LAULII	06	<u>SAGAGA LE USOGA</u>	01	MALIE
		02	LETOGO			02	AFEGA
		03	VAILELE			03	TUANAI
		04	FAGALII				
				09	<u>AANA ALOFI 1</u>	01	FALEASIU
						02	FASITOO UTA
						03	LEPALE
04	<u>FALEATA WEST</u>	01	TULAELE				
		02	TALIMATAU				
		03	VAIUSU				
		04	VAIGAGA				
		05	ELISEFOU	10	<u>AANA ALOFI 2</u>	01	NOFOALII
		06	VAITELE			02	LEULUMOEGA
		07	SAINA				
		08	TOAMUA				
		09	SAFUNE				
		10	PUIPAA				
		11	FALELAUNI	11	<u>AANA ALOFI 3</u>	01	FASITOO TAI
		12	LEAUPUNI			02	VAILUUTAI
		13	TAPATAPAO			03	FALEATIU
		14	TANIMAPUA			04	SATAPUALA
		15	TAFAIGATA			05	FALEOLO
		16	SIUSEGA			06	AFIA
		17	ULULOLOA			07	VAIPAPA
		18	TUANAIMATO WEST			08	SATUIMALUFILUFI
						09	AFOLAU
05	<u>SAGAGA LE FALEFA</u>	01	FALEULA				
		02	ALAMUTU	23	<u>GAGAEMAUGA I</u>	01	LEAUVAA
		03	LEVI				
		04	LOTOSOA				
		05	SALEPOUAE				
		06	NONOA				
		07	MALUA				
		08	UTUALII				
		09	TUFULELE				
		10	ALEISA EAST				
		11	ALEISA WEST				
		12	AELEFOU				
		13	NUU				