



inec

**INSTITUTO NACIONAL DE
ESTADISTICA Y CENSOS**



ENCUESTA NACIONAL DE HOGARES 2014

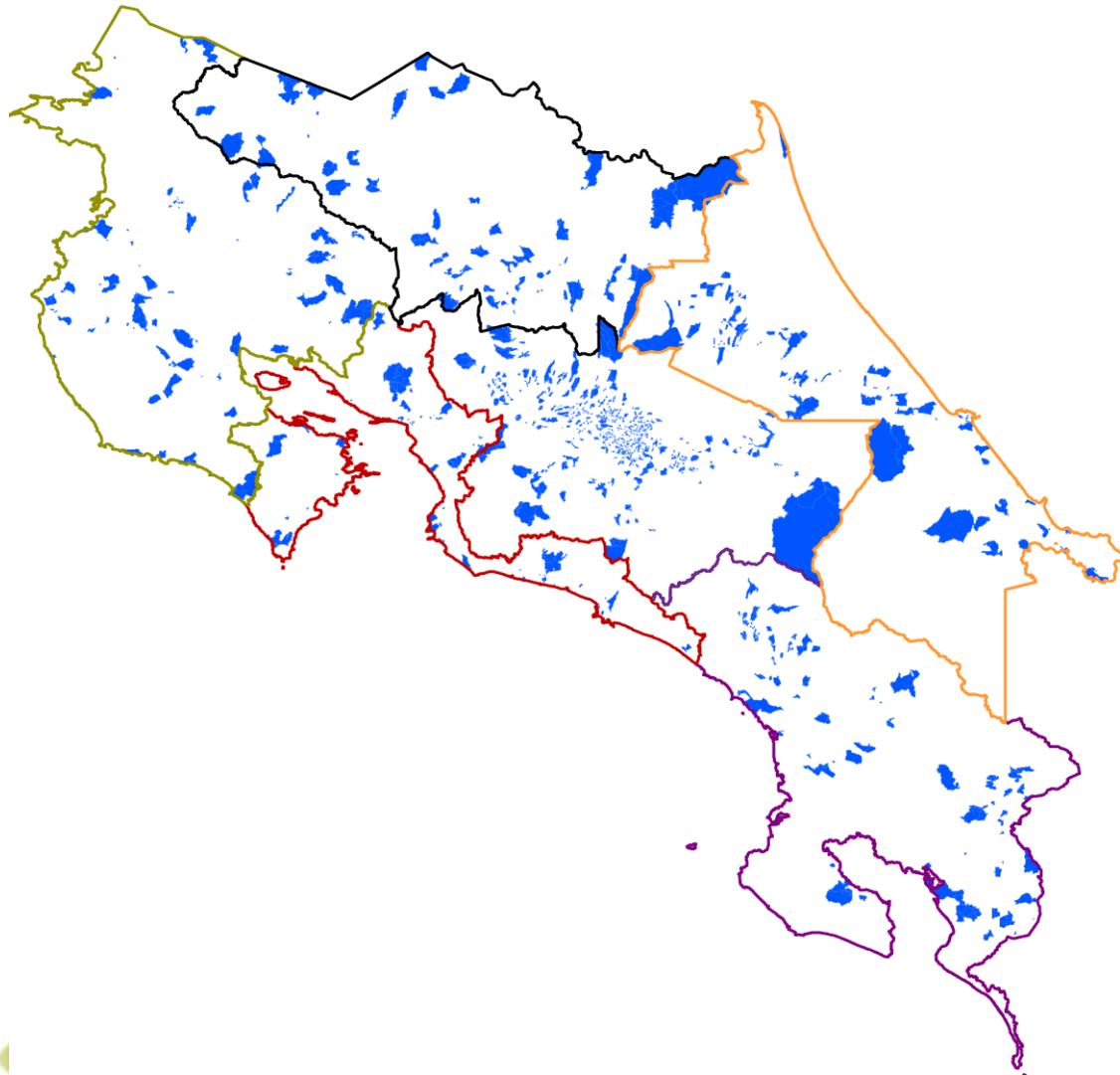
RESULTADOS GENERALES

Contenido

1. Características de la Muestra
2. Cambios metodológicos
3. Conformación del ingreso de los hogares
 - Componentes del ingreso y variaciones
 - Distribución del ingreso
4. Condición de pobreza
 - Comportamiento de las Líneas de Pobreza
 - Incidencia
 - Perfil de los hogares en condición de pobreza



Ficha técnica



Período de recolección
Mes de julio 2014

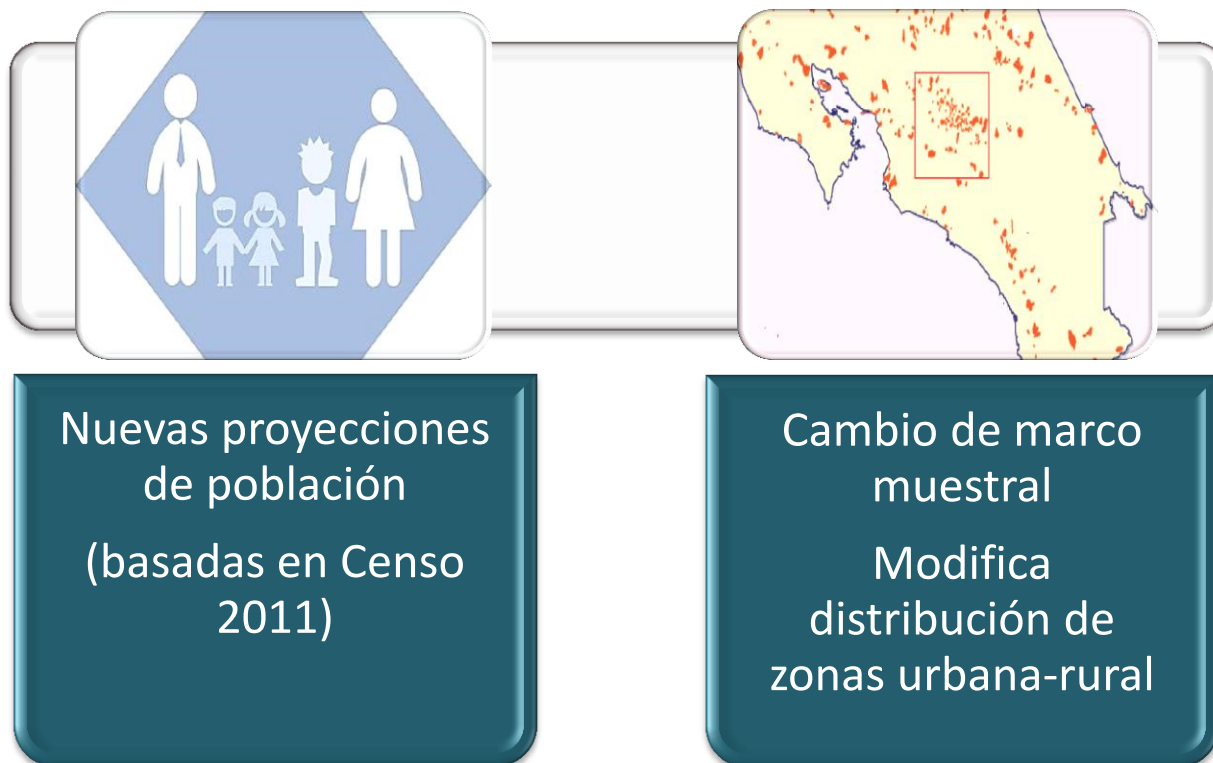
Muestra

- **Tipo:**
Probabilística, estratificada
Con selección en dos etapas
(segmentos y viviendas)
- **Tamaño:**
1 120 segmentos/UPM
13 440 viviendas
- **Cobertura:**
Nacional

Dominios de estudio

- Zonas urbana y rural
- Regiones de planificación

Cambios metodológicos



Cambios en método de recolección



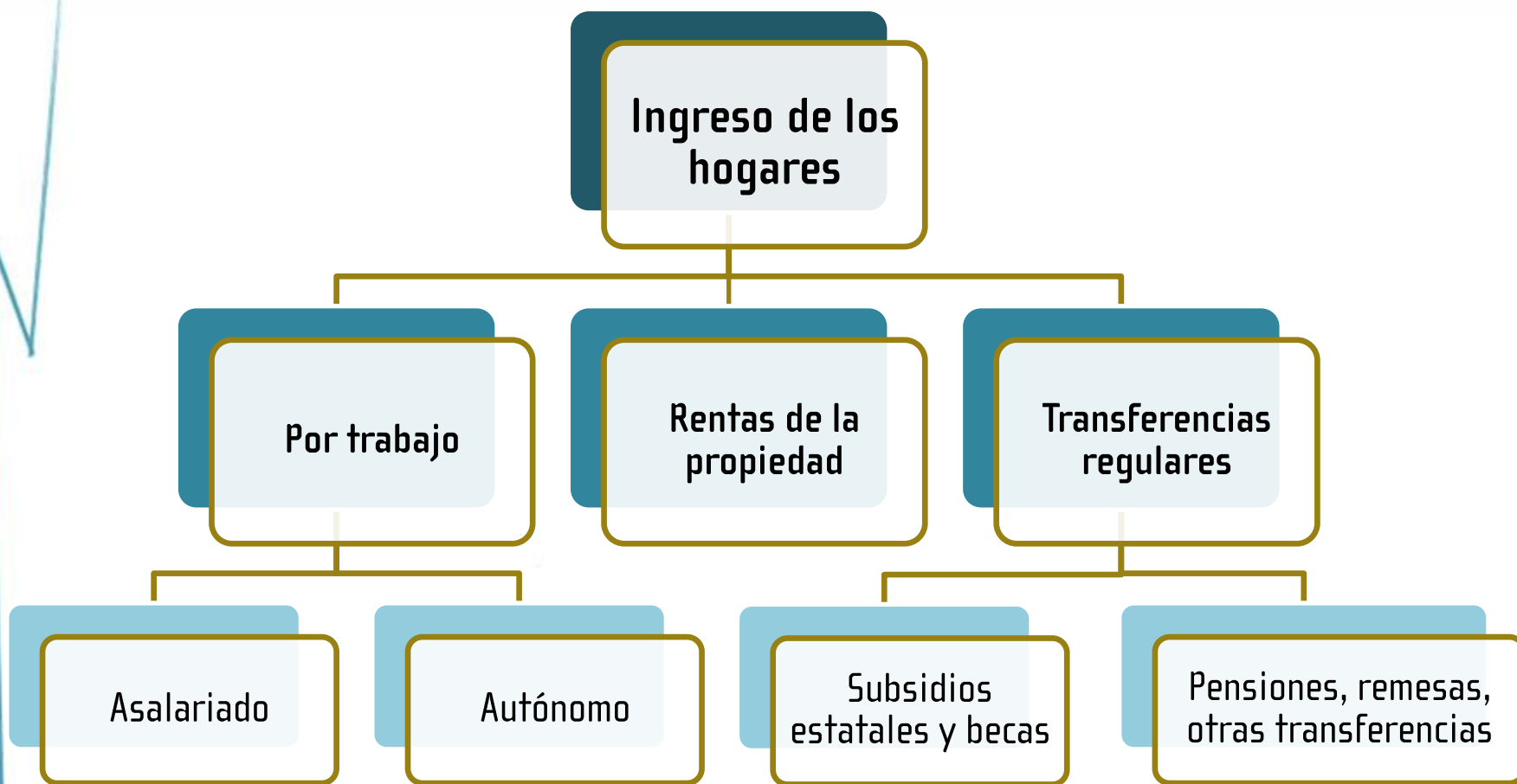
Utilización de
tablets en la
captura de datos





Síntesis de resultados

Los hogares reciben sus ingresos de diferentes fuentes



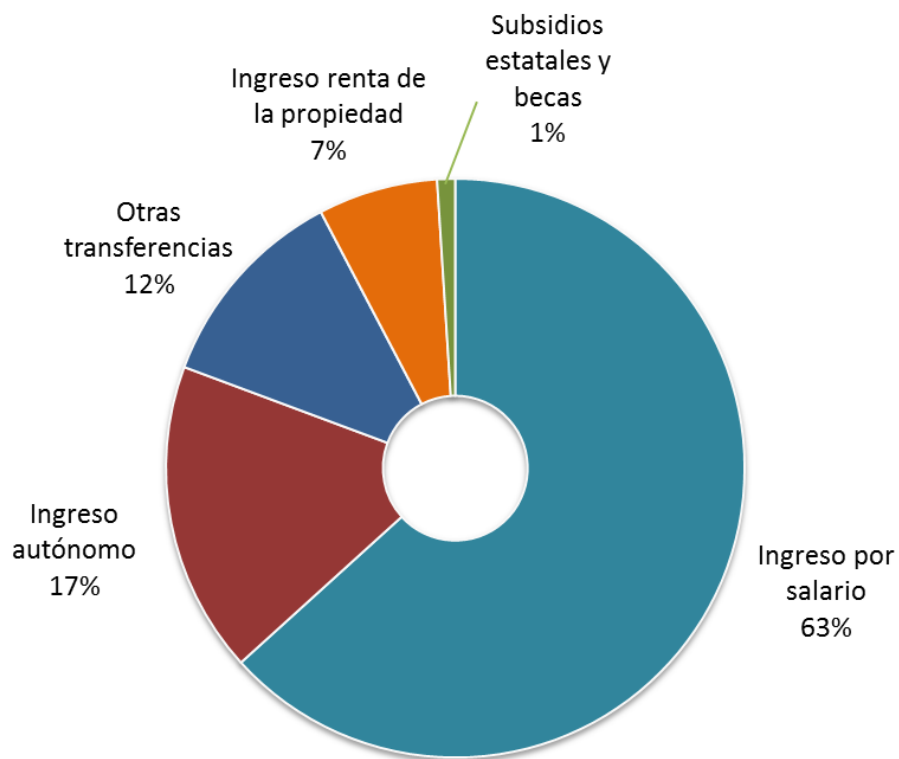
Promedio de ingreso por hogar no varía en términos corrientes

Fuente de ingreso	Ingreso promedio por hogar		
	2013	2014	Variación
Ingreso total del hogar	1 012 832	1 008 482	-0,4
Ingreso por trabajo	822 757	818 640	-0,5
Ingreso por salario	627 348	639 052	1,9
Ingreso autónomo	195 409	179 588	-8,1
Ingreso renta de la propiedad	66 441	65 102	-2,0
Subsidios estatales y becas	12 162	13 994	15,1
Otras transferencias	111 471	110 745	-0,7

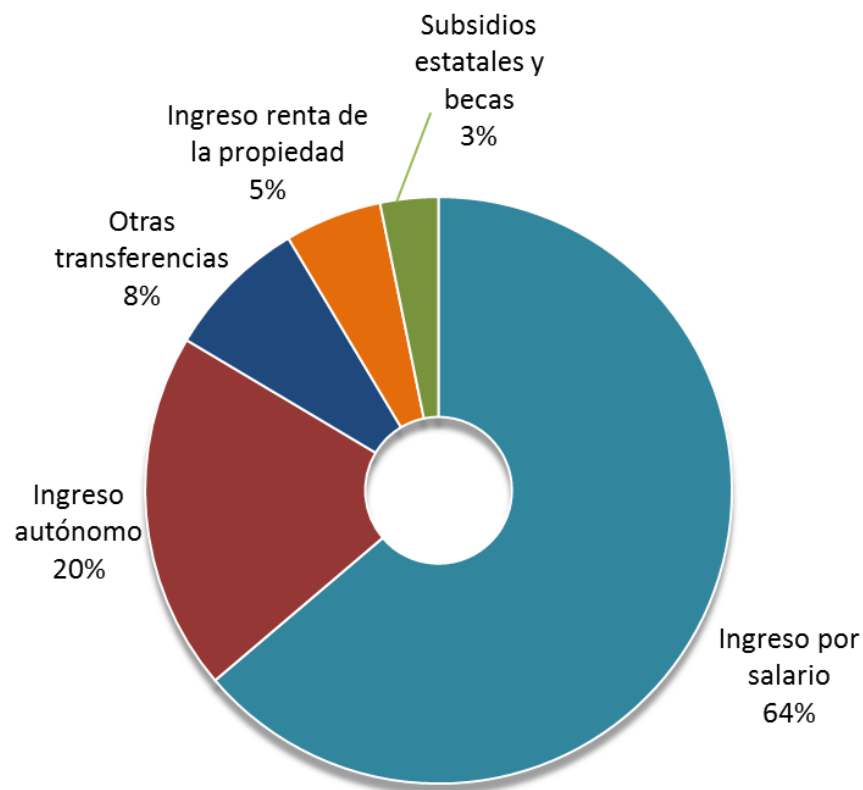


La principal fuente de ingreso de los hogares, tanto en zona urbana como rural es el trabajo

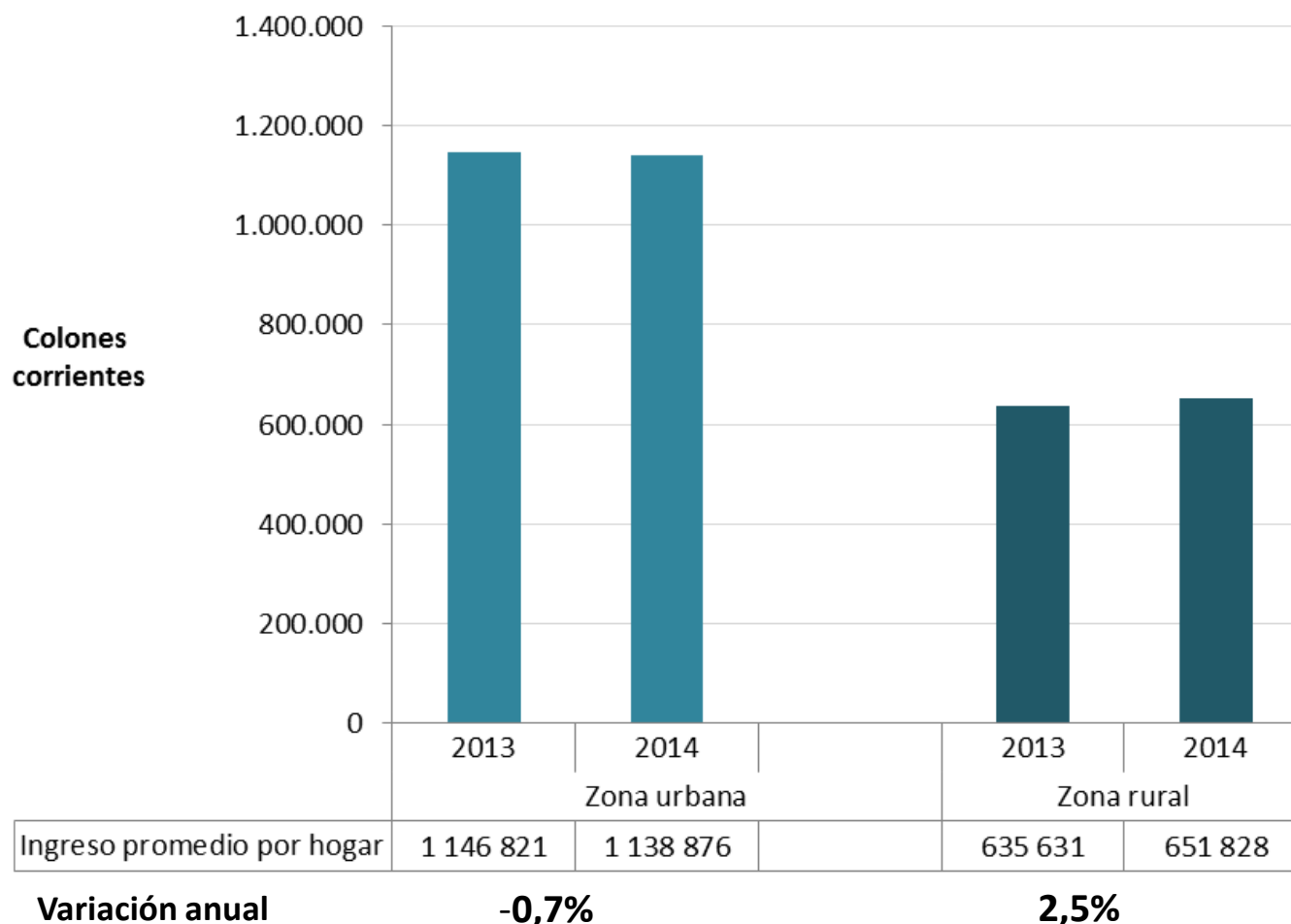
Zona urbana



Zona rural



El ingreso de la zona urbana es 1,75 veces el de la zona rural



El ingreso per cápita en los hogares del quinto quintil es 18 veces mayor que los del primer quintil

Quintil	Ingreso per cápita por hogar	Variación 2013-2014	Distribución relativa del ingreso
Total	348 324	2,1	100,0
I	54 021	1,3	3,9
II	123 239	2,2	9,1
III	208 034	3,9	14,3
IV	360 325	2,5	22,5
V	996 077	1,5	50,1

El ingreso per cápita a nivel nacional crece en 2,1%

Coeficiente de Gini por persona: 0,516



El coeficiente de Gini disminuye a nivel nacional respecto al año anterior

Año	Total país	Zona	
		Urbana	Rural
2010	0,507	0,491	0,507
2011	0,515	0,503	0,493
2012	0,515	0,502	0,497
2013	0,522	0,509	0,493
2014	0,516	0,501	0,508





Incidencia de la pobreza



El valor de la línea de pobreza crece más que el ingreso per cápita de los primeros deciles

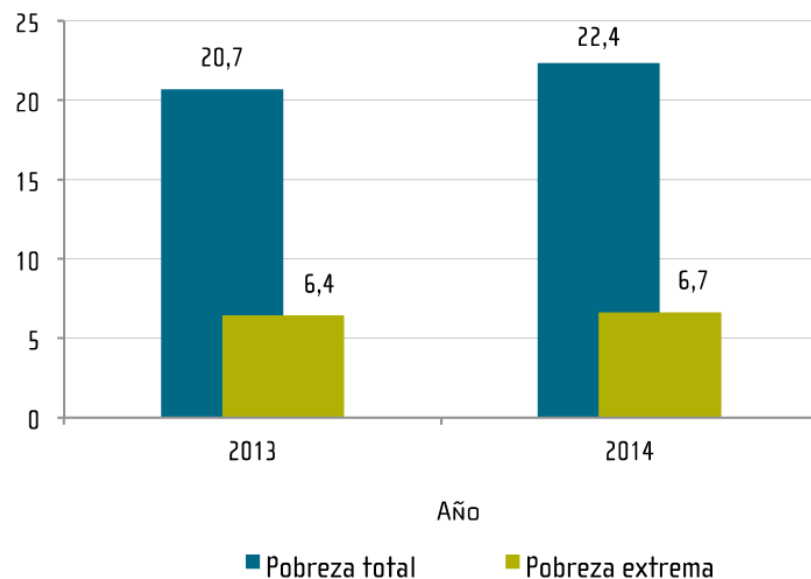
Línea de pobreza e ingresos	2013		2014		Variación	
	Urbana	Rural	Urbana	Rural	Urbana	Rural
Línea de pobreza	100 943	77 401	105 976	81 344	5,0	5,1
Promedio ingreso per cápita I decil	42 699	19 530	42 938	20 249	0,6	3,7
Promedio ingreso per cápita II decil	89 441	49 408	90 031	50 295	0,7	1,8
Promedio ingreso per cápita III decil	124 689	71 190	127 149	74 081	2,0	4,1
Variación inflación interanual					4,59	



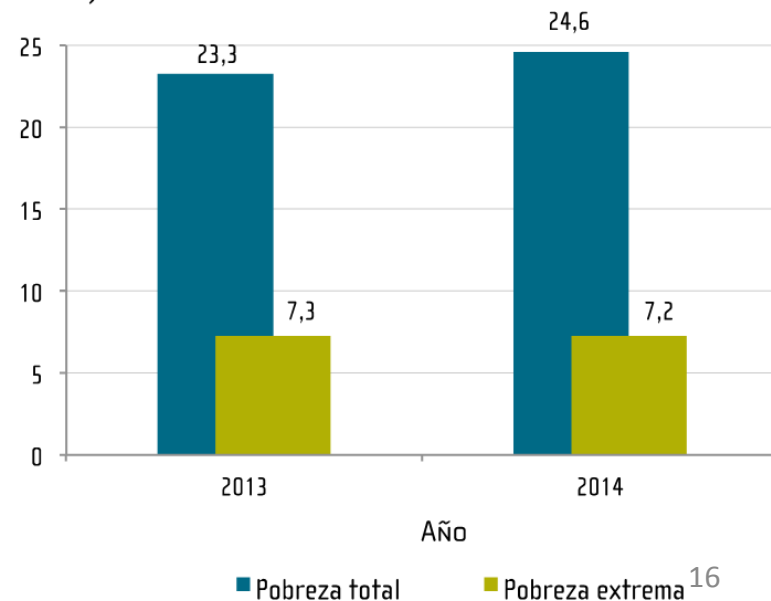
La incidencia de pobreza alcanza el 22,4% de los hogares, aumenta en 1,7 pp.

En población, la incidencia es de casi una cuarta parte a nivel nacional.

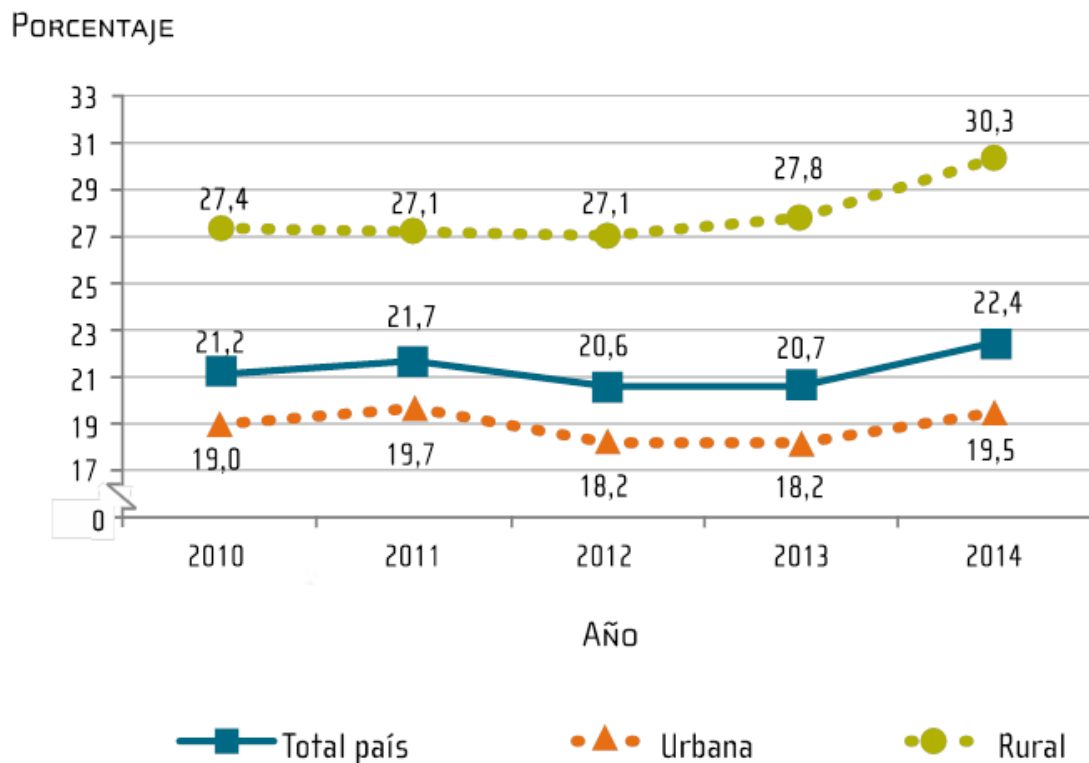
PORCENTAJE



PORCENTAJE

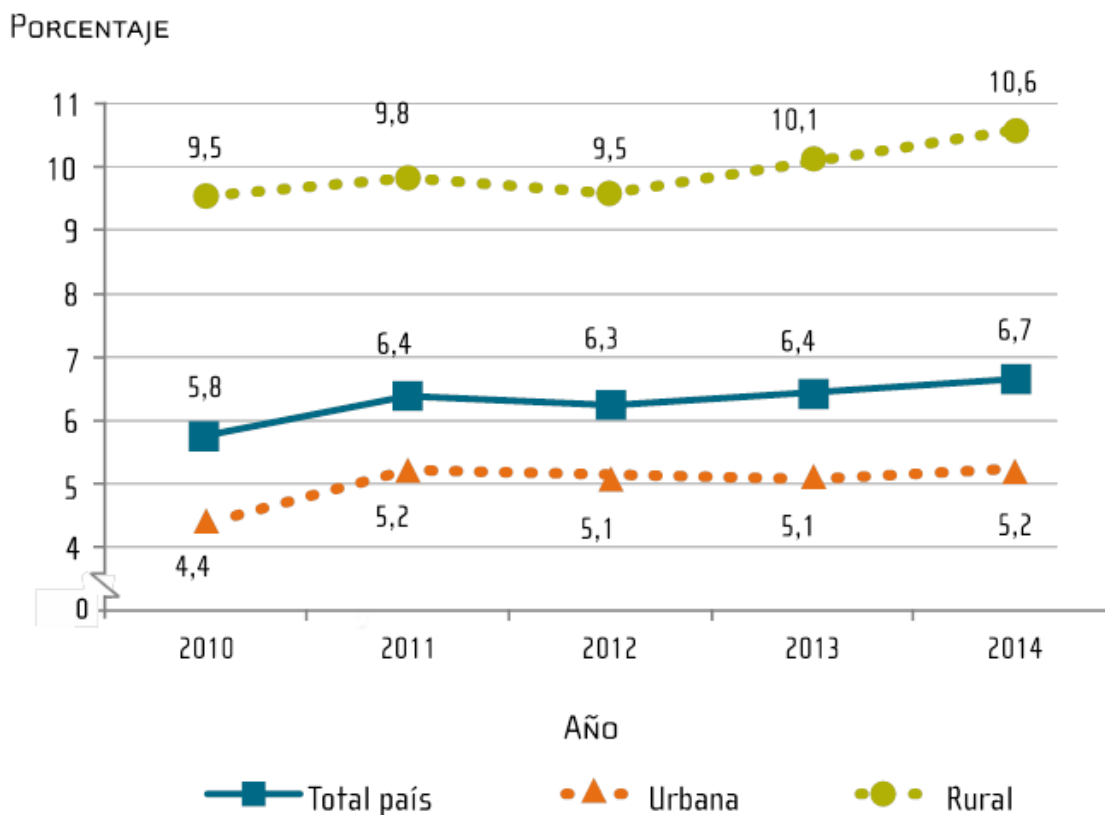


En el periodo 2010-2014 la incidencia de pobreza se ha mantenido entre 20,6 y 22,4%



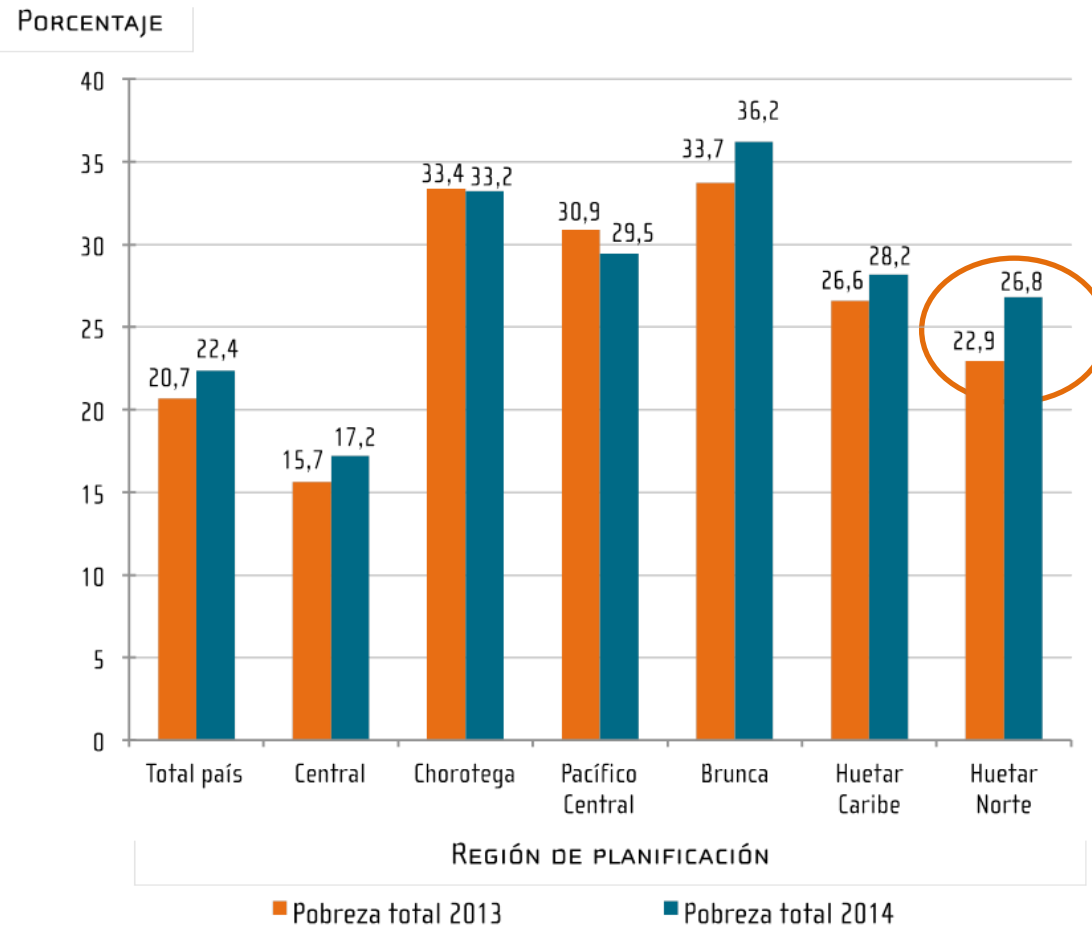
Se evidencia disparidad en la incidencia según zona

La pobreza extrema alcanzaba el 5,8% de los hogares en el 2010 y llega a 6,7% en el 2014



La diferencia entre zona urbana y zona rural se ha mantenido alrededor de 5pp

En la región Norte es donde más aumenta el porcentaje de hogares pobres





Perfiles de pobreza

Entre la población pobre se presenta una tasa de desempleo más alta

Indicador	Condición de pobreza	
	Pobres	No pobres
Demográfico		
Total de personas	1 170 634	3 591 173
Total de hogares	318 810	1 106 487
Miembros por hogar	3,67	3,25
Miembros de 5 años o menos de edad por hogar	0,43	0,20
Porcentaje de hogares con jefatura femenina	43,3	36,1
Porcentaje de hogares con jefatura femenina sin pareja	7,8	8,7
Relación de dependencia demográfica	0,69	0,37
Empleo		
Tasa de desempleo abierto	23,9	5,7
Tasa de ocupación	33,3	60,1
Porcentaje de población ocupada con empleo informal	72,3	35,0
Relación de dependencia económica	2,32	0,90

La escolaridad promedio es tres años menor entre la población pobre

Indicador	Condición de pobreza	
	Pobres	No pobres
Educación		
Escolaridad promedio de personas de 15 años y más	6,48	9,48
Porcentaje de población de 6 a 12 años que no asisten a educación regular	0,8	0,8
Porcentaje de población de 13 a 17 años que no asisten a educación regular	14,1	10,2
Porcentaje de población de 7 a 17 años con rezago escolar	33,5	22,7
Salud		
Porcentaje de población no asegurada	23,8	11,5
Porcentajes de hogares sin servicios de agua dentro de la vivienda	10,7	5,2



Para los hogares pobres el estado físico de la vivienda es regular o malo en el 63% de los casos

Indicador	Condición de pobreza	
	Pobres	No pobres
Vivienda y acceso a servicios		
Porcentaje de hogares sin vivienda propia	30,5	27,0
Porcentaje de hogares con vivienda en estado físico regular o malo	63,5	33,8
Porcentajes de hogares con hacinamiento por dormitorios en la vivienda	6,9	1,4
Porcentajes de hogares sin servicio de internet	67,9	38,2



El 43% de los hogares en situación de pobreza recibe algún subsidio o beca estatal

Indicador	C ondic i ó n de pobreza	
	P obres	No pobres
Acceso a subsidios y pensión		
Porcentaje de hogares que recibe algún subsidio o beca	42,9	15,5
Porcentaje de adultos mayores sin pensión	37,2	33,3

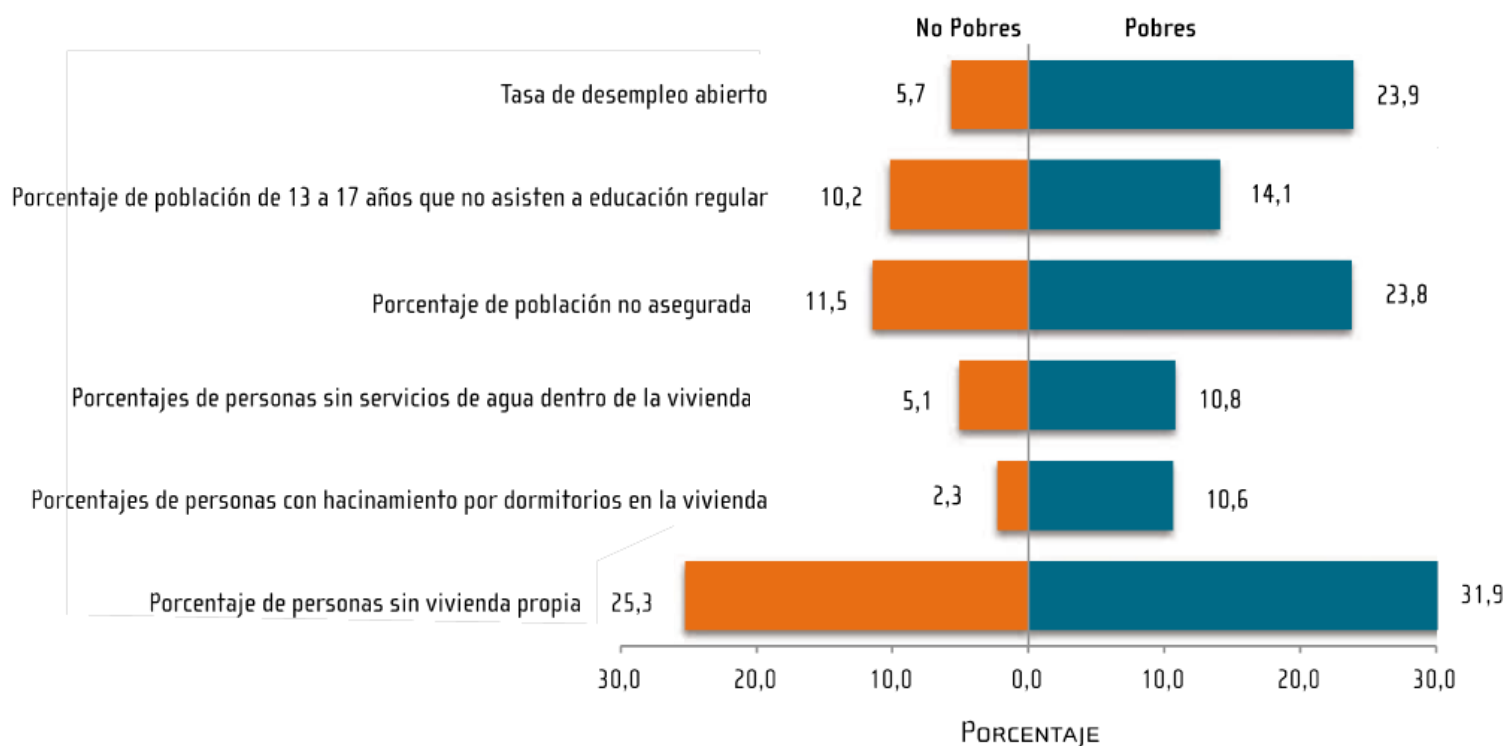


Características de los hogares pobres de la zona urbana y la zona rural

Indicador	Zona			
	Urbano		Rural	
	Pobres	No pobres	Pobres	No pobres
Porcentaje de hogares con jefatura femenina	48,24	38,8	34,61	27,4
Tasa de desempleo abierto	25,2	5,8	21,5	5,2
Porcentaje de hogares sin vivienda propia	33,6	27,4	25,1	25,6
Porcentaje de población ocupada con empleo informal	66,9	32,0	82,3	45,1
Porcentaje de población de 13 a 17 años que no asisten a educación regular	10,1	8,6	19,8	14,4
Porcentajes de hogares sin servicios de agua dentro de la vivienda	3,3	1,7	23,6	16,3
Porcentaje de adultos mayores sin pensión	34,7	31,4	41,3	41,3



Resumen de indicadores, personas pobres y no pobres





GRACIAS POR SU
ATENCIÓN





inec

**INSTITUTO NACIONAL DE
ESTADISTICA Y CENSOS**