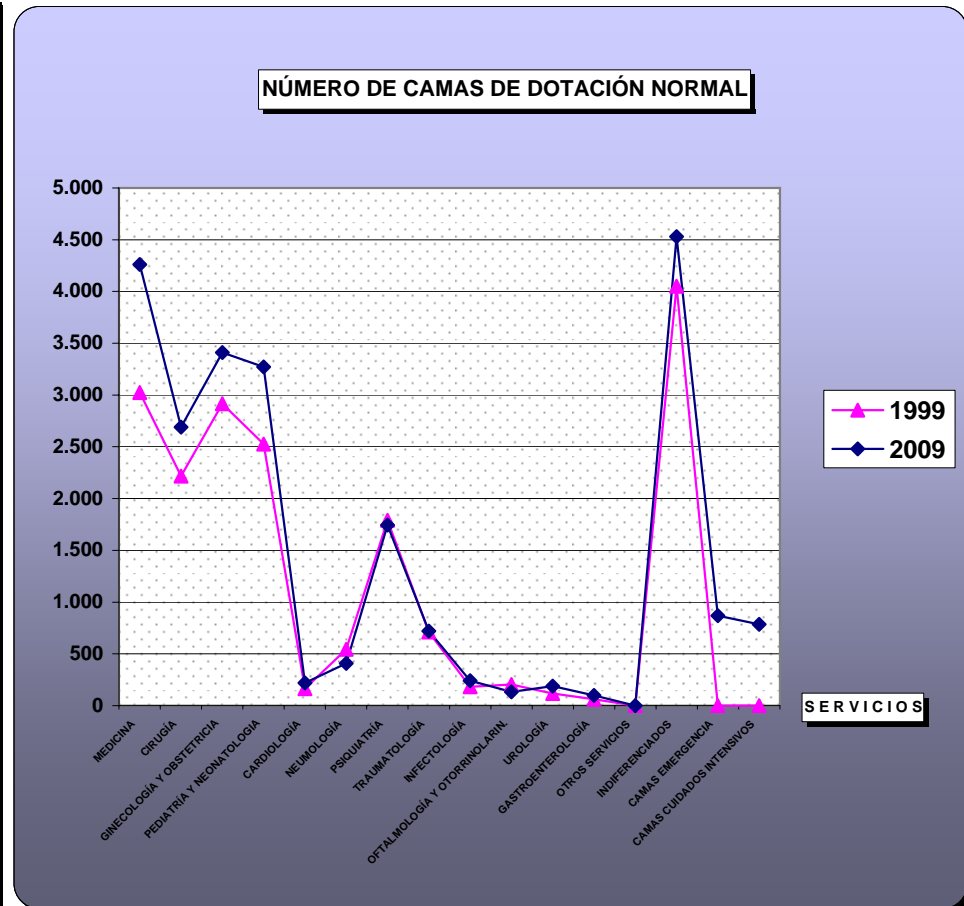


RESUMEN GRÁFICO No. 5
NÚMERO DE CAMAS HOSPITALARIAS DE DOTACIÓN NORMAL, SEGÚN SERVICIOS
AÑOS 1999 y 2009

SERVICIOS	1999		2009	
	Número	%	Número	%
TOTAL	20.122	100,0	25.113	100,0
MEDICINA	3.023	15,0	4.261	17,0
CIRUGÍA	2.218	11,0	2.691	10,7
GINECOLOGÍA Y OBSTETRICIA	2.915	14,5	3.412	13,6
PEDIATRÍA Y NEONATOLOGIA	2.525	12,5	3.271	13,0
CARDIOLOGÍA	164	0,8	219	0,9
NEUMOLOGÍA	543	2,7	409	1,6
PSIQUIATRÍA	1.789	8,9	1.744	6,9
TRAUMATOLOGÍA	711	3,5	721	2,9
INFECTOLOGÍA	182	0,9	240	1,0
OFTALMOLOGÍA Y OTORRINOLARIN.	205	1,0	132	0,5
UROLOGÍA	116	0,6	188	0,7
GASTROENTEROLOGÍA	61	0,3	100	0,4
OTROS SERVICIOS	1/ 1.619	8,0	1/ 1.539	5,1
INDIFERENCIADOS	4.051	20,1	4.530	18,0
CAMAS EMERGENCIA	0	0,0	870	3,5
CAMAS CUIDADOS INTENSIVOS	0	0,0	786	3,1



1/ INCLUYE: Nefrología, Oncología, Hematología, Geriatria, Cirugía Plástica, Unidad de Quemados, Cirugía Vascular y Torácica, Alcoholismo y Dermatología.