

REPUBLIQUE ISLAMIQUE DE MAURITANIE

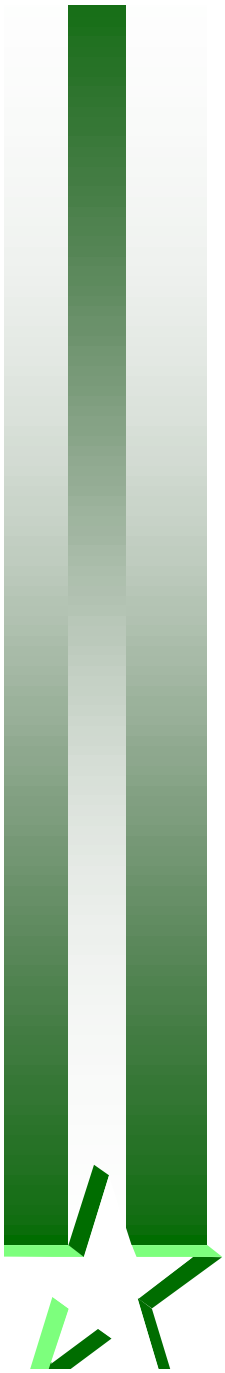
Enquête Permanente sur les
Conditions de Vie des ménages

E.P.C.V.



Enquête intégrale 1996

Quelques résultats



EVOLUTION DE LA PAUVRETE

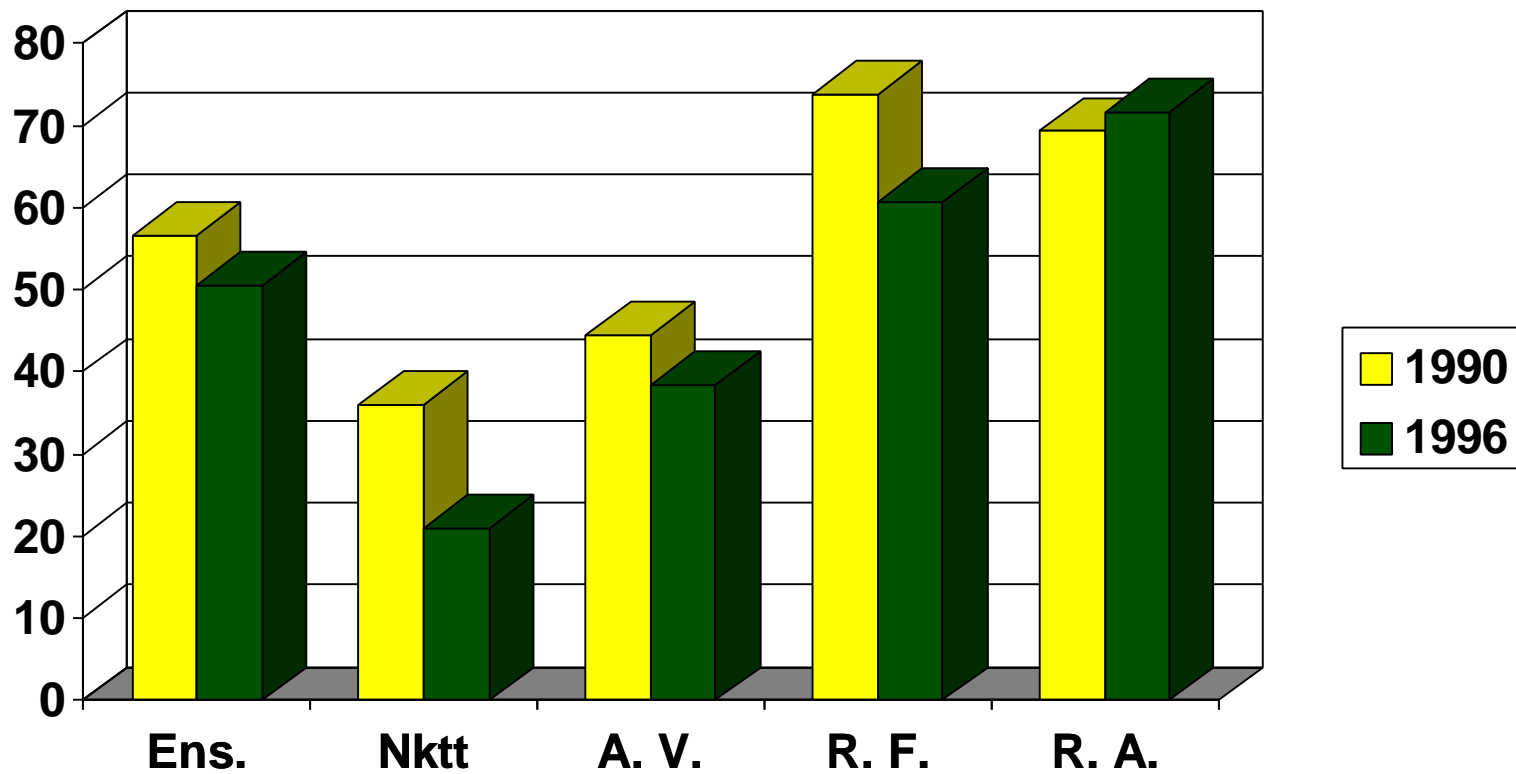
		<i>P0</i>	<i>P1</i>	<i>P2</i>
		%	%	%
<i>National</i>	1990	56,6	28,2	18,1
	1996	50,5	18,5	9,2
<i>Noukchott</i>	1990	36,1	13,2	6,4
	1996	21,0	4,6	1,6
<i>Autres villes</i>	1990	44,5	17,9	10,2
	1996	38,5	12,5	5,5
<i>Rural Fleuve</i>	1990	73,8	39,2	26,1
	1996	60,7	22,1	11,3
<i>Rural Autre</i>	1990	69,3	38,7	26,3
	1996	71,7	29,1	15,2

★ baisse de pauvreté au niveau national entre 1990 et 1996

★ aggravation dans le Rural Autre

★ profondeur et sévérité en baisse

EVOLUTION DE LA PAUVRETE



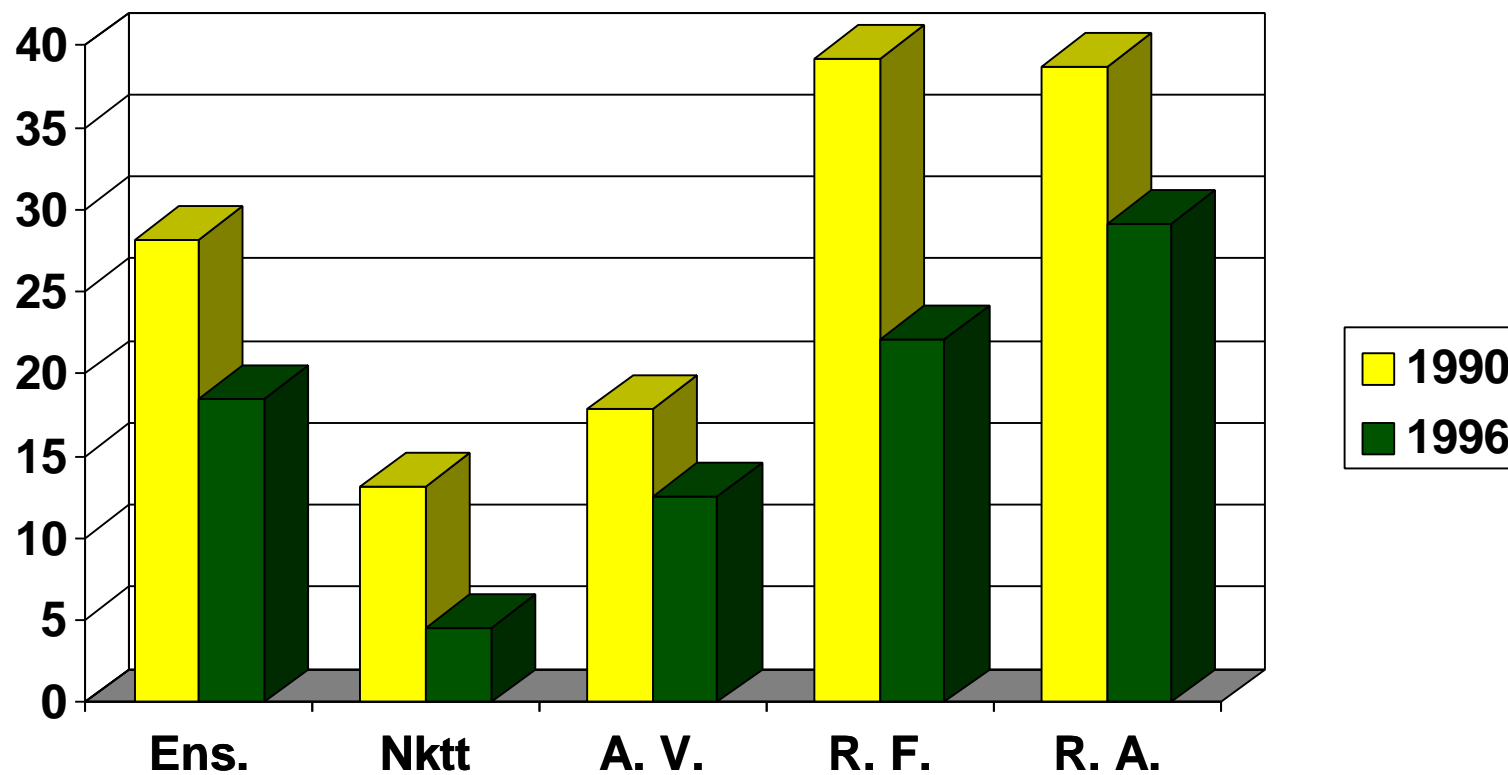
Contribution regionale au niveau national de pauvreté

		∞	C1	C2
		%	%	%
<i>Nordchott</i>	1990	16.5	12.1	9.2
	1996	11.6	6.9	4.9
<i>Autres villes</i>	1990	14.5	11.7	10.4
	1996	11.8	10.5	9.4
<i>Rural Fleuve</i>	1990	17.5	18.7	19.4
	1996	19.1	19.09	19.5
<i>Rural Autre</i>	1990	51.8	58	61.7
	1996	57.3	63.3	66.1

★ Le milieu rural contribue plus que les autres milieux à la pauvreté.

★ Le rural autre est le seul milieu où la contribution augmente avec la profondeur et la sévérité.

EVOLUTION DE LA PROFONDEUR DE LA PAUVRETE



extreme **PAUVRETE**

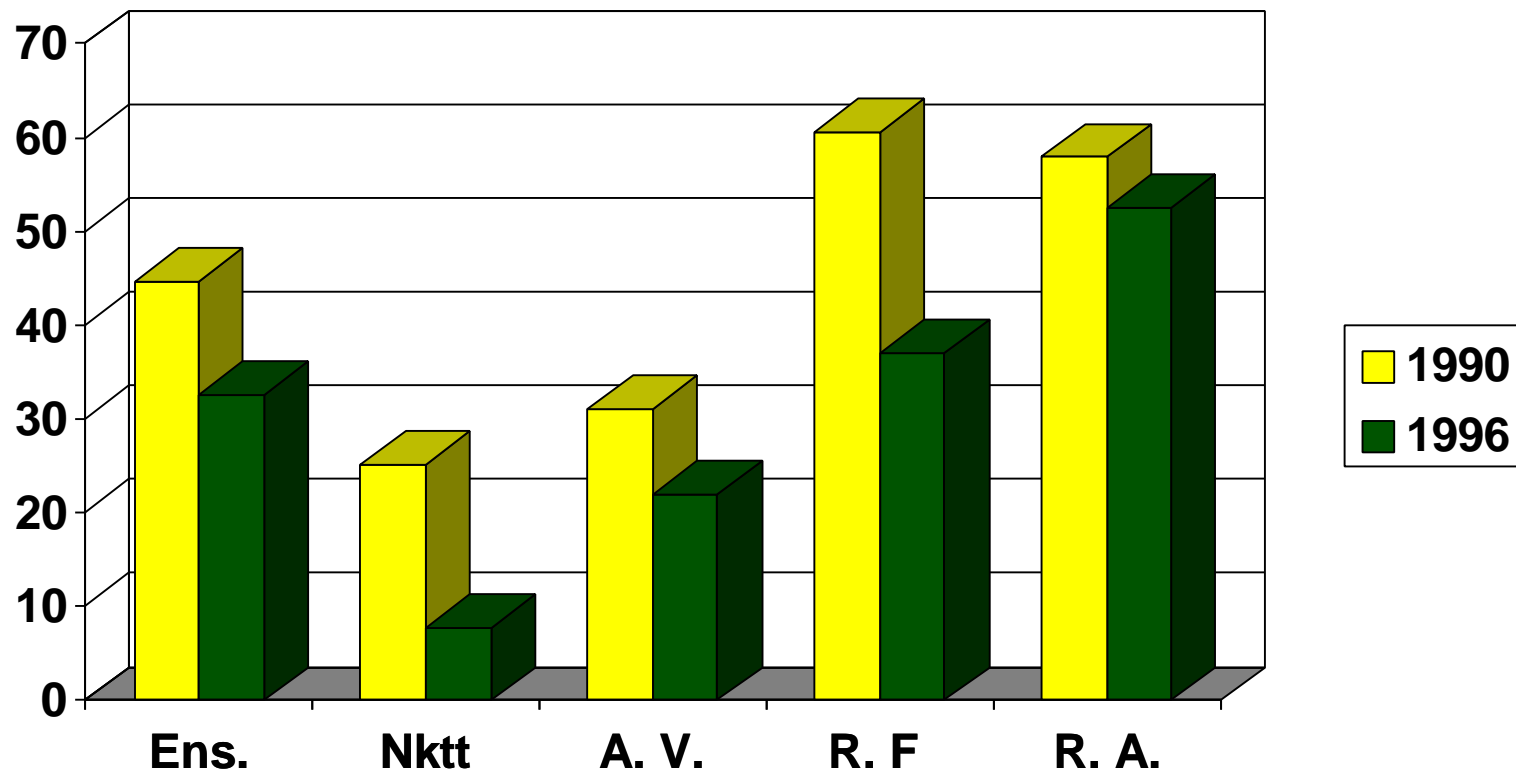
		<i>P0</i>	<i>P1</i>	<i>P2</i>
		%	%	%
<i>National</i>	1990	44.7	20.4	12.8
	1996	32.6	10.7	5
<i>Nouakchott</i>	1990	25.1	7.4	3.2
	1996	7.7	1.5	0.5
<i>Autres villes</i>	1990	31.1	11.3	6.5
	1996	21.9	6.3	2.5
<i>Rural Fleuve</i>	1990	60.6	29.2	19.2
	1996	37	13	6.4
<i>Rural Autre</i>	1990	57.9	30	19.6
	1996	52.5	17.9	8.4

★ L'extrême pauvreté a reculé dans toutes les régions, y compris le rural autre.

★ L'extrême pauvreté plus étendue en milieu rural qu'en milieu urbain (48% contre 13%).

★ La contribution du milieu rural à la pauvreté est plus importante quand elle est estimée à partir de la ligne inférieure.

EVOLUTION DE L'EXTREME PAUVRETE



Contribution regionale a l'extreme pauvreté

		∞	C1	C2
		%	%	%
<i>Noukchott</i>	1990	14.5	9.3	6.4
	1996	6.6	4.1	2.9
<i>Autres villes</i>	1990	12.8	10.1	9.4
	1996	10.4	9.2	7.8
<i>Rural Fleuve</i>	1990	18.2	19.2	20.2
	1996	17.9	19.2	20.5
<i>Rural Autre</i>	1990	54.8	62	64.9
	1996	64.7	67.2	68.4

★ La contribution du milieu rural à la pauvreté est plus importante quand elle est estimée à partir de la ligne inférieure

★ Le rural autre est la seule région où la contribution à la pauvreté a augmenté entre 1990 et 1996.

ANALYSE SOCIO-ECONOMIQUE DE LA PAUVRETE

<i>Groupes Socio-économiques</i>	<i>P0</i>	<i>P1</i>	<i>P2</i>
<i>Salarié urbain</i>	<i>21.7</i>	<i>5.7</i>	<i>2.2</i>
<i>indépendants de Nouakchott</i>	<i>21.9</i>	<i>4.9</i>	<i>1.7</i>
<i>Autres de Nouakchott</i>	<i>21.6</i>	<i>4.6</i>	<i>1.6</i>
<i>indépendants de A.Villes</i>	<i>42.6</i>	<i>14</i>	<i>6</i>
<i>Autres de A.Villes</i>	<i>37.6</i>	<i>12</i>	<i>5.6</i>
<i>Agriculteurs du Rural Fleuve</i>	<i>64</i>	<i>24</i>	<i>13</i>
<i>Non Agr. R.F.</i>	<i>56.7</i>	<i>20</i>	<i>9.5</i>
<i>Agriculteurs du Rural Autres</i>	<i>73.5</i>	<i>30</i>	<i>16.3</i>
<i>Non Agr. R.A.</i>	<i>69.4</i>	<i>28</i>	<i>14.1</i>

★ La pauvreté affecte plus les agriculteurs du rural et particulièrement ceux du rural autre.

★ En milieu urbain, les indépendants des autres villes sont les plus touchés.

Pauvreté et GSE

- ★ Les agriculteurs et éleveurs sont les plus affectés par la pauvreté
- ★ Pas de différences significatives entre salariés protégés et non protégés

GSE	p0(%)	p1(%)	p2(%)
Salarié protégé	30,2	6,9	2,4
Salarié non protégé	33,5	12	5,8
Ind non agr urbain	29,2	7,9	3,3
Ind non agr rural	62,6	26,3	14,4
Agriculteur	71,5	29,5	16,1
Eleveur	68,7	24,3	12,4
Autres actifs	60,1	24,1	12,4
Chômeurs	31	8,8	3,5
Inactifs	48,3	16,7	7,9

Extrême pauvreté et GSE

GSE	p0(%)	p1(%)	p2(%)
Salarié protégé	12,6	2,5	0,6
Salarié non protégé	21,3	6,5	3,2
Ind non agr urbain	13,6	3,6	1,5
Ind non agr rural	46,4	17,5	8,6
Agriculteur	52,1	19,1	9,7
Eleveur	41,7	13,7	6,4
Autres actifs	44,2	14,8	6,9
Chômeurs	16,5	3,8	1,4
Inactifs	30,2	9,4	4

★ L'extrême pauvreté touche plus les salariés non protégés que les protégés

★ les indépendants non agricoles du rural sont plus affectés que les éleveurs

ANALYSE DE LA PAUVRETE PAR ZONES SOCIO-ECONOMIQUES

<i>Zones Socio-économiques</i>	<i>P0</i>	<i>P1</i>	<i>P2</i>
<i>Nouakcott</i>	<i>21</i>	<i>4.6</i>	<i>1.6</i>
<i>Villes du Nord</i>	<i>15.8</i>	<i>3.8</i>	<i>1.2</i>
<i>Villes du Sud</i>	<i>56.9</i>	<i>22.1</i>	<i>11</i>
<i>Villes du Centre</i>	<i>50.9</i>	<i>15.9</i>	<i>6.9</i>
<i>Rural Fleuve</i>	<i>60.2</i>	<i>21.9</i>	<i>11.2</i>
<i>Rural Est</i>	<i>69.6</i>	<i>28.6</i>	<i>14.7</i>
<i>Rural Centre</i>	<i>73.1</i>	<i>28.8</i>	<i>15.3</i>

★ Les villes du nord semblent être les moins affectées par la pauvreté.

★ Les zones les plus touchées sont le rural centre en milieu rural et les villes du sud en milieu urbain.

Pauvreté et Wilaya

★ Les wilayas les plus pauvres sont l'Assaba, le Gorgol, le Hod El gharbi et le Guidimagha

Wilaya	p0(%)	p1(%)	p2(%)
Hodh Echargh	57,8	22,2	10,9
Hodh El gharbi	69,5	24,7	11,2
Assaba	84,3	41,1	24,1
Gorgol	77,4	32,3	18
Brakna	67,7	22,7	10,1
Trarza	49,4	18	9,2
Adrar	50	11,6	3,8
D. Nouadhibou	12,9	3,2	1
Tagant	59,1	23,4	12,2
Guidimagha	64,6	28,4	15,9
T. Zemmour	41,8	12,7	5,1
Inchiri	11,6	3,6	1,2
Nouakchott	20,6	4,5	1,6



La pauvreté à Nouakchott

	p0(%)	p1(%)	p2(%)
Nouakchott hab. précaire	37,1	10,1	4
Nouakchott hab. non préc.	17,1	3,3	1,1

Extrême pauvreté et wilaya

Wilaya	p0(%)	p1(%)	p2(%)
Hodh Echarghi	43,3	13,4	5,5
Hodh El gharbi	51,3	13,4	5
Assaba	68,8	28,9	15,5
Gorgol	52,3	21,1	11,5
Brakna	43,9	11,9	4,6
Trarza	29,7	11	5,3
Adrar	21,9	4	1
D. Nouadhibou	4,8	1	0,3
Tagant	43,7	14,6	6,8
Guidimagha	48,1	19,2	9,9
T. Zemmour	25,5	5,6	2,1
Inchiri	8,7	1,2	0,2
Nouakchott	7,7	1,6	0,5

★ L'extrême pauvreté touche principalement les wilaya que nous venons de citer

★ Le Hodh El Gharbi a un pourcentage d'extrême pauvres voisin de celui du Gorgol

L'extrême pauvreté à Nouakchott

	p0(%)	p1(%)	p2(%)
Nouakchott hab. précaire	20,2	4,3	1,5
Nouakchott hab. non p	5,1	1	0,3

Pauvreté et extrême pauvreté selon le sexe du chef de ménage

★ Il semble que les ménages dirigés par une femme ne soit pas plus pauvres que ceux dirigés par un homme

Sexe	p0(%)	p1(%)	p2(%)
Homme	52,4	19,4	9,8
Femme	40,5	13,8	6,5

Sexe	p0(%)	p1(%)	p2(%)
Homme	34,9	11,6	5,4
Femme	24,3	7,6	3,4

Pauvreté et extrême pauvreté selon le type de ménage et le sexe du chef de ménage

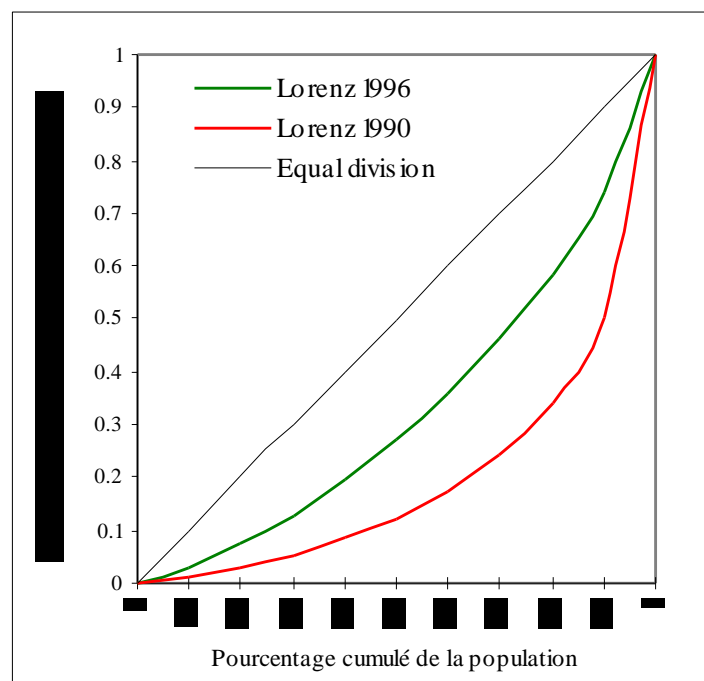
★ Les ménages monoparentaux dirigés par une femme sont plus pauvres que ceux qui ont un homme à leur tête

★ Notons que 54,3% des femmes sont à la tête de ménages monoparentaux

Sexe	Monoparental	Nucléaire	Elargi
Homme	31,9	53,8	51
Femme	38,9	37,6	43,4
Ensemble	37,7	53,1	50

Sexe	Monoparental	Nucléaire	Elargi
Homme	18,7	35,5	34,8
Femme	24,2	19	26,1
Ensemble	23,3	34,7	32,6

COURBE DE LORENZ



INEGALITES

★ National

–les deux premiers déciles
consomment 7.3% de la dépense
contre 41.5% pour les deux
derniers

★ Rural

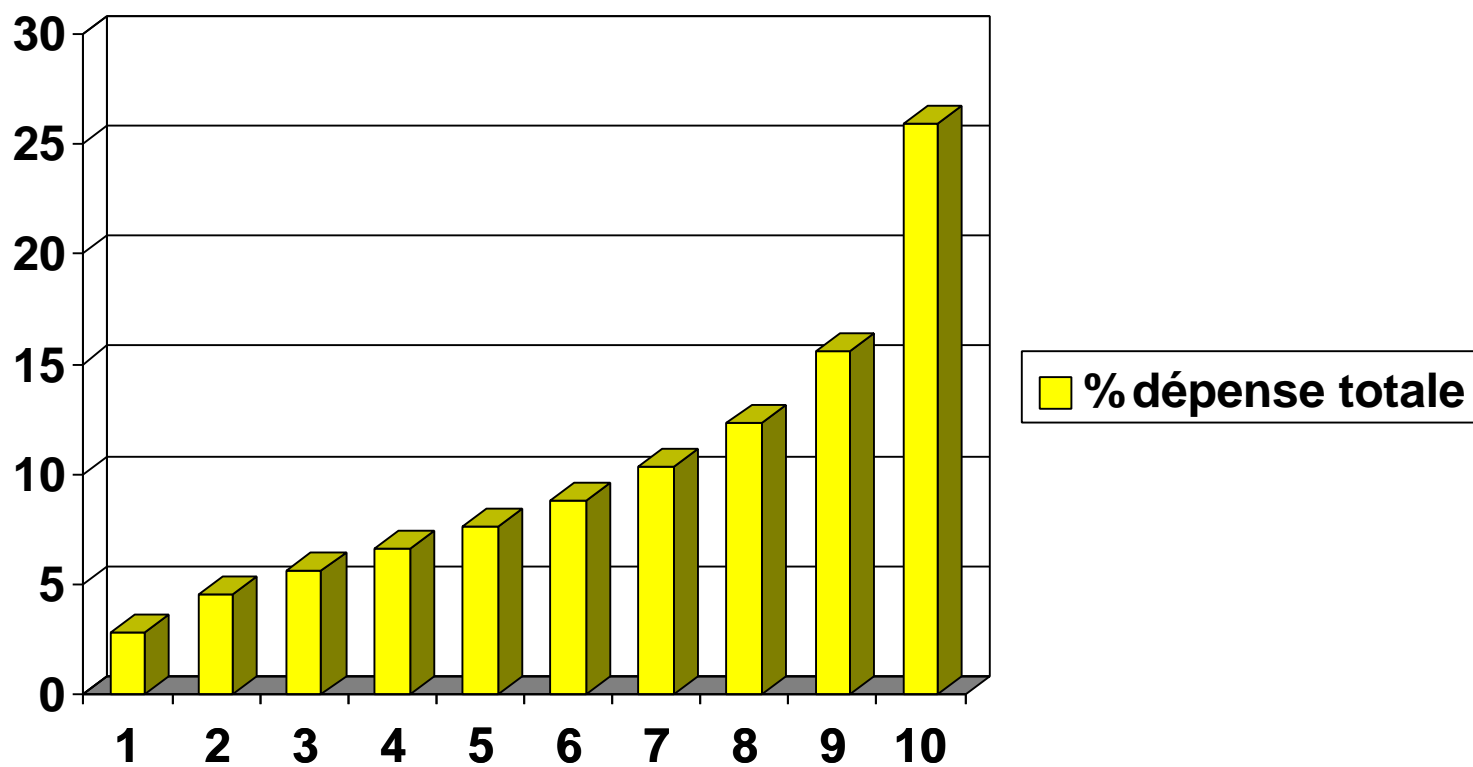
–les deux premiers déciles
consomment 7.2 % contre
40.5% pour les deux derniers

★ Urbain

–les deux premiers déciles
consomment 7.5% contre 41.8%
pour les deux derniers

<i>Proportion des dépenses cumulées</i>		
<i>Deciles de population</i>	<i>% dépenses totales</i>	<i>% dépenses cumulées</i>
1	2.8	2.8
2	4.5	7.3
3	5.6	12.9
4	6.6	19.5
5	7.6	27.1
6	8.8	35.9
7	10.3	46.2
8	12.3	58.5
9	15.6	74.1
10	25.9	100

INEGALITE



TAUX D'Alphabétisation

★ Analphabétisme

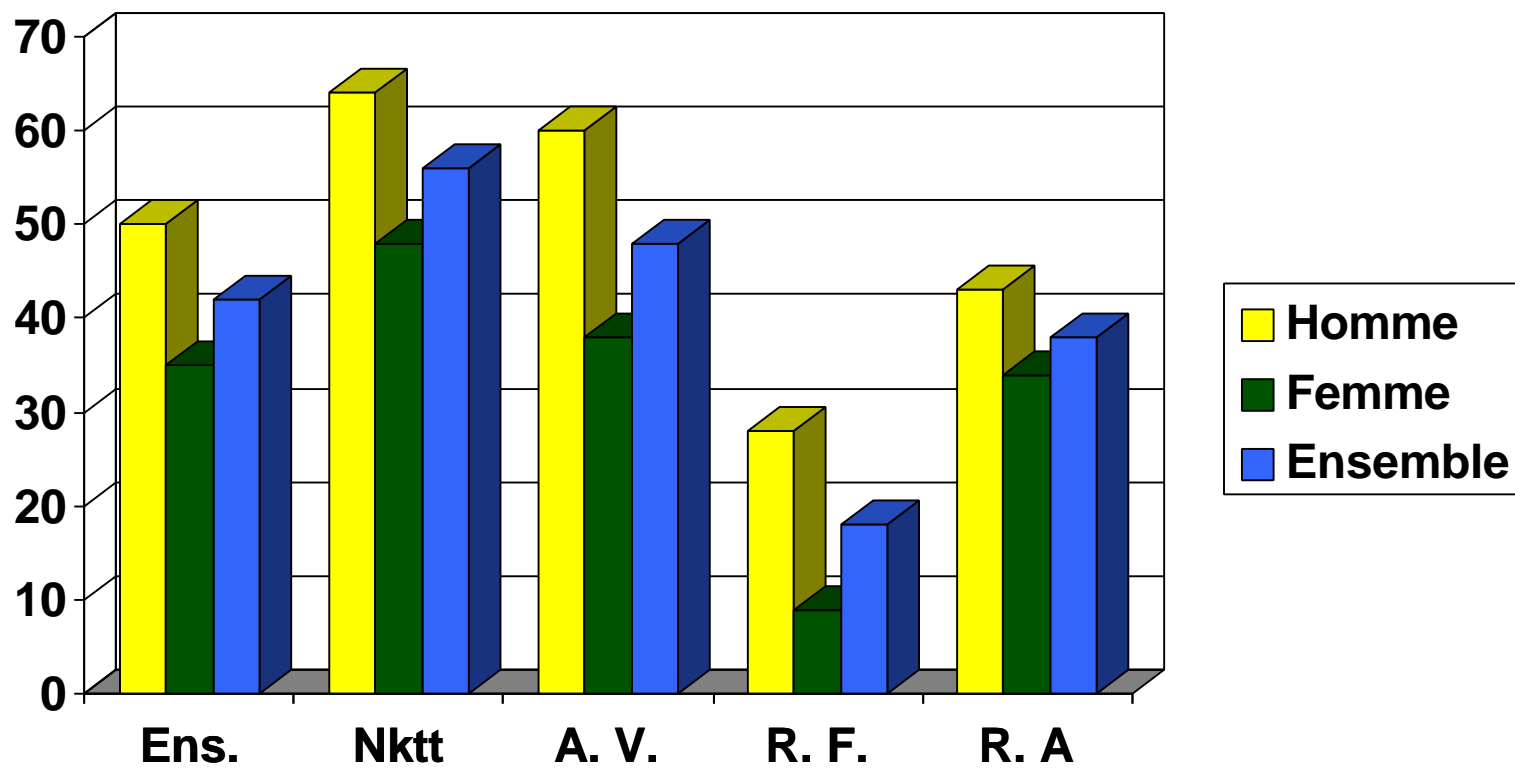
– Niveau élevé,
particulièrement en
milieu rural.

★ Genre

– Importantes disparités
entre hommes et
femmes pour lesquelles
les taux restent faibles.

		<i>Tres</i>		<i>Non</i>
	<i>Ensemble</i>	<i>pauvres</i>	<i>pauvres</i>	<i>pauvres</i>
	%	%	%	%
<i>Milieu urbain</i>	53	42	50	55
<i>Hommes</i>	62	54	58	64
<i>Femmes</i>	45	33	44	46
<i>Milieu rural</i>	32	26	31	41
<i>Hommes</i>	38	40	48	52
<i>Femmes</i>	27	22	24	35

ALPHABETISATION

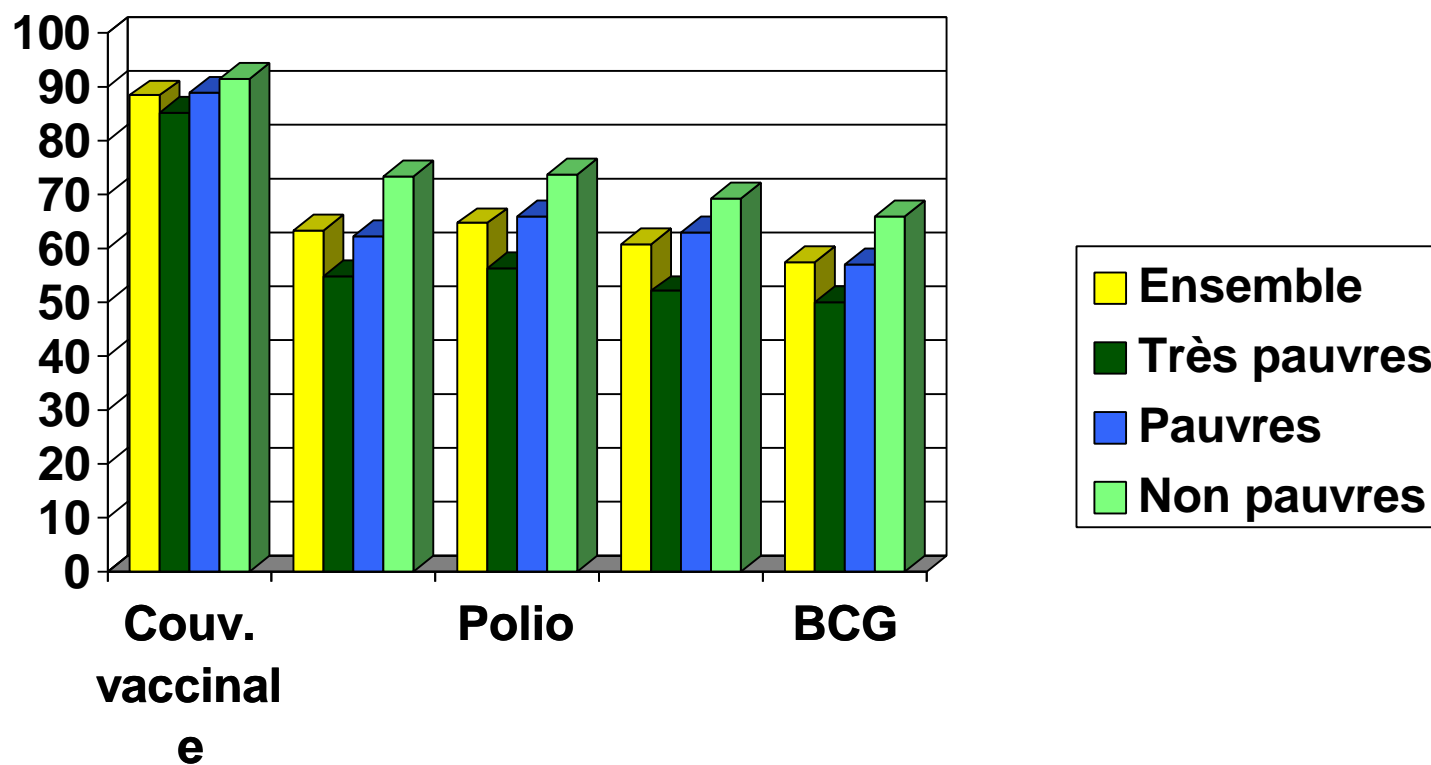


VACCINATION

- ★ Niveau élevé de vaccination
- ★ Des efforts accrus doivent être faits pour les plus pauvres

		<i>Tres</i>		<i>Non</i>
	<i>Ensemble</i>	<i>pauvres</i>	<i>pauvres</i>	<i>pauvres</i>
	%	%	%	%
<i>Couverture vaccinale</i>	88.3	85.2	88.8	91.4
<i>DTC</i>	63.2	54.8	62.1	73.2
<i>Polio</i>	64.6	56.2	65.9	73.6
<i>Rougeole</i>	60.6	52	63	69.2
<i>BCG</i>	57.4	50	57	65.9

COUVERTURE VACCINALE



Lieu de vaccination

★ Les équipes mobiles et les campagnes de vaccination semblent être le meilleur moyen d'augmenter la couverture vaccinale chez les pauvres.

		<i>Tres</i>		<i>Non</i>
	<i>Ensemble</i>	<i>pauvres</i>	<i>pauvres</i>	<i>pauvres</i>
	%	%	%	%
<i>Unité de santé</i>	9.6	6.1	11.6	12.3
<i>Poste de santé</i>	6.6	5.9	5.8	7.7
<i>Centre de santé</i>	30.3	18.5	37.6	39.4
<i>Hôpital</i>	6.5	3.2	5.4	10.5
<i>Clinique privée</i>	1	0.4	0.6	2.1
<i>Campagne de vaccination</i>	18.1	23.4	19.2	11.9
<i>Ecole</i>	0.3	..	0.1	0.7
<i>Equipe mobile</i>	27.7	42.5	20.1	15.4
<i>Ensemble</i>	100	100	100	100

Approvisionnement en eau

★ Indépendamment du milieu, l'accès à l'eau potable reste encore faible.

★ En milieu urbain, les ménages s'approvisionnent essentiellement auprès des revendeurs d'eau.

★ En milieu rural, l'eau des puits est la plus consommée.

		<i>Tres</i>		<i>Non</i>
	<i>Ensemble</i>	<i>pauvres</i>	<i>pauvres</i>	<i>pauvres</i>
	%	%	%	%
<i>Robinet privé</i>				
<i>Urbain</i>	29	12	21	31
<i>Rural</i>	5	6	4	4
<i>Fontaine</i>				
<i>Urbain</i>	8	4	8	8
<i>Rural</i>	1	1	0	1
<i>Puits</i>				
<i>Urbain</i>	10	29	17	7
<i>Rural</i>	77	74	76	81
<i>Revendeur</i>				
<i>Urbain</i>	52	53	54	52
<i>Rural</i>	4	3	4	5
<i>Autres</i>				
<i>Urbain</i>	2	2	1	3
<i>Rural</i>	13	16	16	8

Combustible de cuisine

★ En milieu urbain, le gaz et pétrole sont les principaux combustibles, mais le bois et charbon restent très utilisés.

★ En milieu rural, le bois et le charbon sont encore les plus utilisés.

		<i>Tres</i>		<i>Non</i>
	<i>Ensemble</i>	<i>pauvres</i>	<i>pauvres</i>	<i>pauvres</i>
	%	%	%	%
<i>Bois et charbon</i>				
<i>Urbain</i>	44	73	62	38
<i>Rural</i>	86	88	87	82
<i>Gaz et pétrole</i>				
<i>Urbain</i>	52	22	34	58
<i>Rural</i>	13	10	11	17
<i>Electricité</i>				
<i>Urbain</i>	1	2	1	1
<i>Rural</i>	0	0
<i>Autres</i>				
<i>Urbain</i>	2	3	3	2
<i>Rural</i>	1	1	2	1



Conclusions

★ **Regression de la pauvreté**

- **mais aggravation dans le “Rural Autre”**
- **forte incidence dans les zones rurales, les “Villes du Sud” et les “Villes du Centre”**
- **Les ménages dont le chef est une femme ne semblent pas être plus affectés par la pauvreté.**
- **Les ménages dont le chef est âgé de plus de 60 ans ont une incidence de la pauvreté supérieure à la moyenne.**
- **Réduction des inégalités par rapport à 1990.**



★ Objectifs à court terme de l'ONS

– mise en place d'une Unité de suivi Statistique de la pauvreté chargé :

- ◆ de **l'exploitation et analyse** des données issues des différentes enquêtes EPCV
- ◆ du **suivi de l'évolution de la pauvreté** à travers la collecte des données et le lancement d'une nouvelle série d'enquêtes triennales