

ÍNDICE DE PRECIOS AL CONSUMIDOR (IPC)

CONTENIDO

1. Informe Analítico
2. Variación Porcentual y Anual por Regiones y Ciudades
3. Variación Porcentual y Anual del IPC Nacional y Regional por Divisiones y Grupos de Bienes y Servicios
4. Variación Porcentual Mensual, en los Últimos doce meses y en lo que va del año del IPC
5. Variación Porcentual Mensual de Junio, en los últimos veinte años del IPC
6. Variación Porcentual Anual de Junio, en los últimos veinte años del IPC

1. INFORME ANALÍTICO DEL ÍNDICE DE PRECIOS AL CONSUMIDOR (IPC)

Base: Año 2004 = 100

JUNIO DE 2009

El Índice de Precios al Consumidor (IPC) del mes de junio de 2009 fue de 123,10. Al comparar con el Índice del mes anterior (123,20) la inflación mensual es de -0,08%, frente al índice de junio de 2008 (117,76), la inflación anual asciende en 4,54%; y, la inflación en lo que va del año es de 2,86%.

La inflación negativa del mes de junio se debe a la disminución de precios de los artículos relacionados unicamente a tres de las doce divisiones consideradas, las mismas que representan -0,13 puntos porcentuales así:

Alimentos y bebidas no alcohólicas (-0,101);
Se destacan los artículos pertenecientes a las siguientes subclases:

Pescados (-0,046),
Frutas frescas refrigeradas (-0,039), y;
Productos de huerta fresca (-0,39).

Muebles, artículos para el hogar y para la conservación ordinaria del hogar (-0,030), y;

Se destacan los artículos pertenecientes a las siguiente subclase:

Productos y artículos de limpieza y conservación (-0,019), y;
Accesorios y reparación para herramientas pequeñas (-0,004).

Bebidas alcohólicas, tabaco y estupefacientes (-0,002).

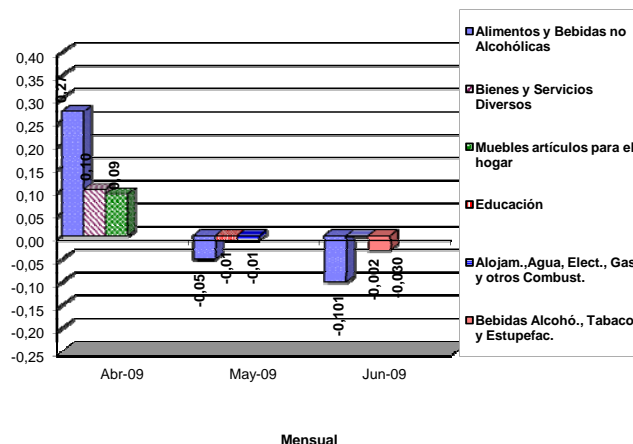
Se destacan los artículos pertenecientes a las siguiente subclase:

Bebidas con alto contenido alcohólico (-0,003).

Las nueve divisiones restantes contribuyen conjuntamente a que la inflación de junio en 0,057 puntos.

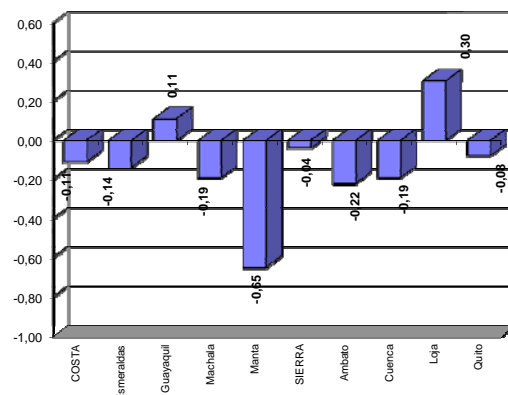
Hasta junio del 2009 el Índice de la Costa llegó a 122,53 y el de la Sierra a 123,59. Con ello se ha producido una inflación mensual de -0,11% y -0,04 % respectivamente.

Aporte a la inflación en los últimos tres meses, de las principales Divisiones de Bienes y Servicios del IPC



2. VARIACIÓN PORCENTUAL MENSUAL Y ANUAL DEL ÍNDICE DE PRECIOS AL CONSUMIDOR POR REGIONES Y CIUDADES JUNIO DE 2009

REGIÓN Y CIUDADES	VARIACIONES%		REGIÓN Y CIUDADES	VARIACIONES%	
	MENSUAL	ANUAL		MENSUAL	ANUAL
Costa	-0,11	4,72	Sierra	-0,04	4,38
Esmeraldas	-0,14	5,74	Ambato	-0,22	4,64
Guayaquil	0,11	3,79	Cuenca	-0,19	4,90
Machala	-0,19	6,64	Loja	0,30	5,34
Manta	-0,65	5,68	Quito	-0,08	3,88



3. VARIACIÓN PORCENTUAL MENSUAL Y ANUAL DEL IPC NACIONAL Y REGIONAL POR DIVISIONES Y GRUPOS DE BIENES Y SERVICIOS

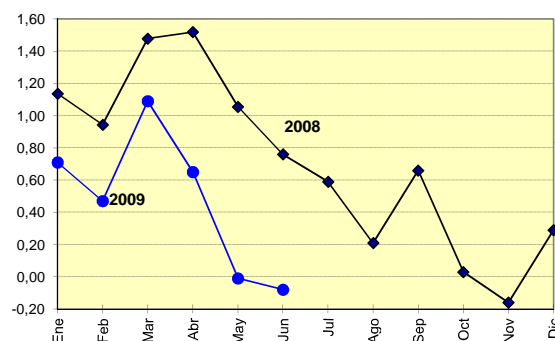
No. de ord	Divisiones y Grupos de Bienes y Servicios	VARIACION PORCENTUAL					
		Mensual			Anual		
		Nac.	Sie.	Cos.	Nac.	Sie.	Cos.
0	GENERAL	-0,08	-0,04	-0,11	4,54	4,38	4,72
01	ALIMENTOS Y BEBIDAS NO ALCOHÓLICAS:	-0,6	-0,6	-0,6	4,0	3,6	4,4
	Alimentos	-0,7	-0,6	-0,7	3,7	3,2	4,1
	Bebidas no alcohólicas	1,0	1,1	0,9	9,7	10,7	9,0
02	BEBIDAS ALCOHÓL., TABACO Y ESTUPEF.	-0,3	-0,6	0,0	14,0	14,9	12,9
	Bebidas Alcohólicas	-0,8	-1,3	-0,3	17,7	21,7	14,4
	Tabaco	0,1	0,0	0,3	10,3	9,7	11,0
03	PRENDAS DE VESTIR Y CALZADO	0,3	0,3	0,3	6,3	5,4	7,5
	Prendas de vestir y calzado	0,5	0,6	0,4	5,2	4,1	6,7
	Calzado	-0,2	-0,4	0,2	9,0	8,7	9,4
04	ALOJAMIENTO, AGUA, ELECTRICIDAD, GAS Y OTROS COMBUSTIBLES	0,3	0,1	0,4	1,3	0,7	2,1
	Alquileres efectivos de alojamiento	0,3	0,1	0,7	3,1	2,3	4,4
	Conservación y reparación de la vivienda	0,3	-0,2	0,8	7,2	6,7	7,8
	Suministros de agua y servicios diversos relacionados con la vivienda	0,4	0,4	0,4	3,2	2,1	5,2
	Electricidad, gas y otros combustibles	0,1	0,0	0,1	-3,0	-3,7	-2,3
05	MUEBLES, ART. PARA EL HOGAR Y PARA LA CONSERV. ORDINA. DEL HOG.	-0,8	-0,3	-1,3	7,8	8,5	7,0
	Muebles y accesorios, alfombras y otros materiales para pisos	-0,6	0,0	-1,6	2,8	1,8	4,2
	Productos textiles para el hogar	0,4	-0,1	1,0	4,8	4,3	5,5
	Artefactos para el hogar	0,0	0,7	-0,8	5,8	7,3	4,1
	Art.de vidrio y crist.,vajilla y uten,para el hogar	-0,3	-0,5	0,0	9,5	8,6	10,8
	Herrami.y equip.para el hogar y el jardín	-1,8	-2,0	-1,4	38,0	49,7	21,5
	Bien.y servic.para conserva.ordin.del hogar	-1,4	-0,7	-2,1	8,2	8,3	8,0
06	SALUD	0,2	0,4	0,0	3,3	3,1	3,6
	Productos, artefactos y equipo médico	-0,2	0,0	-0,4	0,2	0,5	-0,1
	Servicios para pacientes externos	1,1	0,9	1,3	8,7	6,8	11,8
	Servicios de hospital	-0,4	0,0	-0,9	1,2	1,6	0,7
07	TRANSPORTE	0,1	0,1	0,0	2,2	2,4	1,8
	Adquisición de vehículos	0,4	0,7	-0,5	1,8	2,3	0,6
	Funcionamiento de equipo de transporte persc	0,1	0,1	0,1	4,0	3,2	5,3
	Servicios de transporte	-0,1	-0,2	0,0	0,8	1,8	-0,2
08	COMUNICACIONES	-0,1	-0,1	0,0	0,1	0,2	-0,1
	Servicios postales	0,0	0,0	0,0	11,9	14,2	4,6
	Equipo telefónico y de facsimile	0,0	0,3	-0,4	1,2	4,1	-3,2
	Servicios telefónicos y de facsimile	-0,1	-0,1	0,0	-0,4	-0,6	0,0
09	RECREACIÓN Y CULTURA	0,0	-0,1	0,1	1,6	1,0	2,4
	Equip.audiovi.,fotográf.y de proce.de informa.	-0,4	-0,4	-0,6	-5,9	-4,5	-8,1
	Otros art.y equip.para recre.jardí.y anim.domé	0,2	0,0	0,5	9,9	12,8	7,0
	Servicios de recreación y cultura	0,0	0,0	0,0	3,2	3,5	2,9
	Periódic.,libros y papeles y útiles de oficina	0,2	-0,1	0,5	5,9	3,0	9,4
10	EDUCACION	0,0	0,0	0,1	3,3	4,9	0,8
	Enseñan. preescolar y enseñan. primaria	0,0	0,0	0,1	5,1	4,9	5,4
	Enseñanza secundaria	0,0	0,0	-0,1	5,3	4,7	6,1
	Enseñanza terciaria	0,2	0,0	0,7	-2,0	5,2	-16,6
11	RESTAURANTES Y HOTELES	0,3	0,0	0,7	6,9	6,8	7,1
	Servic.de suminist.de comidas por contrato	0,3	-0,1	0,7	7,0	6,8	7,1
	Servicios de alojamiento	0,5	0,7	0,2	5,5	5,2	5,9
12	BIENES Y SERVICIOS DIVERSOS	1,0	1,0	1,1	17,9	18,5	17,4
	Cuidado personal	1,0	1,0	1,1	17,9	18,5	17,4

4. VARIACIÓN PORCENTUAL MENSUAL, EN LOS ÚLTIMOS DOCE MESES Y EN LO QUE VA DEL AÑO DEL IPC

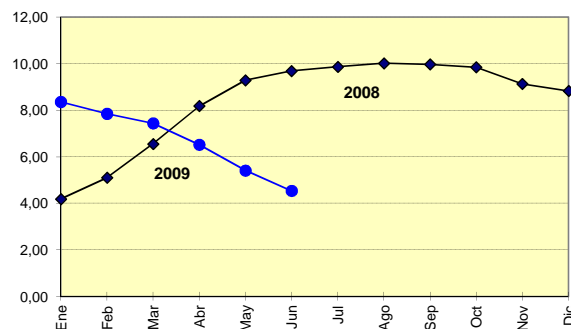
PERIODO: Enero 2008 - junio 2009

MES	Mensual		En los últimos doce meses		En lo que va del año	
	2008	2009	2008	2009	2008	2009
Enero	1,14	0,71	4,19	8,36	1,14	0,71
Febrero	0,94	0,47	5,10	7,85	2,10	1,18
Marzo	1,48	1,09	6,56	7,44	3,61	2,28
Abril	1,52	0,65	8,18	6,52	5,18	2,95
Mayo	1,05	-0,01	9,29	5,41	6,28	2,94
Junio	0,76	-0,08	9,69	4,54	7,09	2,86
Julio	0,59		9,87		7,72	
Agosto	0,21		10,02		7,94	
Septiembre	0,66		9,97		8,65	
Octubre	0,03		9,85		8,69	
Noviembre	-0,16		9,13		8,51	
Diciembre	0,29		8,83		8,83	

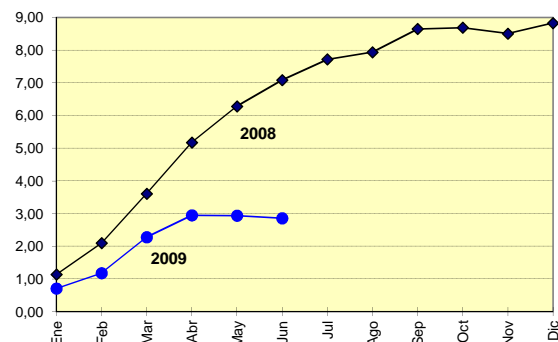
Variación porcentual mensual del IPC en 2008 y 2009



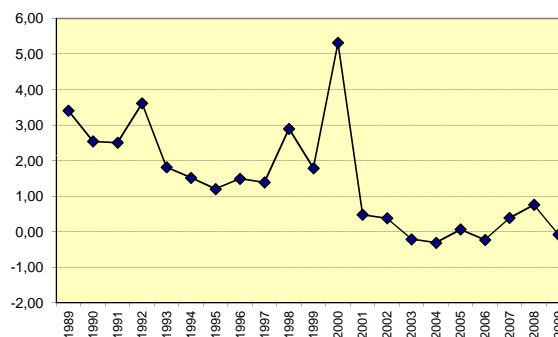
Variación porcentual en los últimos doce meses del IPC en 2008 y 2009



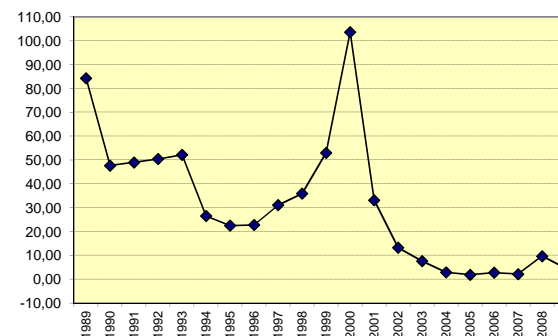
Variación porcentual en lo que va del año del IPC en 2008 y 2009



5. VARIACIÓN PORCENTUAL MENSUAL DE JUNIO, EN LOS ÚLTIMOS 20 AÑOS DEL IPC



6. VARIACIÓN PORCENTUAL ANUAL DE JUNIO, EN LOS ÚLTIMOS 20 AÑOS DEL IPC



IPC
ÍNDICE DE PRECIOS AL CONSUMIDOR
Tríptico Mensual de Variaciones

No. 238 JUNIO - 2009
Quito - Ecuador

INEC
Instituto nacional de estadística y censos