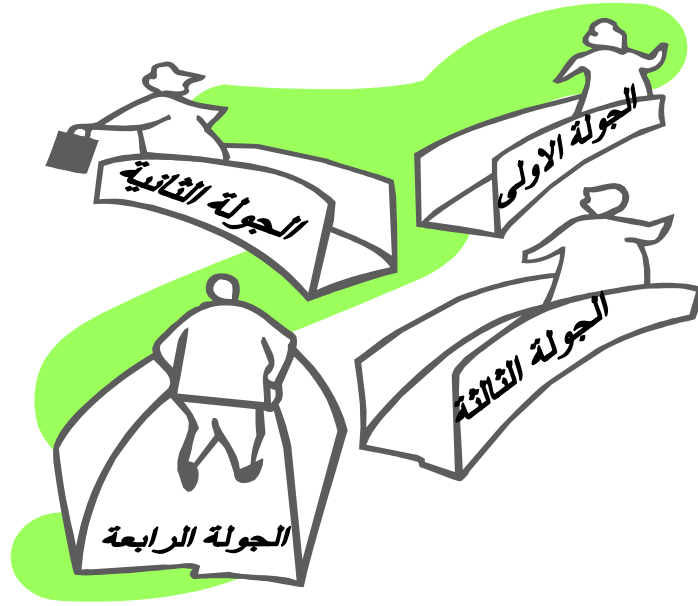




المملكة الأردنية الهاشمية



التقرير التحليلي للنتائج السنوية لمسح العمالة والبطالة 2008

وحدة الأساليب الإحصائية

شباط 2009



التقرير التحليلي للنتائج السنوية لمسح العمالة والبطالة 2008

وحدة الأساليب الإحصائية

شباط 2009

2008

.2008

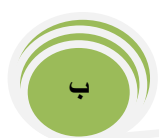
2008

.2004



2008

.....	
.....	
.....	
.....	
.....	
1	
31
5 1.1	
5 2.1	
5 1.2.1	
6 2.2.1	
7 008	.2
10 1.2	
15 1.1.2	
24 2.1.2	
27 2.2	
31 2008	.3
33 1.3	
36 2.3	
38 3.3	
39 4.3	
43 2008-2003	.4
53 :	.5



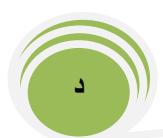
		15	1
20	2008	
		15	2
21	2008	
		15	3
22	2008	
38	2008	15	4

		15	1
55	2008-2003	
		15	2
56	2008-2003	
		15	3
57	2008-2003	
		15	4
59	2008-2003	



2008

9	1
	15	2
102008	
	15	3
112008	15
	15	4
112008	
	15	5
122008	
	15	6
132008	
	15	7
142008	
	15	8
142008	
	15	9
152008	
	15	10
152008	
	15	11
162008	



	15	12
172008	
	15	13
172008	
	15	14
182008	
	15	15
192008	
	15	16
192008	
	15	17
232008	
	15	18
242008	
	15	19
252008	
	15	20
252008	
	15	21
262008	
	15	22
272008	



	15	23
282008	
	15	24
282008	
	15	25
292008	
	15	26
292008	
332008-2007	27
	15	28
342008	
	15	29
352008	
	15	30
352008	
	15	31
362008	
	15	32
372008	
	15	33
372008	



	15	34
392008	
	15	35
402008	
	15	36
412008	
	15	37
412008	
452008-2003	38
462008-2003	39
46	-2003 15	40
2008	
47	15	41
2008-2003	
47	15	42
2008-2003	
48	15	43
2008-2003	
482008-2003 40	44
	15	45
492008-2003	



	15	46
492008-2003	
	15	47
502008-2003	
	15	48
50 2008-2003	
	15	49
512008-2003	



2008

15	%37	•
	%.40	
%18 ()		•
%49 (%49) 39-25		•
	%35	•
(%74.7) 39-25		•
	(%28.5)	
15		•
	.2008-2003	
	.(%62.3)	•
	%95	•
	299 - 100	•
(0.2) (%1.1) (%9.7)	%68.1	•
(%56.3)		•
	.2008-2003	•
		•

Category	2008 (%)	2008-2003 (%)
2008	55.5	29.5
2008-2003	54.4	44.6
2008-2003	39.8	37.4
2008-2003	12.7	14.8

1.

1.1

2.1

2008

53

1.2.1

2004

100

(6)

6

30

-

2.2.1

2004

2007

1336 ()

()

8

5344

167

40

:

:

()

()

:

10

.2



2008

14-0

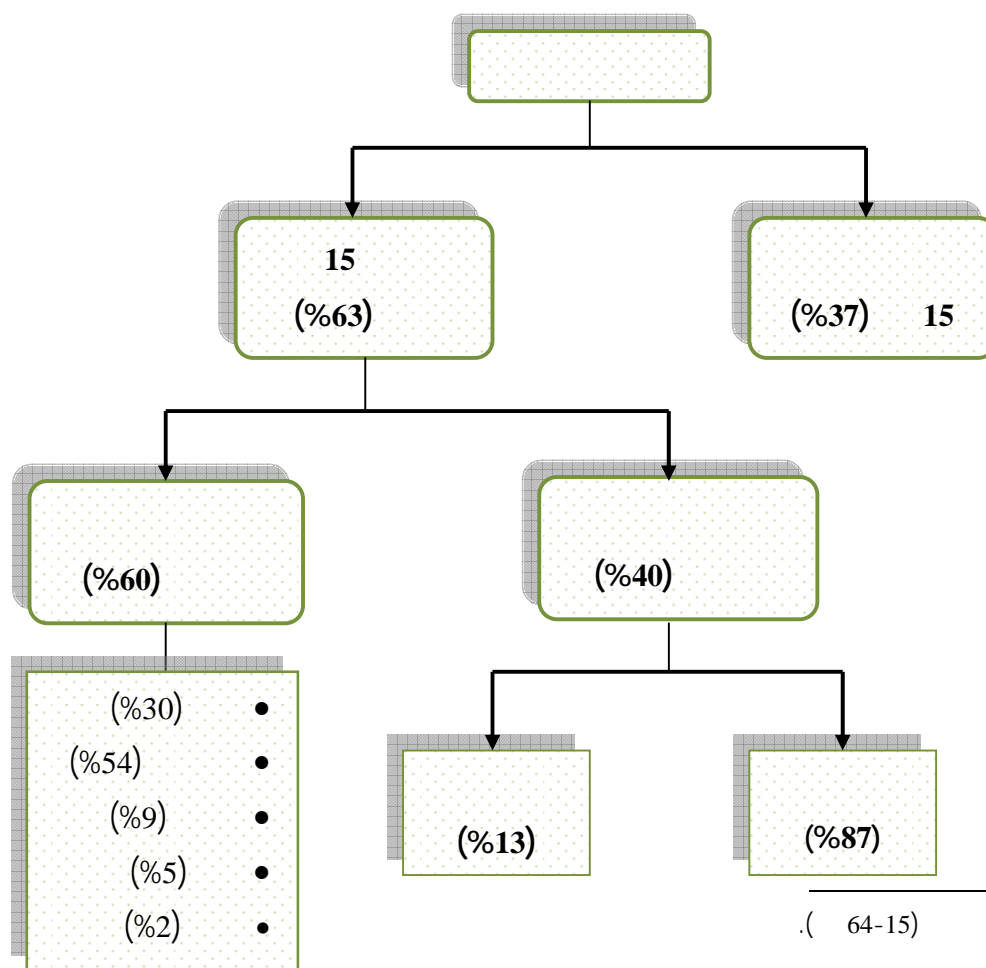
(%37.3)

. 15

.(1)

1

:1



1.2

2

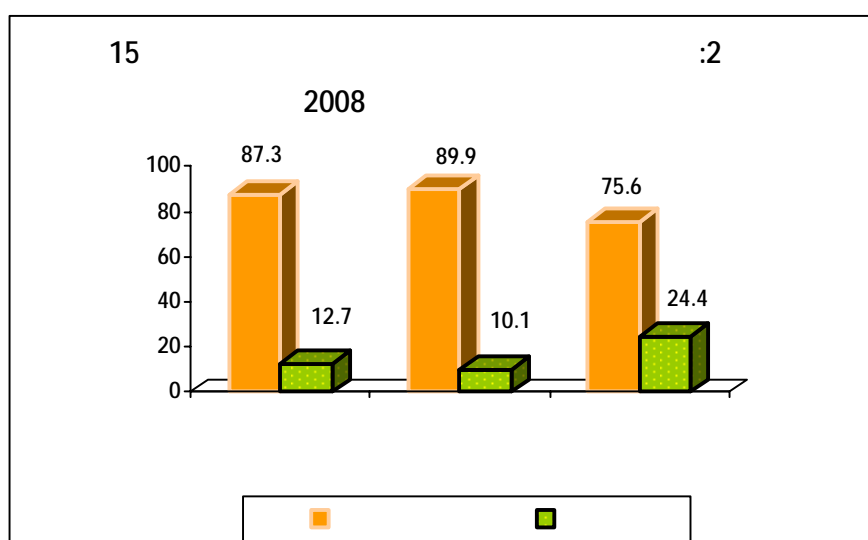
15

(ILO).

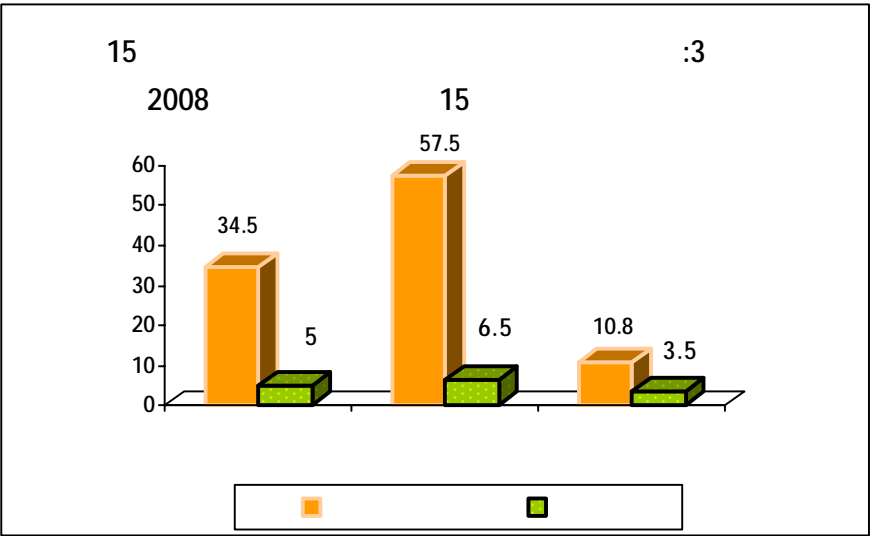
.%40

%24

.%10



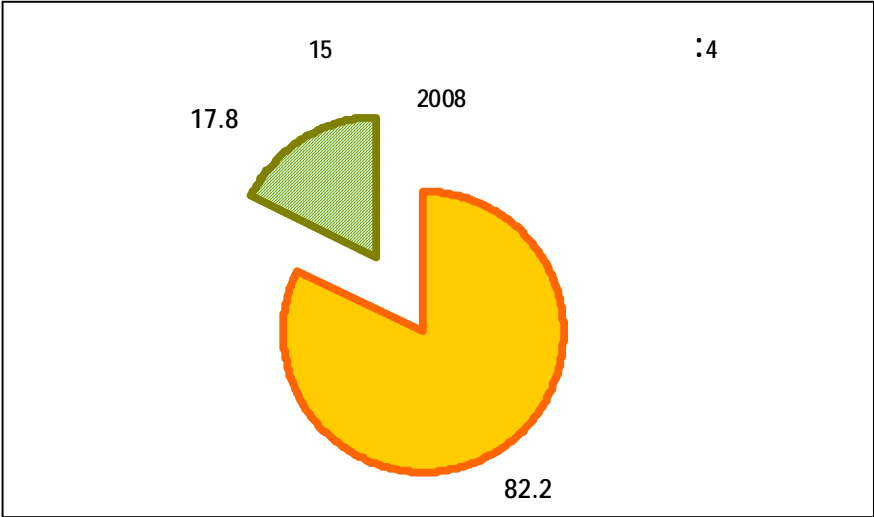
² السكان ممن أعمارهم 15 سنة فأكثر



%18 ()

%63.2

%82



)

%62

%72

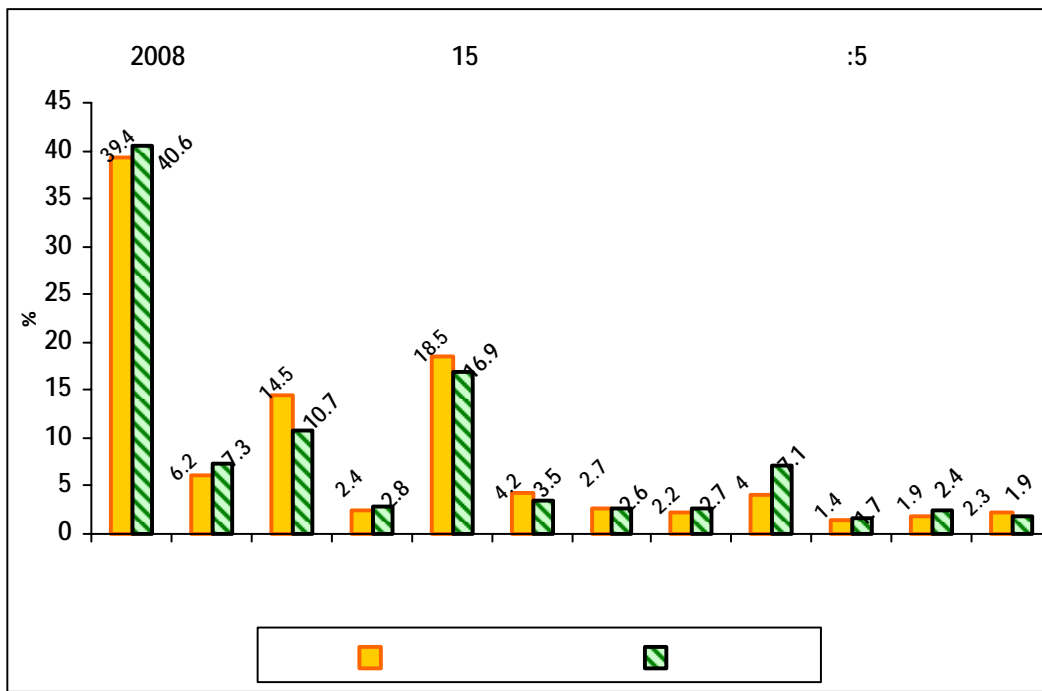
(

%18

%40

.%1.5

%41



)

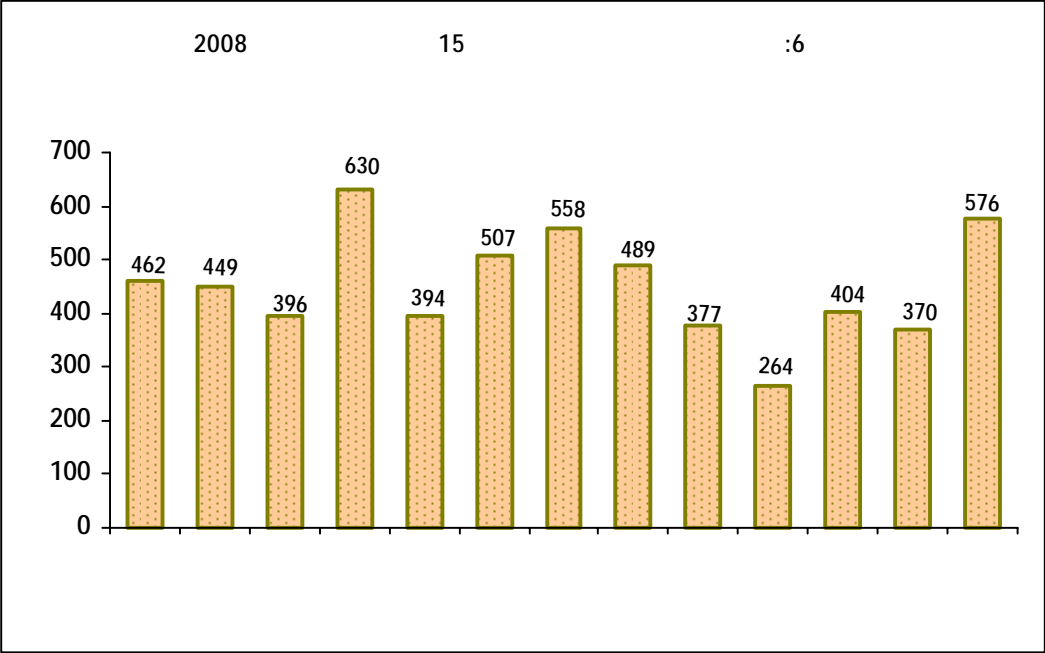
462

3

264

(

³ عدد الذكور لكل مائة أنثى



(%49) 39-25

%49

%49

39-25

(%57)

40

720

%19

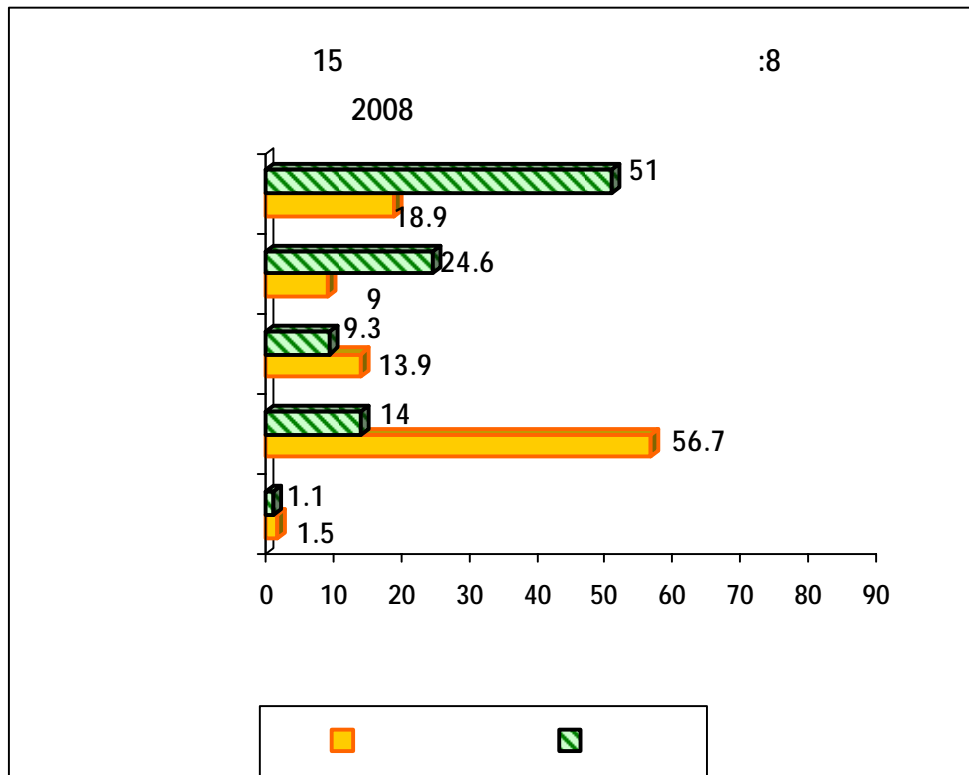
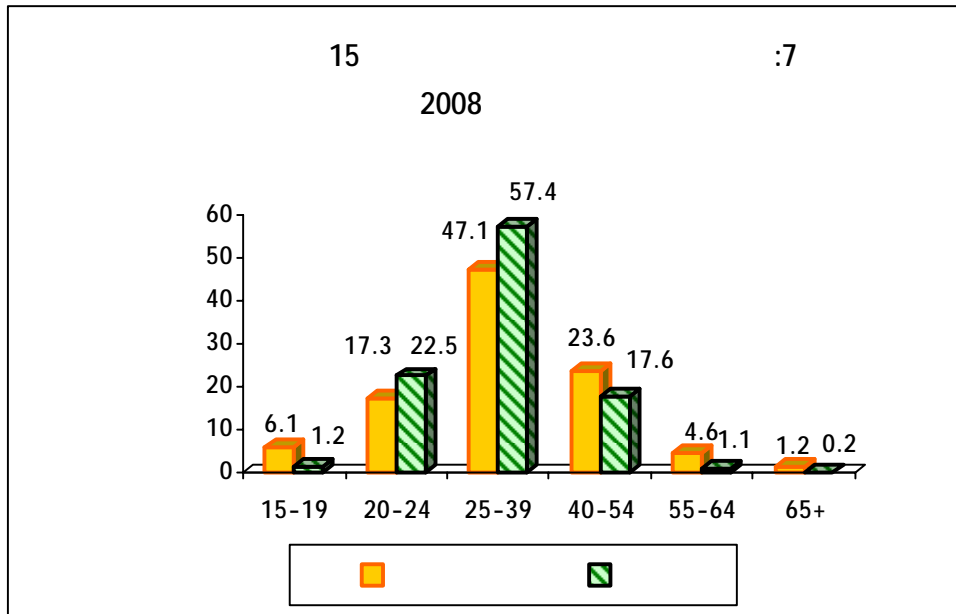
(%49.1)

%57

%14

%51

%19



1.1.2

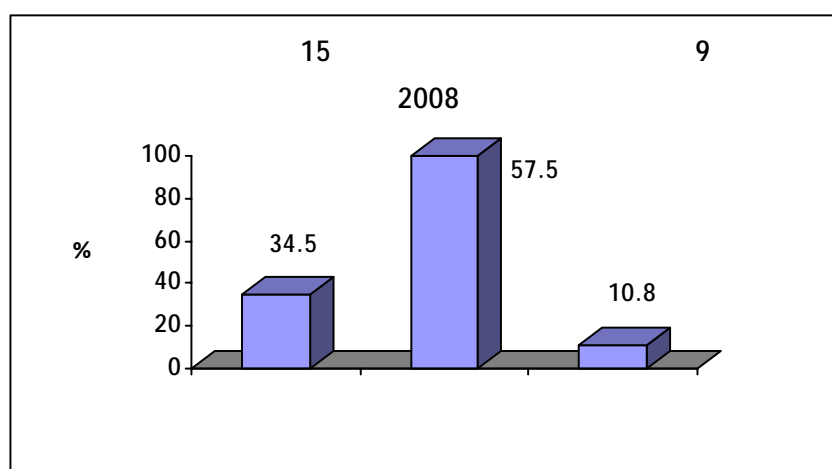
(%35)

%15.4

.2008

%34.5

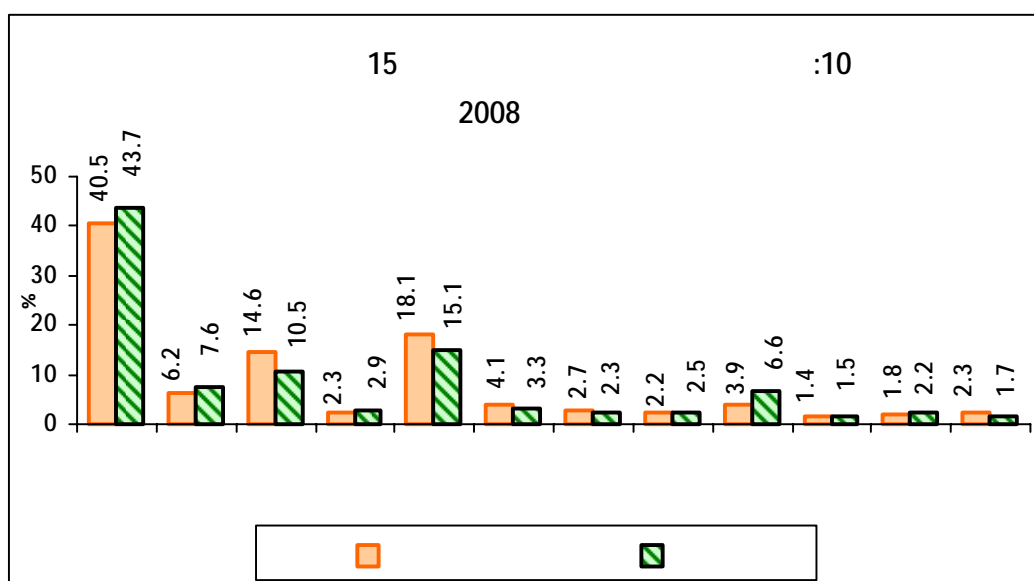
2008



%44

%41

%63.7



2008

39-25

(%28.5)

(%74.7)

(%50.3)

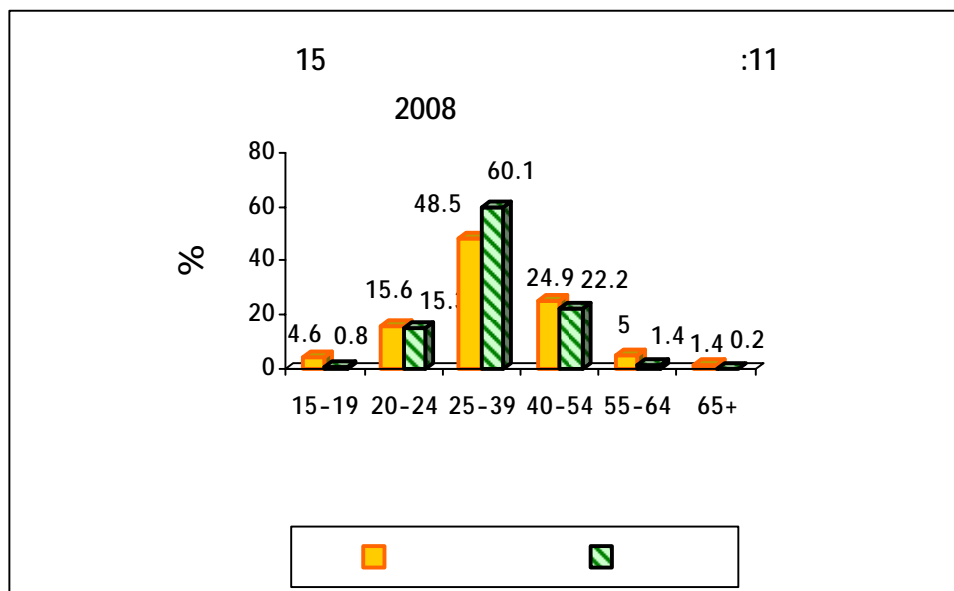
. (%60.1 %48.5 39-25

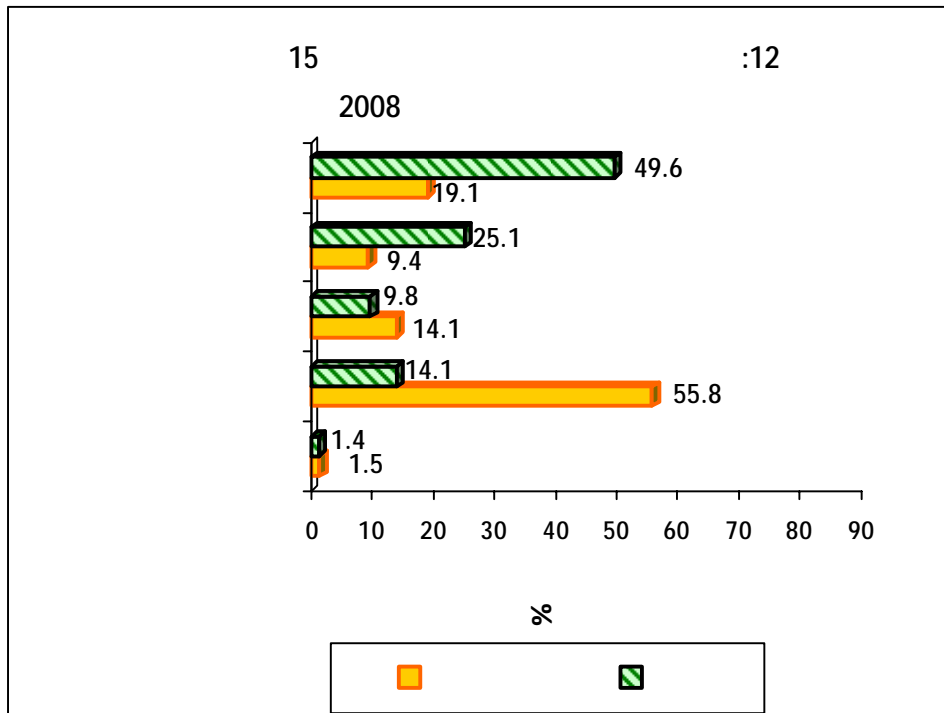
%29

(%74.7)

:

%14



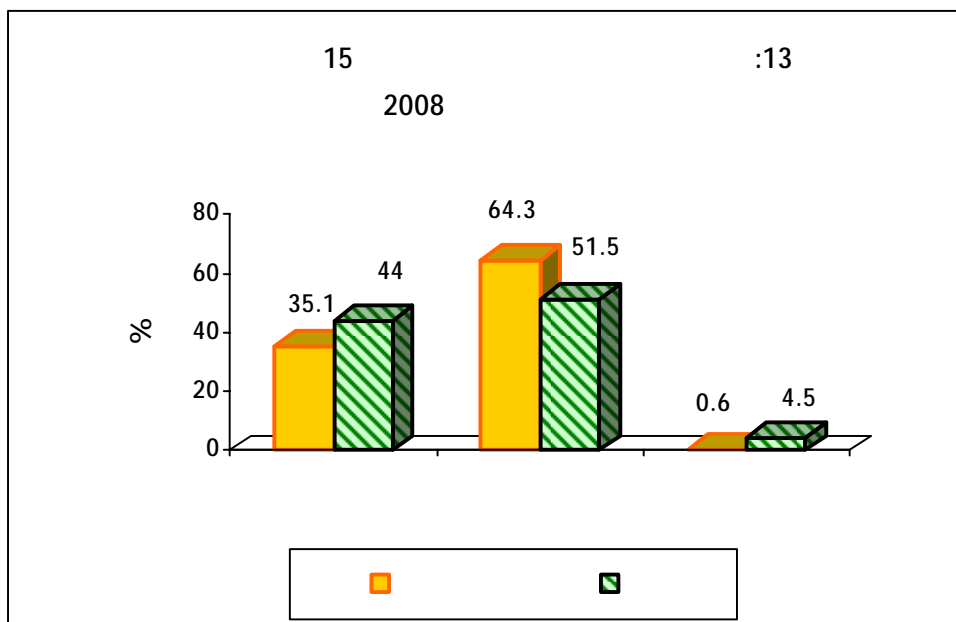


(%64.3)

%35

%44

(%51.5)



61%
(48.9% 63.3%)

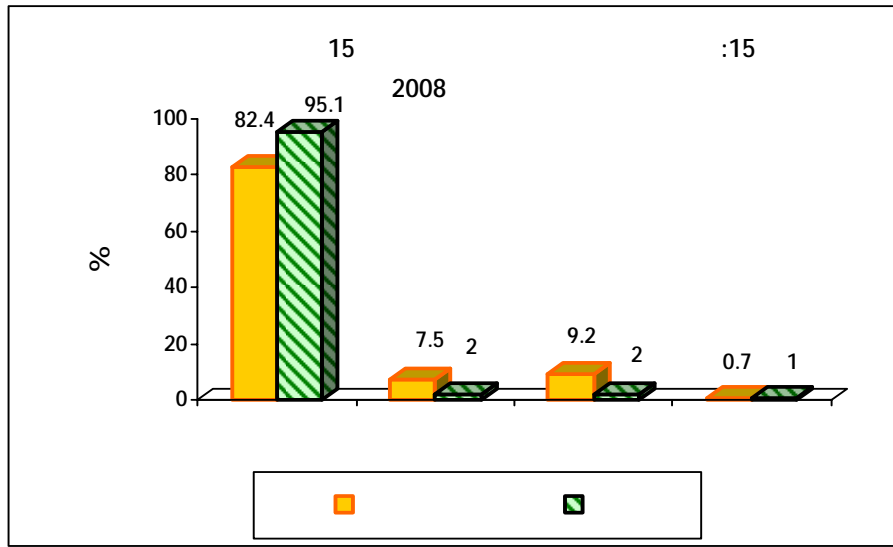


95%

84.4%
) 82% 95%
(4% 17%

4

⁴ تشمل الذين يعملون دون أجر لدى الأسرة و الذين يعملون دون أجر (المتدربين والمتطوعين).



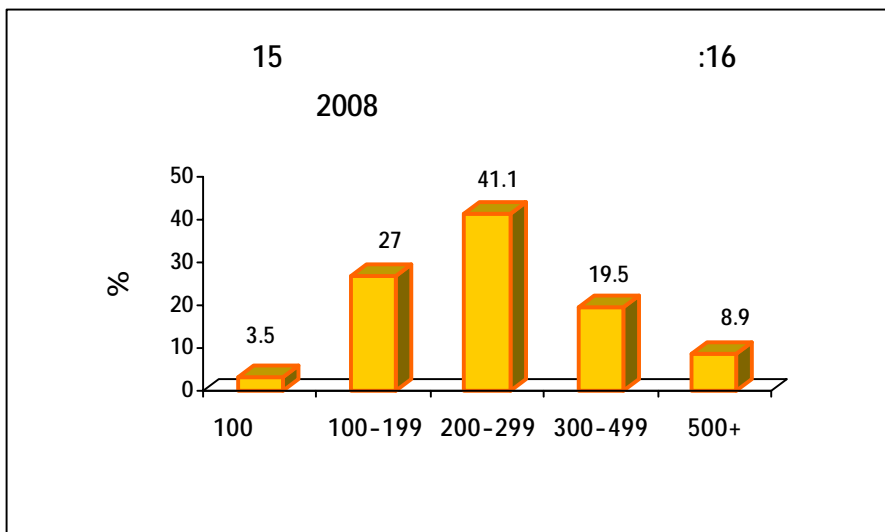
300 100 5

•

(299-200) %68 300 100

100 .%27 (199-100) %41

. 150 %4



⁵ تشمل المشتغلين بأجر، وأصحاب العمل والعاملين لحسابهم الخاص

(1)

15 * :1
2008

100=	500	499-300	299-200	199-100	100	
21267	14.8	21.8	36.1	24.6	2.5	
3328	5.8	17.9	42.2	30.4	3.7	
7291	4.6	17.1	42.1	33.1	3.1	
1261	3.5	13.5	53.9	26.5	2.6	
9154	4.4	19.1	42.2	28.6	5.8	
2092	2.7	13.5	53.4	26.1	4.3	
1364	3.7	19.2	47.1	25.8	4.2	
1150	2.3	18.8	52.9	21.5	4.5	
2225	6.6	15.7	47.1	25.7	4.9	
738	4.8	21.1	48.4	23.6	2.2	
952	3.4	16.0	48.8	29.7	2.1	
1131	13.4	29.5	36.3	17.8	3.0	
51953	8.9	19.5	41.1	27.0	3.5	

*

2008

:

●

.%18

%41

.(%1.4)

%51

(%0.2 %1.1)

.



2008

2008

15

:2

9.7	41.0	50.7	
-1.8	6.4	4.6	
-1.1	14.0	12.9	
-0.8	2.4	1.6	
-4.5	17.6	13.1	
0.0	4.0	4.0	
-1.0	2.6	1.6	
-0.8	2.2	1.4	
-0.7	4.3	3.6	
-0.3	1.4	1.1	
0.2	1.8	2.0	
1.1	2.2	3.3	
0.3	0.0	0.3	
	52316	52316	100=

2008

:

(%56.3)

•

%20

%.12

%17

%56

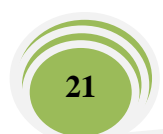
%53

%46

%41

%29

(%18.4 %22.3)



%10 (%10.3 %7.4 %11.1)

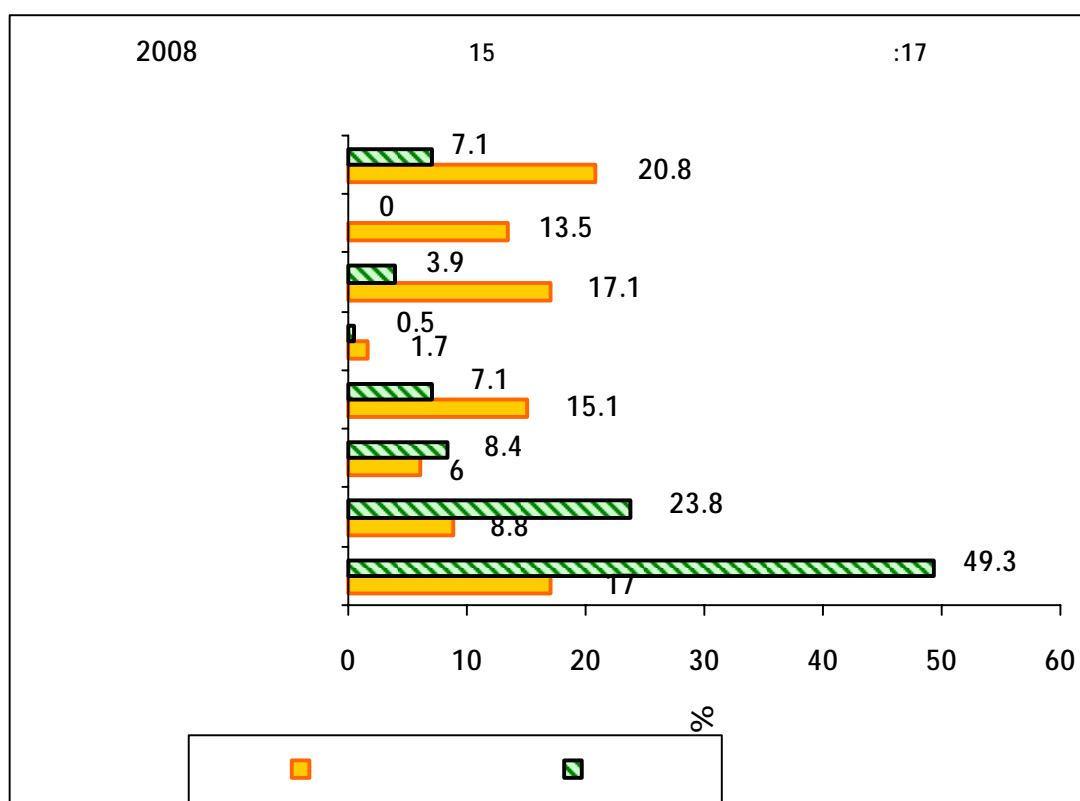
2008		15	3	
9.4	1.6	2.7	2.6	
0.7	0.0	0.8	0.7	
11.6	8.0	11.1	10.6	
5.7	0.6	1.7	1.6	
1.9	0.8	7.4	6.4	
6.0	6.4	18.4	16.6	
2.4	0.3	2.6	2.3	
5.0	3.0	10.3	9.2	
24.4	3.5	2.0	2.2	
16.6	4.7	4.3	4.4	
5.7	7.3	22.3	20.0	
53.1	<u>41.2</u>	6.6	12.0	
45.9	<u>15.1</u>	3.2	5.1	
14.6	5.6	6.0	6.0	
64.0	1.3	0.1	0.3	
32.1	0.5	0.2	0.2	
15.4	8062	44254	52316	100=

2008 :

%0.7 %99.3

%46.9

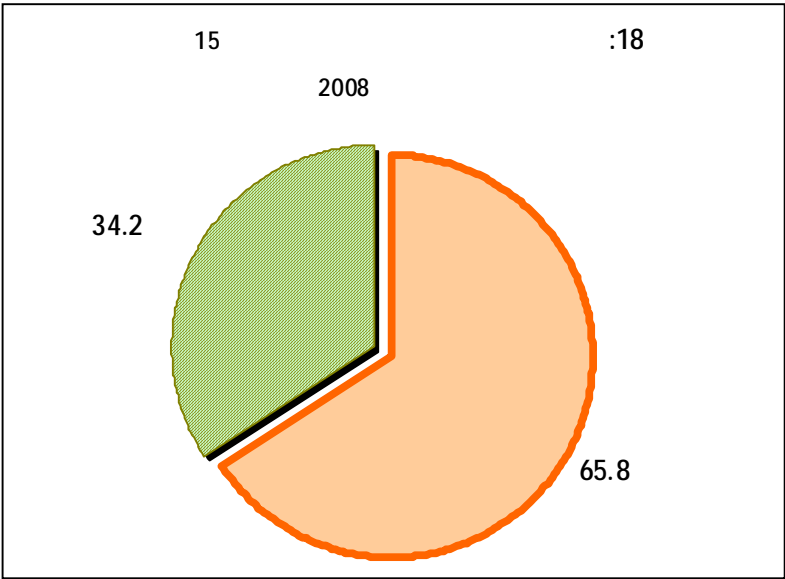
%73



2.1.2

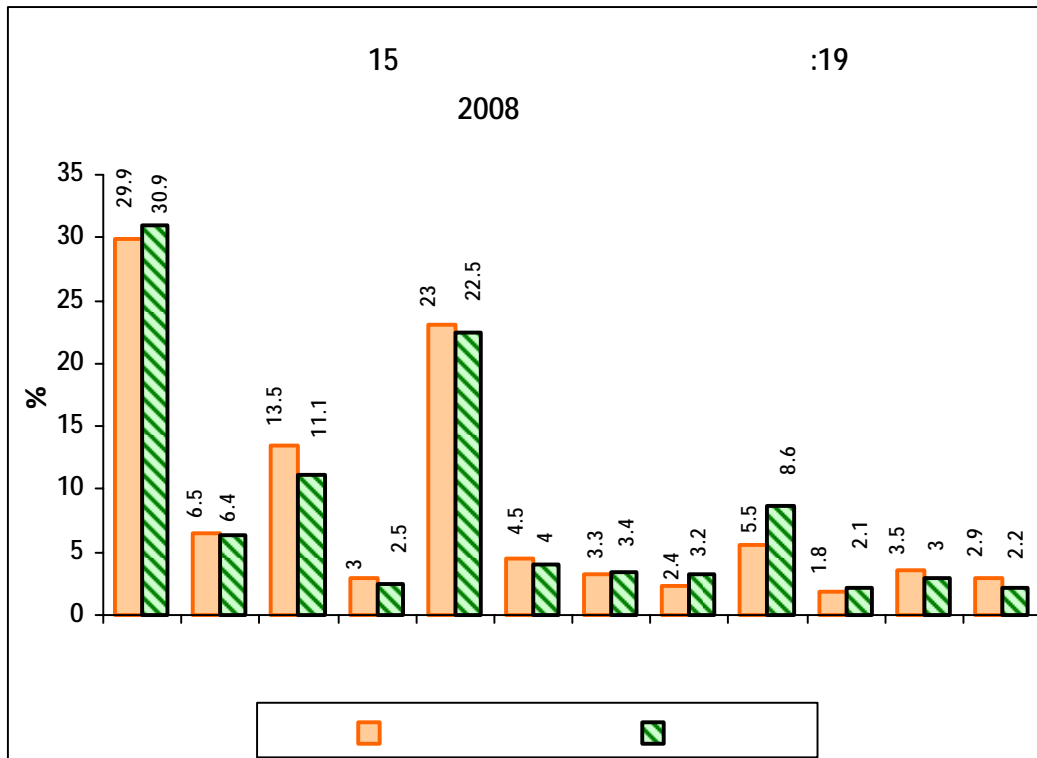
•

2008 5%
2007 35.9% 34.2%



•

(30%)
(12.7%) 23%



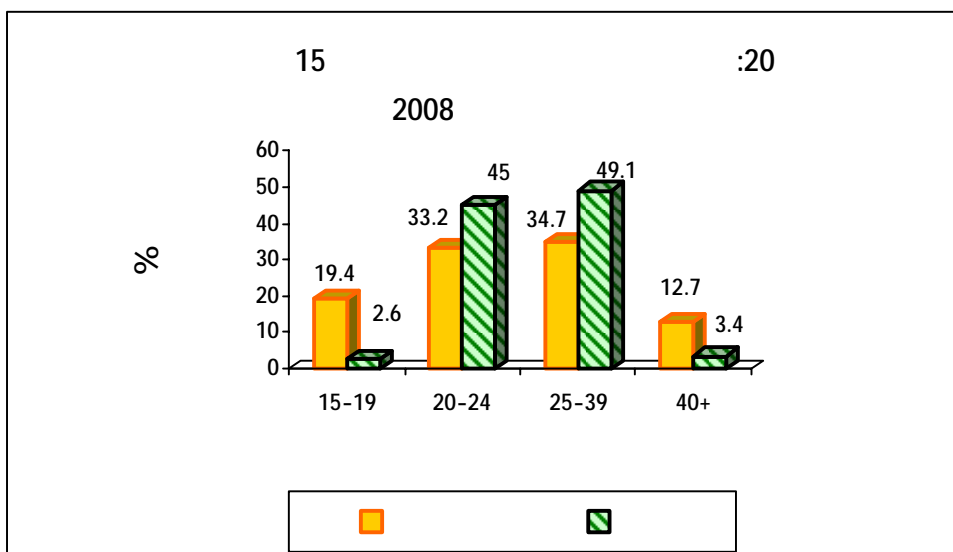
(39-25)

(24-15)

(%50.8)

39-25

(%49.1)



(%55.5)

%47

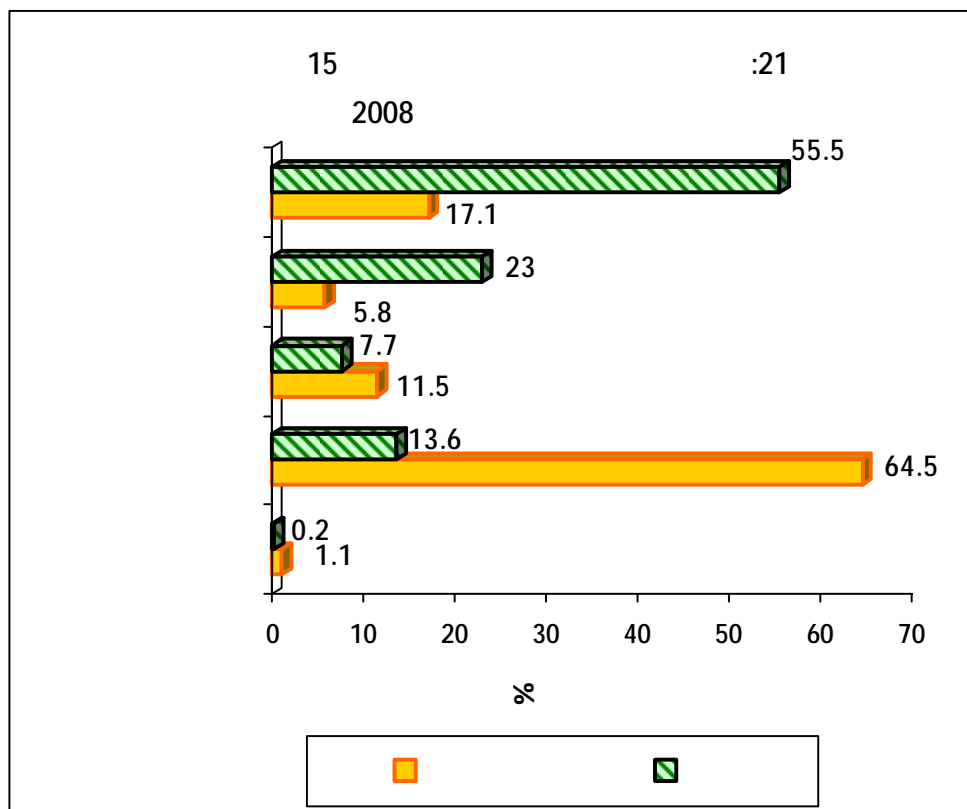
%30

%65

%13.6

%17.1

.(%55.5)

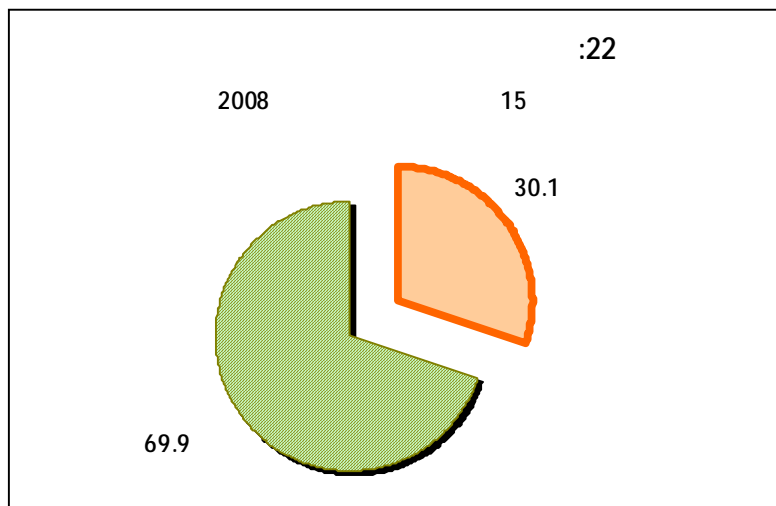


2.2

) 15
(.

.%61

. 43 %43

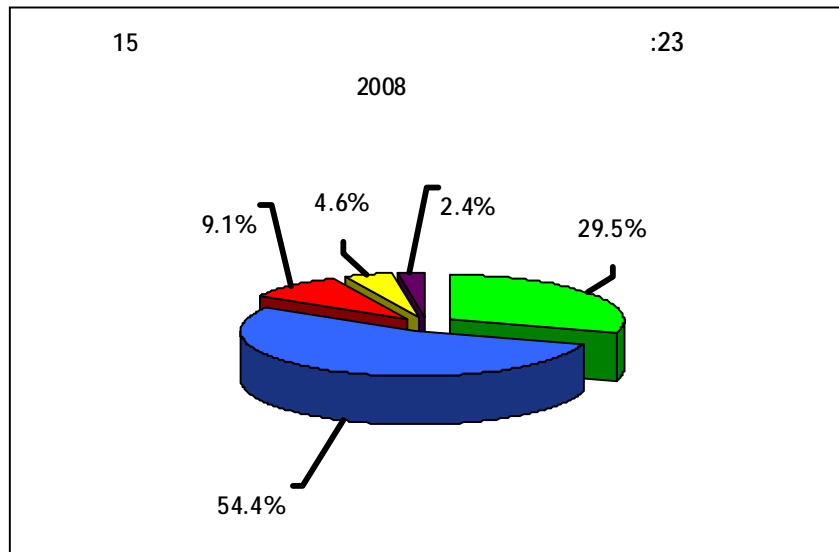


(%29.5)

•
(%54.4)

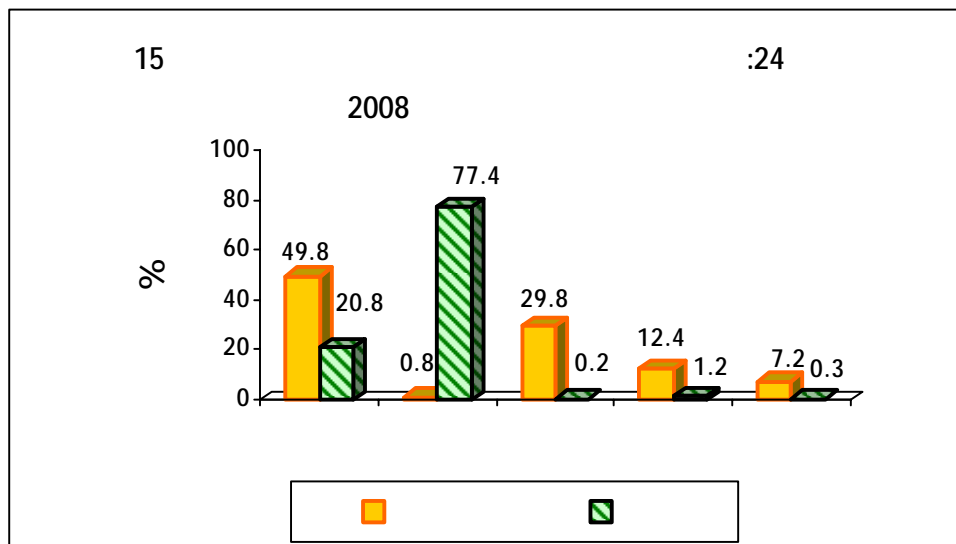
(23)
(%9)

(
%30

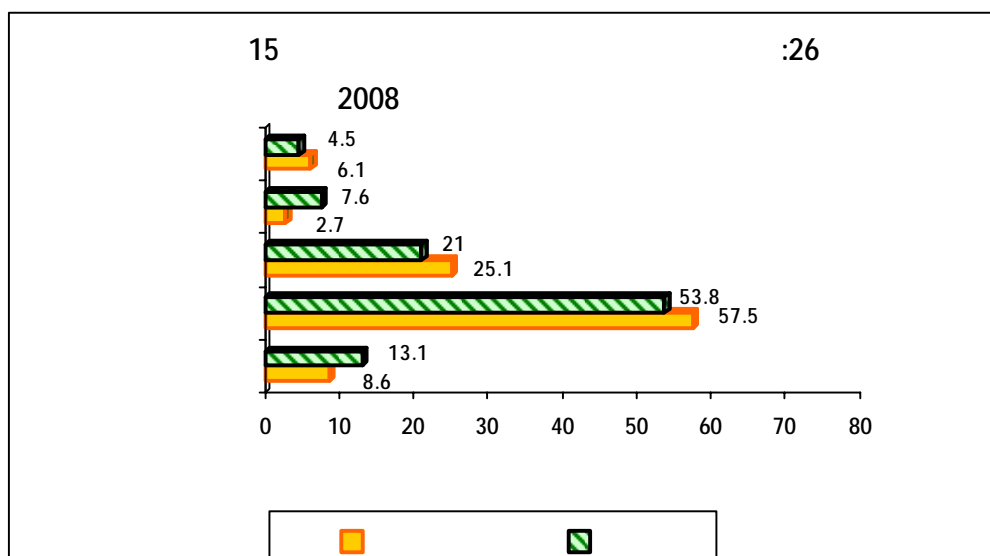
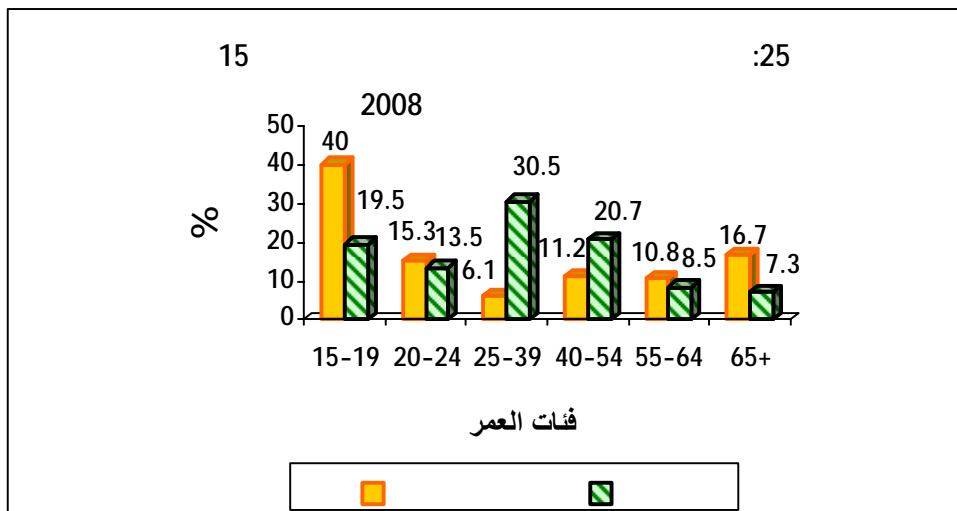


%30

%77.4



39-25



2008

.3

2008



2008

1.3

2008

%39.5

2008

%25

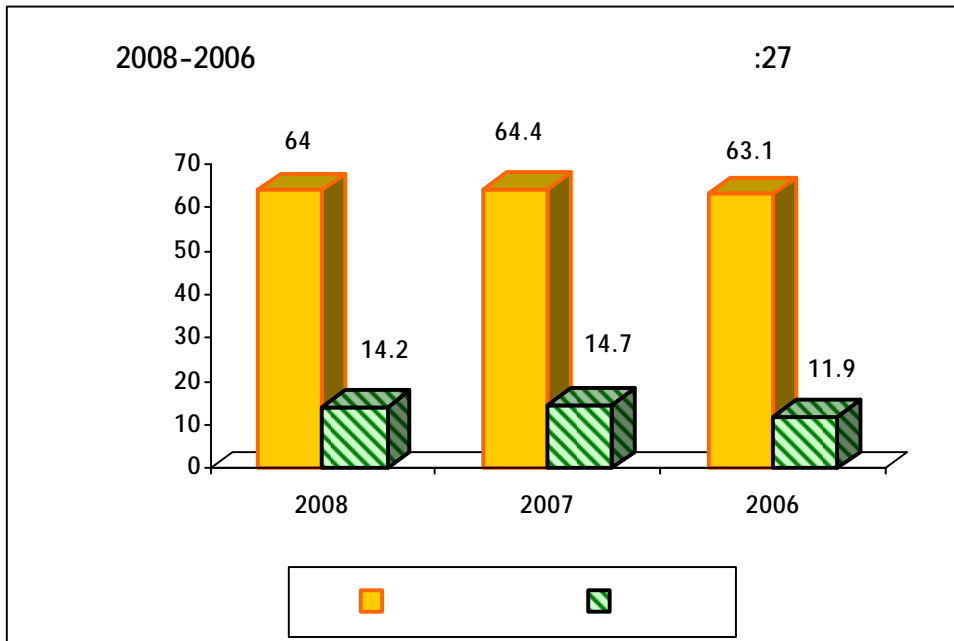
(%39.8) 2007

(%14.2 %64.0)

2008 2007

6

50



%35.9

%44.6

(%72)

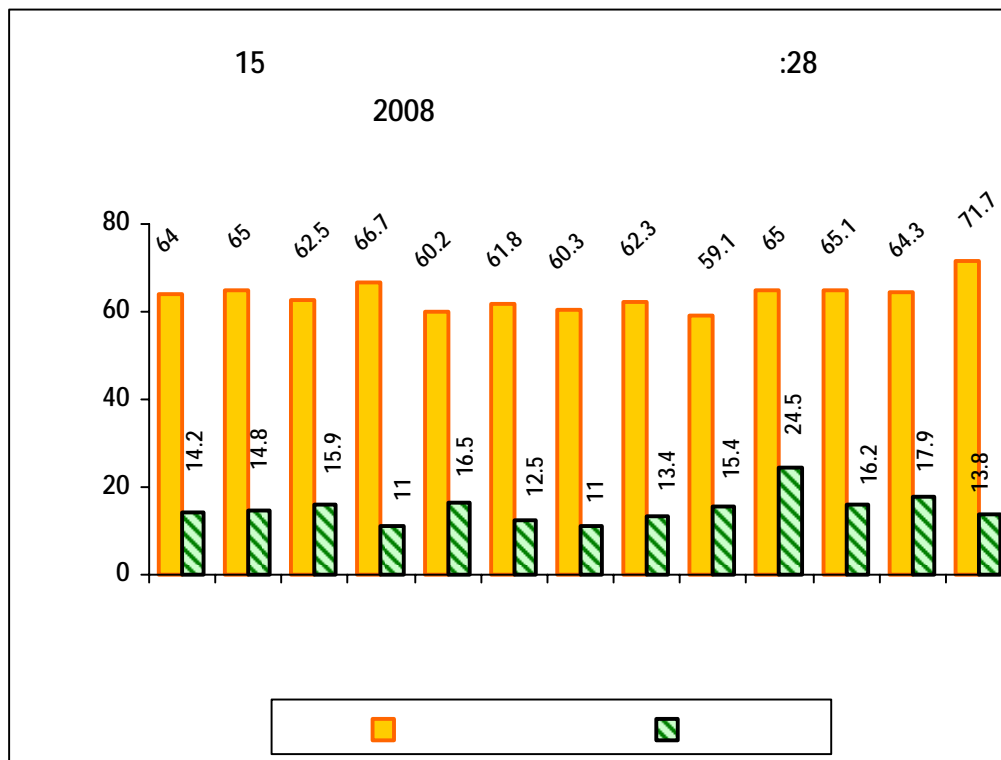
(%59)

.(%24)

%11

⁶ معدل مشاركة الذكور مطروحا منه معدل مشاركة الإناث.

2008



(39-25)

(39-25)

40

%23.8 %93.3

55

%76

(%65.3 %84.6)

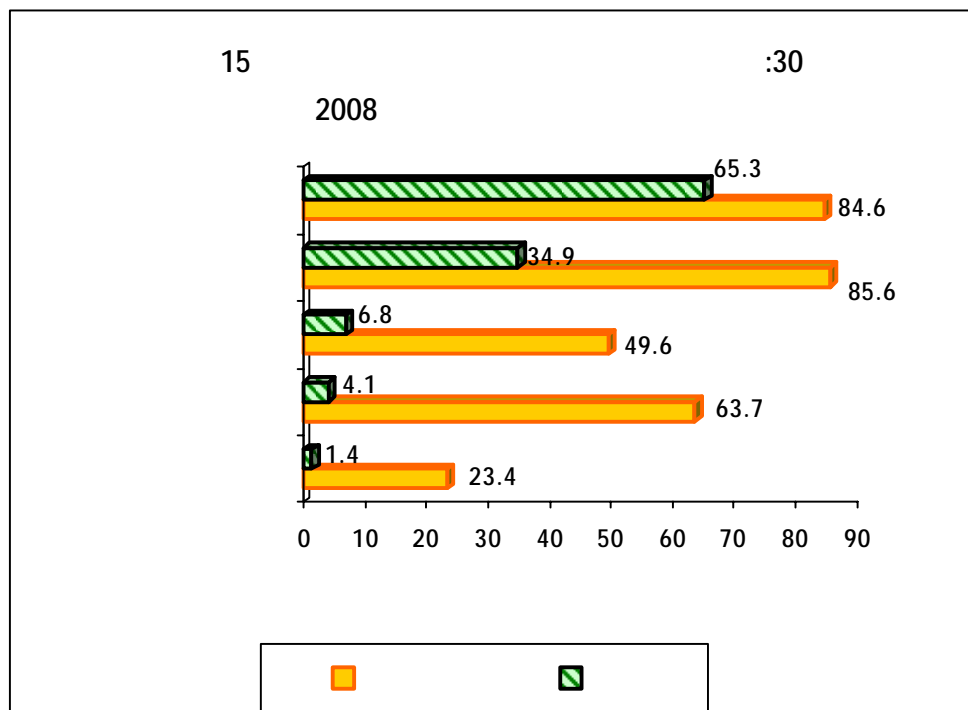
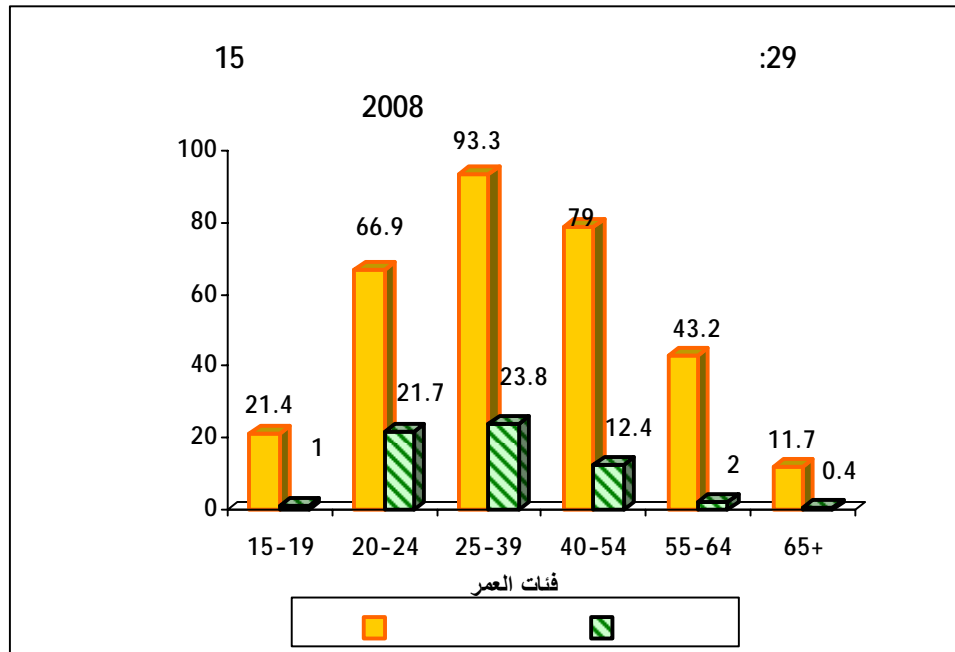
%7

(51)

(60)

19.4 22)

.(



2008

2.3

2008

2008 %12.7

%10.1

%24.4

%9.7

%18.2

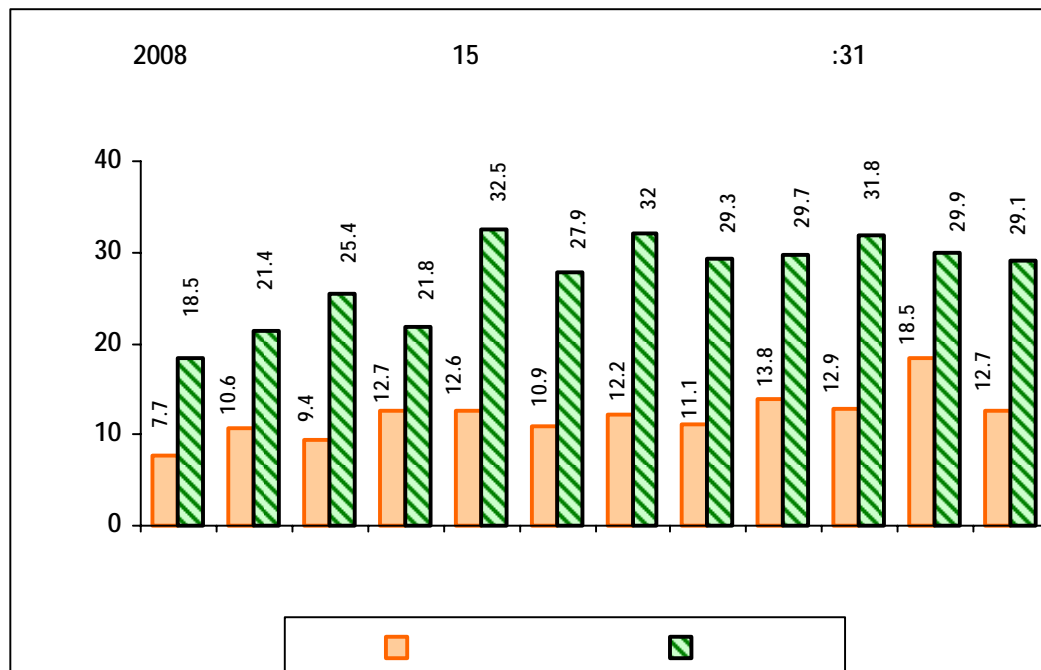
%21

%7.7

%18.5

%18.5

%32.5



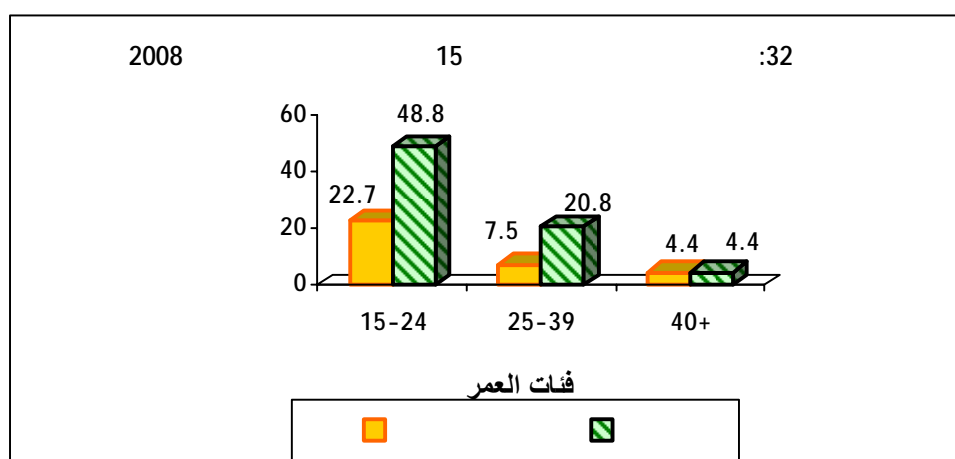
24-15

39-25

24-15

24-15

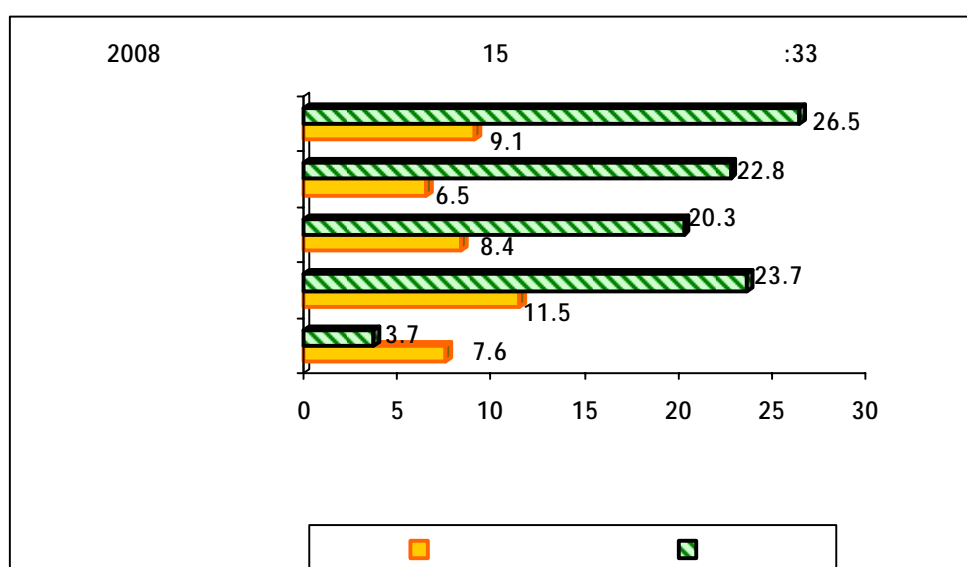
.(%20.8 %48.8)



%16

%12

.(3.7 7.6)



2008

3.3

•

-1

-2

2008	15	:4
2008		
35.3		
4.5		

2008 :

%35.3

.%5

2008

4.3

(%2)

15

(

" 1990

"

:

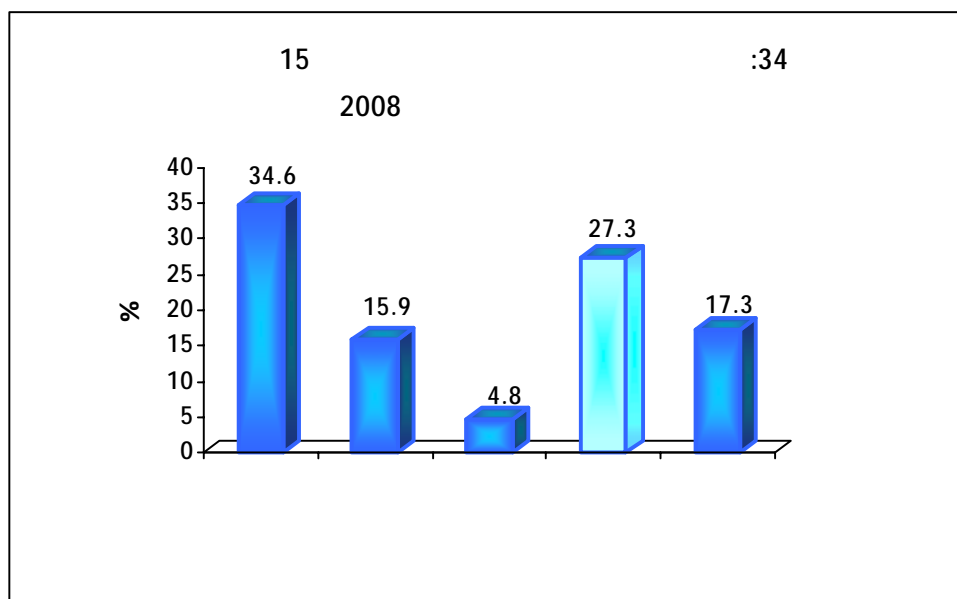
-1

-2

-3

-4

-5



2008

.()

%3.1)

%2.4

2008

(%2.0

)

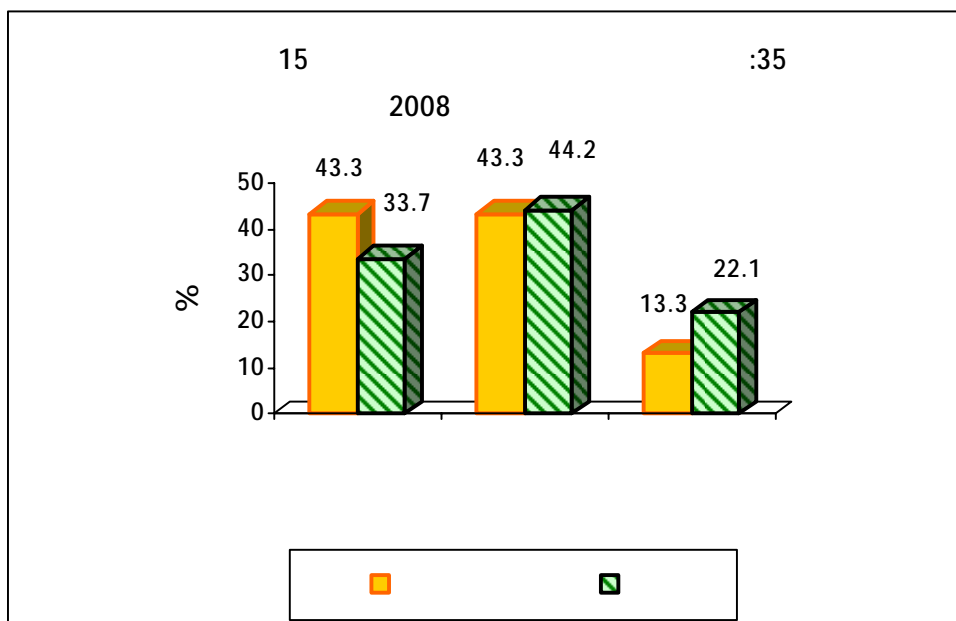
.%3.5

%18.6

%37.5

(

%44



39-25

39-25

(%60.3

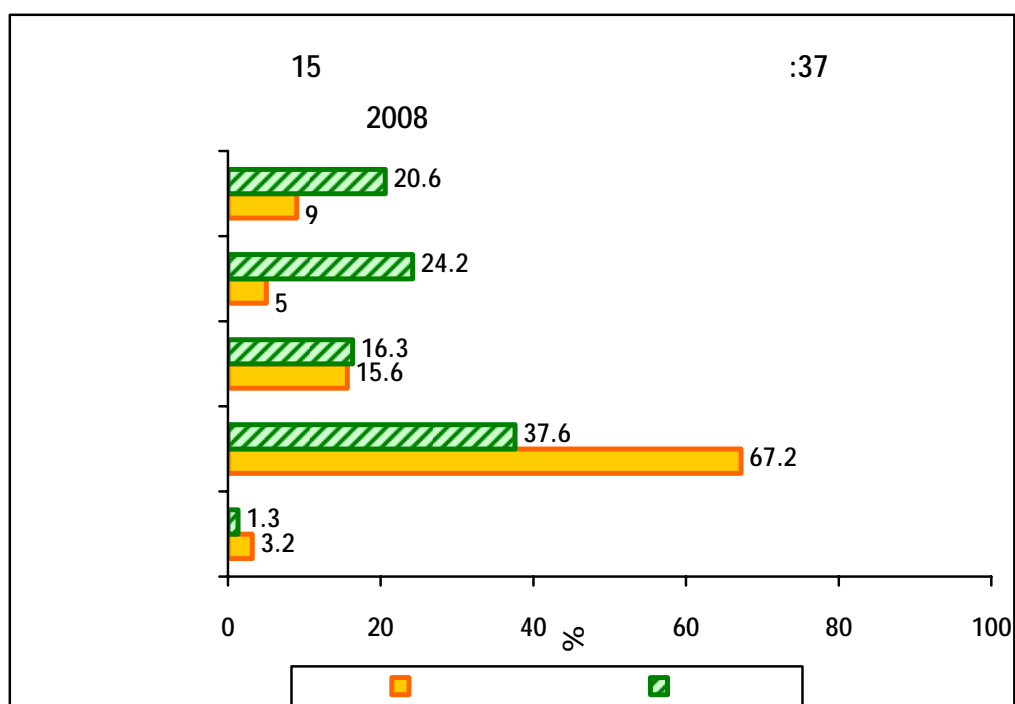
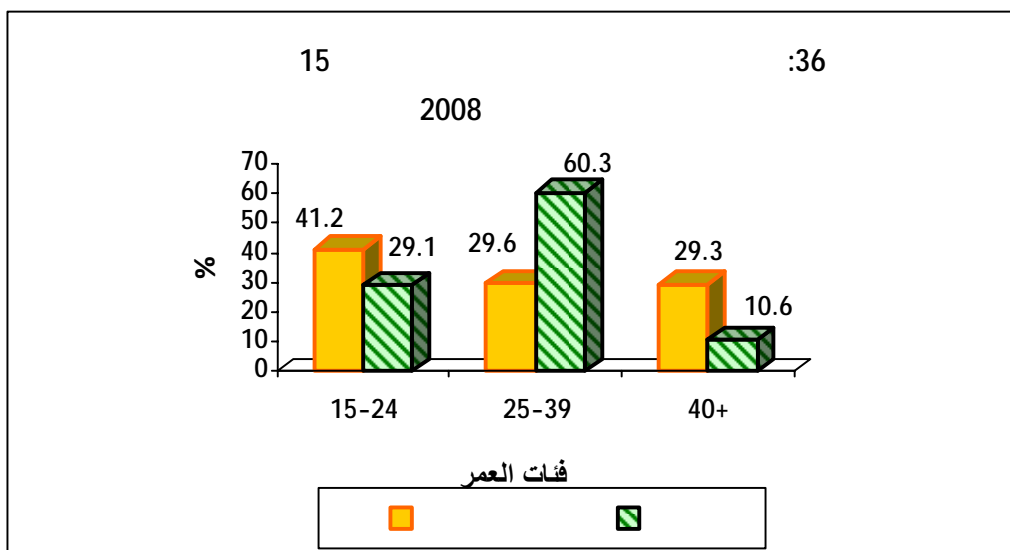
%29.6)

%48

.(%37.6 %67.2)

(%49.3)

(37)



2008-2003

.4

2008-2003



2008

2008-2003

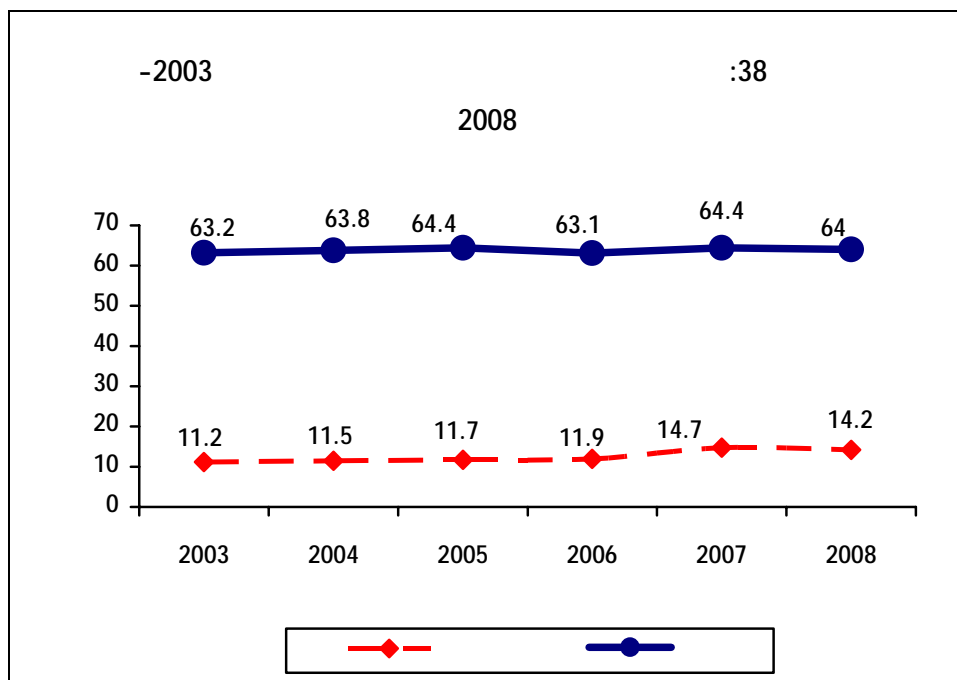
2008-2003

.%39.5 %37.4

49.8 2003

52

.2008



(%14.8) 2005

.2003

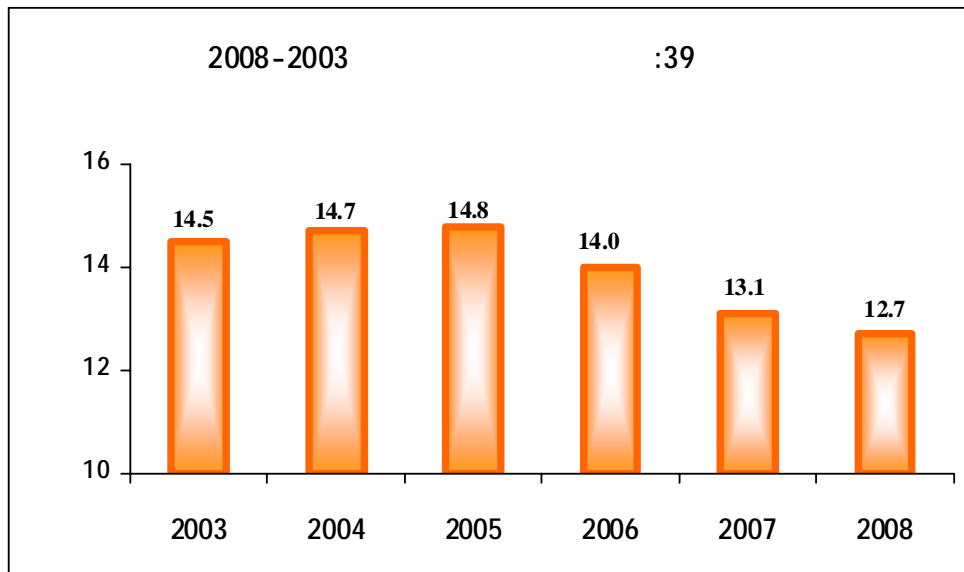
(%12.7) 2008

2005 2003

2004

:

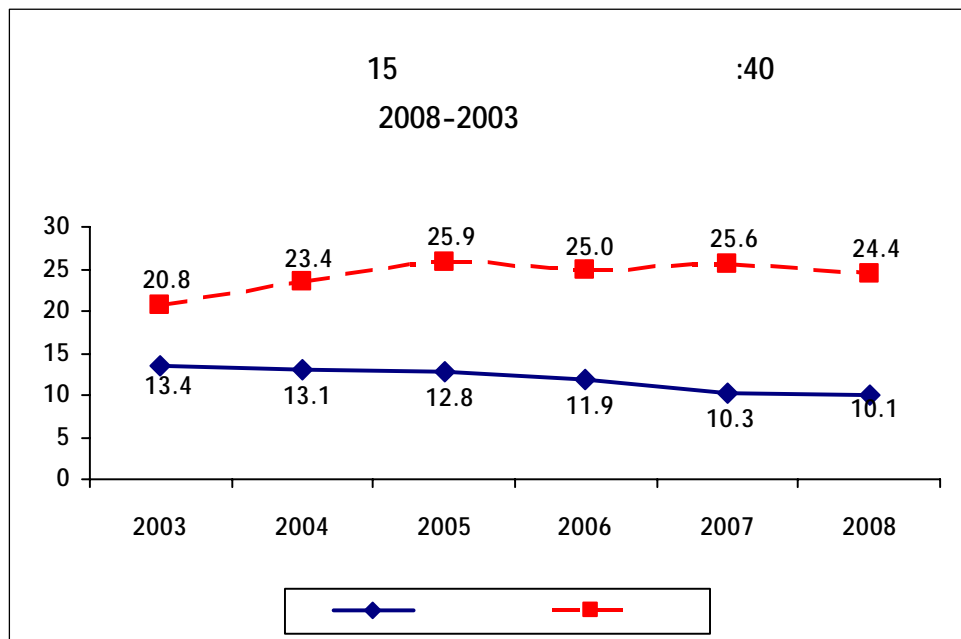
2008-2003



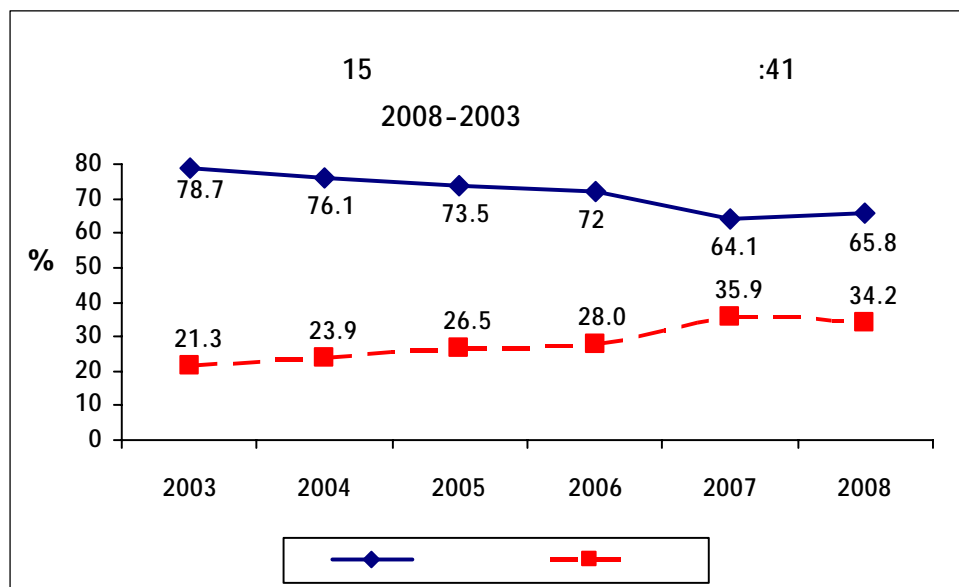
-2003

2008

2008



2008-2003



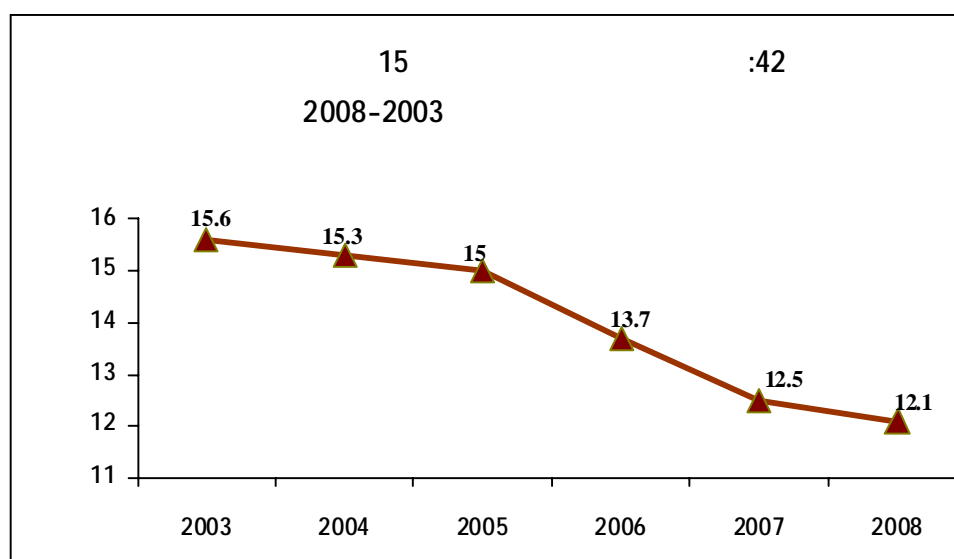
2008

) 2008 %12.1 2003 %15.6

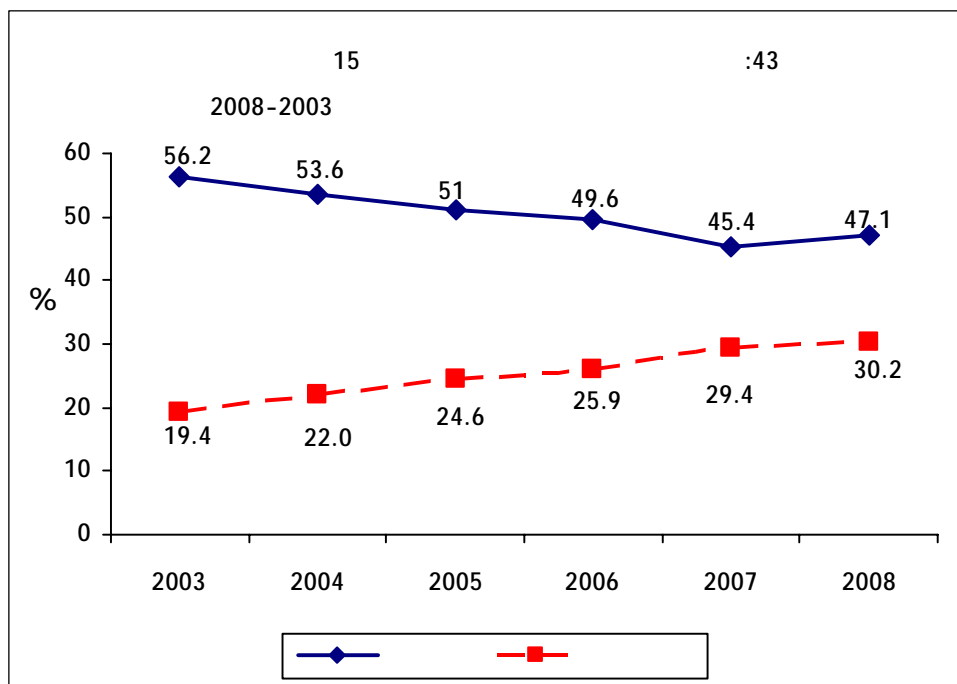
.(42

2008

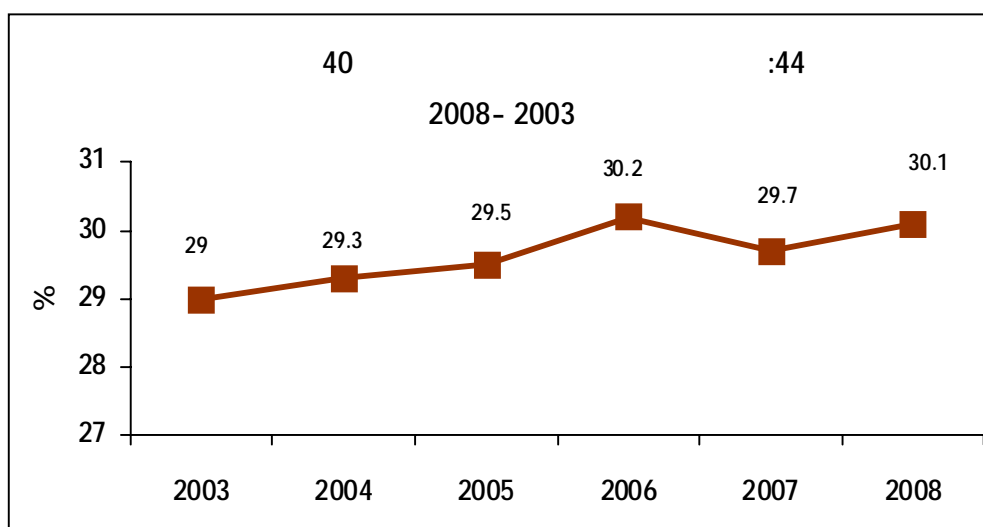
.(43)



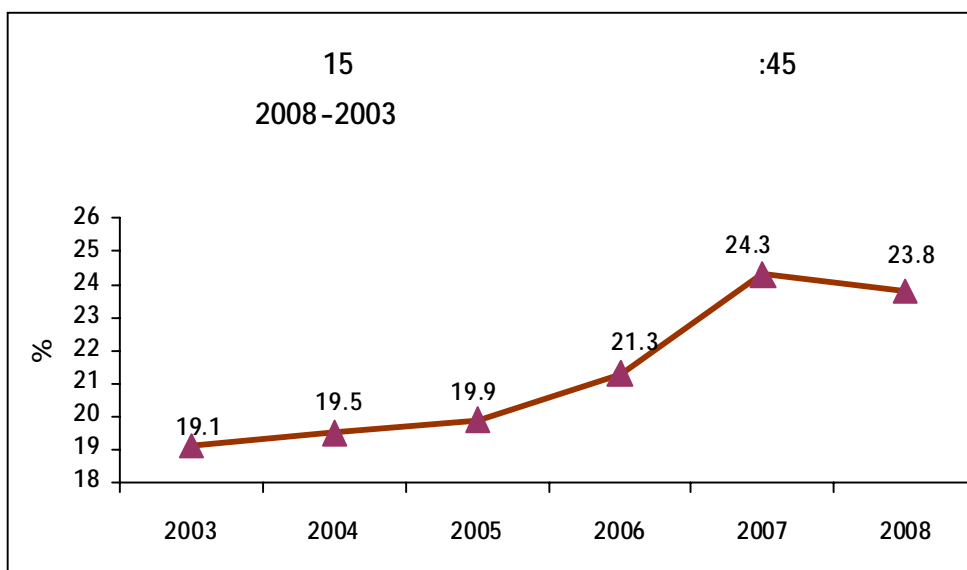
2008-2003



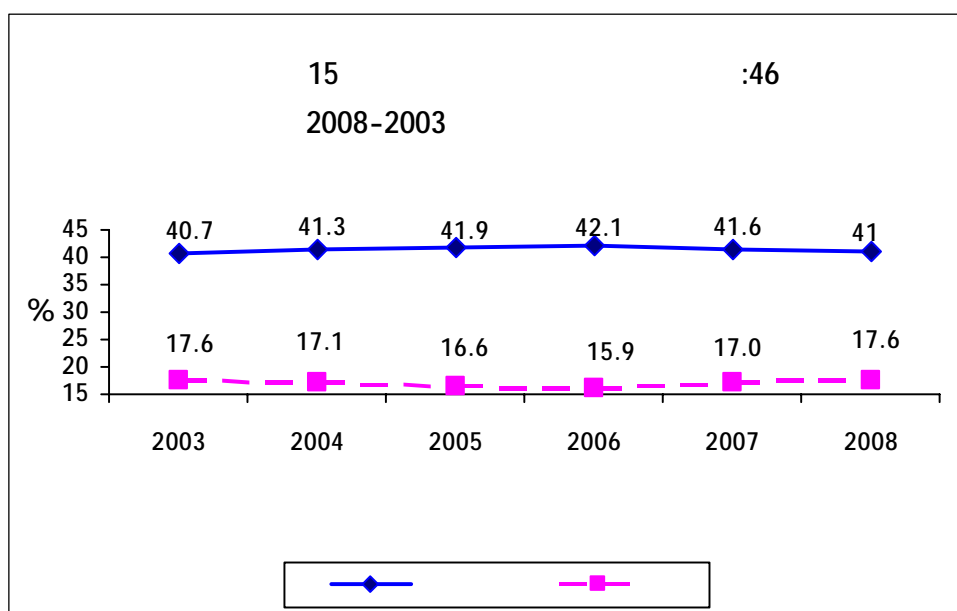
40
%30
2003
%29
-2003
2003
2008
.2008 %24



2008-2003

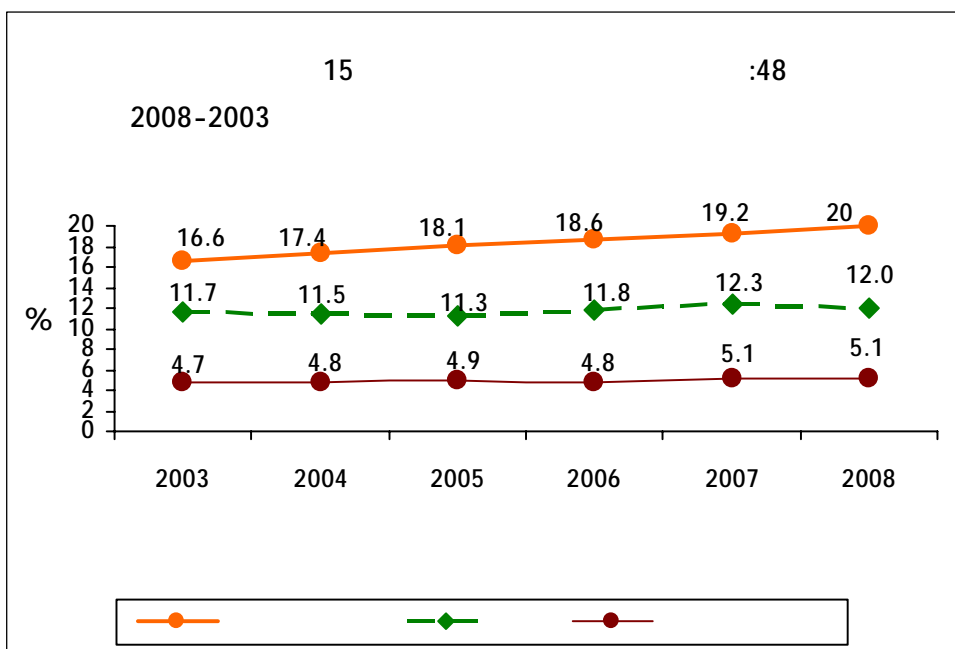
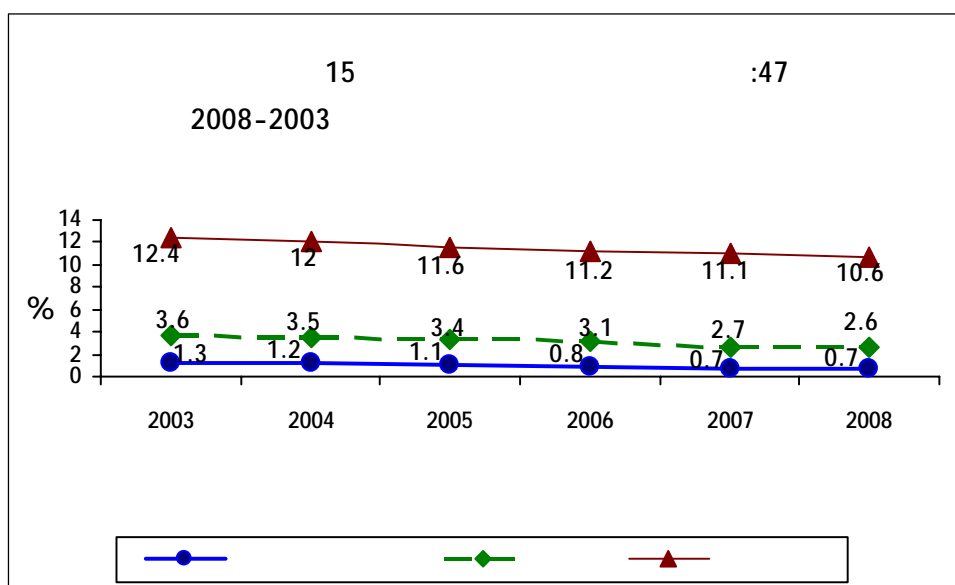


(46) 2008-2003



.2008-2003

.2008-2003



2005 2003 2004 *

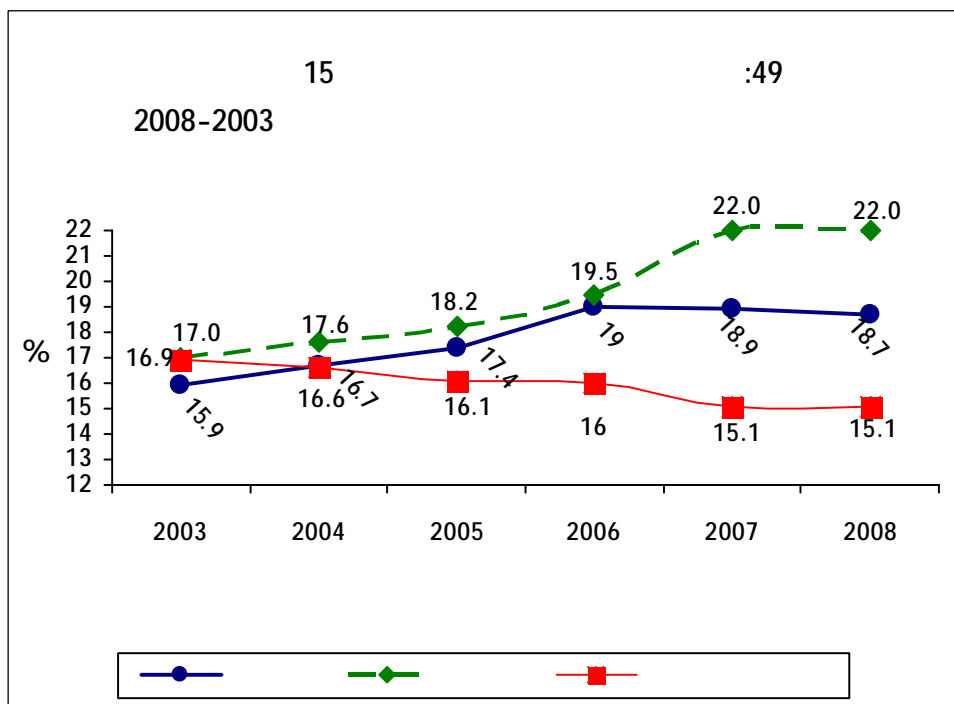
2008-2003

2008-2003

5

()

1.9



.5

جدول 1: معدلات المشاركة الاقتصادية المنقحة للأردنيين، ممن أعمارهم 15 سنة فأكثر حسب الجنس، للسنوات 2008-2003

المؤشر	2003	*2004	2005	2006	2007	2008
المجموع	37.4	37.6	38.3	37.7	39.8	39.5
الجنس						
ذكور	63.2	63.8	64.4	63.1	64.4	64.0
إناث	11.2	11.5	11.7	11.9	14.7	14.2
الفئات العمرية						
19-15	12.4	12.3	12.1	10.9	11.1	11.8
24-20	45.8	45.5	45.1	45.8	46.6	45.9
39-25	55.0	55.3	55.5	55.3	57.6	58.0
54-40	44.2	44.4	44.6	44.7	46.2	45.2
64-55	22.6	22.7	22.7	21.4	22.7	22.0
+65	7.6	7.8	7.9	6.9	7.2	6.3
المستوى التعليمي						
أمي	8.3	8.5	8.7	8.6	7.8	7.3
أقل من ثانوي	35.8	36.0	36.1	35.4	36.4	36.8
ثانوي	29.1	29.6	30.1	29.0	29.3	27.7
دبلوم متوسط	57.5	55.7	53.9	53.6	56.1	55.6
بكالوريوس فأعلى	76.2	76.8	77.3	77.4	78.3	76.3
المحافظة						
العاصمة	38.8	39.6	40.4	40.0	41.0	40.2
البلقاء	38.6	38.8	39.0	37.5	40.8	39.3
الزرقاء	37.1	37.6	38.1	37.8	39.6	39.4
مأدبا	37.2	37.6	38.1	37.7	39.5	39.2
اربد	35.6	35.5	35.4	34.2	37.5	37.5
المفرق	34.5	35.4	36.4	35.0	37.7	35.9
جرش	34.4	34.6	34.9	34.9	38.6	38.5
عجلون	33.6	33.7	33.9	33.4	37.1	37.0
الكرك	38.0	37.9	37.9	37.4	41.6	44.6
الطفيلة	35.7	36.3	37.0	36.4	39.2	40.8
معان	36.4	36.9	37.4	37.2	39.5	41.4
العقبة	42.9	42.5	42.2	42.0	43.7	44.3

ملاحظة: تم تقدير المعدل لسنة 2004 اعتماداً على متوسط معنلي سنتي 2003 و 2005

المصدر: التقرير السنوي لمسح العمالة والبطالة للسنوات 2008-2003

جدول 2: معدلات البطالة للأردنيين ممن أعمارهم 15 سنة فأكثر حسب بعض الخصائص الأساسية للسنوات 2008-2003

المؤشر	2003	*2004	2005	2006	2007	2008
المجموع	14.5	14.6	14.8	14.0	13.1	12.7
الجنس						
ذكور	13.4	13.1	12.8	11.9	10.3	10.1
إناث	20.8	23.4	25.9	25.0	25.6	24.4
الفئات العمرية						
19-15	37.0	37.9	38.8	35.6	34.7	32.9
24-20	28.2	28.5	28.7	26.8	26.6	25.8
39-25	10.5	11.1	11.6	11.3	10.4	10.3
54-40	5.3	5.2	5.1	5.2	5.1	4.9
64-55	3.1	3.7	4.2	5.3	3.8	2.3
+65	1.6	1.6	1.5	0.6	1.8	1.0
المستوى التعليمي						
أمي	9.8	9.5	9.2	9.3	7.5	7.0
أقل من ثانوي	15.6	15.3	15.0	13.7	12.5	12.1
ثانوي	12.1	11.6	11.1	11.6	11.1	9.9
دبلوم متوسط	13.2	13.8	14.4	13.9	14.0	12.6
بكالوريوس فأعلى	14.7	16.2	17.7	16.5	15.5	15.5
المحافظة						
العاصمة	12.0	11.9	11.7	12.1	10.7	9.7
البلقاء	14.1	14.3	14.4	14.1	13.1	12.8
الزرقاء	13.5	13.5	13.4	12.3	11.3	11.6
مأدبا	14.7	15.9	17.0	15.5	18.0	14.6
اربد	16.4	17.0	17.5	15.6	16.5	15.9
المفرق	20.0	20.0	19.9	16.9	16.0	13.5
جرش	19.8	19.2	18.5	15.5	16.2	15.6
عجلون	17.6	17.1	16.6	18.1	17.7	14.9
الكرك	21.1	22.6	24.0	22.3	15.8	18.2
الطفيلة	18.8	20.2	21.6	14.9	15.6	16.6
معان	19.6	20.3	20.9	17.5	18.2	21.0
العقبة	13.8	14.6	15.3	13.8	11.7	15.1

ملاحظة: تم تقدير المعدل لسنة 2004 اعتمادا على متوسط معنلي سنتي 2003 و 2005

المصدر: التقرير السنوي لمسح العمالة والبطالة للسنوات 2008-2003

جدول 3: التوزيع النسبي للمشتغلين الأردنيين ممن أعمارهم 15 سنة فأكثر حسب بعض الخصائص الأساسية،
للسنوات 2002-2007

المؤشر	2003	*2004	2005	2006	2007	2008
الجنس						
ذكور	86.2	86.5	86.8	86.4	84.3	84.6
إناث	13.8	13.5	13.2	13.6	15.7	15.4
الفئات العمرية						
19-15	4.9	4.6	4.3	4.1	3.8	4.0
24-20	17.8	17.1	16.3	16.9	15.7	15.5
39-25	48.3	49.1	49.8	48.7	50.8	50.3
54-40	22.0	22.5	23.1	24.1	23.9	24.5
64-55	5.6	5.3	5.0	4.8	4.5	4.4
+65	1.4	1.4	1.4	1.3	1.3	1.2
المستوى التعليمي						
أمي	2.3	2.3	2.2	2.3	1.6	1.5
أقل من ثانوي	51.5	50.9	50.3	50.7	48.2	49.4
ثانوي	14.2	14.8	15.4	14.4	14.2	13.5
دبلوم متوسط	12.7	12.5	12.3	11.4	11.7	11.8
بكالوريوس فأعلى	19.1	19.5	19.9	21.3	24.3	23.8
المحافظة						
العاصمة	40.7	41.3	41.9	42.1	41.6	41.0
البلقاء	6.3	6.6	6.9	6.7	6.7	6.4
الزرقاء	15.6	15.4	15.1	14.9	14.3	14.0
مأدبا	2.6	2.6	2.6	2.6	2.4	2.4
اربد	17.6	17.1	16.6	15.9	17.0	17.6
المفرق	3.9	4.0	4.0	3.9	4.0	4.0
جرش	2.2	2.4	2.5	2.5	2.6	2.6
عجلون	1.9	2.0	2.0	2.4	2.2	2.2
الكرك	3.8	3.8	3.7	3.8	4.1	4.3
الطفيلة	1.3	1.4	1.4	1.4	1.4	1.4
معان	1.9	1.8	1.6	1.6	1.7	1.8
العقبة	2.1	2.0	1.8	1.9	2.1	2.2

ملاحظة: تم تقدير المعدل لسنة 2004 اعتماداً على متوسط معدلي سنتي 2003 و 2005

المصدر: التقرير السنوي لمسح العمالة والبطالة للسنوات 2003-2008.

تابع جدول 3: التوزيع النسبي للمشتغلين الأردنيين ممن أعمارهم 15 سنة فأكثر حسب بعض الخصائص الأساسية، للسنوات 2003-2008

المؤشر	2003	*2004	2005	2006	2007	2008
النشاط الاقتصادي						
الزراعة والصيد والحراجة	3.6	3.5	3.4	3.1	2.7	2.6
صناعة استخراجية	1.3	1.2	1.1	0.8	0.7	0.7
صناعات تحويلية	12.4	12.0	11.6	11.2	11.1	10.6
إمدادات الكهرباء والماء والغاز	1.7	1.7	1.7	1.7	1.5	1.6
الإنشاءات	6.4	6.4	6.3	6.3	6.7	6.4
تجارة الجملة والتجزئة	17.8	17.9	17.9	17.4	16.9	16.6
الفنادق والمطاعم	2.5	2.5	2.4	2.6	2.5	2.3
النقل والتخزين والاتصالات	10.0	9.9	9.8	9.5	8.8	9.2
الوساطة المالية	1.8	1.8	1.7	2.0	2.1	2.2
الأنشطة العقارية والإيجارية وأنشطة المشاريع التجارية	3.5	3.6	3.6	3.9	4.1	4.4
الإدارة العامة والدفاع المدني	16.6	17.4	18.1	18.6	19.2	20.0
التعليم	11.7	11.5	11.3	11.8	12.3	12.0
الصحة والعمل الاجتماعي	4.7	4.8	4.9	4.8	5.1	5.1
الخدمات الاجتماعية والشخصية الأخرى	5.6	5.6	5.6	5.7	5.6	6.0
الأسر الخاصة التي تعين أفراداً	0.3	0.3	0.3	0.3	0.5	0.3
المنظمات والهيئات غير الإقليمية	0.3	0.4	0.4	0.3	0.3	0.2
المهنة						
المشروع وموظفو الإدارة العليا	0.3	0.2	0.1	0.1	0.1	0.1
المتخصصون	16.9	17.6	18.2	19.5	22.0	21.9
الفنيون والمتخصصون المساعدون	11.9	11.7	11.4	10.7	11.0	11.1
الكتابة	7.5	7.1	6.6	5.7	5.7	6.3
العاملون في الخدمات والباعة في المحلات التجارية والأسواق	14.9	15.0	15.1	14.5	13.9	13.8
العاملون المهرة في الزراعة وصيد الأسماك	2.3	2.1	1.9	1.8	1.6	1.5
العاملون في الحرف وما إليها من المهن	17.0	16.6	16.1	16.0	15.1	15.1
مشغلو الآلات ومجمعوها	13.2	13.2	13.2	12.7	11.7	11.4
المهن الأولية	15.9	16.7	17.4	19.0	18.9	18.7
المجموع = 100	42685	42403	42120	41478	53035	52316

ملاحظة: تم تقدير المعدل لسنة 2004 اعتماداً على متوسط معدلي سنتي 2003 و 2005

المصدر: التقرير السنوي لمسح العمالة والبطالة للسنوات 2002-2007

جدول 4: التوزيع النسبي للمتطلين الأردنيين ممن أعمارهم 15 سنة فأكثر حسب بعض الخصائص الأساسية، 1 للسنوات 2007-2002

المؤشر	2003	*2004	2005	2006	2007	2008
الجنس						
ذكور	78.7	76.1	73.5	72.0	64.1	65.8
إناث	21.3	23.9	26.5	28.0	35.9	34.2
الفئات العمرية						
19-15	17.0	16.4	15.8	14.0	13.2	13.6
24-20	41.2	39.6	38.0	38.0	37.6	37.2
39-25	33.3	35.5	37.7	38.1	39.2	39.6
54-40	7.3	7.2	7.2	8.2	8.6	8.7
64-55	1.1	1.2	1.3	1.6	1.2	0.7
+65	0.1	0.1	0.1	0.1	0.2	0.1
المستوى التعليمي						
أمي	1.5	1.4	1.3	1.4	0.9	0.8
أقل من ثانوي	56.2	53.6	51.0	49.6	45.4	47.1
ثانوي	11.5	11.4	11.2	11.7	11.7	10.2
دبلوم متوسط	11.4	11.7	11.9	11.4	12.6	11.7
بكالوريوس فأعلى	19.4	22	24.6	25.9	29.4	30.2
المحافظات						
العاصمة	32.7	32.4	32.0	35.7	33.0	30.3
البلقاء	6.1	6.4	6.7	6.8	6.7	6.5
الزرقاء	14.4	14.0	13.5	12.9	12.0	12.7
مأدبا	2.7	2.9	3.0	3.0	3.5	2.9
اربد	20.3	20.3	20.3	18.2	22.2	22.8
المفرق	5.7	5.7	5.7	4.9	5.0	4.3
جرش	3.2	3.2	3.2	2.9	3.3	3.3
عجلون	2.4	2.4	2.3	3.3	3.1	2.7
الكرك	6.0	6.4	6.8	6.8	5.1	6.6
الطفيلة	1.8	2.0	2.2	1.5	1.7	1.9
معان	2.7	2.6	2.4	2.2	2.5	3.3
العقبة	1.9	1.9	1.9	1.9	1.8	2.7
المجموع = 100	7242	7270	7298	6733	8008	7589

ملاحظة: تم تقدير المعدل لسنة 2004 اعتمادا على متوسط معدلي سنتي 2003 و 2005

المصدر: التقرير السنوي لمسح العمالة والبطالة للسنوات 2008-2003