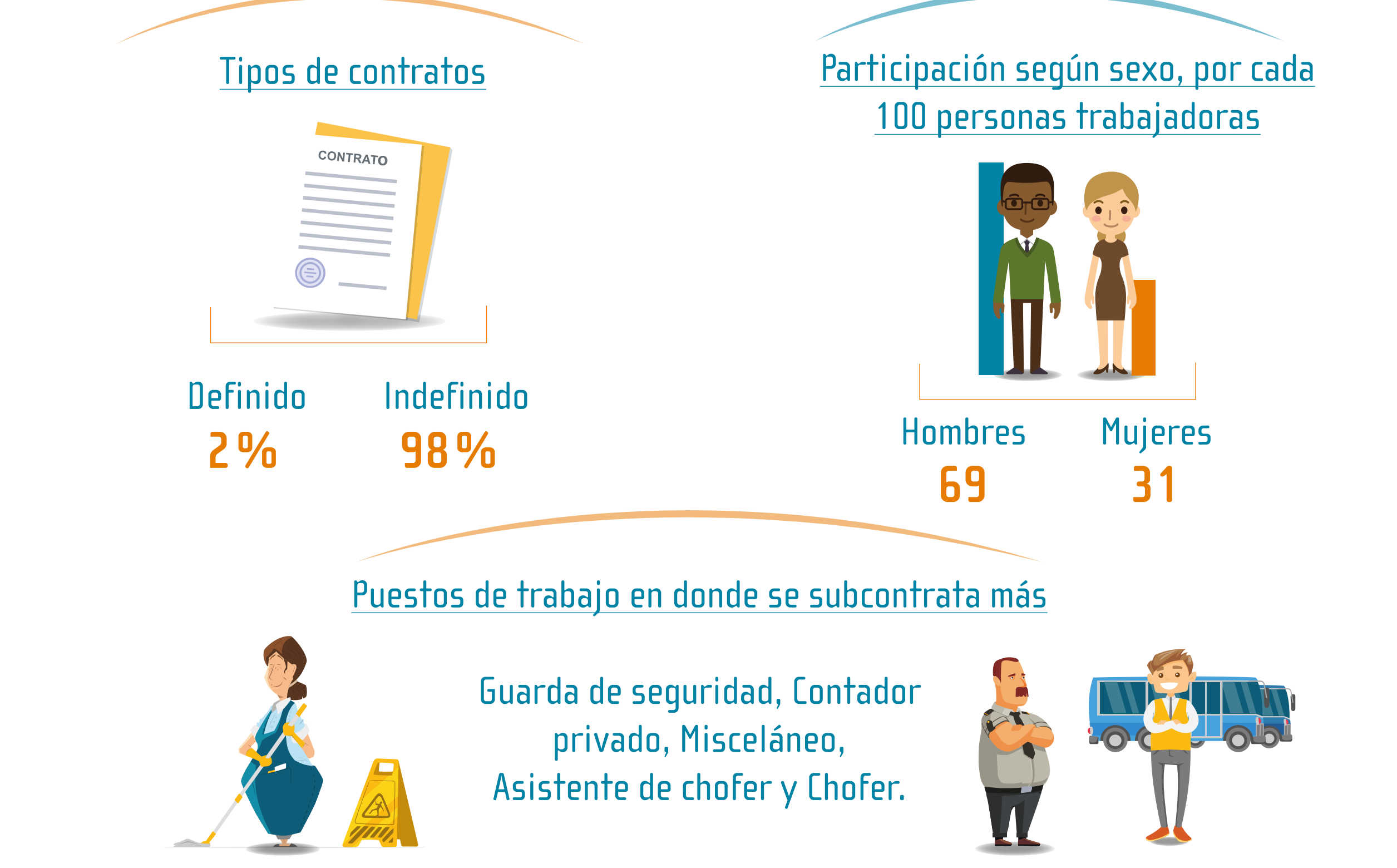


Principales características de las empresas



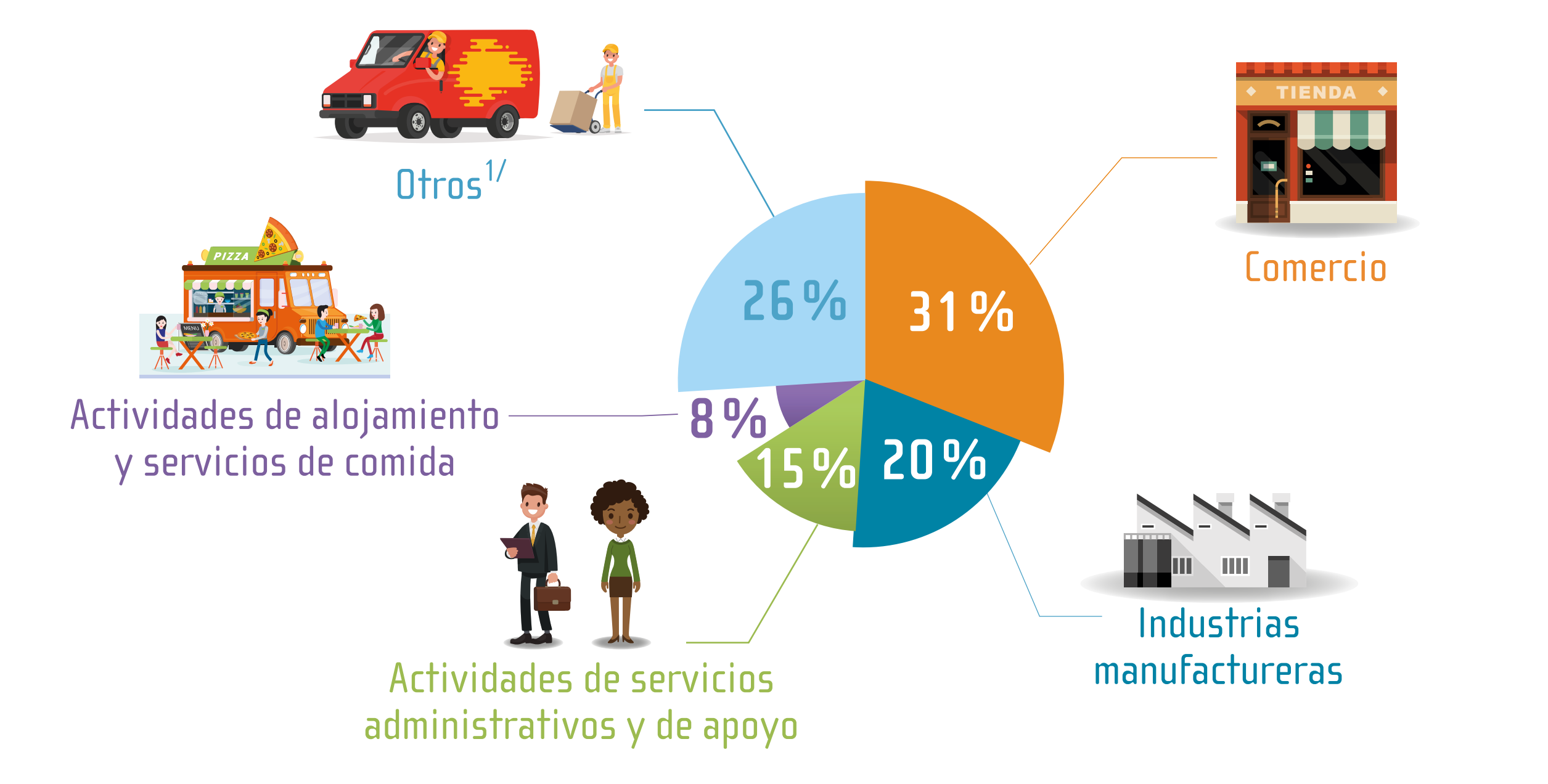
1/ Incluye empresas con 10 o más personas trabajadoras.
Fuente: INEC-Costa Rica. Encuesta Nacional a Empresas, 2017.

Principales características de las personas trabajadoras



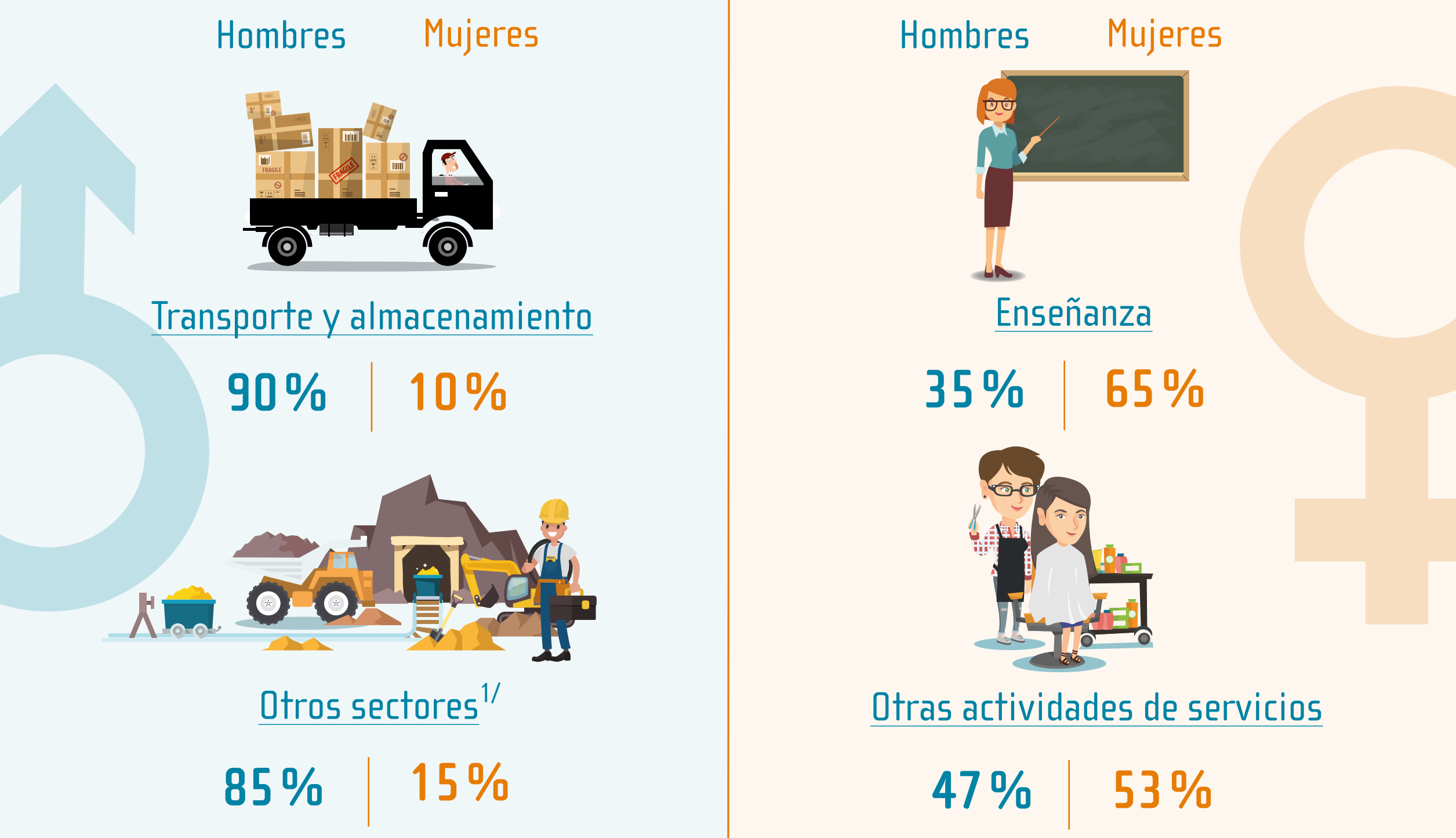
Fuente: INEC-Costa Rica. Encuesta Nacional a Empresas, 2017.

Distribución de personas trabajadoras según sector de actividad



1/ Incluye Transporte y almacenamiento; Información y comunicaciones; Actividades financieras y de los seguros; Actividades inmobiliarias; Actividades profesionales, científicas y técnicas; Enseñanza; Actividades de atención de la salud humana y asistencia social; Actividades artísticas, de entretenimiento y recreativas; Otras actividades de servicios; y Otros sectores.
Fuente: INEC-Costa Rica. Encuesta Nacional a Empresas, 2017.

Participación según sexo



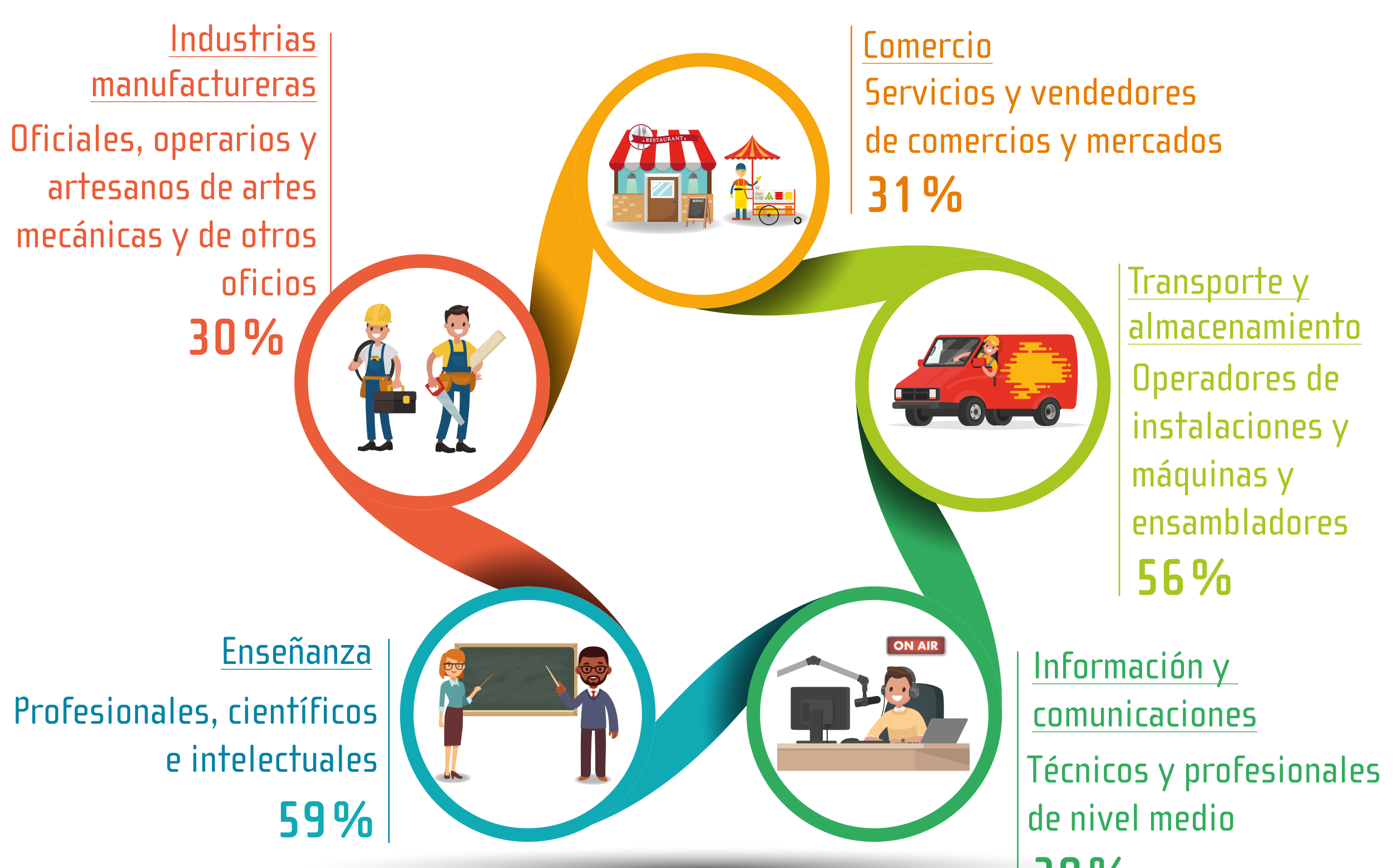
1/ Incluye Explotación de minas y canteras; Suministro de electricidad, gas, vapor y aire acondicionado; y Suministro de agua; evacuación de aguas residuales, gestión de desechos y descontaminación.
Fuente: INEC-Costa Rica. Encuesta Nacional a Empresas, 2017.

Sectores donde se trabaja más y menos horas



1/ Incluye Explotación de minas y canteras; Suministro de electricidad, gas, vapor y aire acondicionado; y Suministro de agua; evacuación de aguas residuales, gestión de desechos y descontaminación.
Fuente: INEC-Costa Rica. Encuesta Nacional a Empresas, 2017.

Principales grupos de ocupación según sector



Fuente: INEC-Costa Rica. Encuesta Nacional a Empresas, 2017.