

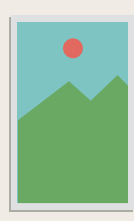
Situación del mercado laboral en Costa Rica



Principales indicadores de la fuerza de trabajo

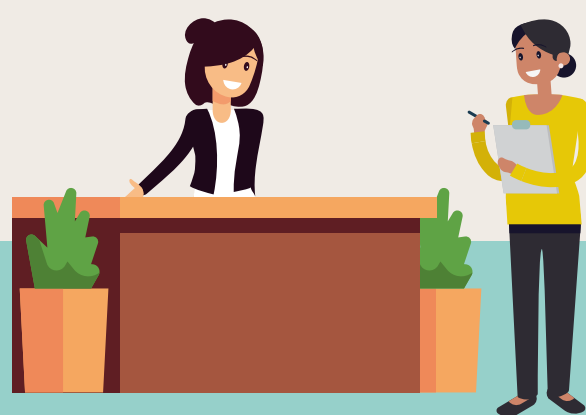
Tasa de neta de participación laboral

Nacional: **60,9%**



74,9%
Hombres

46,8%
Mujeres



Tasa de ocupación

Nacional: **55,6%**

69,9%
Hombres

41,2%
Mujeres



Fuente: INEC-Costa Rica. Encuesta Continua de Empleo (ECE), II Trimestre 2018.

Principales indicadores de la fuerza de trabajo

Tasa de desempleo abierto

Nacional: **8,7%**

6,6%
Hombres

12,0%
Mujeres



Porcentaje de ocupados con subempleo

Nacional: **9,0%**



6,9%
Hombres

12,7%
Mujeres



Fuente: INEC-Costa Rica. Encuesta Continua de Empleo (ECE), II Trimestre 2018.

Distribución de población ocupada por sector de actividad según sexo

Sector primario

Nacional: **11,8%**

16,4%
Hombres

3,9%
Mujeres

Sector secundario

Nacional: **20,2%**

26,1%
Hombres

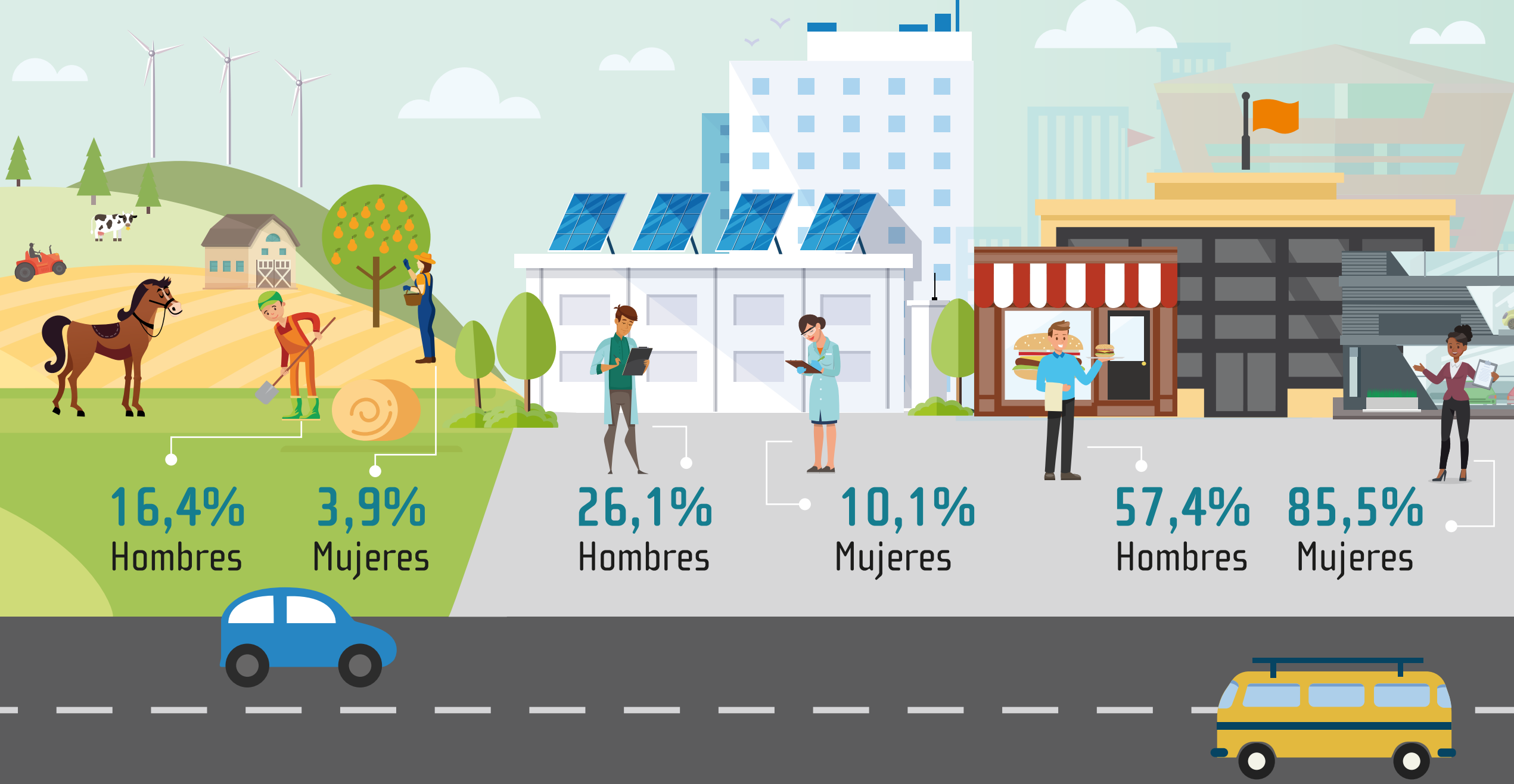
10,1%
Mujeres

Sector comercio y servicios

Nacional: **67,7%**

57,4%
Hombres

85,5%
Mujeres



Fuente: INEC-Costa Rica. Encuesta Continua de Empleo (ECE), II Trimestre 2018.

La población ocupada en Costa Rica

1,2 millones
de personas con empleo formal

58%
de los formales
son estables

95%
de los subcontratados
tienen empleo formal



965 mil
personas con empleo informal

80%
son informales
y temporales

88%
son informales y
están subempleados



Fuente: INEC-Costa Rica. Encuesta Continua de Empleo (ECE), II Trimestre 2018.

Brecha salarial¹

Relación de lo que ganan las mujeres respecto a los hombres

Ocupación alta: directores, gerentes, profesionales y técnicos de nivel medio

Con empleo
formal
92,3%



Con empleo
informal
105,6%

Ocupación no calificada

Con empleo
formal
94,9%



Con empleo
informal
73,8%



1/ Considera la población asalariada en jornadas entre 40 y 48 horas por semana.

Fuente: INEC-Costa Rica. Encuesta Continua de Empleo (ECE), II Trimestre 2018.