

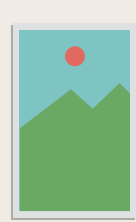
Situación del mercado laboral en Costa Rica



Principales indicadores de la fuerza de trabajo...

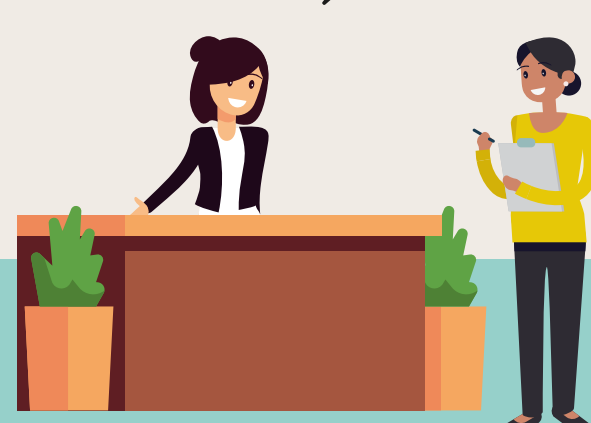
Tasa neta de participación laboral

Nacional: **61,1%**



74,3%
Hombres

47,8%
Mujeres



Tasa de ocupación

Nacional: **54,9%**

68,0%
Hombres

41,7%
Mujeres



Fuente: INEC-Costa Rica. Encuesta Continua de Empleo (ECE), III Trimestre 2018.

...principales indicadores de la fuerza de trabajo

Tasa de desempleo abierto

Nacional: **10,2%**

8,5%
Hombres

12,7%
Mujeres



Porcentaje de ocupados con subempleo

Nacional: **9,4%**

7,2%
Hombres

13,1%
Mujeres



Fuente: INEC-Costa Rica. Encuesta Continua de Empleo (ECE), III Trimestre 2018.

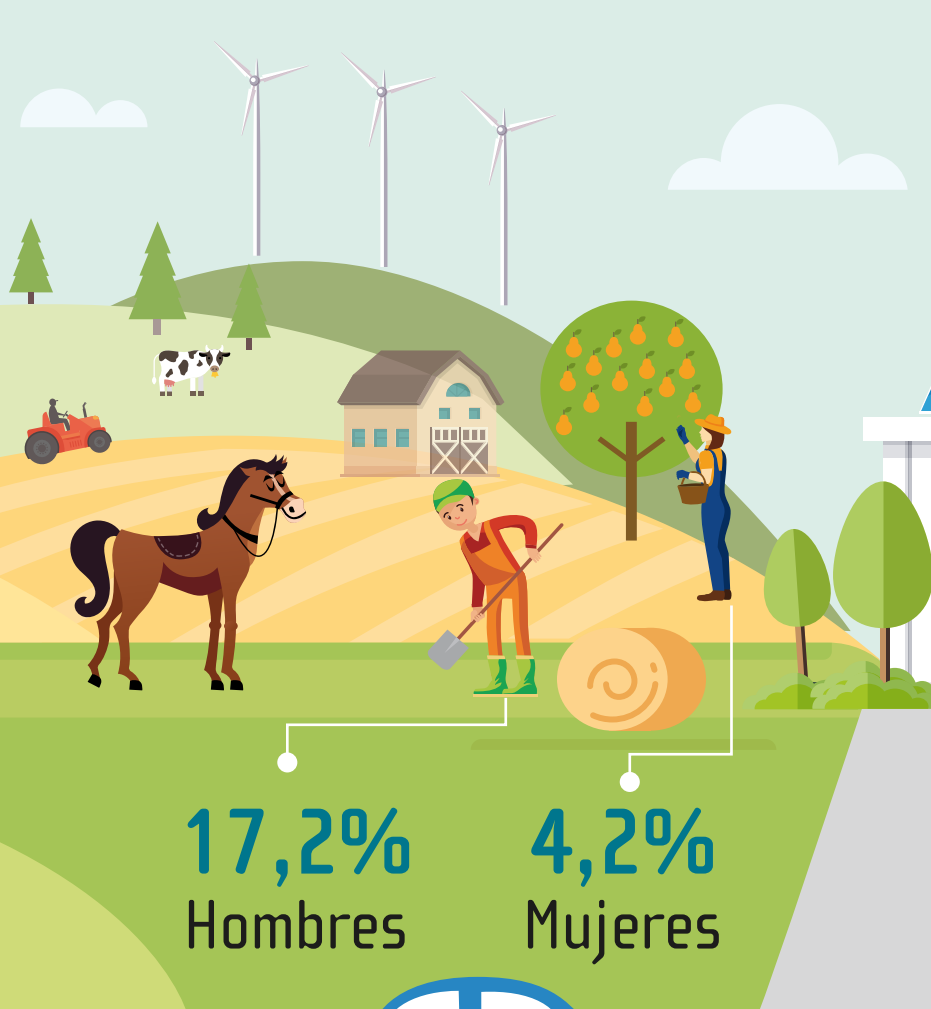
Población ocupada y su sector de actividad

Sector primario

Nacional: **12,2%**

17,2%
Hombres

4,2%
Mujeres



Sector secundario

Nacional: **19,0%**

24,0%
Hombres

10,8%
Mujeres



Sector comercio y servicios

Nacional: **68,0%**

58,2%
Hombres

84,0%
Mujeres



Fuente: INEC-Costa Rica. Encuesta Continua de Empleo (ECE), III Trimestre 2018.

Formalidad en el empleo

1 176 049

personas con empleo formal

57,6%

de los formales son permanentes

93,8%

de los subcontratados tienen empleo formal



962 091

personas con empleo informal

81,3%

de los informales son temporales

89,8%

de los informales están subempleados



Fuente: INEC-Costa Rica. Encuesta Continua de Empleo (ECE), III Trimestre 2018.

Pluriempleo y horario laboral

Otro tipo de horario¹

♂ **15,4%**

♀ **11,3%**

Horario diurno o mixto¹

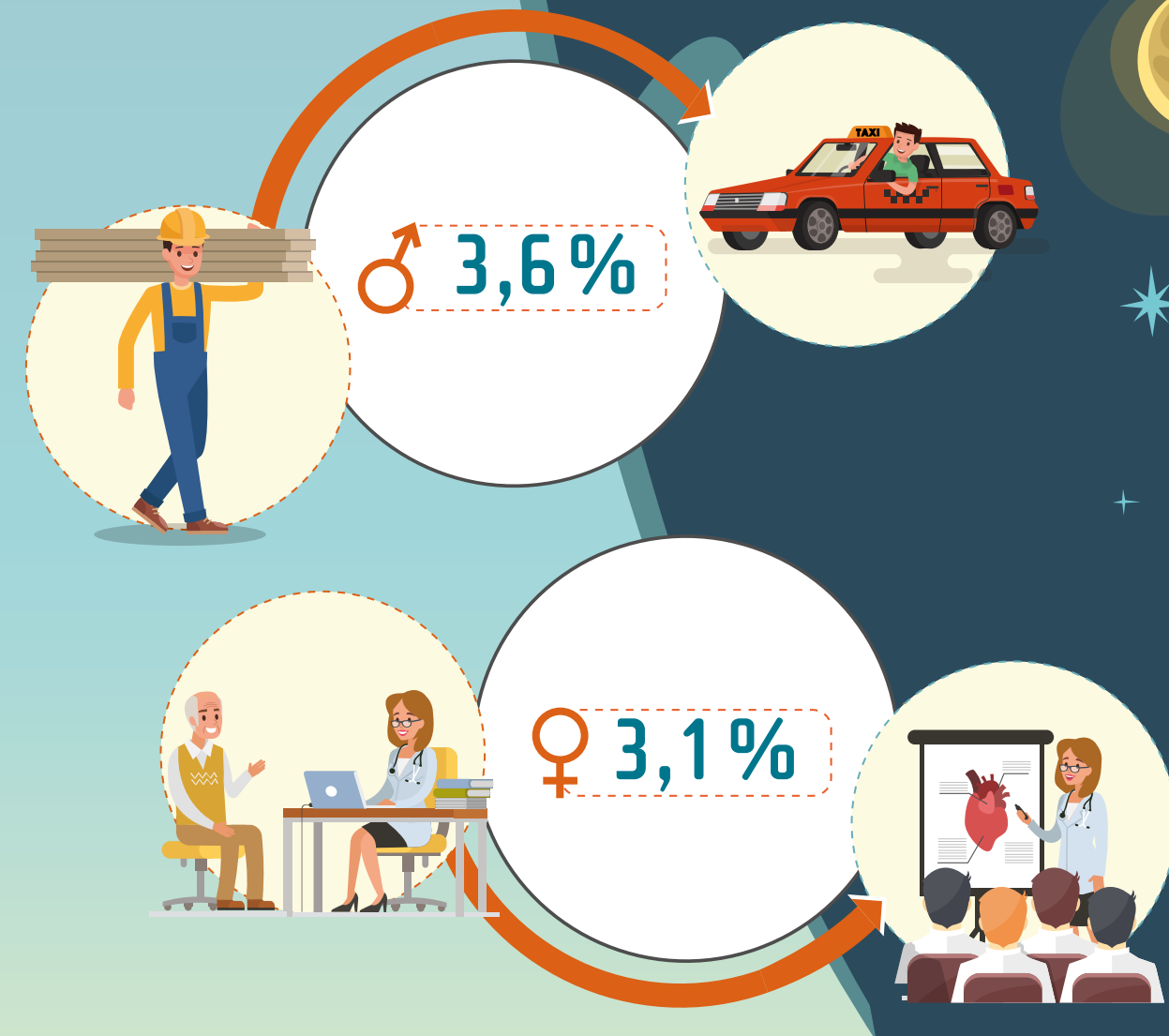
♂ **84,6%**

♀ **88,7%**

Múltiples empleos

♂ **3,6%**

♀ **3,1%**



1/ Se refiere a personas asalariadas. Otro tipo de horario incluye nocturno, alterno, rotativo, horario propio y otros.

Fuente: INEC-Costa Rica. Encuesta Continua de Empleo (ECE), III Trimestre 2018.