



Estadísticas del trabajo

Avances y Desafíos de la Encuesta

Nacional de Empleo

Subdirección Técnica / Subdirección operativa

INE

17 de agosto de 2018

ine.cl

1. Modernización institucional: gestión por procesos
2. Introducción a la ENE
3. Características metodológicas
4. Plan de fortalecimiento ENE 2018-2022
5. Planes de corto plazo
6. Contraste con registros administrativos

Modelo GSBPM en el ámbito de negocio

1- Detección y evaluación de necesidades	2- Diseño y planificación	3- Construcción	4- Recolección de datos	5- Procesamiento	6- Análisis de resultados	7- Difusión	8- Evaluación y Retroalimentación		
1.1- Identificar necesidades	2.1- Diseñar los resultados	3.1- Construir los instrumentos de recolección	4.1- Establecer la logística para la recolección	5.1- Integrar datos	6.1- Examinar e interpretar resultados	7.1- Gestionar la correcta disposición de la información	8.1- Reunir antecedentes para la evaluación		
1.2- Comprender en detalle la necesidad	2.2- Diseñar la descripción de variables	3.2- Establecer / Mejorar componentes informáticos	4.2- Ejecutar y supervisar la recolección	5.2- Clasificar y codificar	6.2- Validar resultados	7.2- Elaborar productos a difundir	8.2- Realizar evaluación		
1.3- Evaluar factibilidad	2.3- Diseñar la recolección de datos	3.3- Establecer / Mejorar componentes de difusión		5.3- Analizar consistencia de datos y editar	6.3- Preparar productos finales y verificar contenido	7.3- Gestionar y promocionar la difusión de los productos estadísticos	8.3- Elaborar plan de acción / mejora		
1.4- Formalizar el requerimiento	2.4- Definir marco ad hoc	3.4- Configurar el flujo de trabajo		5.4- Imputar y crear nuevas variables	6.4- Preparar formato de difusión				
	2.5- Diseñar y seleccionar la muestra	3.5- Probar el sistema de producción		5.5- Calcular o ajustar ponderadores					
	2.6- Diseñar el procesamiento y análisis	3.6- Probar el proceso de gestión estadística		5.6- Ejecutar cálculos agregados					
		2.7- Diseñar los sistemas de información y el flujo de trabajo		3.7- Finalizar los sistemas de producción					

2. Encuesta Nacional de Empleo (ENE)

- La actual Encuesta Nacional de Empleo incorpora las **mejores y más recientes recomendaciones sobre estadísticas del Trabajo**, de acuerdo a los lineamientos de la **OIT** explicitados en la última Conferencia Internacional de Estadísticas del Trabajo (19^{va} CIET, 2013)
- La ENE tiene por objetivo caracterizar y cuantificar la **población de 15 años y más**, según **su vínculo con el mercado laboral** y su foco principal es:
 - Ocupación, Desocupación e Inactividad
 - Tasas de Ocupación, Desocupación y Participación
- Presenta indicadores a nivel nacional, regional, la mayoría de las provincias (26) y algunas ciudades seleccionadas (33).

Principales
Indicadores

3. Características metodológicas de la encuesta

- Es una **encuesta a hogares** y la población objetivo son todas las **personas de 15 años y más**.
- **Levantamiento continuo** durante el año (12.000 viviendas aprox. por mes / 36.000 trimestrales).
- Levantamiento en **papel**, contesta **informante idóneo** (cualquier miembro del hogar de 15 años o más) y el procesamiento de los datos se hace de manera centralizada en RM.
- El diseño muestral asegura estimaciones representativas y confiables para un **trimestre móvil** (se acumula información de tres meses).
- Diseño muestral **probabilístico, estratificado geográficamente y bietápico** (primero se seleccionan manzanas/secciones y después las viviendas)
- **Error de estimación de la tasa de desocupación a nivel nacional de 0,4 pp.** Este error varía según la desagregación geográfica (ej. En Atacama es de 1,9 pp.).



4. Plan de fortalecimiento 2018-2022

Pilar 1: Aspectos metodológicos

- Actualización marco muestral → Nuevo Marco Muestral
- Diseño muestral
- Calibración de los factores de expansión y nuevas proyecciones de población

1- Detección y evaluación de necesidades	2- Diseño y planificación	3- Construcción	4- Recolección de datos	5- Procesamiento	6- Análisis de resultados	7- Difusión	8- Evaluación y Retroalimentación		
1.1- Identificar necesidades	2.1- Diseñar los resultados	3.1- Construir los instrumentos de recolección	4.1- Establecer la logística para la recolección	5.1- Integrar datos	6.1- Examinar e interpretar resultados	7.1- Gestionar la correcta disposición de la información	8.1- Reunir antecedentes para la evaluación		
1.2- Comprender en detalle la necesidad	2.2- Diseñar la descripción de variables	3.2- Establecer / Mejorar componentes informáticos	4.2- Ejecutar y supervisar la recolección	5.2- Clasificar y codificar	6.2- Validar resultados	7.2- Elaborar productos a difundir	8.2- Realizar evaluación		
1.3- Evaluar factibilidad	2.3- Diseñar la recolección de datos	3.3- Establecer / Mejorar componentes de difusión		5.3- Analizar consistencia de datos y editar	6.3- Preparar productos finales y verificar contenido	7.3- Gestionar y promocionar la difusión de los productos estadísticos	8.3- Elaborar plan de acción / mejora		
1.4- Formalizar el requerimiento	2.4- Definir marco ad hoc	3.4- Configurar el flujo de trabajo		5.4- Imputar y crear nuevas variables	6.4- Preparar formato de difusión				
	2.5- Diseñar y seleccionar la muestra	3.5- Probar el sistema de producción		5.5- Calcular o ajustar ponderadores					
	2.6- Diseñar el procesamiento y análisis	3.6- Probar el proceso de gestión estadística		5.6- Ejecutar cálculos agregados					
		2.7- Diseñar los sistemas de información y el flujo de trabajo		3.7- Finalizar los sistemas de producción					

4. Plan de fortalecimiento 2018-2022

Pilar 2: Shock tecnológico

- Levantamiento con dispositivo móvil
- Automatización de procesos (ejemplo: codificación, supervisión, entre otros)

1- Detección y evaluación de necesidades	2- Diseño y planificación	3- Construcción	4- Recolección de datos	5- Procesamiento	6- Análisis de resultados	7- Difusión	8- Evaluación y Retroalimentación		
1.1- Identificar necesidades	2.1- Diseñar los resultados	3.1- Construir los instrumentos de recolección	4.1- Establecer la logística para la recolección	5.1- Integrar datos	6.1- Examinar e interpretar resultados	7.1- Gestionar la correcta disposición de la información	8.1- Reunir antecedentes para la evaluación		
1.2- Comprender en detalle la necesidad	2.2- Diseñar la descripción de variables	3.2- Establecer / Mejorar componentes informáticos	4.2- Ejecutar y supervisar la recolección	5.2- Clasificar y codificar	6.2- Validar resultados	7.2- Elaborar productos a difundir	8.2- Realizar evaluación		
1.3- Evaluar factibilidad	2.3- Diseñar la recolección de datos	3.3- Establecer / Mejorar componentes de difusión		5.3- Analizar consistencia de datos y editar	6.3- Preparar productos finales y verificar contenido	7.3- Gestionar y promocionar la difusión de los productos estadísticos	8.3- Elaborar plan de acción / mejora		
1.4- Formalizar el requerimiento	2.4- Definir marco ad hoc	3.4- Configurar el flujo de trabajo		5.4- Imputar y crear nuevas variables	6.4- Preparar formato de difusión				
	2.5- Diseñar y seleccionar la muestra	3.5- Probar el sistema de producción		5.5- Calcular o ajustar ponderadores					
	2.6- Diseñar el procesamiento y análisis	3.6- Probar el proceso de gestión estadística		5.6- Ejecutar cálculos agregados					
		2.7- Diseñar los sistemas de información y el flujo de trabajo		3.7- Finalizar los sistemas de producción					

4. Plan de fortalecimiento 2018-2022

Pilar 3: Aspectos conceptuales

- Introducción de nuevas preguntas
- Introducción de módulos rotativos (Ingresos del trabajo, capital humano, etc.)
- Nuevos estándares internacionales de OIT (20° CIET) → Nuevo clasificador CISO-18
- Adopción de CIUO 08.cl
- Contraste con RR.AA.

1- Detección y evaluación de necesidades	2- Diseño y planificación	3- Construcción	4- Recolección de datos	5- Procesamiento	6- Análisis de resultados	7- Difusión	8- Evaluación y Retroalimentación		
1.1- Identificar necesidades	2.1- Diseñar los resultados	3.1- Construir los instrumentos de recolección	4.1- Establecer la logística para la recolección	5.1- Integrar datos	6.1- Examinar e interpretar resultados	7.1- Gestionar la correcta disposición de la información	8.1- Reunir antecedentes para la evaluación		
1.2- Comprender en detalle la necesidad	2.2- Diseñar la descripción de variables	3.2- Establecer / Mejorar componentes informáticos	4.2- Ejecutar y supervisar la recolección	5.2- Clasificar y codificar	6.2- Validar resultados	7.2- Elaborar productos a difundir	8.2- Realizar evaluación		
1.3- Evaluar factibilidad	2.3- Diseñar la recolección de datos	3.3- Establecer / Mejorar componentes de difusión		5.3- Analizar consistencia de datos y editar	6.3- Preparar productos finales y verificar contenido	7.3- Gestionar y promocionar la difusión de los productos estadísticos	8.3- Elaborar plan de acción / mejora		
1.4- Formalizar el requerimiento	2.4- Definir marco ad hoc	3.4- Configurar el flujo de trabajo		5.4- Imputar y crear nuevas variables	6.4- Preparar formato de difusión				
	2.5- Diseñar y seleccionar la muestra	3.5- Probar el sistema de producción		5.5- Calcular o ajustar ponderadores					
	2.6- Diseñar el procesamiento y análisis	3.6- Probar el proceso de gestión estadística		5.6- Ejecutar cálculos agregados					
		2.7- Diseñar los sistemas de información y el flujo de trabajo		3.7- Finalizar los sistemas de producción					

4. Plan de fortalecimiento 2018-2022

Pilar 4: Difusión y acercamiento a los usuarios

- Adopción estándar “.stat” para disseminación de datos → nuevos indicadores
- Mesa de expertos ENE
- Encuesta de satisfacción de usuarios
- Documentos de trabajos → acercamiento a la academia y centros de estudios.

1- Detección y evaluación de necesidades	2- Diseño y planificación	3- Construcción	4- Recolección de datos	5- Procesamiento	6- Análisis de resultados	7- Difusión	8- Evaluación y Retroalimentación		
1.1- Identificar necesidades	2.1- Diseñar los resultados	3.1- Construir los instrumentos de recolección	4.1- Establecer la logística para la recolección	5.1- Integrar datos	6.1- Examinar e interpretar resultados	7.1- Gestionar la correcta disposición de la información	8.1- Reunir antecedentes para la evaluación		
1.2- Comprender en detalle la necesidad	2.2- Diseñar la descripción de variables	3.2- Establecer / Mejorar componentes informáticos	4.2- Ejecutar y supervisar la recolección	5.2- Clasificar y codificar	6.2- Validar resultados	7.2- Elaborar productos a difundir	8.2- Realizar evaluación		
1.3- Evaluar factibilidad	2.3- Diseñar la recolección de datos	3.3- Establecer / Mejorar componentes de difusión		5.3- Analizar consistencia de datos y editar	6.3- Preparar productos finales y verificar contenido	7.3- Gestionar y promocionar la difusión de los productos estadísticos	8.3- Elaborar plan de acción / mejora		
1.4- Formalizar el requerimiento	2.4- Definir marco ad hoc	3.4- Configurar el flujo de trabajo		5.4- Imputar y crear nuevas variables	6.4- Preparar formato de difusión				
	2.5- Diseñar y seleccionar la muestra	3.5- Probar el sistema de producción		5.5- Calcular o ajustar ponderadores					
	2.6- Diseñar el procesamiento y análisis	3.6- Probar el proceso de gestión estadística		5.6- Ejecutar cálculos agregados					
		2.7- Diseñar los sistemas de información y el flujo de trabajo		3.7- Finalizar los sistemas de producción					

4. Plan de fortalecimiento 2018-2022

Pilar 4: Difusión y acercamiento a los usuarios

- Adopción estándar “.stat” para disseminación de datos → nuevos indicadores
- **Mesa de expertos ENE**
- Encuesta de satisfacción de usuarios
- Documentos de trabajos → acercamiento a la academia y centros de estudios.

1- Detección y evaluación de necesidades	2- Diseño y planificación	3- Construcción	4- Recolección de datos	5- Procesamiento	6- Análisis de resultados	7- Difusión	8- Evaluación y Retroalimentación
1.1- Identificar necesidades	2.1- Diseñar los resultados	3.1- Construir los instrumentos de recolección	4.1- Establecer la logística para la recolección	5.1- Integrar datos	6.1- Examinar e interpretar resultados	7.1- Gestionar la correcta disposición de la información	8.1- Reunir antecedentes para la evaluación
1.2-Comprender en detalle la necesidad	2.2- Diseñar la descripción de variables	3.2- Establecer / Mejorar componentes informáticos	4.2- Ejecutar y supervisar la recolección	5.2- Clasificar y codificar	6.2- Validar resultados	7.2- Elaborar productos a difundir	8.2- Realizar evaluación
1.3- Evaluar factibilidad	2.3- Diseñar la recolección de datos	3.3- Establecer / Mejorar componentes de difusión		5.3- Analizar consistencia de datos y editar	6.3- Preparar productos finales y verificar contenido	7.3- Gestionar y promocionar la difusión de los productos estadísticos	8.3- Elaborar plan de acción / mejora
1.4- Formalizar el requerimiento	2.4- Definir marco ad hoc	3.4- Configurar el flujo de trabajo		5.4- Imputar y crear nuevas variables	6.4- Preparar formato de difusión		
	2.5- Diseñar y seleccionar la muestra	3.5- Probar el sistema de producción		5.5- Calcular o ajustar ponderadores			
	2.6-Diseñar el procesamiento y análisis	3.6- Probar el proceso de gestión estadística		5.6- Ejecutar cálculos agregados			
	2.7- Diseñar los sistemas de información y el flujo de trabajo	3.7- Finalizar los sistemas de producción					

- a) Actualización del Marco Muestral de Manzanas con Información Precenso 2016.
- b) Ampliación de la muestra cuatro regiones prioritarias y nueva región de Ñuble.
- c) Calibración de los factores de expansión reconociendo la edad como una variable altamente correlacionada con las principales variables de interés.
- d) Análisis de registros administrativos para fines de contraste (Convenio de traspaso de información INE-SDP *en proceso*).

6. Validación externa de los resultados: mirada desde la ENE

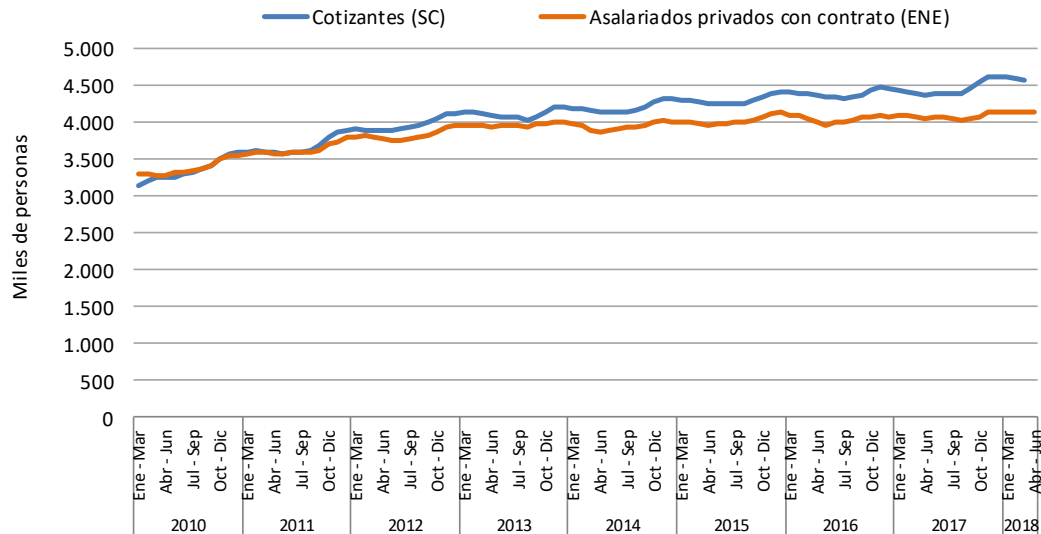
- **El objetivo principal de la encuesta** es obtener una estimación representativa y confiable de la tasa de desocupación a nivel nacional y regional.
- El informante no siempre es directo (informante idóneo) y la clasificación de la situación en el empleo (asalariado versus trabajador independiente) está basada en el reporte de la persona consultada.
- **La ocupación que se caracteriza es la actividad principal** (trabajo al que le dedica la mayor cantidad de horas durante la semana anterior), por tanto, no es factible identificar el número total de puestos de trabajo sino el número de personas ocupadas.
- Al ser una encuesta con diseño probabilístico, los **errores de estimación son cuantificables**.
- La calibración del stock de población se realiza a las proyecciones de población generadas del Censo 2002.
- **El marco muestral comprende solo viviendas particulares ocupadas.**

6. Validación externa de los resultados: mirada desde los RR.AA.

- Rezago en la información, duplicidad, falta de validaciones de los registros, etc.
- Información para fines administrativos y no estadísticos, por tanto, los controles de calidad no son los mismos que se aplican en una encuesta que tiene por objetivo la publicación de estadística oficial.
- Cobertura de los registros administrativos, tanto en términos de población como territorio.
- Integración con fuentes complementarias: beneficios de acceso a datos nominados.

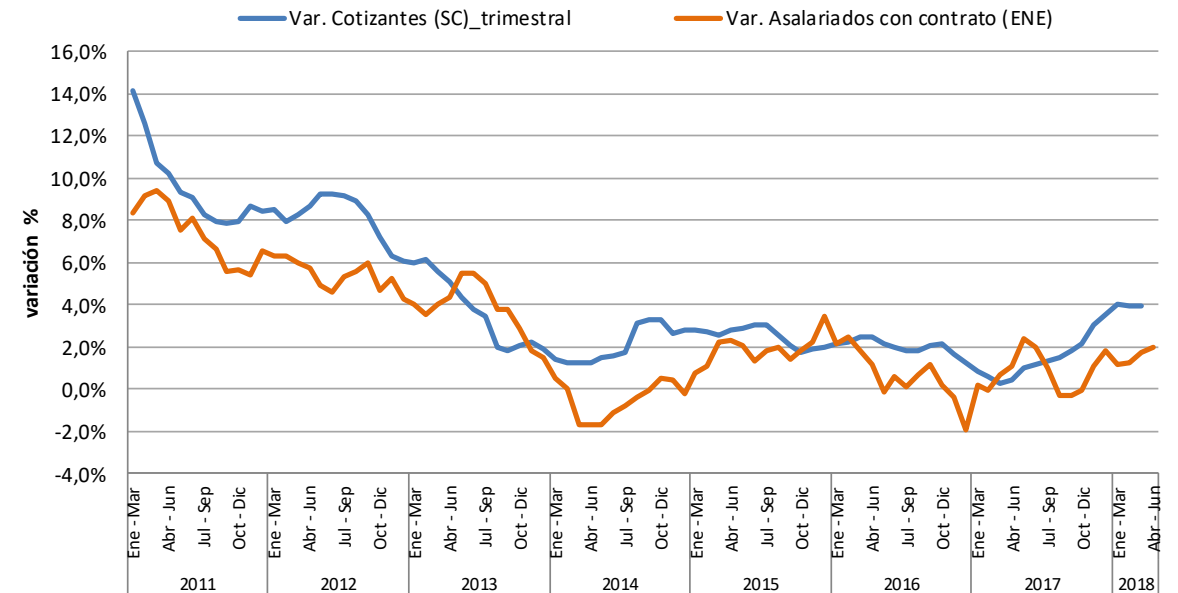
6. Contraste con registros administrativos: Seguro de cesantía

**Evolución de los cotizantes en el seguro de cesantía v/s
asalariados privados con contrato
(Trimestres móviles)**



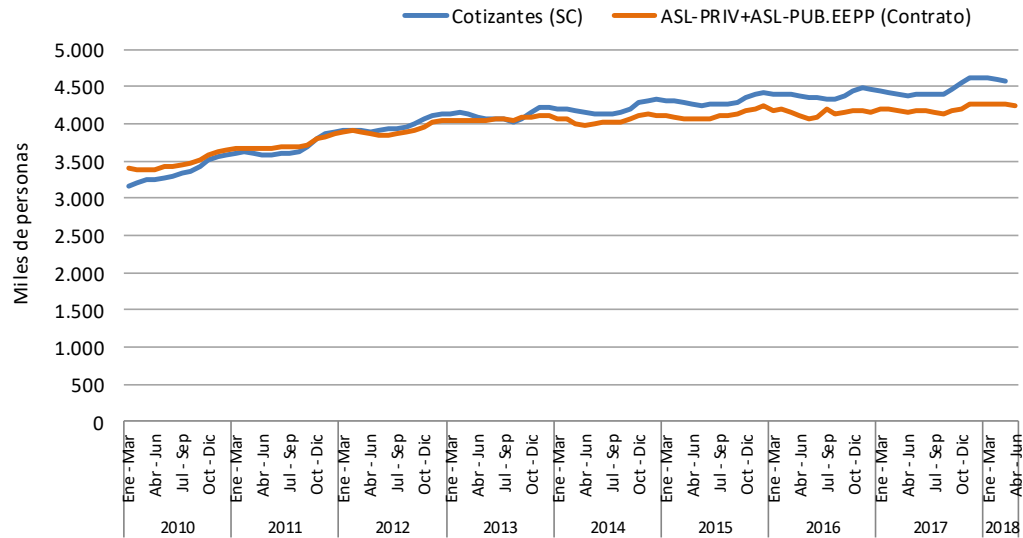
Fuente ENE: corresponde a los asalariados privados con contrato escrito y que sean mayores de edad.

**Evolución de los cotizantes en el seguro de cesantía v/s
asalariados privados con contrato
(Variaciones en 12 meses, trimestres móviles)**



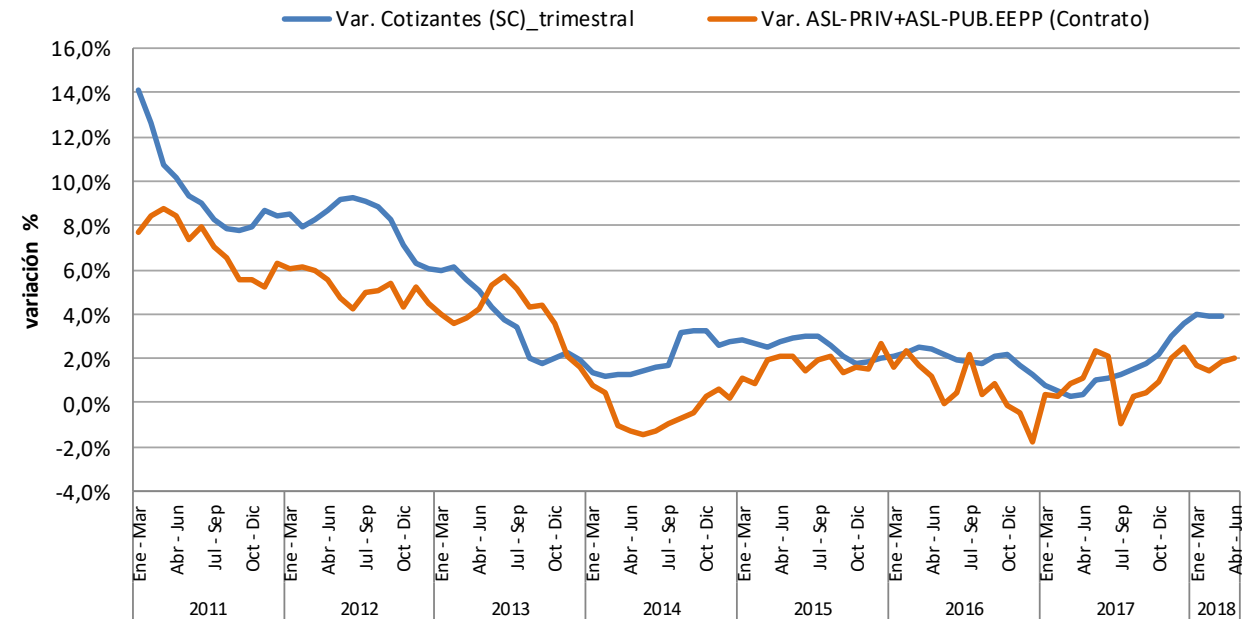
6. Contraste con registros administrativos: Seguro de cesantía

**Evolución de los cotizantes en el seguro de cesantía v/s
asalariados privados y públicos en empresas públicas
(Trimestres móviles)**



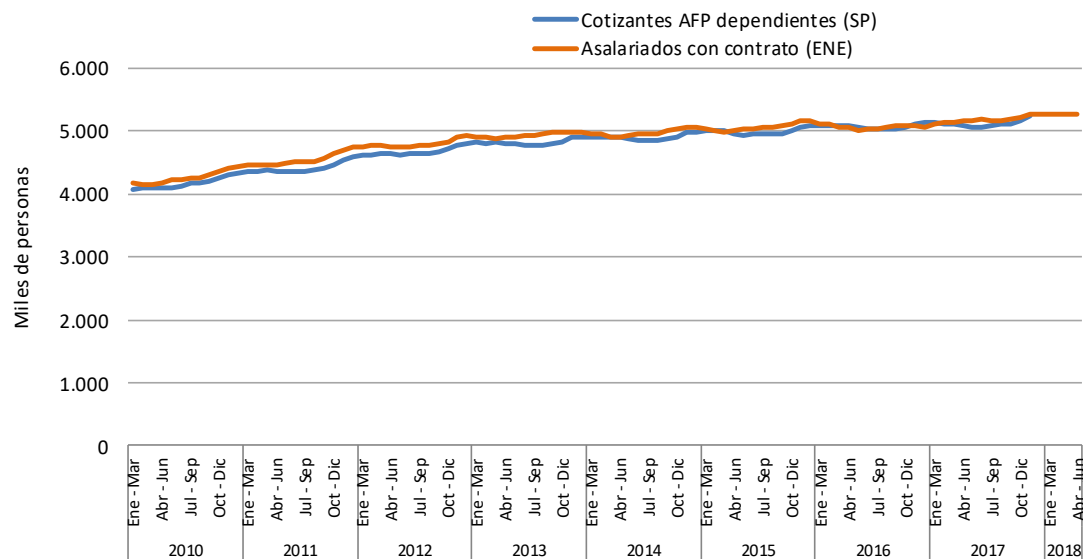
Fuente ENE: corresponde a los asalariados privados y público, en empresas públicas, con contrato escrito y que sean mayores de edad.

**Evolución de los cotizantes en el seguro de cesantía v/s
asalariados privados y públicos en empresas públicas
(Variaciones en 12 meses, trimestres móviles)**



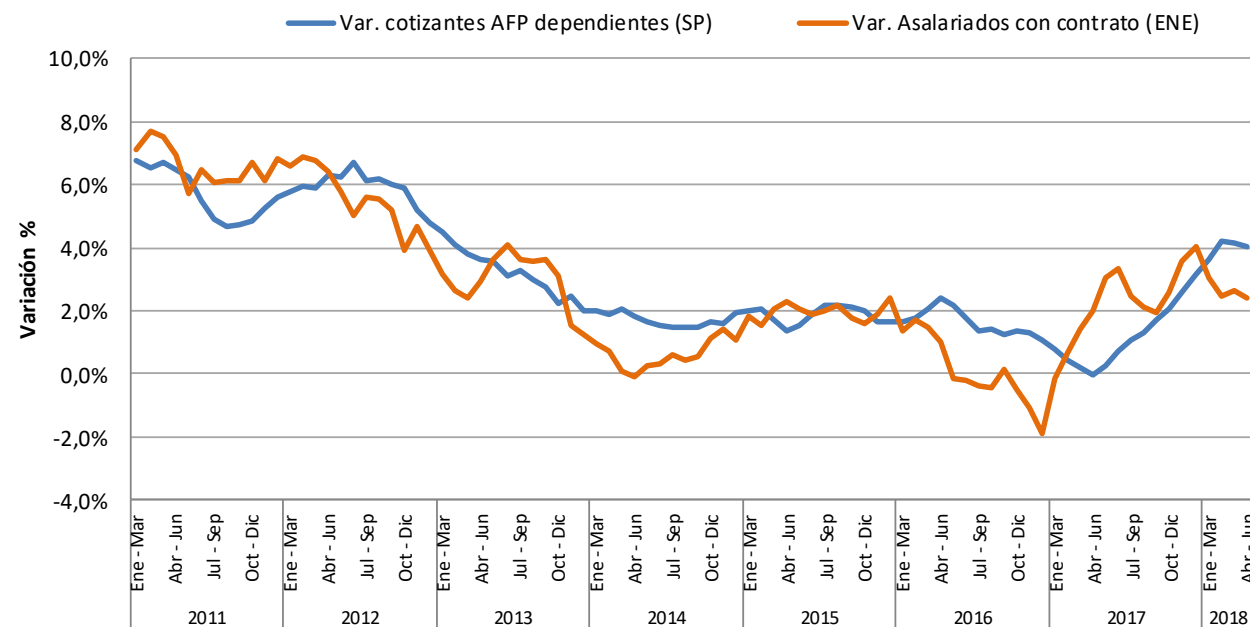
6. Contraste con registros administrativos: Cotizantes AFP

**Evolución de los cotizantes en AFP v/s
asalariados con contrato
(Trimestres móviles)**



Fuente ENE: corresponde a los asalariados públicos y privados más servicio doméstico, ambos con contrato.

**Evolución de los cotizantes en AFP v/s
asalariados con contrato
(Variaciones en 12 meses, trimestres móviles)**





Estadísticas del trabajo

Avances y Desafíos de la Encuesta

Nacional de Empleo

Subdirección Técnica / Subdirección operativa

INE

17 de agosto de 2018

ine.cl